

¿Qué es y qué hace el Programa Salud.uy?

- El programa Salud.uy es la iniciativa de eSalud del Uruguay que promueve el uso intensivo de las Tecnologías de la Información y la Comunicación (TIC) en el sector de la salud.
- El programa ha definido estándares y lineamientos de informática médica así como ha establecido el contexto técnico y regulatorio habilitante para hacer posible y segura la historia clínica electrónica nacional (HCEN). Esto permite que el equipo de salud pueda acceder a la información que necesitan de cada paciente en tiempo real, desde cualquier punto del país, garantizando una atención más precisa y de mejor calidad.
- Desde su origen en 2012, Salud.uy reúne a los actores del sistema de salud en torno a las definiciones estratégicas en el área de la informática médica con un enfoque centrado en el usuario. Con este fin, ha instalado diversos ámbitos de intercambio y cooperación técnica y organizacional que contribuyen a conformar y consolidar una comunidad interdisciplinaria entre todos los actores públicos y privados, articulada con las políticas nacionales de salud.

Salud.uy es una iniciativa de Presidencia de la República, el Ministerio de Salud Pública (MSP), el Ministerio de Economía y Finanzas (MEF) y la Agencia de Gobierno Electrónico y Sociedad de la Información y del Conocimiento (Agesic).



Torre Ejecutiva Sur
Liniers 1324, piso 3
Tel. (598) 2901 2929*

agesic.gub.uy/saluduy
Centro de Conocimiento: hcen.salud.uy
ridi@salud.uy



La iniciativa de e-Salud del Uruguay



Red Integrada de Diagnóstico por Imagen

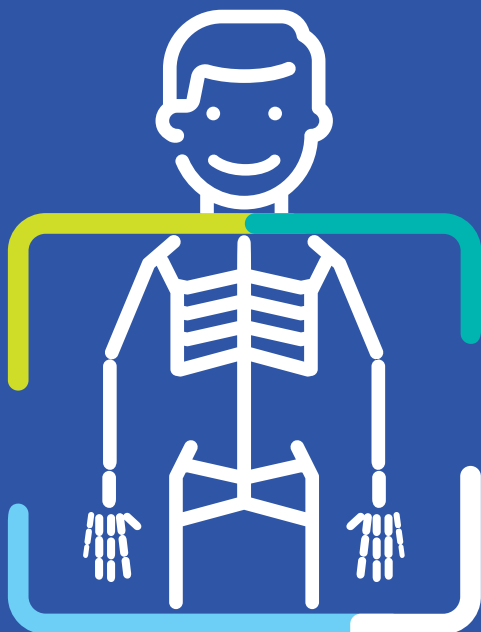


La aplicación Red Integrada de Diagnostico por Imagen (RIDI), facilita la complementación de servicios de imagenología de organizaciones usuarias de la aplicación y mejora la gestión del flujo de trabajo de los mismos.

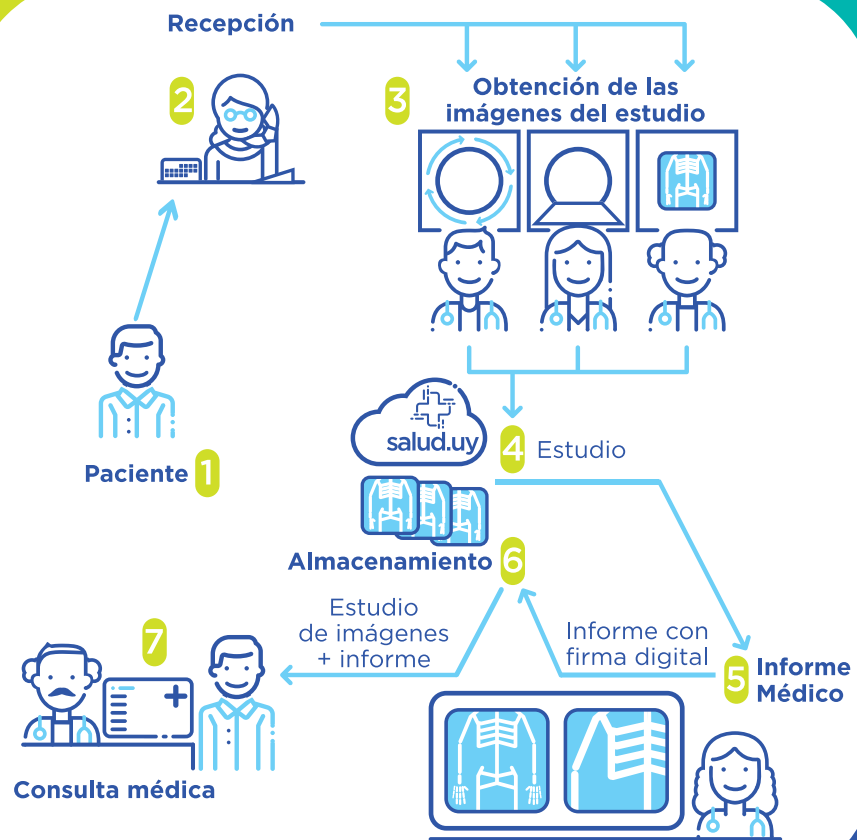
RIDI permite registrar toda la información relacionada con el proceso de imagenología que pueda ser de utilidad para el paciente en el evento asistencial actual y en los futuros, dentro de la misma organización o de forma remota.

En el marco del Sistema Nacional Integrado de Salud, se desarrolló RIDI como un módulo especializado en agilizar el proceso de complementación de servicios donde puedan ser informados estudios realizados en otra organización, disminuyendo así tiempos de espera y costo de traslado, mejorando la seguridad en el almacenamiento y transferencia de datos asociados a la información clínica del paciente, siguiendo las pautas de la Sociedad de Radiología e Imagenología del Uruguay.

Algunos ejemplos de complementación son los informes a distancia de mamografías y columna lumbosacra en centros donde no se cuenta con profesionales especializados en dichas técnicas.



ETAPAS DE PRODUCCIÓN DE ESTUDIOS DE IMAGEN



Beneficios

Para el ciudadano:

- Disminuye los traslados.
- Reduce los tiempos de espera.
- Mejora la equidad territorial.
- Mayor acceso a estudios imagenológicos.
- Disponibiliza su información clínica en forma segura.

Para el sistema de salud:

- Aumenta la eficiencia y la eficacia en la gestión del servicio de imagenología.
- Aumenta la disponibilidad de la oferta.
- Mejora la calidad del servicio.
- Promueve la complementación y el uso colaborativo de recursos.

Para el equipo de salud:

- Flujo de trabajo ágil, ordenado y flexible.
- Firma electrónica brindando seguridad y confianza en el estudio.
- Información integrada del paciente.
- Informes médicos ágiles, codificados y estructurados.

