

Gobierno Inteligente: Construyendo servicios proactivos de gobierno

Carlos Alba – Asesor Dirección Ejecutiva AGESIC

transformación
digital
**gobierno
de cercanía**

**9o. encuentro
de gobierno digital**



Gobierno Digital

**GOBIERNO
INTELIGENTE**
Sistemas de análisis

**GOBIERNO
ABIERTO**
Datos y servicios abiertos

**GOBIERNO
EFICIENTE**
Sistemas de gestión

**GOBIERNO
CERCANO**
Trámites y canales

GOBIERNO INTEGRADO
Plataforma

GOBIERNO DIGITAL CONFIABLE
Infraestructura y seguridad



Gobierno Inteligente

- Innovación aplicada al sector público mediante el uso creativo de nuevas tecnologías.
- Uso del poder de la información y el conocimiento para optimizar los servicios públicos: brindando experiencias de servicios integrados y proactivos, fortaleciendo la interacción con el ciudadano y cocreando políticas públicas.

Innovación Pública Abierta

Análisis de la Información

Tecnologías emergentes

Sistemas de Gestión de Gobierno

Interoperabilidad

Marco Habilitante: Ciberseguridad + Privacidad



La estrategia

Política y marco habilitante



Metodologías y buenas prácticas
Marco metodológico, arquitecturas, buenas prácticas, marco habilitante. Datos como activos de gobierno.

Capacidades institucionales



Fortalecimiento de capacidades
R&D con instrumentos como centros de conocimiento, Lab de Innovación, observatorios y comunidades de práctica.

Tecnologías emergentes



Desarrollo de servicios públicos
Análisis de grandes volúmenes de datos para la predicción de fenómenos, diseño de servicios proactivos y Ciudades Inteligentes.

Gestión de Gobierno Inteligente



Modelos analíticos
Monitoreo de gestión estratégica, políticas públicas, mejora del desempeño y comunicación de resultados.



2016

- Marco Regulatorio, Buenas Prácticas, Ciberseguridad, Privacidad.
- Investigación y fortalecimiento institucional / Lab de Innovación.

2017

- Implementación de plataforma Bigdata/IoT de Gobierno, PoCs.
- Centros de Conocimiento / Observatorio.
- Modelos de análisis basados en evidencias desplegados en organismos.

2018

- Evolución Plataforma.
- Modelos de análisis basados en evidencias desplegados en organismos.
- Modelos predictivos - Beneficios Automáticos, Ciudades Inteligentes.

2019

- Modelos de análisis basados en evidencias desplegados en organismos.
- Modelos predictivos impactados en Trámites - Servicios proactivos.

2020

- Modelos de análisis basados en evidencias desplegados en organismos.
- Modelos predictivos/ ML, impactados en Portal del Ciudadano.



Beneficios Automáticos

Silvia Da Rosa Lab AGESIC

transformación
digital
**gobierno
de cercanía**

**9o. encuentro
de gobierno digital**

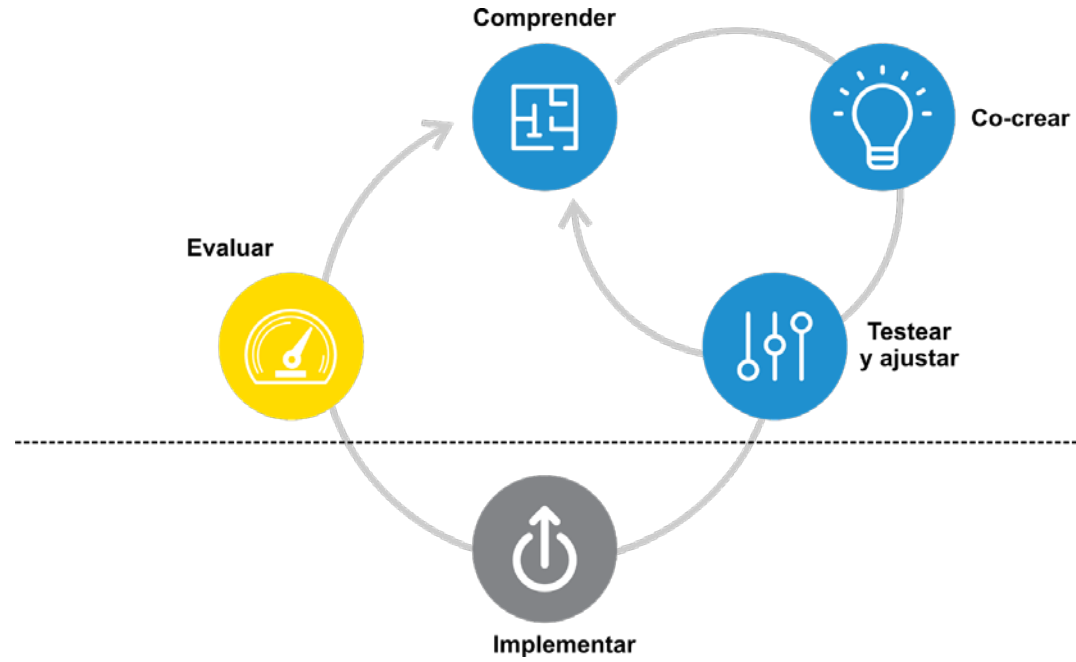




Innovación en Gobierno Digital

- Sobre la Agenda Digital Uruguay
- Trabajando con el ecosistema nacional
 - Organismos
 - Sociedad Civil
 - Empresas
 - Academia





Beneficios

“Beneficio derivado de una condición social, laboral, económica, etc. del ciudadano que es proporcionado por la Administración Central o Gestionado a través de la misma”.



**6% de todos los trámites de
la Administración Central
corresponde a beneficios.**



Invertir (y automatizar) la carga administrativa

Responsabilidad del
ciudadano de saber
y solicitar.



Proactividad del
Estado para identificar
y brindar.





GOVLAB



Beneficios

En línea

- Facilita acceso (descentralizado, 365/24 hs).
- Reduce fragmentación por canal (se mantiene por organismo).
- Mantiene responsabilidad de la ciudadanía respecto al acceso.
- Se limita por el uso y apropiación del medio.

Automáticos

- Análisis predictivo de datos.
- Proactividad con foco en la ciudadanía.
- Solución integral más allá de la puesta en línea de los trámites existentes.
- Modelo de acceso a los trámites existentes de forma no fragmentada (centralizada).



Objetivos

- Obtener un modelo integral aplicable a diferentes realidades.
- Generar servicios más inclusivos, mediante la asignación automática del servicio al beneficiario sin la intermediación excesiva del aparato burocrático.
- Facilitar que las personas reciban los beneficios que les corresponden. El Estado solicita la información una sola vez.
- Contar con un plan de implementación factible que funcione a mediano plazo en el contexto de la estrategia de Trámites en Línea.
- Mejorar la asignación de recursos a través del análisis predictivo de datos.



Decisiones basadas en evidencias y ejemplos de uso de TI de forma proactiva en el Mides.

Luis Lagaxio

-

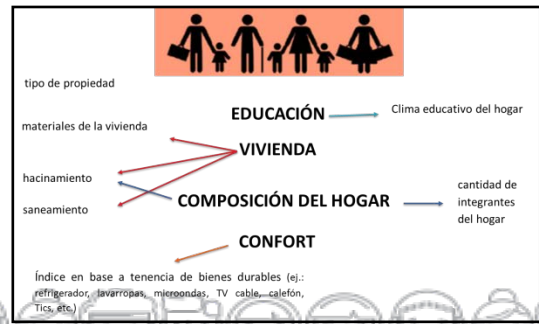
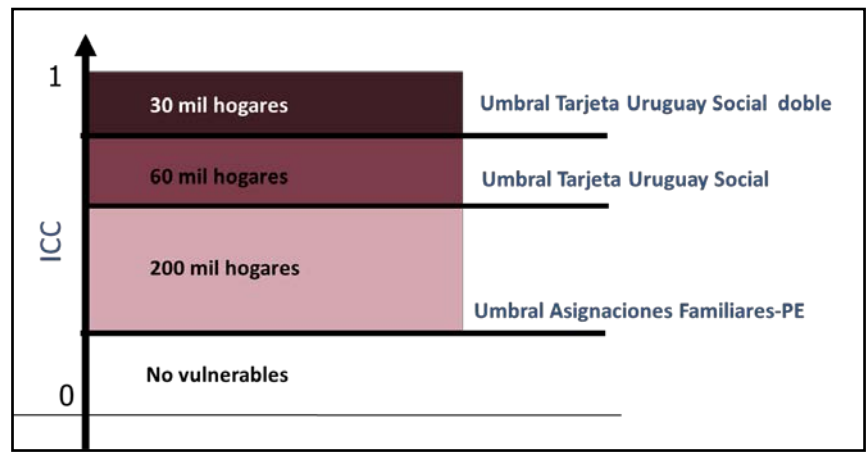
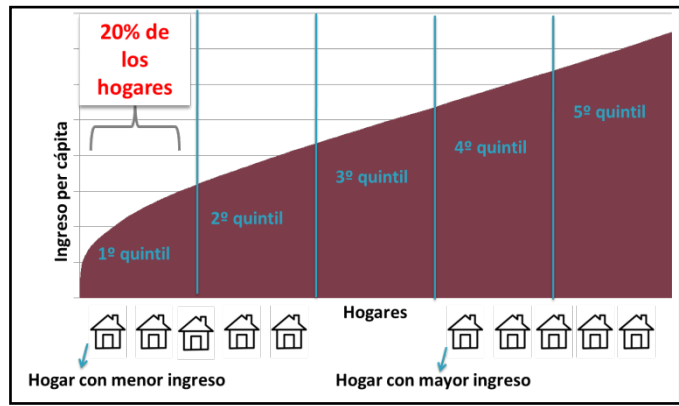
Mides.

transformación
digital
**gobierno
de cercanía**

9o. encuentro
de gobierno digital



Algunos elementos de contexto...



Análisis predictivo, decisiones basadas en evidencias. Ejemplo 1.

¿Cuál es la situación de aquellos hogares que no accedieron al programa TUS pero se encuentran “cerca” de hacerlo en términos de probabilidad?



Se analizó la sensibilidad del instrumento y las características de los hogares en base a información complementaria:

Emergencia habitacional en dos o más dimensiones

- Hogares que presentan al menos dos de las siguientes privaciones: techo de desecho, piso de tierra o ausencia de baño en la vivienda.

No tuvieron ingresos suficientes para comprar alimentos.

- En función de las preguntas de los módulos de seguridad alimentaria de la FAO incluidas en el formulario electrónico.

Problemas graves de vivienda

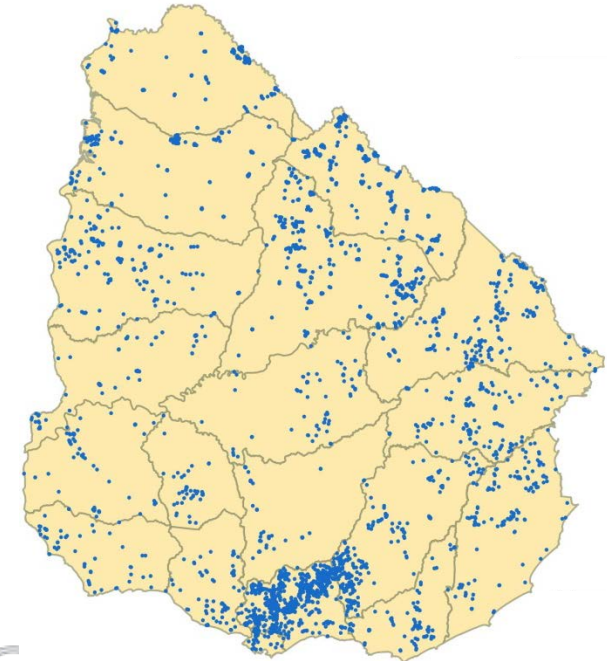
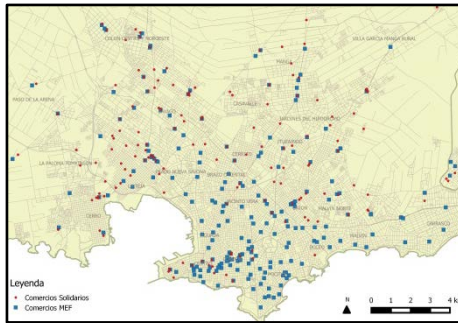
- En función de preguntas "extras", observamos casos en que la vivienda se inunda cuando llueve, tiene peligro de derrumbe o grietas en los pisos y es considerada ruinoso o de materiales de desecho.



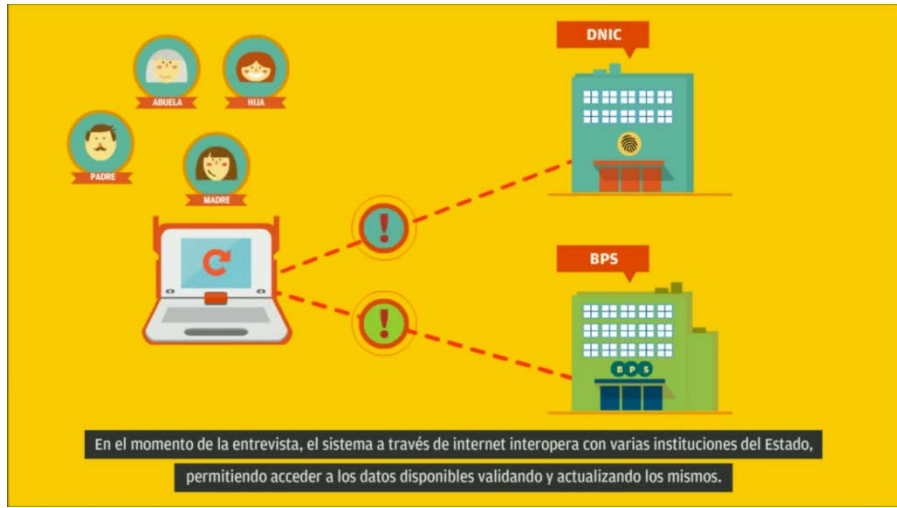
Análisis predictivo, decisiones basadas en evidencias. Ejemplos 2 y 3.

Legenda

- Comercios Solidarios
- Comercios MEF



Servicios proactivos en línea. Ejemplo 1.



Inconsistencia de Documento

Datos obtenidos del formulario

Cédula: 50099192
Primer Nombre: MELINA
Segundo nombre: -
Primer apellido: SUAREZ
Segundo apellido: -
Fecha de nacimiento: 11/04/2011
Observaciones: Melani Dayana Suarez Suarez 12/04/2011

Adjuntos

Nombre	Version	Tamaño	Fecha de última modificación	Acciones
2016-08-02-135325.jpg	1	100.4 KB (102850 bytes)	02/08/2016 02:00 p.m.	

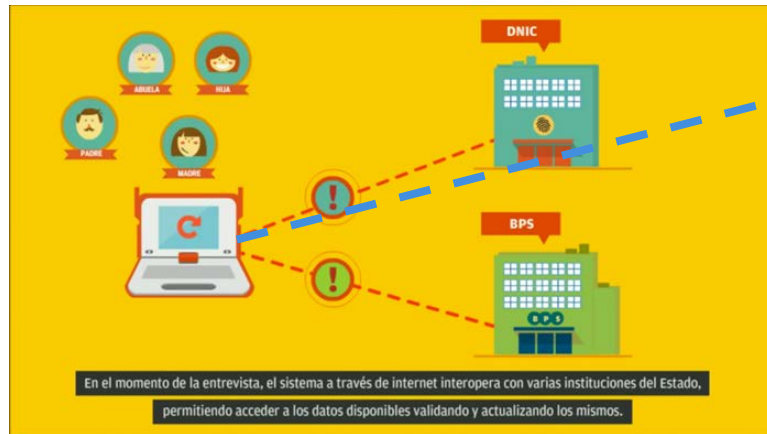
	BPS	DNIC
Primer Nombre	MELANI	MELANI
Segundo Nombre	DAYANA	DAYANA
Primer Apellido	SUAREZ	SUÁREZ
Segundo Apellido	SUAREZ	SUÁREZ
Fecha de nacimiento	12/04/2011	12/04/2011
Sexo	Femenino	Femenino

Un mail fue enviado a BPS
fecha: 26/10/2016 04:55:41 p.m.
Enviado por: Luis Lagavia



Servicios proactivos en línea.

Ejemplo 2.



Poder Judicial
República Oriental del Uruguay

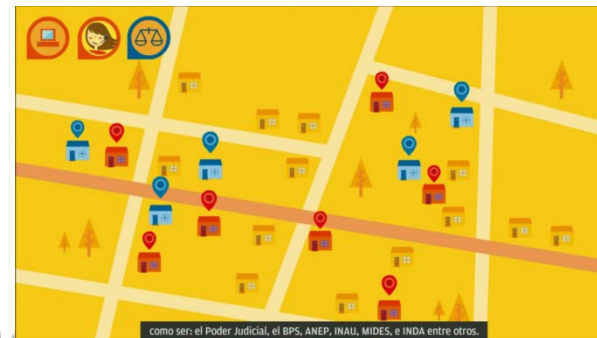
+ fácil + simple + rápido
Ahora los expedientes judiciales pueden seguirse desde dispositivos móviles, con alertas personalizadas! [SABER MAS...](#)

:: Consulta de Expedientes Judiciales ::

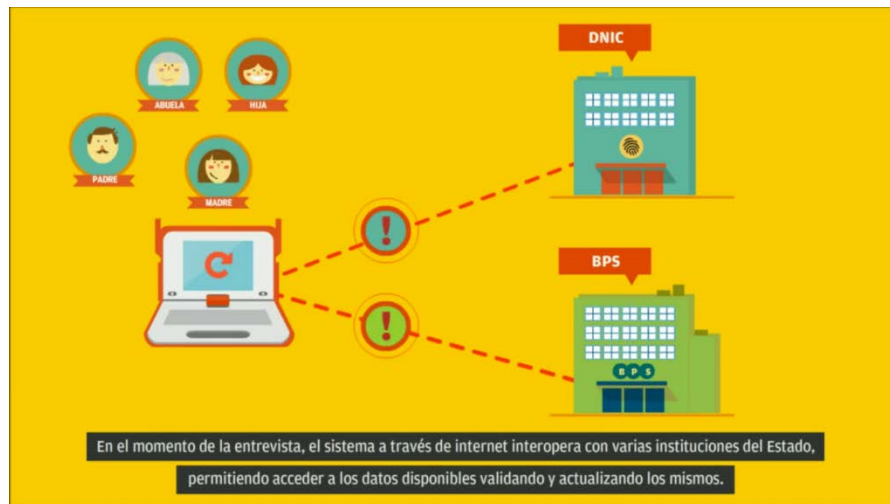
Identificación Unica de Expedientes (IUE): - / [Ver Datos](#) [Borrar Datos](#)

Atención: Información de expedientes actualizada al último día hábil
Haga clic [aquí](#) para ver la lista de sedes incluidas en este sistema de consulta

[Guía para acceso mediante Web Services](#)



Servicios proactivos en línea. Proyecto MIDES – BPS – otros.



“EL MOSTRADOR DEL ESTADO EN
LOS HOGARES URUGUAYOS”:

- Análisis funcional.
- Análisis jurídicos.
- Desarrollos.
- Interoperabilidad.



MSP y el Gobierno Inteligente

Luis Cibils Gerente del Área de Gobierno Electrónico

transformación
digital
**gobierno
de cercanía**

**9o. encuentro
de gobierno digital**



Fortalecimiento de la toma de decisiones

Objetivos Sanitarios Nacionales.

Complementación de los servicios de Salud.





Objetivos Sanitarios Nacionales



Problema 8: Morbilidad por cáncer

OS1: Favorecer estilos de vida y entornos saludables y disminuir los factores de riesgo

Resultados Esperados

- Reducir el porcentaje de fumadores actuales y la exposición al humo de tabaco ambiental.

Meta

- Disminuir al menos un 20% los fumadores actuales en la población de 15 años y más.

Área de Intervención

- Estrategia Nacional para Promover Cesación de Consumo de Tabaco.

Líneas de acción

- Promover el acceso a policlínicas especializadas de cesación del tabaquismo como referencia.

Indicador

- Disponibilidad de horas de policlínicas especializadas en cesación de tabaquismo cada 1.000.





Complementación de servicios

“Uno de los desafíos de la reforma es que las instituciones logren mayor complementación y coordinación para evitar costos vinculados con la superposición de servicios” - Jorge Basso



Mapa Sanitario



Capas georreferenciadas

Establecimientos de salud

Servicios de salud

Cobertura de emergencias móviles

Tecnología médica

Otros



Sistema Integrado - Información

Análisis

- Monitoreo de Indicadores de líneas de acción
- Mapa Sanitario

Gestión

- Aplicaciones
 - Sistema de información perinatal
 - Certificado de Nacido Vivo
 - Laboratorio central
 - Habilitación de servicios
 - Habilitación de profesionales de la Salud
 - Recursos humanos de la Salud
 - Sistema de Vigilancia en Salud
 - Certificado de Defunción
- Información enviada por las instituciones
- Historia Clínica Electrónica Nacional

Plataforma

- Plataforma de Interoperabilidad
- Bases de datos institucionales: Personas, Direcciones
- Plataforma de Georreferenciación
- Sistema de Inteligencia de negocio



Transformación de la gestión





D | A | T | A



CAMEC

Institución

www.camec.com.uy

COMPARAR

[Ver estructura y sedes](#)

Satisfacción

8,3

Médico general 0,4 DIAS

Cirujano general 3,5 DIAS

Pediatra 0,7 DIAS

Ginecólogo 2,2 DIAS

Disponibilidad de agenda

70,0%

Trámites

77,0%

Disponibilidad de medicamentos

91,1%

Información sobre derechos

32,0%

Recepción de quejas

52,0%

Estudios (promedio)

5

Consultas urgentes (promedio)

5

Medicamentos (promedio)

5

Consultas (promedio)

5

Embarazadas correct. controladas (%)

100,0%

Niños (1 año) correct. controlados (%)

100,0%

46.231

1.32% del SNIS

Médico general 21,0/10.000

Médicos de familia 0,0/10.000

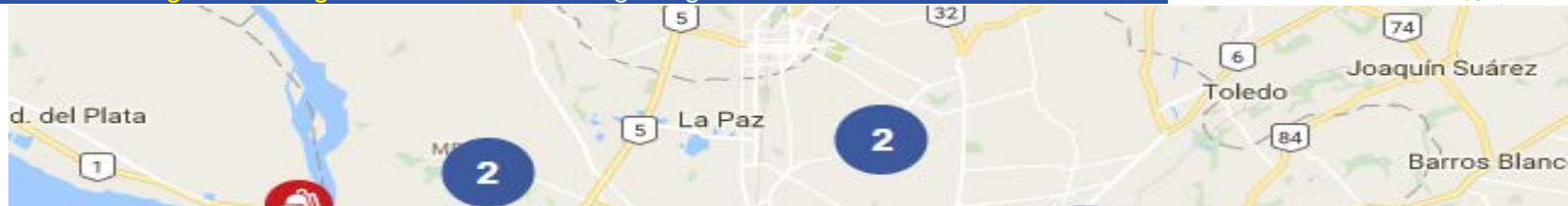
Pediatras 18,1/10.000

Ginecólogos 9,3/10.000

Aux. de enfermería 8,8/10.000

Lic. en enfermería 0,3/10.000





¡Bienvenidos!



Para jugar tenés que conocer las calles de tu ciudad o pedirle ayuda a un adulto.
¡A jugar!

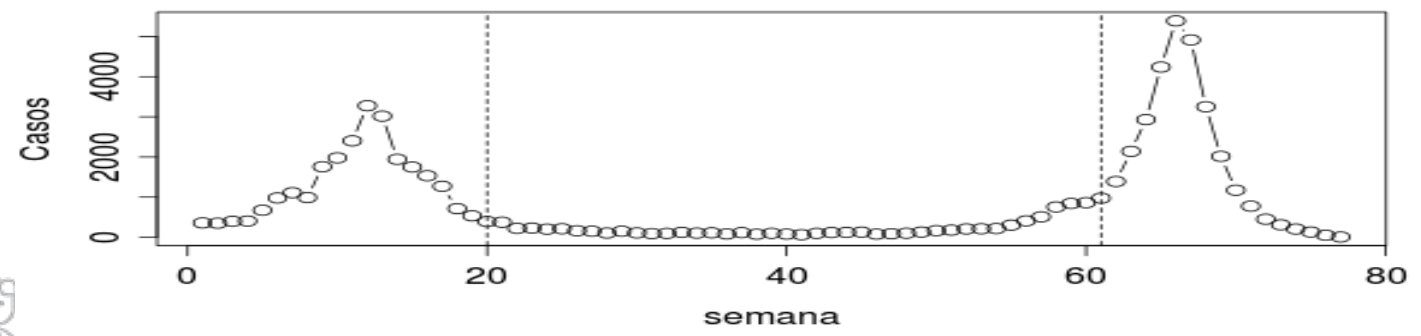
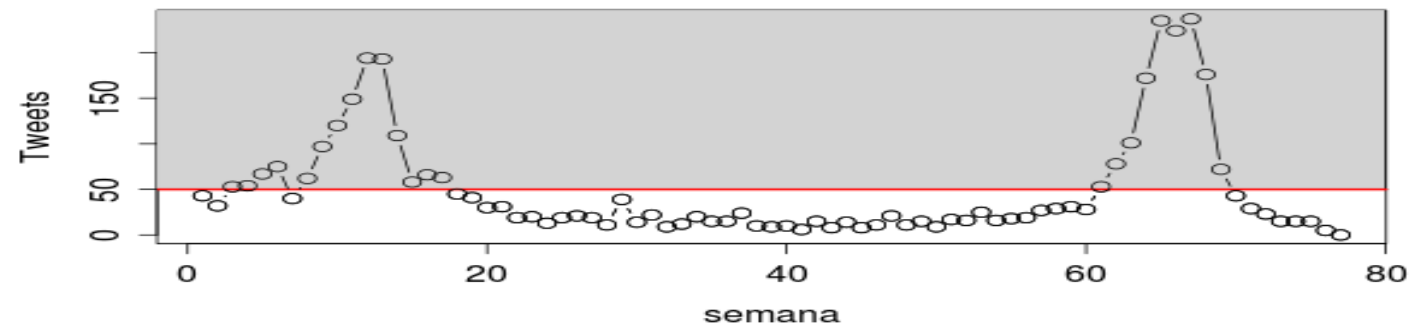




Projeto Monitorio Inteligente del Dengue

Tweets por casos reportados

Río de Janeiro - 2013



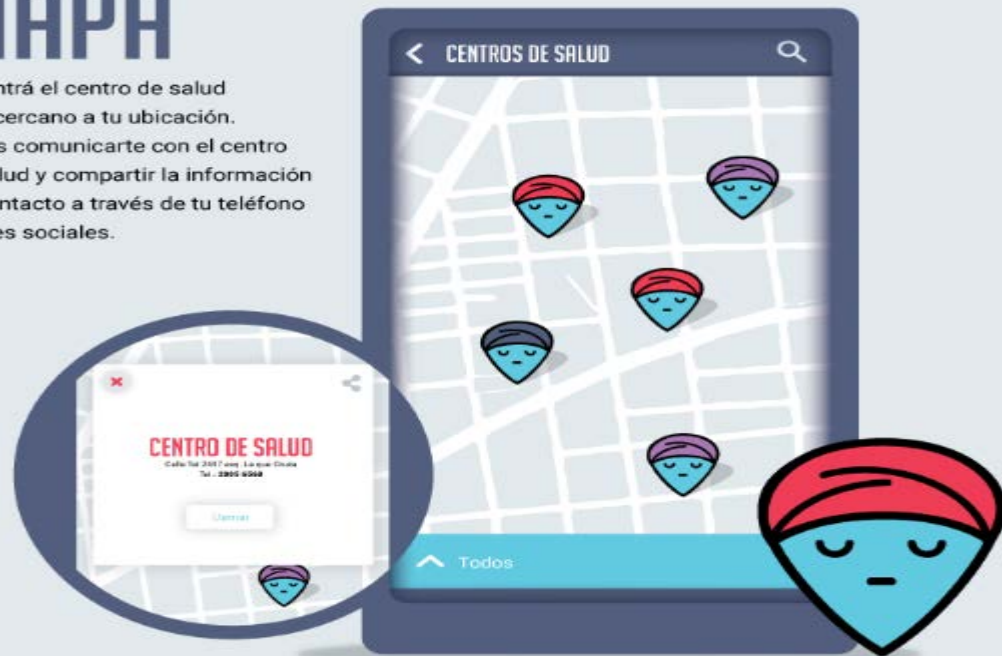


Guru del sexo

Sacate todas las dudas

MAPA

Encontrá el centro de salud más cercano a tu ubicación. Podés comunicarte con el centro de salud y compartir la información de contacto a través de tu teléfono y redes sociales.



Beneficios automáticos

Certificado de Nacido Vivo Electrónico

Certificado de Defunción Electrónico

Sistema de Información Perinatal



Sistema de Información Vacunal

SALUD - MEDICINA PREVENTIVA - VACUNAS

La sanidad pública valenciana exporta su sistema de información vacunal a Uruguay

POR EUROPA PRESS
VALENCIA | 16/09/2016 - 14:31



La sanidad pública valenciana exporta su sistema de información vacunal a Uruguay VALENCIA | EUROPA PRESS

