



**Jornadas Técnicas de  
Compras y Contrataciones Estatales**

**Las compras del Estado y  
las PYMES**

**11 de noviembre 2009**

Rincón 723, 2º piso - Montevideo - Uruguay - C.P. 11.000 - Teléfono:(598.2)902.82.03 - Telefax:(598.2)903 0490 - [www.dinapyme.gub.uy](http://www.dinapyme.gub.uy) - [informacion@dinapyme.miem.gub.uy](mailto:informacion@dinapyme.miem.gub.uy)

# INDICE

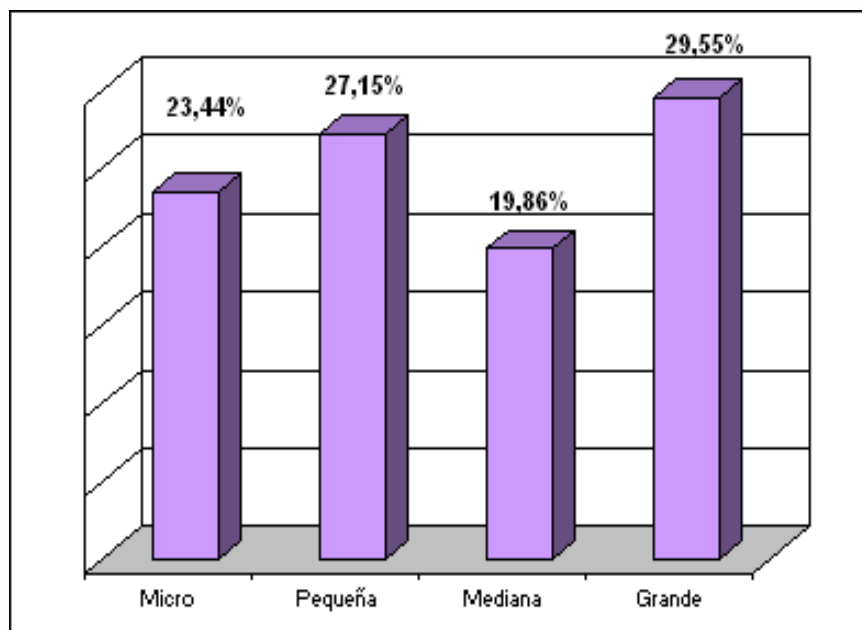
- PyMEs en Uruguay
- DINAPYME
- PYMES y compras estatales hoy
- El futuro próximo

## PYMES EN URUGUAY

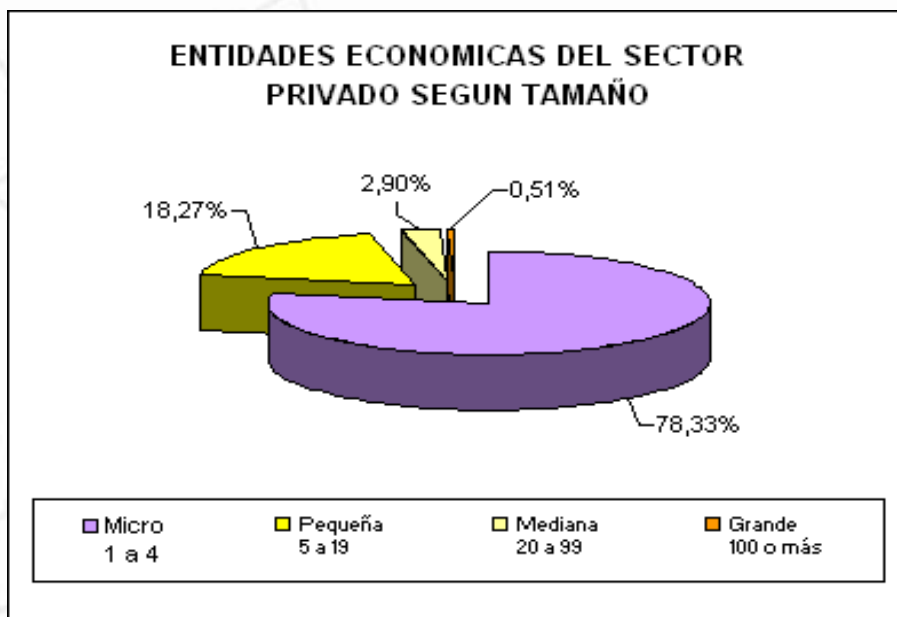
Tipo de Empresa	Personal	Ventas
Micro	1 a 4	UI 2:000.000 U\$S 170.000 (aprox.)
Pequeña	5 a 19	UI 10:000.000 U\$S 850.000 (aprox.)
Mediana	20 a 99	UI 75:000.000 U\$S 6:350.000 (aprox.)

Decreto N° 504/07 de fecha 20/12/07

# PYMES EN URUGUAY



**Personal  
ocupado**



# DINAPYME

Es la unidad ejecutora del Ministerio de Industria, Energía y Minería encargada de fomentar el desarrollo de las artesanías, pequeñas y medianas empresas, en coordinación con las restantes políticas definidas por el Poder Ejecutivo, promoviendo una mejora en aquellos aspectos relevantes para su competitividad

- Formular políticas
- Brindar algunos servicios
- Acciones de fomento
- Coordinar programas

## Compras del Estado (millones U\$S ) 2008

	Millones U\$S
GOBIERNO CENTRAL (SICE +UCA+ASSE)	516.771.005
COMPRAS DE CRUDO	2.780.575.855
EMPRESAS PÚBLICAS	1.422.660.776
GOBIERNOS DEPARTAMENTALES	84.091.775
RESTO	35.913.060
	4.840.012.471
Total sin crudo	2.059.436.616

Fuente: Asesoría Política Comercial MEF – Datos Preliminares

# Compras del Estado (millones U\$S) y participación MPYMES

	Millones U\$S	% MPYMES
Administración Central	354,1	33,0
UTE	1.358,2	6,0
ANTEL	296,9	s/d
OSE	98,0	34,1
Intendencia Municipal Montevideo	75,9	35,1
UCA	37,4	6,6
ANP	15,7	18,7
BCU	14,8	12,4
AFE	11,2	2,2
BSE	10,3	44,1
Intendencia Municipal Paysandú	8,2	29,0
UDELAR (FH, FING)	1,1	49,6

Fuente: Asesoría Política Comercial MEF - Datos Preliminares

## Inserción MPYMES en Compras Estatales 2008

	Porcentaje
Valor Total Compras	22,7
Total Transacciones	45,7
Total Empresas	44,8

Fuente: Asesoría Política Comercial MEF – Datos Preliminares



## Inserción MPYMES en Compras Estatales 2008 (en monto)

	Porcentaje
Micro	1,2
Pequeña	15,0
Mediana	83,8
Total MPYMES	100,0

Fuente: Asesoría Política Comercial MEF – Datos Preliminares

## Inserción MPYMES en Compras Estatales 2008

	# Empresas	%	# Transacciones	%
Micro	1.354	16,7	17.828	6,6
Pequeña	4.606	56,7	94.778	35,0
Mediana	2.167	26,7	157.874	58,4
Total MPYMES	8.127	100,0	270.480	100,0

Fuente: Asesoría Política Comercial MEF – Datos Preliminares

## Inserción MPYMES en Compras Estatales 2008

	Compra directa	Compra por excepción	Licitación pública	Licitación abreviada	Total
Micro	55,6	7,7	6,8	30,0	100,0
Pequeña	20,7	55,4	7,3	16,5	100,0
Mediana	20,2	16,1	44,4	19,4	100,0
Grandes	5,3	11,8	79,6	3,3	100,0
<b>Total</b>	<b>7,5</b>	<b>13,8</b>	<b>73,2</b>	<b>5,5</b>	<b>100,0</b>

Fuente: Asesoría Política Comercial MEF – Datos Preliminares

## Porcentaje de empresas proveedoras del Estado por tamaño

	Porcentaje
Micro	1,4
Pequeña	20,2
Mediana	59,8
MPYMES	6,5

Fuente: Elaboración propia en base a datos MEF y BPS

# Rubros de venta de MPYMES, Administración Central 2008

	Micro	Pequeña	Mediana	Grande	Total
Construcción y reparaciones	8,3	1,2	26,0	5,5	6,6
Máquinas, equipos y mobiliario	4,0	1,6	7,1	86,7	81,0
Materiales y suministros	29,0	8,6	31,4	3,4	5,1
Servicios	57,7	88,1	31,0	4,2	6,8
Tierras, edificios y otros	0,6	0,1	08,	0,1	0,1
Sin datos	0,4	0,4	3,6	0,2	0,4
<b>Total</b>	100,0	100,0	100,0	100,0	100,0

Fuente: Asesoría Política Comercial MEF - Datos Preliminares

# Régimen actual preferencia PYMES ley 18.362, art. 46

En contrataciones y adquisiciones realizadas por Poderes del Estado, Entes Autónomos, Servicios Descentralizados, Gobiernos Departamentales y otros organismos públicos, se otorgará prioridad a los bienes, servicios y obras públicas, fabricados o brindados por MPYMES, excepto para aquellas áreas del sector público que están en competencia directa.

20% sobre el porcentaje de integración nacional, si hay oferta no nacional

10% sobre el porcentaje de integración nacional, si todas las demás ofertas son nacionales.

La prioridad solo se otorga si la integración nacional es  $\geq 30\%$  y hay un cambio de partida en la clasificación arancelaria, en igualdad de condiciones con la mejor oferta realizada.

DINAPYME coordina acciones a los efectos del cumplimiento de estas disposiciones

## El certificado PYME

Es un certificado gratuito que acredita la condición de Micro, Pequeña o Mediana Empresa

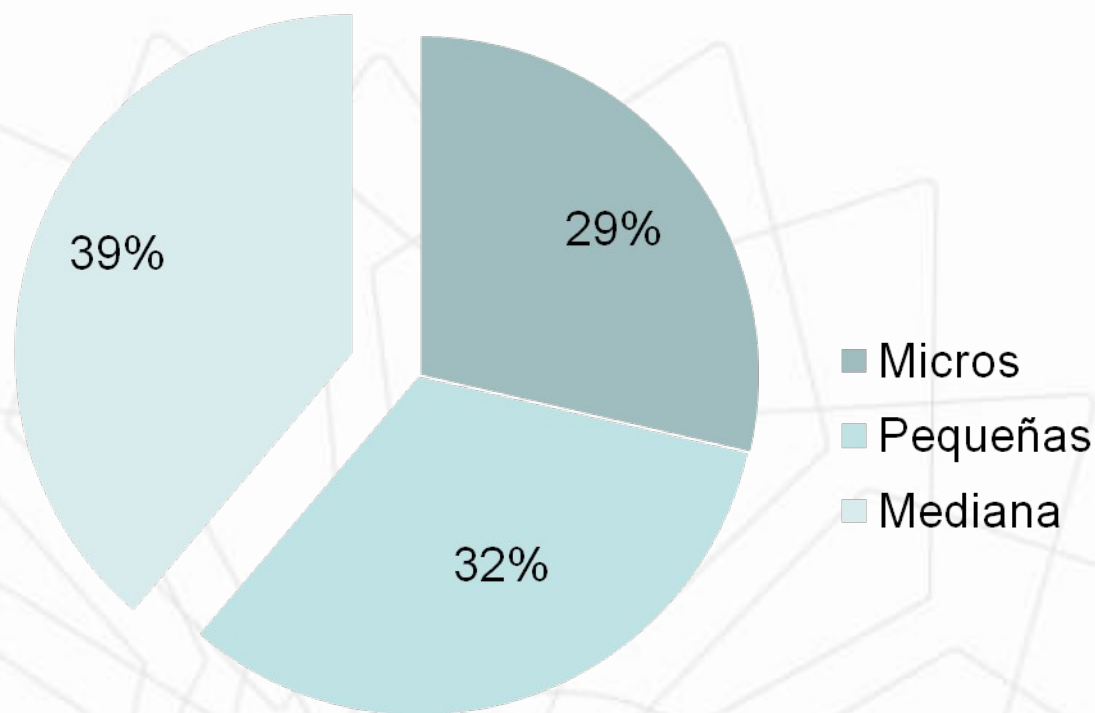
Lo emite DINAPYME

Se tramita en oficinas DINAPYME en Montevideo y en El Correo en el interior

En desarrollo emisión de certificado PYME on line con conexión via web services con BPS y DGI (proyecto con AGESIC)

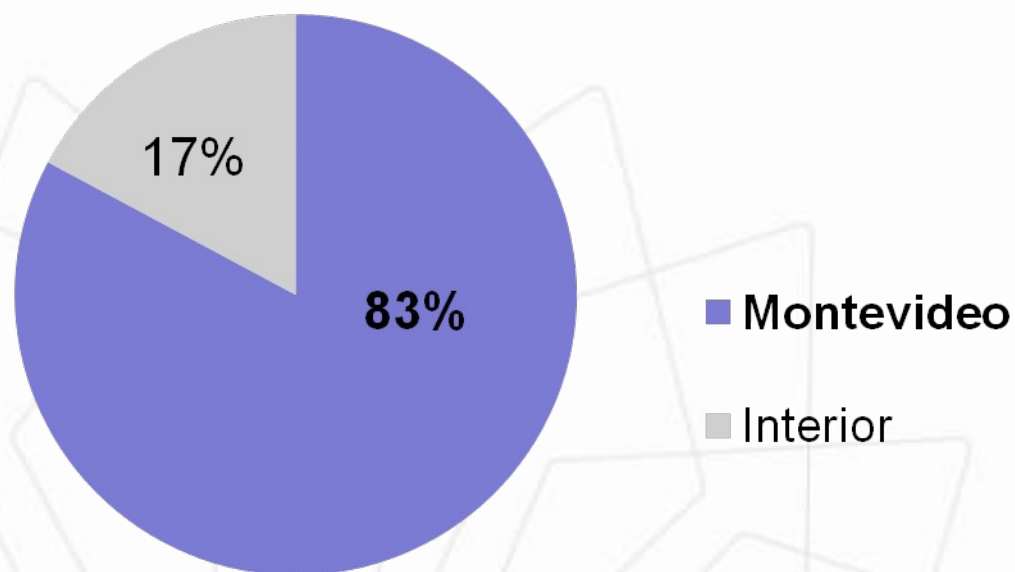
Se requiere para obtener el beneficio PYME en Compras Estatales

# Las empresas que usan el beneficio PYME





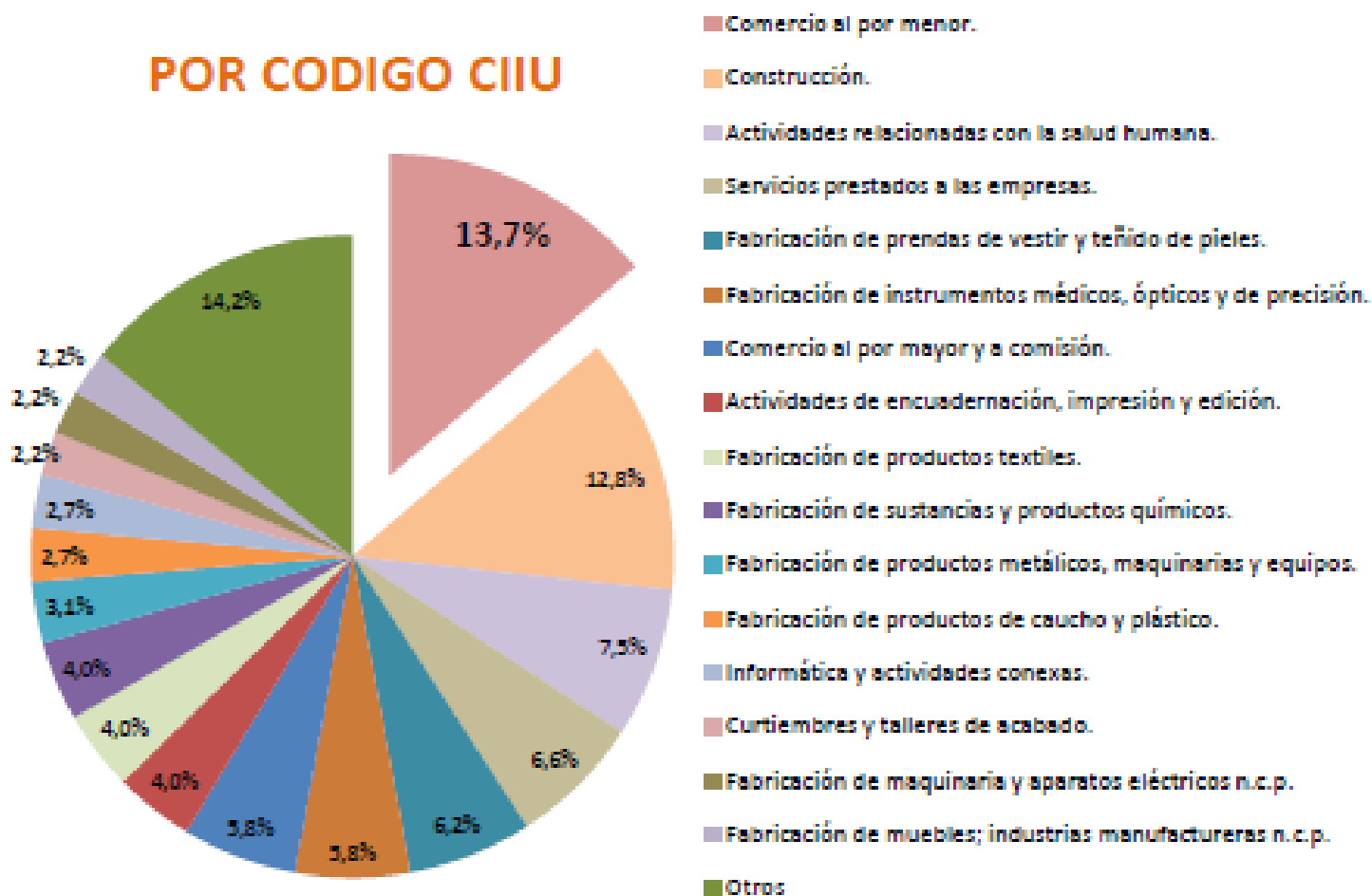
# Las empresas que usan el beneficio PYME



75,4% de las empresas uruguayas están radicadas en Montevideo

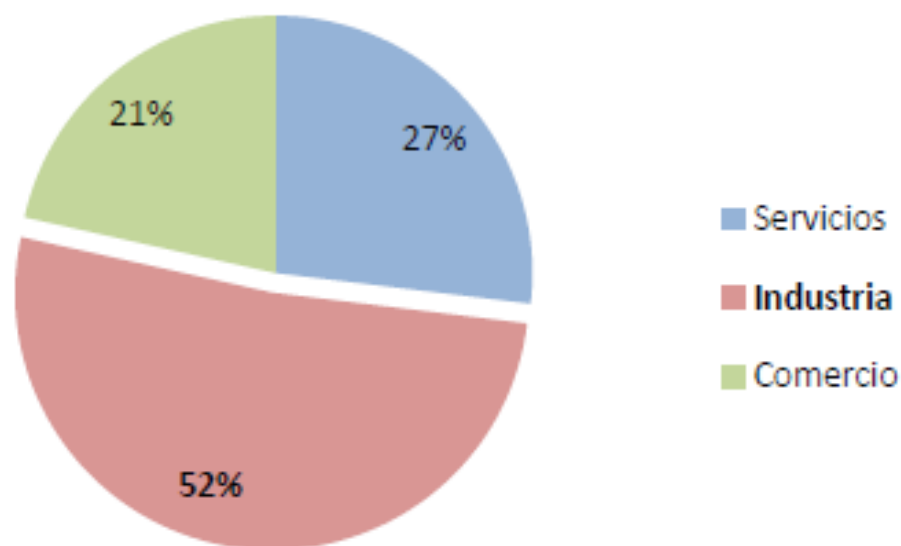
# Las empresas que usan el beneficio PYME

## POR CODIGO CIU



# Las empresas que usan el beneficio PYME

## CLASIFICADAS POR SERVICIO, INDUSTRIA Y COMERCIO



# Otras acciones para fomento de PYMES - Instructivo

Establece criterios a ser usados por las unidades compradoras a efectos de favorecer la participación de las MPYMES como proveedoras

- Planificación de las compras y difusión de la misma
- Plazos. No requerir plazos perentorios ni ponderar, siempre que no sea estrictamente necesario
- Antecedentes. No requerir más antecedentes que los imprescindibles
- Publicación y códigos en [www.comprasestatales.gub.uy](http://www.comprasestatales.gub.uy)
- Formas de pago y financiamiento
- Entregas parciales, fraccionamiento y reserva de mercado
- Costo de los pliegos
- Registro de proveedores
- Admitir valores públicos como garantía

# Otras acciones para fomento de PYMES - Capacitación

Programa Nacional de Capacitación DINAPYME

“Cómo transformar su empresa en proveedora del Estado”

AGESIC capacita en uso de portal de compras

Financiamiento

## Futuro régimen

### Programa de Contratación Pública para el Desarrollo

Podrá emplear regímenes y procedimientos de contratación especiales para desarrollar proveedores nacionales, en particular MPYMES, pequeños productores agropecuarios, y estimular el desarrollo científico tecnológico y la innovación

Hasta 10% del total de monto de compras, hasta 20% de cada organismo

Podrá emplear, entre otros instrumentos, márgenes de preferencia en precio y reservas de mercado

Exigirá contrapartidas que contribuyan a la sustentabilidad en el mediano plazo de las actividades estimuladas

# Muchas gracias

[www.dinapyme.gub.uy](http://www.dinapyme.gub.uy)