



Ministerio  
**de Economía  
y Finanzas**

**DGI** DIRECCIÓN  
GENERAL  
IMPOSITIVA

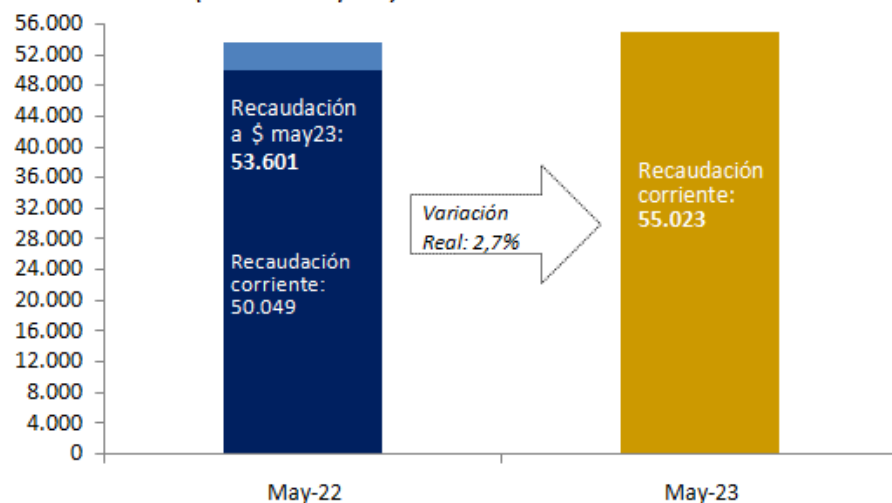
# INFORME MENSUAL DE RECAUDACIÓN

M A Y O 2 0 2 3

## La recaudación en mayo 2023 (\*)

### MAYO: Recaudación Total Bruta

(en millones de pesos)



La **recaudación total bruta** alcanzó los **55.023 millones de pesos** en mayo 2023, lo que implica una variación de 9,9% a precios corrientes. Descontado el efecto inflacionario, la **variación interanual** de la recaudación fue **2,7%**.

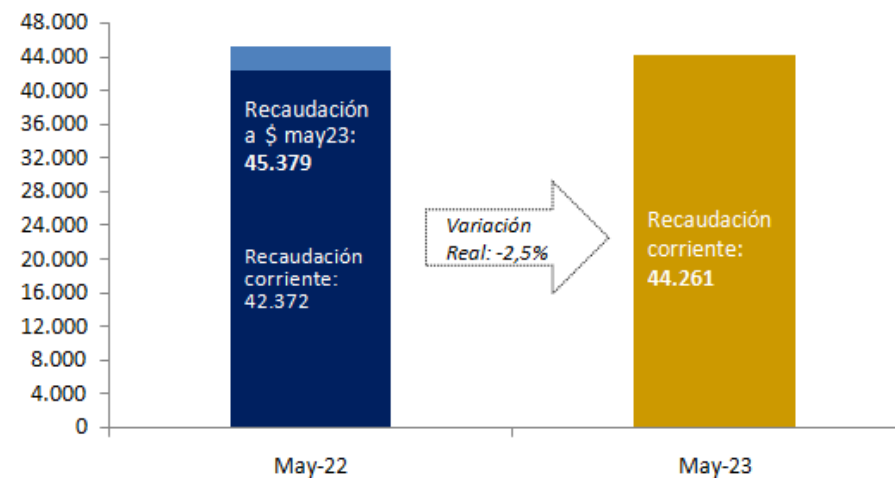
La **recaudación neta**, es decir, descontada la devolución de impuestos, alcanzó los **44.261 millones de pesos** mostrando una **variación interanual** en términos reales de **-2,5%**.

La diferencia entre la recaudación bruta y la recaudación neta corresponde a la devolución de impuestos, la que puede concretarse a través de pagos realizados con certificados de crédito emitidos por DGI o por devoluciones en efectivo/banco.

La recaudación neta corresponde a lo efectivamente recaudado por la DGI en dinero, mientras que la recaudación bruta muestra el monto total de impuestos que correspondió pagar en el período. Las siguientes visualizaciones de la recaudación en este informe están expresadas en términos de recaudación bruta.

### MAYO: Recaudación Total Neta

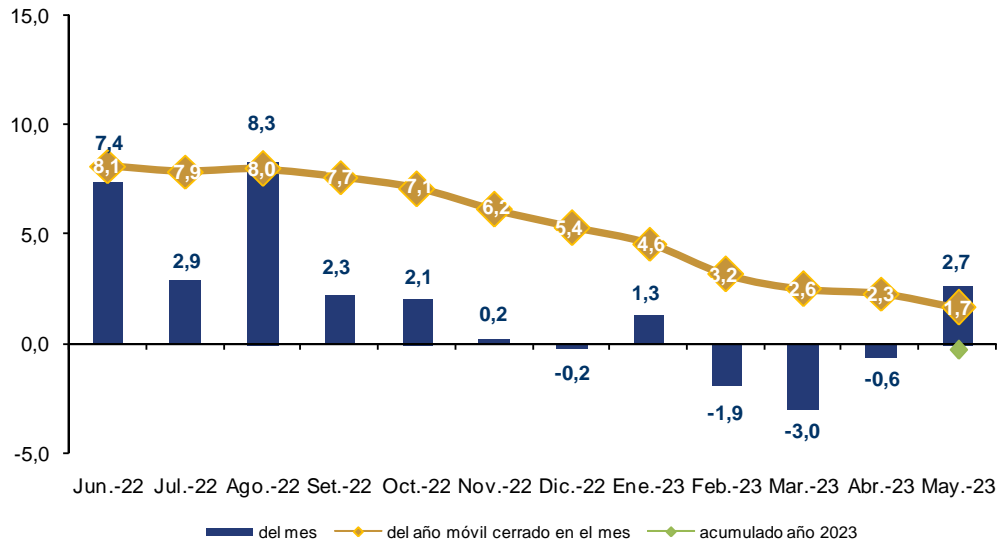
(en millones de pesos)



(\*) Por razones de oportunidad de esta publicación, las cifras contenidas en este informe son *preliminares* y pueden diferir de las publicadas en la sección Series de Datos (las cuales provienen de los registros contables definitivos de la DGI).

## Evolución de la recaudación total

**Recaudación Total Bruta**  
 últimas 12 variaciones interanuales a precios constantes

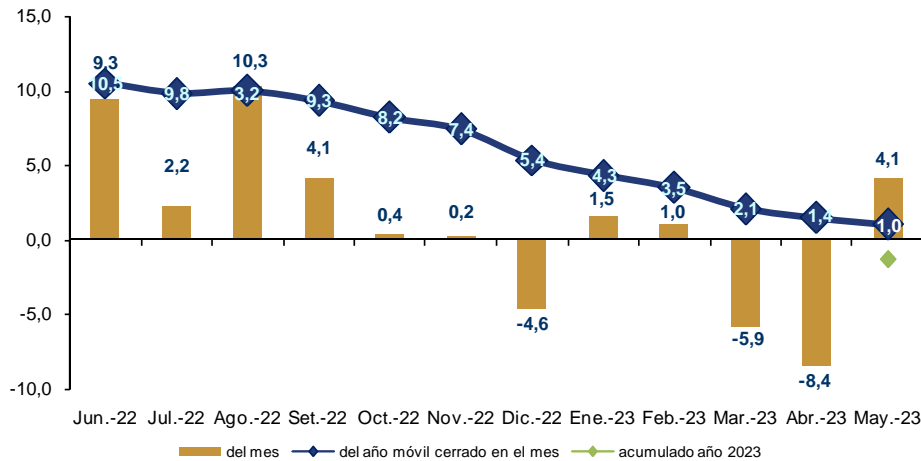


El gráfico de la izquierda muestra por un lado las variaciones en términos reales mes a mes de la recaudación total bruta (barras verticales), la variación acumulada del año móvil cerrado al mes respecto al año móvil cerrado al mismo mes del año anterior (líneas) y, la variación real del período enero-mayo 2023 respecto a igual período del año anterior (punto verde).

La **recaudación total bruta** en los últimos doce meses muestra variaciones interanuales tanto positivas como negativas. En el acumulado de los últimos 12 meses la variación interanual fue de 1,7%, y en el mes de mayo 2023 la variación real interanual fue de 2,7%. Sin embargo, la variación real del período enero-mayo 2023 fue de -0,3%.

## Evolución de la recaudación de impuestos al consumo

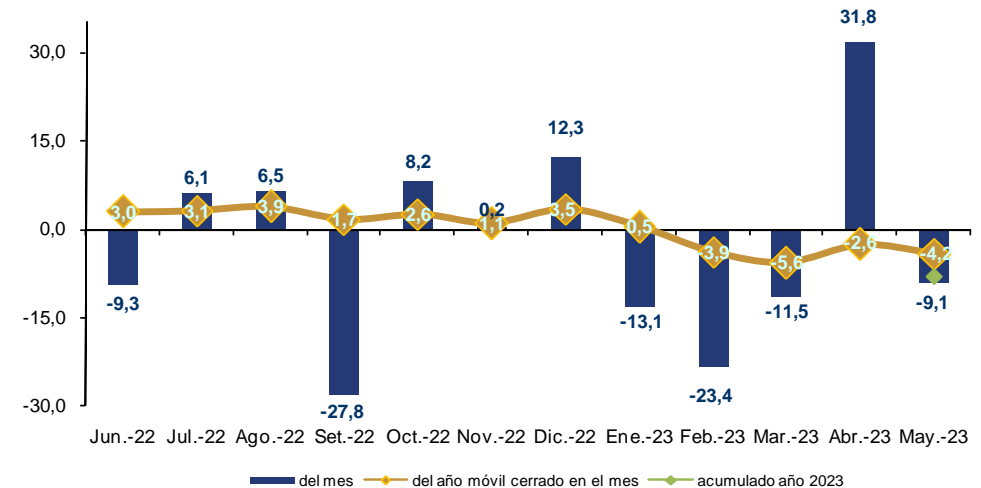
**IVA**  
Evolución de la recaudación  
últimas 12 variaciones interanuales a precios constantes



La **recaudación del IMESI** (gráfico de la derecha) alcanzó los 4.709 millones de pesos en mayo 2023, representando de esta forma el 8,6% de la recaudación total bruta. En particular, en mayo la **variación real** para este impuesto fue de **-9,1%** y la del año móvil cerrado a dicho mes fue de **-4,2%**. A su vez, la variación interanual del período enero-mayo 2023 fue de **-7,9%**.

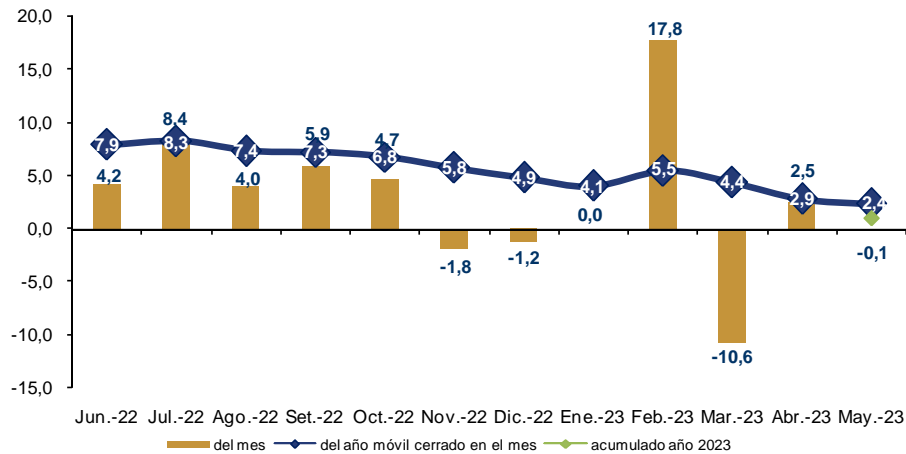
La **recaudación del IVA** (gráfico de la izquierda) alcanzó los 25.347 millones de pesos en mayo 2023, representando de esta forma el 46,1% de la recaudación total bruta. En ese mes la **variación real** fue de **4,1%**, la del año móvil cerrado a dicho mes fue de **1,0%**. Sin embargo, la variación real interanual del período enero-mayo 2023 fue de **-1,4%**.

**IMESI**  
Evolución de la recaudación  
últimas 12 variaciones interanuales a precios constantes



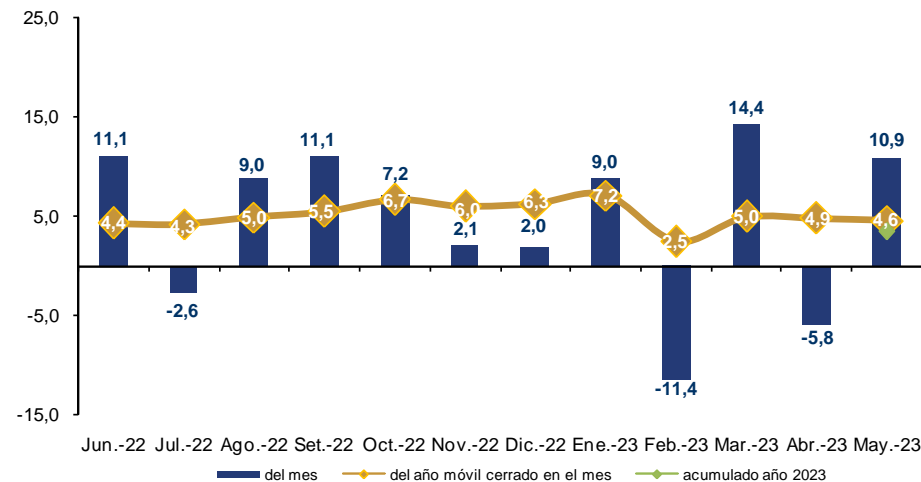
## Evolución de la recaudación de impuestos a la renta

**IRAE**  
Evolución de la recaudación  
últimas 12 variaciones interanuales a precios constantes



La **recaudación del IRAE** (gráfico de la izquierda) alcanzó los 6.645 millones de pesos en mayo 2023, representando de esta forma el 12,1% de la recaudación total bruta. En particular, en mayo la **variación real** para este impuesto fue de **-0,1%** y, la del año móvil cerrado a dicho mes fue de 2,4%. A su vez, la variación interanual real del período enero-mayo 2023 fue de 1,0%.

**IRPF**  
Evolución de la recaudación  
últimas 12 variaciones interanuales a precios constantes



La **recaudación del IRPF** (gráfico de la derecha) alcanzó los 10.796 millones de pesos en mayo 2023, representando de esta forma el 19,6% de la recaudación total bruta. En mayo la **variación real** fue de **10,9%** y la del año móvil cerrado a dicho mes fue de 4,6%. A su vez la variación interanual real del período enero-mayo 2023 fue de 3,5%.

*Tanto en mayo 2022 como en mayo 2023 se recibieron corrimiento de caja. Si se corrigen estos efectos, la variación real mensual hubiese sido de 6,2% (en vez de*

## Detalle de la recaudación a mayo 2023

	Mayo 2023				Acumulado a Mayo 2023			
	Mill. \$ corr.	Particip. (en %)	Variación Nominal	Variación Real	Mill. \$ corr.	Particip. (en %)	Variación Nominal	Variación Real
<b>1) Impuestos al consumo</b>	<b>30.056</b>	<b>54,6%</b>	<b>9,0%</b>	<b>1,8%</b>	<b>139.775</b>	<b>54,4%</b>	<b>4,9%</b>	<b>-2,5%</b>
IVA	25.347	46,1%	11,5%	4,1%	117.275	45,6%	6,0%	-1,4%
Interno	17.157	31,2%	13,2%	5,7%	79.594	31,0%	8,6%	1,1%
Importaciones	8.086	14,7%	8,3%	1,1%	37.170	14,5%	0,9%	-6,2%
IVA Mínimo (Pequeña Empresa)	104	0,2%	4,7%	-2,2%	511	0,2%	4,1%	-3,2%
IMESI	4.709	8,6%	-2,7%	-9,1%	22.500	8,7%	-0,9%	-7,9%
Combustibles (a)	1.869	3,4%	5,2%	-1,8%	7.398	2,9%	-8,3%	-15,0%
Emisiones CO <sub>2</sub>	1.099	2,0%	-0,3%	-6,9%	4.386	1,7%	-1,5%	-8,3%
Tabacos y cigarrillos	478	0,9%	-30,7%	-35,3%	3.620	1,4%	3,9%	-3,5%
Automotores	608	1,1%	-12,7%	-18,5%	3.041	1,2%	0,8%	-6,2%
Bebidas	490	0,9%	18,8%	11,0%	3.218	1,3%	13,5%	5,5%
Resto IMESI	165	0,3%	2,7%	-4,1%	836	0,3%	-1,9%	-8,6%
<b>2) Impuestos a la renta</b>	<b>19.496</b>	<b>35,4%</b>	<b>11,8%</b>	<b>4,4%</b>	<b>96.668</b>	<b>37,6%</b>	<b>9,3%</b>	<b>1,6%</b>
IRAE	6.645	12,1%	7,0%	-0,1%	37.320	14,5%	8,6%	1,0%
IMEBA	188	0,3%	-36,9%	-41,1%	999	0,4%	-33,1%	-37,8%
IRPF	10.796	19,6%	18,8%	10,9%	47.909	18,6%	11,3%	3,5%
Categoría I	1.580	2,9%	15,5%	7,9%	7.699	3,0%	8,3%	0,7%
Categoría II	9.216	16,7%	19,3%	11,4%	40.210	15,6%	11,9%	4,1%
IASS	1.057	1,9%	0,3%	-6,3%	5.591	2,2%	9,4%	1,8%
IRNR	810	1,5%	2,5%	-4,3%	4.849	1,9%	8,4%	0,8%
<b>3) Impuestos a la propiedad</b>	<b>4.583</b>	<b>8,3%</b>	<b>10,2%</b>	<b>2,9%</b>	<b>16.339</b>	<b>6,3%</b>	<b>11,9%</b>	<b>4,2%</b>
Impuestos al Patrimonio (b)	3.138	5,7%	10,3%	3,0%	13.013	5,1%	12,4%	4,6%
Impuesto a las Transmisiones Patrimoniales	322	0,6%	13,6%	6,1%	1.293	0,5%	9,4%	1,8%
Impuesto de Primaria	1.122	2,0%	8,9%	1,7%	2.032	0,8%	10,5%	2,9%
<b>4) Otros impuestos (c)</b>	<b>284</b>	<b>0,5%</b>	<b>-29,2%</b>	<b>-33,9%</b>	<b>1.678</b>	<b>0,7%</b>	<b>-14,7%</b>	<b>-20,6%</b>
<b>5) Multas, recargos y convenios (d)</b>	<b>604</b>	<b>1,1%</b>	<b>25,5%</b>	<b>17,2%</b>	<b>2.769</b>	<b>1,1%</b>	<b>83,9%</b>	<b>71,3%</b>
<b>6) Total Bruto (suma de (1) a (5))</b>	<b>55.023</b>	<b>100,0%</b>	<b>9,9%</b>	<b>2,7%</b>	<b>257.229</b>	<b>100,0%</b>	<b>7,2%</b>	<b>-0,3%</b>
<b>7) Certificados y Devoluciones</b>	<b>-10.762</b>	<b>-19,6%</b>	<b>40,2%</b>	<b>30,9%</b>	<b>-35.970</b>	<b>-14,0%</b>	<b>19,7%</b>	<b>11,3%</b>
<b>8) Total Neto</b>	<b>44.261</b>	<b>80,4%</b>	<b>4,5%</b>	<b>-2,5%</b>	<b>221.259</b>	<b>86,0%</b>	<b>5,5%</b>	<b>-1,9%</b>

Nota: Las cifras de la recaudación incluyen Retenciones del Sector Público realizadas por la C. G. N.

(a) Desde enero de 2022, el IMESI Combustibles separa la porción correspondiente a Emisiones CO<sub>2</sub>.

(b) Incluye Impto. Patrimonio Personas Jurídicas, Personas Físicas e ICOSA.

(c) Incluye a los restantes impuestos administrados por la DGI: adicionales IMEBA, Impuesto a los Ing. de las Entidades Aseguradoras, FIS, Detracc. a la Exportación, Derogados.

(d) Convenios de financiación de deudas tributarias.