



Ministerio
**de Economía
y Finanzas**

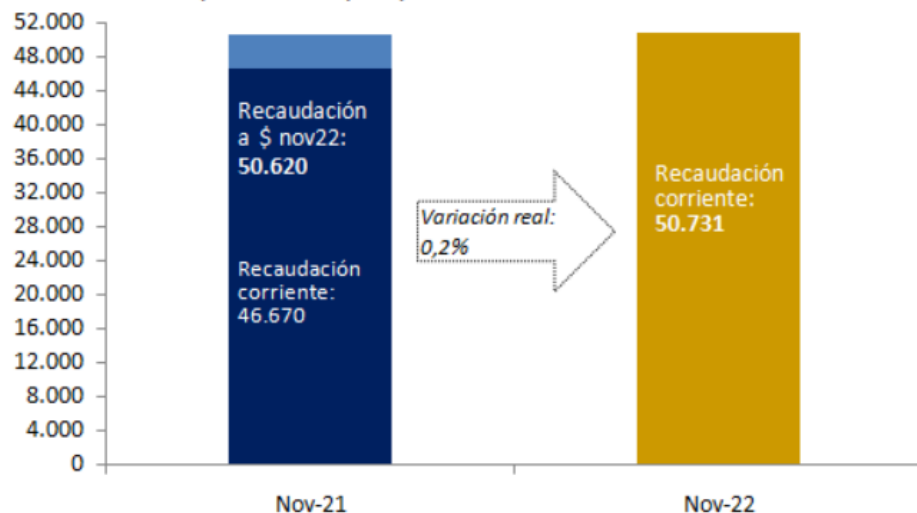
DGI DIRECCIÓN
GENERAL
IMPOSITIVA

INFORME MENSUAL DE RECAUDACIÓN

NOVIEMBRE 2022

La recaudación en noviembre 2022 (*)

NOVIEMBRE: Recaudación Total Bruta (en millones de pesos)



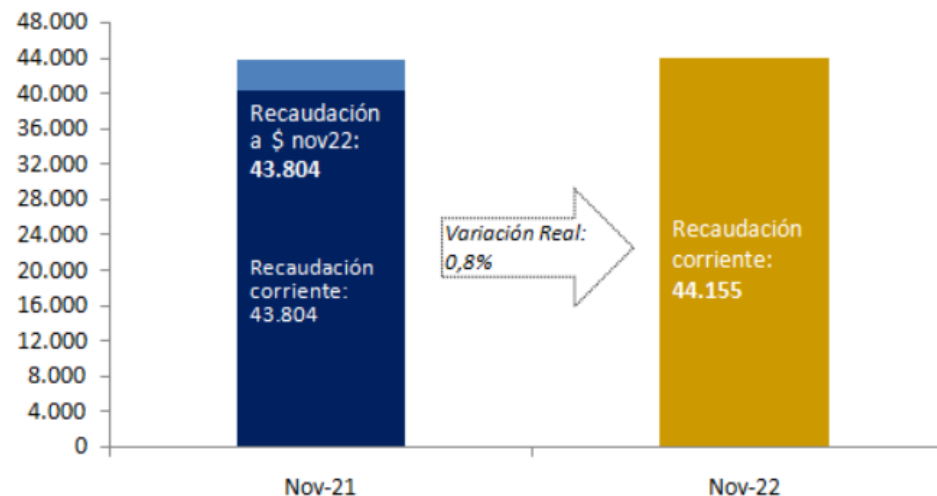
La **recaudación total bruta** alcanzó los **50.731 millones de pesos** en noviembre 2022, lo que implica una variación de 8,7% a precios corrientes. Descontado el efecto inflacionario, la **variación interanual** de la recaudación fue **0,2%**.

La **recaudación neta**, es decir, descontada la devolución de impuestos, alcanzó los **44.155 millones de pesos** mostrando una **variación interanual** en términos reales de **0,8%**.

La diferencia entre la recaudación bruta y la recaudación neta corresponde a la devolución de impuestos, la que puede concretarse a través de pagos realizados con certificados de crédito emitidos por DGI o por devoluciones en efectivo/banco.

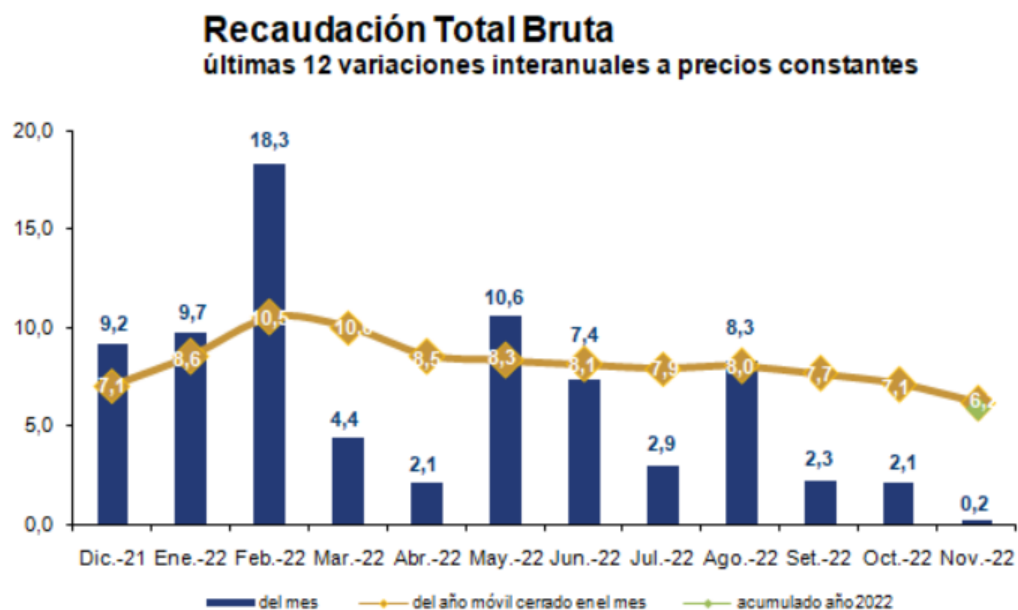
La recaudación neta corresponde a lo efectivamente recaudado por la DGI en dinero, mientras que la recaudación bruta muestra el monto total de impuestos que correspondió pagar en el período. Las siguientes visualizaciones de la recaudación en este informe están expresadas en términos de recaudación bruta.

NOVIEMBRE: Recaudación Total Neta (en millones de pesos)



(*) Por razones de oportunidad de esta publicación, las cifras contenidas en este informe son *preliminares* y pueden diferir de las publicadas en la sección Series de Datos (las cuales provienen de los registros contables definitivos de la DGI).

Evolución de la recaudación total

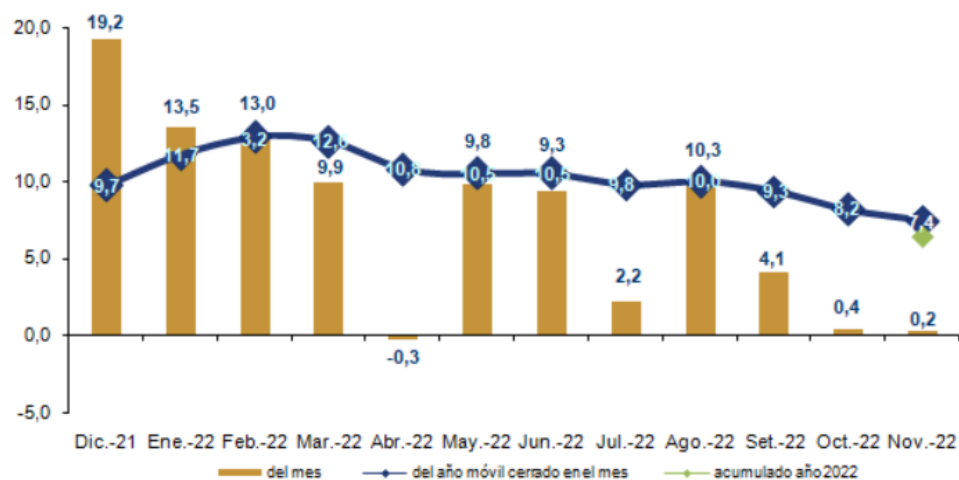


El gráfico de la izquierda muestra por un lado las variaciones en términos reales mes a mes de la recaudación total bruta (barras verticales), la variación acumulada del año móvil cerrado al mes respecto al año móvil cerrado al mismo mes del año anterior (líneas) y, la variación real del período enero-noviembre 2022 respecto a igual período del año anterior (punto verde).

La **recaudación total bruta** en los últimos doce meses muestra variaciones interanuales positivas. En el acumulado de los últimos 12 meses la variación interanual fue de 6,2%, y en el mes de noviembre 2022 la variación real interanual fue de 0,2%. A su vez, la variación real del período enero-noviembre 2022 fue de 5,9%.

Evolución de la recaudación de impuestos al consumo

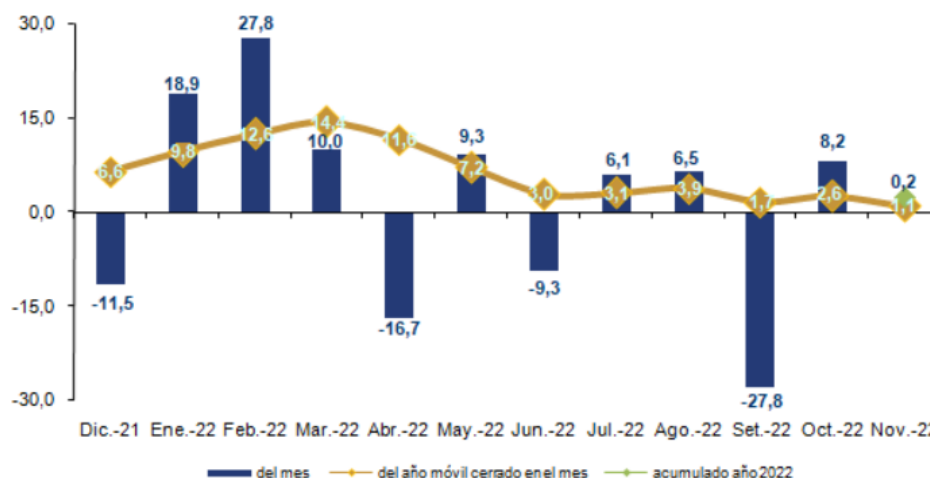
IVA Evolución de la recaudación últimas 12 variaciones interanuales a precios constantes



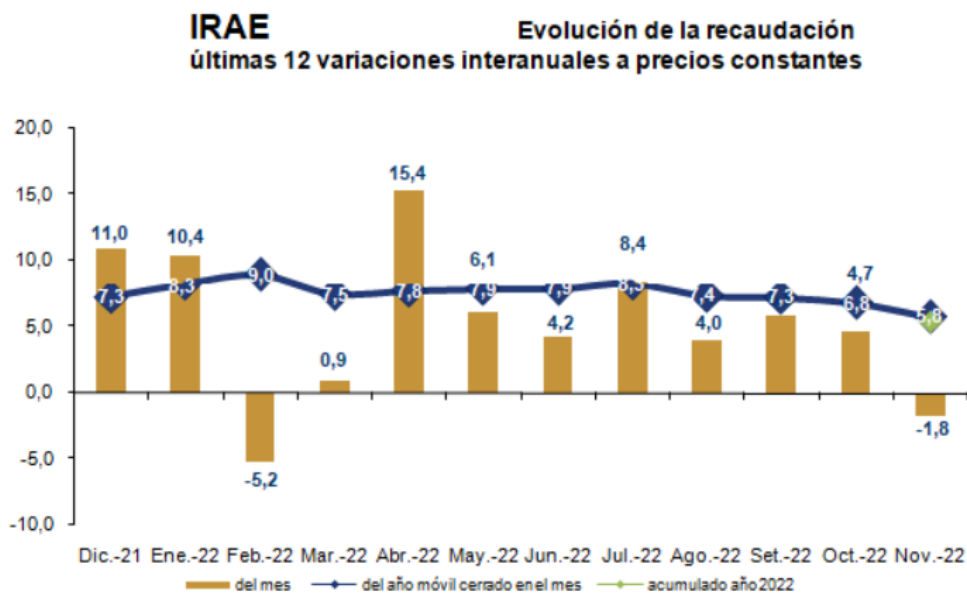
La **recaudación del IMESI** (gráfico de la derecha) alcanzó los 5.201 millones de pesos en noviembre 2022, representando de esta forma el 10,3% de la recaudación total bruta. En particular, en noviembre la **variación real** para este impuesto fue de **0,2%** mientras que la del año móvil cerrado a dicho mes fue de 1,1%. A su vez, la variación interanual del período enero-noviembre 2022 fue de 2,5%.

La **recaudación del IVA** (gráfico de la izquierda) alcanzó los 23.801 millones de pesos en noviembre 2022, representando de esta forma el 46,9% de la recaudación total bruta. En ese mes la **variación real** fue de **0,2%**, la del año móvil cerrado a dicho mes fue de 7,4%. A su vez, la variación real interanual del período enero-noviembre 2022 fue de 6,4%.

IMESI Evolución de la recaudación últimas 12 variaciones interanuales a precios constantes

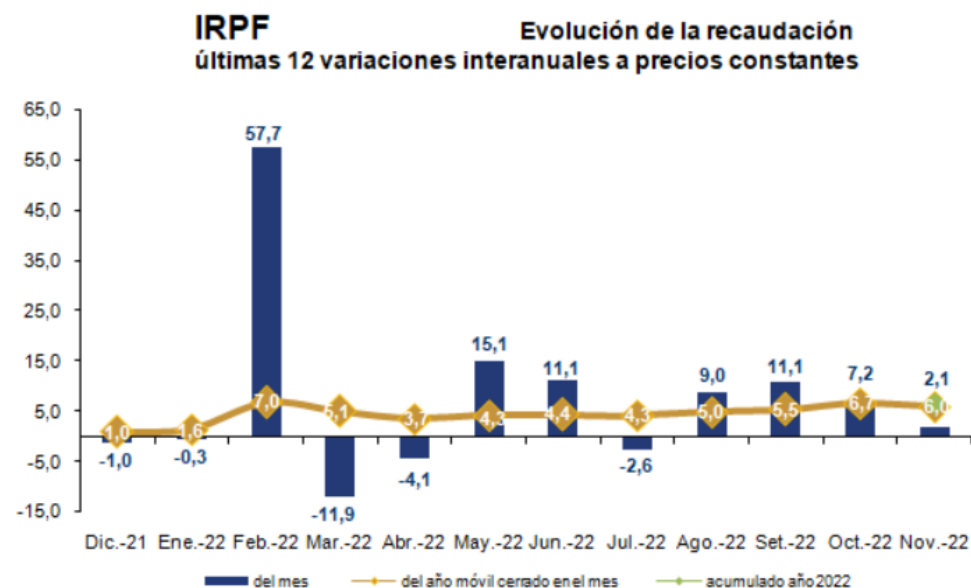


Evolución de la recaudación de impuestos a la renta



La **recaudación del IRPF** (gráfico de la derecha) alcanzó los 8.761 millones de pesos en noviembre 2022, representando de esta forma el 17,3% de la recaudación total bruta. En noviembre la **variación real** fue de **2,1%** y la del año móvil cerrado a dicho mes fue de 6,0%. A su vez la variación interanual real del período enero-noviembre 2022 fue de 6,7%.

La **recaudación del IRAE** (gráfico de la izquierda) alcanzó los 6.561 millones de pesos en noviembre 2022, representando de esta forma el 12,9% de la recaudación total bruta. En particular, en noviembre la **variación real** para este impuesto fue de **-1,8%** y, la del año móvil cerrado a dicho mes fue de 5,6%. A su vez, la variación interanual real del período enero-noviembre 2022 fue de 5,4%.



Detalle de la recaudación a noviembre 2022

	Noviembre 2022				Acumulado a Noviembre 2022			
	Mill. \$ corr.	Particip. (en %)	Variación Nominal	Variación Real	Mill. \$ corr.	Particip. (en %)	Variación Nominal	Variación Real
1) Impuestos al consumo	29.002	57,2%	8,7%	0,2%	297.241	55,8%	15,4%	5,8%
IVA	23.801	46,9%	8,7%	0,2%	249.713	46,8%	16,1%	6,4%
Interno	15.090	29,7%	10,3%	1,7%	162.138	30,4%	17,7%	7,9%
Importaciones	8.611	17,0%	6,1%	-2,2%	86.486	16,2%	13,2%	3,8%
IVA Mínimo (Pequeña Empresa)	100	0,2%	9,2%	0,7%	1.089	0,2%	10,0%	0,7%
IMESI	5.201	10,3%	8,7%	0,2%	47.528	8,9%	11,7%	2,5%
Combustibles (a)	1.816	3,6%	-30,2%	-35,6%	16.150	3,0%	-25,5%	-31,5%
Emisiones CO ₂	1.082	2,1%	---	---	9.320	1,7%	---	---
Tabacos y cigarrillos	774	1,5%	7,2%	-1,1%	7.738	1,5%	4,0%	-4,7%
Automotores	716	1,4%	0,1%	-7,7%	6.797	1,3%	3,5%	-5,2%
Bebidas	688	1,4%	12,6%	3,9%	5.870	1,1%	13,5%	4,2%
Resto IMESI	125	0,2%	-7,5%	-14,8%	1.653	0,3%	-1,8%	-9,8%
2) Impuestos a la renta	17.896	35,3%	7,9%	-0,5%	194.169	36,4%	15,8%	6,1%
IRAE	6.561	12,9%	6,6%	-1,8%	74.576	14,0%	15,0%	5,4%
IMEBA	230	0,5%	-27,8%	-33,5%	3.168	0,6%	15,5%	6,3%
IRPF	8.761	17,3%	10,7%	2,1%	93.273	17,5%	16,5%	6,7%
Categoría I	1.548	3,1%	7,0%	-1,4%	16.215	3,0%	29,4%	18,7%
Categoría II	7.213	14,2%	11,6%	2,9%	77.059	14,5%	14,1%	4,5%
I. EMERG. SANIT. COVID-19	0	0,0%	-100,0%	-100,0%	0	0,0%	-100,0%	-100,0%
IASS	1.416	2,8%	0,1%	-7,7%	13.268	2,5%	9,3%	0,1%
Adicional IASS COVID-19	0	0,0%	---	---	0	0,0%	-100,0%	-100,0%
IRNR	928	1,8%	19,1%	9,8%	9.883	1,9%	33,7%	22,6%
3) Impuestos a la propiedad	2.989	5,9%	8,2%	-0,2%	32.932	6,2%	14,0%	4,4%
Impuestos al Patrimonio (b)	2.335	4,6%	7,9%	-0,6%	25.678	4,8%	13,4%	3,8%
Impuesto a las Transmisiones Patrimoniales	336	0,7%	12,0%	3,3%	3.106	0,6%	25,1%	14,6%
Impuesto de Primaria	317	0,6%	7,0%	-1,3%	4.148	0,8%	10,6%	1,3%
4) Otros impuestos (c)	321	0,6%	-19,1%	-25,4%	4.436	0,8%	14,7%	5,3%
5) Multas, recargos y convenios (d)	524	1,0%	107,0%	90,9%	4.496	0,8%	29,7%	18,5%
6) Total Bruto (suma de (1) a (5))	50.731	100,0%	8,7%	0,2%	533.274	100,0%	15,6%	5,9%
7) Certificados y Devoluciones	-6.577	-13,0%	4,6%	-3,5%	-73.641	-13,8%	35,7%	24,4%
8) Total Neto	44.155	87,0%	9,3%	0,8%	459.633	86,2%	12,9%	3,4%