



Ministerio  
**de Economía  
y Finanzas**

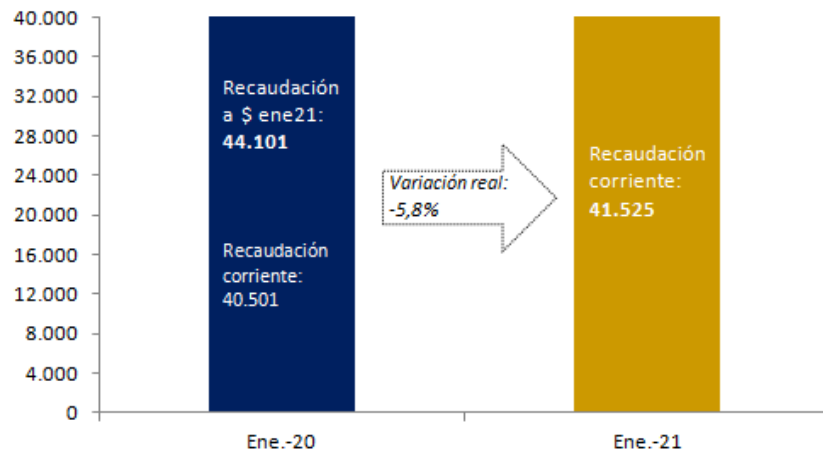
**DGI** DIRECCIÓN  
GENERAL  
IMPOSITIVA

# INFORME MENSUAL DE RECAUDACIÓN ENERO 2021

## La recaudación en enero 2021 (\*)

### ENERO: Recaudación Total Bruta

(en millones de pesos)



La **recaudación total bruta** alcanzó los **41.525 millones de pesos** en enero 2021, lo que implica una variación de 2,5% a precios corrientes. Descontado el efecto inflacionario, la **variación interanual** de la recaudación fue **-5,8%** (a precios constantes de enero 2021).

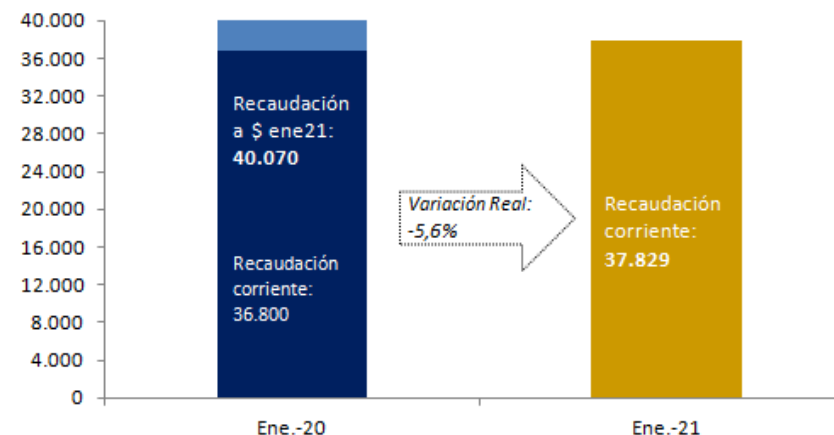
La **recaudación neta**, es decir, descontada la devolución de impuestos, alcanzó los **37.829 millones de pesos** mostrando una **variación interanual** en términos reales de **-5,6%**.

La diferencia entre la recaudación bruta y la recaudación neta corresponde a la devolución de impuestos, la que puede concretarse a través de pagos realizados con certificados de crédito emitidos por DGI o por devoluciones en efectivo/banco.

La recaudación neta corresponde a lo efectivamente recaudado por la DGI en dinero, mientras que la recaudación bruta muestra el monto total de impuestos que correspondió pagar en el período. Las siguientes visualizaciones de la recaudación en este informe están expresadas en términos de recaudación bruta.

### ENERO: Recaudación Total Neta

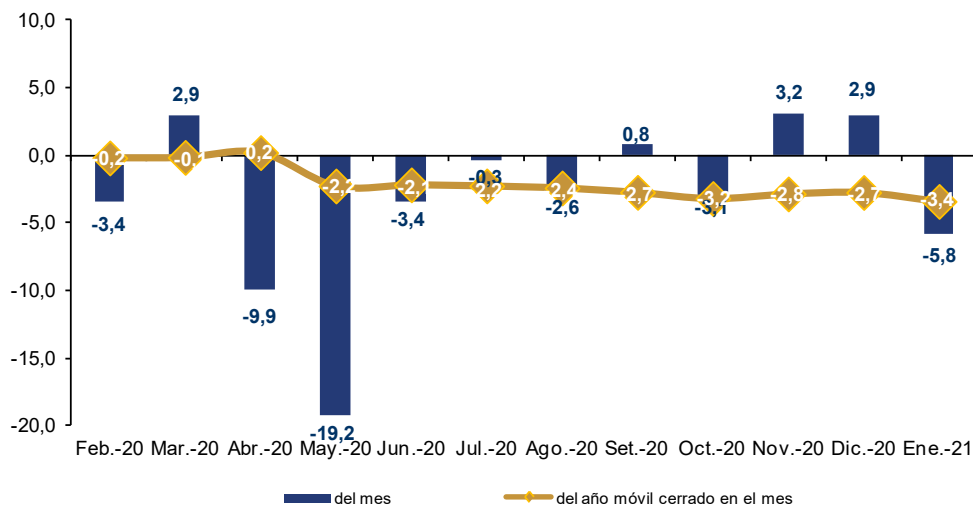
(en millones de pesos)



(\*) Por razones de oportunidad de esta publicación, las cifras contenidas en este informe son *preliminares* y pueden diferir de las publicadas en la sección Series de Datos (las cuales provienen de los registros contables definitivos de la DGI).

## Evolución de la recaudación total

**Recaudación Total Bruta**  
últimas 12 variaciones interanuales a precios constantes

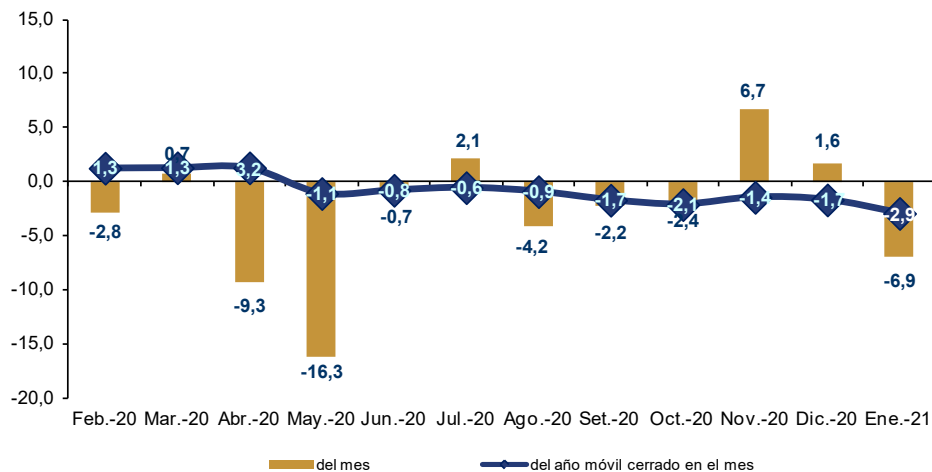


El gráfico de la izquierda muestra por un lado las variaciones en términos reales mes a mes de la recaudación total bruta (barras verticales) y la variación acumulada del año móvil cerrado al mes respecto al año móvil cerrado al mismo mes del año anterior (líneas).

La **recaudación total bruta** viene mostrando tanto variaciones interanuales positivas como negativas en el período febrero 2020 - enero 2021. En el acumulado de los últimos 12 meses la variación interanual fue de -3,4% y en el mes de enero 2021 la variación real interanual fue de -5,8%.

## Evolución de la recaudación de impuestos al consumo

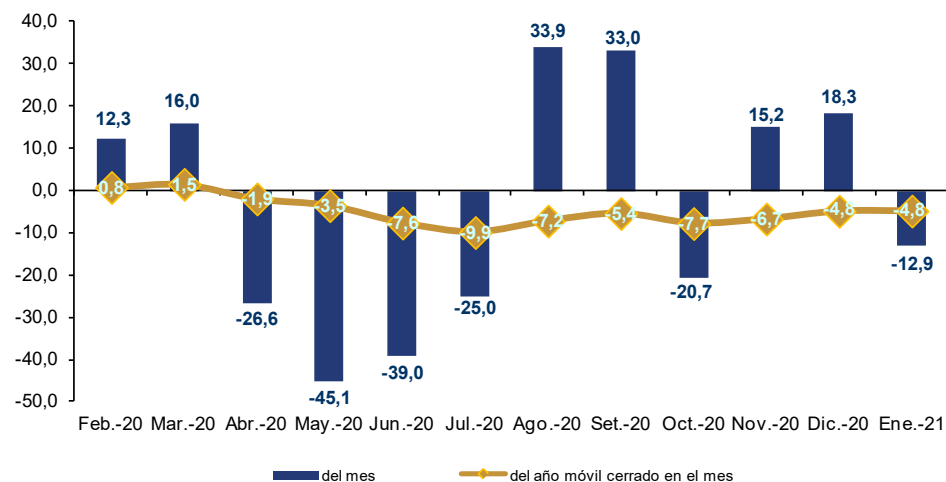
**IVA** Evolución de la recaudación últimas 12 variaciones interanuales a precios constantes



La **recaudación del IVA** (gráfico de la izquierda) alcanzó los 19.540 millones de pesos en enero 2021, representando de esta forma el 47,1% de la recaudación total bruta. En enero la **variación real** fue de **-6,9%** y la variación real del año móvil cerrado a dicho mes fue de **-2,9%**.

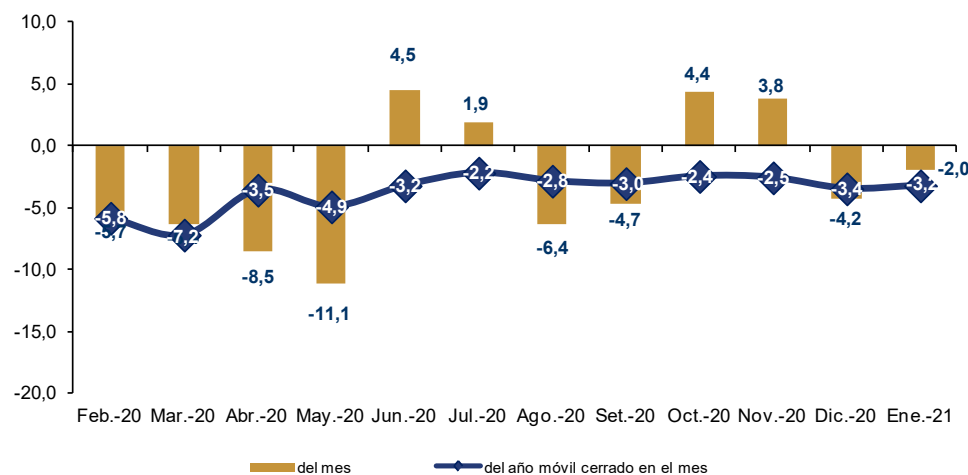
La **recaudación del IMESI** (gráfico de la derecha) alcanzó los 3.912 millones de pesos en enero 2021, representando de esta forma el 9,4% de la recaudación total bruta. En particular, en enero la **variación real** para este impuesto fue de **-12,9%** y la variación real del año móvil cerrado a dicho mes fue de **-4,8%**.

**IMESI** Evolución de la recaudación últimas 12 variaciones interanuales a precios constantes



## Evolución de la recaudación de impuestos a la renta

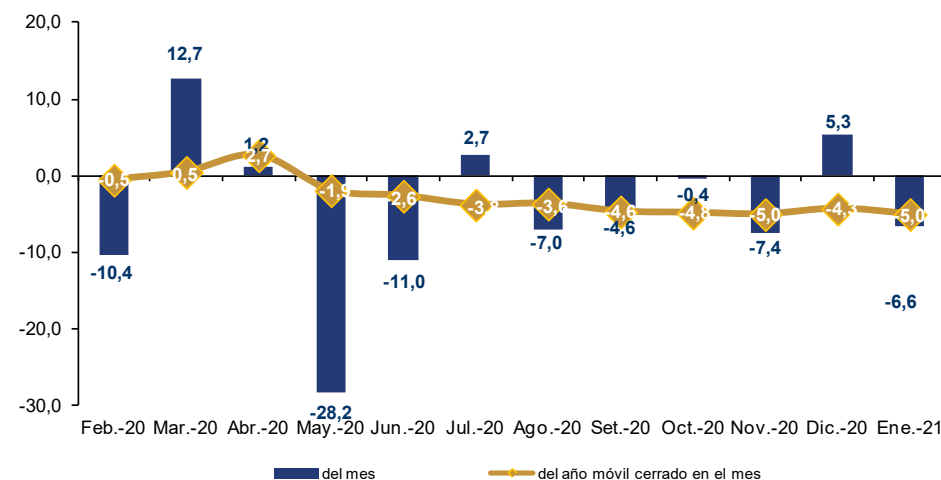
**IRAE**  
Evolución de la recaudación últimas 12 variaciones interanuales a precios constantes



La **recaudación del IRPF** (gráfico de la derecha) alcanzó los 8.077 millones de pesos en enero 2021, representando de esta forma el 19,5% de la recaudación total bruta. En enero la **variación real** fue de **-6,6%** y, la variación real del año móvil cerrado a dicho mes fue de -5%.

La **recaudación del IRAE** (gráfico de la izquierda) alcanzó los 5.062 millones de pesos en enero 2021, representando de esta forma el 12,2% de la recaudación total bruta. En particular, en enero la **variación real** para este impuesto fue de **-2%** y, la variación real del año móvil cerrado a dicho mes fue de -3,2%.

**IRPF**  
Evolución de la recaudación últimas 12 variaciones interanuales a precios constantes



## Detalle de la recaudación a enero 2021

	Mes: Enero 2021			
	Mill. \$ corr.	Particip. (en %)	Variación Nominal	Variación Real
<b>1) Impuestos al consumo</b>	<b>23.453</b>	<b>56,5%</b>	<b>0,2%</b>	<b>-8,0%</b>
IVA	19.540	47,1%	1,3%	-6,9%
Interno	14.128	34,0%	0,8%	-7,4%
Importaciones	5.331	12,8%	2,7%	-5,6%
IVA Mínimo (Pequeña Empresa)	81	0,2%	-2,7%	-10,6%
IMESI	3.912	9,4%	-5,2%	-12,9%
Combustibles	1.477	3,6%	-27,3%	-33,2%
Tabacos y cigarrillos	1.075	2,6%	12,0%	2,8%
Automotores	597	1,4%	65,8%	52,2%
Bebidas	638	1,5%	-5,1%	-12,8%
Resto IMESI	125	0,3%	22,0%	12,0%
<b>2) Impuestos a la renta</b>	<b>15.441</b>	<b>37,2%</b>	<b>4,9%</b>	<b>-3,7%</b>
IRAE	5.062	12,2%	6,8%	-2,0%
IMEBA	183	0,4%	5,5%	-3,1%
IRPF	8.077	19,5%	1,7%	-6,6%
Categoría I	1.057	2,5%	16,2%	6,7%
Categoría II	7.020	16,9%	-0,2%	-8,3%
I. EMERG. SANIT. COVID-19	0	0,0%	-	-
IASS	878	2,1%	6,3%	-2,4%
Adicional IASS COVID-19	0	0,0%	-	-
IRNR	1.241	3,0%	19,4%	9,7%
<b>3) Impuestos a la propiedad</b>	<b>2.013</b>	<b>4,8%</b>	<b>12,1%</b>	<b>3,0%</b>
Impuestos al Patrimonio (a)	1.667	4,0%	11,8%	2,7%
Impuesto a las Transmisiones Patrimoniales	156	0,4%	7,8%	-1,0%
Impuesto de Primaria	191	0,5%	18,9%	9,2%
<b>4) Otros impuestos (b)</b>	<b>337</b>	<b>0,8%</b>	<b>27,8%</b>	<b>17,4%</b>
<b>5) Multas, recargos y convenios (c)</b>	<b>281</b>	<b>0,7%</b>	<b>-9,7%</b>	<b>-17,1%</b>
<b>6) Total Bruto (suma de (1) a (5))</b>	<b>41.525</b>	<b>100,0%</b>	<b>2,5%</b>	<b>-5,8%</b>
<b>7) Certificados y Devoluciones</b>	<b>-3.697</b>	<b>-8,9%</b>	<b>-0,1%</b>	<b>-8,3%</b>
<b>8) Total Neto</b>	<b>37.829</b>	<b>91,1%</b>	<b>2,8%</b>	<b>-5,6%</b>

Nota: Las cifras de la recaudación incluyen Retenciones del Sector Público realizadas por la C.G.N.

(a) Incluye Impto. Patrimonio Personas Jurídicas, Personas Físicas e ICOSA

(b) Incluye a los restantes impuestos administrados por la DGI: adicionales IMEBA, Impuesto a los Ing. de las Entidades Aseguradoras, FIS, Detracc. a la Exportación, Derogados

(c) Convenios de financiación de deudas tributarias