

ACTUALIZACIÓN FORMULARIO 1700/1701 y PARÁMETROS

IMPORTANTE:

Las actualizaciones de formulario y de parámetros deben realizarse con la Aplicación Sigma cerrada.

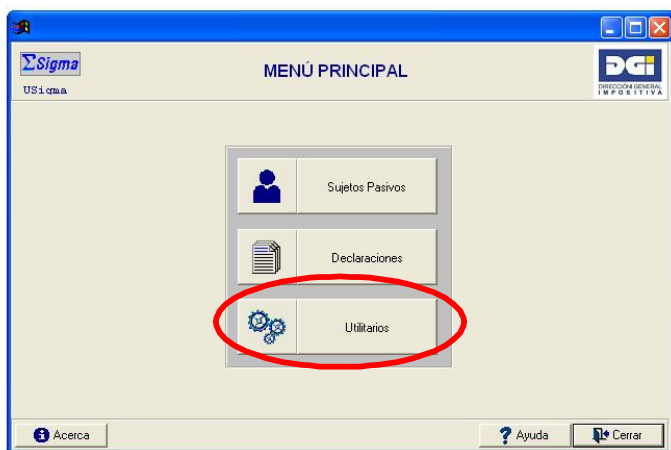
Luego de la actualización de formularios se aconseja actualizar también la tabla de parámetros de la Aplicación Sigma.

¿Qué versión del Formulario 1700 o 1701 se encuentra instalada?

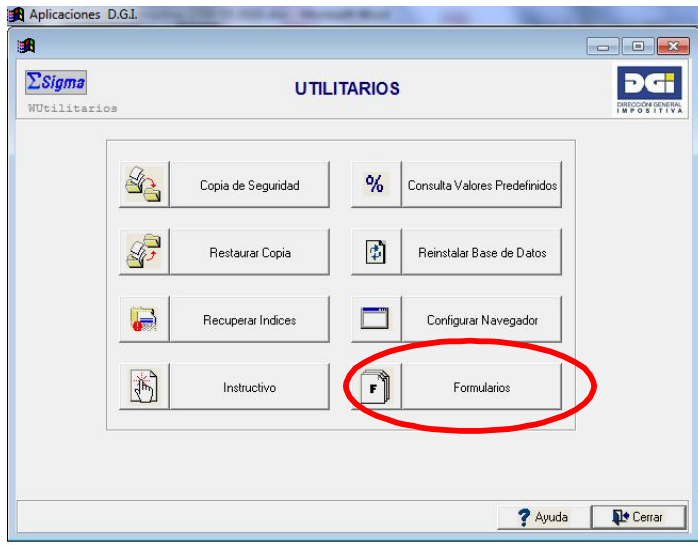
Versiones actuales:

Formulario 1700: Versión 05
Formulario 1701: Versión 02m1

Entrar a la Aplicación Sigma, y en la primera pantalla ingresar a **Utilitarios**.

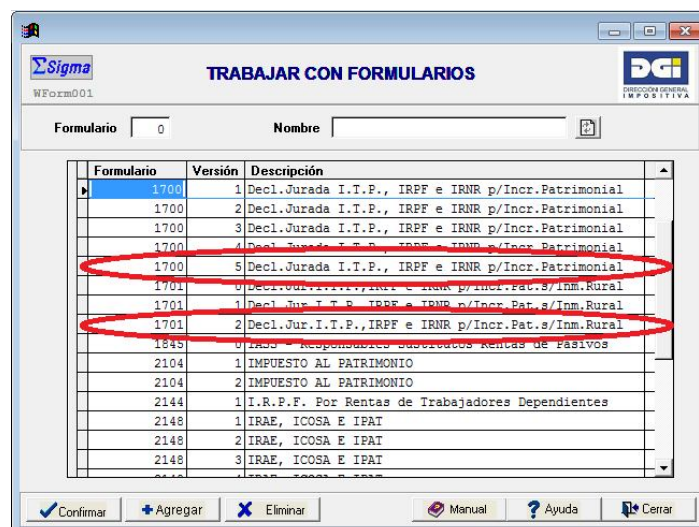


Luego hacer clic en el botón **Formularios**.



Una vez ingresado, hacer doble clic sobre el formulario que nos interesa saber la versión, tener en cuenta que figuran tantos formularios como versiones se hayan descargado, por lo tanto, debemos hacer doble clic sobre el último.

En el siguiente recuadro se verá la versión descargada (uno por el formulario 1700 y otro por el 1701).

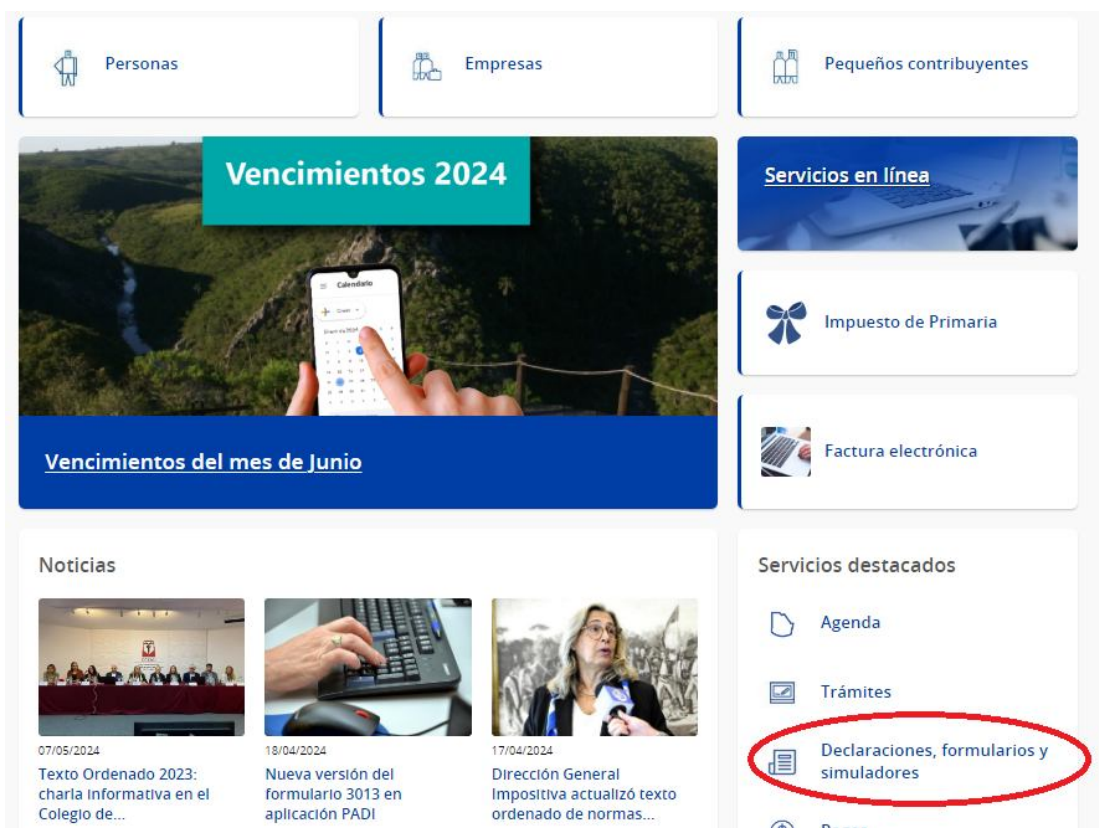


En el caso que la versión que tenga no sea la actual, deberá seguir los siguientes pasos para actualizarlo.

Procedimiento de actualización de Formularios

Deberá ingresar a www.dgi.gub.uy y luego acceder a “**Servicios destacados**”.

Desde allí seleccionar: **Declaraciones, formularios y simuladores**.



The screenshot displays the DGI website dashboard with the following elements:

- Navigation tabs: **Personas**, **Empresas**, and **Pequeños contribuyentes**.
- Central banner: **Vencimientos 2024** and **Vencimientos del mes de Junio**.
- Service tiles: **Servicios en línea**, **Impuesto de Primaria**, and **Factura electrónica**.
- News section (**Noticias**):
 - 07/05/2024: Texto Ordenado 2023: charla informativa en el Colegio de...
 - 18/04/2024: Nueva versión del formulario 3013 en aplicación PADI
 - 17/04/2024: Dirección General Impositiva actualizó texto ordenado de normas...
- Services section (**Servicios destacados**):
 - Agenda
 - Trámites
 - Declaraciones, formularios y simuladores** (highlighted with a red circle)
 - PARS

Luego hacer clic en el vínculo **Aplicaciones PADI – Sigma – Beta – Delta – PARS**

Declaraciones juradas, formularios y simuladores

Declaraciones juradas

Aplicaciones PADI - Sigma - Beta - Delta - PARS

Aplicaciones y formularios: IRPF, IASS, IRNR, IVA Servicios Personales, IVA Agregación de Valor

Otras declaraciones

Formularios y solicitudes

Formularios de registro

Formularios de constancias de impresión

Formularios de Comercio Exterior

Solicitudes

[Acceder a todo \(5\)](#)

Ingresar en **Aplicación Sigma Versión 2.0**

Declaraciones juradas, formularios y simuladores

Declaraciones Juradas

Aplicaciones PADI - Sigma - Beta - Delta - PARS

Aplicaciones y formularios: IRPF, IASS, IRNR, IVA Servicios Personales, IVA Agregación de Valor

Otras declaraciones

Declaraciones juradas, formularios y simuladores > Declaraciones juradas

Aplicaciones PADI - Sigma - Beta - Delta - PARS

04/12/2023

Aplicación Padi versión 1.0

El PADI (Programa de Ayuda de Declaraciones de Impuestos) permite la confección de declaraciones de impuestos e informativas para su presentación en redes de cobranza o a través de Servicios en línea...

01/12/2023

Aplicación Sigma Versión 2.0

El programa de ayuda Sigma permite la confección de declaraciones de impuestos (IRAE, IVA, Impuesto al Patrimonio, IMESI entre otros) y anexos informativos con la información solicitada por la...

Al desplazarse hacia abajo en dicha página encontrará una grilla con los Formularios disponibles. Deberá hacer clic en el nombre del Formulario a descargar (Formulario 1700 o Formulario 1701).

Al hacer clic, en caso de aparecer tres opciones: Abrir/Guardar/Cancelar deberá seleccionar la opción **Guardar** y elegir como destino para guardar los formularios la carpeta **Sigma10** en el disco C: (aquella en la que se guardó previamente la Aplicación Sigma), dentro de la carpeta **Formularios**.

IMPORTANTE:

Deberá guardar el formulario descargado y que se pretende actualizar en la carpeta de la aplicación C:\Sigma10\Formularios, pues de lo contrario la aplicación nunca podrá encontrarlo para actualizarlo.

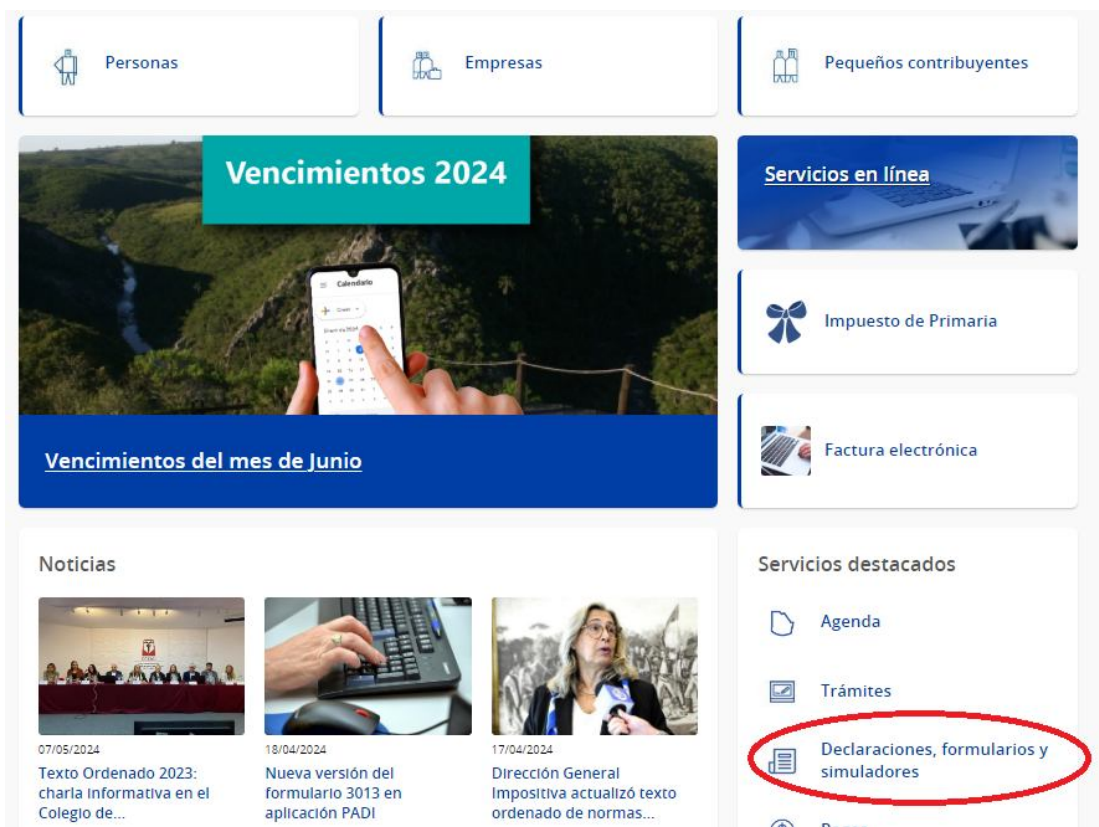
Luego de guardado, entrar a la carpeta Sigma10 dentro del disco C: y dentro de la carpeta Formularios y buscar el archivo descargado y hacer doble clic para ejecutarlo.

Completada esta etapa quedará instalado o actualizada la versión Formulario 1700 o 1701.

Procedimiento de actualización de Parámetros

Deberá ingresar en www.dgi.gub.uy y luego acceder a “Servicios destacados”.

Desde allí seleccionar: **Declaraciones, formularios y simuladores**.



The screenshot shows the DGI website dashboard with the following elements:

- Navigation tabs: Personas, Empresas, Pequeños contribuyentes.
- Central banner: "Vencimientos 2024" with a sub-section "Vencimientos del mes de junio".
- Services in line: Servicios en línea, Impuesto de Primaria, Factura electrónica.
- News section: Noticias with three articles:
 - 07/05/2024: Texto Ordenado 2023: charla informativa en el Colegio de...
 - 18/04/2024: Nueva versión del formulario 3013 en aplicación PADI
 - 17/04/2024: Dirección General Impositiva actualizó texto ordenado de normas...
- Highlighted menu item: "Declaraciones, formularios y simuladores" under the "Servicios destacados" section, circled in red.

Luego hacer clic en **Aplicaciones PADI – Sigma – Beta – Delta – PARS**

Declaraciones juradas, formularios y simuladores

Declaraciones juradas

[Aplicaciones PADI - Sigma - Beta - Delta - PARS](#)

Aplicaciones y formularios: IRPF, IASS, IRNR, IVA Servicios Personales, IVA Agregación de Valor

Otras declaraciones

Formularios y solicitudes

Formularios de registro

Formularios de constancias de impresión

Formularios de Comercio Exterior

Solicitudes

[Acceder a todo \(5\)](#)

Ingresar en **Aplicación Sigma Versión 2.0**

Declaraciones juradas, formularios y simuladores

Declaraciones Juradas

Aplicaciones PADI - Sigma - Beta - Delta - PARS

Aplicaciones y formularios: IRPF, IASS, IRNR, IVA Servicios Personales, IVA Agregación de Valor

Otras declaraciones

Declaraciones juradas, formularios y simuladores > Declaraciones juradas

Aplicaciones PADI - Sigma - Beta - Delta - PARS

04/12/2023

Aplicación Padi versión 1.0

El PADI (Programa de Ayuda de Declaraciones de Impuestos) permite la confección de declaraciones de impuestos e informativas para su presentación en redes de cobranza o a través de Servicios en línea...

01/12/2023

Aplicación Sigma Versión 2.0

El programa de ayuda Sigma permite la confección de declaraciones de impuestos (IRAE, IVA, Impuesto al Patrimonio, IMESI entre otros) y anexos informativos con la información solicitada por la...

Hacer clic en el vínculo **"Tabla de parámetros"**, para la descarga.



Declaraciones Juradas

Aplicaciones PADI - Sigma - Beta - Delta - PARS

Aplicaciones y formularios: IRPF, IASS, IRNR, IVA Servicios Personales, IVA Agregación de Valor

Otras declaraciones

Ver Editar Índice Revisiones

Aplicación Sigma Versión 2.0

01/12/2023

Compartir

El programa de ayuda Sigma permite la confección de declaraciones de impuestos (IRAE, IVA, Impuesto al Patrimonio, IMESI entre otros) y anexos informativos con la información solicitada por la Administración.

La aplicación Sigma permite la confección de declaraciones de impuestos (IRAE, IVA, Impuesto al Patrimonio, IMESI entre otros) y anexos informativos, para su presentación en redes de cobranza o a través de Servicios en línea. Esta última modalidad requiere la suscripción previa a un contrato de adhesión o billetera electrónica del BROU, a efectos de abonar el timbre profesional.

Recomendado: Trámite para obtener un contrato de adhesión

Instalación del Sigma

El primer paso es descargar e instalar la **Aplicación Sigma** (11 mb).

Recomendado: Manual de instalación/actualización de la aplicación

El segundo paso es descargar e instalar la **Tabla de parámetros** (481 kb).

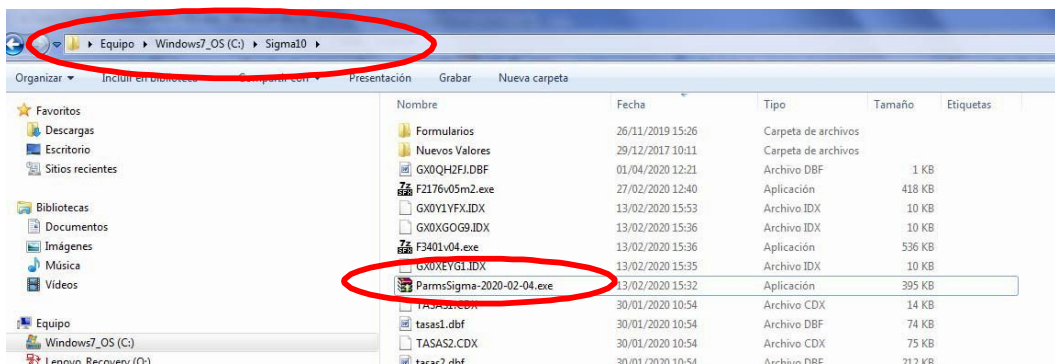
Finalmente se descargan los formularios que se necesiten. La aplicación permite incorporar nuevos formularios **sin necesidad de descargar la totalidad de ellos**. En este caso se recomienda volver a instalar la **Tabla de parámetros**, que generalmente se actualiza con los formularios.

Recomendado: Instructivo para la instalación de nuevos formularios

Para el correcto funcionamiento de los formularios de IMESI (2174, 2175 y anexos 3401 a 3407) es imprescindible la versión 2.0.

Al hacer clic, en caso de aparecer tres opciones: Abrir/Guardar/Cancelar deberá seleccionar la opción **Guardar** y elegir como destino para guardar los formularios la carpeta **Sigma10** en el disco C: (aquella en la que se guardó previamente la aplicación Sigma).

Luego de guardado, entrar a la carpeta Sigma10 dentro del disco C: y buscar el archivo **ParmsSigma-AAAA-MM-DD.exe** como se muestra en la imagen, y hacer doble clic para ejecutarlo.



Con este último paso se terminan de actualizar los parámetros.