



República Oriental del Uruguay

Institución Nacional de Derechos
Humanos y Defensoría del Pueblo



Mecanismo Nacional de Prevención

INFORME SOBRE LA SITUACIÓN DE LAS MUJERES PRIVADAS DE LIBERTAD EN LA

UNIDAD N° 5 “FEMENINO”

Anexo fotográfico al Informe N° 049/MNP/2015

Montevideo, 13 de octubre de 2015



Foto 1: Reja de ingreso niveles 4 y 5



Foto 2: Corredor de ingreso niveles 4 y 5



Foto 3: Humedades en corredor de ingreso niveles 4 y 5



Foto 4: Filtraciones en corredor de ingreso niveles 4 y 5



Foto 5: Corredor de acceso biblioteca y nivel 5



Foto 6: Humedades y filtraciones en corredor de acceso biblioteca y nivel 5



Foto 7: Salón de trabajo del equipo técnico en niveles 4 y 5



Foto 8: Reja de ingreso a nivel 5



Foto 9: Salón de visita de nivel 5



Foto 10: Salón de visita y patio interior de nivel 5



Foto 11: Balcón del salón de visita de nivel 5



Foto 12: Ingreso al baño del salón de visita nivel 5



Foto 13: Baño de visitas nivel 5



Foto 14: Baño de visitas nivel 5



Foto 15: Estado boca de incendio salón de visita nivel 5



Foto 16: Corredor del celdario del nivel 5



Foto 17: Humedades corredor del celdario del nivel 5



Foto 18: Humedades corredor del celdario del nivel 5



Foto 19: Humedades corredor del celdario del nivel 5



Foto 20: Filtraciones en techo corredor del celdario del nivel 5



Foto 21: Interior de una celda en nivel 5



Foto 22: Interior de una celda en nivel 5

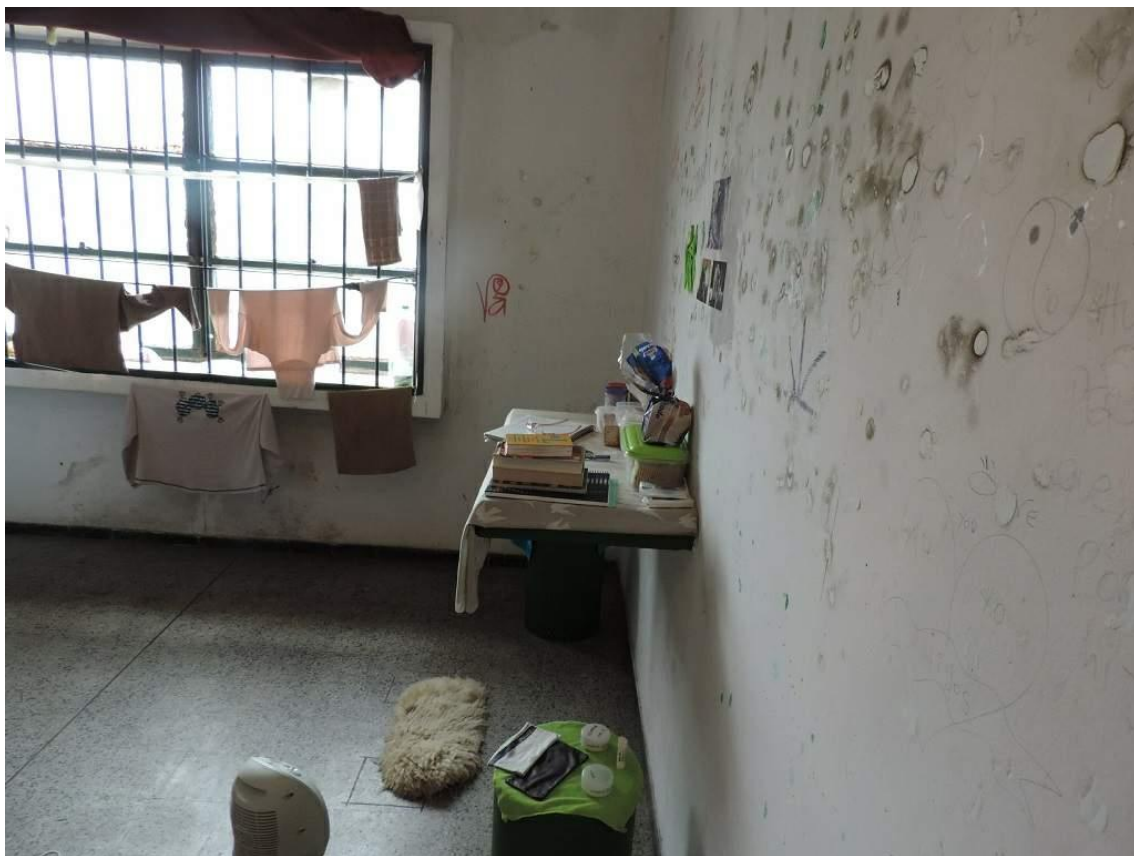


Foto 23: Interior de una celda en nivel 5



Foto 24: Repisa para elementos personales



Foto 25: Humedad en el techo de una celda



Foto 26: Filtración en el techo de una celda



Foto 27: Interior del baño de una de las celdas



Foto 28: Interior del baño de una de las celdas



Foto 29: Interior del baño de una de las celdas

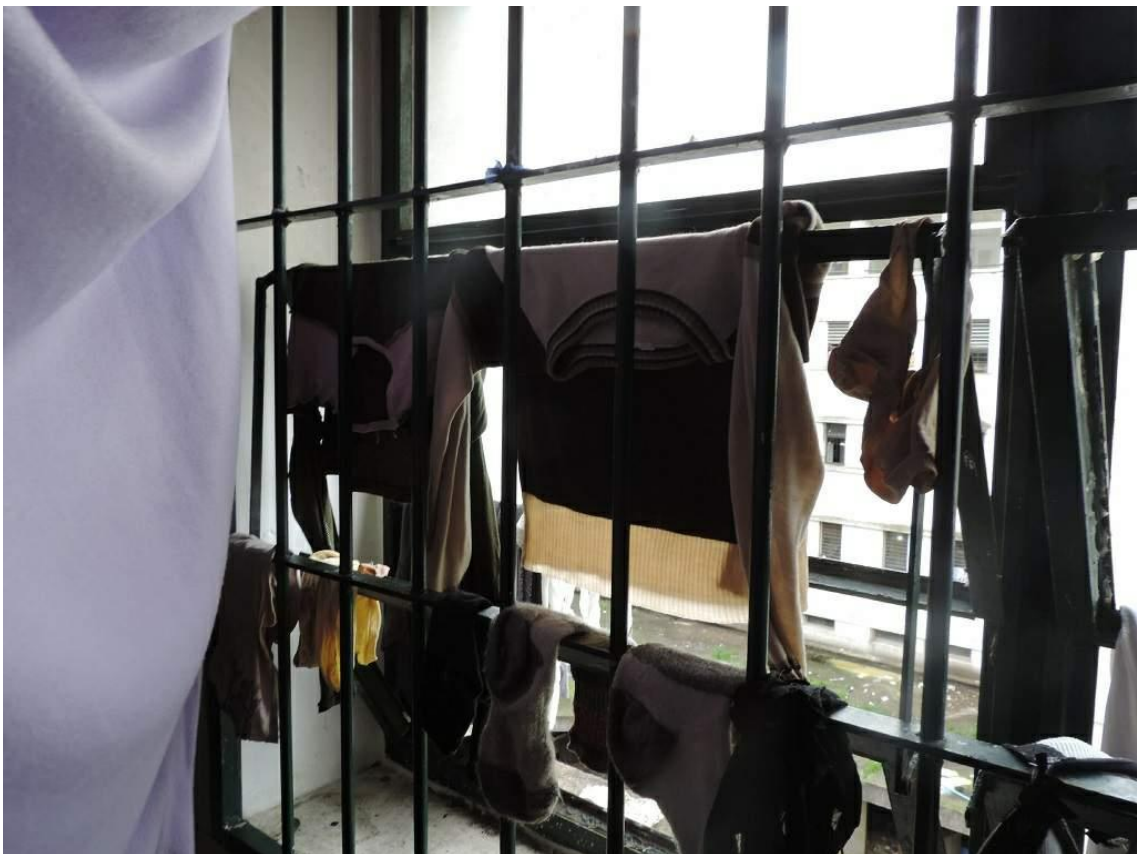


Foto 30: Tendedero en el interior de una celda



Foto 31: Interior de celda de castigo



Foto 32: Interior de celda de castigo



Foto 33: Estado del lavamanos en celda de castigo



Foto 34: Estado del sanitario en celda de castigo



Foto 35: Habitación para visitas conyugales en nivel 5



Foto 36: Habitación para visitas conyugales en nivel 5



Foto 37: Ducha en habitación para visitas conyugales en nivel 5



Foto 38: Instalaciones sanitarias en habitación para visitas conyugales en nivel 5



Foto 39: Reja de ingreso nivel 4



Foto 40: Tablero de registro eléctrico sin tapa al ingreso nivel 4 junto al teléfono



Foto 41: Interior de celda de nivel 4



Foto 42: Interior de celda de nivel 4



Foto 43: Interior de celda de nivel 4



Foto 44: Cocina de nivel 4



Foto 45: Cocina de nivel 4



Foto 46: Lavadero nivel 4



Foto 47: Duchero nivel 4



Foto 48: Duchero nivel 4



Foto 49: Lavatorios nivel 4



Foto 50: Corredor de acceso salón de visita nivel 4



Foto 51: Salón de visita nivel 4



Foto 52: Baño salón de visita nivel 4

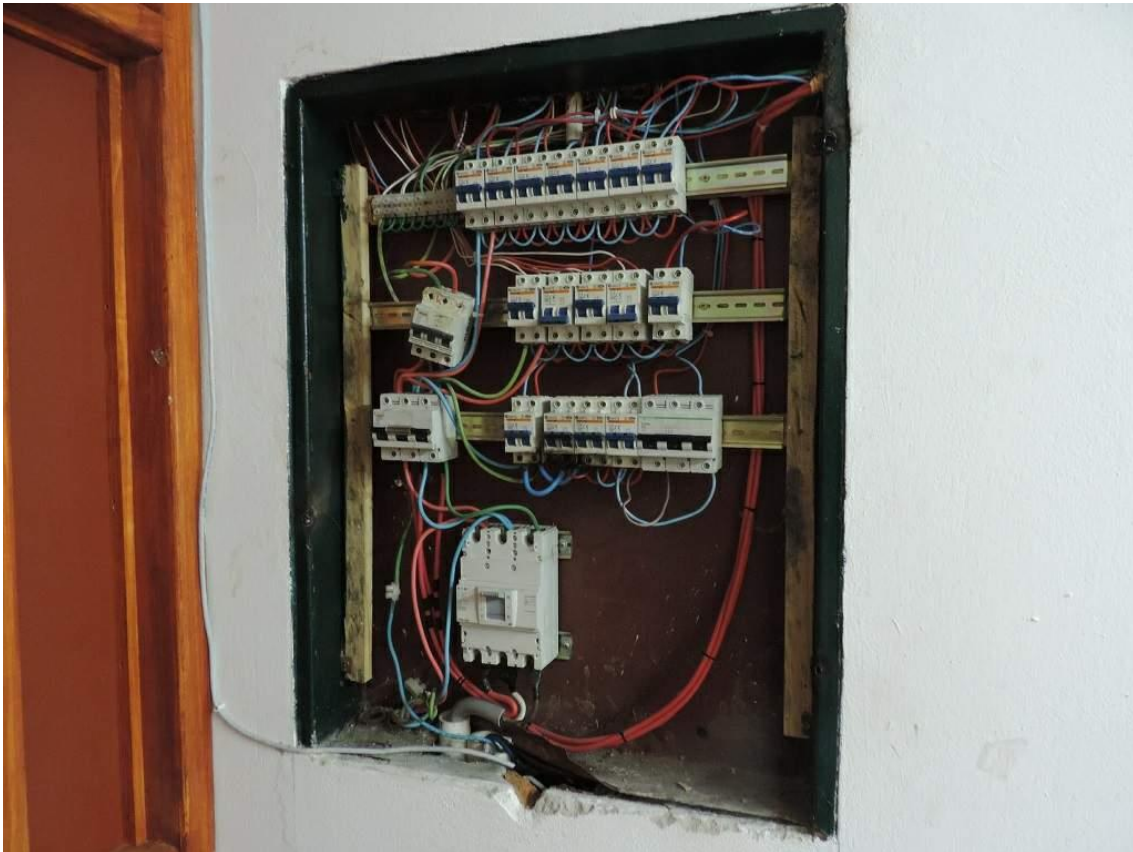


Foto 53: Tablero de distribución en corredor de acceso a biblioteca niveles 4 y 5



Foto 54: Biblioteca niveles 4 y 5



Foto 55: Sala de computación en niveles 4 y 5



Foto 56: Tapetes para clase de yoga en niveles 4 y 5

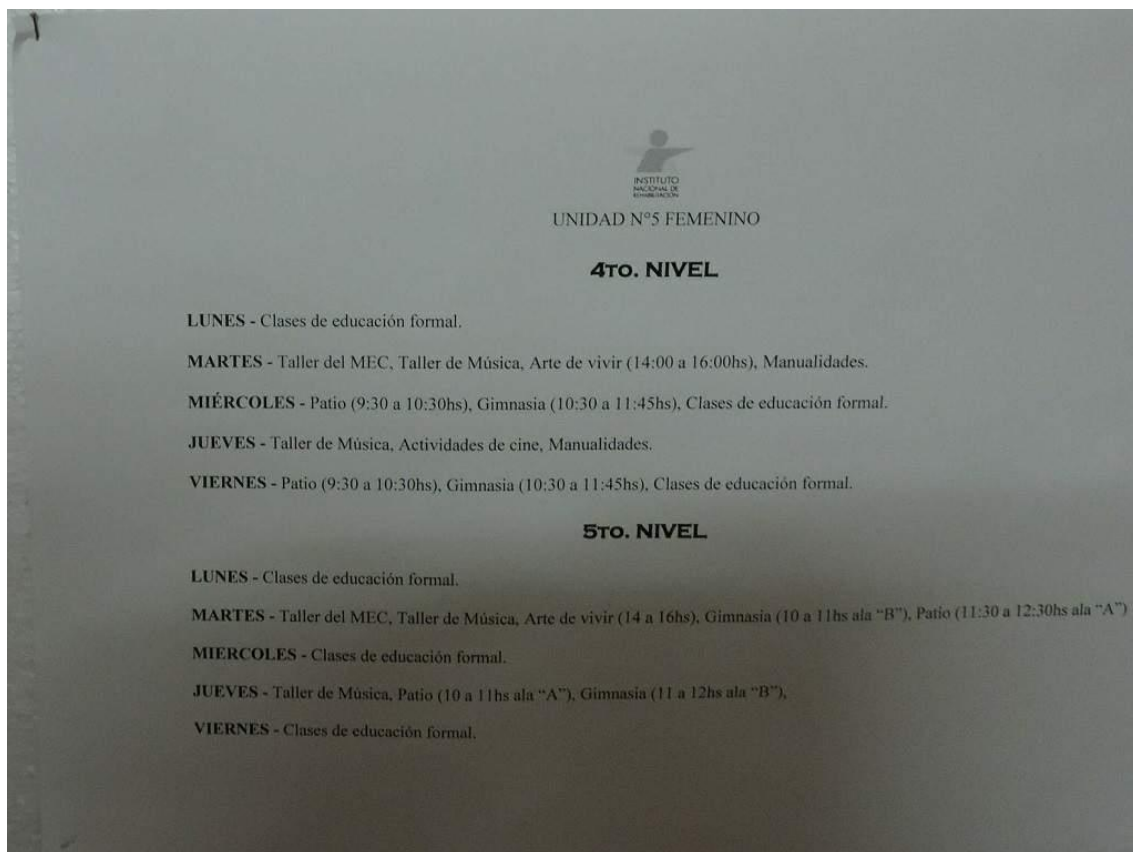


Foto 57: Actividades previstas para nivel 4 y 5



Foto 58: Baño para personal de niveles 4 y 5



Foto 59: Baño para personal de niveles 4 y 5



Foto 60: Acceso a sectores del 3° piso



Foto 61: Salón de visitas del 3° piso este



Foto 62: Tendedero dentro del salón de visitas del 3° piso este



Foto 63: Salón de visitas del 3° piso este



Foto 64: Detalle de techo con hollín del motín de 2012



Foto 65: Corredor del celdario del sector del 3° este con hollín en el techo



Foto 66: Interior de diferentes celdas en 3° piso



Foto 67: Interior de diferentes celdas en 3° piso



Foto 68: Interior de diferentes celdas en 3° piso



Foto 69: Interior de diferentes celdas en 3° piso

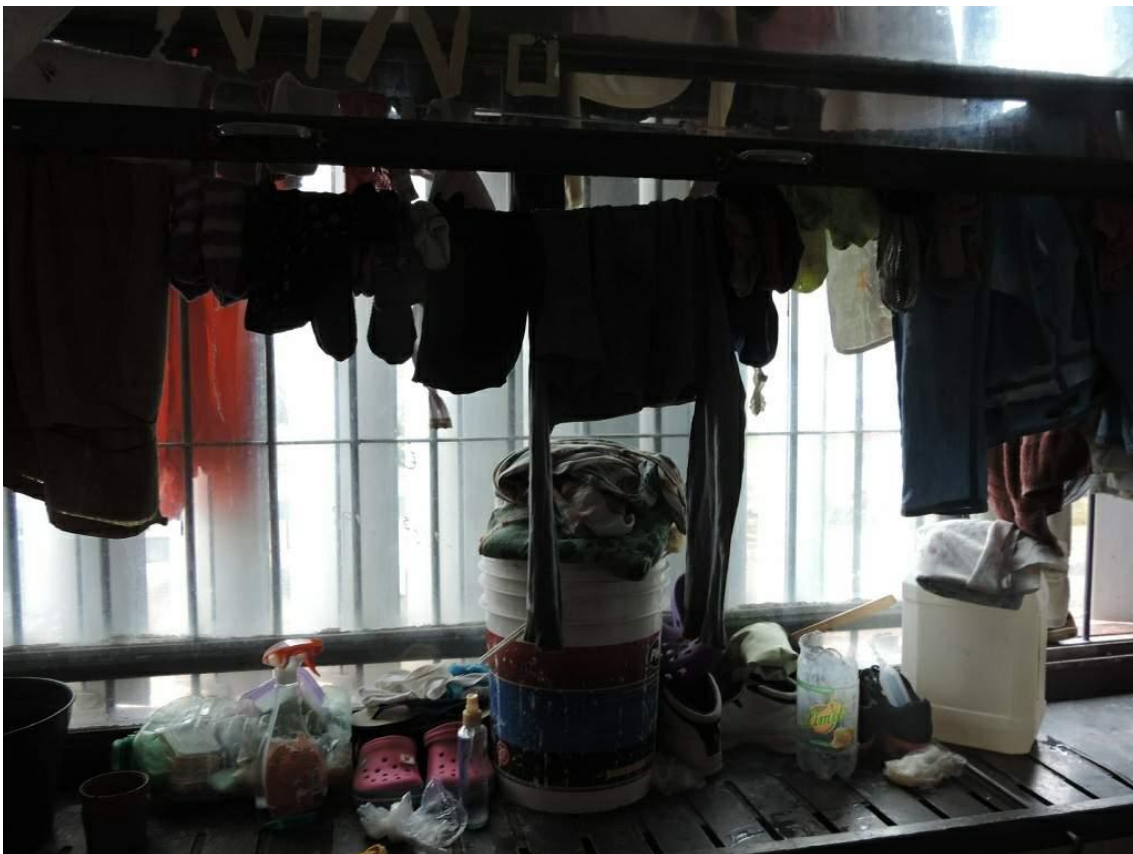


Foto 70: Interior de diferentes celdas en 3° piso



Foto 71: Interior de celda en 3° piso ocupada por una solo interna



Foto 72: Interior celdas individual en 3° piso

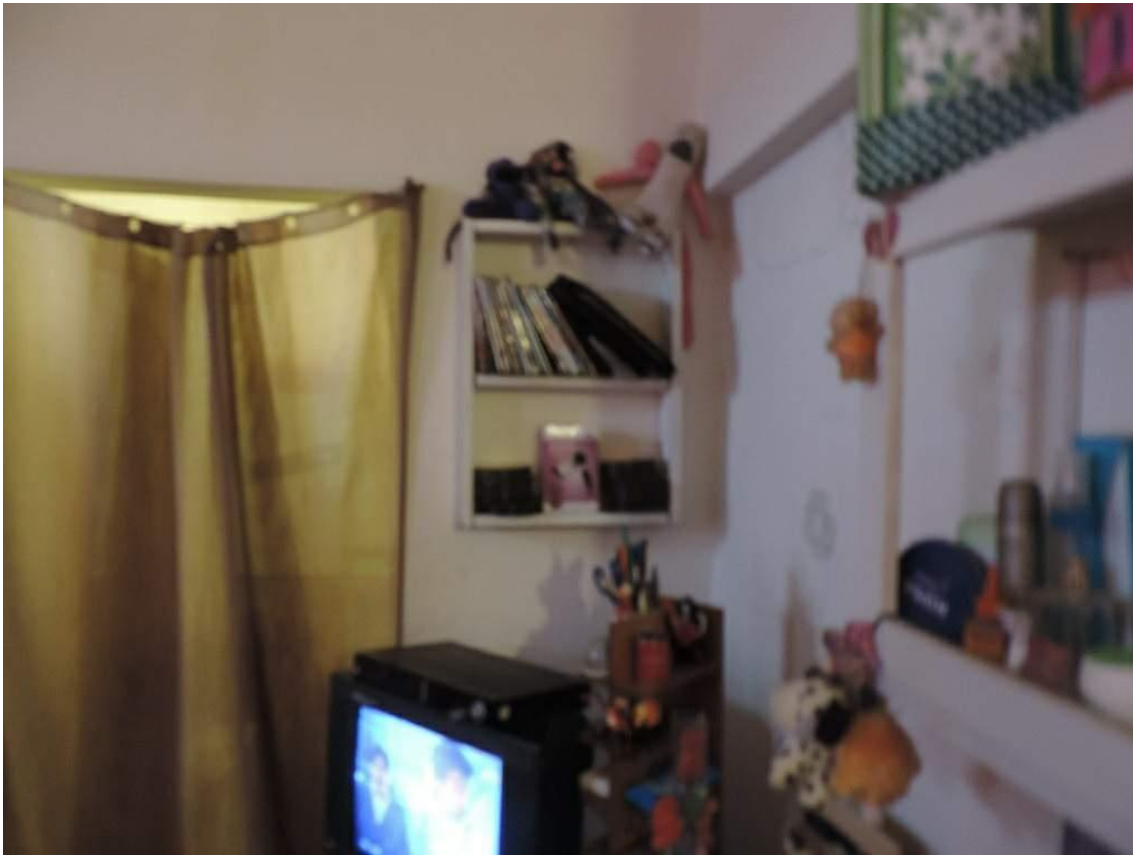


Foto 73: Interior celdas individual en 3° piso

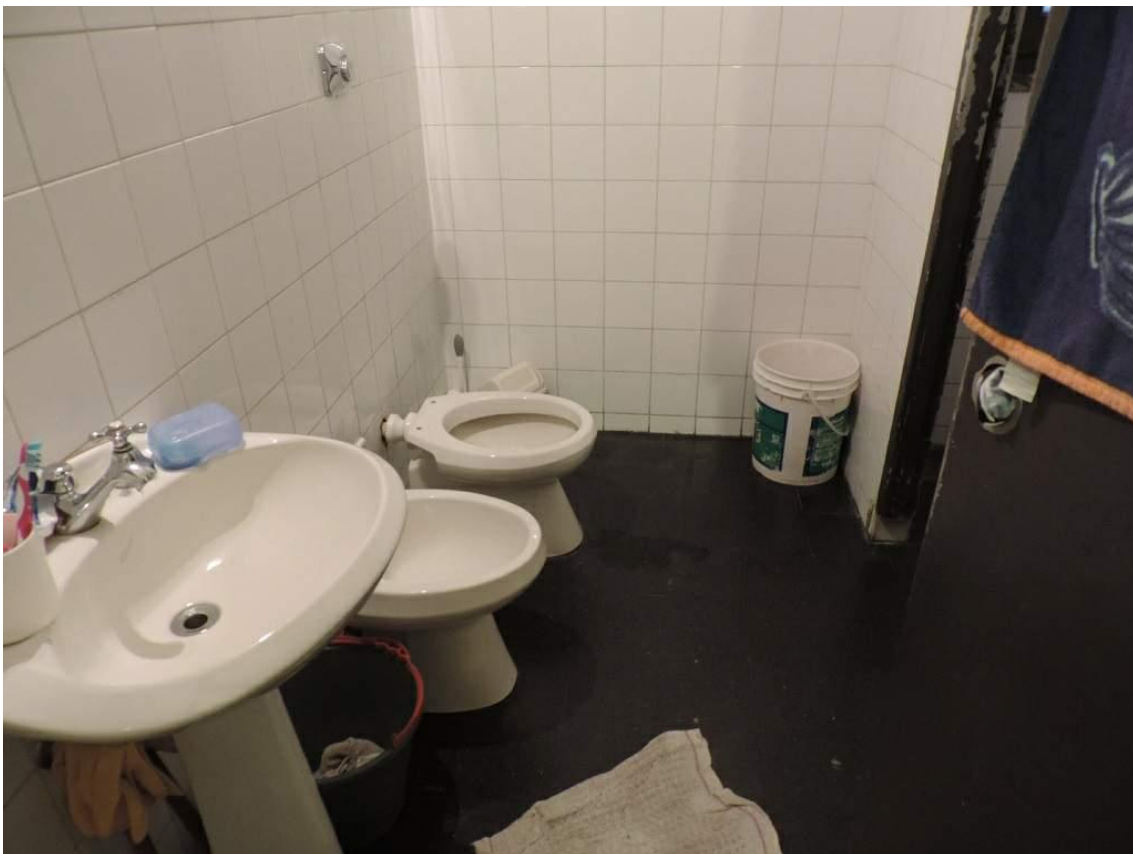


Foto 74: Interior celdas individual en 3° piso (Baño)



Foto 75: Interior celdas individual en 3° piso (Heladera)



Foto 76: Interior celdas individual en 3° piso (Heladera)



Foto 77: Interior celdas individual en 3° piso (Cocina)



Foto 78: Ducheros colectivos en 3° piso



Foto 79: Tipo de instalaciones sanitarias colectivas del 3° piso



Foto 80: Pileta de baños



Foto 81: Ducheros colectivos en 3° piso (Solo 1 con agua caliente)



Foto 82: Calefón de 30 litros



Foto 83: Tendedero dentro del baño

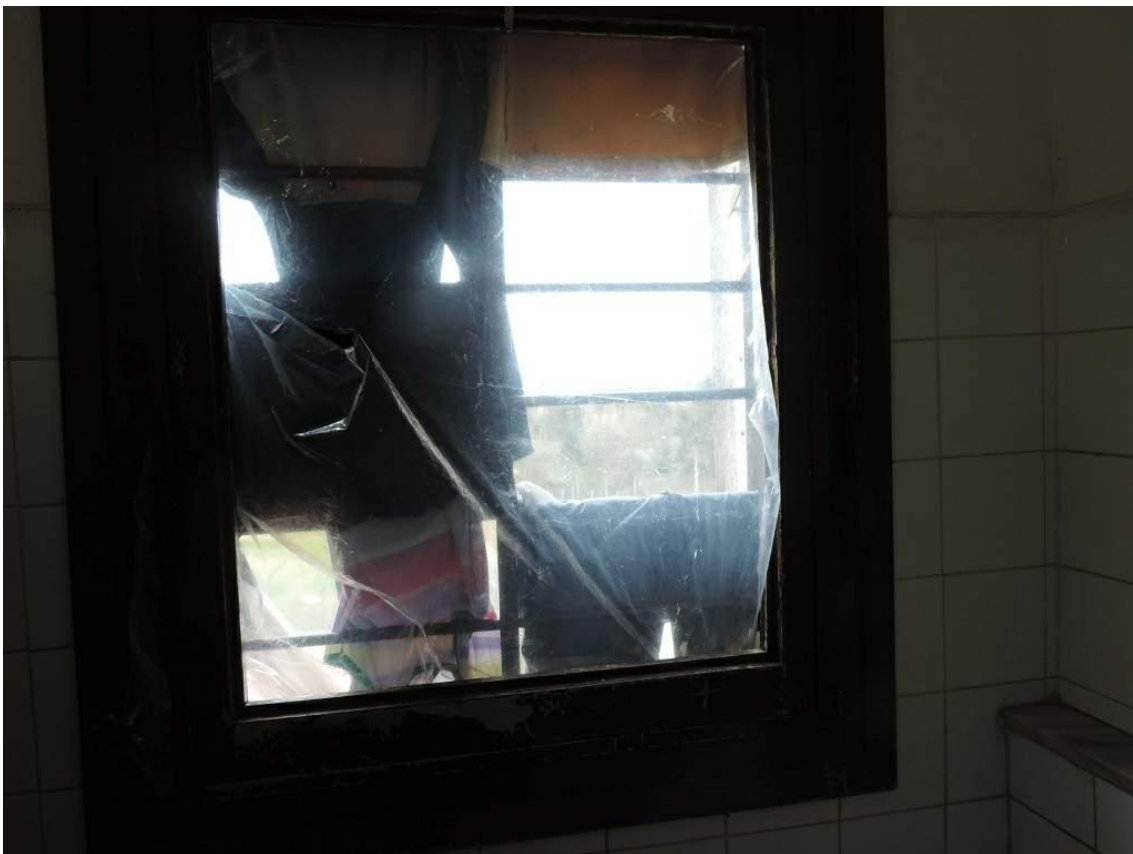


Foto 84: Ventana del baño con nylon



Foto 85: Otro salón de visita en 3° piso



Foto 86: Otro salón de visita en 3° piso



Foto 87: Ingreso a “Depósito” del 3° piso



Foto 88: Interior del “Depósito” del 3° piso



Foto 89: Instalaciones sanitarias del “Depósito” del 3° piso



Foto 90: Locutorio para entrevistas en 3° piso



Foto 91: Consultorio médico en 3° piso



Foto 92: Roperos que usa en personal en el 3° piso



Foto 93: Ingreso a 3º Rampa Oeste



Foto 94: Detalle pared salón de visitas de 3º Rampa Oeste



Foto 95: Mobiliario de salón de visitas de 3° Rampa Oeste

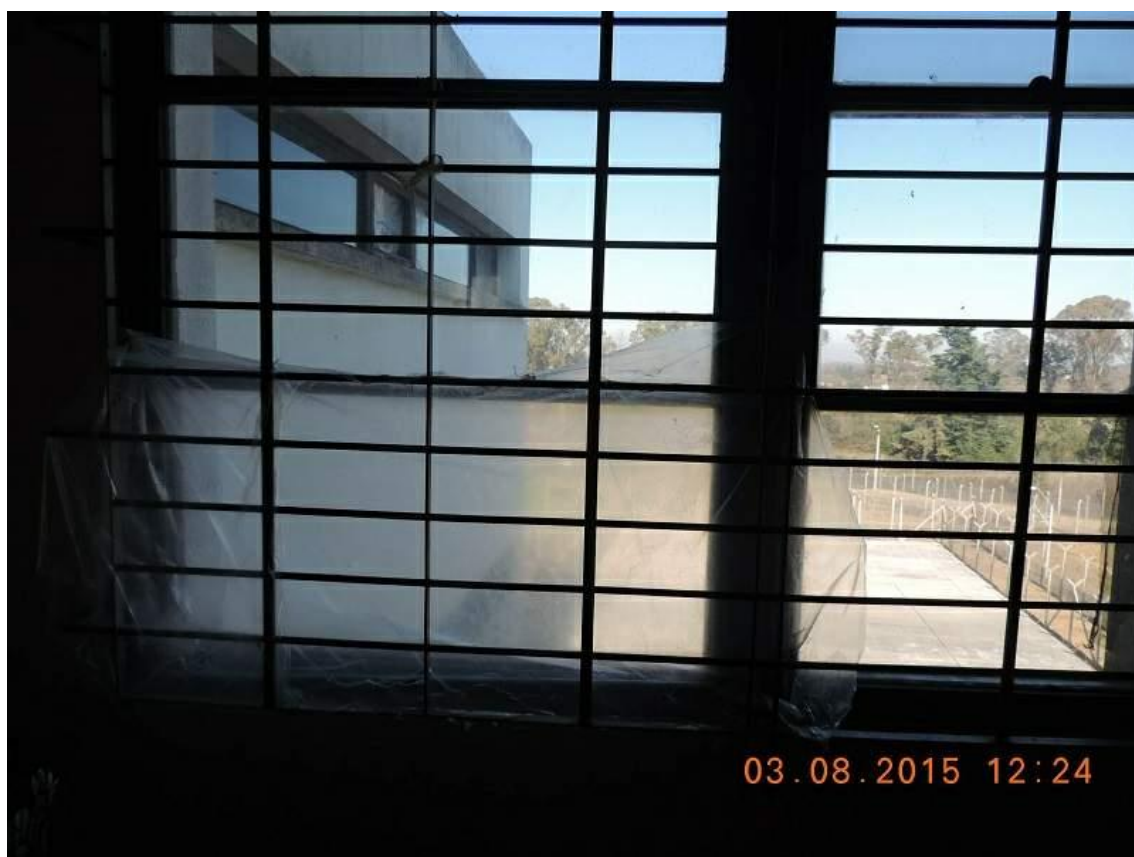


Foto 96: Ventanas cubiertas con nylon en 3° Rampa Oeste



Foto 97: Ventanas cubiertas con nylon en 3° Rampa Oeste

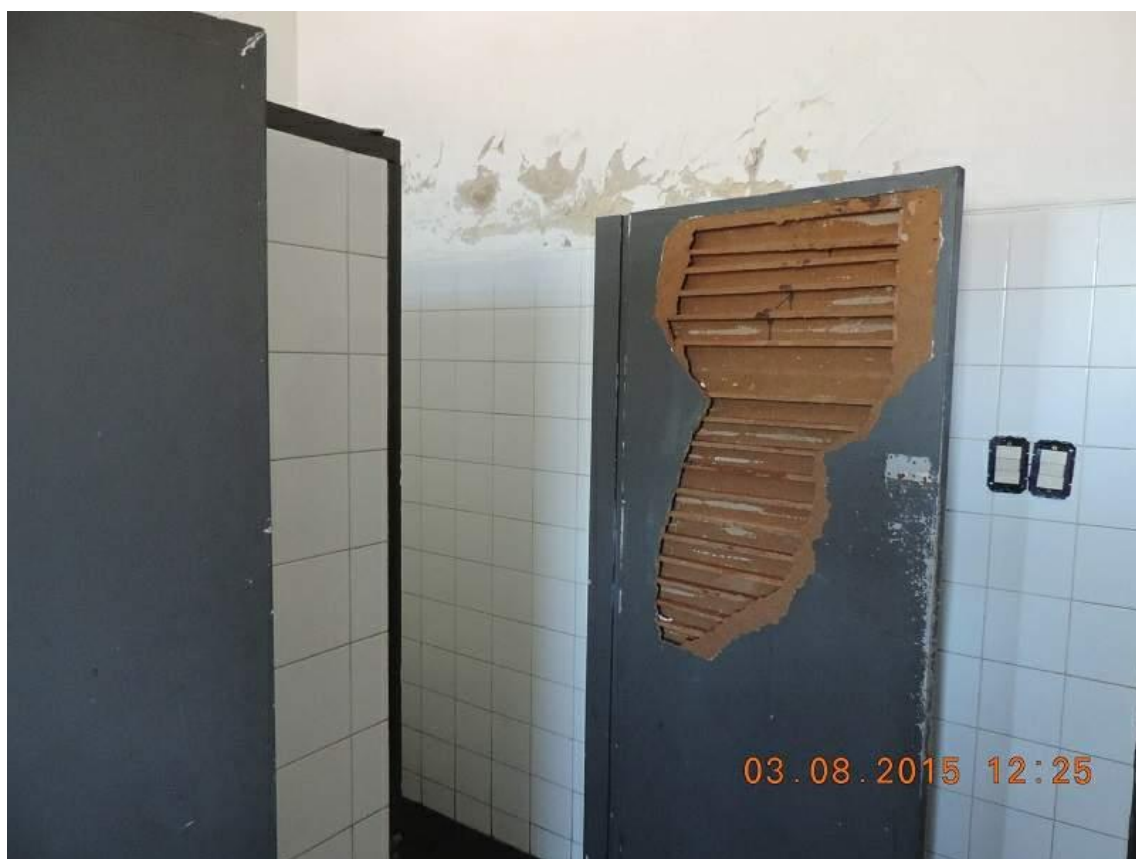


Foto 98: Puerta de sanitarios 3° Rampa Oeste



Foto 99: Ducheros colectivos en 3° Rampa Oeste



Foto 100: Filtraciones y humedades en 3° Rampa Oeste



Foto 101: Ventanas cubiertas con nylon en cocina de 3° Rampa Oeste



Foto 102: Perdidas de agua en 3° Rampa Oeste

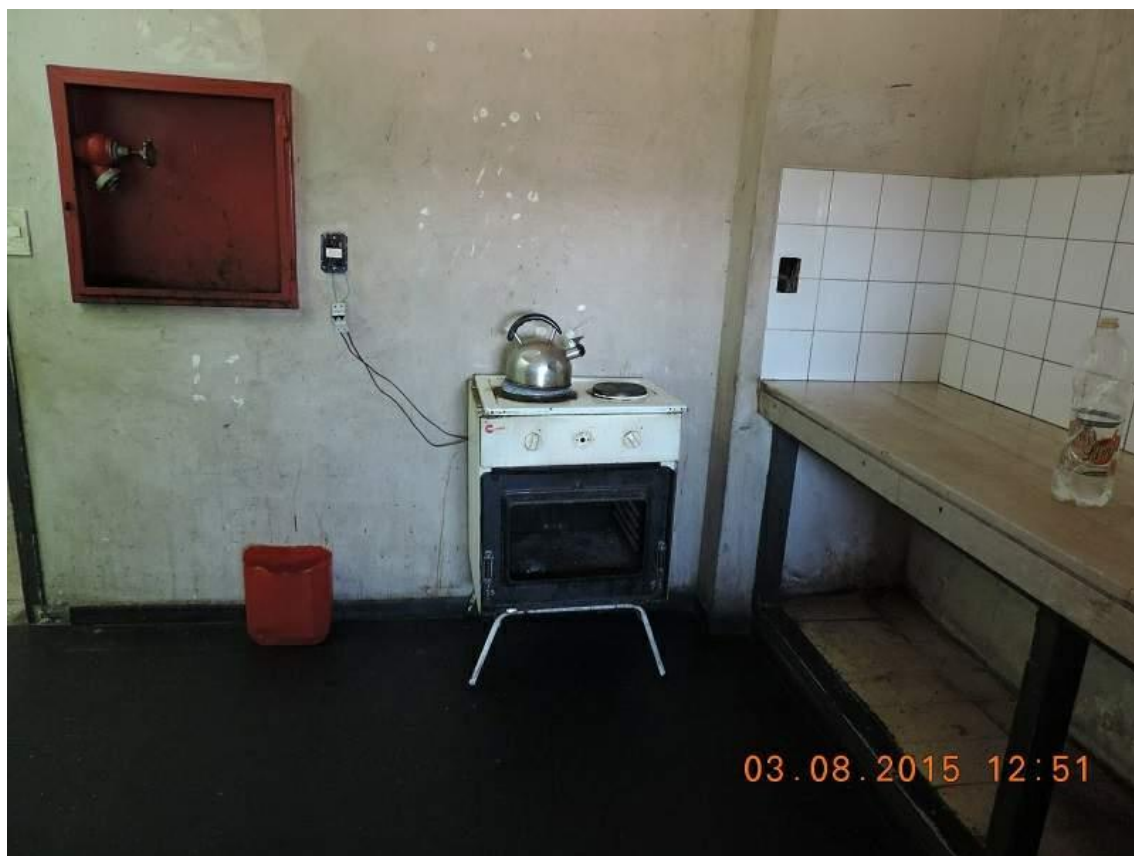


Foto 103: Boca de incendio en cocina de 3° Rampa Oeste



Foto 104: Recipiente de residuos en corredor de 3° Rampa Oeste



Foto 105: Corredor en 3° Rampa Oeste



Foto 106: Tablero eléctrico en 3° Rampa Oeste



Foto 107: Interior de celda en 3° Rampa Oeste



Foto 108: Interior de celda en 3° Rampa Oeste



Foto 109: Interior de celda en 3° Rampa Oeste



Foto 110: Sala de guardia en 3° Rampa Oeste



Foto 111: Bomberitos en sala de guardia en 3° Rampa Oeste



Foto 112: Ingreso a 2° Piso Oeste



Foto 113: Salón de visitas de 2° Piso Oeste



Foto 114: Sanitarios de 2° Piso Oeste



Foto 115: Estado de filtraciones y humedades en 2° Piso Oeste



Foto 116: Ventanas tapadas con nylon en baños del 2° Piso Oeste



Foto 117: Estado de filtraciones y humedades en 2° Piso Oeste



Foto 118: Estado de filtraciones y humedades en 2° Piso Oeste



Foto 119: Estado de filtraciones y humedades en 2° Piso Oeste



Foto 120: Única ducha con agua caliente en una de las baterías del 2° Piso Oeste



Foto 121: Estado de la cocina en 2° Piso Oeste



Foto 122: Depósito de basura en 2° Piso Oeste



Foto 123: Salón de visitas de 2° Piso Intermedio



Foto 124: Salón de visitas de 2° Piso Intermedio



Foto 125: Estado de los baños del 2° Piso Intermedio



Foto 126: Corredores del 2° Piso Intermedio



Foto 127: Celda del 2° Piso Intermedio



Foto 128: Ingreso a 1° Piso Oeste



Foto 129: Boca de incendios al ingreso a 1° Piso Oeste



Foto 130: Tendedero en corredor del 1° Piso Oeste



Foto 131: Tendedero en baño del 1° Piso Oeste



Foto 132: Baño del 1° Piso Oeste



Foto 133: Celda del 1° Piso Oeste



Foto 134: Celda del 1° Piso Oeste

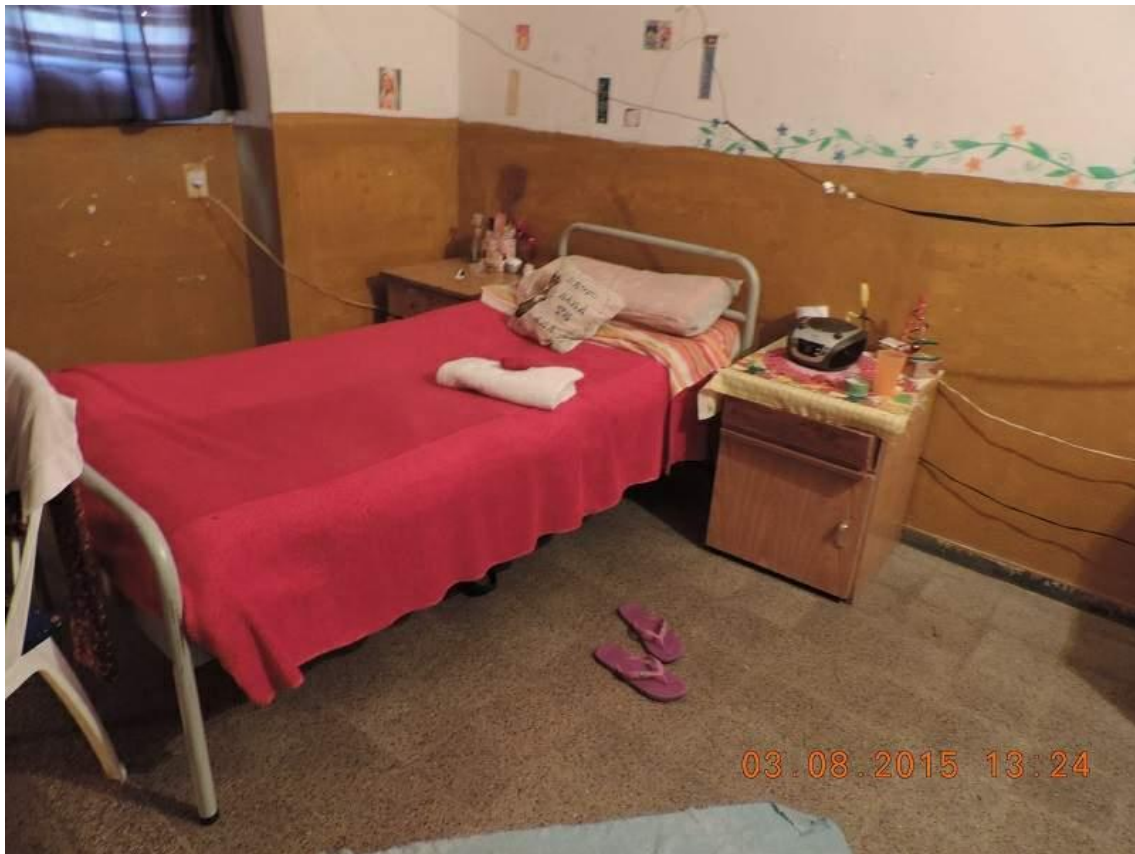


Foto 135: Celda del 1° Piso Oeste



Foto 136: Corredor del 1° Piso Este



Foto 137: Descanso del corredor del 1° Piso Este



Foto 138: Salón de visita del 1° Piso Este



Foto 139: Salón de visita del 1° Piso Este



Foto 140: Tendedero del 1° Piso Este



Foto 141: Celda del 1° Piso Este



Foto 142: Celda del 1° Piso Este



Foto 143: Baños del 1° Piso Este



Foto 144: Filtraciones y humedades en baños del 1° Piso Este



Foto 145: Habitación para visitas conyugales del 1° Piso Este



Foto 146: Baño de habitación para visitas conyugales del 1° Piso Este



Foto 147: Salón de visitas del 1° Piso Primarias



Foto 148: Baño salón de visitas del 1° Piso Primarias



Foto 149: Cocina del 1° Piso Primarias



Foto 150: Cocina del 1° Piso Primarias



Foto 151: Filtraciones y humedades de baños de 1° Piso Primarias

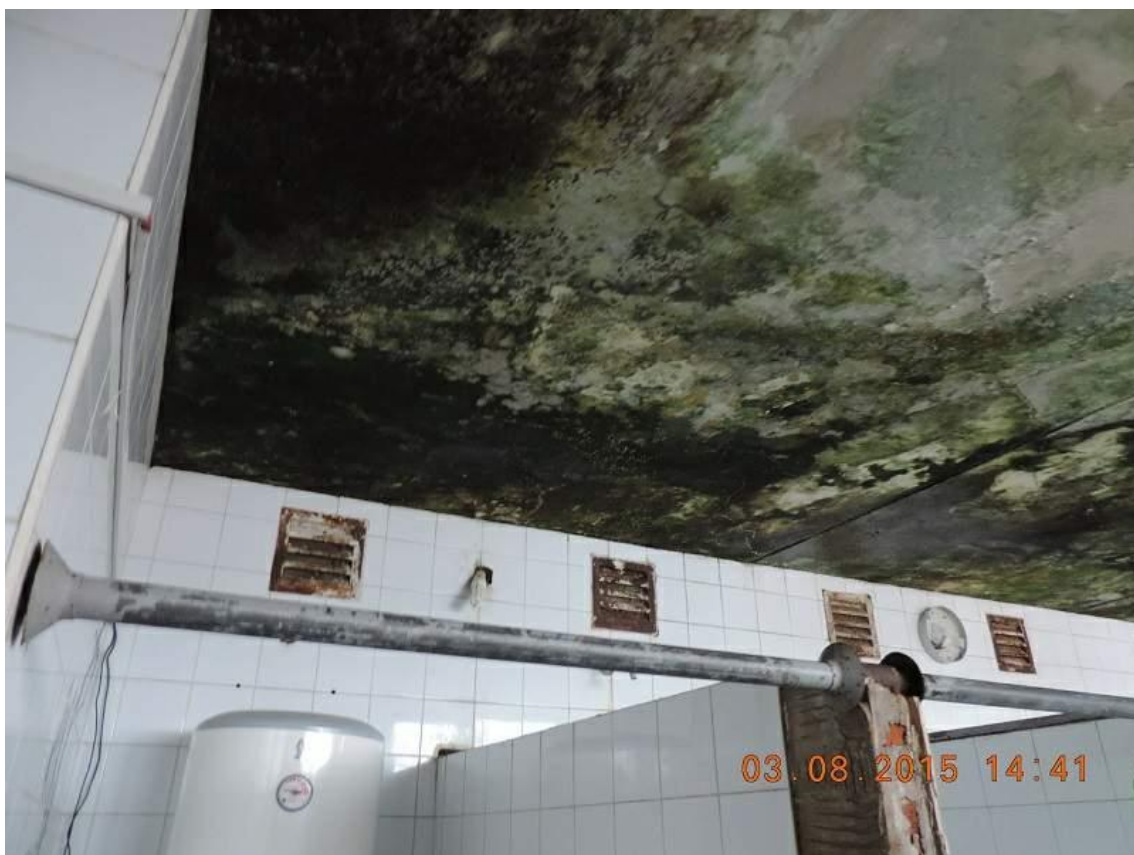


Foto 152: Filtraciones y humedades de baños de 1° Piso Primarias



Foto 153: Rampa de acceso a los pisos del ala oeste



Foto 154: Estado de ventanas en descanso de rampa



Foto 155: Estado de ventanas en descanso de rampa



Foto 156: Estado de boca de incendio en rampa



Foto 157: Oficina de economato y encargado de cocina

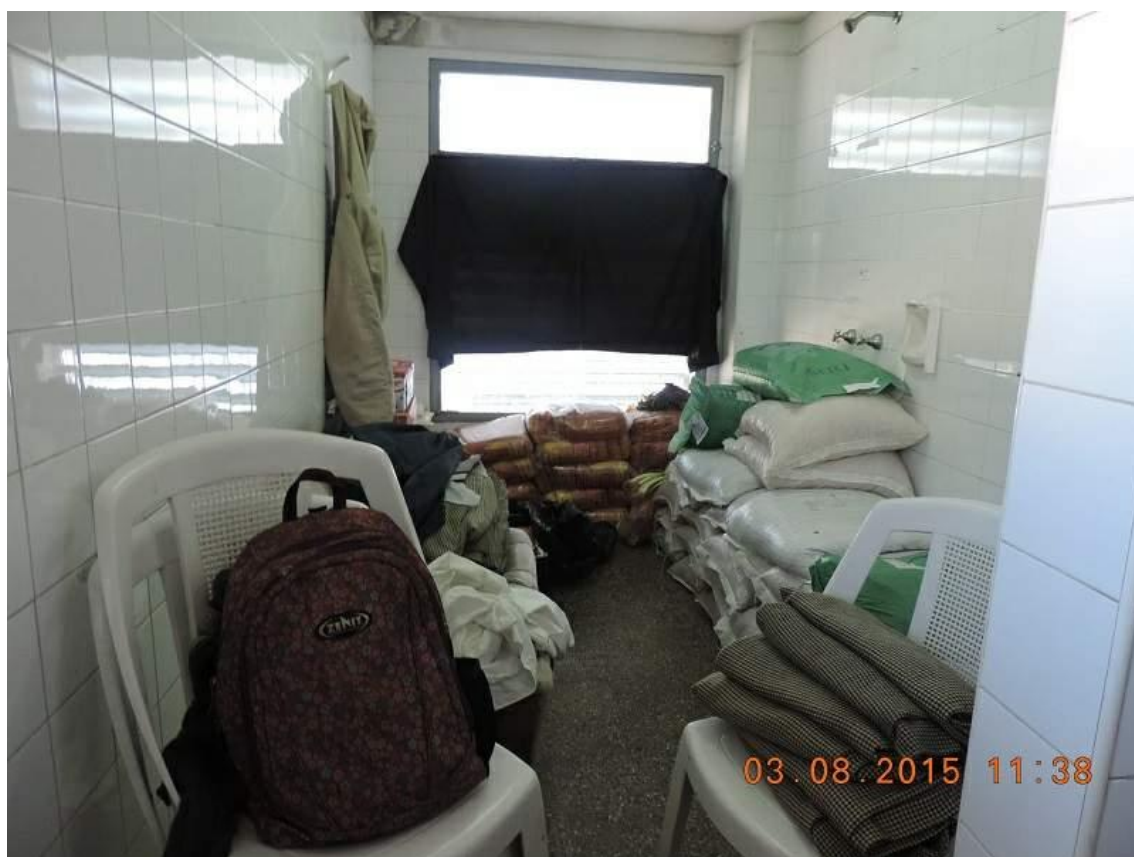


Foto 158: Depósito acondicionado en un baño



Foto 159: Depósito improvisado en escalera donde se obstruye el acceso



Foto 160: Depósito y cámara frigorífica



Foto 161: Cocina



Foto 162: Guiso preparado el 13 de julio



Foto 163: Instalaciones y maquinaria de panadería



Foto 164: Instalaciones y maquinaria de panadería



Foto 165: Instalaciones y maquinaria de panadería



Foto 166: Sala de internación no utilizada



Foto 167: Sala de internación no utilizada



Foto 168: Sala de internación no utilizada

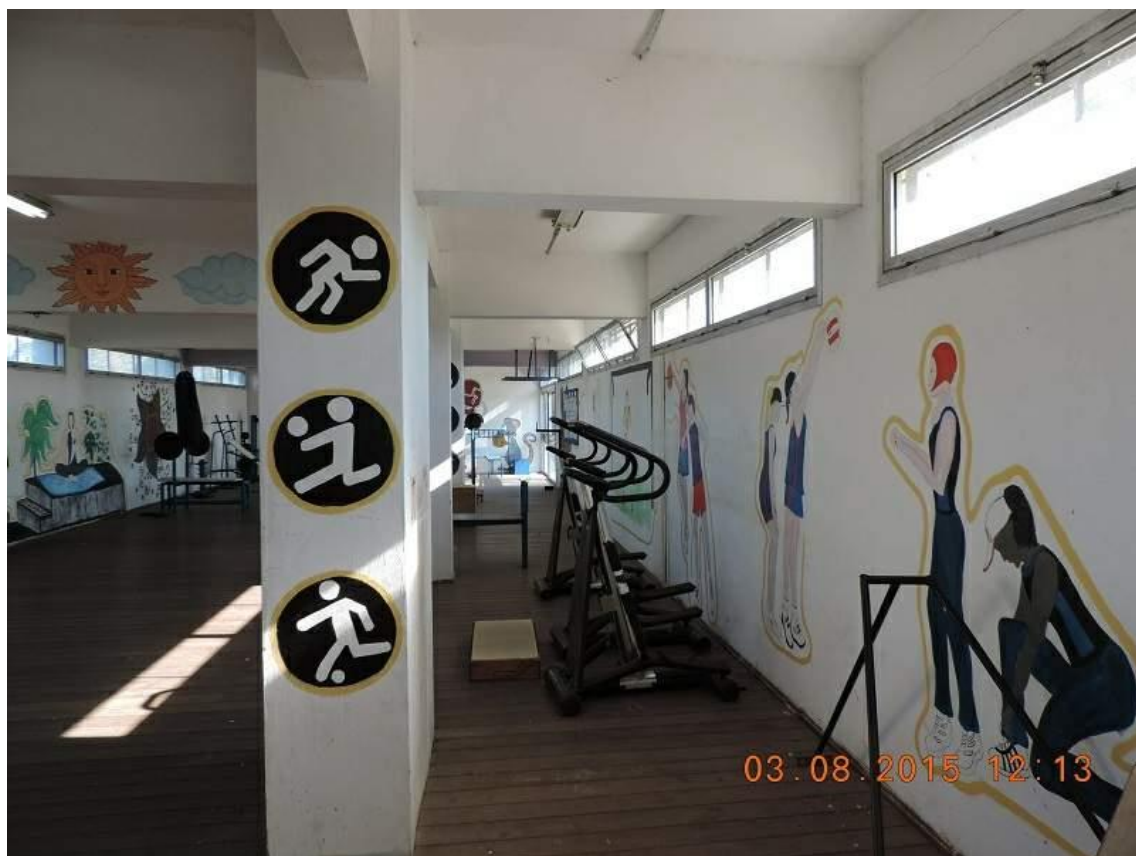


Foto 169: Gimnasio de planta baja

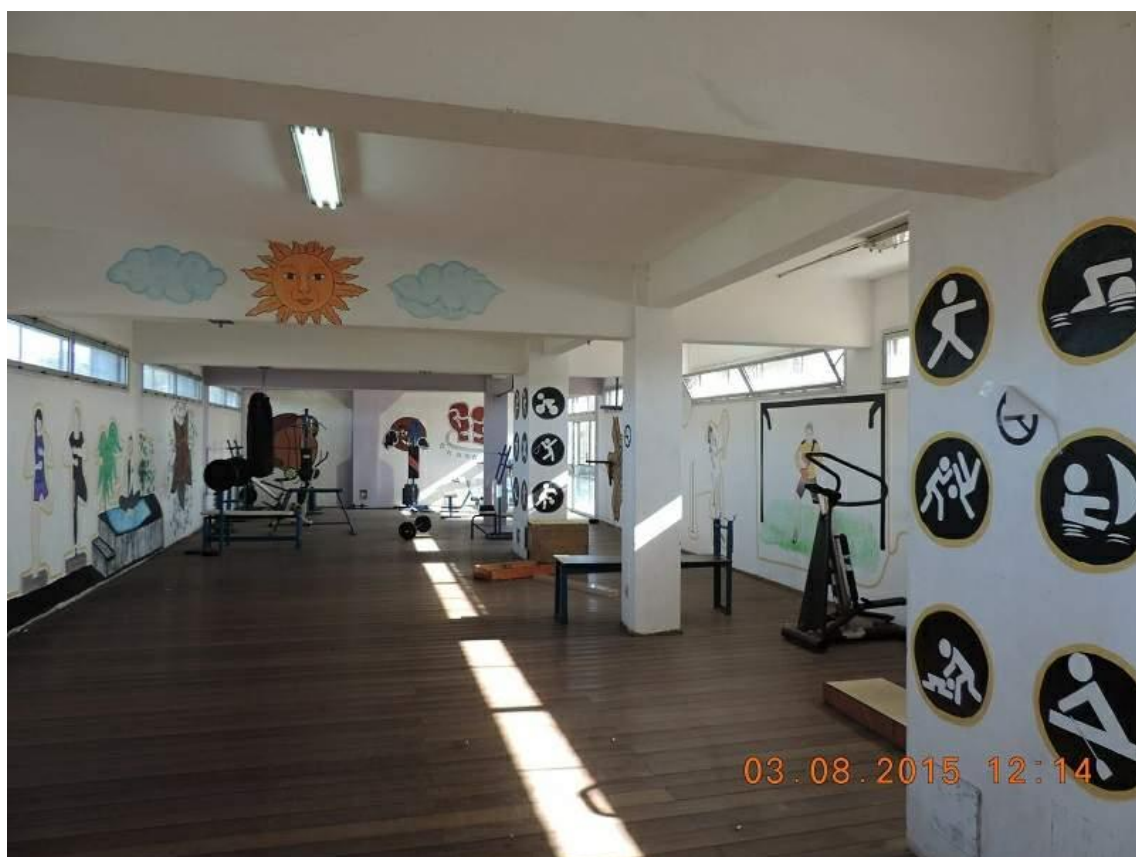


Foto 170: Gimnasio de planta baja



Foto 171: Talleres



Foto 172: Peluquería



Foto 173: Peluquería



Foto 174: Costura



Foto 175: Costura



Foto 176: Joyería



Foto 177: Joyería



Foto 178: Cerámica



Foto 179: Cerámica



Foto 180: Patchwork



Foto 181: Patchwork



Foto 182: Patchwork



Foto 183: Patchwork



Foto 184: Rincón infantil



Foto 185: Taller de vestimenta



Foto 186: Taller de vestimenta



Foto 187: Taller de vestimenta



Foto 188: Taller de vestimenta



Foto 189: Depósito del taller de vestimenta



Foto 190: Depósito del taller de vestimenta



Foto 191: Vista de patio y área deportiva



Foto 192: Esqueleto del edificio trasero



Foto 193: Esqueleto del edificio trasero



Foto 194: Espacio de predio interior entre los edificios



Foto 195: Predio al frente de la unidad ala oeste



Foto 196: Predio al frente de la unidad ala este



Foto 197: Contenedores de basura al frente de la unidad ala oeste



Foto 198: Basura y desperdicios depositados en techo de planta baja



Foto 199: Basura y desperdicios en parte trasera del edificio



Foto 200: Basura y desperdicios depositados tirados por las ventanas