

Institución Nacional de Derechos
Humanos y Defensoría del Pueblo



Mecanismo Nacional de Prevención

**Informe sobre la situación de los adolescentes privados de
libertad en el Centro Desafío**

Anexo fotográfico al Informe N° 003 /MNP/2014

Montevideo, 9 de Diciembre de 2013.



Foto 1: Entrada lateral



Foto 2: entrada lateral



Foto 3: garita del guardia



Foto 4: Detalle de concertina a la entrada



Foto 5: edificio



Foto 6: garita de guardia



Foto 7: garita de guardia



Foto 8: lateral del edificio



Foto 9: lateral del ed



Foto 10: garita del guardia



Foto 11: foto lateral hacia Centro CIT



Foto 12: entrada lateral, edificio contiguo



Foto 13: cocina



Foto 14: cocina



Foto 15: patio interior



Foto 16: patio interior (pared CIT)



Foto 17: pérdida de los baños CIT hacia el patio Desafío



Foto 18: pérdida de los baños CIT hacia el patio Desafío



Foto 19: pérdida de los baños CIT hacia el patio Desafío



Foto 20: concertinas en el patio



Foto 21: patio

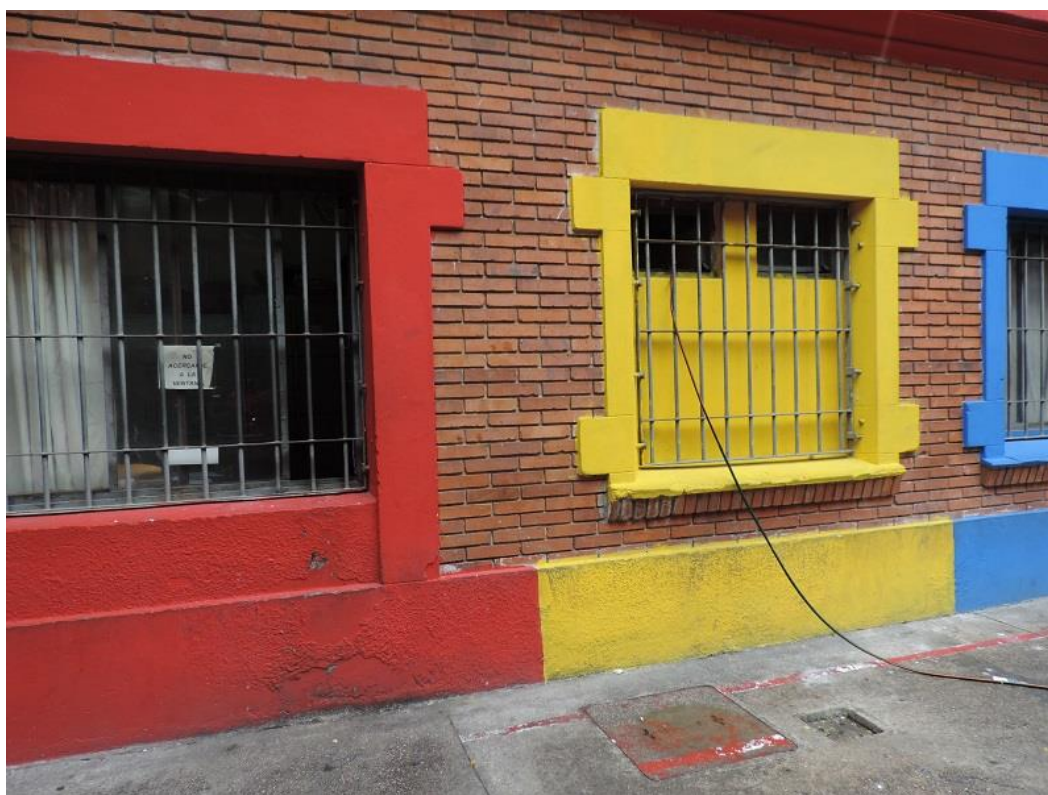


Foto 22: oficinas que dan al patio



Foto 23: patio interno



Foto 24: patio interno



Foto 25: patio interno



Foto 26:patio interno



Foto 27: cajas de pertenencias



Foto 28: caja con pertenencias



Foto 29: aula



Foto 30: aula



Foto 31: aula



Foto 32: aula



Foto 33: máquina de ejercicio en el corredor

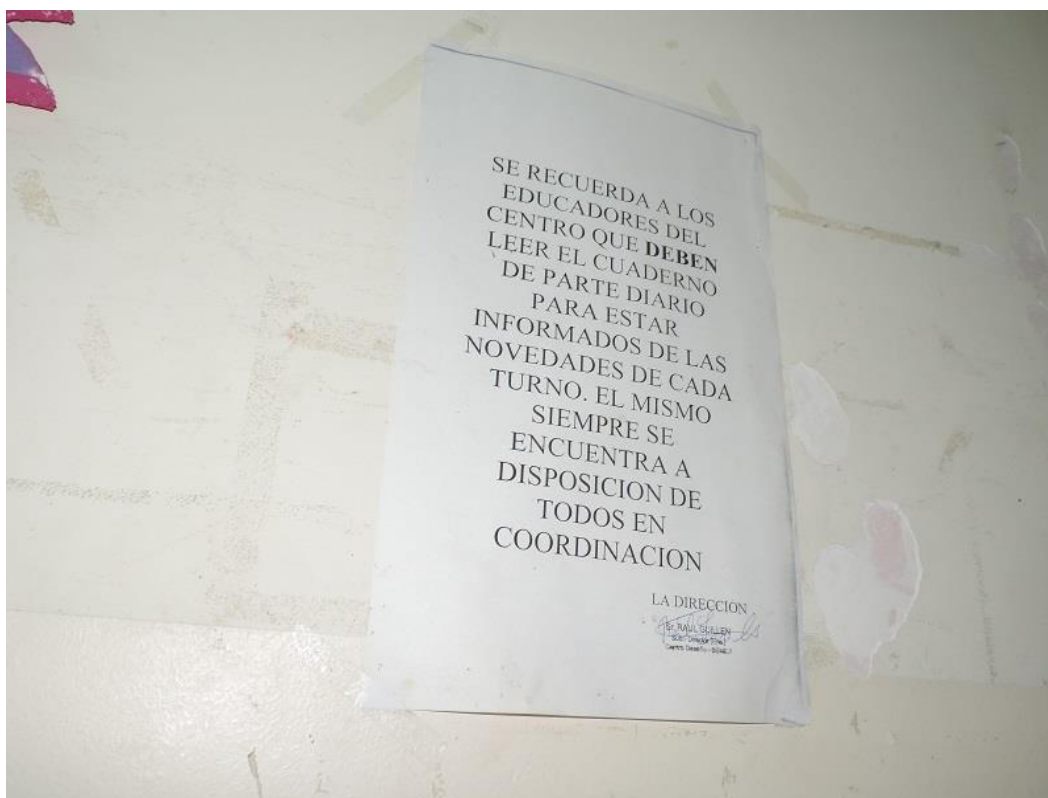


Foto 34: comunicado

VISITAS DE ADOLESCENTES				ENTRADA
TUEVES	VIERNES	SABADO	DOMINGO	
10/11/11	10/11/11	10/11/11	10/11/11	<p>LISTA DE ASISTENTES</p> <p>_____</p> <p>(autorización por dirección)</p>
11/11/11	11/11/11	11/11/11	11/11/11	
12/11/11	12/11/11	12/11/11	12/11/11	
13/11/11	13/11/11	13/11/11	13/11/11	
14/11/11	14/11/11	14/11/11	14/11/11	
15/11/11	15/11/11	15/11/11	15/11/11	
16/11/11	16/11/11	16/11/11	16/11/11	
17/11/11	17/11/11	17/11/11	17/11/11	
18/11/11	18/11/11	18/11/11	18/11/11	
19/11/11	19/11/11	19/11/11	19/11/11	
20/11/11	20/11/11	20/11/11	20/11/11	
21/11/11	21/11/11	21/11/11	21/11/11	
22/11/11	22/11/11	22/11/11	22/11/11	
23/11/11	23/11/11	23/11/11	23/11/11	
24/11/11	24/11/11	24/11/11	24/11/11	
25/11/11	25/11/11	25/11/11	25/11/11	
26/11/11	26/11/11	26/11/11	26/11/11	
27/11/11	27/11/11	27/11/11	27/11/11	
28/11/11	28/11/11	28/11/11	28/11/11	
29/11/11	29/11/11	29/11/11	29/11/11	
30/11/11	30/11/11	30/11/11	30/11/11	
1/12/11	1/12/11	1/12/11	1/12/11	
2/12/11	2/12/11	2/12/11	2/12/11	
3/12/11	3/12/11	3/12/11	3/12/11	
4/12/11	4/12/11	4/12/11	4/12/11	
5/12/11	5/12/11	5/12/11	5/12/11	
6/12/11	6/12/11	6/12/11	6/12/11	
7/12/11	7/12/11	7/12/11	7/12/11	
8/12/11	8/12/11	8/12/11	8/12/11	
9/12/11	9/12/11	9/12/11	9/12/11	
10/12/11	10/12/11	10/12/11	10/12/11	
11/12/11	11/12/11	11/12/11	11/12/11	
12/12/11	12/12/11	12/12/11	12/12/11	
13/12/11	13/12/11	13/12/11	13/12/11	
14/12/11	14/12/11	14/12/11	14/12/11	
15/12/11	15/12/11	15/12/11	15/12/11	
16/12/11	16/12/11	16/12/11	16/12/11	
17/12/11	17/12/11	17/12/11	17/12/11	
18/12/11	18/12/11	18/12/11	18/12/11	
19/12/11	19/12/11	19/12/11	19/12/11	
20/12/11	20/12/11	20/12/11	20/12/11	
21/12/11	21/12/11	21/12/11	21/12/11	
22/12/11	22/12/11	22/12/11	22/12/11	
23/12/11	23/12/11	23/12/11	23/12/11	
24/12/11	24/12/11	24/12/11	24/12/11	
25/12/11	25/12/11	25/12/11	25/12/11	
26/12/11	26/12/11	26/12/11	26/12/11	
27/12/11	27/12/11	27/12/11	27/12/11	
28/12/11	28/12/11	28/12/11	28/12/11	
29/12/11	29/12/11	29/12/11	29/12/11	
30/12/11	30/12/11	30/12/11	30/12/11	
31/12/11	31/12/11	31/12/11	31/12/11	

Foto 35: horario de visitas



Foto 36: humedades en la escalera



Foto 37: celdario



Foto 38: detalle celdario



Foto 39: almuerzo

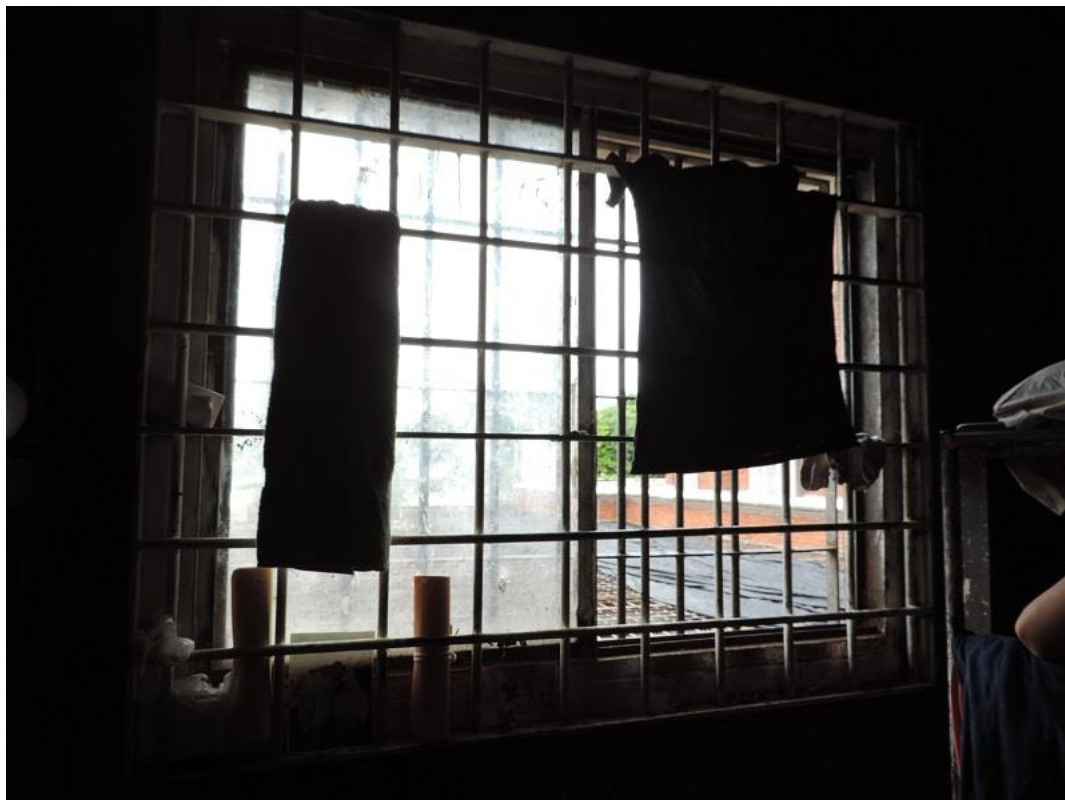


Foto 40: celda



Foto 41: celda



Foto 42: celda

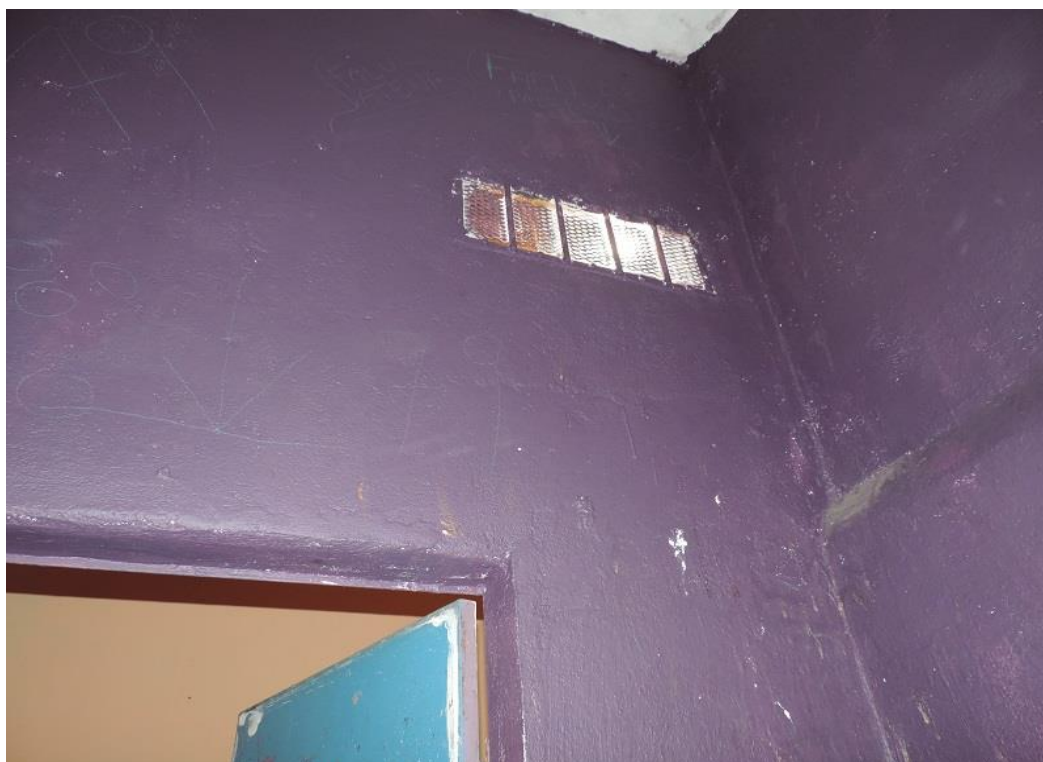


Foto 43: celda



Foto 44: celda

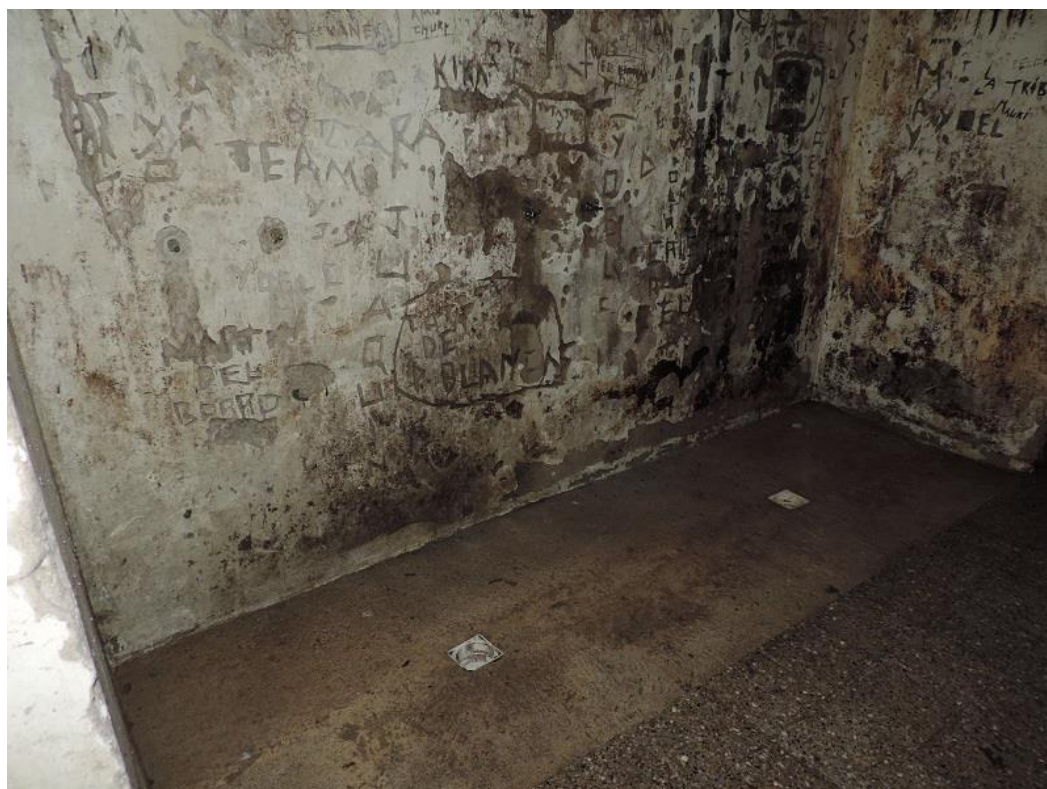


Foto 45: duchas



Foto 46: duchas

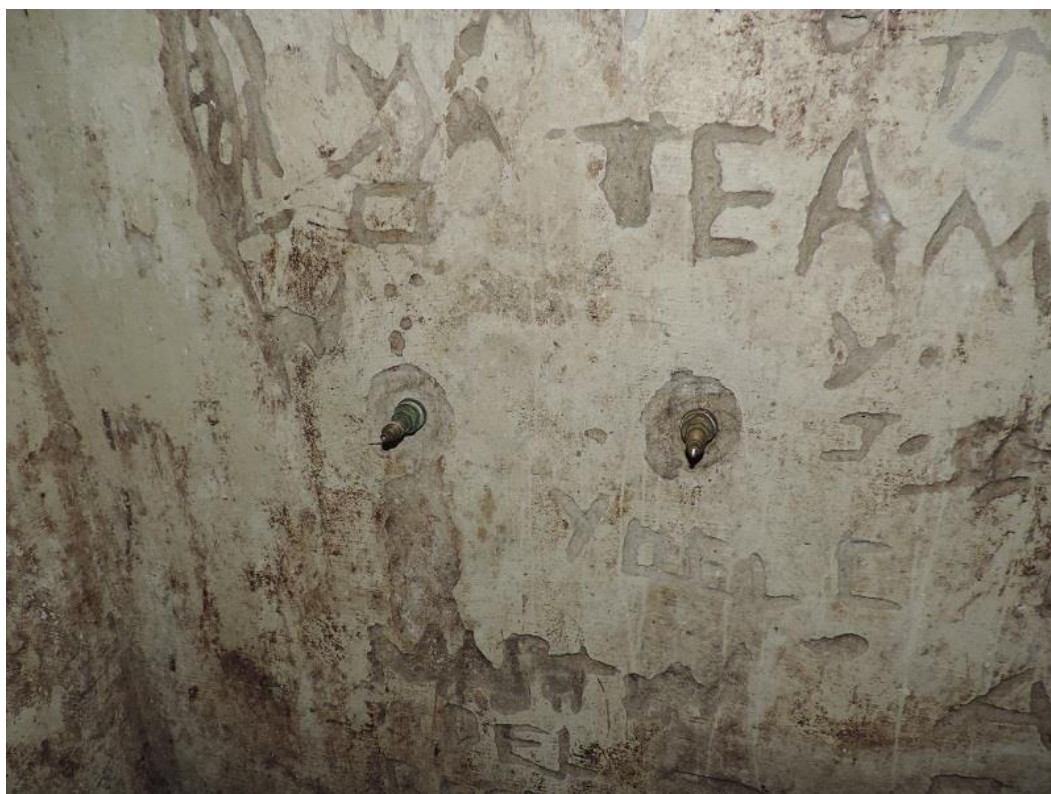


Foto 47: duchas



Foto 48: baño



Foto 49: ventana del baño



Foto 50: baño



Foto 51: baño



Foto 52: duchas



Foto 53: duchas



Foto 54: pileta



Foto 55: lesion

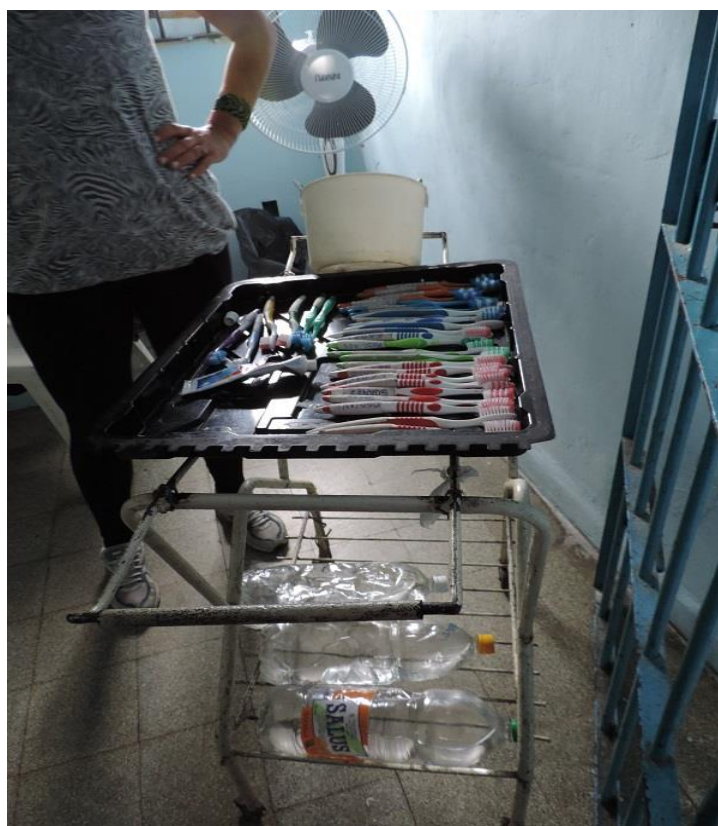


Foto 56: cepillos de dientes



Foto 57: celda

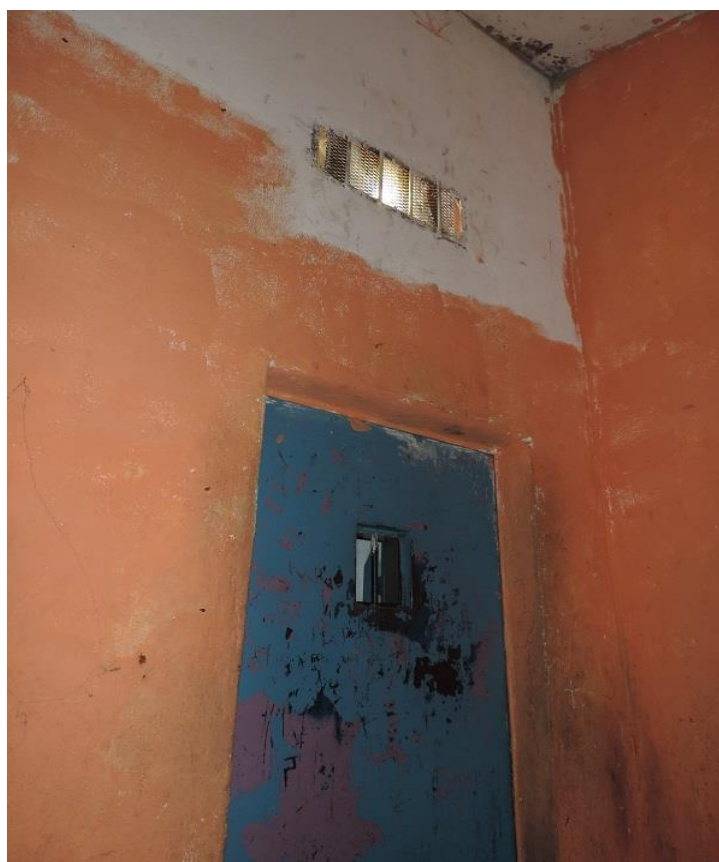


Foto 58: celda



Foto 59: celda



Foto 60: celda



Foto 61: celda



Foto 62: celda