

Institución Nacional de Derechos
Humanos y Defensoría del Pueblo



Mecanismo Nacional de Prevención

**Informe sobre la situación de los adolescentes privados de
libertad en el Centro Las Piedras al 4 de abril de 2014**

Informe N° 020/MNP/2014

Montevideo, 26 de mayo de 2014



República Oriental del Uruguay



Foto 1: Mural pintado en hall de ingreso.



Foto 2: Mural pintado en hall de ingreso.



Foto 3: Reja en hall de ingreso que comunica con ala izquierda.



Foto 4: Escalera de acceso al celdario.



Foto 5: Celdario visto desde la escalera

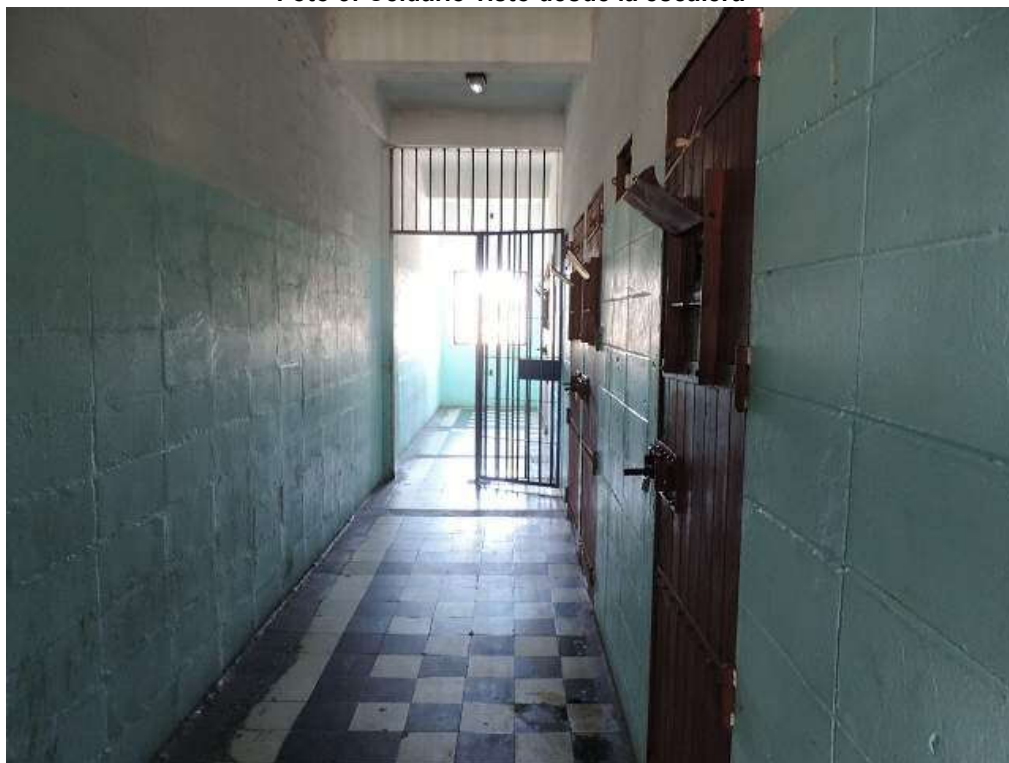


Foto 6: Corredor de una de las alas del celdario.

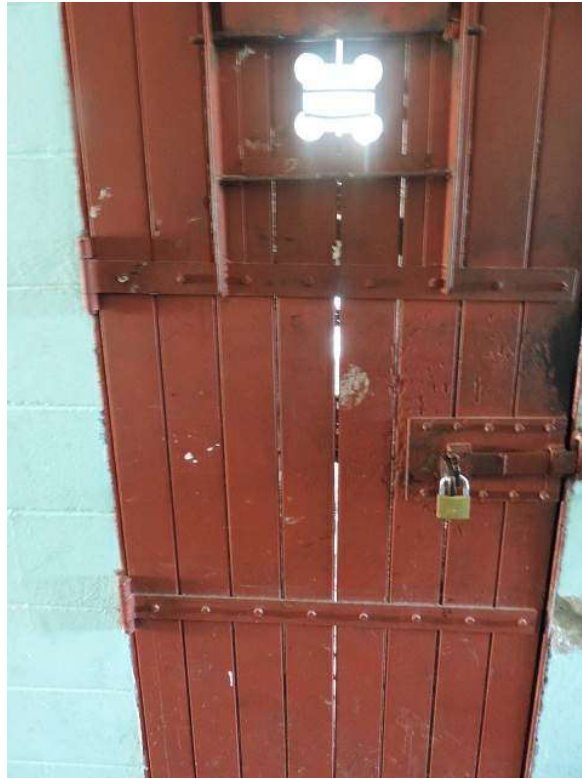


Foto 7: Detalle de las puertas de las celdas.



Foto 8: Interior de una de las celdas.



Foto 9: Interior de una de las celdas.



Foto 10: Colchón acondicionado como sillón durante el día.



Foto 11: Tendedero dentro de las celdas.



Foto 12: Detalle de las pertenencias de los adolescentes.



Foto 13: Detalle de las pertenencias de los adolescentes.



Foto 14: Vista de la celda desde la puerta.



Foto 15: Vista desde la ventana de una de las celdas.



Foto 16: Interior de otra de las celdas, esta es la única con sanitario.



Foto 17: Interior de otra de las celdas, esta es la única con sanitario.



Foto 18: Interior de otra de las celdas, esta es la única con sanitario.



Foto 19: Sanitario dentro de la celda.



Foto 20: Canilla y ducha dentro de la celda.



Foto 21: Sala de educadores.

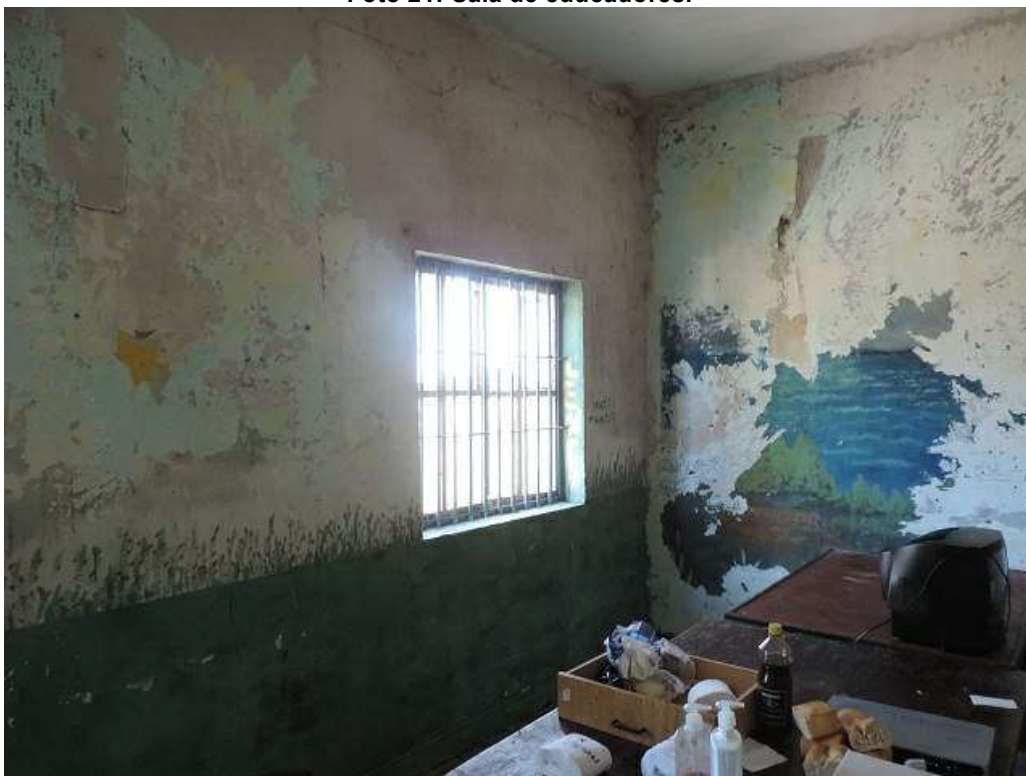


Foto 22: Sala de educadores.



Foto 23: Vista general del baño.

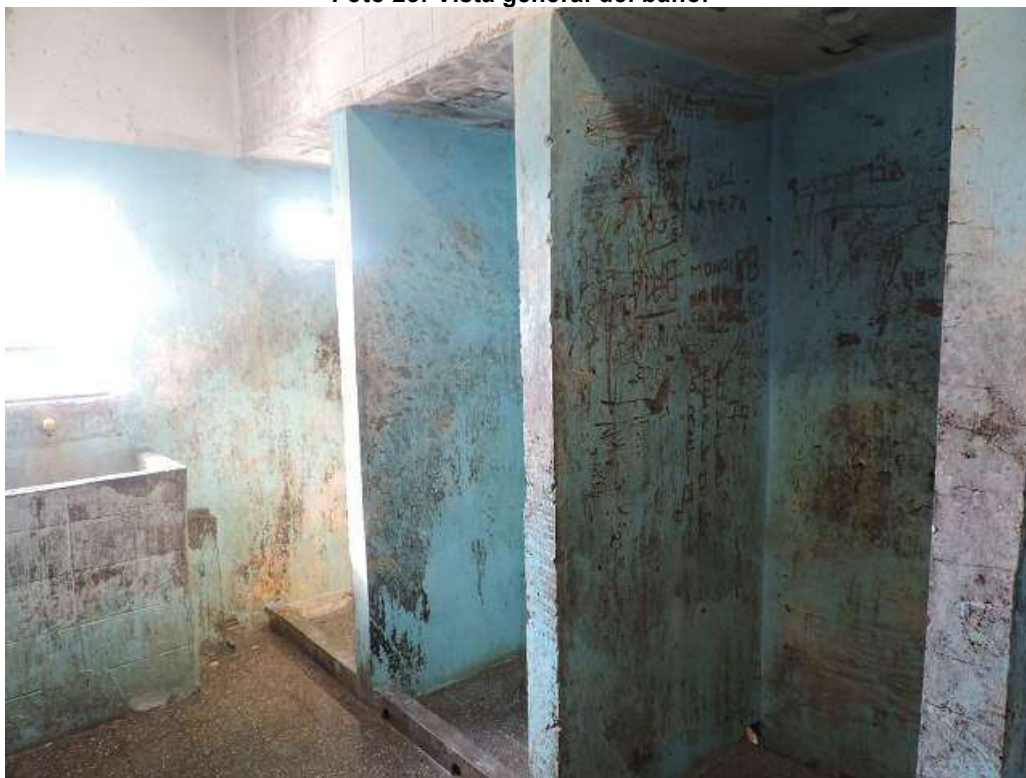


Foto 24: Duchas.



Foto 25: Sanitarios.



Foto 26: Estado de techos y paredes.



Foto 27: Estado de techos y paredes.



Foto 28: Sala de trabajo ONG "ProCul".

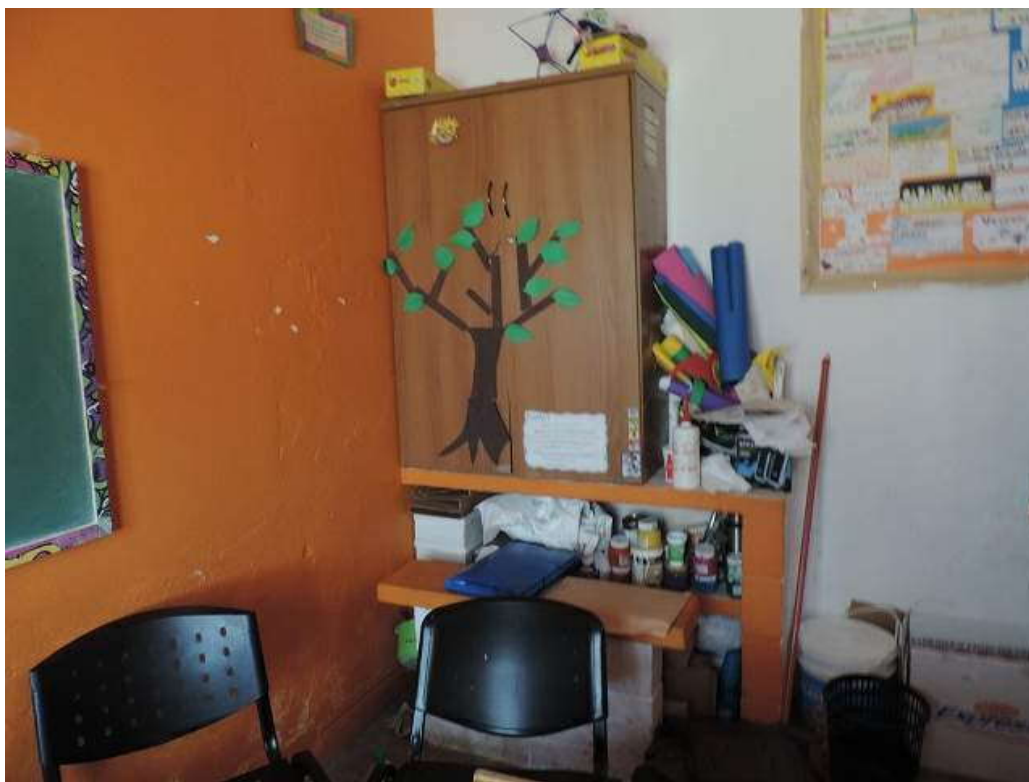


Foto 29: Sala de trabajo ONG "ProCul".

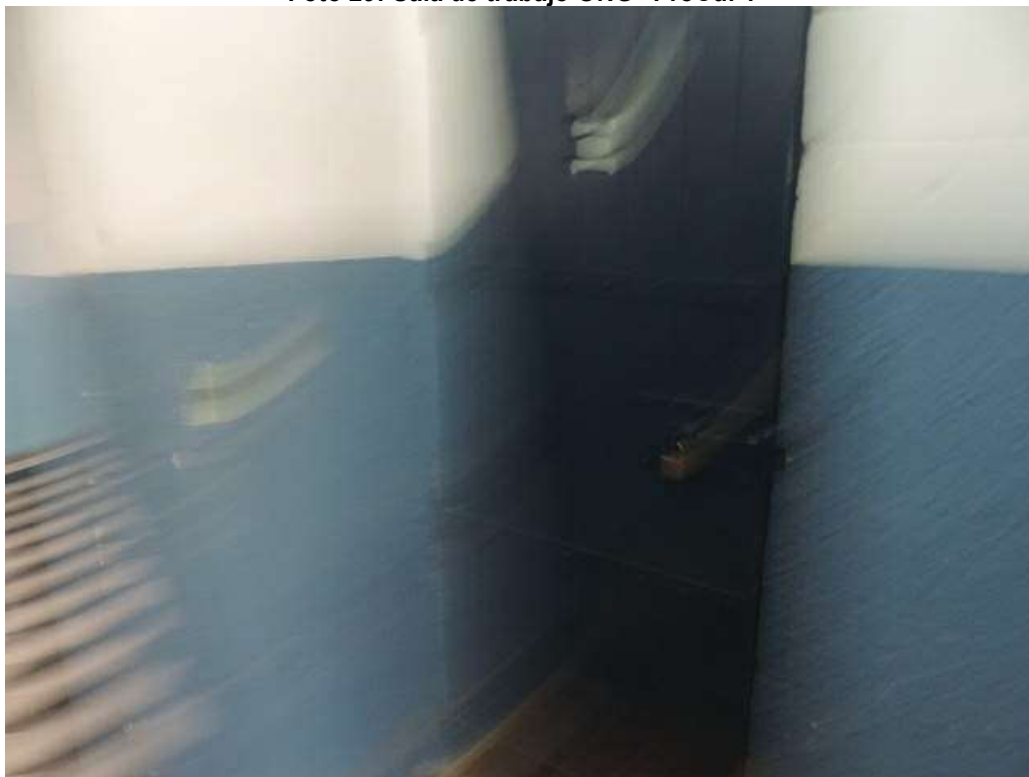


Foto 30: Puerta de revisoría interna.



Foto 31: Cocina.



Foto 32: Cocina.



Foto 33: Mesada con enseres de cocina.



Foto 34: Estado de techo de cocina.



Foto 35: Cocina.



Foto 36: Jaula para garrafas de gas en el exterior de la cocina.



Foto 37: Reja del hall de ingreso que comunica con el ala derecha.



Foto 38: Dirección.



Foto 39: Dirección.

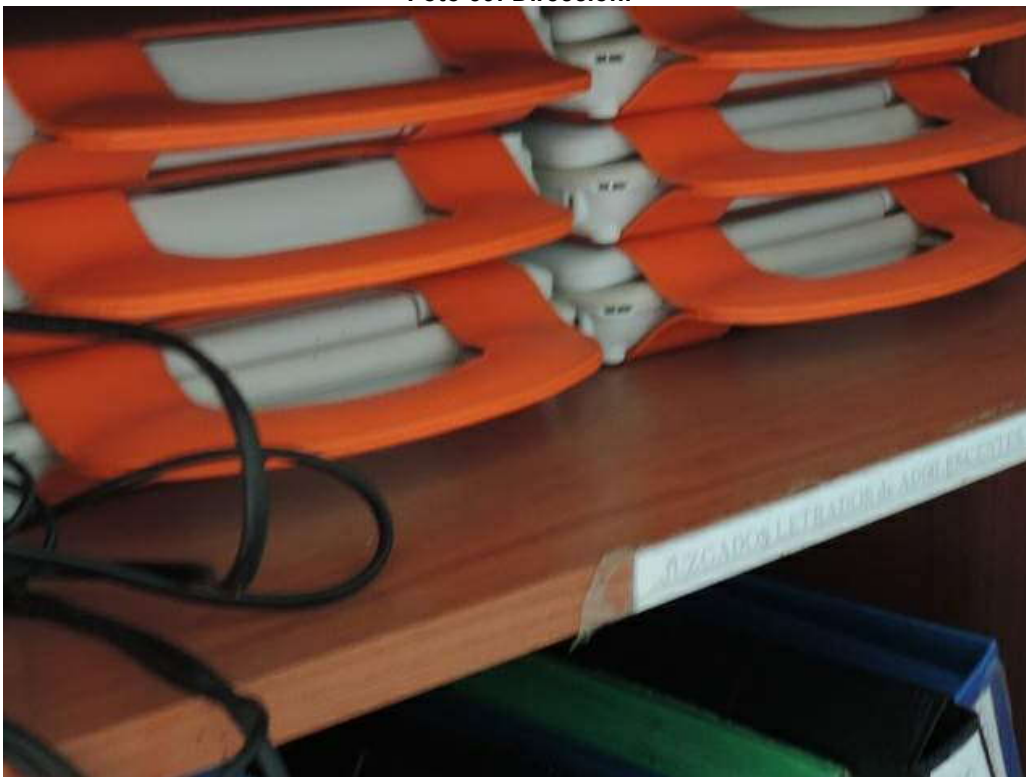


Foto 40: Detalle de los equipos del plan Ceibal guardados



Foto 41: Administración.



Foto 42: Administración.



Foto 43: Administración.



Foto 44: Baño para uso del personal.

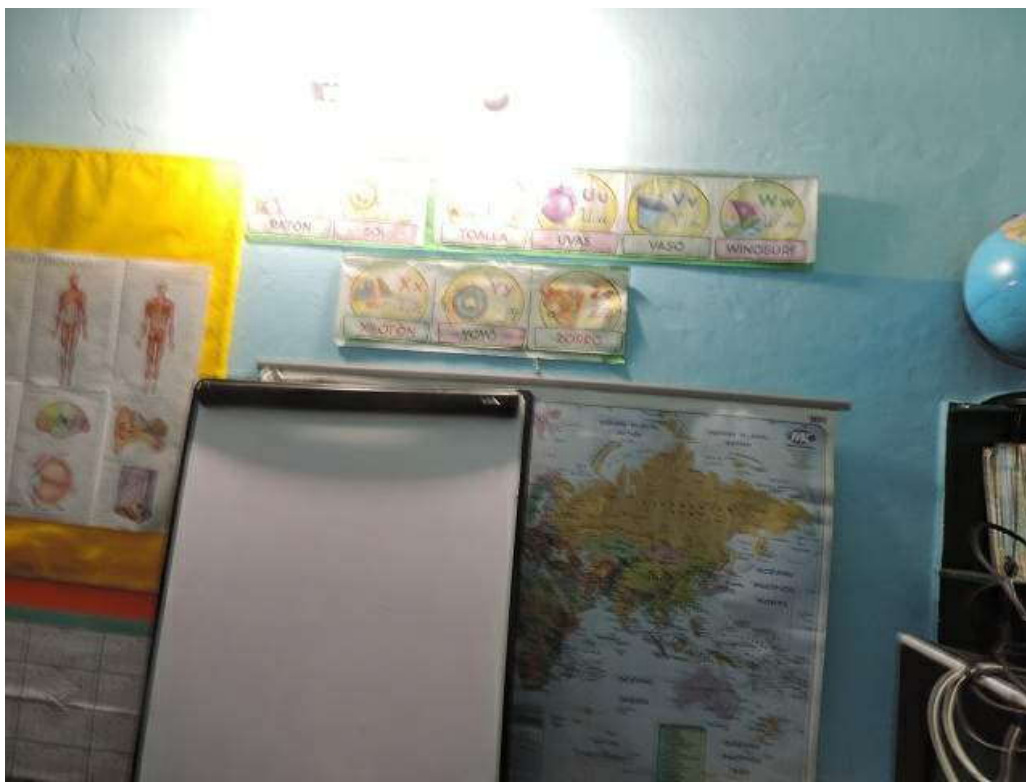


Foto 45: Salón de clase educación primaria.



Foto 46: Salón de clase educación primaria.



Foto 47: Salón de clase educación primaria.



Foto 48: Corredor del fondo del Centro, con acceso al galpón.



Foto 49: Corredor del fondo del Centro.



Foto 50: Corredor del fondo del Centro.



Foto 51: Corredor del fondo del Centro, detalle del estado de las cámaras sépticas.



Foto 52: Vista de la perimetral desde el fondo del Centro.



Foto 53: Lavarropa para uso de los adolescentes ubicado en el galpón,



Foto 54: Materiales almacenados en el galpón.



Foto 55: Materiales almacenados en el galpón.



Foto 56: Materiales acumulados en el fondo del Centro.



Foto 57: Materiales acumulados en el fondo del Centro.



Foto 58: Materiales acumulados en el fondo del Centro.



Foto 59: Materiales acumulados en el fondo del Centro.



Foto 60: Materiales acumulados en el fondo del Centro.



Foto 61: Materiales acumulados en el fondo del Centro.



Foto 62: Parrillero ubicado en patio del ingreso al Centro.



Foto 63: Patio



Foto 64: Patio.