



República Oriental del Uruguay

Institución Nacional de Derechos
Humanos y Defensoría del Pueblo



Mecanismo Nacional de Prevención

INFORME DE VISITAS REALIZADAS EN LA UNIDAD DE INGRESO, DIAGNÓSTICO Y

DERIVACIÓN DE LA ZONA METROPOLITANA

Informe N° 047/MNP/2015

Montevideo, 10 de setiembre de 2015

(No se incluyen fotografías que permitan la identificación de personas)



Foto 1: Celdario 6to piso



Foto 2: Celdario 6to piso



Foto 3: Celdario 6to piso



Foto 4: Celda de 6to piso "A"



Foto 5: Celda de 6to piso "A"



Foto 6: Cocina 6to piso "A"



Foto 7: Cocina 6to piso "A"



Foto 8: Gimnasio 6to piso "A"



Foto 9: Instalaciones sanitarias 6to piso "A"



Foto 10: Instalaciones sanitarias 6to piso "A"



Foto 11: Instalaciones sanitarias 6to piso "A"



Foto 12: Instalaciones sanitarias 6to piso "A"



Foto 13: Instalaciones sanitarias 6to piso "A"



Foto 14: Instalaciones sanitarias 6to piso "A"



Foto 15: Instalaciones sanitarias 6to piso "A"



Foto 16: Tendedero 6to piso "A"



Foto 17: Ingreso al 4to piso



Foto 18: Interior 4to piso

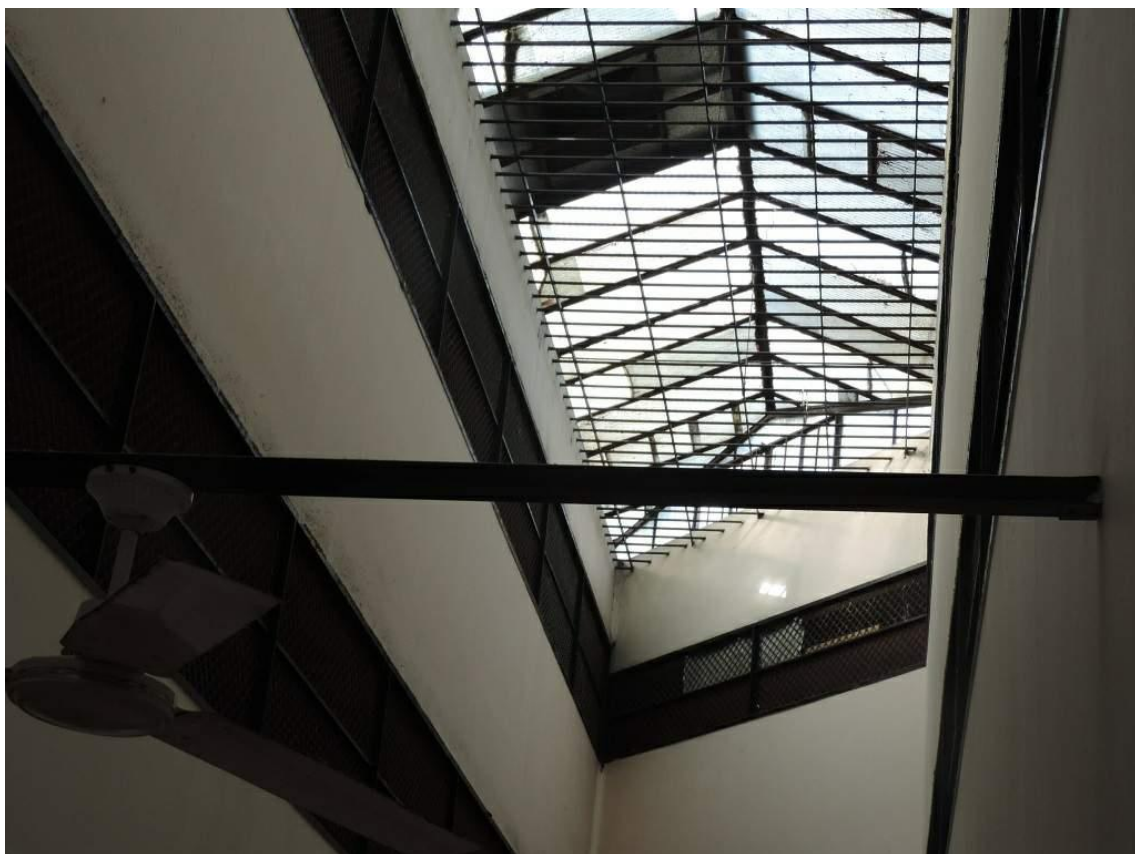


Foto 19: Interior 4to piso



Foto 20: Celda 4to piso

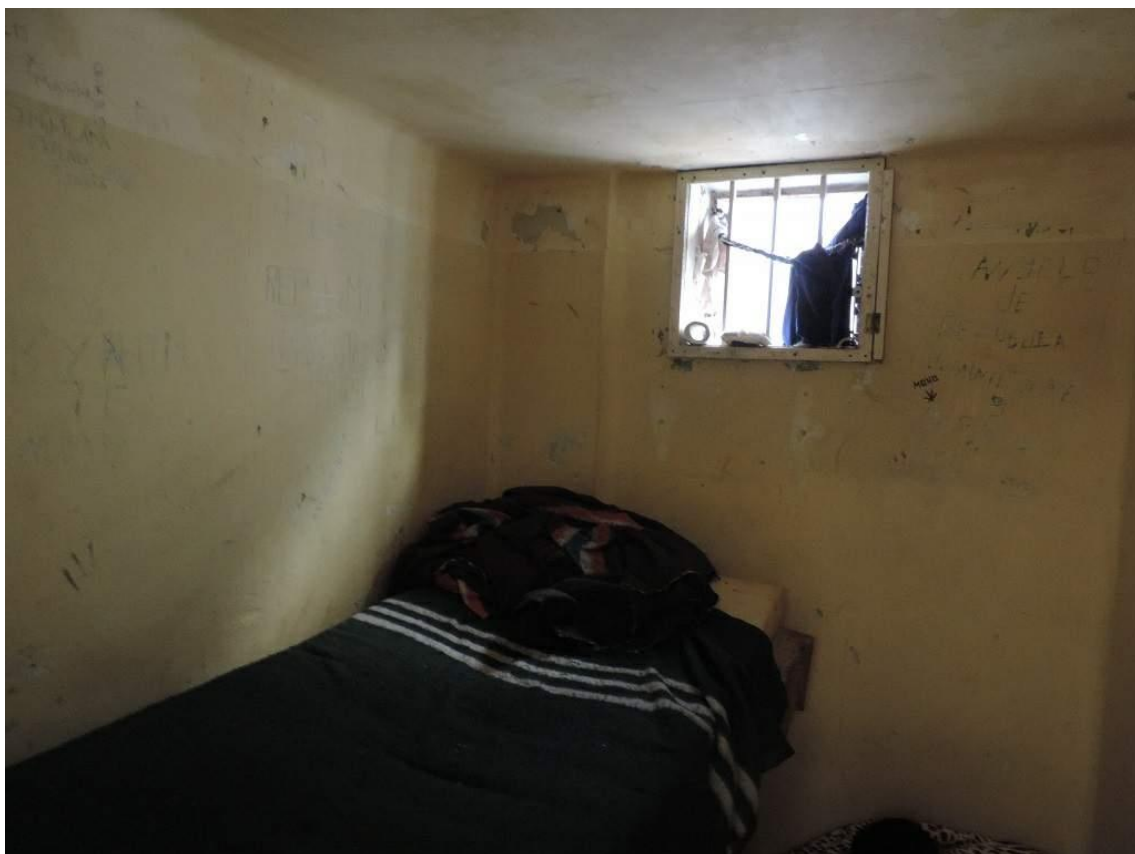


Foto 21: Celda 4to piso

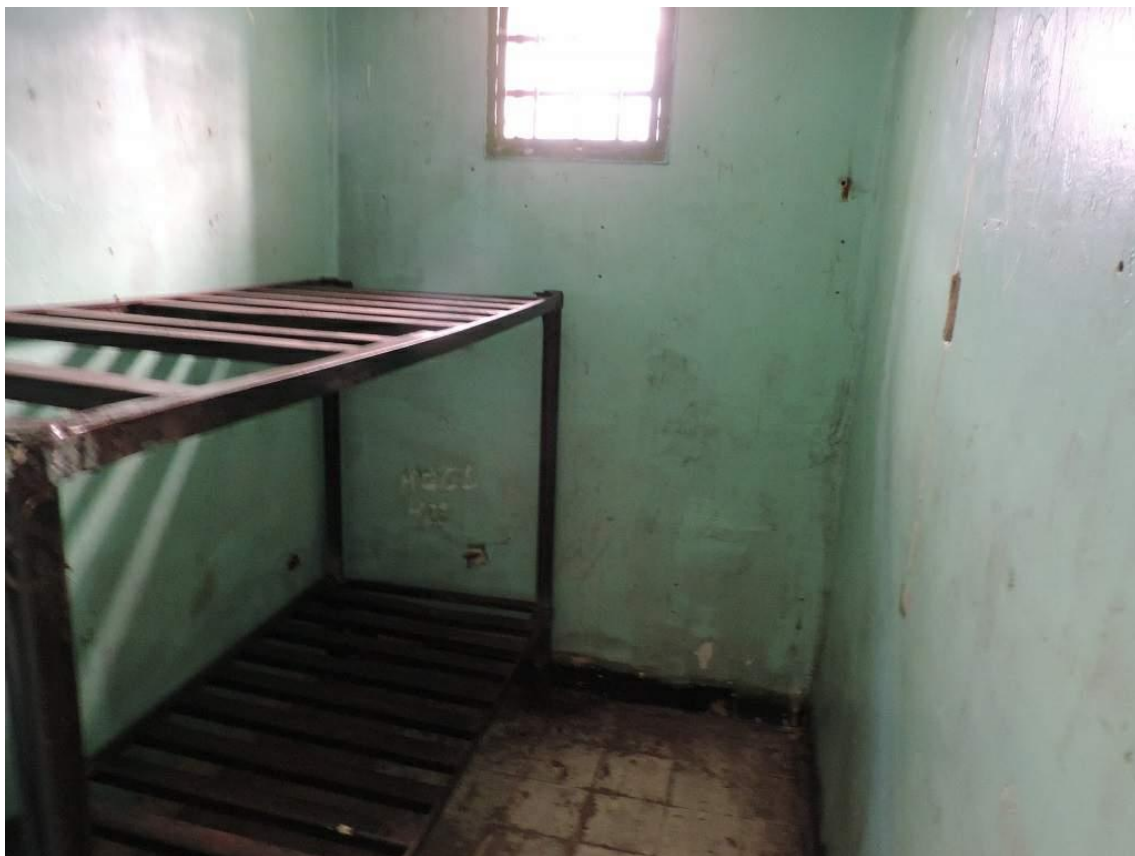


Foto 22: Celda 4to piso



Foto 23: Celda 4to piso



Foto 24: Instalaciones sanitarias 4to piso



Foto 25: Instalaciones sanitarias 4to piso



Foto 26: Instalaciones sanitarias 4to piso



Foto 27: Instalaciones sanitarias 4to piso



Foto 28: Habitación para visita conyugal 7mo piso



Foto 29: Habitación para visita conyugal 7mo piso



Foto 30: Efectos entregados a las personas alojadas en 5to piso



Foto 31: Efectos entregados a las personas alojadas en 5to piso



Foto 32: Útiles de higiene entregados a las personas alojadas en 5to piso

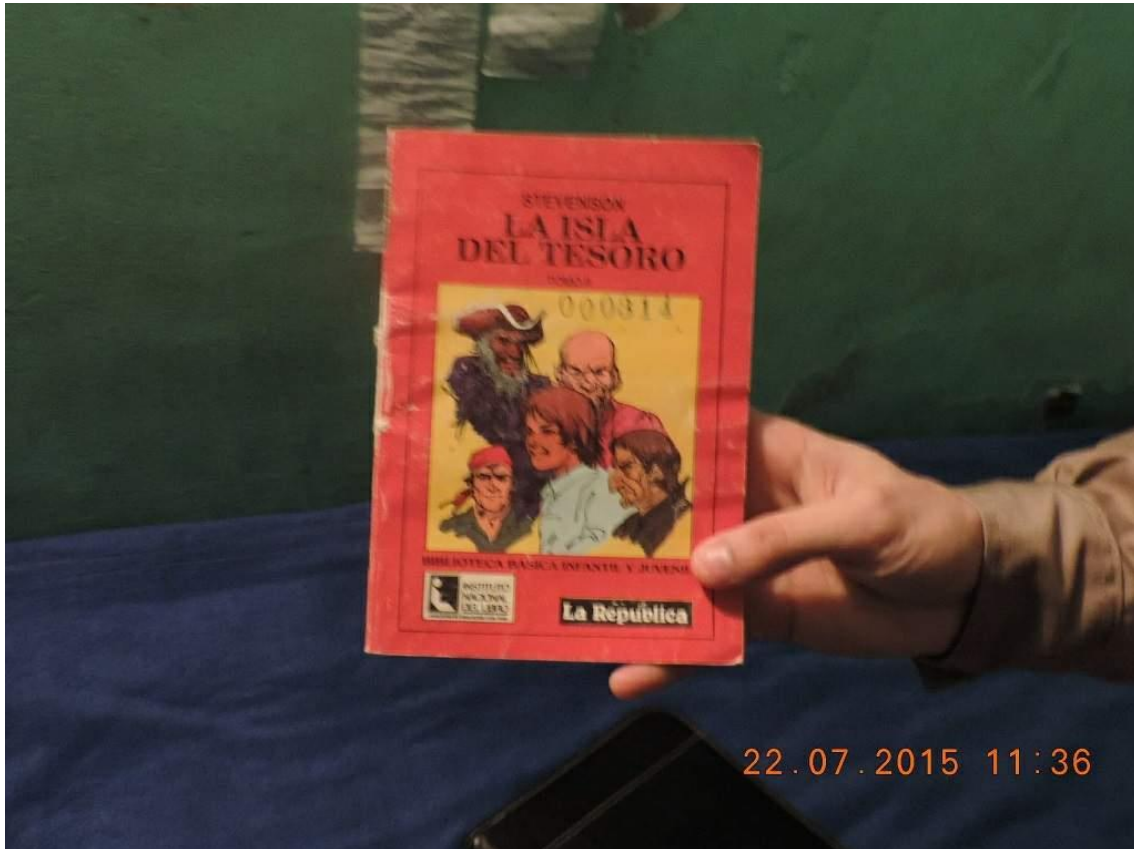


Foto 33: Libros entregados en el 5to piso



Foto 34: Protección de plástico colocada en ventanas sin vidrios



RÉGIMEN DE RECLUSIÓN PARA LAS P.P.L. DEL. S.E.S. (5º PISO C.I.D.D.Z.M)

ACTIVIDADES DE LA MAÑANA

	<u>HORA</u>
(Después de levantarse) se encienden las luces	07:00
Asesoración Personal (higiene y vestimenta) y Acondicionamiento de la celda (Cama tendida)	07:00 a 07:45
Desayuno (Primera entrega de alimento)	08:00 a 08:45
Entrega de utensilios del desayuno (limpios y en condiciones)	08:45 a 09:00
Espacio de tiempo para tareas y beneficios	09:00 a 11:45
Acondicionamiento para Almuerzo	11:45 a 12:00
Almuerzo	12:00 a 13:45
Entrega de utensilios del almuerzo (limpios y en condiciones)	13:45 a 14:00

ACTIVIDADES DE LA TARDE

<u>ACTIVIDAD</u>	<u>HORA</u>
Espacio de tiempo para tareas y Beneficios	14:00 a 16:45
Acondicionamiento para merienda	16:45 a 17:00
Merienda	17:00 a 17:45
Entrega de utensilios de la merienda (limpios y en condiciones)	17:45 a 18:00
Higiene personal (diariamente se le proporcionará la máquina de afeitarse y al término del horario se retira), lavado de prendas y tendido para secado.	18:00 a 20:00
Cena	20:00 a 20:45
Entrega de los utensilios de la cena (limpios y en condiciones)	20:45 a 21:00
Higiene y apronte para descanso	21:00 a 22:00
Descanso (fin de actividades diarias) se apagan todas las luces	22:00

NOTA: Los horarios marcados como Espacio de tiempo para tareas y beneficios, comprende el horario para que las P.P.L. hagan lectura, ejercicios, acondicionamientos de la celda y de las pertenencias, el beneficio de patio, visita, llamada telefónica, entrevistas con técnicas, visitas de abogados, presentaciones de solicitudes, etc.

SECRETARÍA DE SEGURIDAD DEL I.N.R.

Foto 35: Régimen de reclusión comunicado por la administración



Foto 36: Patio interior en planta baja



Foto 37: Patio interior en planta baja

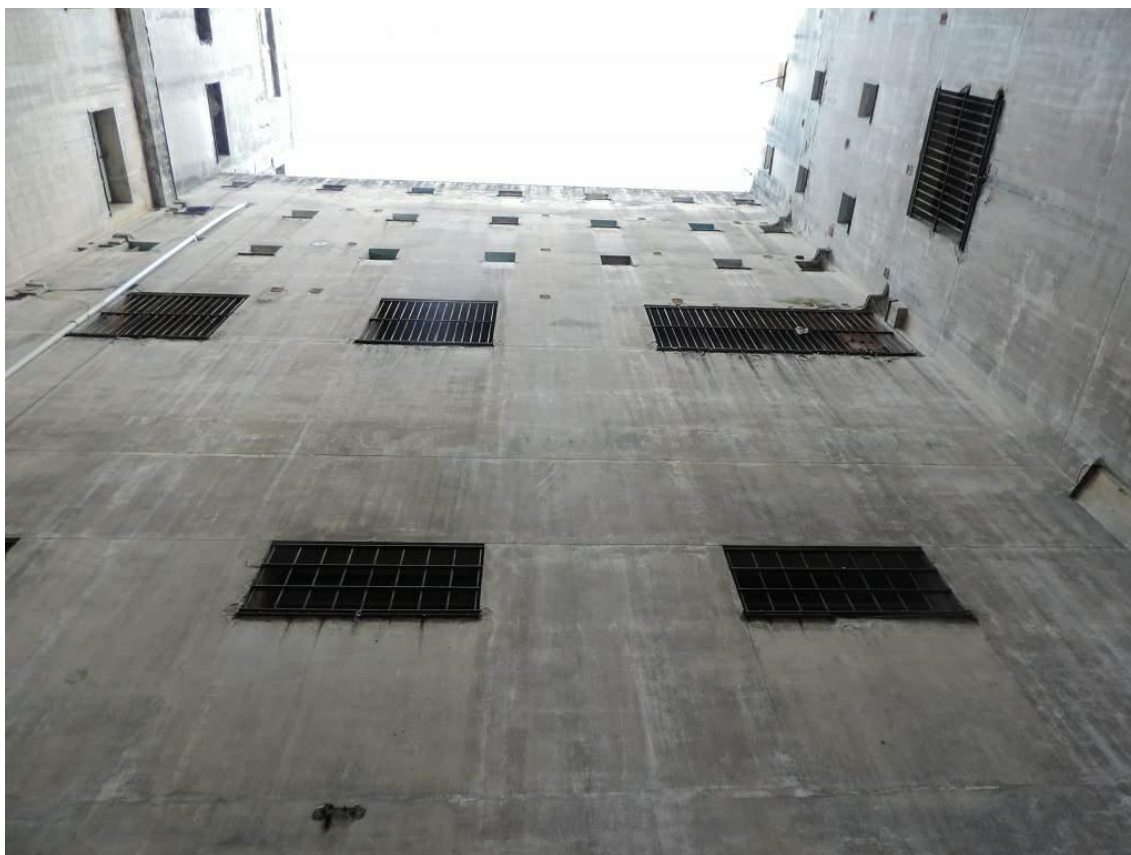


Foto 38: Vista de la estructura desde el patio interior



Foto 39: Salón de visita ubicado en planta baja



Foto 40: Salón de visita ubicado en planta baja

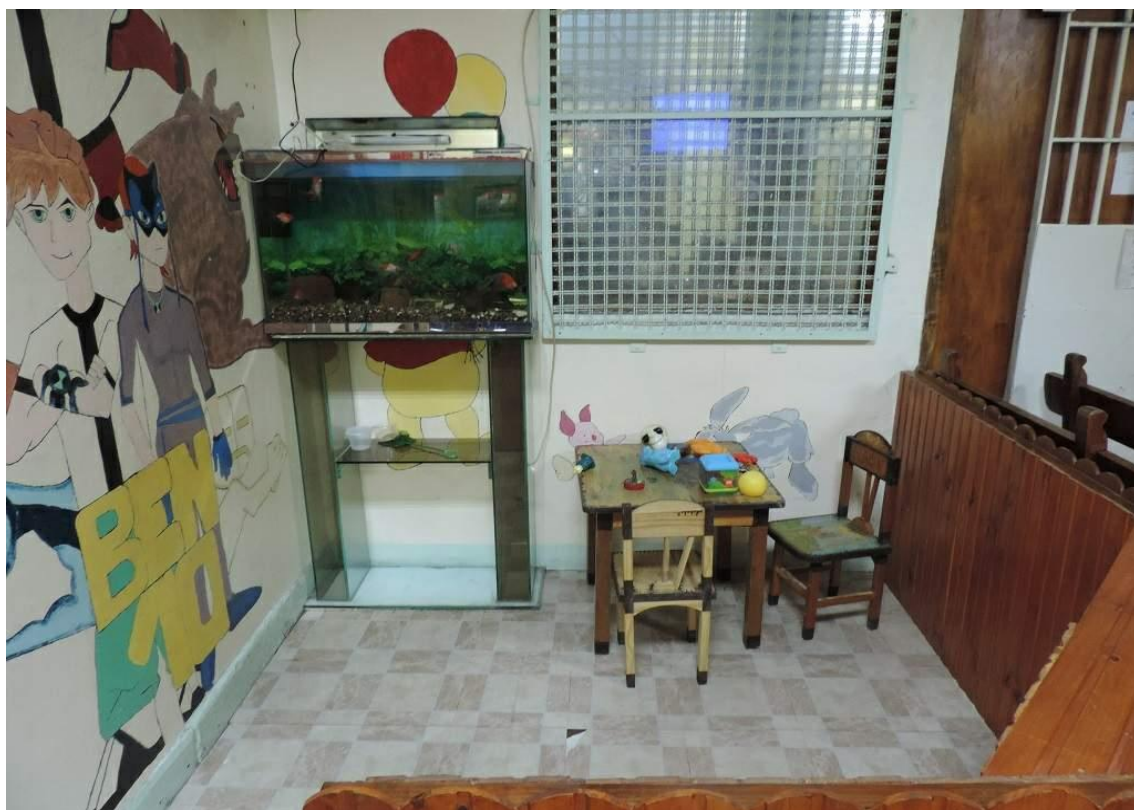


Foto 41: Rincón infantil en salón de visita ubicado en planta baja



Foto 42: Instalaciones de enfermería central



Foto 43: Instalaciones de enfermería central



Foto 44: Cocina



Foto 45: Cocina



Foto 46: Comedor de funcionarios



Foto 47: Vestuario de funcionarios



Foto 48: Oficina jurídica



Foto 49: Oficina jurídica



Foto 50: Ingreso de oficina del equipo técnico



Foto 51: Interior oficina del equipo técnico



Foto 52: Hall de ingreso a la Unidad



Foto 53: Acceso a las instalaciones de la Unidad