

ANEXO FOTOGRAFICO

Foto 1 – Pasillo de Unidad 9 hacia batería de baños y duchas



Foto 2 – Vista de celda con detalle de separación de yeso, para cuatro mujeres con hijos/as

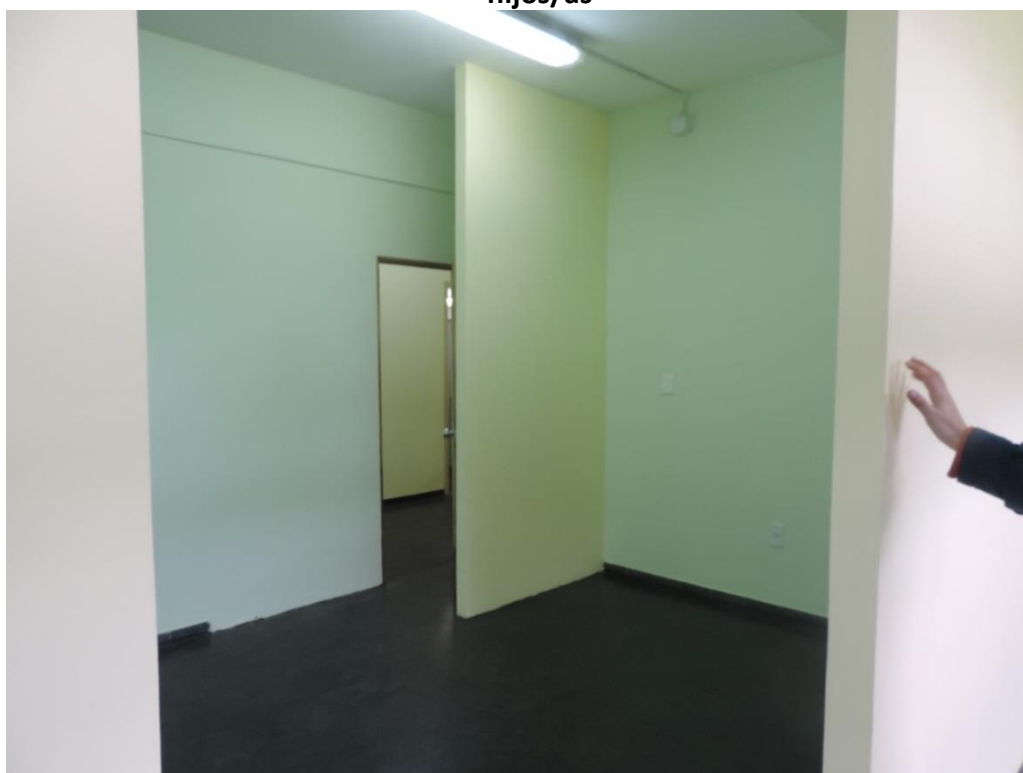




Foto 3 – Murales decorativos de Unidad 9. Vista desde celda



Foto 4– Vista exterior de ingreso a Unidad 9, ventanas de piso 1 y 2 Oeste



Foto 5 – Vista exterior de Piso1 y 2 Oeste



Foto 6 – Vista de celda, proceso de traslado de mujeres de Piso 2 Oeste





**Foto 7– Vista de celda desalojada, en buenas condiciones de mantenimiento,
Piso 2 Oeste**

