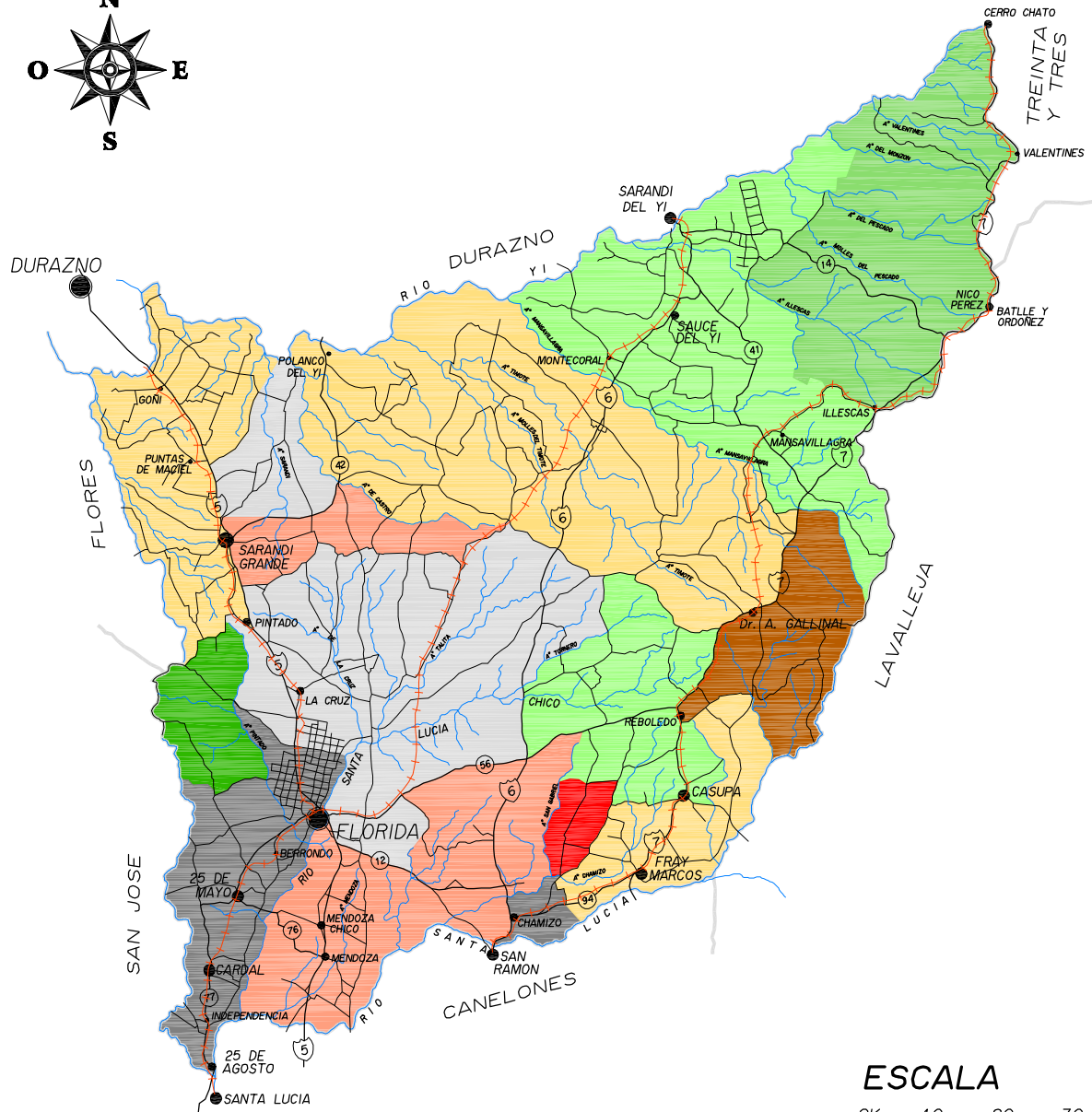
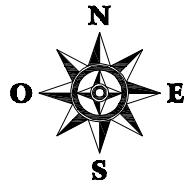


DEPARTAMENTO DE FLORIDA

REGIONES AGROPECUARIAS SEGUN INFORME DEL M.G.A.P. (AÑO 2011)



REGIONES AGROPECUARIAS	
	Ganadera lechera +10% mej.
	Ganadera lechera -10% mej.
	Ganadera lechera
	Forestal
	Agrícola lechera
	Agrícola
	Agrícola ganadera
	Lechera ganadera
	Lechera

ESCALA



INTENDENCIA DE FLORIDA DIVISION AGRIMENSURA	
PLANO: DEPARTAMENTO DE FLORIDA	ESCALA: GRAFICA
DIB. TECNICO: PABLO CORRADO	FECHA: OCT./2017