

Segunda Encuesta Nacional sobre Consumo de Drogas
(Observatorio Uruguayo de Drogas 1998)

DATOS ESTADISTICOS

La JND a través del Observatorio Uruguayo de Drogas de la SND ha venido desarrollando en los últimos años diversos estudios e investigaciones epidemiológicas que nos permiten conocer **la magnitud y las características del consumo de drogas lícitas e ilícitas en el Uruguay.**

La última, realizada entre noviembre y diciembre de 1998 tuvo una **población objetivo** constituida por una muestra de 3.658 de personas de 12 a 64 años. En esa oportunidad el Instituto Nacional de Estadística tuvo a su cargo el proceso de selección de la muestra, la planificación, ejecución y supervisión del Trabajo de Campo, la confección de la Base de datos y su Análisis preliminar.

Se constató que la edad promedio de inicio de consumo de alcohol es cada vez más precoz, siendo a los 13 años en los adolescentes de ambos sexos. Tabla 1.

En cuanto a la oferta, los datos expandidos mostraron que por lo menos 50.000 personas habían recibido ofertas de marihuana en los 30 días previos a la encuesta.

La **Cocaína** fue la segunda sustancia ilícita en la preferencia de los consumidores, se estima que un mínimo de 3.000 personas serían dependientes.

En cuanto a la oferta, se estimó en por lo menos 14.000 las personas que recibieron ofertas de cocaína en los 30 días previos.

Podemos concluir que estamos frente a una problemática preocupante por características del consumo de drogas tanto lícitas como ilícitas en nuestro país.

En cuanto a **actitudes y creencias** se observó la existencia de percepciones contradictorias en relación a la tolerancia al consumo, con elementos de voluntarismo y estigmatización de los consumidores.

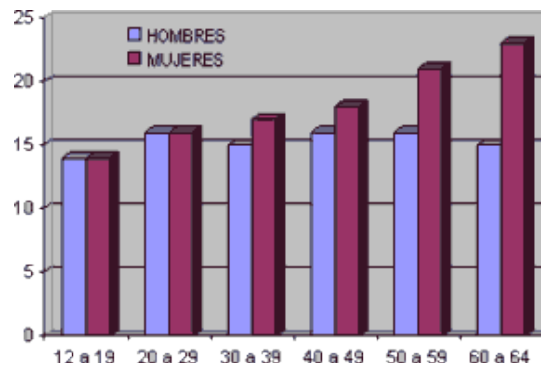
TABACO

Tabla y gráfica 1.

Edad promedio de inicio de consumo de tabaco por sexo según grupo etario.
Uruguay. 1998-1999.

| Grupo etario | Edad Promedio de inicio | |
|--------------|-------------------------|-----------|
| | HOMBRES | MUJERES |
| 12 - 19 | 14 | 14 |
| 20 - 29 | 16 | 16 |
| 30 - 39 | 15 | 17 |
| 40 - 49 | 16 | 18 |
| 50 - 59 | 16 | 21 |
| 60 - 64 | 15 | 23 |
| TOTAL | 15 | 17 |

N= 3658



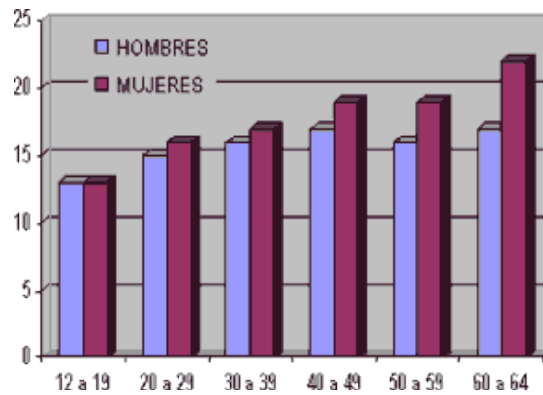
ALCOHOL

Tabla y gráfica 2.

Edad promedio de inicio de consumo de alcohol por sexo según grupo etario.
Uruguay. 1998-1999.

| Grupo etario | Edad Promedio de inicio | |
|--------------|-------------------------|-----------|
| | HOMBRES | MUJERES |
| 12 - 19 | 13 | 13 |
| 20 - 29 | 15 | 16 |
| 30 - 39 | 16 | 17 |
| 40 - 49 | 17 | 19 |
| 50 - 59 | 16 | 19 |
| 60 - 64 | 17 | 22 |
| TOTAL | 16 | 18 |

N= 3658



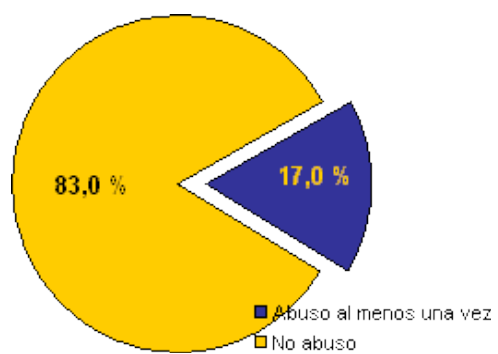
ABUSO DE ALCOHOL

Tabla y gráfica 3.

Tasa de Prevalencia de Abuso Agudo de alcohol en los últimos 30 días.

Uruguay. 1998-1999.

| ABUSO | Tasa Prev. % |
|------------------------|--------------|
| Abuso al menos una vez | 17.0 |
| No abuso | 83.0 |
| TOTAL | 100.0 |



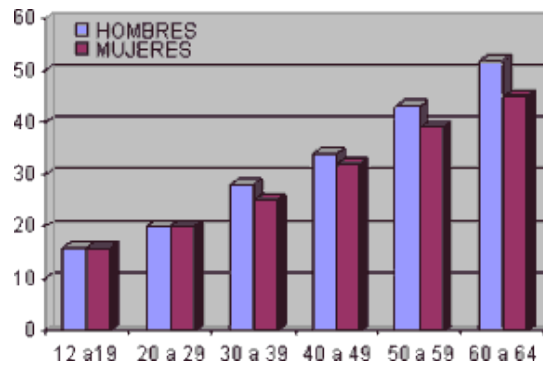
TRANQUILIZANTES

Tabla y gráfico 4.

Edad promedio de Inicio de consumo de Tranquilizantes por sexo según grupo etario.
Uruguay. 1998-1999.

| Grupo etario | Edad Promedio de inicio | |
|--------------|-------------------------|-----------|
| | HOMBRES | MUJERES |
| 12 - 19 | 16 | 16 |
| 20 - 29 | 20 | 20 |
| 30 - 39 | 28 | 25 |
| 40 - 49 | 34 | 32 |
| 50 - 59 | 43 | 39 |
| 60 - 64 | 52 | 45 |
| TOTAL | 31 | 28 |

N= 3658

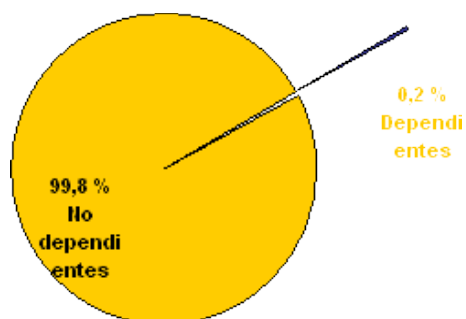


Dependencia de Marihuana

Tabla y gráfico 5.

Tasa de Prevalencia de Dependencia de Marihuana en los últimos 12 meses. Uruguay. 1998-1999.

| DEPENDENCIA | Tasa Prev. % |
|-----------------|--------------|
| Dependientes | 0.2 |
| No dependientes | 99.8 |
| TOTAL | 100.0 |

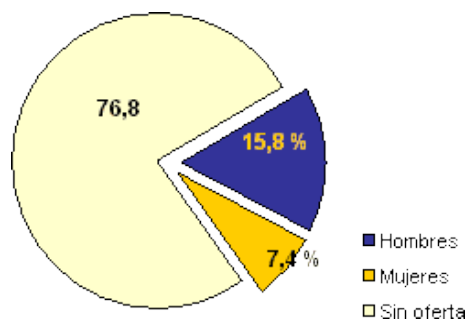


Oferta de marihuana

Tabla y gráfico 6.

Oferta de Marihuana alguna vez en la vida según sexo. Prevalencia. Uruguay. 1998-1999

| SEXO | Prev. % |
|---------|---------|
| HOMBRES | 15.8 |
| MUJERES | 7.4 |
| TOTAL | 11.2 |

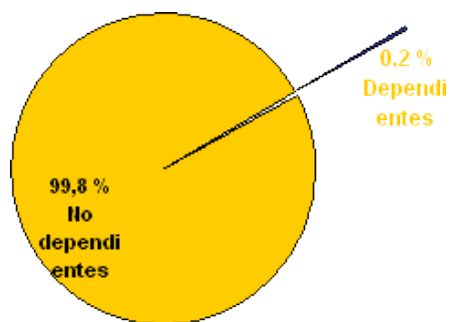


Dependencia de Cocaína

Tabla y gráfico 7.

Tasa de Prevalencia de Dependencia de Cocaína en los últimos 12 meses.
Uruguay. 1998-1999.

| DEPENDENCIA | Tasa Prev. % |
|--------------------|---------------------|
| Dependientes | 0.2 |
| No dependientes | 99.8 |
| TOTAL | 100.0 |



Oferta de cocaína

Tabla y gráfica 8.

Oferta de Cocaína alguna vez en la vida. según sexo. Prevalencia.
Uruguay. 1998-1999

| SEXO | Prev. % |
|--------------|------------|
| HOMBRES | 6.2 |
| MUJERES | 1.7 |
| TOTAL | 3.7 |

