

# Consumo de alcohol en Uruguay

Principales resultados  
Estudio en Población General 2018



30 de Mayo de 2019  
Montevideo, Uruguay

# Ficha técnica

Universo y cobertura geográfica	Personas de entre 15 y 65 años residentes en hogares particulares de localidades urbanas de 10.000 o más habitantes
Diseño muestral	Aleatorio, estratificado, por conglomerados y en cuatro etapas de selección
Instrumento y lugar de recolección de datos	Cuestionario cerrado cara a cara en el hogar
Muestra/Población representada	4.720 casos efectivos / 1.776.000 personas
Margen de error	$\pm 2,5$ para estimar prevalencias de drogas al nivel de toda la población con 95% de confianza
Relevamiento	setiembre a diciembre 2018
Ejecución	Instituto Nacional de Estadística

# Principales indicadores

**PREVALENCIA DE VIDA:** ¿Has consumido bebidas alcohólicas alguna vez en la vida?

**PREVALENCIA ÚLTIMOS 12 MESES:** ¿Has consumido bebidas alcohólicas en los últimos 12 meses?

**PREVALENCIA ÚLTIMOS 30 DÍAS:** ¿Has consumido bebidas alcohólicas en los últimos 30 días?

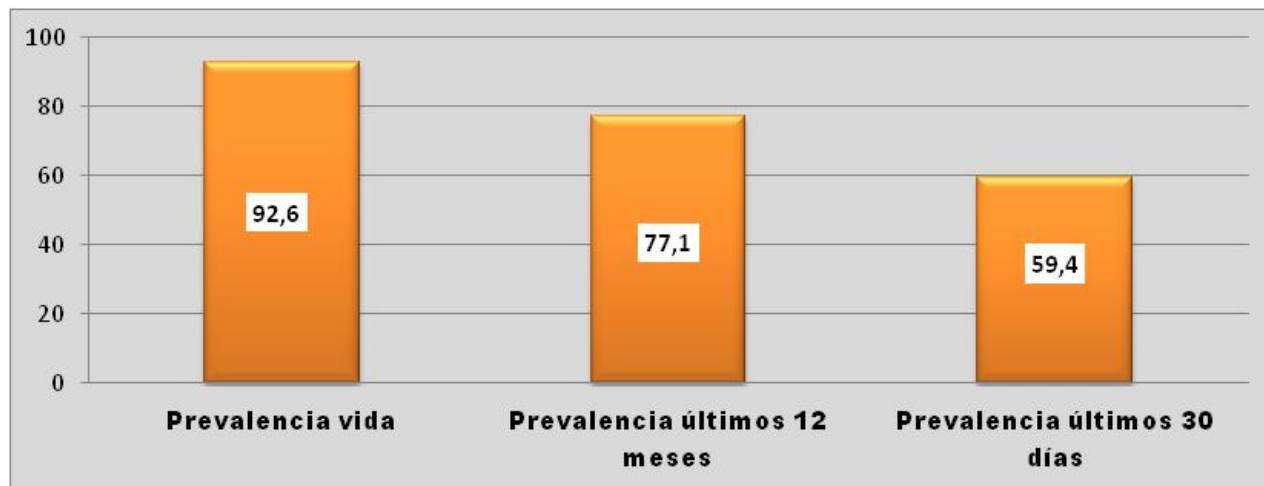
## CONSUMO PROBLEMÁTICO:

• **Episodios puntuales de abuso de alcohol por ingesta en los últimos 30 días:** Consumo en una sola ingesta superior a 4 tragos, equivalente a 80 o más gramos de alcohol puro en sangre (2 o más litros de cerveza, más de  $\frac{3}{4}$  litros de cerveza, 4 o más medidas de bebidas destiladas)

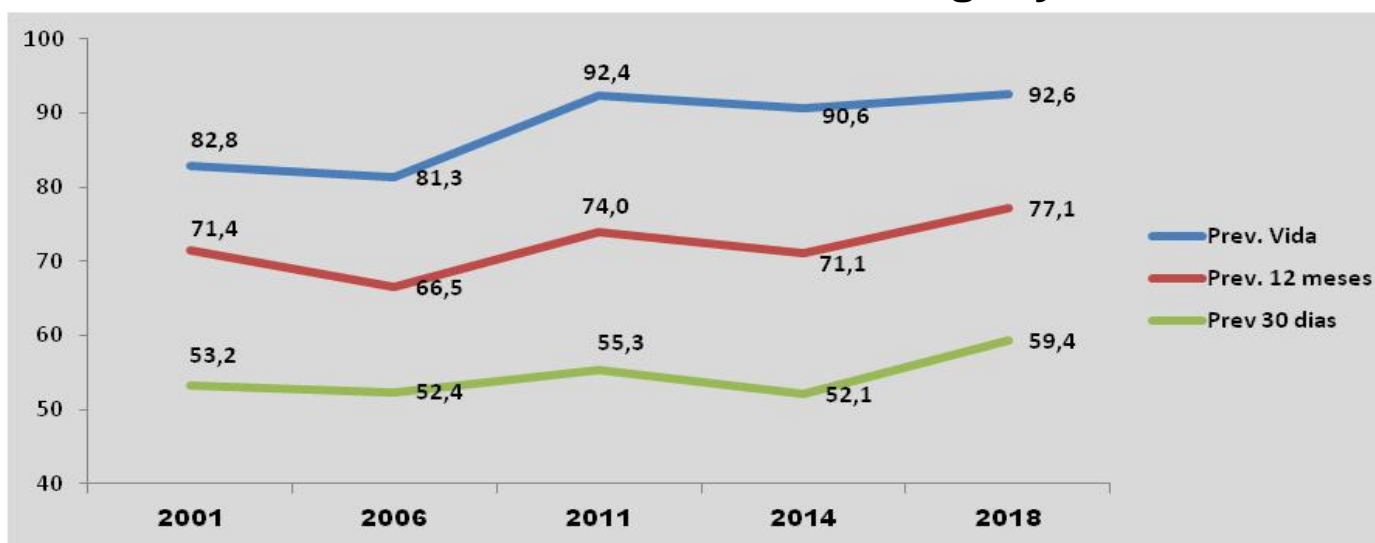
• **Ingestas habituales sobre el nivel de intoxicación:** Consumo habitual sobre el nivel de intoxicación en un día normal de consumo

• **Escala AUDIT:** Escala de Identificación de Trastornos bio-psicosociales debidos al Consumo de Alcohol desarrollado y validada por la OMS.

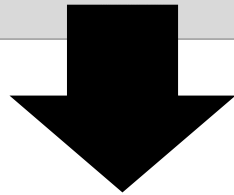
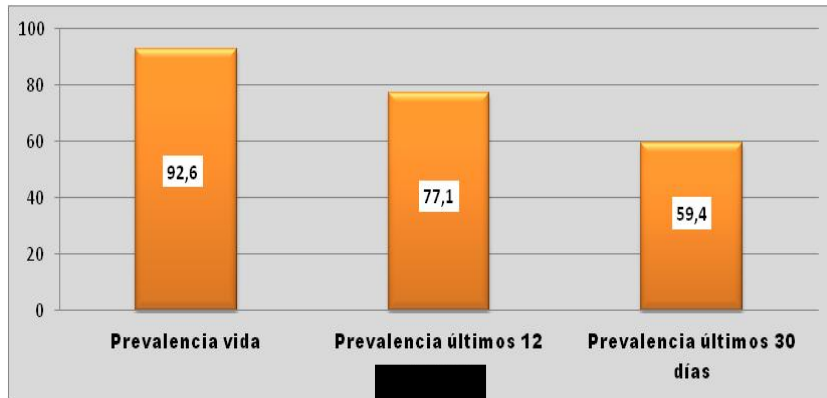
# Magnitud del consumo de alcohol. Uruguay 2018



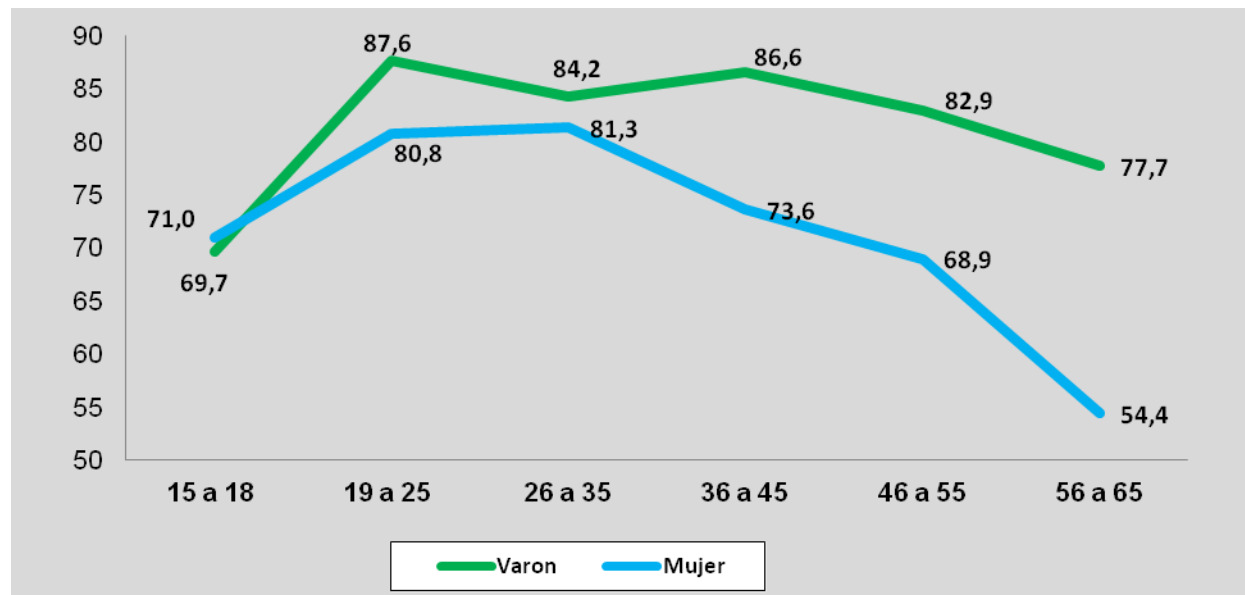
## Evolución del consumo de alcohol, Uruguay 2001-2018



# Magnitud del consumo de alcohol. Uruguay 2018



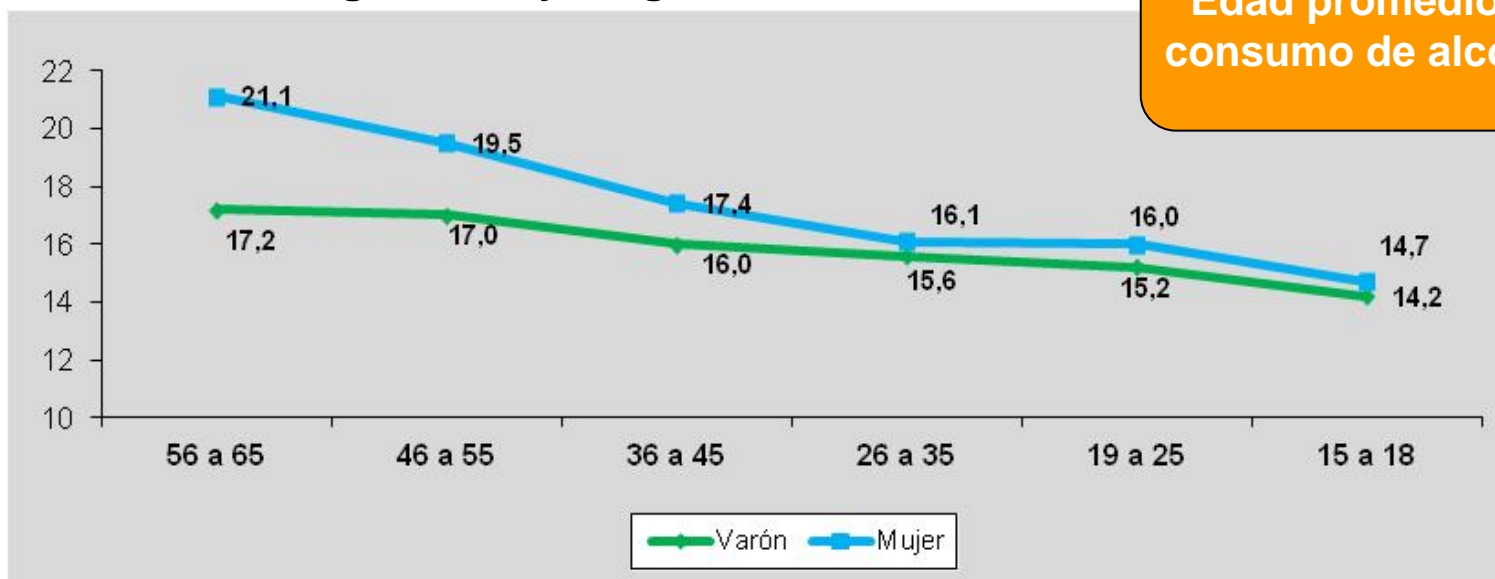
## Prevalencia alcohol último año según sexo y rango de edad. Uruguay 2018



# Dinámica del consumo de alcohol. Uruguay 2018

Edad promedio de inicio del consumo de alcohol según sexo y rango de edad

Edad promedio de inicio del consumo de alcohol: 16,8 años



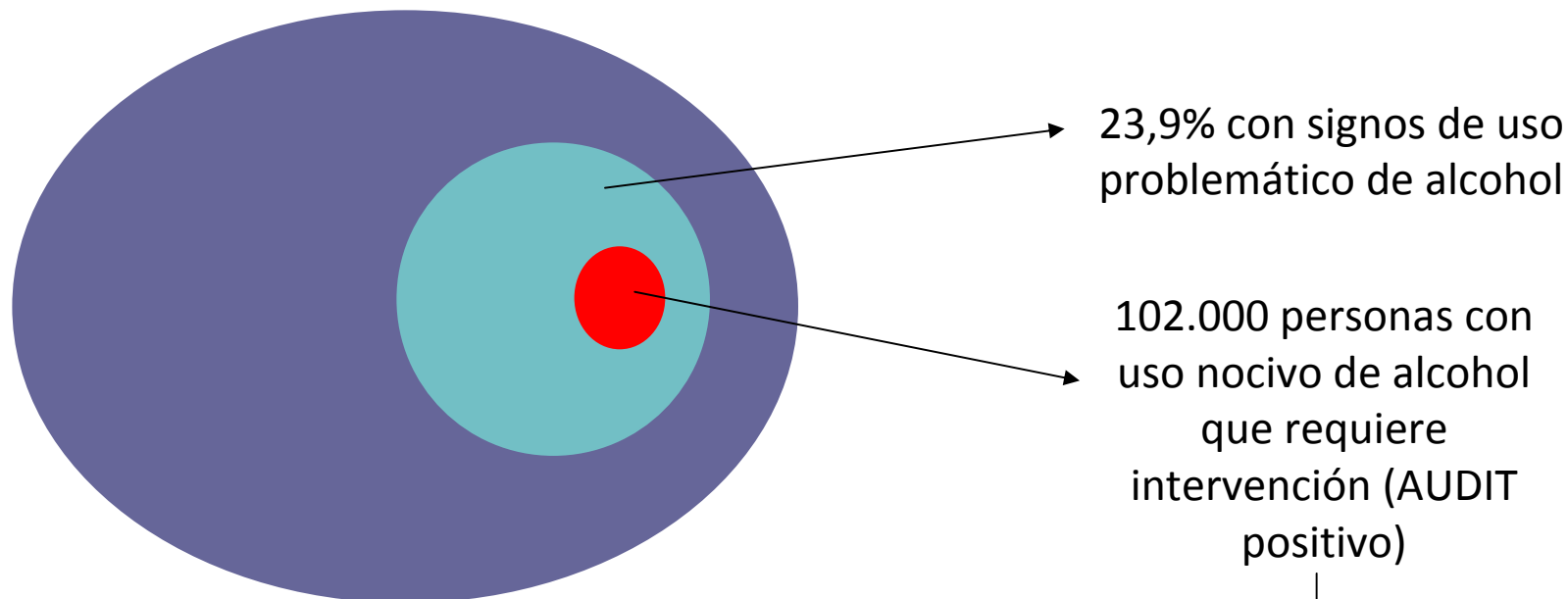
Frecuencia de consumo de alcohol en los últimos 12 meses según sexo

	Total	Varón	Mujer
Una vez al mes o menos	44,5	35,9	53,9
Dos a cuatro veces al mes	41,4	44,9	37,6
Dos o tres veces a la semana	10,6	14,1	6,7
Cuatro o más veces a la semana	3,5	5,0	1,8

Base: consumidores de alcohol de los últimos 12 meses.

# Consumo problemático de alcohol. Uruguay 2018

Tres de cada cuatro uruguayos consumieron alcohol en el último año



## Uso problemático de alcohol según riesgo (%)

Riesgo 1	11,3
Riesgo 2	5,1
Riesgo 3	7,5
<b>Total Usuarios problemáticos de alcohol</b>	<b>23,9</b>

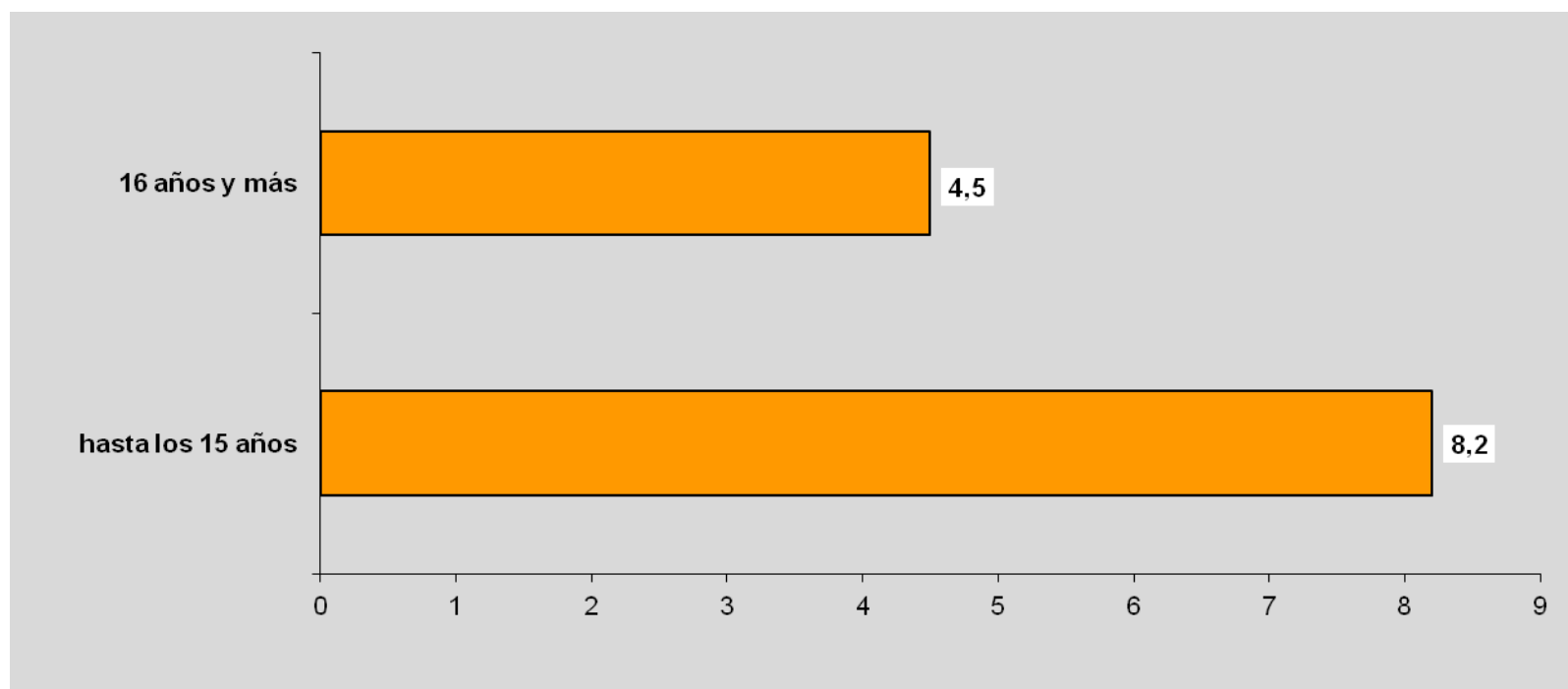
↓

**Sólo el 3,4% de éstos solicitó ayuda profesional por su consumo de alcohol**

Base: consumidores de alcohol de los últimos 12 meses.

# Consumo problemático de alcohol. Uruguay 2018

**AUDIT positivo según edad de inicio del consumo de alcohol.  
Consumidores de 30 y más años**



Base: Consumidores de alcohol de los últimos 12 meses, de 30 años y más edad.



Gracias por la atención

