

*Mirando “en la fuente”: Soluciones para los
problemas relacionados al consumo de alcohol
basadas en la evidencia*

Thomas Babor

Dept. of Community Medicine

University of Connecticut

Farmington, CT, USA

Estrategias e intervenciones

- Precios e impuestos
- Normas sobre la disponibilidad física
- El cambio del contexto de consumo
- Educación y persuasión
- Normas sobre la promoción del alcohol
- Medidas contra la conducción bajo los efectos del alcohol
- Tratamiento e intervención temprana



Mirando en la fuente

Al final, el valor de mirar los problemas de alcohol dentro de un marco de salud pública es que si pone atención a las fuentes “ primarias” del dano en oposición a atribuir los problemas de alcohol exclusivamente a los comportamientos personales de cada bebedor.



'Fuentes' primarias del dano

- Asequibilidad de precios
- Facil disponibilidad
- Una cultura de consumo universal excesivo y episódico apoiada por un mercadeo agresivo
- Falta de controles regulatórios

Estrategias e intervenciones

Fuente

Normas sobre la disponibilidad física

•Precios e impuestos

•Normas sobre la promoción del alcohol

•El cambio del contexto de consumo

•Medidas contra la conducción bajo los efectos del alcohol

•Tratamiento e intervención temprana

Educación y persuasión

Downstream

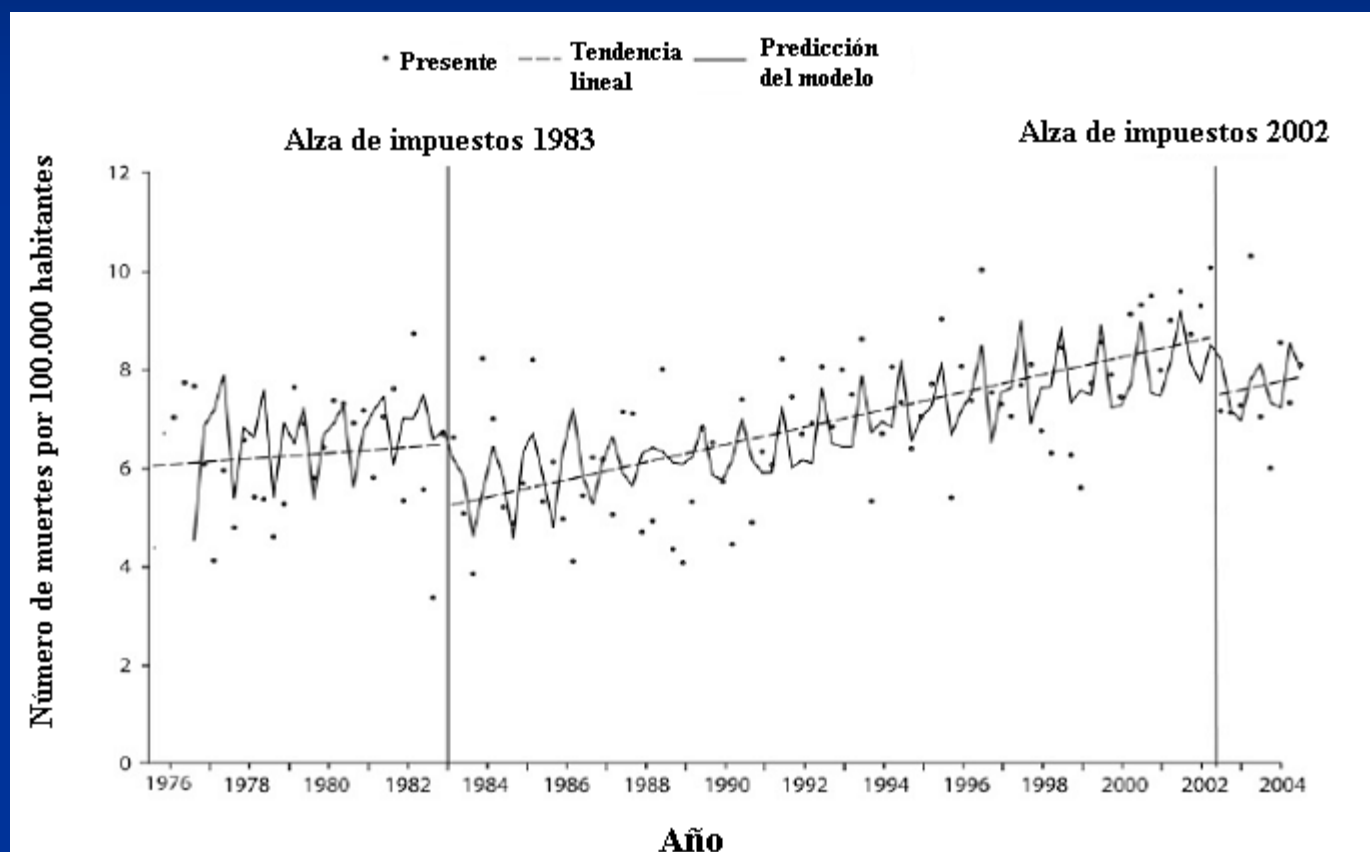
El control de la asequibilidad a las bebidas alcohólicas

Tanto la teoría económica como las pruebas científicas indican que:

- El consumo de alcohol aumenta cuando los precios bajan y disminuye cuando estos suben.
- Ni los adolescentes ni los bebedores problemáticos son excepciones a esta regla.
- Los incrementos de los impuestos al alcohol y de los precios de las bebidas alcohólicas se relacionan con reducciones en los problemas relacionados con el alcohol, entre los cuales se incluyen el delito, los accidentes de tránsito y las tasas de mortalidad.

Tasa de mortalidad trimestral de las enfermedades relacionadas con el consumo de alcohol

Por cada 100.000 habitantes mayores de 15 años. Alaska, 1976-2004



Fuente: Wagenaar *et al.* (2009)

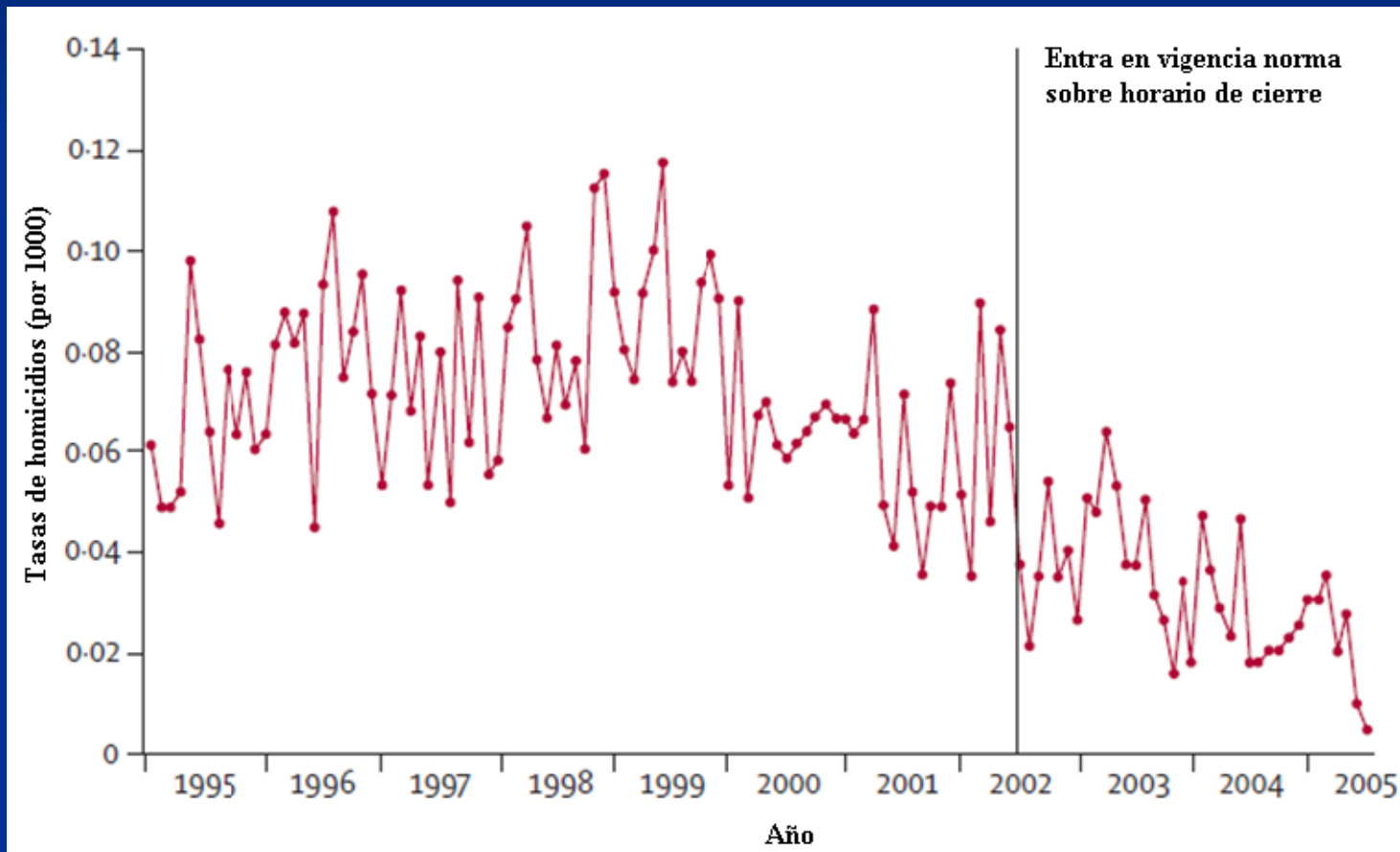
Resumen

- Los impuestos al alcohol son un instrumento atractivo de las políticas sobre consumo de alcohol porque pueden usarse tanto para generar ingresos directos como para reducir los daños relacionados con el alcohol.
- La desventaja más importante de aumentar los impuestos al alcohol es el contrabando y la producción ilegal dentro del país.

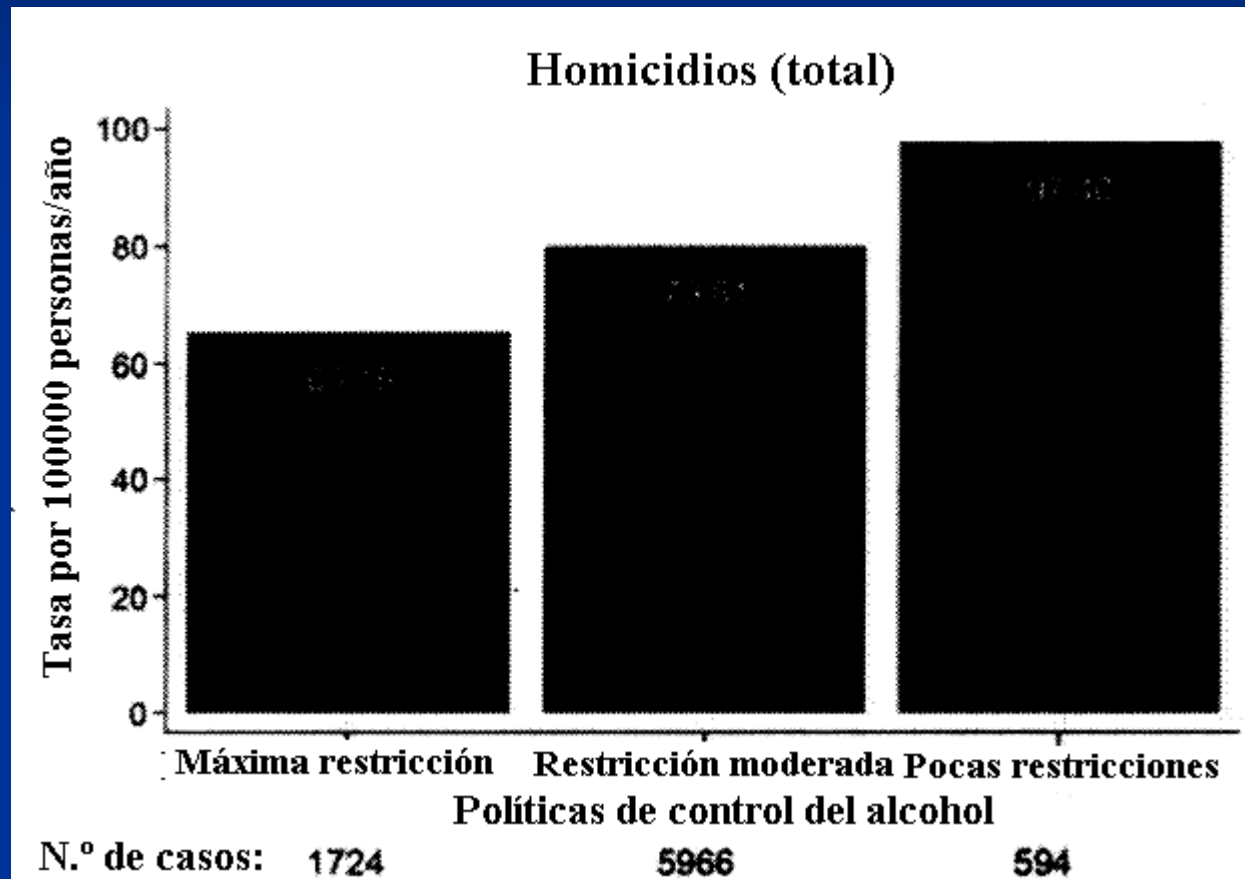
Control de la disponibilidad

- Las restricciones sobre la disponibilidad pueden tener efectos significativos en los países o comunidades donde estas medidas cuentan con apoyo popular.
- Para los jóvenes, las leyes que elevan la edad legal mínima para consumir alcohol reducen las ventas de alcohol y los problemas relacionados.
- El costo de restringir la disponibilidad física del alcohol es bajo con respecto a los costos que representa para la salud las consecuencias del consumo de bebidas alcohólicas, en especial cuando este es elevado.
- Entre los efectos adversos se encuentran el aumento de las actividades del mercado informal (por ejemplo, compras transfronterizas, producción casera e importaciones ilegales).

Homicidios en Diadema, Brasil, antes y después de las normas sobre horario de cierre (1995-2005)



Homicidios y políticas de control del alcohol en Cali, Colombia 2004-2008



Fuente: Sanchez et al, 2011

Edad mínima legal para comprar alcohol

- En 1984, el Congreso estadounidense aprobó la Ley nacional sobre la edad legal mínima para comprar alcohol en Estados Unidos y se adoptó la norma de los 21 años de edad.
- El número de jóvenes que murieron en un accidente automovilístico donde estuvo involucrado un joven conductor en estado de ebriedad ha disminuido casi 63%



Prohibición de consumo en espacios públicos

- Una reducción drástica en los arrestos, las agresiones y las expulsiones de un estadio universitario de fútbol americano tras una prohibición de las ventas de alcohol
- 86% de las comunidades canadienses que adoptaron políticas formales sobre el consumo de alcohol experimentaron una disminución de problemas tales como el consumo, las peleas y el vandalismo entre menores de edad

Otras estrategias para reducir la disponibilidad del alcohol y los daños relacionados con el alcohol

- Operaciones de “toque en el hombro”
- "Patrullas de fiesta"
- Prohibición de cerveza en barril
- Prohibición de entrega de alcohol a domicilio
- "Actividades libres de alcohol"

Restricciones a la comercialización de bebidas alcohólicas

- La comercialización del alcohol es una industria de alcance mundial
- A las marcas de bebidas alcohólicas se les hace publicidad a través de la TV, la radio, la prensa escrita, promociones en los puntos de venta e Internet
- Sólidos datos científicos muestran que la exposición a la publicidad del alcohol entre los más jóvenes:
 - reduce la edad en la cual comienzan a beber
 - aumenta el consumo



Diferentes políticas

- Cero normativas
- Autocontrol de la industria
- Conjunto de normativas
- Prohibiciones parciales
- Prohibiciones totales

Control de la promoción del alcohol: códigos voluntarios de control

- Restricciones voluntarias en el contenido de la publicidad y la exposición en los mercados
- Reclamos evaluados por juntas designadas por la misma industria
- Los productores de cerveza y licores violan sistemáticamente los códigos voluntarios de control en términos de exposición a los jóvenes, contenido objetable y procesamiento de reclamos
- Estudios realizados en varios países

Código de publicidad y comercialización

(Beer Institute)

Los materiales de publicidad o comercialización deben evitar elementos que atraigan principalmente a personas que no han cumplido la edad mínima prevista en la ley para consumir alcohol.

Fotos de *fans* de la página en Facebook de Bud Light



Foto de *fans* en de la página en Facebook de Bud Light Lime

¿Publicidad responsable?

México



Política modelo: Loi Evin

Francia 1991

- Define bebidas alcohólicas (Vol. 1,2%)
- Prohíbe la publicidad dirigida a jóvenes
- Prohíbe la publicidad en cine y televisión
- Prohíbe el patrocinio de eventos culturales y deportivos
- Solo se permite publicidad en la prensa para adultos, las vallas y la radio
- Los mensajes y las imágenes solo pueden referirse a las cualidades de los productos, como su origen, composición y producción, por ejemplo

Resumen

- Existe un aumento significativo en la comercialización del alcohol, especialmente en los mercados emergentes.
- Los niveles de exposición de los jóvenes a complejas estrategias de comercialización han llegado a niveles sin precedentes.
- En varios países se ha comprobado que los códigos voluntarios de control de contenidos no son eficaces.
- A diferencia del tabaco, aún no existe ningún convenio regional o internacional que restrinja la comercialización de bebidas alcohólicas.

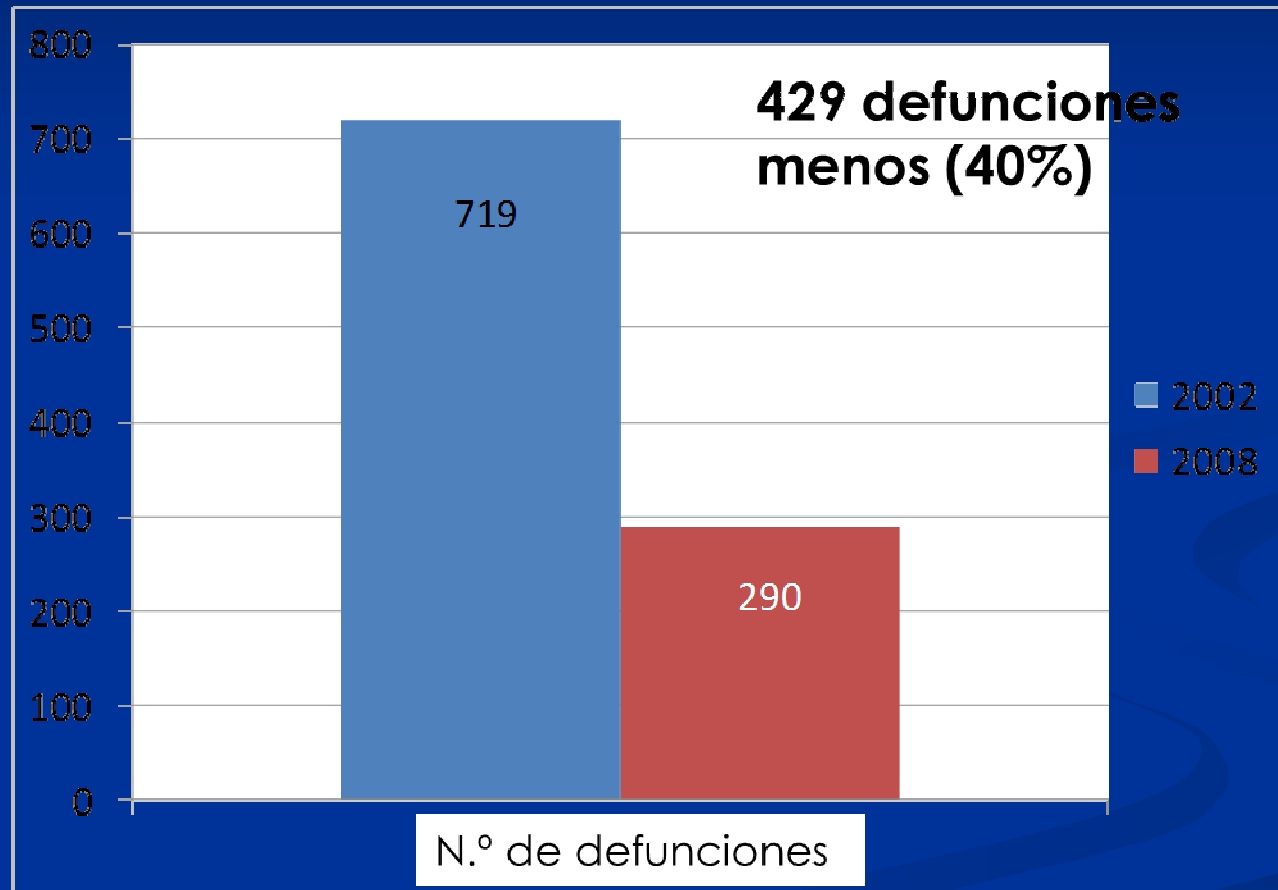
Medidas para combatir la conducción de vehículos en estado de ebriedad

- Países de altos ingresos:
 - 20% de accidentes de tránsito fatales relacionados con el consumo de alcohol
- Países de ingresos bajos y medianos:
 - Entre 50 y 60% de accidentes de tránsito fatales relacionados con el consumo de alcohol

Pruebas aleatorias de alcoholemia

- La policía detiene en forma aleatoria a los conductores y:
 - los somete a una prueba preliminar de aliento
 - exige la prueba aunque no haya sospechas de que hayan cometido una infracción o de estar involucrados en un accidente
- De hacerlas de forma muy visible y no selectiva:
 - tienen un efecto sostenido en la conducción de vehículos bajo los efectos del alcohol y los accidentes, traumatismos y defunciones relacionados con el consumo de alcohol

Efecto de las leyes relacionadas con conducir en estado de ebriedad en Ciudad de México



Medidas para combatir la conducción de vehículos en estado de ebriedad: resumen

- Producen reducciones sistemáticas de entre 5% y 30% a largo plazo.
- Los enfoques basados en la disuasión, en los que se utilizan innovaciones como las pruebas aleatorias de alcoholemia, producen menos arrestos pero reducen los accidentes de manera sustancial.
- Otra medida eficaz consiste en el uso de licencias progresivas para los conductores principiantes, con lo cual se limitan las condiciones de manejo durante los primeros años que se tiene licencia de conducir.

Nuevos Avances en la Prevención de los Problemas Relacionados con el Alcohol

- Detección, intervención breve y derivación a tratamiento
- Servicios especializados para personas con dependencia del alcohol
- Servicios de desintoxicación
- Terapia individual y de grupo para mantener la abstinencia
- Terapia farmacológica

Intervenciones breves para bebedores de alto riesgo no dependientes

- Consta de una a tres sesiones de orientación o asesoramiento en entornos médicos generales
- Tras intervenciones breves con bebedores empedernidos no alcohólicos se observan reducciones clínicamente significativas en el comportamiento frente al consumo y en los problemas relacionados con el alcohol



Servicios especializados para personas con dependencia del alcohol

- Esquemas de desintoxicación para evitar síndromes de abstinencia severos
- Terapia individual y de grupo para ayudar a mantener la abstinencia
- Asociaciones de ayuda mutua para brindar apoyo a recuperaciones a largo plazo

Consideraciones en torno a los costos

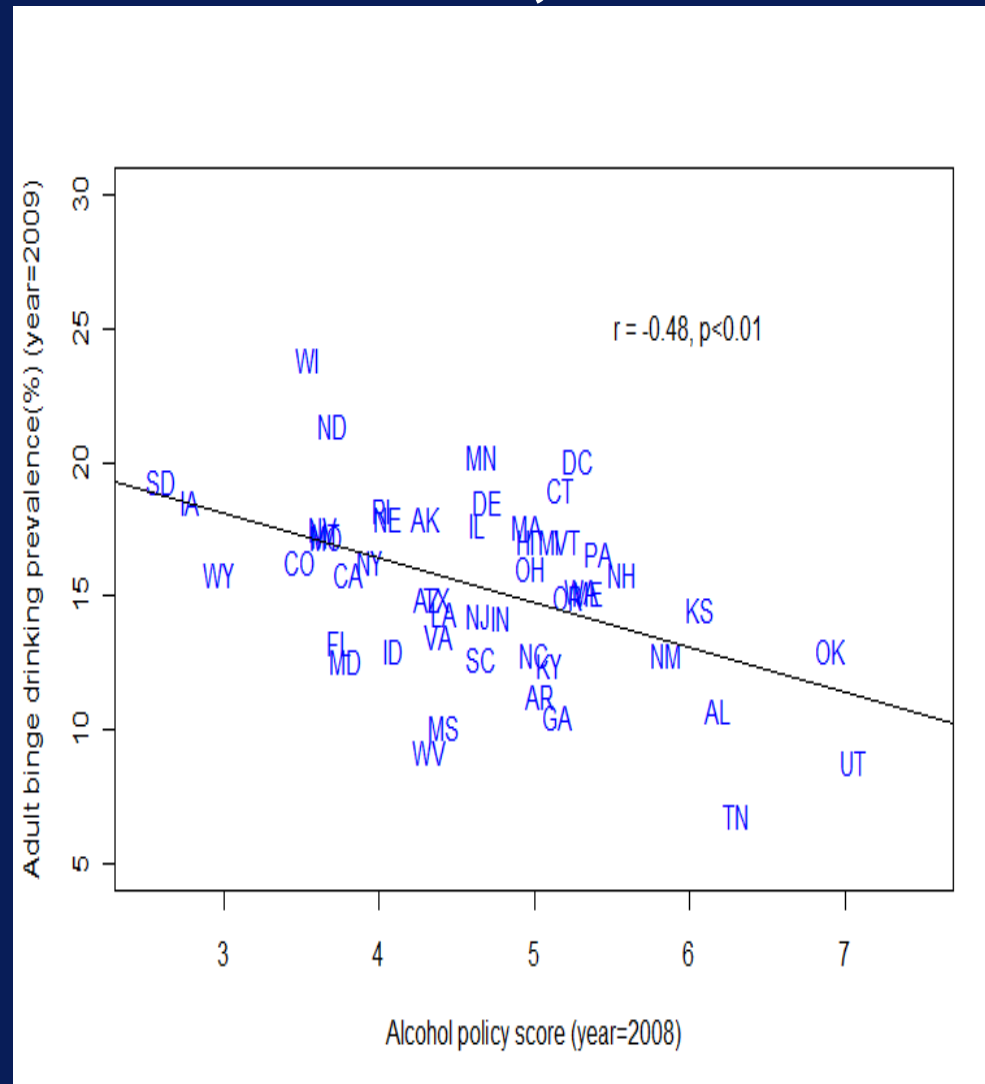
- ¿Las personas sometidas a tratamiento por dependencia del alcohol tienen menos gastos por atención médica posteriormente?
- ¿Algunos entornos o modalidades de tratamiento son más eficaces en costos que otros, es decir, dan resultados similares a un costo menor?
- ¿Son más eficaces los tratamientos más costosos?

Implicaciones para la política de salud pública

- Propagación de programas de detección de problemas e intervención breve en la atención primaria
- Desarrollo de sistemas integrados de suministro de servicios de tratamiento
- Apoyo a una extensa disponibilidad de los programas de ayuda mutua



Valoracion del Entorno politico y prevalencia de consumo excesivo en adultos , EEUU



Modelo de Salud Publica para Enfermedades Inducidas por Corporaciones

**Agente: la
industria de alcohol**



**Entorno: Donde la
exposicion ocurre**

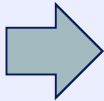
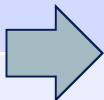
**Recipiente:
Poblacion
Vulnerable**



Prácticas Corporativas que favorecen el consumo excesivo

- Diseño del producto: incremento del contenido de alcohol, más fácil para consumir (azucaradas), ventas a jóvenes
- Mercadeo: incrementa las ventas para grupos vulnerables tal como mujeres y jóvenes
- Distribución : alcohol más accesible al consumidor
- Precios: incrementa ventas, lucros, market share
- Influencia política: afecta el entorno para las decisiones políticas

Que si ha aprendido sobre como las politicas de alcohol funcionan?

OBJETIVO		POLICY
Limitar disponibilidad economica		Impuestos, control de precios
Limitar disponibilidad fisica		Monopolios estatales, restricciones de edad, controles de horarios, dias, locales y densidad
Limites de la disponibilidad social		Restringir el contexto del consumo
Penalizaciones y presion social		Medidas contra conducir bajo alcohol; intervenciones breves; tratamiento
Reducir la atractividad psicologica		Restricciones del mercadeo

Desafios para los paises

- Falta de politicas efectivas
- Falta de investigacion sobre las politicas (estudios hechos en paises desarrollados)
- Falta de una voz fuerte de la sociedad civil que presione por politicas efectivas
- Temor del impacto economico de las politicas de control del alcohol
- Oposicion a politicas efectivas por parte de la industria (y promocion de politicas inefectivas)
- Cultura de consumo excesivo
- Piramide poblacional

Como superar los desafios

- Colaborar con organizaciones internacionales tal como la OPS y la OMS
- Fortalecer la capacidad de investigacion
- Monitorar y evaluar las actividades de la industria
- Desarrollar politicas sobre los conflictos de interes para los gobiernos, academia, ONGs, profesionales de salud
- Desarrollar redes nacionales, regionales y mundiales para alcohol y las politicas publicas

Conclusiones

- Los problemas de alcohol pueden ser minimizados o prevenidos utilizando se una respuesta coordinada y sistematica.
- Las politicas de alcohol que limitan el acceso a las bebidas, promueven conducir sin alcohol, incrementan la edad legal para compra de bebidas, limitan la exposicion al mercadeo y incrementan los precios son capaces de reducir el dano relacionado al alcohol
- En la mayoria de los paises, regulacion del asequibilidad, disponibilidad del alcohol, y promocion del alcohol son las estrategias mas costo-efectivas, pero la fiscalizacion de las leyes de conduccion bajo el alcohol y aporte de tratamiento y las intervenciones breves tambien son necesarias
- Las politicas efectivas producen ganos en la salud y Effective interventions produce a favorable health return for son costo efectivas