



PLAN ESTRATÉGICO DEPARTAMENTAL DE CALIDAD DE AGUA

Comité de Cuenca de la
Laguna del Cisne

05 de Noviembre de 2014

© 2014 Google
Image © 2014 2000' Aviation Systems
Image © 2014 DigitalGlobe

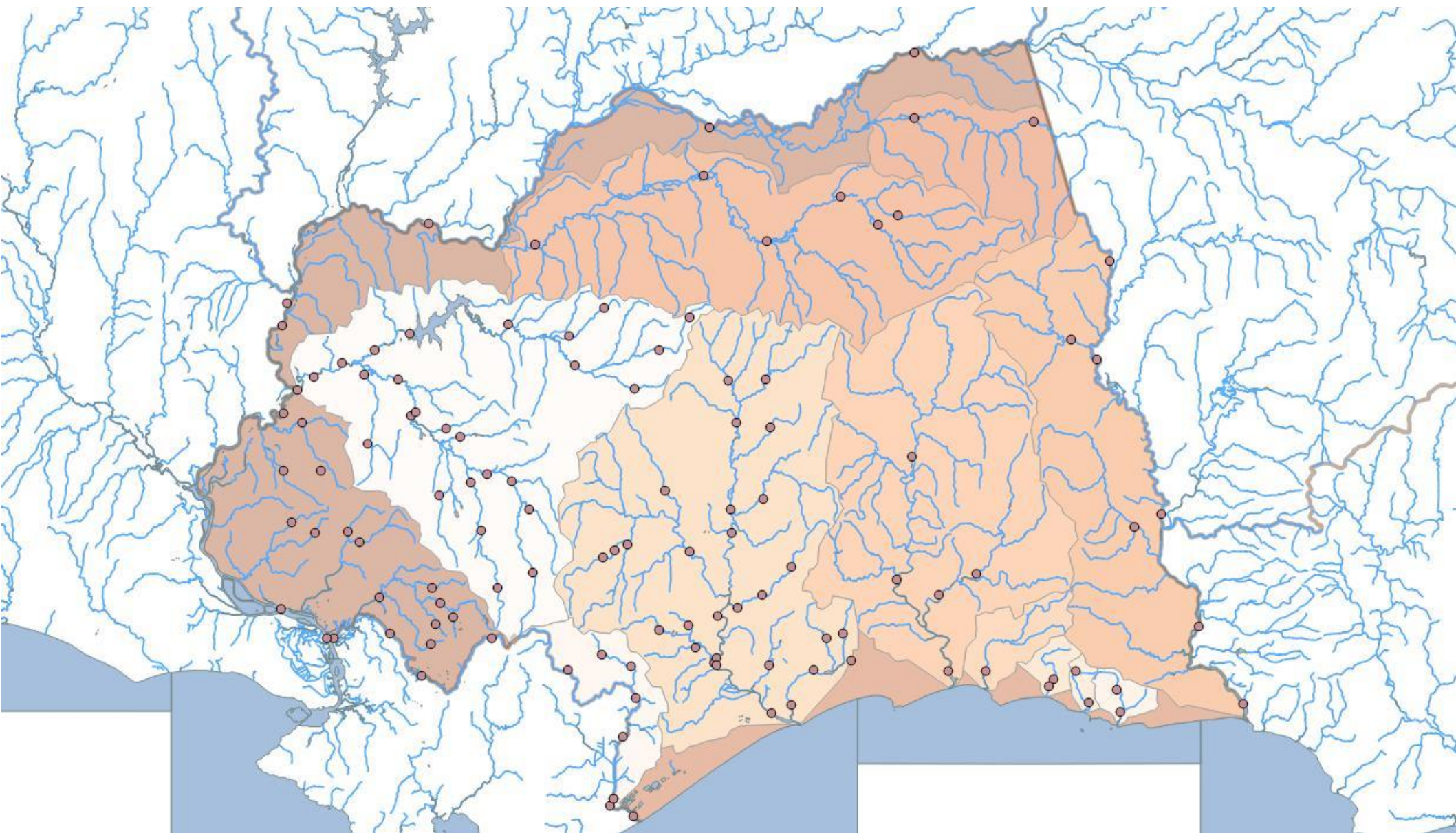
Objetivo estratégico

“Desarrollar un enfoque integral que logre capitalizar la información disponible (bibliográfica y de monitoreo ambiental) y generar la información adicional necesaria, para conocer la estructura y el funcionamiento de los sistemas acuáticos canarios.”

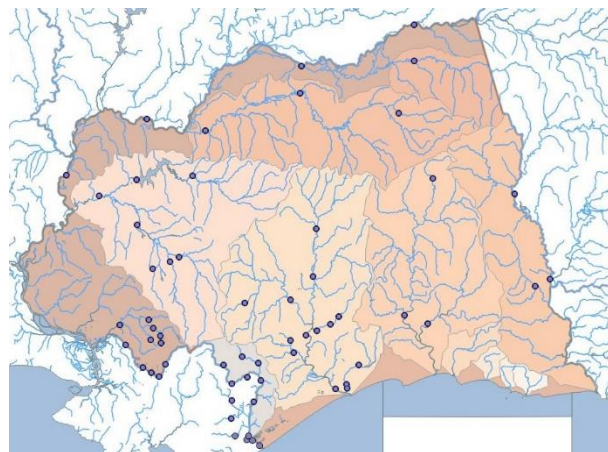
Objetivos específicos:

- “Realizar un seguimiento y control permanente de la calidad de agua de los recursos hídricos del Departamento de Canelones”
- “Determinar una línea de base de la calidad ambiental de los sistemas acuáticos del Departamento”

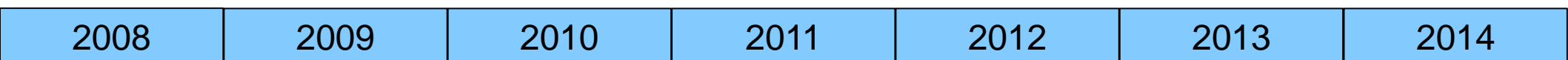
Monitoreo 2008-2009



PLAN ESTRATÉGICO DEPARTAMENTAL DE CALIDAD DE AGUA



**CAMPAÑA DE
MONITOREO
2014-2015**



Ley
18308

Directrices
Departamentales

SDAP



**Cautelares de exclusión
de actividades en el
uso del suelo
en las cuencas hídricas
de Canelones**

Monitoreo 2014-2015

- 2 campañas:
 - Agosto-octubre 2014
 - Marzo-mayo 2015
- Más de 100 puntos en ríos y arroyos, cubriendo todo el Departamento
- Monitoreo de Laguna del Cisne
- 17 parámetros evaluados



MEDIDAS CAUTELARES

Categorización cautelar como suelo rural productivo:

100 metros del álveo de los lagos de Canelón Grande, Laguna del Cisne y canal adyacente de Laguna del Cisne

40 m del borde de máxima crecida del Río Santa Lucía

20 m del arroyo Vejigas y afluentes y Arroyo Sarandí

Medidas de protección:

1. Queda prohibido el laboreo y el uso o manipulación de agroquímicos
2. Presentación de descripciones actualizadas del uso del suelo por parte de los propietarios