

INFORME DE SITUACIÓN Y PRONÓSTICO HIDROLÓGICO N°3

Rio Cuareim en ascenso pero con muy baja probabilidades de generar inundaciones en Artigas

Fecha y hora de emisión: viernes, 09 de mayo de 2025

Próxima actualización: sábado, 10 de mayo de 2025

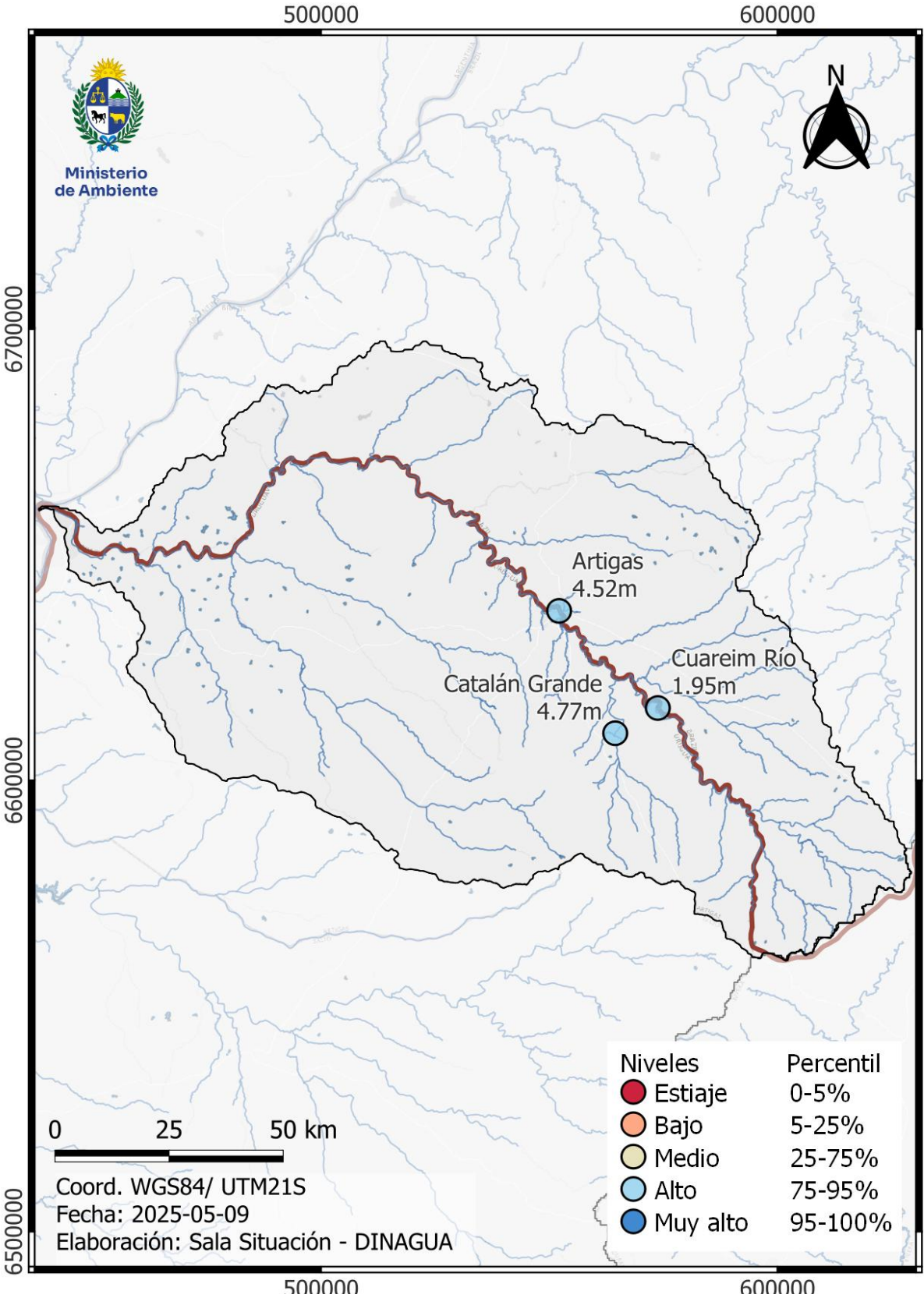
NOTA: Este informe fue elaborado con la información y datos disponible en la fecha y hora de emisión de este informe.



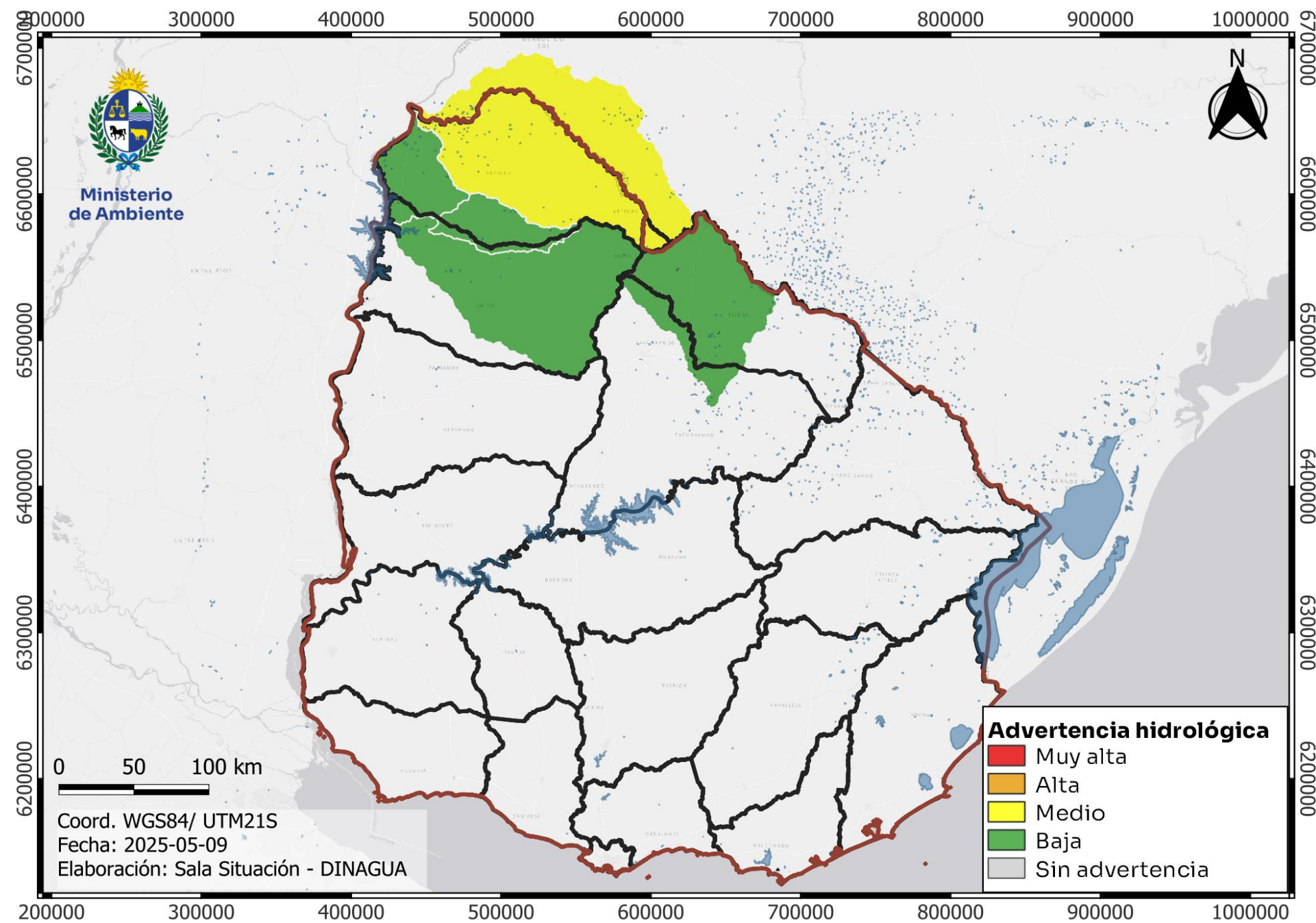
**Ministerio
de Ambiente**

PRONÓSTICO HIDROLÓGICO CUENCA DEL RÍO CUAREIM

NIVELES REGISTRADOS				
Estación	Nivel actual (m, cero local)	Tasa incremento (cm/hora)	Tendencia	Cota de seguridad
Cuareim Río	1.95	12.0	Sube	
Catalán Grande	4.77		Baja	
Artigas	4.52	15.0	Sube	10.2
PRECIPITACIONES REGISTRADAS				
Las precipitaciones diarias promedio en la cuenca del río Cuareim durante los últimos días fueron las siguientes:				
<ul style="list-style-type: none">viernes, 09 de mayo de 2025: 27,1 mmjueves, 08 de mayo de 2025: 40.7 mmmiércoles, 07 de mayo de 2025: 0.6 mm				
PRECIPITACIONES PRONOSTICADAS				
De acuerdo con los modelos numéricos de precipitación GFS y GEFS se prevé los siguientes acumulados de lluvia en la cuenca				
<ul style="list-style-type: none">sábado, 10 de mayo de 2025: 6.5 mmdomingo, 11 de mayo de 2025: 0.0 mmlunes, 12 de mayo de 2025: 0.0 mm				
NIVELES MÁXIMOS APROXIMADOS PARA LOS PRÓXIMOS DÍAS				
Estación	Nivel máximo pronosticado para los próximos días		Fecha aproximada de ocurrencia	
Cuareim Río	Menor a 4.60 m		Entre 9 y 10 mayo	
Catalán Grande	-		-	
Artigas	Menor a 8.20 m		Entre 10 y 11 mayo	
PRONÓSTICO HIDROLÓGICO				
Durante los últimos 3 días registró en promedio 68.4 mm en la cuenca del río Cuareim, con valores puntuales máximo de 85 mm en la parte alta de la cuenca. Las precipitaciones más fuertes se registraron en la cuenca vecina al río Cuareim (Ibicuí) que transita en río Grande do Sul (Brasil). Actualmente, se encuentra en ascenso el río Cuareim en las estaciones Artigas y Cuareim río, sin embargo, se reduce la probabilidad de inundaciones en zona de vivienda en Artigas y la probabilidad de superar la cota de aviso (8 metros) es baja al momento de emitir este informe. Se espera que la onda de crecida llegue entre mañana y el domingo, pero no se espera mayores inconvenientes en la actividad cotidiana de la ciudad de Artigas.				
RECOMENDACIONES AL SINAE				
Mantener el monitoreo en la red de estaciones de nivel del río Cuareim.				



ADVERTENCIA HIDROLÓGICA POR REGIONES HIDROGRÁFICA



MENSAJES CLAVES

- Río Cuareim en ascenso siendo el escenario mas desfavorable el que se puedan generar inundaciones en la zona del paseo 7 de setiembre en Artigas. La probabilidad a inundar zonas de viviendas es muy baja.
- Se encuentra en ascenso el nivel del río Tacuarembó, el cual no se prevé que pueda generar algún impacto considerable.
- Río Arapey se encuentra en ascenso debido a las precipitaciones registrada en los últimos días.