

INFORME DE SITUACIÓN Y PRONÓSTICO HIDROLÓGICO N°1

Se registra incrementos moderados de nivel del río Cuareim con posibilidad de afectación a infraestructura de la ciudad de Artigas

Fecha y hora de emisión: martes, 07 de abril de 2026

Próxima actualización: miércoles, 08 de abril de 2026

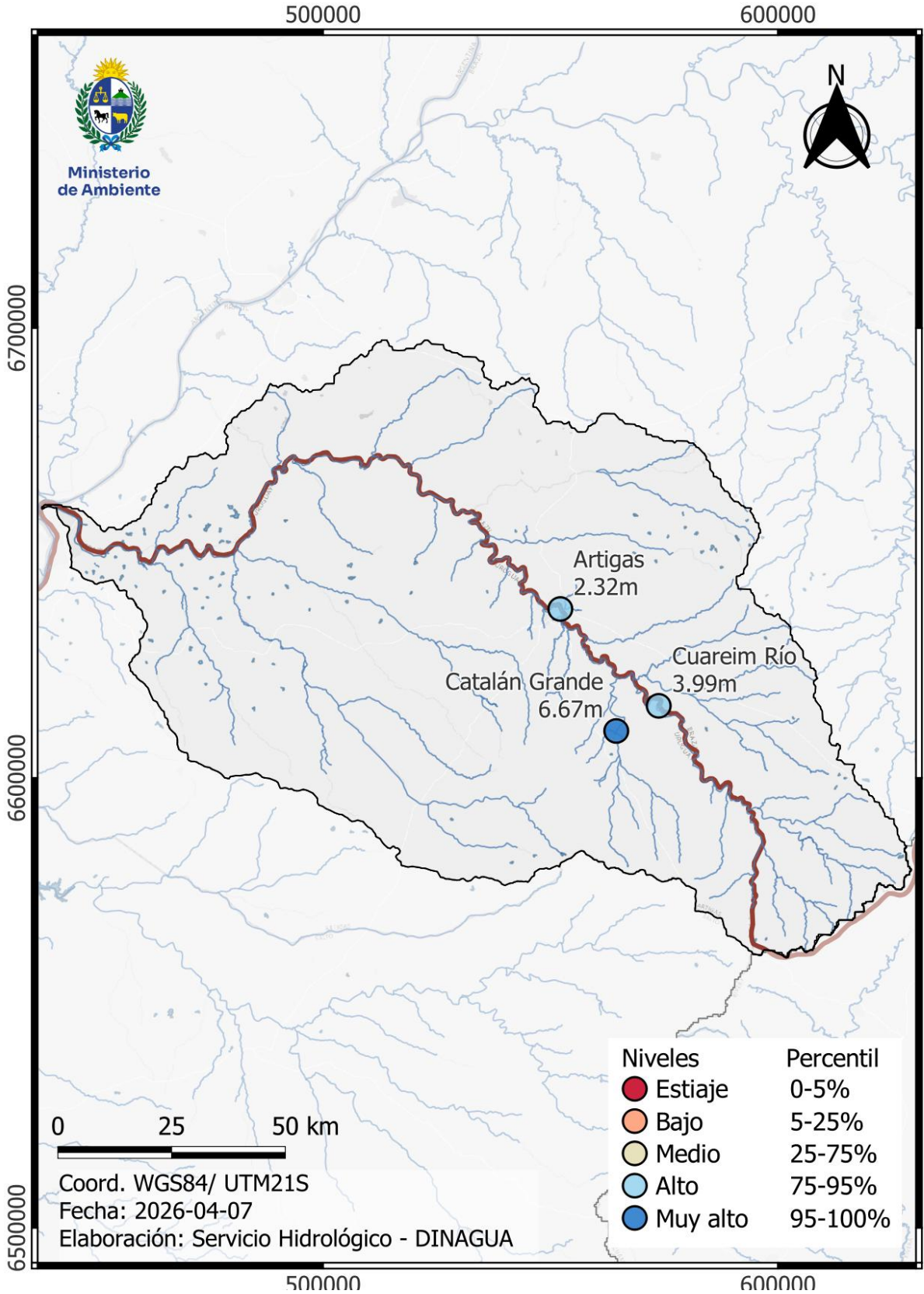
NOTA: Este informe fue elaborado con la información y datos disponible en la fecha y hora de emisión de este informe.



**Ministerio
de Ambiente**

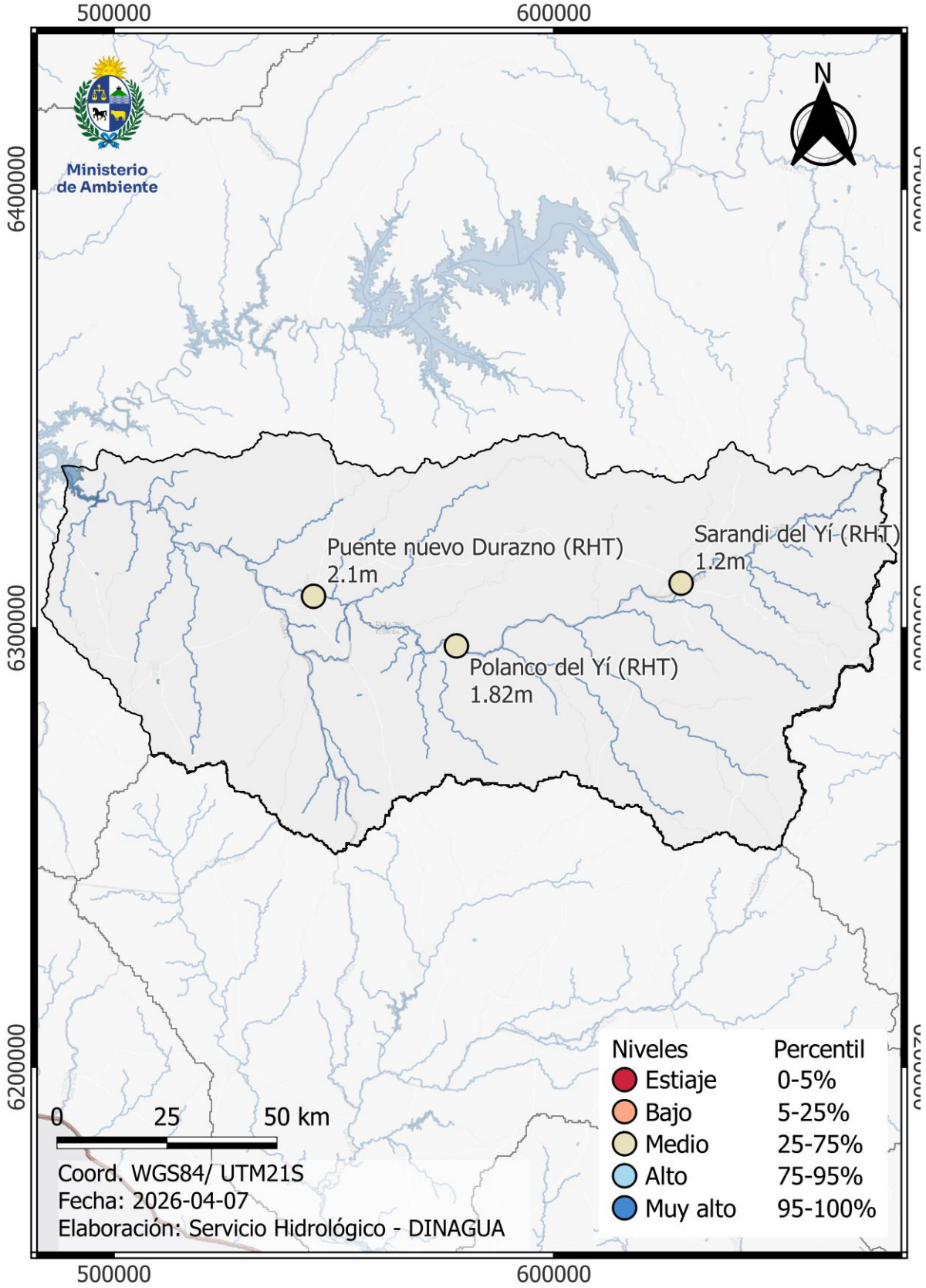
PRONÓSTICO HIDROLÓGICO CUENCA DEL RÍO CUAREIM

NIVELES REGISTRADOS				
Estación	Nivel actual (m, cero local)	Tasa incremento (cm/hora)	Tendencia	Cota de seguridad
Cuareim Río	3.99	55.0	Sube	
Catalán Grande	6.67	33.0	Sube	
Artigas	2.32	2.0	Sube	10.2
PRECIPITACIONES REGISTRADAS				
Las precipitaciones diarias promedio en la cuenca del río Cuareim durante los últimos días fueron las siguientes:				
<ul style="list-style-type: none">● <u>martes, 07 de abril de 2026:</u> 74.1 mm● <u>lunes, 06 de abril de 2026:</u> 0.8 mm● <u>domingo, 05 de abril de 2026:</u> 16.6 mm				
PRECIPITACIONES PRONOSTICADAS				
De acuerdo con los modelos numéricos de precipitación GFS y GEFS se prevé los siguientes acumulados de lluvia en la cuenca				
<ul style="list-style-type: none">● <u>miércoles, 08 de abril de 2026:</u> 33.0 mm● <u>jueves, 09 de abril de 2026:</u> 0.0 mm● <u>viernes, 10 de abril de 2026:</u> 0.0 mm				
NIVELES MÁXIMOS APROXIMADOS PARA LOS PRÓXIMOS DÍAS				
Estación	Nivel máximo pronosticado para los próximos días		Fecha aproximada de ocurrencia	
Cuareim Río	11.64 m		08 Abril	
Catalán Grande	10.0 m		07 y 08 Abril	
Artigas	Entre 9.0 a 10.5 m		08 Abril	
PRONÓSTICO HIDROLÓGICO				
En las últimos días se han registrado precipitaciones abundante (alrededor de 100 mm) en la cuenca del río Cuareim hasta Artigas. Actualmente se registra incrementos moderados de nivel en las estaciones aguas arriba de la ciudad de Artigas. En base a este escenario y a las lluvias que se registran actualmente, se espera incrementos moderados de nivel en el río Cuareim en Artigas que pueden superar la cota de aviso (8.00 m) en la madrugada de 8 de abril 2026 y generar inundaciones en la zona del paseo 7 de setiembre y estadio Matias González. Asimismo, existe la posibilidad de que el nivel del río se aproxime a la cota de seguridad (10.2 m) establecido en la ciudad de Artigas, generando inundaciones en zona de vivienda de trama urbana.				
RECOMENDACIONES AL SINAE				
Estar preparados ante la posibilidad de afectaciones en la zona del paseo 7 de setiembre y alrededores de estadio Matias González. Así como estar vigilantes a la posibilidad de generarse impactos en zona de vivienda en la ciudad de Artigas				

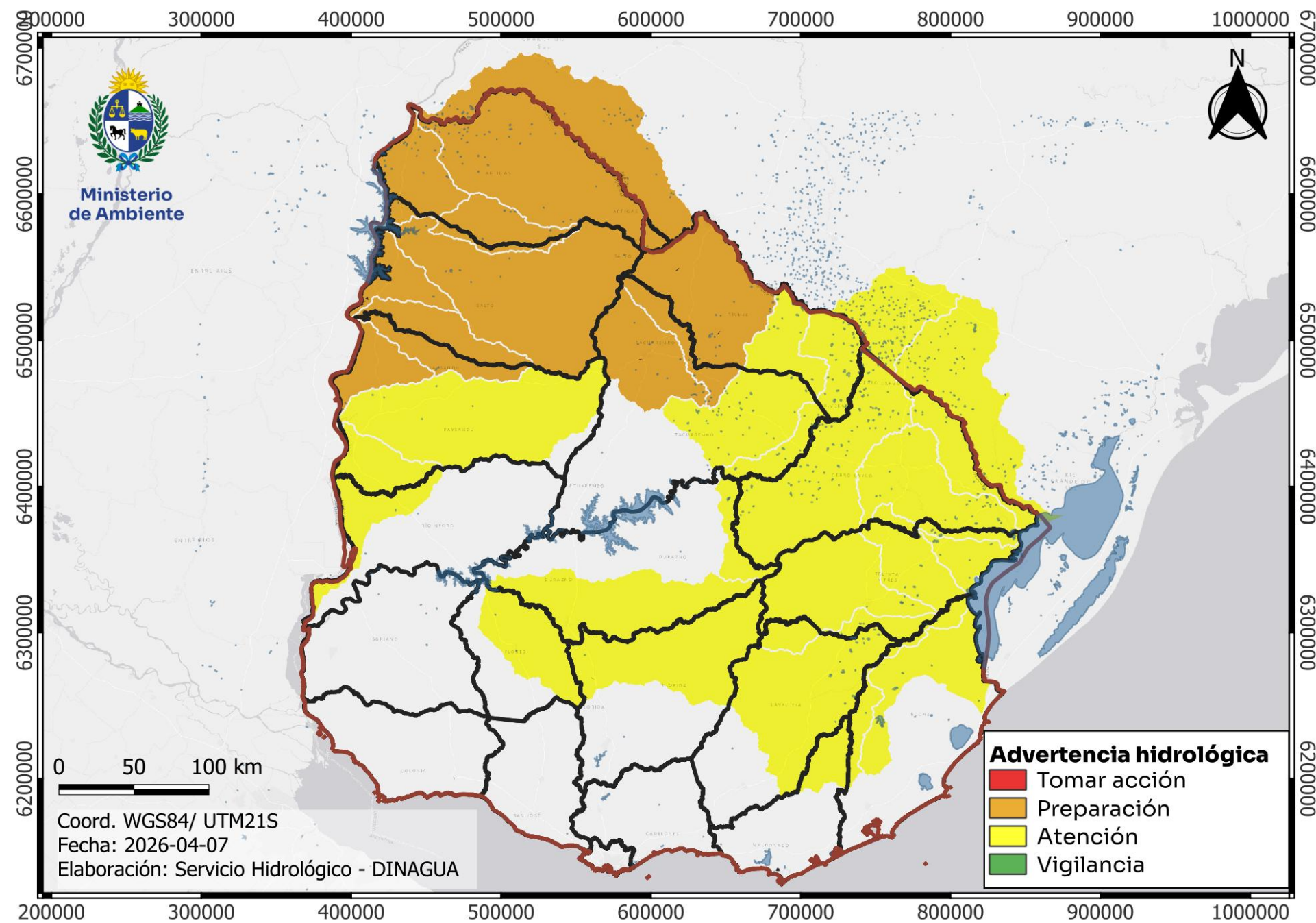


PRONÓSTICO HIDROLÓGICO CUENCA DEL RÍO YÍ

NIVELES REGISTRADOS				
Estación	Nivel actual (m, cero local)	Tasa incremento (cm/hora)	Tendencia	Cota de seguridad
Sarandí del Yí	1.2	None	Baja	-
Polanco del Yí	1.82	None	Baja	-
Durazno Puente Viejo	0.26	0.0	Permanece	8.20
Durazno Puente Ruta 5	2.1	0.0	Permanece	9.63
PRECIPITACIONES REGISTRADAS				
Las precipitaciones diarias promedio en la cuenca del río Yí durante los últimos días fueron las siguientes:				
<ul style="list-style-type: none">● <u>martes, 07 de abril de 2026:</u> 9.7 mm● <u>lunes, 06 de abril de 2026:</u> 0.0 mm● <u>domingo, 05 de abril de 2026:</u> 1.1 mm				
PRECIPITACIONES PRONOSTICADAS				
De acuerdo con los modelos numéricos de precipitación GFS y GEFS se prevé los siguientes acumulados de lluvia en la cuenca				
<ul style="list-style-type: none">● <u>miércoles, 08 de abril de 2026:</u> 50.0 mm● <u>jueves, 09 de abril de 2026:</u> 0.0 mm● <u>viernes, 10 de abril de 2026:</u> 0.0 mm				
NIVELES MÁXIMOS APROXIMADOS PARA LOS PRÓXIMOS DIAS				
Estación	Nivel máximo pronosticado para los próximos días		Fecha aproximada de ocurrencia	
Sarandí del Yí	Menor a 3.00 m		09 y 10 abril	
Polanco del Yí	Entre 5.0 y 6.0 m		Entre 10 y 11 abril	
Durazno Puente Viejo	Entre 3.0 y 6.0 m		Entre 10 y 11 abril	
Durazno Puente Ruta 5	Entre 3.8 a 7.0 m		Entre 10 y 11 abril	
PRONÓSTICO HIDROLÓGICO				
En las últimas horas se registraron bajos acumulados de precipitación en la cuenca del río Yí, donde en las últimas 72 horas se acumularon 10.8 mm. Actualmente, el nivel del río Yí se mantiene constante en la ciudad de Durazno. Considerando las lluvias pronosticadas y los niveles registrados en las estaciones de monitoreo, existe la posibilidad de nuevos incrementos de nivel en los próximos días. El escenario más desfavorable es que el nivel del río se aproxime a la cota de aviso (6.05 m en puente viejo) con leves inundaciones en la zona de camping de la ciudad de Durazno				
RECOMENDACIONES AL SINAE				
Estar vigilantes a los acumulados de lluvia en las próximas 24 horas y registro de niveles de la red hidrométrica en la cuenca				



ADVERTENCIA HIDROLÓGICA POR SUBCUENCAS HIDROGRÁFICAS



MENSAJES CLAVES

- **Advertencia Naranja:** Debido a las condiciones de suelo y las lluvias registradas se espera incrementos de nivel moderados en los ríos que transitan en los departamentos de Artigas, Salto, Rivera y Tacuarembó,
- **Advertencia Naranja:** Río Cuareim en Artigas se espera que pueda generar inundaciones en la zona de paseo 7 de setiembre y estadio Matías González. No se descarta aún llegar a cota de seguridad (10.2 m) lo que podría llegar a inundar zonas de viviendas.
- **Advertencia Amarilla:** Debido a las lluvias pronosticadas se recomienda estar atentos a incrementos de nivel en los ríos y arroyos que transitan en los departamentos de Cerro Largo, Rivera, Treinta y Tres, Durazno y Rocha.