



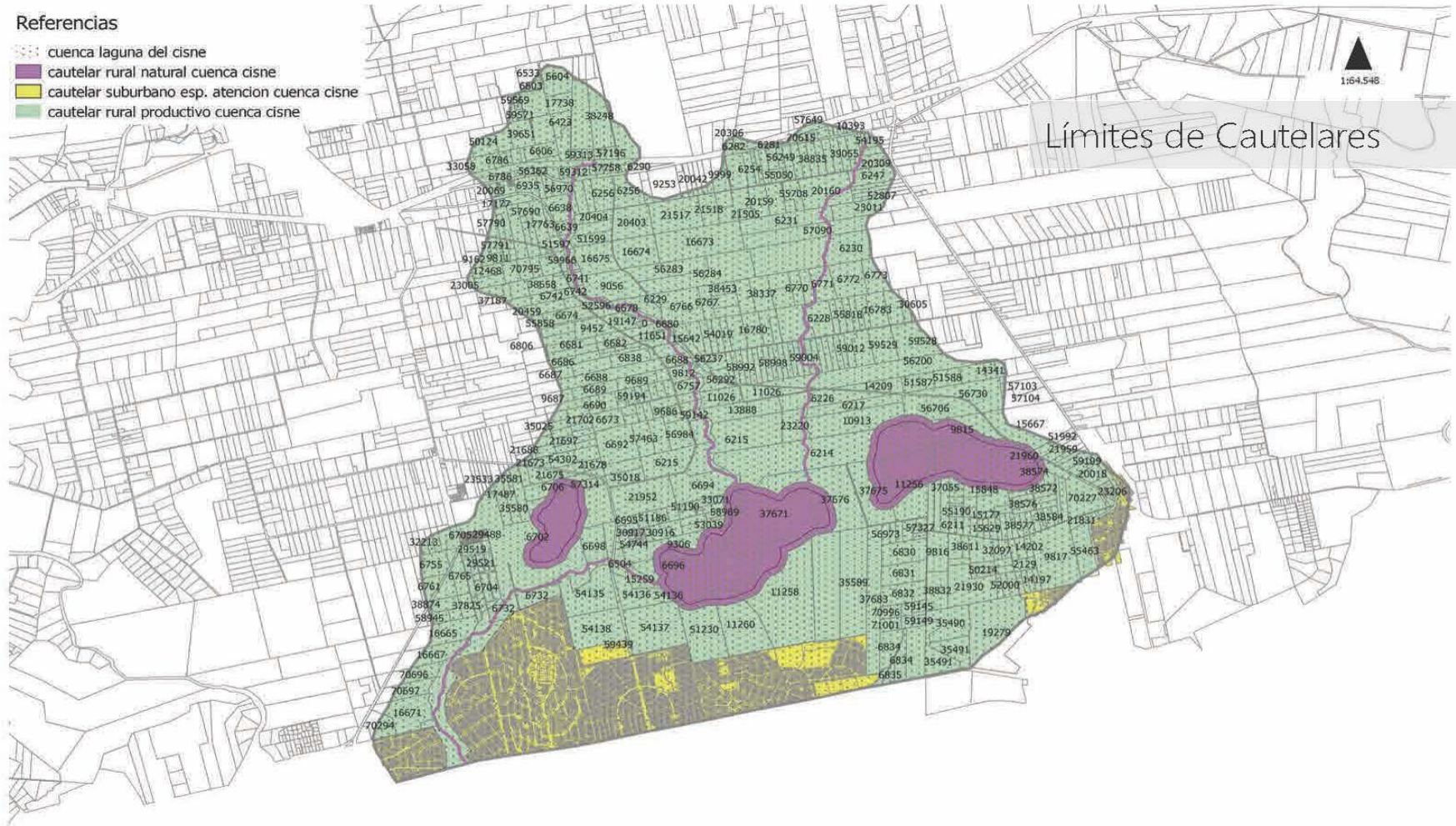


*Vivir,  
trabajar  
y disfrutar  
Canelones*

# CARTOGRAFIA - Actual Res. 2885

## Referencias

-  cuenca laguna del cisne
-  cautelar rural natural cuenca cisne
-  cautelar suburbano esp. atencion cuenca cisne
-  cautelar rural productivo cuenca cisne



Revisamos la cartografía en un proceso fuertemente participativo

Tres sesiones sub comisión - realizo informe de resultado en la última sesión de la comisión de cuenca

Se logró la redefinición del área de la cuenca.

# CARTOGRAFIA

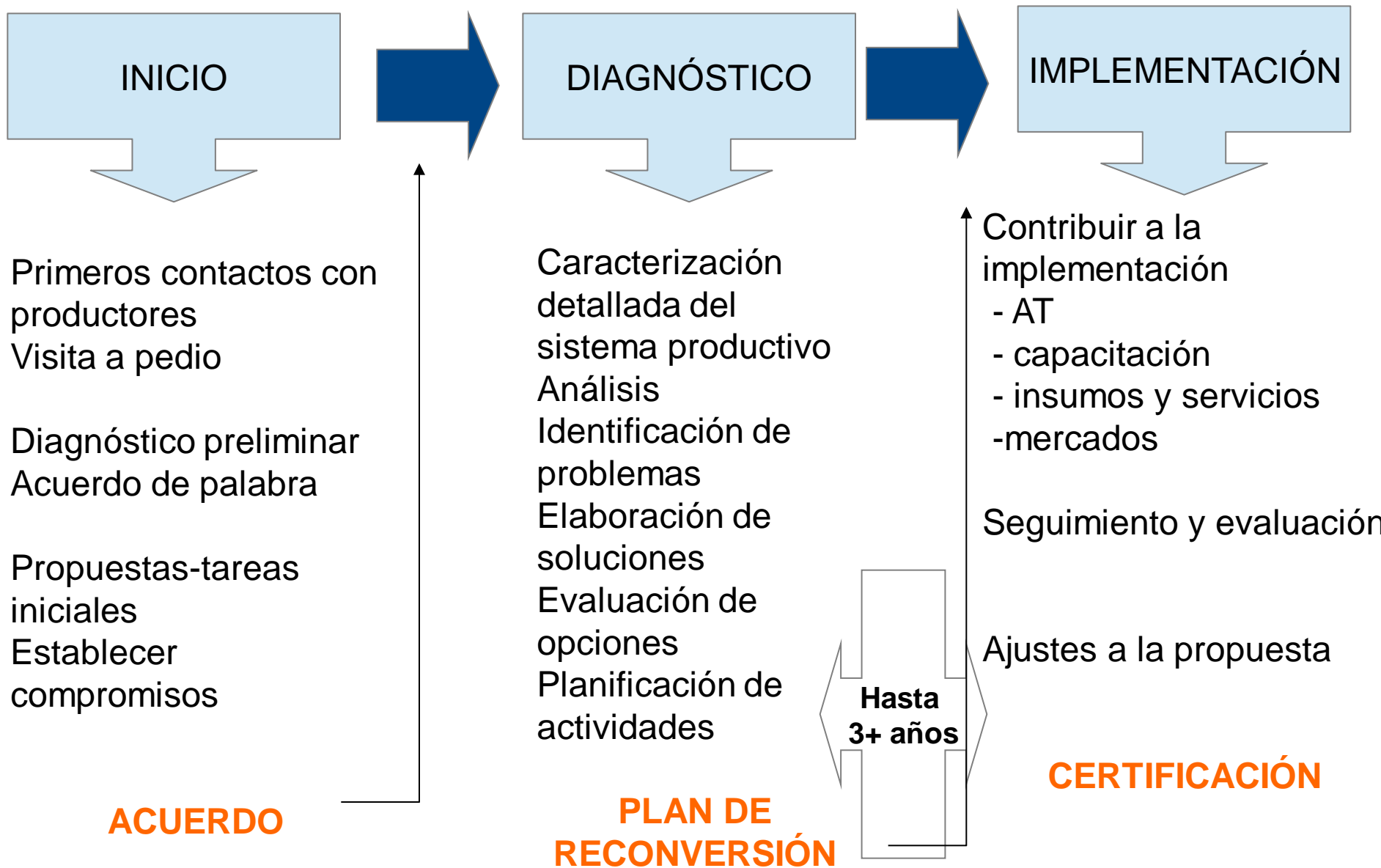


Se definió un fuerte plan de Monitoreo, que tiene como objetivo realizar el seguimiento del estado ambiental de la cuenca, con especial énfasis en la calidad de las aguas superficiales y ecosistemas claves.

Se procurara detectar tempranamente el surgimiento de problemáticas ambientales, así como potenciales riesgos sanitarios, asociados a calidad de agua y pérdida de biodiversidad; de la misma forma de trabajará para mantener la vigilancia frente a acciones que generen afectación ambiental, a través de la implementación de estrategias de monitoreo a largo plazo.

Se realizara Censo de productores los días  
21, 22 y 23 de julio de 9 a 18 hrs en  
Chinchilla

# Fases del proceso de reconversión productiva predial





- 1 - Se hicieron 2 reuniones: 2 y 17 de junio
- 2 - Participaron más de 50 productores y representantes del sector
- 3 - Se discutieron temas vinculados a la reglamentación cautelar con vinculación directa con los sistemas productivos agropecuarios y de otros sectores.
- 4 - Se presentaron propuestas de modificación por parte de los productores

## Síntesis

Mantener la prohibición de fumigación área y con maquinaria autopropulsada (mosquito).

Definir procedimientos para aprobar y controlar la aplicación de agroquímicos con equipos con depósitos mayores a 50 litros

Mantener el marco de “un proceso de reconversión productiva” que en un plazo de 3 años nos lleve a una cuenca