



Comisión de Cuenca Río Santa Lucía

6ª Sesión

17 /Julio/ 2015



MVOTMA

Ministerio de Vivienda
Ordenamiento Territorial
y Medio Ambiente

DINAGUA

Dirección Nacional
de Aguas

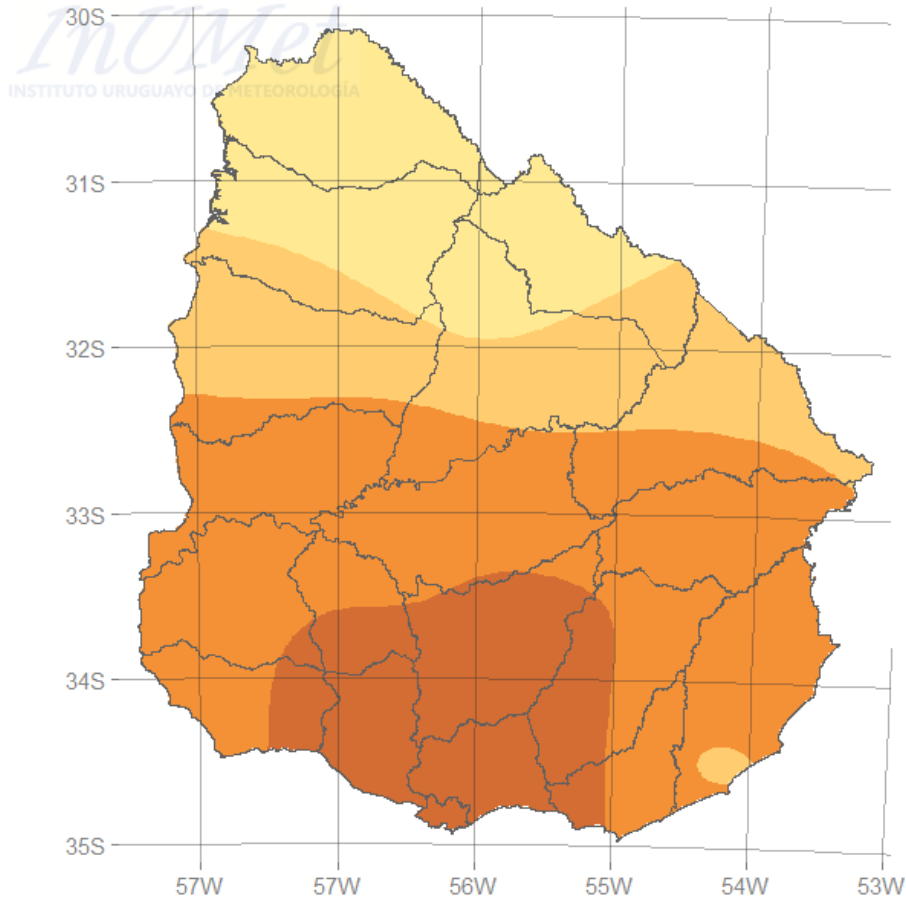
Situación hidrológica

Cuenca Río Santa Lucía

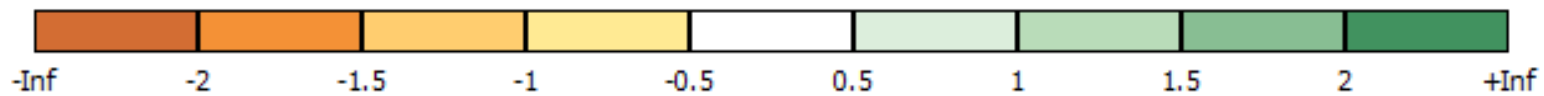
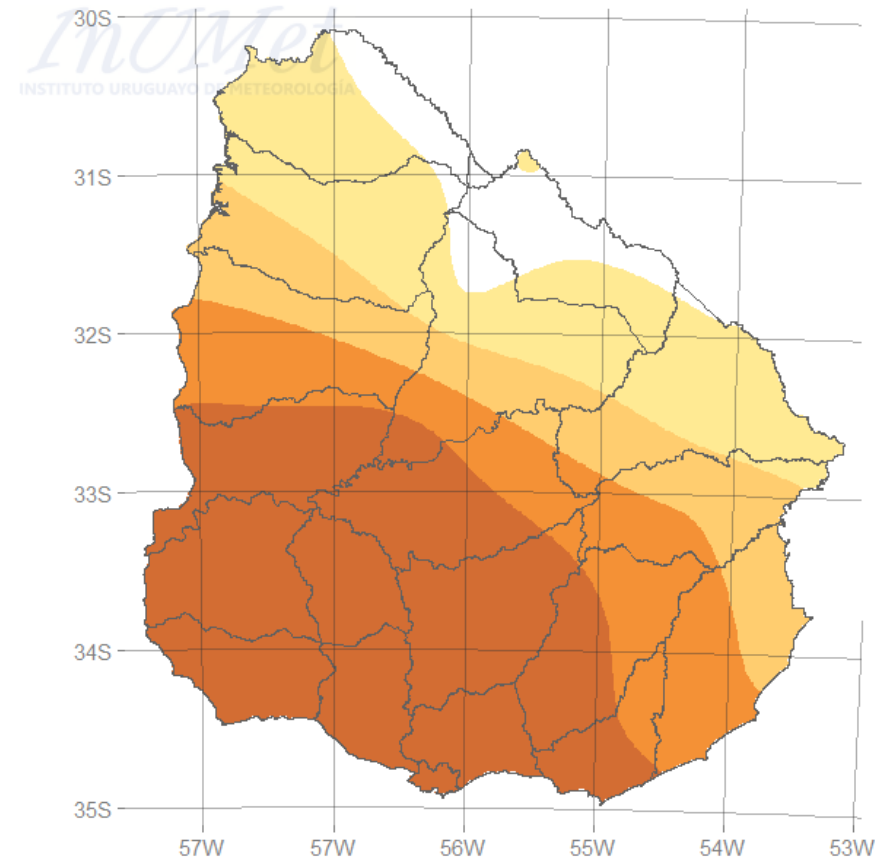
Informe situación de escasez hídrica

Índice Estandarizado de Precipitación

Abril a Junio



Mayo a Julio

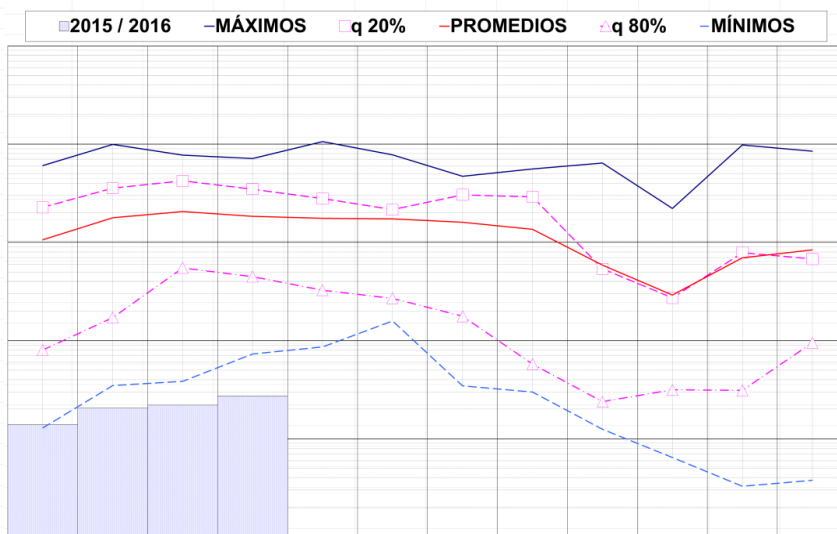
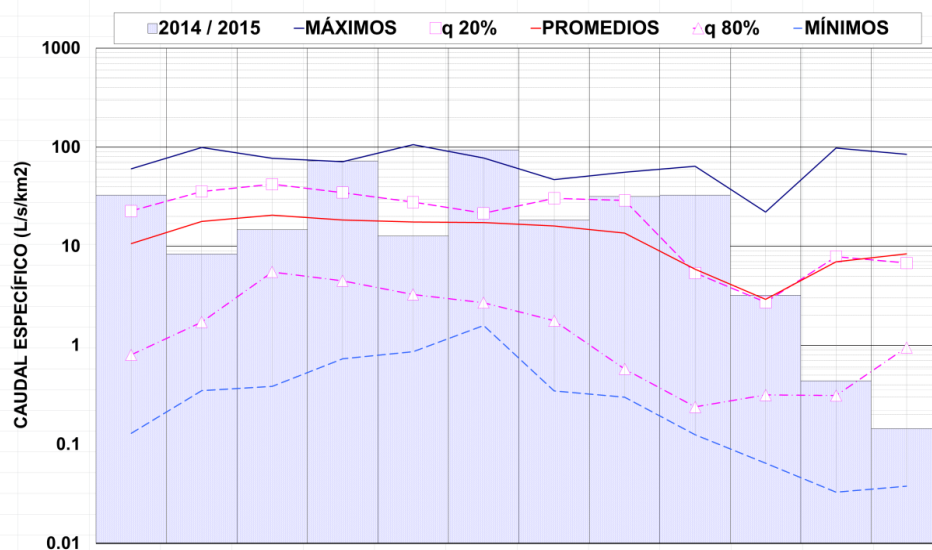


MVOTMA
Ministerio de Vivienda
Ordenamiento Territorial
y Medio Ambiente

DINAGUA
Dirección Nacional
de Aguas

Caudales registrados (histórico 2014/15)

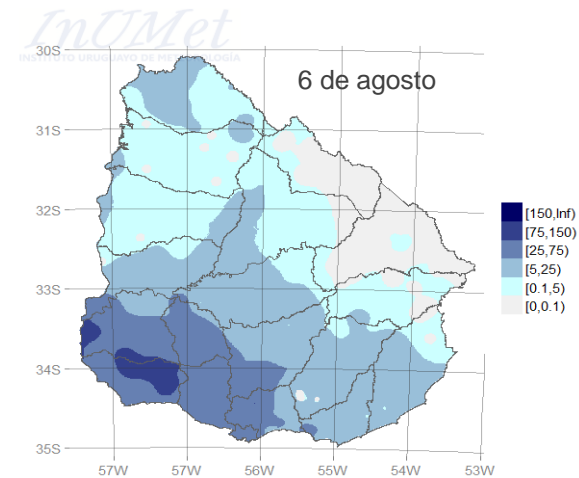
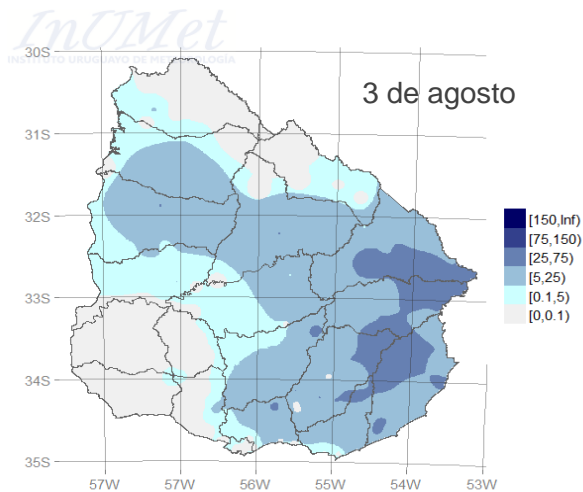
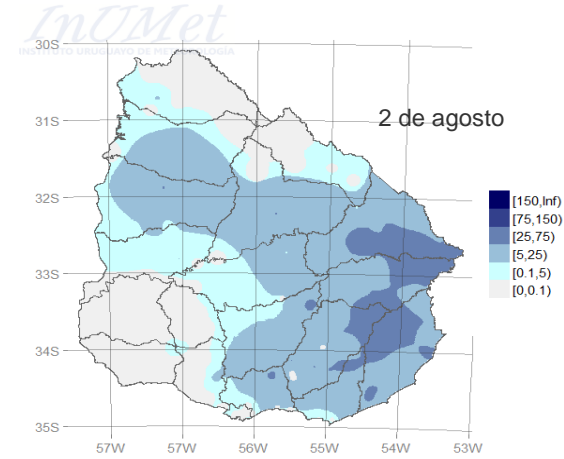
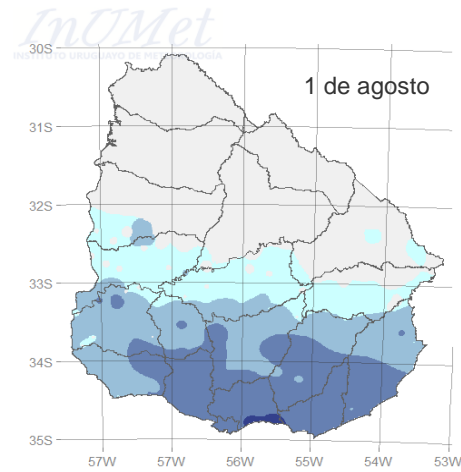
RÍO SANTA LUCÍA CHICO - 53.1 FLORIDA (RUTA 5)



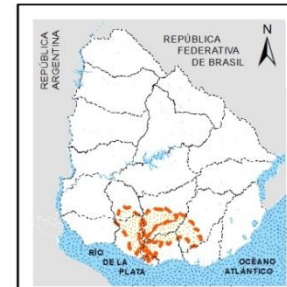
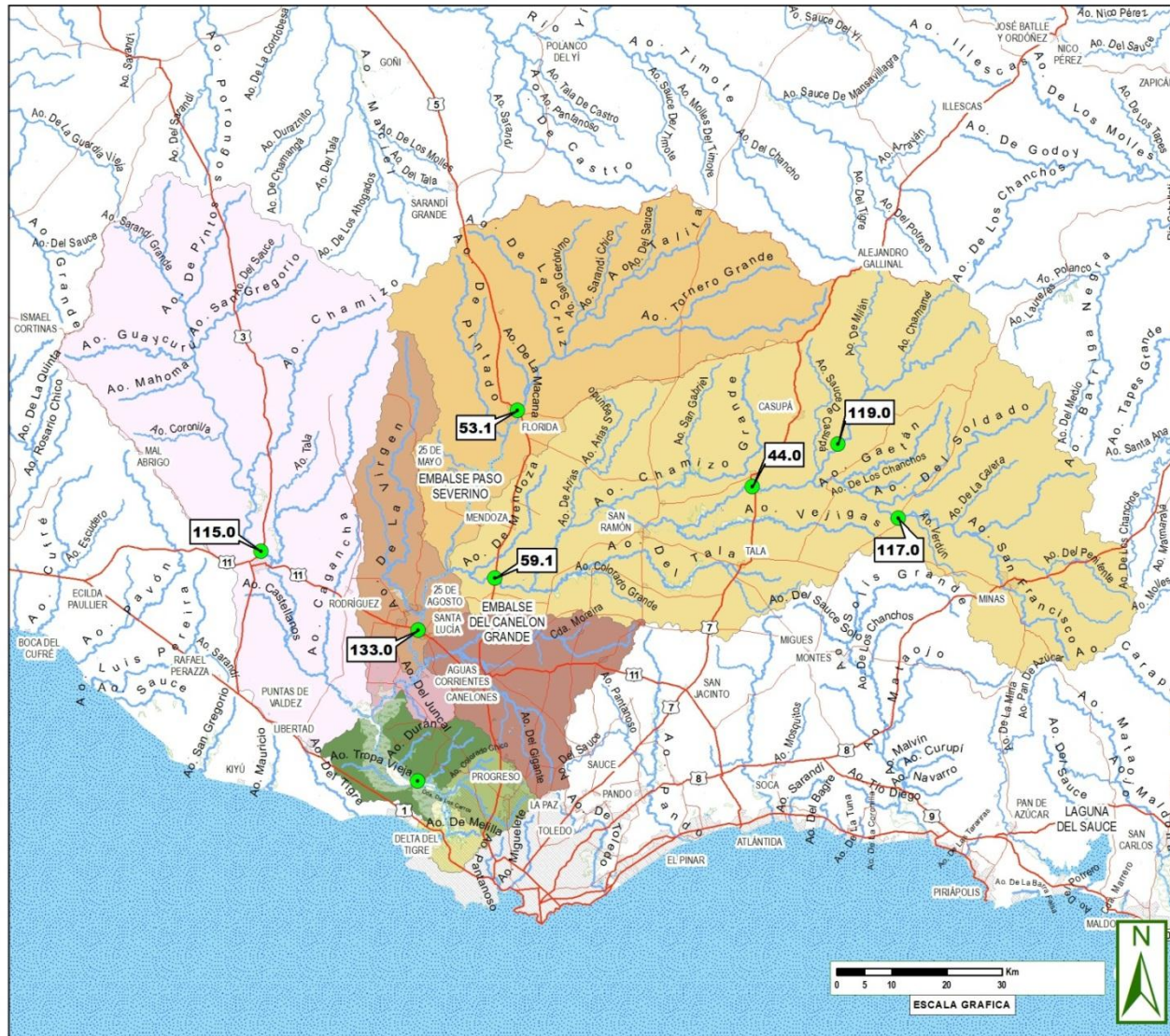
	ABR	MAY	JUN	JUL	AGO	SET	OCT	NOV	DIC	ENE	FEB	MAR	ABR	MAY	JUN	JUL	AGO	SET	OCT	NOV	DIC	ENE	FEB	MAR	ANUAL
cm MÁX	105.8	174.3	134.9	125.2	185.3	136.5	82.4	97.5	112.2	38.9	171.3	148.1	105.8	174.3	134.9	125.2	185.3	136.5	82.4	97.5	112.2	38.9	171.3	148.1	185.3
cm 20%	39.7	62.4	74.0	60.9	48.7	37.6	53.3	50.7	9.4	4.8	13.7	11.8	39.7	62.4	74.0	60.9	48.7	37.6	53.3	50.7	9.4	4.8	13.7	11.8	
cm	18.6	31.2	36.0	32.2	30.8	30.3	28.0	23.8	10.3	5.1	12.2	14.7	18.6	31.2	36.0	32.2	30.8	30.3	28.0	23.8	10.3	5.1	12.2	14.7	22.8
cm 80%	1.4	3.0	9.6	7.8	5.7	4.7	3.1	1.0	0.4	0.6	0.5	1.7	1.4	3.0	9.6	7.8	5.7	4.7	3.1	1.0	0.4	0.6	0.5	1.7	
cm MÍN	0.2	0.6	0.7	1.3	1.5	2.8	0.6	0.5	0.2	0.1	0.1	0.1	0.2	0.6	0.7	1.3	1.5	2.8	0.6	0.5	0.2	0.1	0.1	0.1	0.1
2014 / 2015	57.4	14.7	25.6	127.2	22.2	164.3	32.0	55.5	57.3	5.6	0.8	0.3	0.2	0.4	0.4	0.5	#N/A	#N/A	#N/A	#N/A	#N/A	#N/A	#N/A	#N/A	#N/A

Informe situación de escasez hídrica

Lluvias diarias de los primeros días de agosto 2015

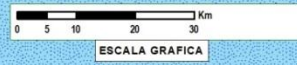


Informe situación de escasez hídrica



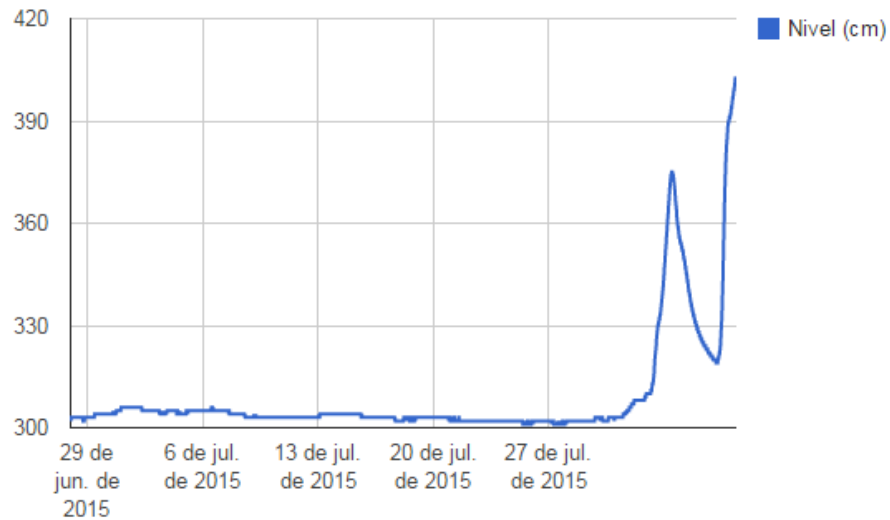
CATÁLOGO DE ESTACIONES HIDROMÉTRICAS

SUBCUENCAS 60 A 61

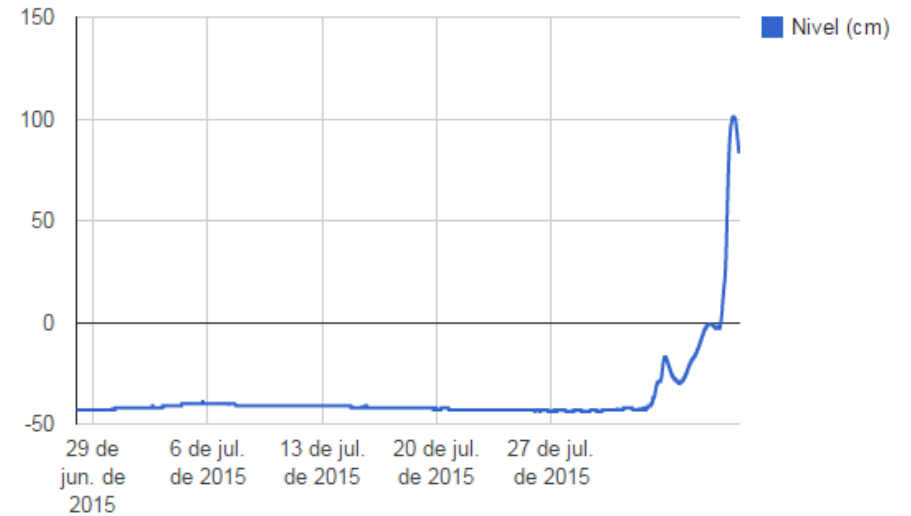


Registros de niveles

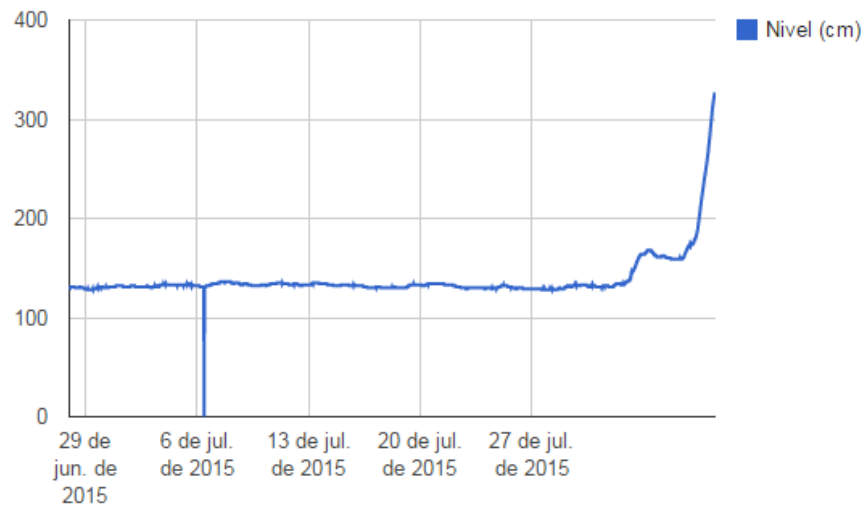
Estadísticas del nivel del canal: Paso Roldan



Estadísticas del nivel del canal: Paso Pache



Estadísticas del nivel del canal: Santa Lucia





MVOTMA

Ministerio de Vivienda
Ordenamiento Territorial
y Medio Ambiente

DINAGUA

Dirección Nacional
de Aguas

muchas gracias