

A topographic map of the Santa Lucía river basin in Uruguay, outlined in red. The map shows the river network and surrounding terrain with color-coded elevation. The text is centered over the basin.

**CUENCAS HIDROGRÁFICAS
y EL DERECHO HUMANO AL AGUA
LA CUENCA DEL RÍO SANTA LUCÍA**

**Dra. Ana Dominguez; Ms.C. Fernando Pesce; Dr. Marcel Achkar
LD SGAT- Geografía - IECA - Facultad de Ciencias – UdelaR
Programa Uruguay Sustentable – REDES-AT**

ARTÍCULO 47:

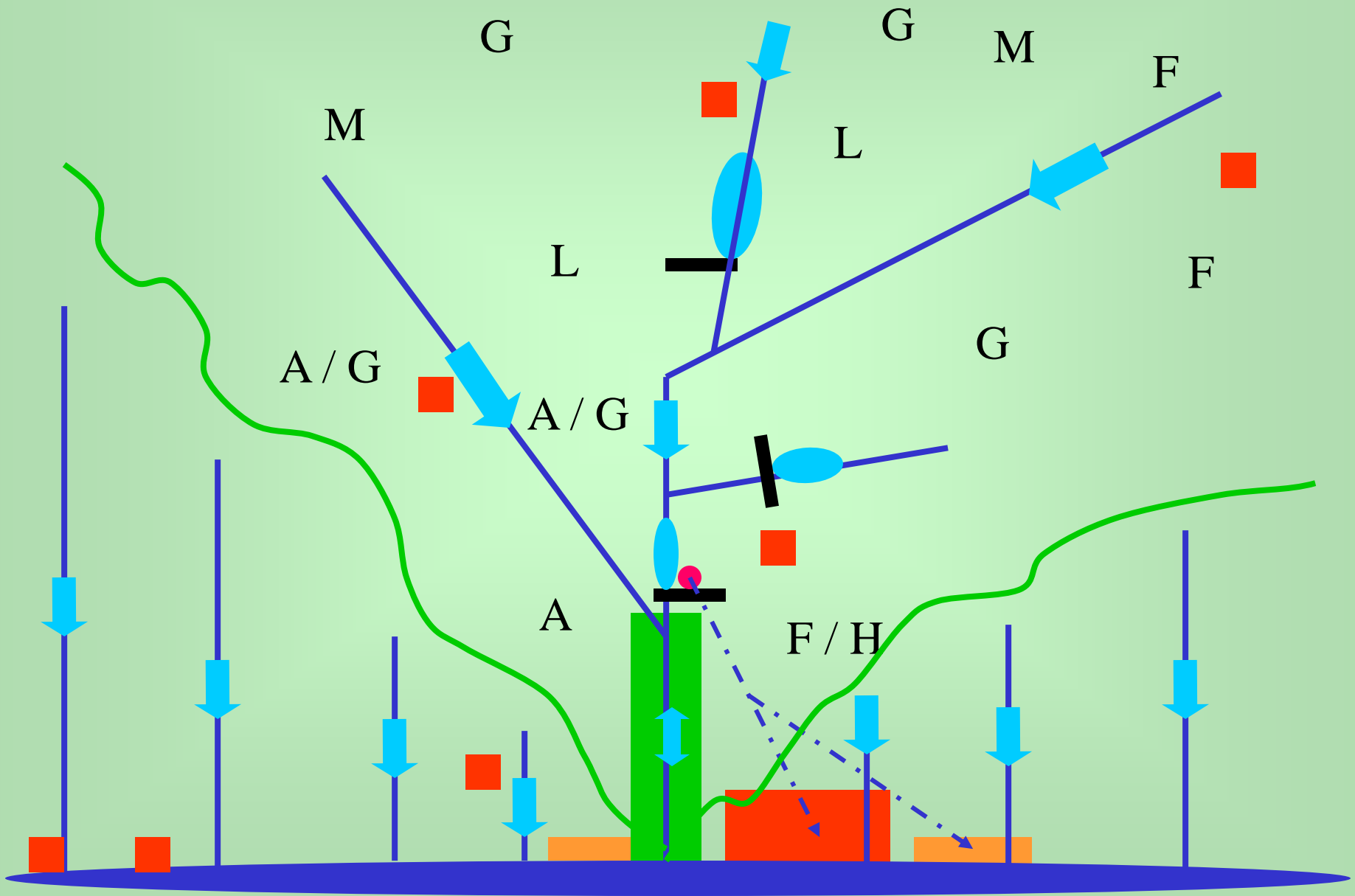
El agua es un recurso natural esencial para la vida. El acceso al agua potable y el acceso al saneamiento, constituyen derechos humanos fundamentales.

b) la gestión sustentable, solidaria con las generaciones futuras, de los recursos hídricos y la preservación del ciclo hidrológico que constituyen asuntos de interés general. Los usuarios y la sociedad civil, participarán en todas las instancias de planificación, gestión y control de recursos hídricos; estableciéndose las cuencas hidrográficas como unidades básicas.

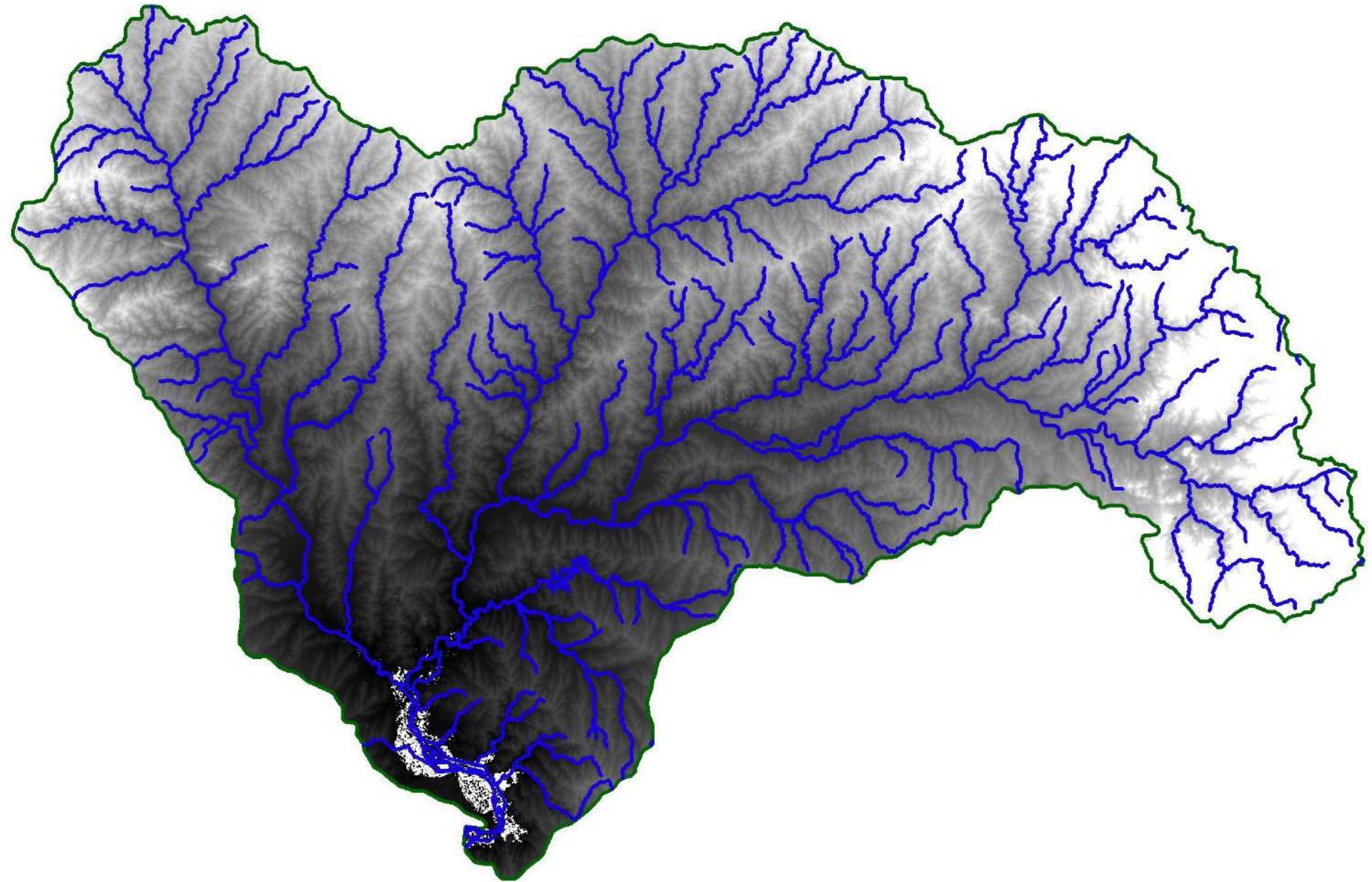
AGUA y TERRITORIO

- **La degradación del agua dulce acompaña la degradación de los territorios que la producen.**
- **La degradación del agua no solo se relaciona con el consumo de agua sino con la forma en que, se impactan los ecosistemas terrestres.**
- **La organización territorial de las actividades humanas inciden en la posibilidad de que un territorio genere agua dulce de buena calidad.**
- **Las alteraciones del territorio son consecuencia directa del conjunto de las acciones de una sociedad y por tanto la alteración de la calidad del agua**

ESQUEMA HÍDRICO DEL RÍO SANTA LUCÍA

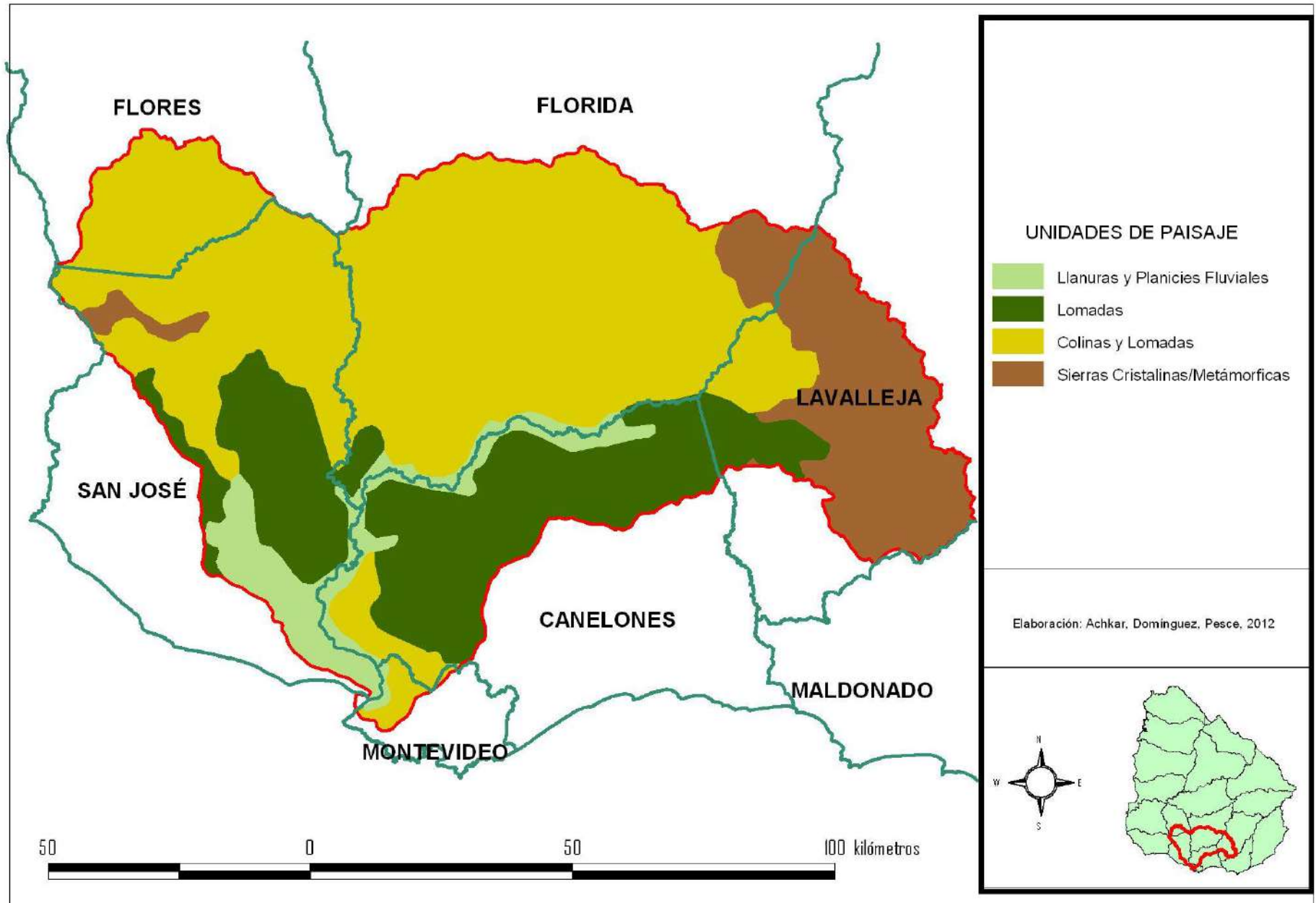


Modelo Digital de Terreno



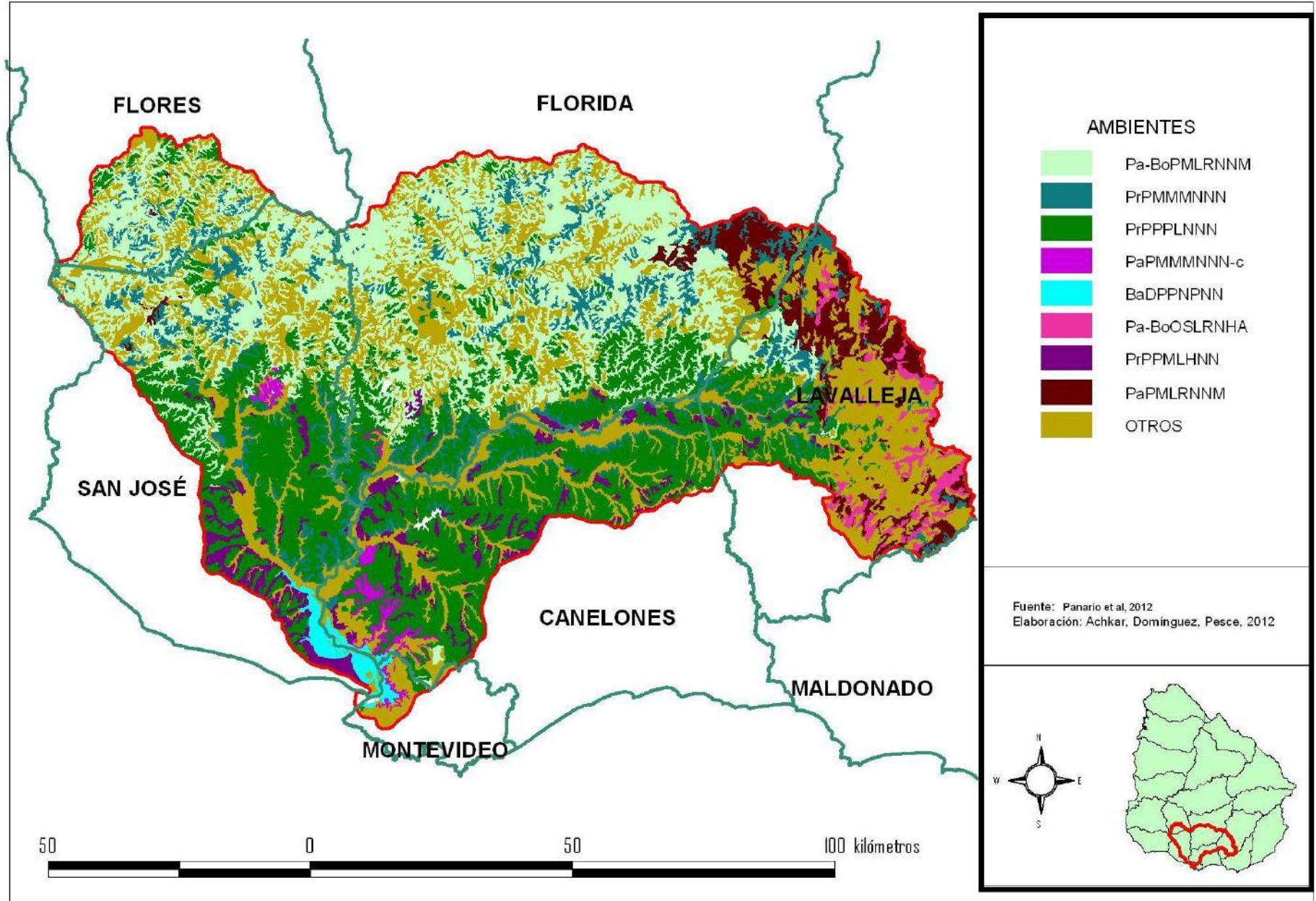
CUENCA DEL RÍO SANTA LUCÍA

UNIDADES DE PAISAJE



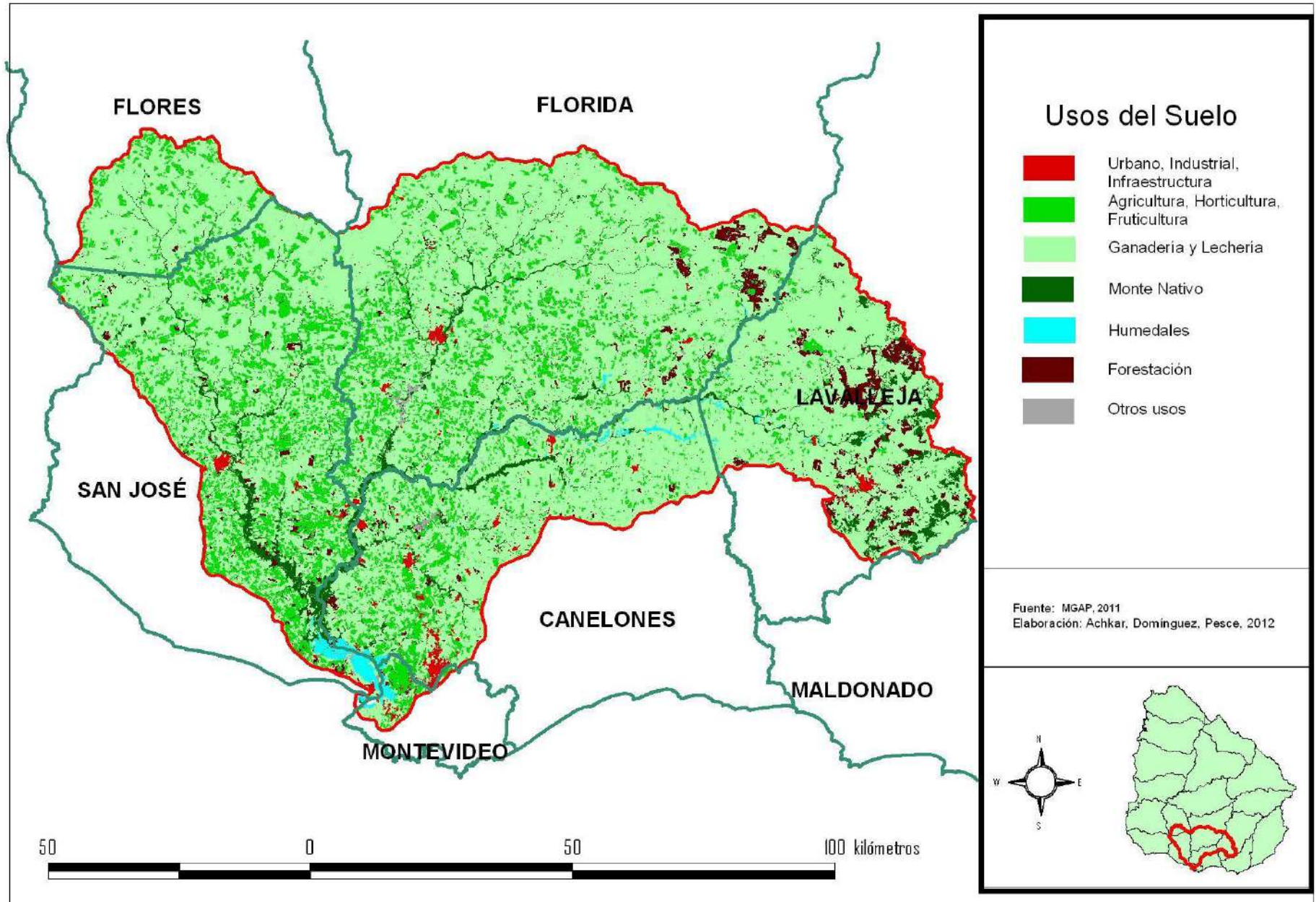
CUENCA DEL RÍO SANTA LUCÍA

DISTRIBUCIÓN DE AMBIENTES



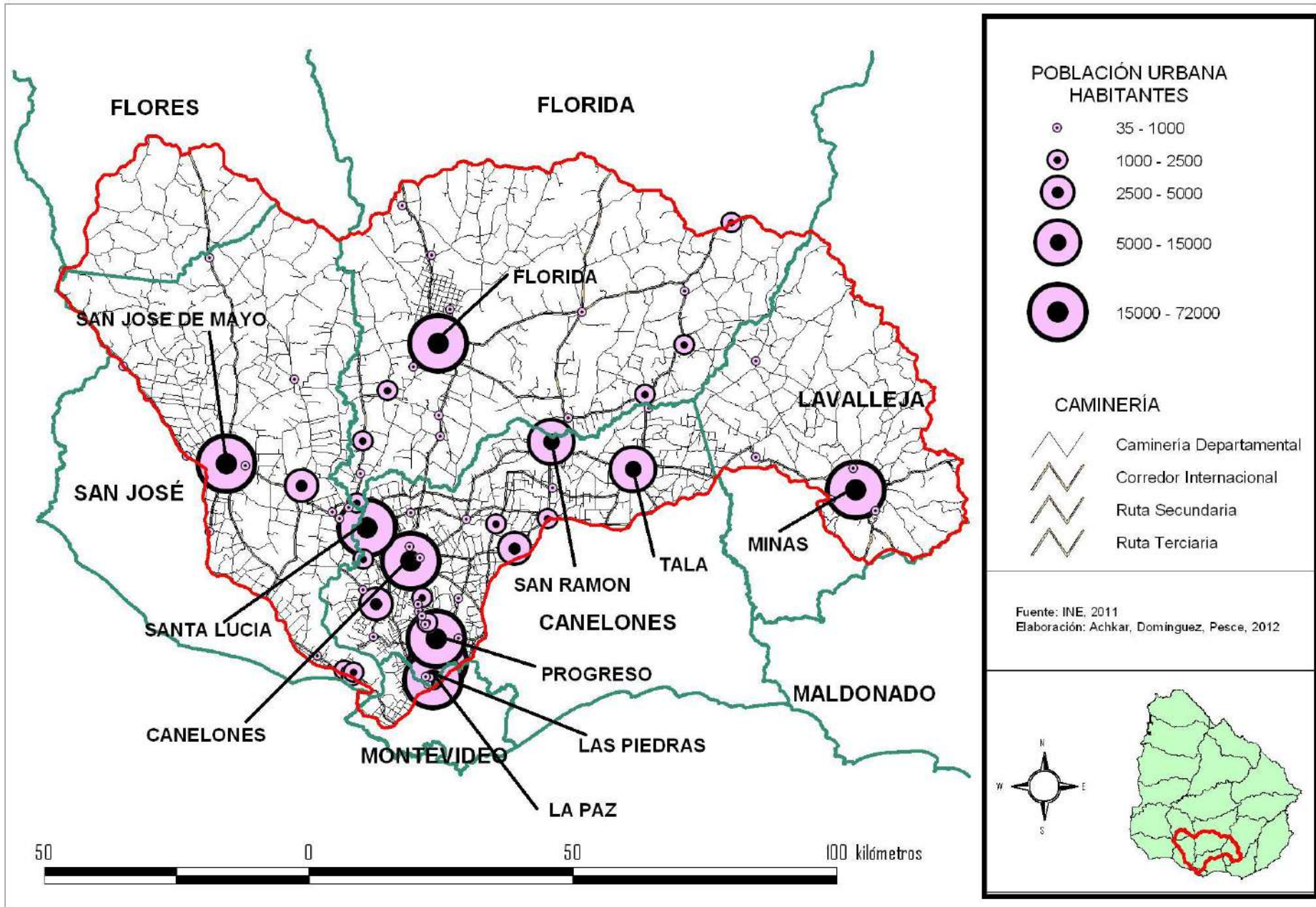
CUENCA DEL RÍO SANTA LUCÍA

DISTRIBUCIÓN DE USOS DEL SUELO



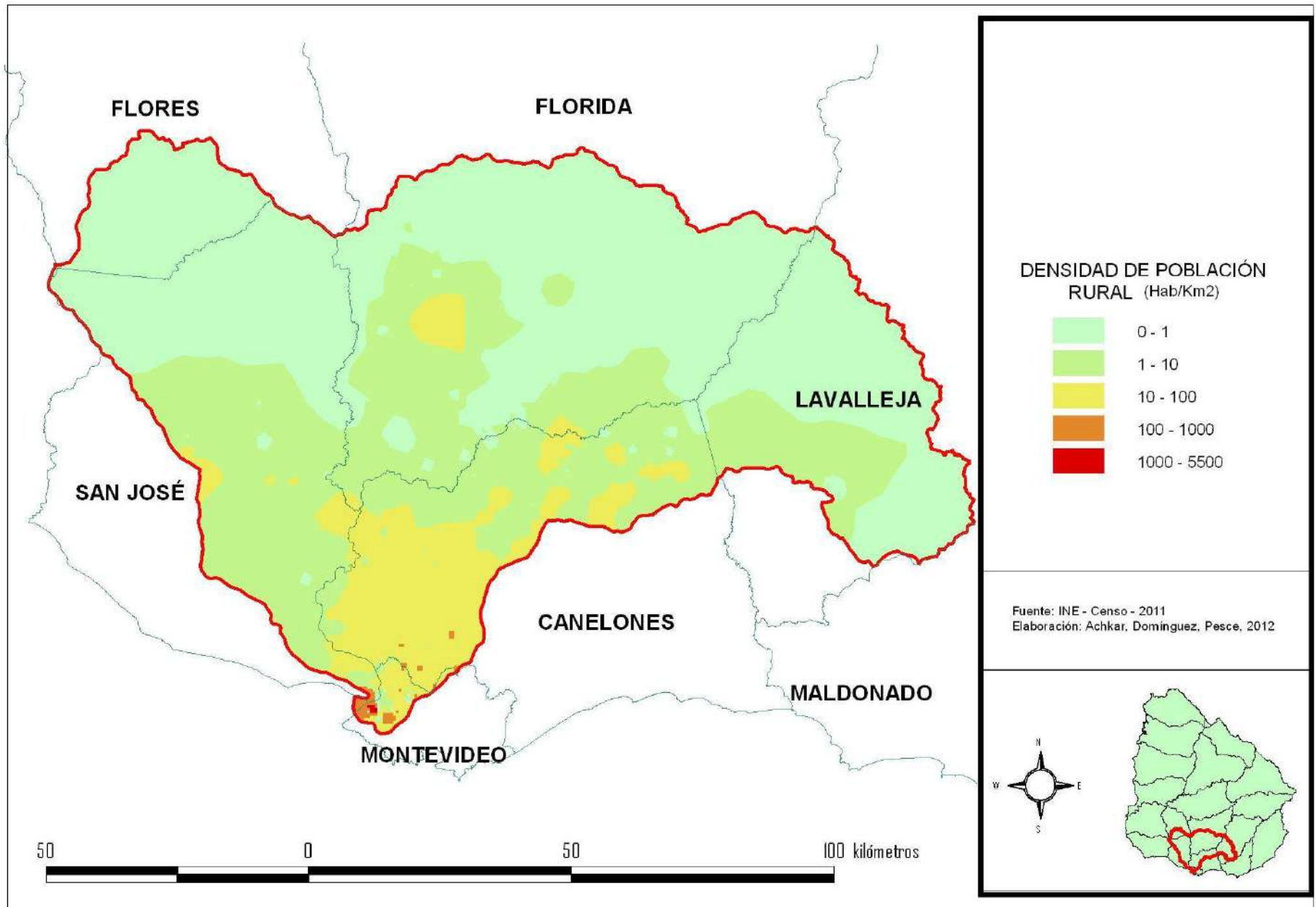
CUENCA DEL RÍO SANTA LUCÍA

DISTRIBUCIÓN DE POBLACIÓN URBANA



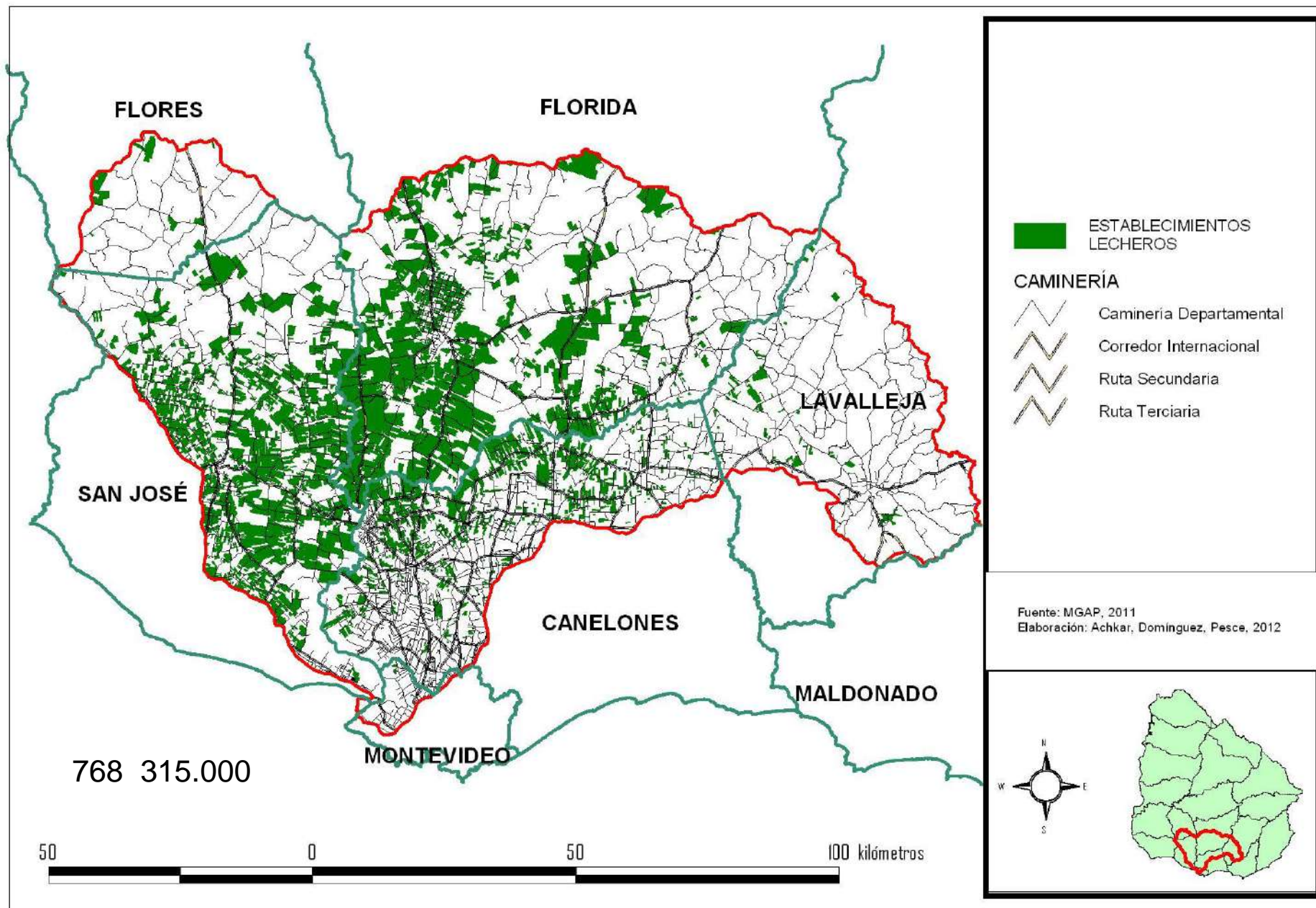
CUENCA DEL RÍO SANTA LUCÍA

DENSIDAD DE POBLACIÓN RURAL



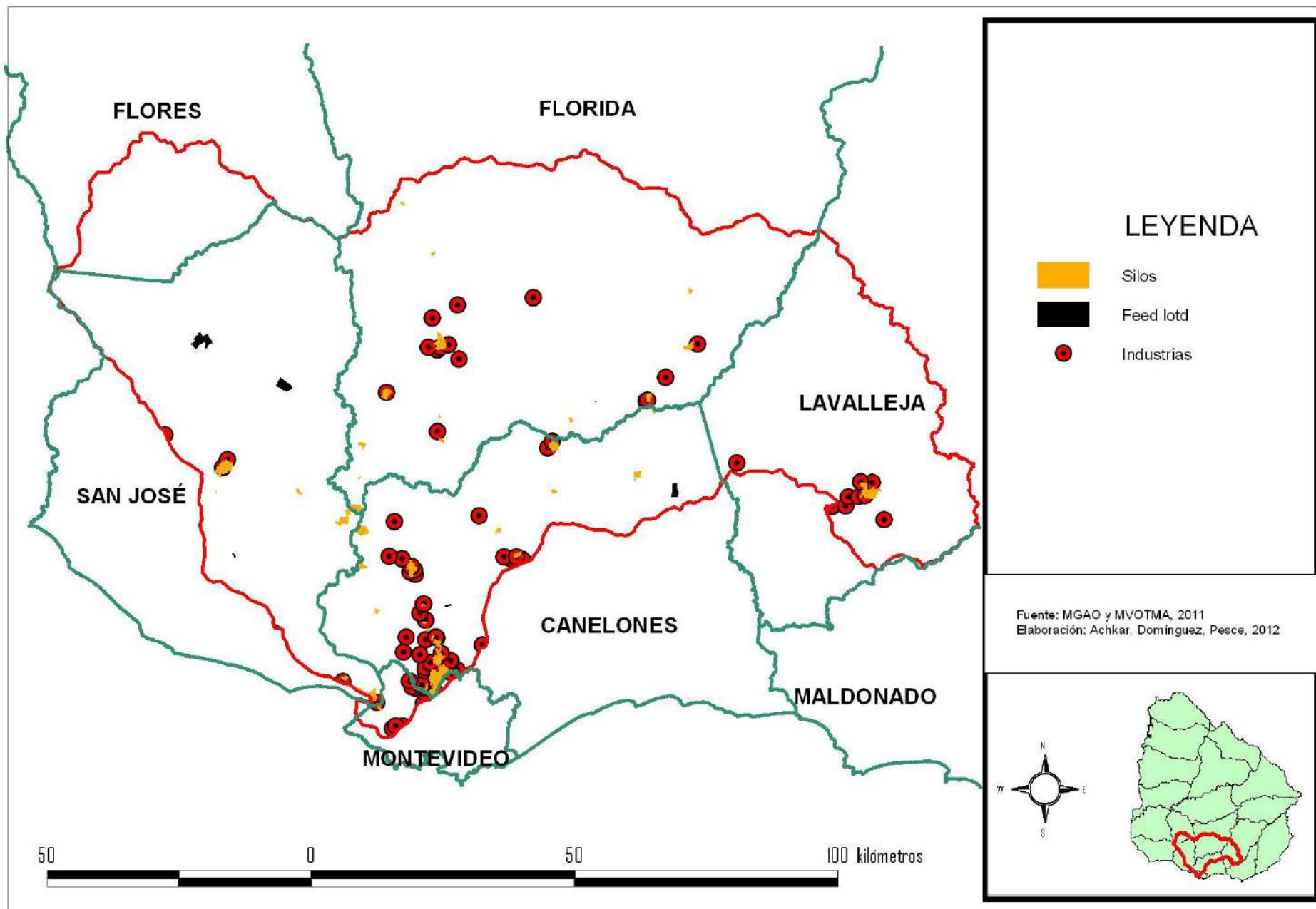
CUENCA DEL RIO SANTA LUCIA

DISTRIBUCIÓN DE LA LECHERÍA



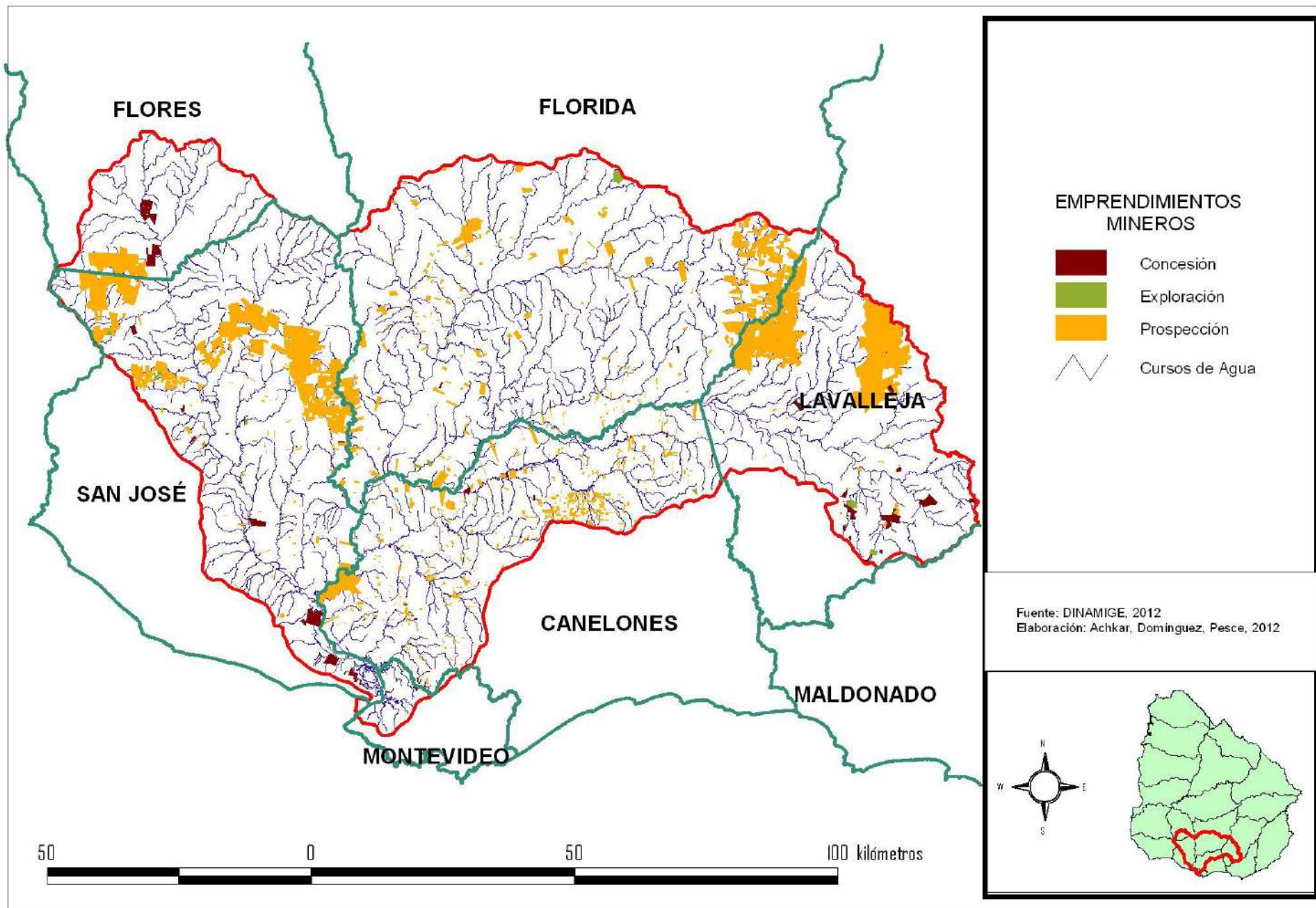
CUENCA DEL RÍO SANTA LUCÍA

DISTRIBUCIÓN DE SILOS, FEED LOTS e INDUSTRIAS



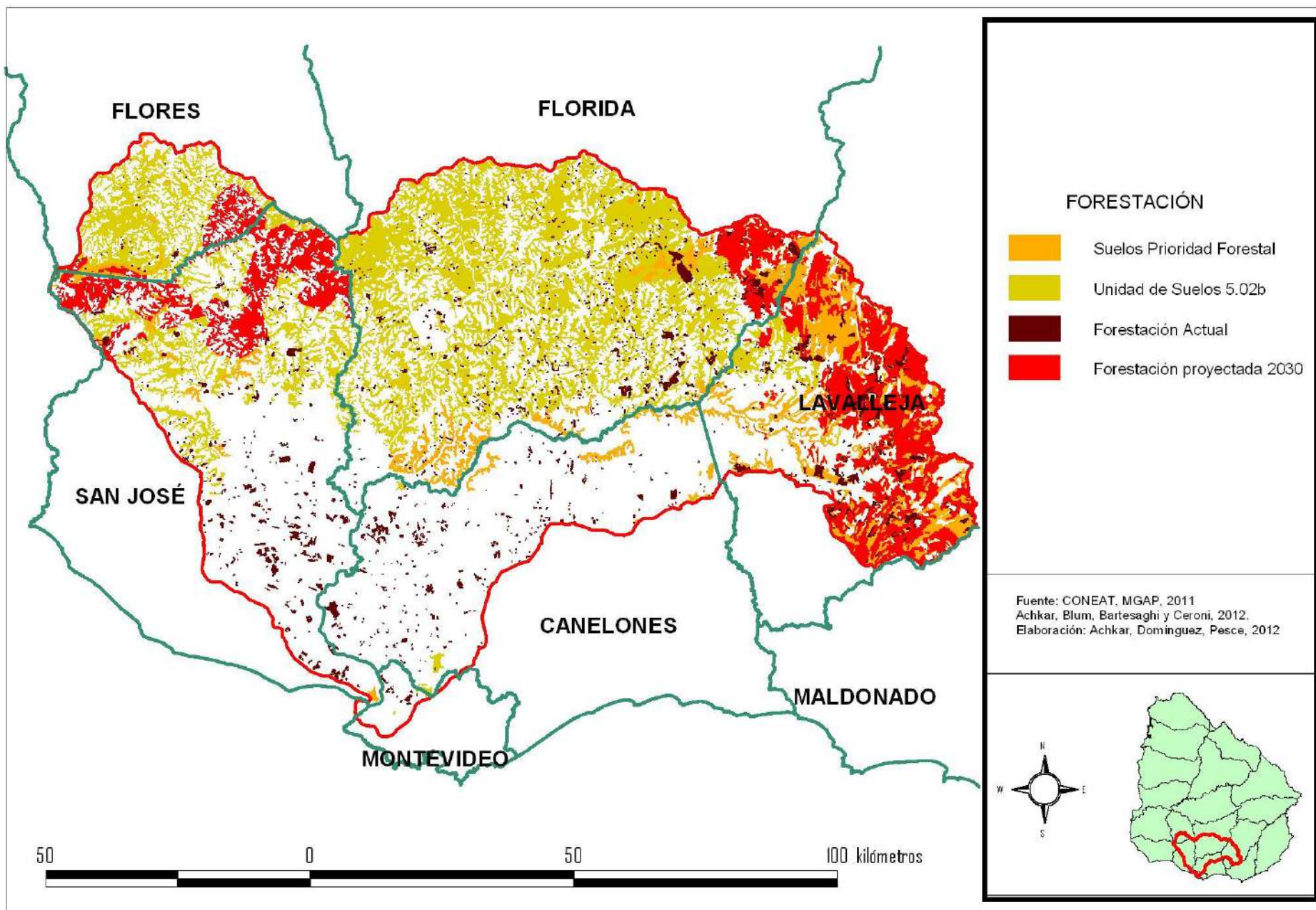
CUENCA DEL RÍO SANTA LUCÍA

DISTRIBUCIÓN DE LA ACTIVIDAD MINERA



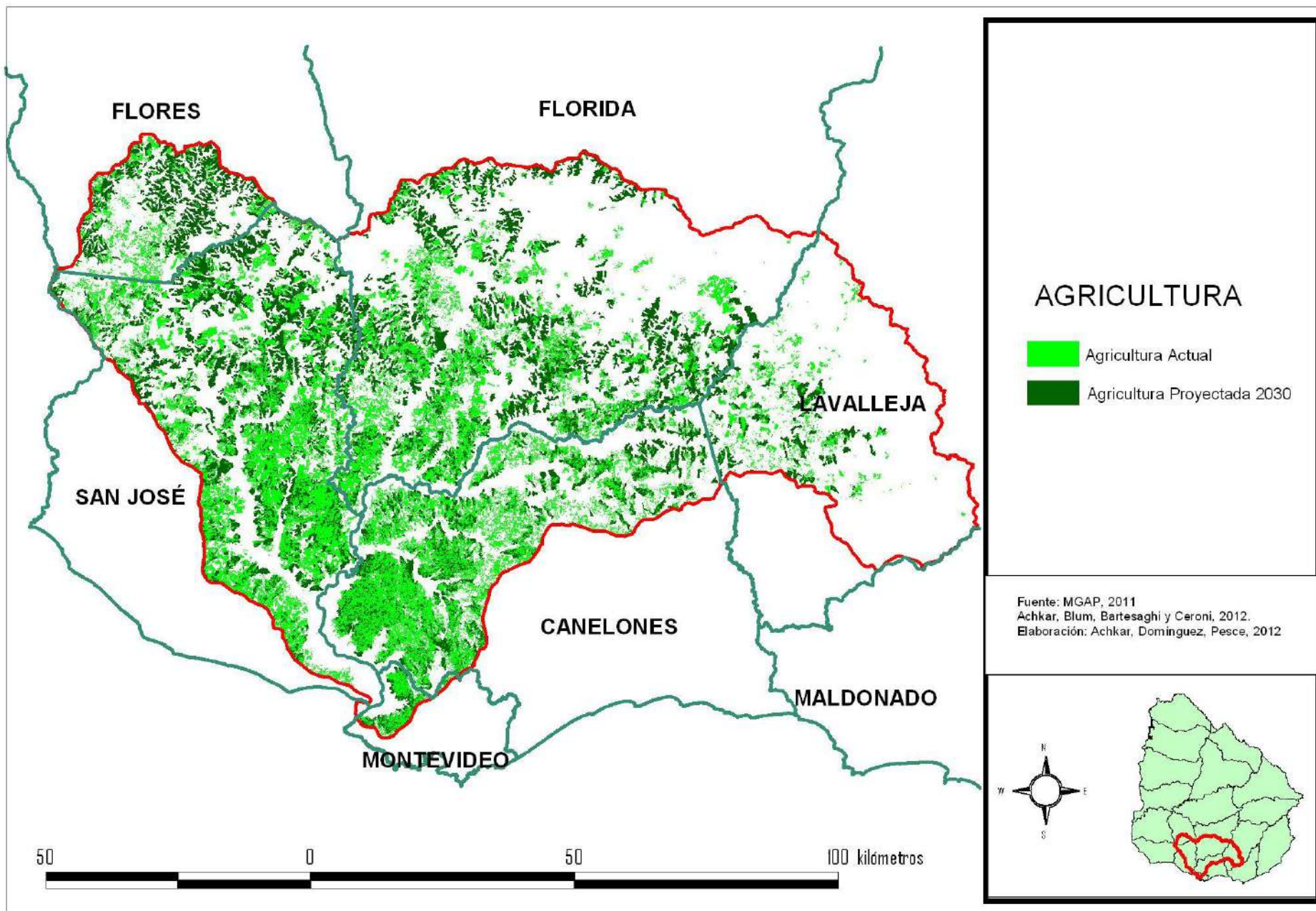
CUENCA DEL RÍO SANTA LUCÍA

DISTRIBUCIÓN DE LA ACTIVIDAD FORESTAL



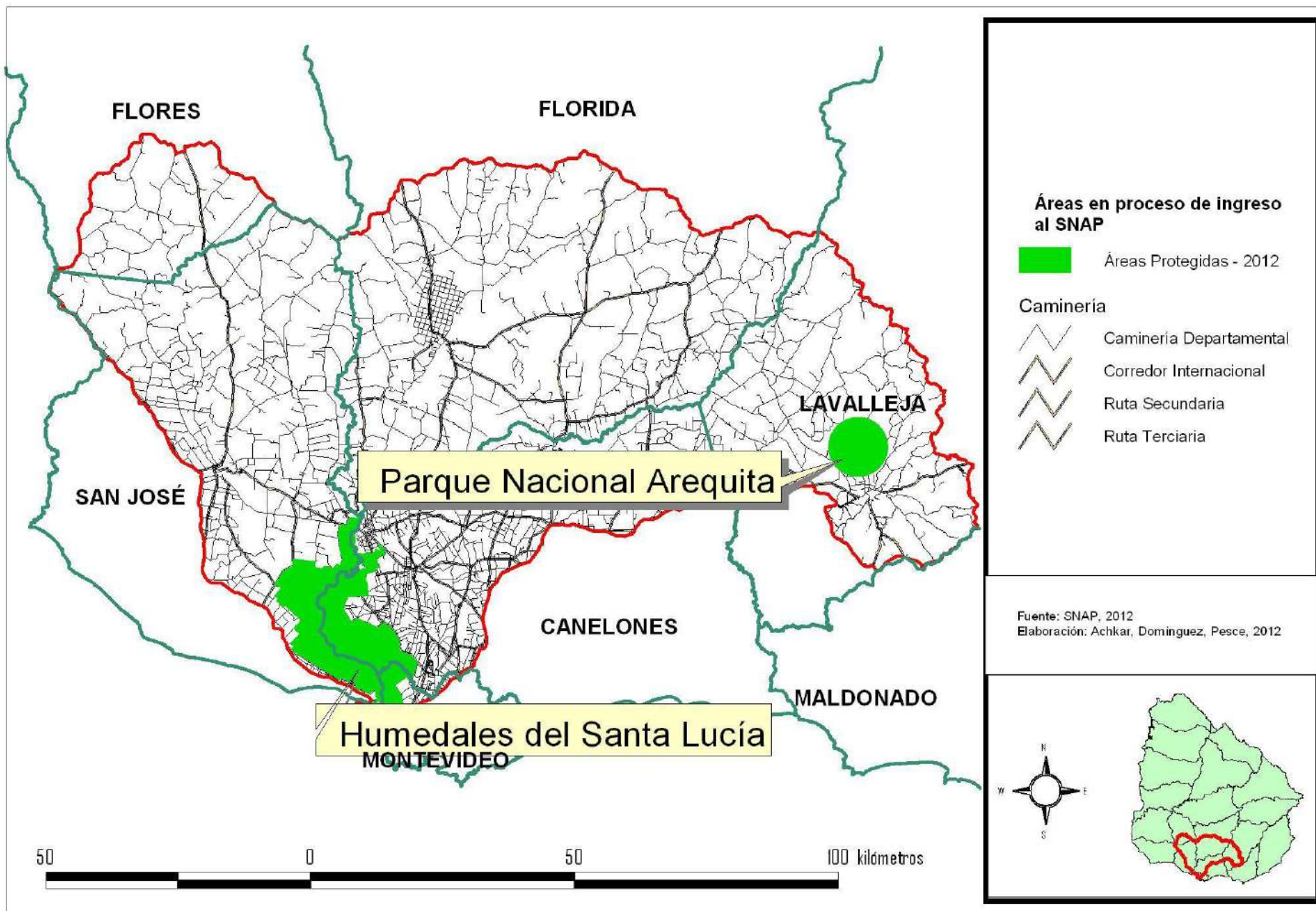
CUENCA DEL RÍO SANTA LUCÍA

DISTRIBUCIÓN DE LA AGRICULTURA

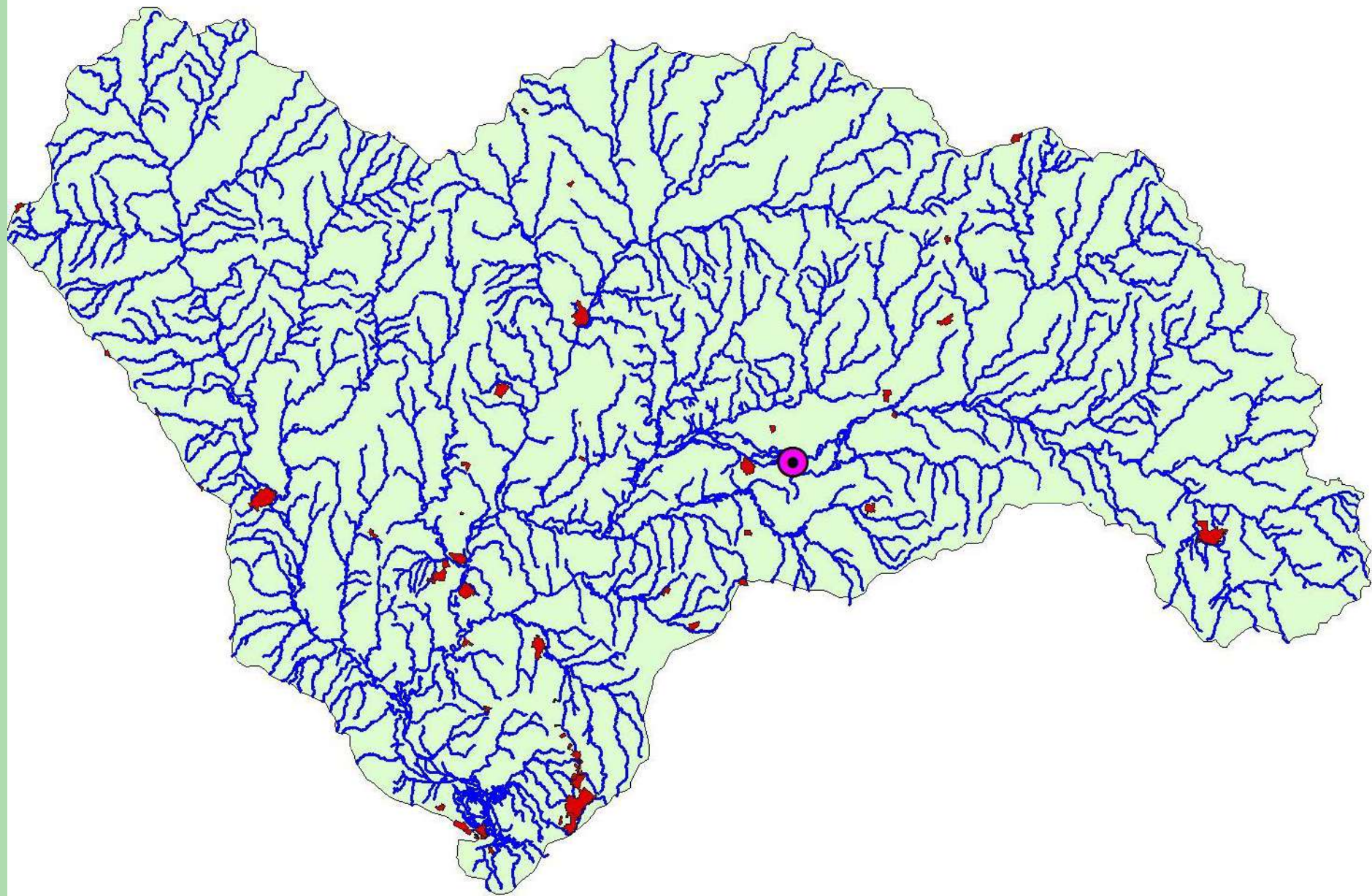


CUENCA DEL RÍO SANTA LUCÍA

ÁREAS PROTEGIDAS





































MUCHAS GRACIAS

GESTIÓN DE LOS RECURSOS HÍDRICOS

- 1) Tomas de agua y distribución.
- 2) Colecta, tratamiento y vertido de aguas luego de su utilización.
- 3) Gestión de los recursos hídricos y de ambientes acuáticos.

Cuatro tipos de problemas:

- 1) Conflictos por distintos usos del agua.
- 2) Liberación de contaminantes.
- 3) Artificialización de los sistemas naturales.
- 4) Eventos extremos.

DEFINICION DE UN PROBLEMA TERRITORIAL