

Dirección Nacional de Aguas (DINAGUA)

Cuenca Río Negro

Oficinas Regionales:

Río Branco
Tacuarembó
Durazno
Fray Bentos



Ministerio
de Ambiente

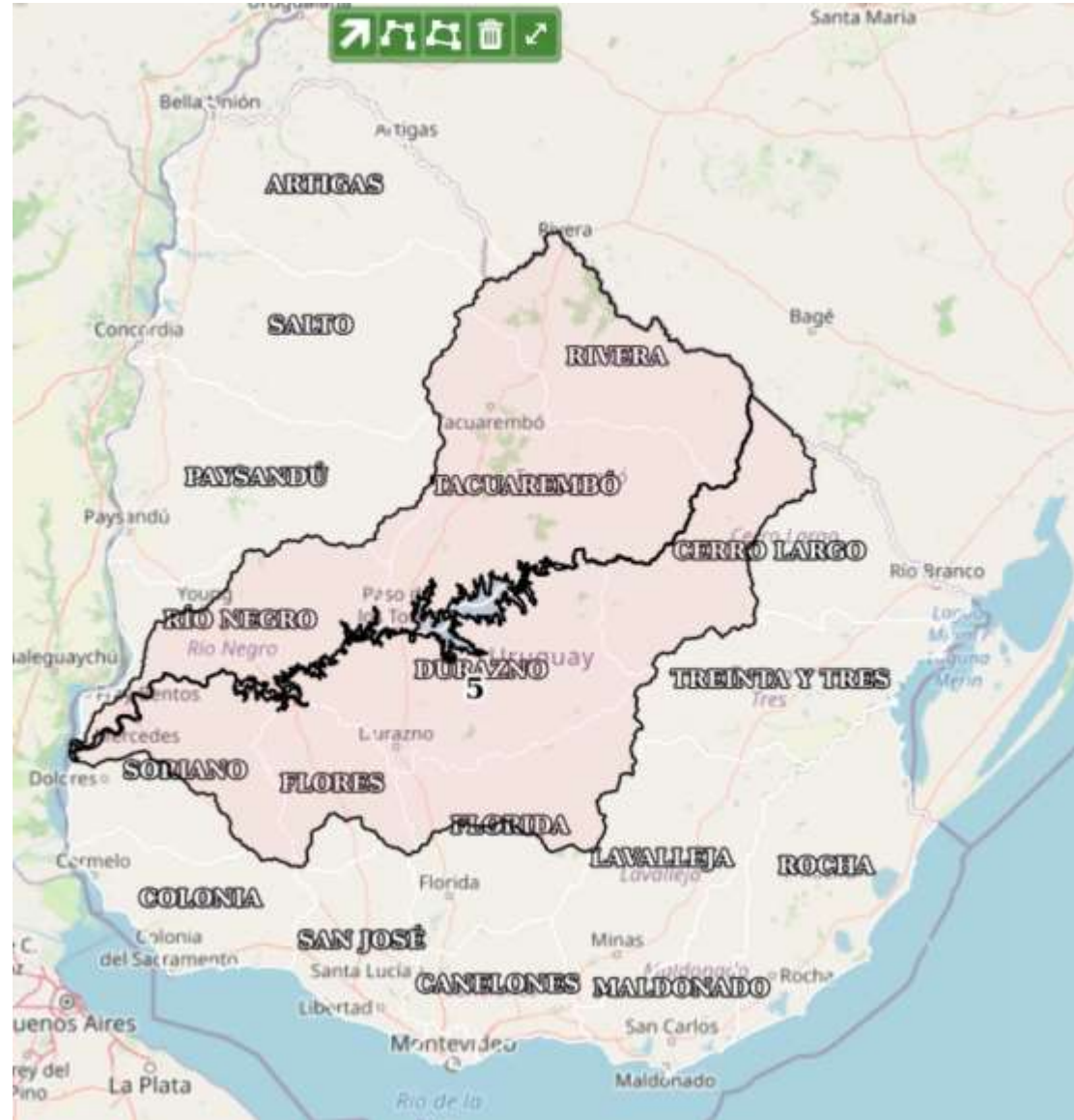
Cuenca del Río Negro

DINAGUA: Comprende 4 Oficinas Regionales.

TACUAREMBO
FRAY BENTOS
DURAZNO
RIO BRANCO

RIO NEGRO

Es una cuenca que está *regulada* por los 3 embalses de UTE. Esta regulación termina en el embalse de Palmar, límite de las subcuencas de orden 2, que son la 57 y 58.

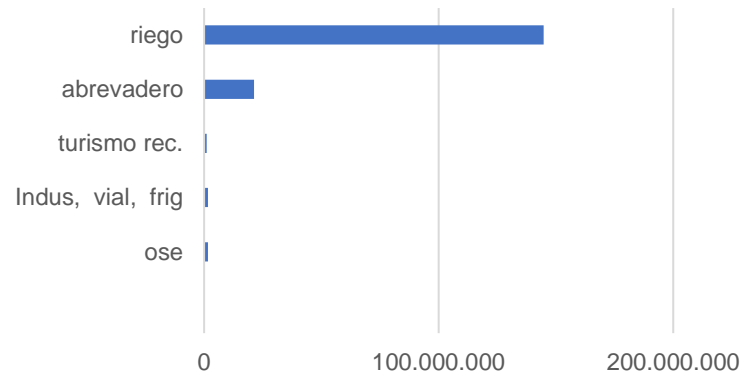


SITUACIÓN DE LAS OBRAS Cuencas 54 a 57

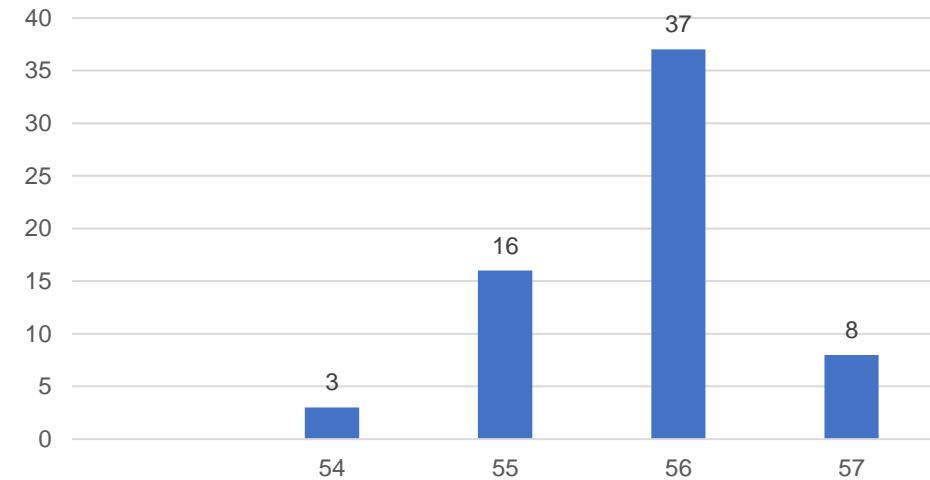
TOMAS DE CUENCAS 54 a 57			PRESAS DE CUENCAS 54 A 57	
cuenca	nro de TOMAS		cuenca	nro de PRESAS
54	3		54	24
55	16		55	29
56	37		56	91
57	8		57	35
total	64		total	179
destino	l/s tomas	volumen m ³	destino	volumen m ³ presas
ose	439	8.801.000	ose	1.700.000
Indus, vial, frig	3.723	69.167.464	Indus, vial, frig	1.663.500
abrevadero	25	437.173	turismo rec.	1.130.000
riego	1.508	9.124.075	abrevadero	21.355.068
peces	2.448	68.000.000	riego	144.795.632
total	8.143	155.529.712	total	170.644.200

SITUACIÓN DE LAS OBRAS Cuencas 54 a 57

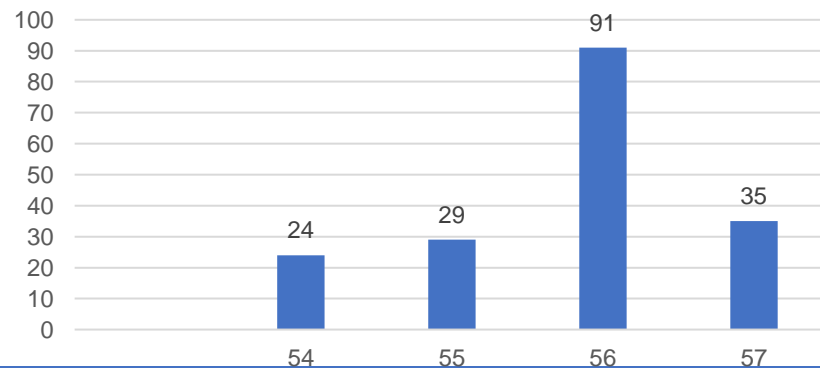
volumen m³ presas



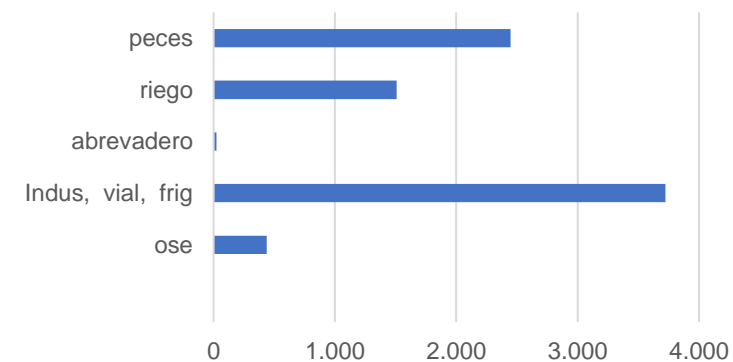
nro de TOMAS



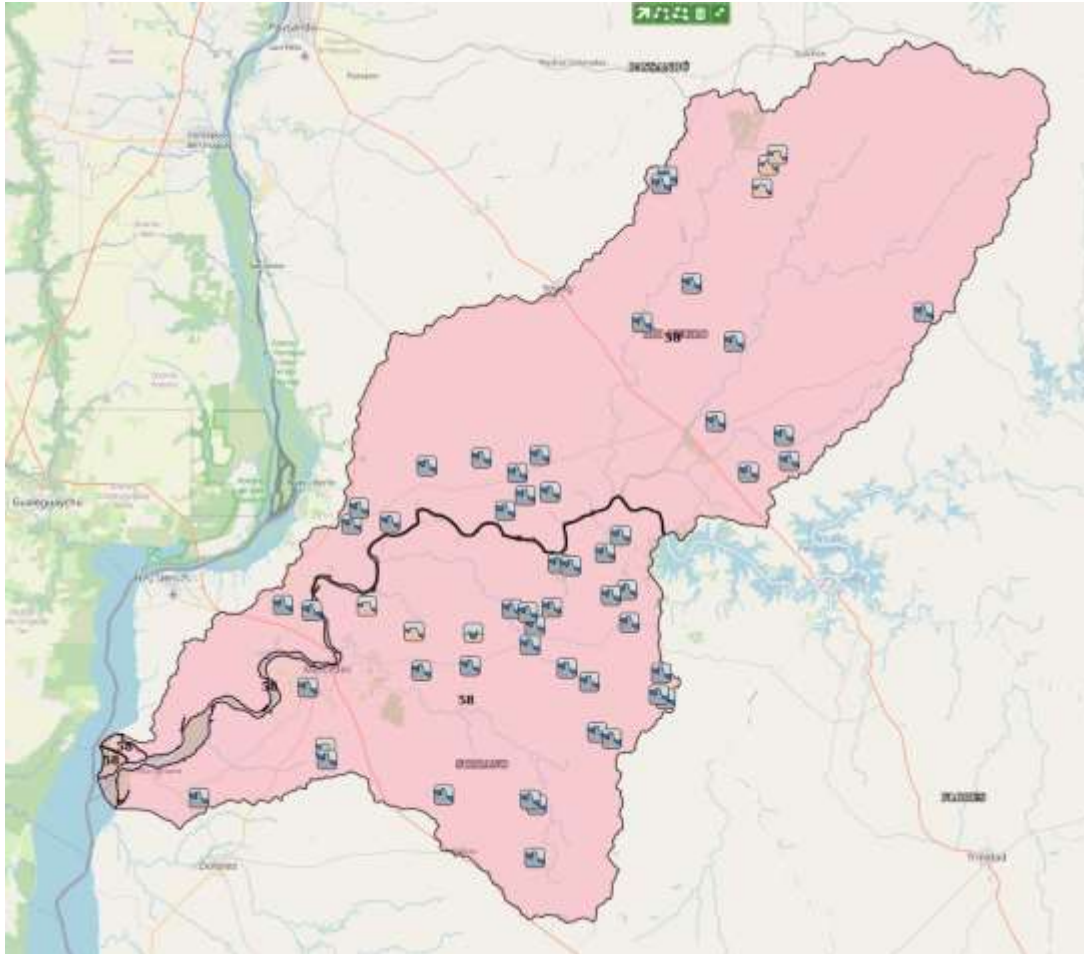
nro de PRESAS



l/s tomas

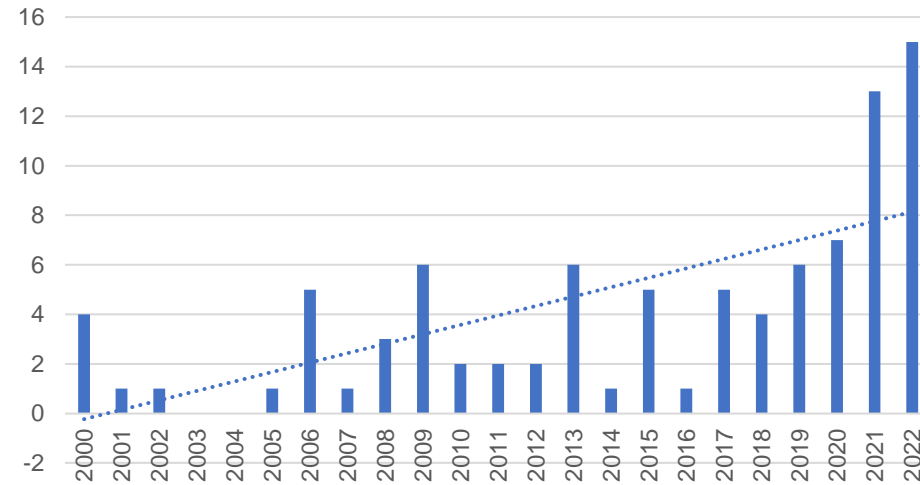


SITUACIÓN DE LAS OBRAS



EMBALSES Cuencas 58

Embalses solicitados cuenca 58



Año	Embalses solicitados cuenca 58
2000	4
2001	1
2002	1
2003	0
2004	0
2005	1
2006	5
2007	1
2008	3
2009	6
2010	2
2011	2
2012	2
2013	6
2014	1
2015	5
2016	1
2017	5
2018	4
2019	6
2020	7
2021	13
2022	15

Disponibilidad de agua en la cuenca

Disponibilidad de caudal y volumen en cuenca del Rio Negro (Aguas Arriba de Palmar)

1/7/2023			
Cuenca	Tomas l/s	Presas Hm3	
50	1347	470	ok
51 a 55	7795,8	269	ok
56 a 57	1997,7	84,9	
totales otorgados	11140,5	823,9	
maximo UTE	16850	1000	
saldo disponible	5709,5	176,1	
UTE R10-1154 27/8/2010 1000 hm ³ a represar 16,860 l/s para tomas			



DERECHOS DE USOS DE AGUA

USOS COMUNES:

- Alimentación.
- Higiene.
- Salud.



Son aprovechamientos **sin utilización de medios mecánicos ni derivación de aguas** para su utilización.

USOS PRIVATIVOS:

- *Industria.*
- *Agua Potable (OSE).*
- *Riego (Agricultura).*
- *Recreación (Aguas termales, lagos, etc.).*
- *Control de inundaciones.*
- *Hidroelectricidad.*
- *Acuicultura.*

Todos los otros usos



Todo **Uso privativo** de aguas públicas requiere de un DERECHO DE USO y debe estar inscripto en el REGISTRO PUBLICO DE AGUAS

El incumplimiento de lo anterior podrá dar lugar a la aplicación de SANCIONES ECONÓMICAS de hasta 10.000 UR

Los aprovechamientos o usos sólo son oponibles frente a la Administración y a terceros de buena fé, a partir de la INSCRIPCION EN EL REGISTRO PUBLICO DE AGUAS

Una vez REGISTRADO, se obtienen derechos de las autoridades administrativas y seguridad jurídica para las inversiones

*Código de Aguas y la Ley de Riego

Muchas
gracias.



Ministerio
de Ambiente

