

Comisión de Cuenca Rio Yi

Calidad Ambiental- Monitoreo en Rio Yi

Ing. Qca. Magdalena Hill

30 de noviembre 2023



Ministerio
de Ambiente




CONTENIDO

- Generalidades monitoreo DINACEA
- Donde ver los datos y como hacer denuncias
- Hacia un monitoreo participativo

GUIAS DE MONITOREO

- **Diseño de monitoreo**
- **Objetivos**
- **Parámetros**
- **Metodología de muestreo**
- **Logística de monitoreo**

 Ministerio de Ambiente	PROGRAMAS DE MONITOREO DE CALIDAD DE AGUA DEL RÍO YÍ Y LOS ARROYOS GRANDE DEL NORTE Y DEL SUR	
GUÍA DE MONITOREO	DIVISIÓN CALIDAD AMBIENTAL DOCUMENTO INTERNO	CÓDIGO: GDM.DCA.YÍ-GN- GS.002 Páginas 37
RESUMEN: <ul style="list-style-type: none">• El objetivo de este documento es describir y evaluar las características del programa de monitoreo del río Yí y de los arroyos Grande del Norte y Grande del Sur en términos de su diseño de muestreo, la matriz muestreada y los análisis requeridos en cada punto, así como los recursos necesarios para poder ejecutar cada campaña. Asimismo la síntesis de este documento conforma el protocolo de monitoreo que resume la información de utilidad en campo para los técnicos que lleven adelante las campañas.• El alcance de esta guía es de uso interno, tanto para ser consultado por los técnicos que ejecuten la campaña, como para quienes revisen el protocolo de monitoreo con intención de informarse acerca del programa o sugerir mejoras.• Importante: El protocolo debe ser cumplido por los técnicos que ejecuten este programa de monitoreo. En caso de incumplimientos, deberá informarse al/la supervisor/a inmediato/a acerca del motivo que llevó al incumplimiento y dejar documentada esta situación.		
<u>Realizó</u> Natalie Corrales ^{1,2} Faundo Lepillanca ²	<u>Revisó</u> Belén Ocampo Carolina Ferrer	<u>Aprobó</u>
FECHA DE ENTRADA EN VIGENCIA: [REDACTED]		
<hr/> <small>¹ Versión 1 ² Versión 2</small>		

FRECUENCIA DE MONITOREO

MES	1	2	3	4	5	6	7	8	9	10	11	12	13	14	15	16	17	18	19	20	21	22	23	24	25	26	27	28	29	30	31	
Enero	1																															
Febrero	2			1	2																											
Marzo	3				1	2	3																									
Abril	4																															
mayo	5																															
Junio	6																															
Julio	7																															
Agosto	8																															
Septiembre	9																															
Octubre	10																															
Noviembre	11																															
Diciembre	12																															



SITIOS DE MONITOREO



Referencias

- Puntos de monitoreo
 - ▲ Localidades
 - Camineria
 - Cursos de agua
 - ▭ Limites de la cuenca - Rio YI
- Mapa base: Open Street Map ©

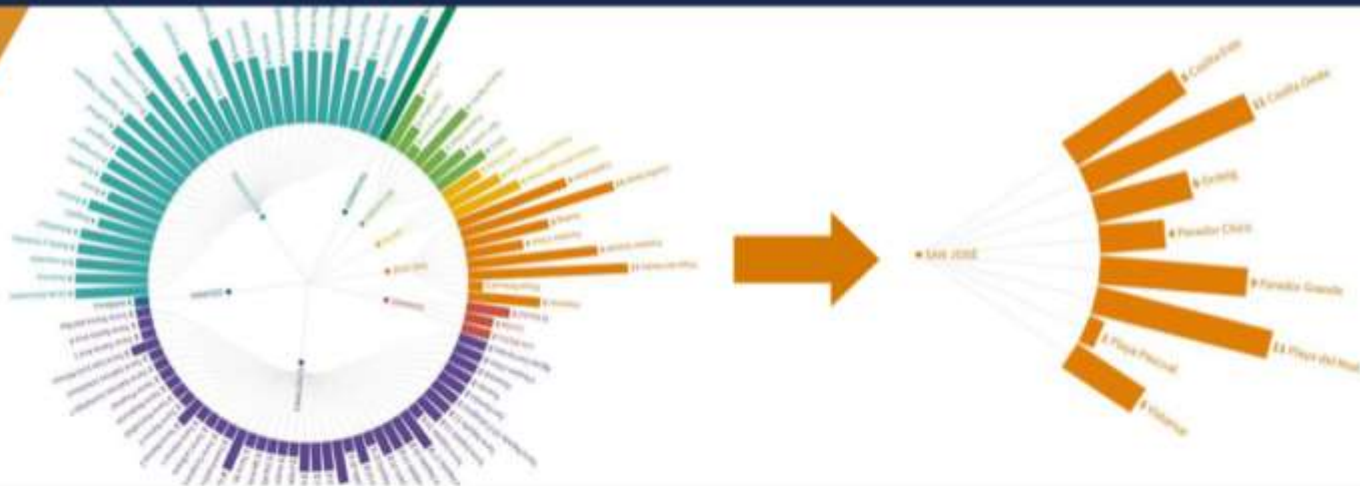
Fecha:	18/5/2022
Proyección:	WGS 1984
Escala:	1:1.000.000



Elaboración: División de Información Ambiental (D.I.A.), DRNACEA, MA
Fuente: División Calidad Ambiental - Departamento de Evaluación Ambiental Integrada

DATOS ABIERTOS

Datos propios y de otras Instituciones vinculadas a la gestión ambiental.



Datos Abiertos CALIDAD DE AGUA

A nivel de cuenca, sub-cuenca y departamento se podrán visualizar y descargar datos, para un período de tiempo seleccionado, de diversos parámetros vinculados a la calidad de agua.

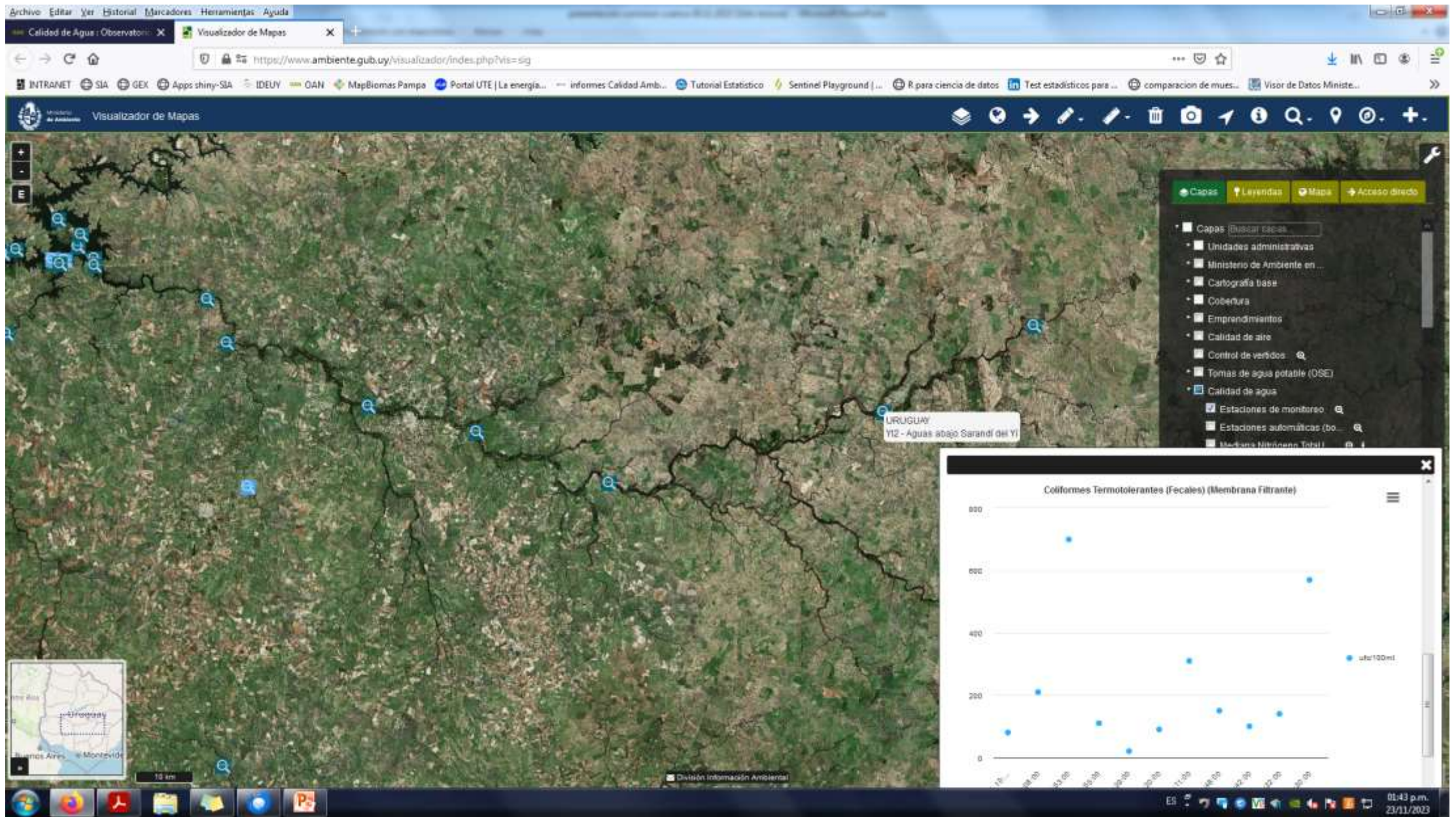
[Filtrar datos](#)

Datos Abiertos CALIDAD DE AIRE

Para las estaciones de monitoreo (manuales y automáticas) se podrán visualizar y descargar datos, para un período de tiempo seleccionado, de diversos parámetros vinculados a la calidad del aire.

[Filtrar datos](#)





MESA DE ENTRADA EN JUNCAL 1385

Mesa de Entrada atiende desde el 23 de noviembre en Juncal 1385 piso 5, de lunes a viernes de 9:15 a 16:00 horas. El teléfono de contacto es 29173380 int. 6100 - 6101

[Contactos](#)

CONSULTAS TRÁMITE ENVASES

Las nuevas vías de contacto por el trámite de envases son:
consultas_envases@ambiente.gub.uy. Tel: 29173380 int. 4001-4002

[Más información](#)

Estructura organizativa Ministerio de Ambiente

El 24 de octubre 2023 se aprobó el Decreto 315/023 sobre nueva estructura organizativa y de puestos de trabajo del Ministerio de Ambiente.

Áreas Temáticas



Agua



Cambio Climático



Ecosistemas y Biodiversidad



Evaluación Impacto Ambiental



Residuos = Recursos / Sustancias



Calidad Ambiental y Análisis



Control Ambiental



Educación Ambiental



Promoción Desarrollo Sostenible



Participación Ambiental

Influenza Aviar

Conocé más sobre la enfermedad y las acciones en Uruguay



Denuncias

Acceda al formulario de denuncias de ambiente y agua, en línea.

Incentivos financieros para

¿COMO AMPLIAR LA INFORMACION DE LA CUENCA?

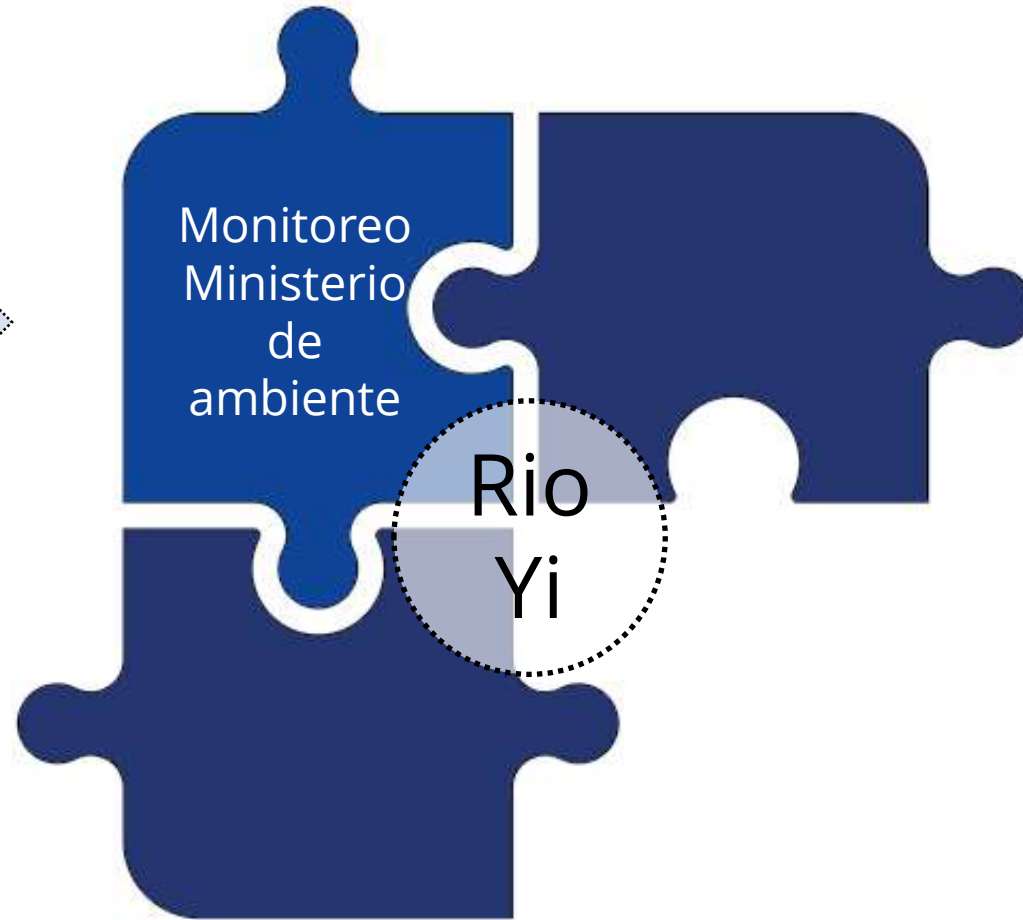
Monitoreos Actores locales:

- Intendencia
- Municipios
- Centros Educativos
- Ciudadanía

Información generada por terceros:

- Industrias
- OSE
- Actividades agropecuarias

- Objetivo: tendencias en el mediano-largo plazo
- 33 parámetros
- 6 sitios
- Frecuencia: trimestral



- Objetivo: tendencias en el mediano-largo plazo
- 33 parámetros
- 6 sitios
- Frecuencia: trimestral

Monitoreo
Ministerio
de
ambiente

Monitoreo
de
industrias

Rio
Yi

- Objetivo: monitoreo de la afectación de la actividad de la industria
- <10 parámetros específicos a la actividad
 - 3 sitios?
- Frecuencia: entre 2 y 6 al año



- Objetivo: tendencias en el mediano-largo plazo
- 33 parámetros
- 6 sitios
- Frecuencia: trimestral

- Objetivo: monitoreo de anomalías y eventos extremos
- <10 parámetros específicos a la denuncia
- 2 sitios
- Frecuencia: depende de la radicación de una denuncia

Monitoreo
Ministerio
de
ambiente

Monitoreo
de
industrias

Monitoreo
por
denuncias

Rio
Yi

- Objetivo: monitoreo de la afectación de la actividad de la industria
- <10 parámetros específicos a la actividad
 - 3 sitios?
- Frecuencia: entre 2 y 6 al año



- Objetivo: tendencias en el mediano-largo plazo
- 33 parámetros
- 6 sitios
- Frecuencia: trimestral

- Objetivo: monitoreo de anomalías y eventos extremos
- <10 parámetros específicos a la denuncia
- 2 sitios
- Frecuencia: depende de la radicación de una denuncia

Monitoreo
Ministerio
de
ambiente

Monitoreo
de
industrias

Rio
Yi

Monitoreo
por
denuncias

- Objetivo: monitoreo de la afectación de la actividad de la industria
- <10 parámetros específicos a la actividad
 - 3 sitios?
- Frecuencia: entre 2 y 6 al año

**Aliados estratégicos para el monitoreo
(¿Quiénes son?)**



**Aliados estratégicos para el monitoreo
(¿Quiénes son?)**



➤ **ACTORES LOCALES**

- Intendencia
- Municipios
- Organizaciones locales
- Centros de estudio
- Vecinos organizados

**Aliados estratégicos para el monitoreo
(¿Quiénes son?)**

GUIA DE MONITOREO PARTICIPATIVO

- Diseño de monitoreo
- Objetivos
- Parámetros
- Metodología de muestreo
- Logística de monitoreo

Calidad ✓



- **Objetivo:** participación activa de la comunidad en la recopilación, análisis y difusión de los datos
 - 5 parámetros??
 - Sitios??
- Frecuencia: semanal, quincenal, mensual??

- Objetivo: tendencias en el mediano-largo plazo
- 33 parámetros
- 6 sitios
- Frecuencia: trimestral

Monitoreo
Ministerio
de
ambiente

Monitoreo
de
industrias

- Objetivo: monitoreo de la afectación de la actividad de la industria
- <10 parámetros específicos a la actividad
 - 2 sitios
- Frecuencia: entre 2 y 6 al año

- Objetivo: monitoreo de anomalías y eventos extremos
- <10 parámetros específicos a la denuncia
- 2 sitios
- Frecuencia: depende de la radicación de una denuncia

Monitoreo
por
denuncias

Rio
Yi

Monitoreo
Participativo

- Objetivo: participación activa de la comunidad en la recopilación, análisis y difusión de los datos
 - X parámetros??
 - Sitios??
- Frecuencia: semanal, quincenal, mensual??

Muchas gracias!!!

Magdalena.hill@ambiente.gub.uy



Ministerio
de Ambiente

