

FORO VIRTUAL

# HUELLA AMBIENTAL de los SISTEMAS de PRODUCCIÓN GANADERA



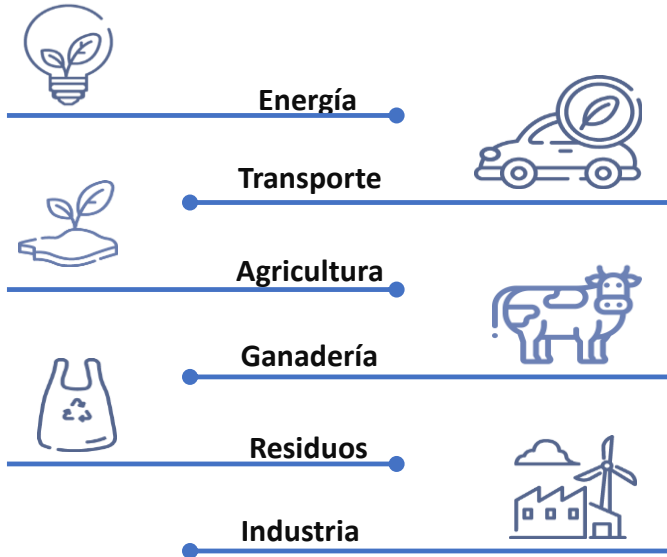
Ministerio  
de Ambiente

## Política e Instrumentos de Cambio Climático

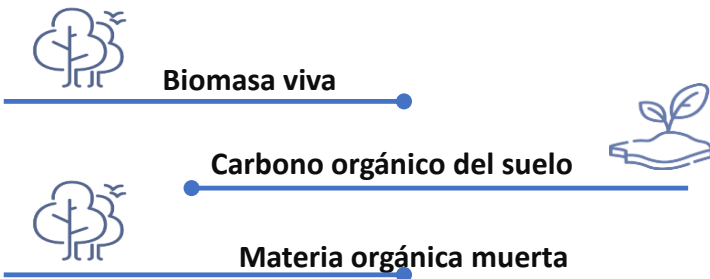


Cecilia Penengo, Dirección Nacional de Cambio Climático - Ministerio de Ambiente – Uruguay - Martes, 11/05/2021

## Sectores Emisores



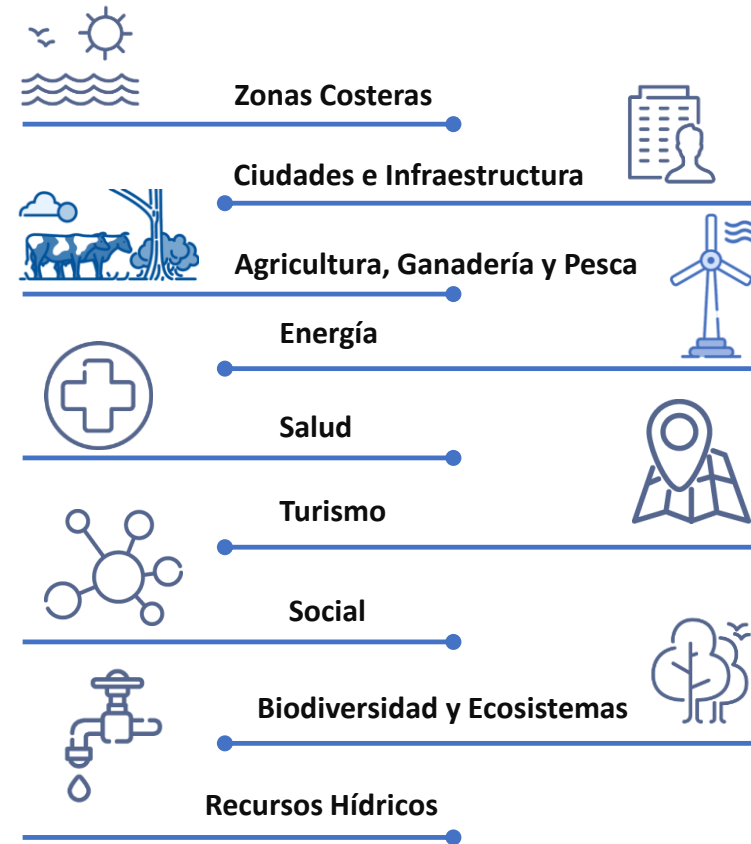
## Reservorios de carbono

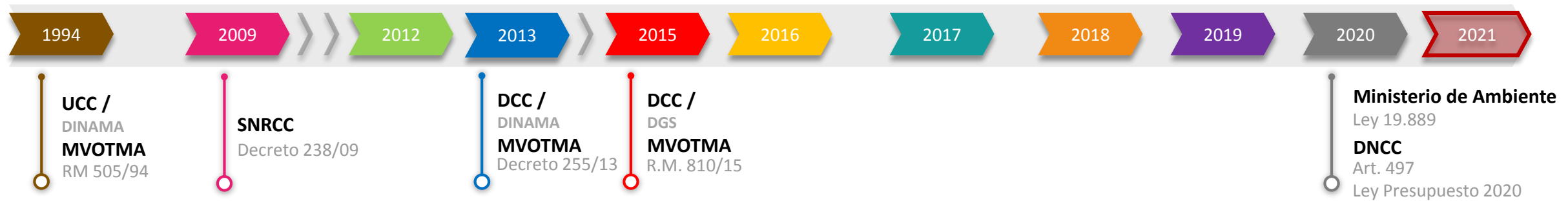


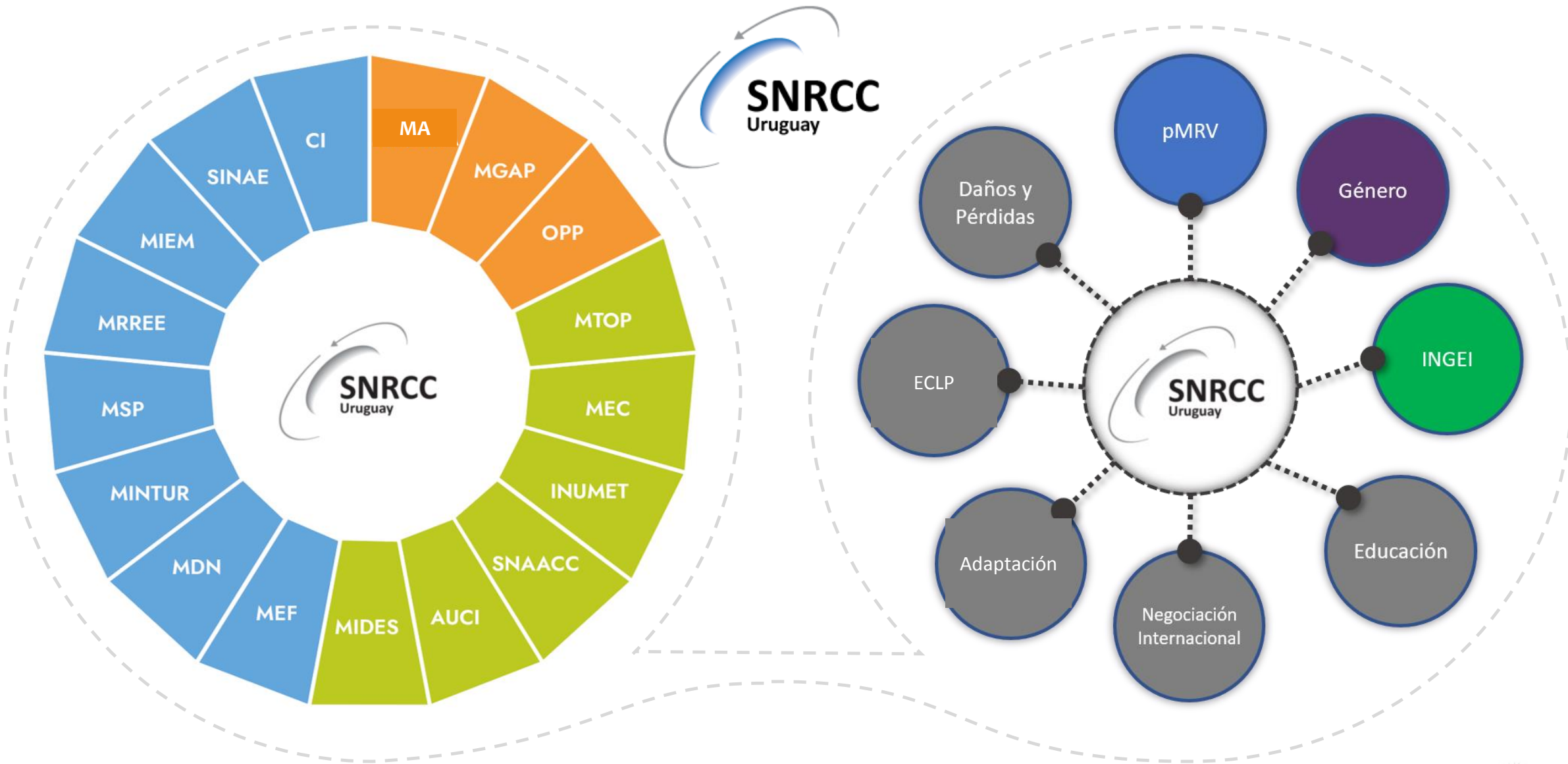
## Principales Impactos y Efectos



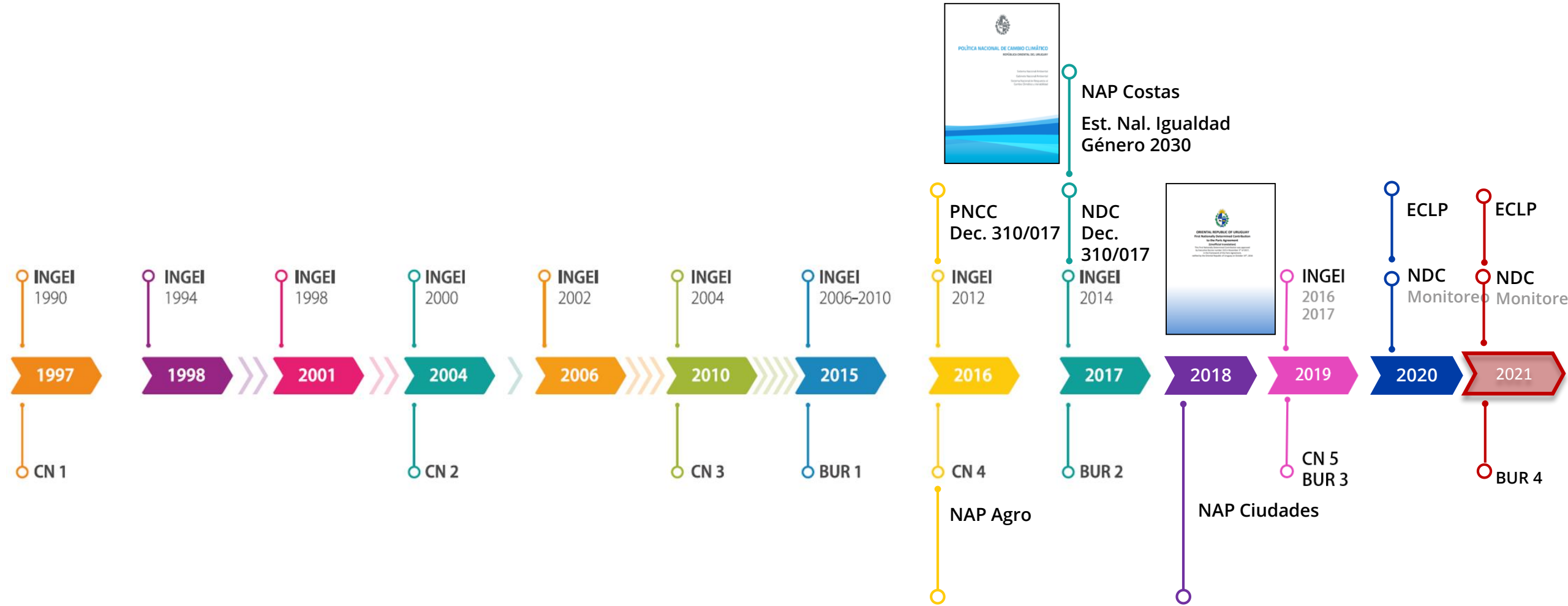
## Áreas Vulnerables







# Cumplimiento con los compromisos Internacionales: Su vínculo con las Políticas Públicas





CMNUCC



PARIS2015  
UN CLIMATE CHANGE CONFERENCE  
COP21·CMP11

Mantener el aumento de la temperatura media mundial muy por debajo de 2°C y proseguir los esfuerzos para limitar ese aumento a 1,5°C.

Aumentar la capacidad de adaptación y promover la resiliencia al clima y un desarrollo bajo en emisiones de GEI, de un modo que no comprometa la producción de alimentos.



2016-2017



2017

INGEI



2020-2025



2021



2022

## I.i Objetivos globales de intensidad de emisiones de GEI al respecto de la evolución de la economía:

cubren el 99.4% de las emisiones de GEI del Inventario Nacional de Emisiones de GEI 2012 (en adelante; INGEI 2012), según métrica GWP<sub>100 AR2</sub>:

GEI	Objetivos de Mitigación a 2025		Sectores del INGEI (sin incluir UTCUTS)
	Reducción de intensidad (emisiones de GEI por unidad de PBI) con respecto a 1990		
	Incondicional	Condicionales a medios de implementación adicionales específicos	
CO <sub>2</sub>	Reducir 24% la intensidad de emisiones de CO <sub>2</sub> por unidad de PBI	Reducir 29% la intensidad de emisiones de CO <sub>2</sub> por unidad de PBI	Energía, incluido el Transporte; y Procesos Industriales 22.2% de las emisiones de GEI INGEI 2012 en GWP <sub>100 AR2</sub>
CH <sub>4</sub>	Reducir 57% la intensidad de emisiones de CH <sub>4</sub> por unidad de PBI	Reducir 59% la intensidad de emisiones de CH <sub>4</sub> por unidad de PBI	Energía; Agricultura, incluida la Ganadería; Residuos; y Procesos Industriales 43.2% de las emisiones de GEI INGEI 2012 en GWP <sub>100 AR2</sub>
N <sub>2</sub> O	Reducir 48% la intensidad de emisiones de N <sub>2</sub> O por unidad de PBI	Reducir 52% la intensidad de emisiones de N <sub>2</sub> O por unidad de PBI	Energía; Agricultura, incluida la Ganadería; Residuos; y Procesos Industriales 34.0% de las emisiones de GEI INGEI 2012 en GWP <sub>100 AR2</sub>

## I.ii. Objetivos específicos de intensidad de emisiones de GEI al respecto de la producción de alimentos:

cubren el 51.1% de las emisiones de GEI (GWP<sub>100 AR2</sub>) para el INGEI 2012:

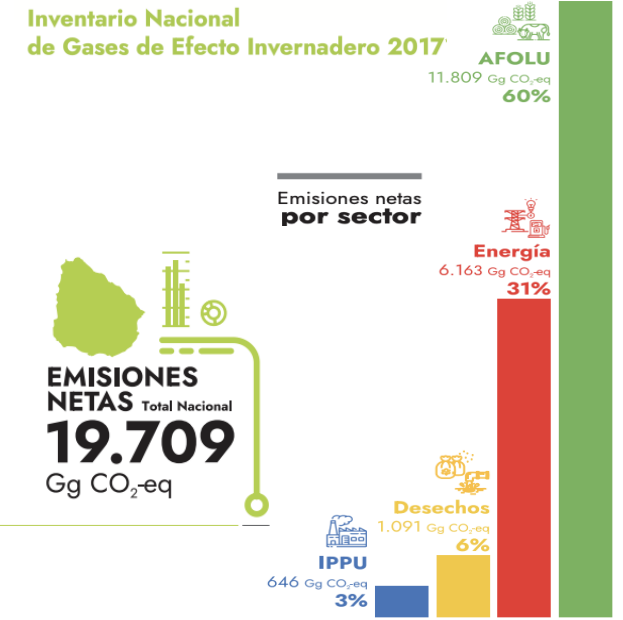
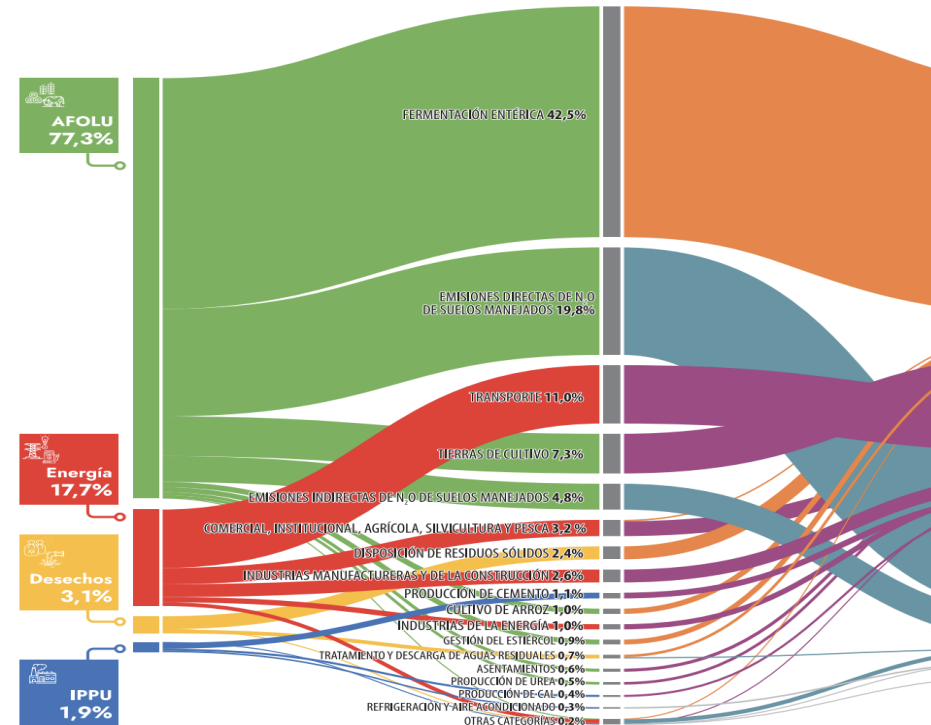
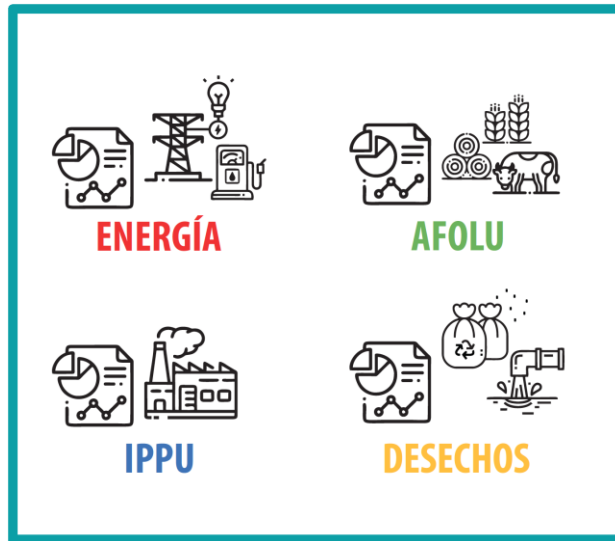
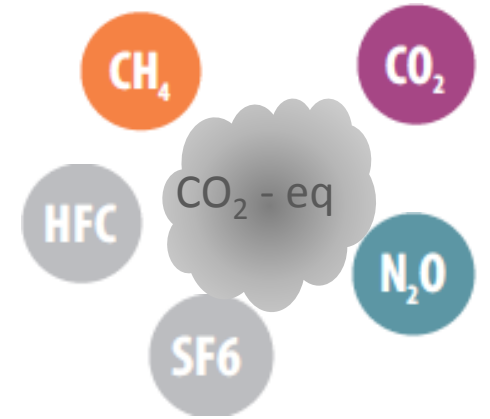
GEI	Objetivos de Mitigación a 2025		Actividad de Producción de Alimentos
	Reducción de intensidad (emisiones de GEI por unidad de producto) con respecto a 1990		
	Incondicional	Condicionales a medios de implementación adicionales específicos	
CH <sub>4</sub>	Reducir 32% la intensidad de emisiones de CH <sub>4</sub> por unidad de producto (kg de carne vacuna en peso vivo)	Reducir 37% la intensidad de emisiones de CH <sub>4</sub> por unidad de producto (kg de carne vacuna en peso vivo)	Producción de carne vacuna 33.6% de las emisiones de GEI INGEI 2012 en GWP <sub>100 AR2</sub>
N <sub>2</sub> O	Reducir 34% la intensidad de emisiones de N <sub>2</sub> O por unidad de producto (kg de carne vacuna en peso vivo)	Reducir 38% la intensidad de emisiones de N <sub>2</sub> O por unidad de producto (kg de carne vacuna en peso vivo)	Producción de carne vacuna 17.5% de las emisiones de GEI INGEI 2012 en GWP <sub>100 AR2</sub>

## I.iii. Objetivos específicos del Sector UTCUTS:

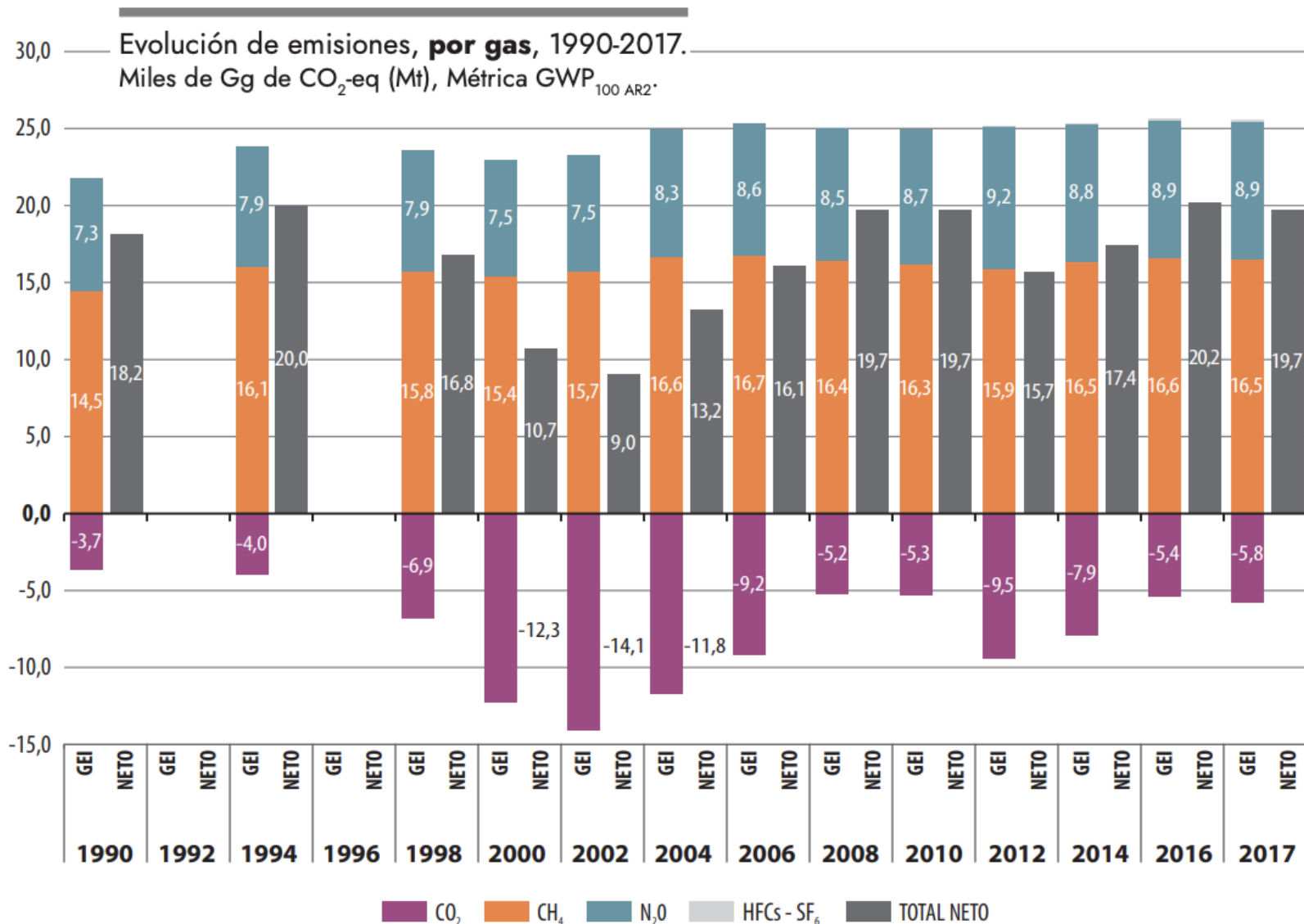
El Sector Uso de la Tierra, Cambio de Uso de la Tierra y Silvicultura (UTCUTS) presentó remociones netas en los INGEIs entre 1998 y 2012.

GEI	Pools de carbono / Categorías de uso del suelo	Objetivos de Mitigación a 2025	
		Mantenimiento de stocks	
		Incondicional	Condicionales a medios de implementación adicionales específicos
CO <sub>2</sub>	Biomasa viva en Tierras Forestales	Mantener el 100% de la superficie de bosque nativo del año 2012 (849.960 ha)	Aumentar en 5% la superficie de bosque nativo del año 2012 (892.458 ha)
		Al menos mantener el 100% de la cantidad de superficie efectiva en manejo de plantaciones forestales, del año 2015 (763.070 ha)	---
		Mantener el 100% de la superficie de plantaciones forestales con destino sombra y abrigo del año 2012 (77.790 ha)	Aumentar en 25% la superficie de plantaciones forestales con destino sombra y abrigo del año 2012, incluyendo sistemas silvopastoriles, (97.338 ha)
	Carbono Orgánico en el Suelo (COS) en Pastizales, Turberas y Tierras de Cultivo	Evitar las emisiones de CO <sub>2</sub> del COS en el 10% de la superficie de pastizales (1.000.000 ha)	Evitar las emisiones de CO <sub>2</sub> del COS en el 30% de la superficie de pastizales (3.000.000 ha)
		Evitar las emisiones de CO <sub>2</sub> del COS en el 50% de la superficie de turberas del año 2016 (4.183 ha)	Evitar las emisiones de CO <sub>2</sub> del COS en el 100% de la superficie de turberas del año 2016 (8.366 ha)
		Evitar las emisiones de CO <sub>2</sub> del COS en el 75% de la superficie de cultivos bajo Planes de Uso y Manejo del Suelo del año 2016 (1.147.000 ha), así como secuestrar CO <sub>2</sub> en el 25% de la superficie restante (383.000 ha)	---

- Estimado en base a Directrices del IPCC 2006
- No tiene un enfoque de ciclo de vida







FORO VIRTUAL

**HUELLA AMBIENTAL  
de los SISTEMAS de  
PRODUCCIÓN GANADERA**



Ministerio  
de Ambiente

**MUCHAS GRACIAS**

Cecilia Penengo, Dirección Nacional de Cambio Climático - Ministerio de Ambiente – Uruguay - Martes, 11/05/2021