

# INFORME DE SITUACIÓN Y PRONÓSTICO HIDROLÓGICO N°3

---

**Se mantienen niveles altos en los ríos que drenan al Río de la Plata, Río Santa Lucía, San José, afluentes a río Negro y Río Uruguay**

**Fecha y hora de emisión:** sábado, 16 de marzo de 2024

**Próxima actualización:** domingo, 17 de marzo de 2024

**NOTA:** Este informe fue elaborado con la información y datos disponible en la fecha y hora de emisión de este informe.



Ministerio  
**de Ambiente**

## PRONÓSTICO HIDROLÓGICO CUENCA DEL RÍO SANTA LUCÍA

NIVELES REGISTRADOS				
Estación	Nivel actual (m, cero local)	Tasa incremento (cm/hora)	Tendencia	Cota de seguridad
Fray Marcos	6.88	15	Baja	
Paso Pache	-	-	-	
Florida	-	-	-	
Picada de Varela	-	-	-	
Santa Lucía Ruta 11	11.14	-	-	9.64

PRECIPITACIONES REGISTRADAS
Las precipitaciones diarias promedio en la cuenca del río Santa Lucía durante los últimos días fueron las siguientes:
<ul style="list-style-type: none"> <li>sábado, 16 de marzo de 2024: 0.9 mm</li> <li>viernes, 15 de marzo de 2024: 27.4 mm</li> <li>jueves, 14 de marzo de 2024: 81.9 mm</li> </ul>

PRECIPITACIONES PRONOSTICADAS
De acuerdo con los modelos numéricos de precipitación GFS y GEFS se prevé los siguientes acumulados de lluvia en la cuenca
<ul style="list-style-type: none"> <li>domingo, 17 de marzo de 2024: 4.0 mm</li> <li>lunes, 18 de marzo de 2024: 1.0 mm</li> <li>martes, 19 de marzo de 2024: 1.5 mm</li> </ul>

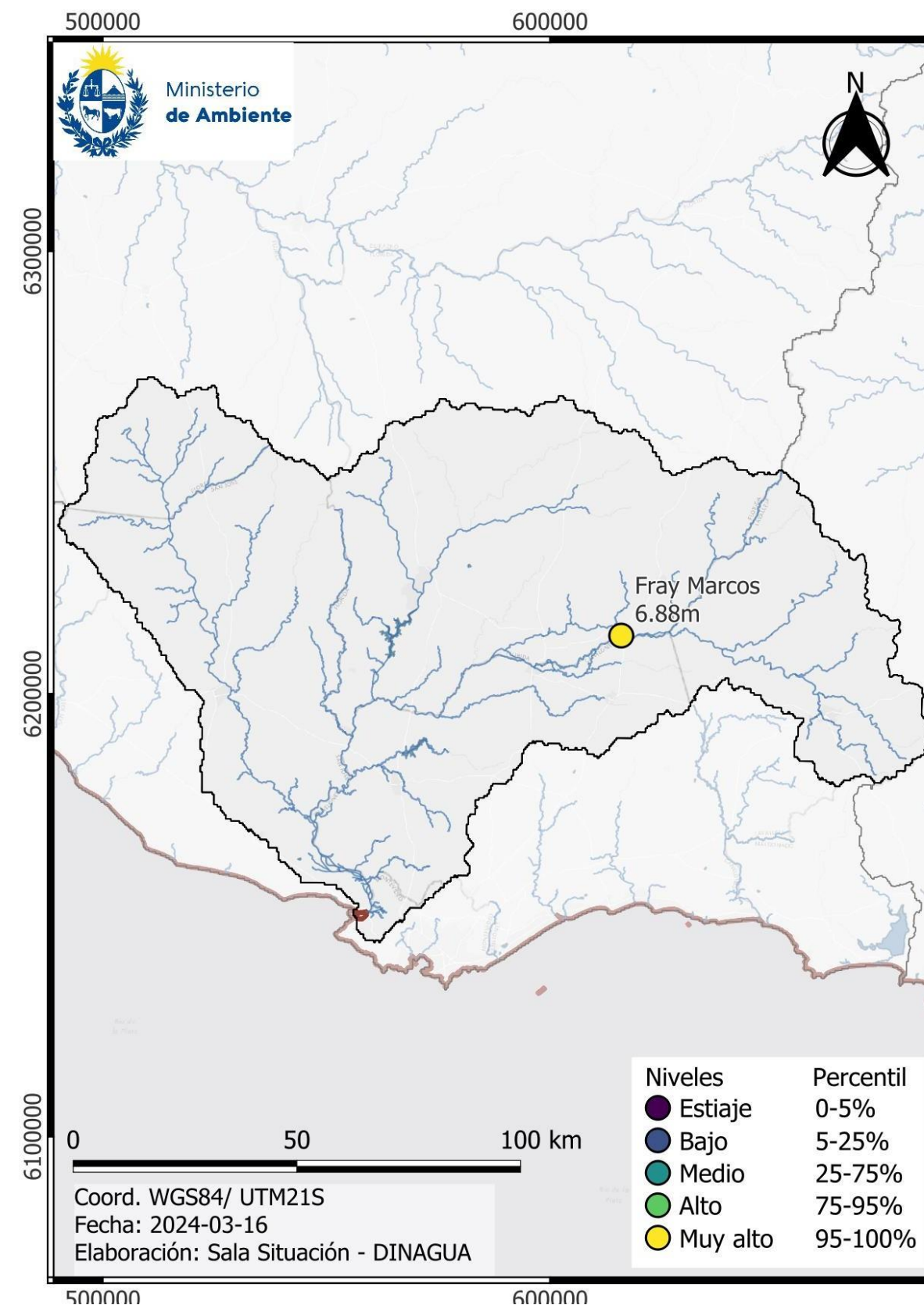
NIVELES MÁXIMOS APROXIMADOS PARA LOS PRÓXIMOS DÍAS		
Estación	Nivel máximo pronosticado para los próximos días	Fecha aproximada de ocurrencia
Paso Pache	-	-
Florida	-	-
Picada de Varela	-	-
Santa Lucía	-	-

PRONÓSTICO HIDROLÓGICO
En los últimos días se registraron importantes acumulados de precipitación en la cuenca del río Santa Lucía, donde en las últimas 72 horas se acumularon 110.2 mm y con un máximo de 81.9 mm/día. Actualmente, el nivel del río Santa Lucía en la estación de monitoreo de Fray Marcos está en descenso, habiendo llegado a un pico de 8.13 m el día de ayer. Con base en las informaciones disponibles se espera que el nivel de río Santa Lucía en la ciudad de Santa Lucía se mantenga oscilando en valores próximos a 11 metros en el día de hoy y mañana, manteniendo las zonas inundadas en la ciudad.

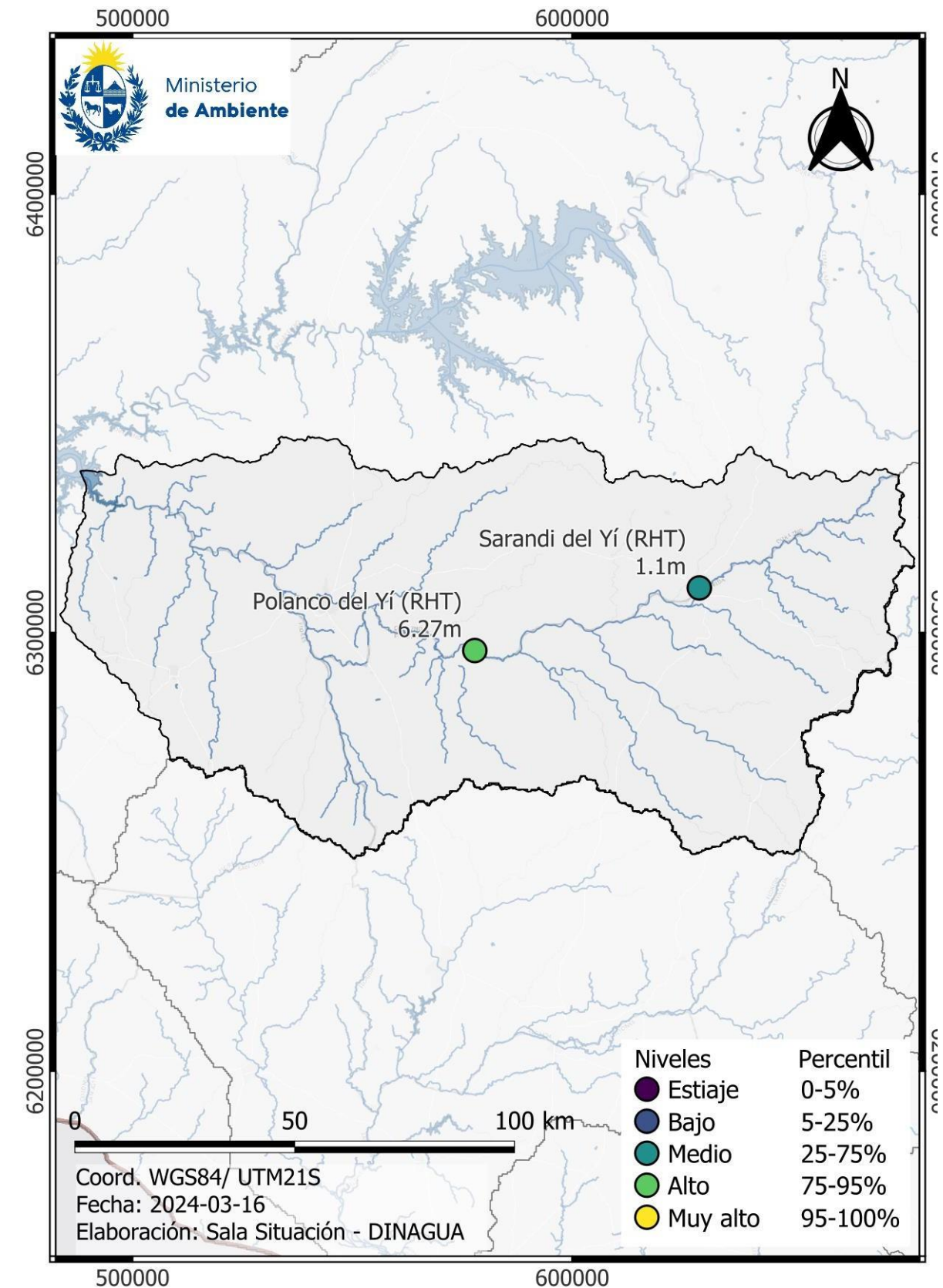
  

RECOMENDACIONES AL SINAE
Mantener el monitoreo hidrológico reforzado en la zona y estar atento a las actualizaciones de pronósticos del tiempo para los próximos días.



# PRONÓSTICO HIDROLÓGICO CUENCA DEL RÍO YÍ

NIVELES REGISTRADOS				
Estación	Nivel actual (m, cero local)	Tasa incremento (cm/hora)	Tendencia	Cota de seguridad
Sarandí del Yí	1.10	0.0	Permanece	-
Polanco del Yí	6.27	5.0	Sube	-
Durazno Puente Viejo	6.70	-	-	8.20
Durazno Puente Ruta 5	-	-	-	9.63
PRECIPITACIONES REGISTRADAS				
Las precipitaciones diarias promedio en la cuenca del río Yí durante los últimos días fueron las siguientes:				
<ul style="list-style-type: none"> <li>sábado, 16 de marzo de 2024: 0.0 mm</li> <li>viernes, 15 de marzo de 2024: 45.0 mm</li> <li>jueves, 14 de marzo de 2024: 47.0 mm</li> </ul>				
PRECIPITACIONES PRONOSTICADAS				
De acuerdo con los modelos numéricos de precipitación GFS y GEFS se prevé los siguientes acumulados de lluvia en la cuenca				
<ul style="list-style-type: none"> <li>domingo, 17 de marzo de 2024: 4.0 mm</li> <li>lunes, 18 de marzo de 2024: 1.0 mm</li> <li>martes, 19 de marzo de 2024: 5.0 mm</li> </ul>				
NIVELES MÁXIMOS APROXIMADOS PARA LOS PRÓXIMOS DÍAS				
Estación	Nivel máximo pronosticado para los próximos días	Fecha aproximada de ocurrencia		
Sarandí del Yí	-	-		
Polanco del Yí	Menor a 7.1 m	16 - 17 marzo		
Durazno Puente Viejo	Menor a 7.2 m	16 - 17 marzo		
Durazno Puente Ruta 5	Menor a 8.2 m	16 - 17 marzo		
PRONÓSTICO HIDROLÓGICO				
En las últimas horas se registraron acumulados de precipitación moderados en la cuenca del río Yí, donde en las últimas 72 horas se acumularon 92 mm y con un máximo de 47 mm/día. Actualmente, el nivel del río Yí se mantiene estable en Sarandí del Yí y en ascenso en Polanco del Yí y en Durazno. Considerando las lluvias pronosticadas y los niveles registrados en las estaciones de monitoreo, se espera que el río Yí siga en ascenso en la ciudad de Durazno en las próximas horas, manteniendo las inundaciones en la zona de camping, sin embargo, la probabilidad de afectaciones a viviendas es moderada por el momento y se evalúa diariamente.				
RECOMENDACIONES AL SINAE				
Estar preparados a inundaciones locales en la zona de camping de Durazno.				





## PRONÓSTICO HIDROLÓGICO CUENCA DEL RÍO CUAREIM

NIVELES REGISTRADOS				
Estación	Nivel actual (m, cero local)	Tasa incremento (cm/hora)	Tendencia	Cota de seguridad
Cuareim Río	2.6	26.0	Sube	
Catalán Grande	7.13	29.0	Sube	
Artigas	5.03	11.0	Sube	10.2

PRECIPITACIONES REGISTRADAS
Las precipitaciones diarias promedio en la cuenca del río Cuareim durante los últimos días fueron las siguientes:
<ul style="list-style-type: none"> <li>sábado, 16 de marzo de 2024: 67.2 mm</li> <li>viernes, 15 de marzo de 2024: 30.0 mm</li> <li>jueves, 14 de marzo de 2024: 0.0 mm</li> </ul>

PRECIPITACIONES PRONOSTICADAS
De acuerdo con los modelos numéricos de precipitación GFS y GEFS se prevé los siguientes acumulados de lluvia en la cuenca
<ul style="list-style-type: none"> <li>domingo, 17 de marzo de 2024: 30.3 mm</li> <li>lunes, 18 de marzo de 2024: 6.7 mm</li> <li>martes, 19 de marzo de 2024: 19.4 mm</li> </ul>

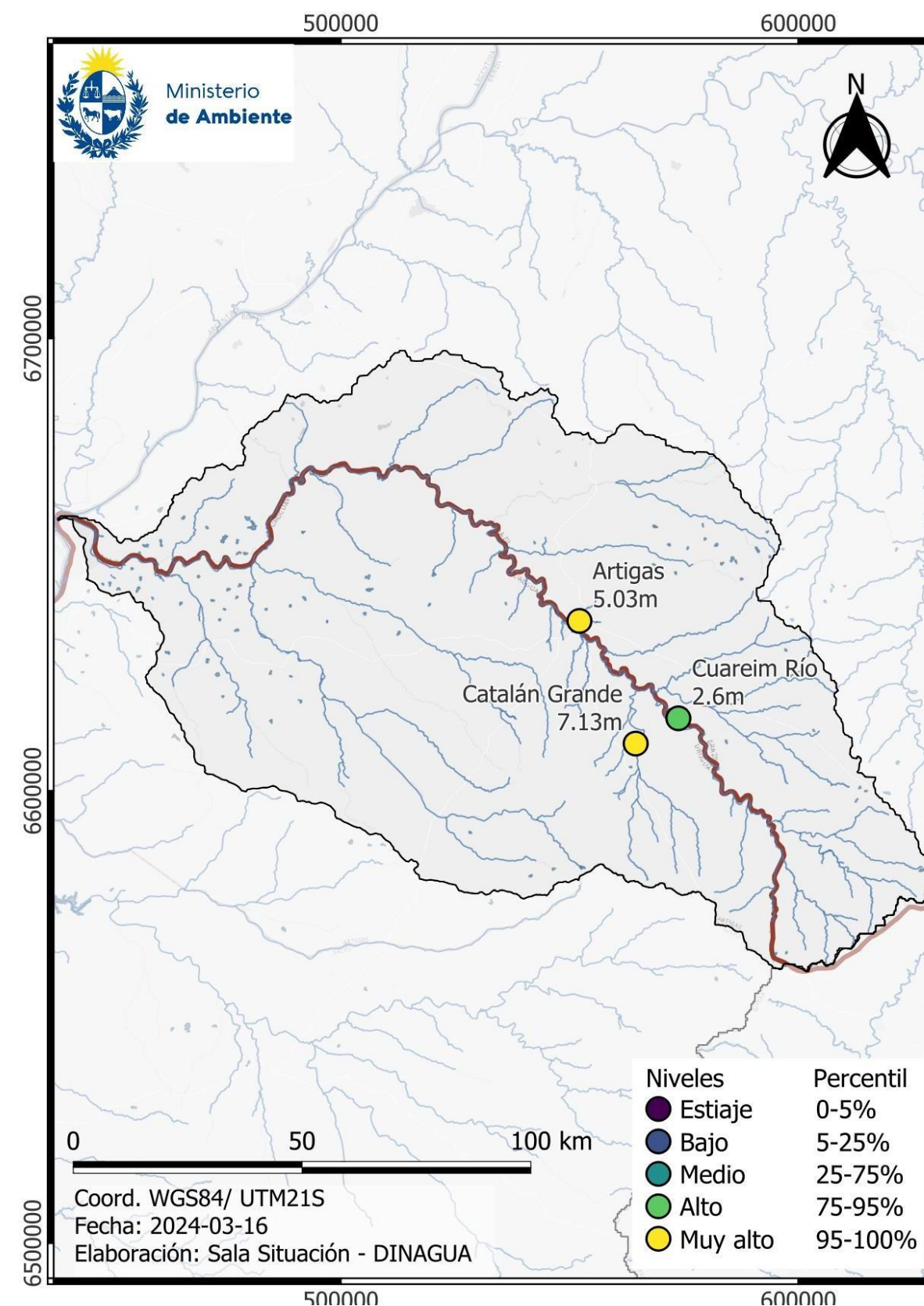
NIVELES MÁXIMOS APROXIMADOS PARA LOS PRÓXIMOS DÍAS		
Estación	Nivel máximo pronosticado para los próximos días	Fecha aproximada de ocurrencia
Cuareim Río	Menor a 8.0 m	16 - 17 marzo
Catalán Grande	Menor a 10.2 m	16 - 17 marzo
Artigas	Menor a 9.1 m	18 - 19 marzo

PRONÓSTICO HIDROLÓGICO
En las últimas horas se registraron acumulados de precipitación moderados en la cuenca del río Cuareim, donde en las últimas 72 horas se acumularon 97.2 mm y con un máximo de 67.2 mm/día. Actualmente, el nivel del río Cuareim está en ascenso en la ciudad de Artigas. Considerando las lluvias y los niveles registrados en las estaciones de monitoreo, se espera que el nivel del río Cuareim siga en ascenso y supere la cota de aviso, inundando la zona del paseo 7 de setiembre. Las últimas informaciones disponibles indican que la probabilidad de afectación a viviendas en la ciudad de Artigas es baja, pero se evalúa diariamente.

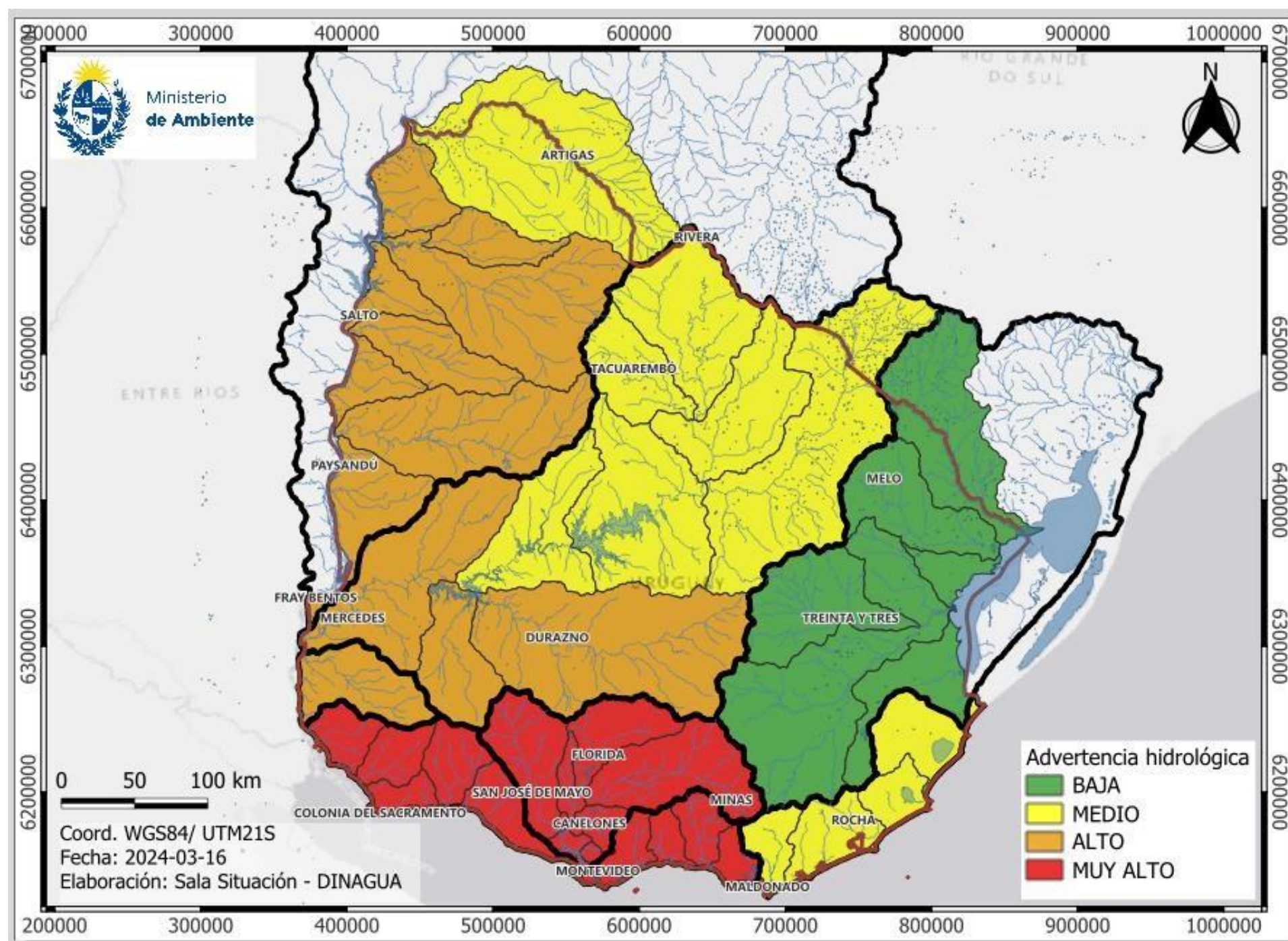
  

RECOMENDACIONES AL SINAE
Estar preparados a posibles inundaciones locales en la zona del paseo 7 de setiembre.





## ADVERTENCIA HIDROLÓGICA POR REGIONES HIDROGRÁFICA



### MENSAJES CLAVES

- Debido a los impactos asociados a inundaciones por crecidas de ríos y al tránsito de la onda de crecida que muestra el río Santa Lucía, se mantiene una muy alta advertencia hidrológica en las cuencas que drenan hasta el río de la Plata y la cuenca del río Santa Lucía y San José.
- En los ríos que drenan hasta el río Uruguay y que transitan en los departamentos de Paysandú, Salto y Artigas; se mantiene la alta advertencia (naranja) debido a ríos y arroyos crecidos que podrían generar corte de rutas e inundaciones por drenaje pluvial en las localidades de los departamentos mencionado anteriormente.
- Río Yí y Cuareim se espera que tengan incrementos de nivel con alta probabilidad de llegar a cota de aviso. Por el momento la probabilidad de afectación a vivienda es moderada en Durazno y Baja en Artigas, pero se evalúa diariamente.