

INFORME DE SITUACIÓN Y PRONÓSTICO HIDROLÓGICO N°4

Se mantienen niveles altos en los ríos que drenan al Río de la Plata, Río Santa Lucía, San José, afluentes a río Negro y Río Uruguay

Fecha y hora de emisión: domingo, 17 de marzo de 2024

Próxima actualización: lunes, 18 de marzo de 2024

NOTA: Este informe fue elaborado con la información y datos disponible en la fecha y hora de emisión de este informe.



Ministerio
de Ambiente

PRONÓSTICO HIDROLÓGICO CUENCA DEL RÍO SANTA LUCÍA

NIVELES REGISTRADOS				
Estación	Nivel actual (m, cero local)	Tasa incremento (cm/hora)	Tendencia	Cota de seguridad
Fray Marcos	-	-	-	
Paso Pache	-	-	-	
Florida	-	-	-	
Picada de Varela	-	-	-	
Santa Lucía	10.44	-	Baja	9.64

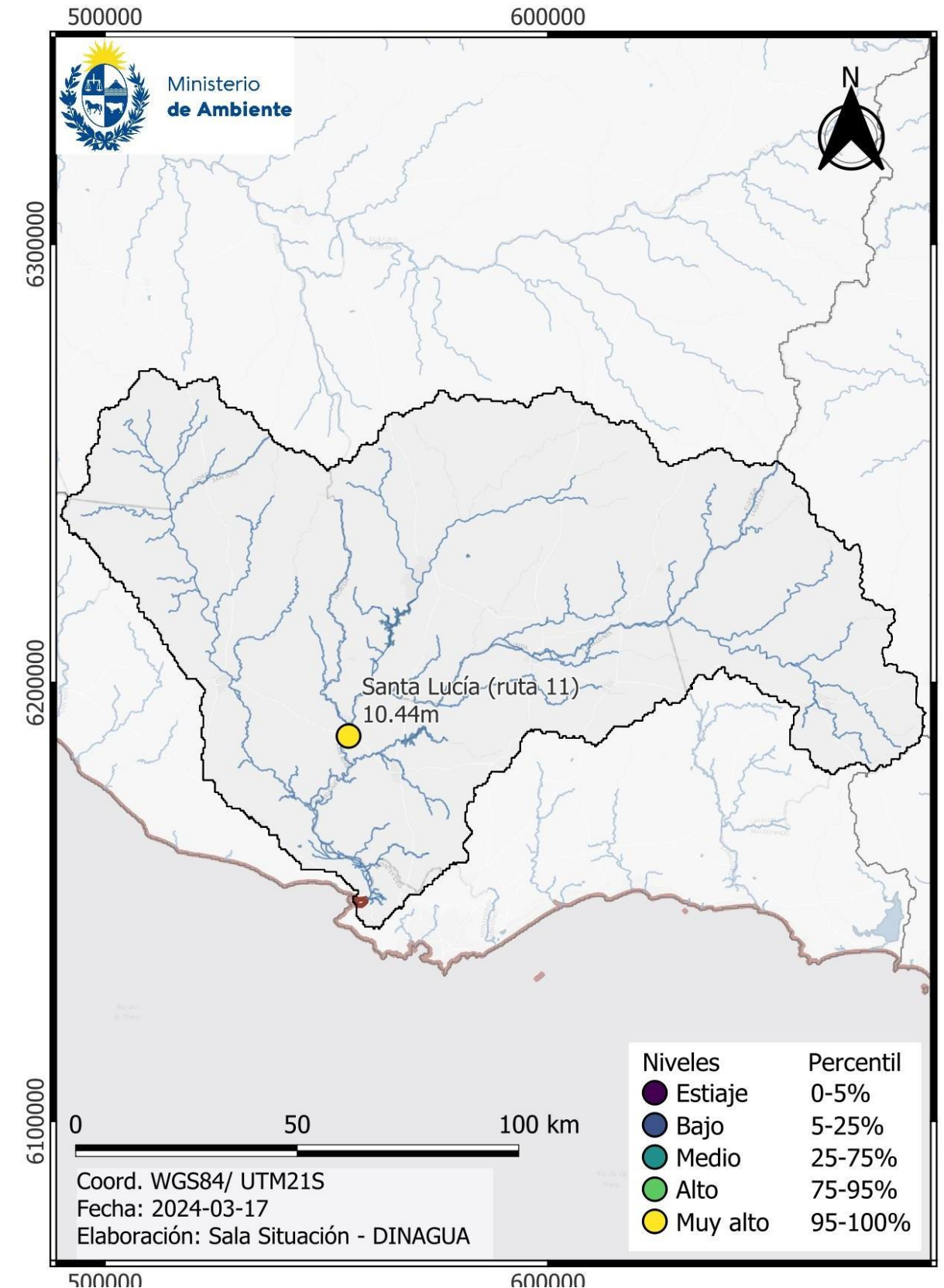
PRECIPITACIONES REGISTRADAS
Las precipitaciones diarias promedio en la cuenca del río Santa Lucía durante los últimos días fueron las siguientes:
<ul style="list-style-type: none"> ● <u>domingo, 17 de marzo de 2024</u>: 4.5 mm ● <u>sábado, 16 de marzo de 2024</u>: 0.9 mm ● <u>viernes, 15 de marzo de 2024</u>: 27.4 mm

PRECIPITACIONES PRONOSTICADAS
De acuerdo con los modelos numéricos de precipitación GFS y GEFS se prevé los siguientes acumulados de lluvia en la cuenca
<ul style="list-style-type: none"> ● <u>lunes, 18 de marzo de 2024</u>: 0.0 mm ● <u>martes, 19 de marzo de 2024</u>: 0.5 mm ● <u>miércoles, 20 de marzo de 2024</u>: 0.4 mm

NIVELES MÁXIMOS APROXIMADOS PARA LOS PRÓXIMOS DÍAS		
Estación	Nivel máximo pronosticado para los próximos días	Fecha aproximada de ocurrencia
Paso Pache	-	-
Florida	-	-
Picada de Varela	-	-
Santa Lucía	-	-

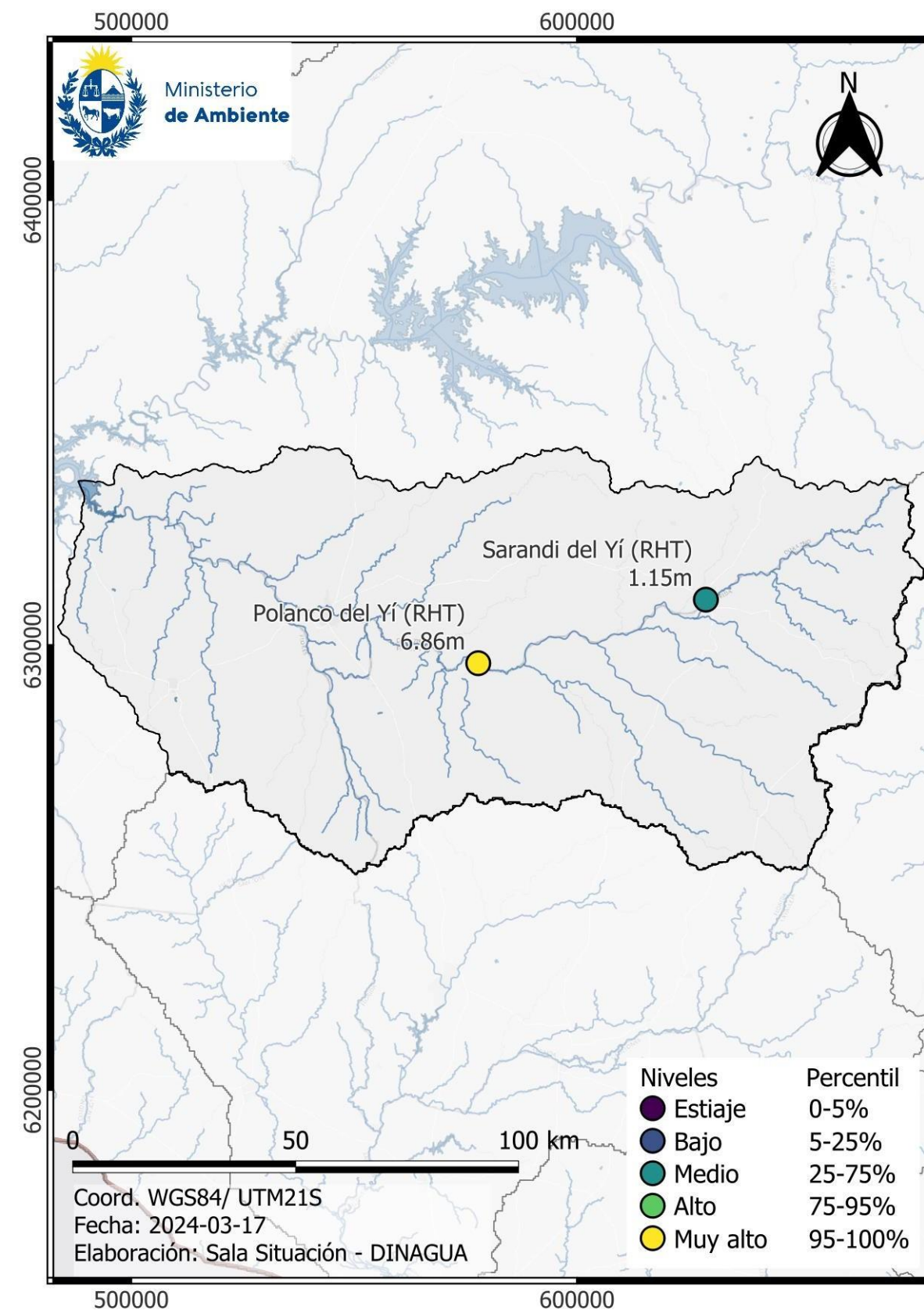
PRONÓSTICO HIDROLÓGICO
En las últimas horas se registraron bajos acumulados de precipitación en la cuenca del río Santa Lucía, donde en las últimas 72 horas se acumularon 32.8 mm y con un máximo de 27.4 mm/día. Actualmente, el nivel del río Santa Lucía está en descenso en la ciudad de Santa Lucía, sin embargo, sigue arriba de la cota de seguridad.

RECOMENDACIONES AL SINAE
Mantener el monitoreo hidrológico reforzado en la zona y estar atento a las actualizaciones de pronósticos del tiempo para los próximos días.



PRONÓSTICO HIDROLÓGICO CUENCA DEL RÍO YÍ

NIVELES REGISTRADOS				
Estación	Nivel actual (m, cero local)	Tasa incremento (cm/hora)	Tendencia	Cota de seguridad
Sarandí del Yí	1.15	1.0	Sube	-
Polanco del Yí	6.86	2.0	Sube	-
Durazno Puente Viejo	-	-	-	8.20
Durazno Puente Ruta 5	-	-	-	9.63
PRECIPITACIONES REGISTRADAS				
Las precipitaciones diarias promedio en la cuenca del río Yí durante los últimos días fueron las siguientes:				
<ul style="list-style-type: none"> ● <u>domingo, 17 de marzo de 2024</u>: 2.3 mm ● <u>sábado, 16 de marzo de 2024</u>: 0.03 mm ● <u>viernes, 15 de marzo de 2024</u>: 45.1 mm 				
PRECIPITACIONES PRONOSTICADAS				
De acuerdo con los modelos numéricos de precipitación GFS y GEFS se prevé los siguientes acumulados de lluvia en la cuenca				
<ul style="list-style-type: none"> ● <u>lunes, 18 de marzo de 2024</u>: 0.8 mm ● <u>martes, 19 de marzo de 2024</u>: 0.6 mm ● <u>miércoles, 20 de marzo de 2024</u>: 0.7 mm 				
NIVELES MÁXIMOS APROXIMADOS PARA LOS PRÓXIMOS DÍAS				
Estación	Nivel máximo pronosticado para los próximos días	Fecha aproximada de ocurrencia		
Sarandí del Yí	-	-		
Polanco del Yí	Menor a 7.1 m	17 - 18 marzo		
Durazno Puente Viejo	Menor a 7.2 m	17 - 18 marzo		
Durazno Puente Ruta 5	Menor a 8.2 m	17 - 18 marzo		
PRONÓSTICO HIDROLÓGICO				
En las últimas horas se registraron acumulados de precipitación moderados en la cuenca del río Yí, donde en las últimas 72 horas se acumularon 47.7 mm y con un máximo de 45.1 mm/día. Considerando las lluvias pronosticadas y los niveles registrados en las estaciones de monitoreo, se espera que el nivel del río Yí en la ciudad de Durazno se mantenga oscilante en aguas altas en los próximos días. La probabilidad de afectación a viviendas en este evento es muy baja.				
RECOMENDACIONES AL SINAE				
Estar atentos a posibles inundaciones locales en la zona de camping de Durazno.				



PRONÓSTICO HIDROLÓGICO CUENCA DEL RÍO CUAREIM

NIVELES REGISTRADOS				
Estación	Nivel actual (m, cero local)	Tasa incremento (cm/hora)	Tendencia	Cota de seguridad
Cuareim Río	5.53		Baja	
Catalán Grande	8.25	7.0	Sube	
Artigas	7.95	4.0	Sube	10.2

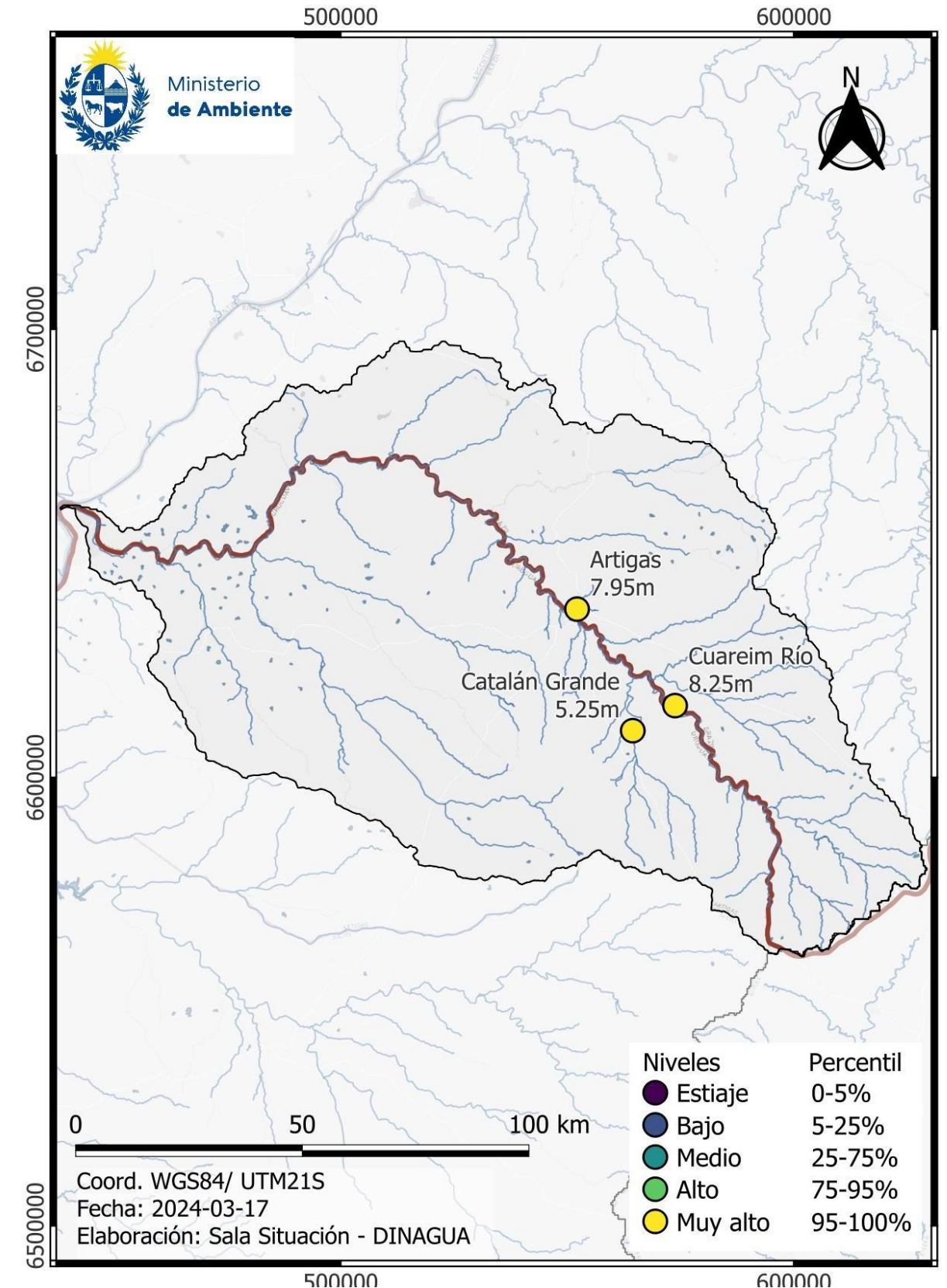
PRECIPITACIONES REGISTRADAS
Las precipitaciones diarias promedio en la cuenca del río Cuareim durante los últimos días fueron las siguientes:
<ul style="list-style-type: none"> ● <u>domingo, 17 de marzo de 2024</u>: 54.2 mm ● <u>sábado, 16 de marzo de 2024</u>: 67.1 mm ● <u>viernes, 15 de marzo de 2024</u>: 30.0 mm

PRECIPITACIONES PRONOSTICADAS
De acuerdo con los modelos numéricos de precipitación GFS y GEFS se prevé los siguientes acumulados de lluvia en la cuenca
<ul style="list-style-type: none"> ● <u>lunes, 18 de marzo de 2024</u>: 15.0 mm ● <u>martes, 19 de marzo de 2024</u>: 25.3 mm ● <u>miércoles, 20 de marzo de 2024</u>: 17.3 mm

NIVELES MÁXIMOS APROXIMADOS PARA LOS PRÓXIMOS DÍAS		
Estación	Nivel máximo pronosticado para los próximos días	Fecha aproximada de ocurrencia
Cuareim Río	Menor a 9.5 m	17 – 18 marzo
Catalán Grande	-	-
Artigas	Menor a 8.5 m	17 – 18 marzo

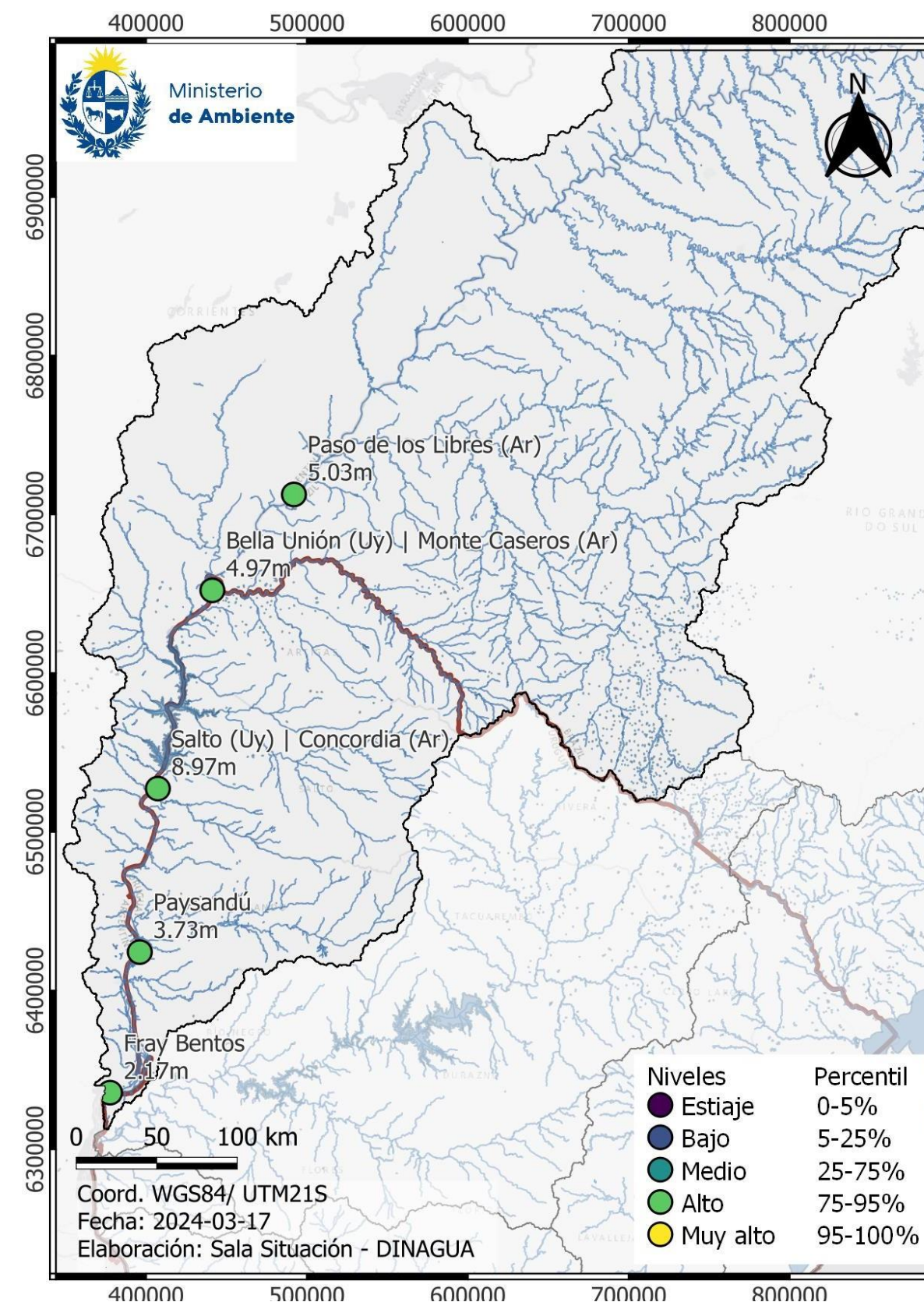
PRONÓSTICO HIDROLÓGICO
En las últimas horas se registraron acumulados de precipitación importantes en la cuenca del río Cuareim, donde en las últimas 72 horas se acumularon 151.3 mm y con un máximo de 67.1 mm/día. Actualmente, el nivel del río Cuareim está en ascenso en la ciudad de Artigas. Considerando la distribución de las lluvias y los niveles registrados en las estaciones de monitoreo, se espera que el nivel de río siga creciendo y sobrepase la cota de aviso. La probabilidad de afectación a viviendas en este evento es muy baja. Se evalúa la posibilidad de un segundo pico en la próxima semana.

RECOMENDACIONES AL SINAE
Estar atentos a posibles inundaciones locales en la zona del paseo 7 de setiembre y al pronóstico del tiempo en la próxima semana.

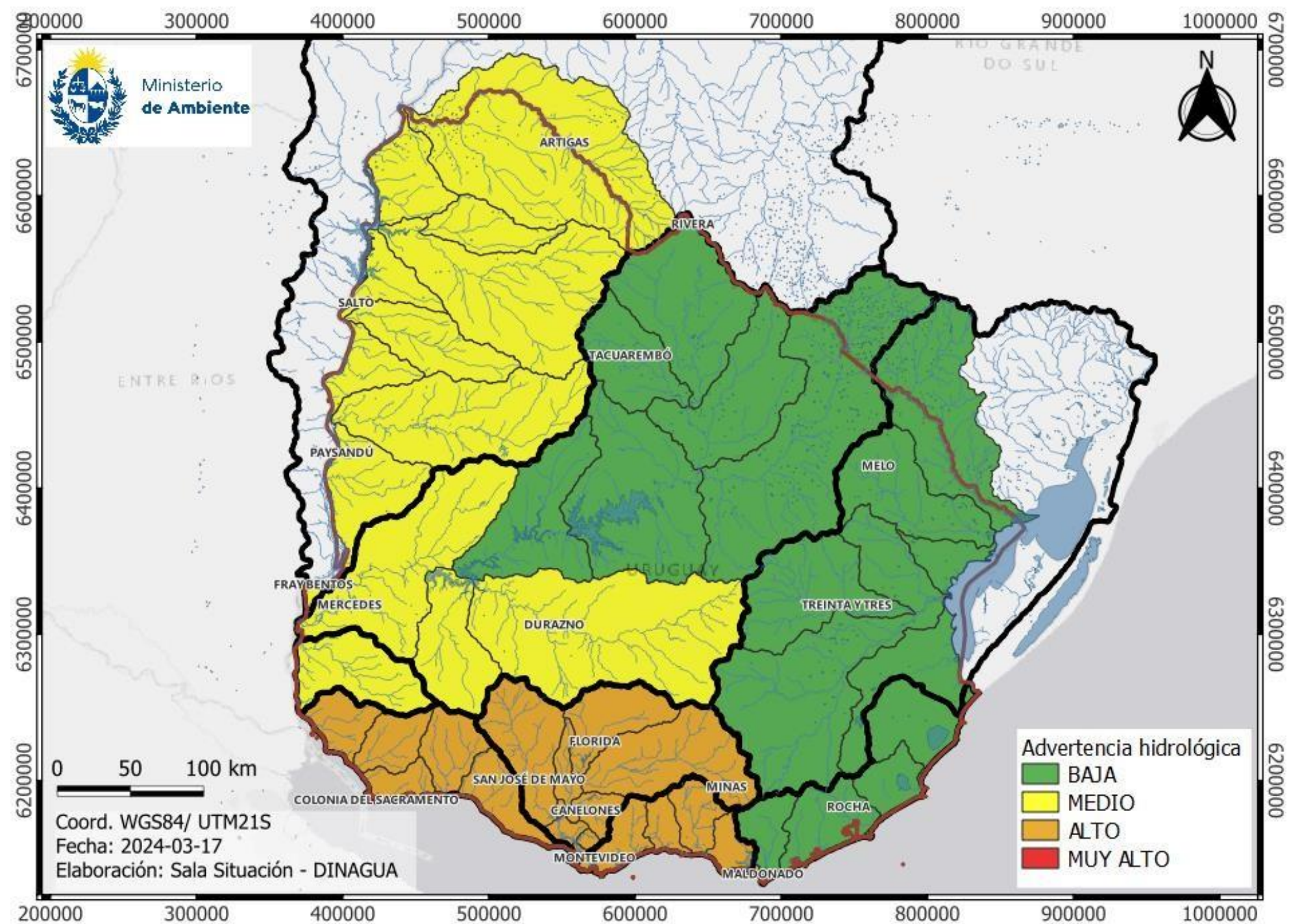


PRONÓSTICO HIDROLÓGICO CUENCA DEL RÍO URUGUAY

NIVELES REGISTRADOS				
Estación	Nivel actual (m, cero local)	Tasa incremento (cm/hora)	Tendencia	Cota de seguridad
Paso de los Libres (Arg)	5.03	0.0	Permanece	
Bella Unión (Uru)	4.97		Baja	6.30
Salto (Uru)	8.97	19.0	Sube	6.90
Paysandú (Uru)	3.73	3.0	Sube	4.39
Fray Bentos (Uru)	2.17	1.0	Sube	3.90
PRECIPITACIONES REGISTRADAS				
Las precipitaciones diarias promedio en la cuenca del río Uruguay durante los últimos días fueron las siguientes:				
<ul style="list-style-type: none"> ● <u>domingo, 17 de marzo de 2024</u>: 39.0 mm ● <u>sábado, 16 de marzo de 2024</u>: 47.0 mm ● <u>viernes, 15 de marzo de 2024</u>: 43.0 mm 				
CAUDALES A EVACUAR EN LA REPRESA SALTO GRANDE				
Según el informe diario de CTM-Salto Grande, se estima que el caudal a evacuar se situará en el rango de 12,500 y 14,500 m ³ /s				
NIVELES MÁXIMOS APROXIMADOS PARA LOS PRÓXIMOS DÍAS				
Estación	Nivel máximo pronosticado para los próximos días	Fecha aproximada de ocurrencia		
Bella Unión (Uru)				
Salto (Uru)	Entre 8.70 a 10.00 m	17 - 18 marzo		
Paysandú (Uru)				
Fray Bentos (Uru)				
PRONÓSTICO HIDROLÓGICO				
De acuerdo a reporte de CTM-Salto Grande, en las últimas horas se registraron acumulados de precipitación moderados en la cuenca del río Uruguay, donde en las últimas 72 horas se acumularon 129 mm y con un máximo de 47 mm/día en la subcuenca comprendida entre Paso de los Libres y Represa Salto Grande. Actualmente, el nivel del río Uruguay está en ascenso en las ciudades de Salto y Paysandú. Este incremento se debe a los aportes locales de los ríos Queguay, Arapey, Cuareim, Daymán, entre otros, además de lo erogado por represa Salto grande (10 mil m ³). Cota de seguridad está en 4,4 m y estamos en 3,64 m				
RECOMENDACIONES AL SINAE				
Mantener el monitoreo hidrológico reforzado en la zona y estar atento a las actualizaciones de pronósticos del tiempo para los próximos días.				



ADVERTENCIA HIDROLÓGICA POR REGIONES HIDROGRÁFICA



MENSAJES CLAVES

- Se mantiene en descenso los ríos y arroyos que transitan en las subcuencas que drenan al Río de la Plata, Santa Lucía y San José.
- En los ríos que drenan hasta el río Uruguay y que transitan en los departamentos de Paysandú, Salto y Artigas se mantiene en aumentos debido a las precipitaciones registradas los días anteriores. La posibilidad a corte de rutas debido a estas crecidas es moderada.
- En los Ríos Yí y Cuareim se observan incrementos de nivel. Las ciudades de Durazno y Artigas registran niveles que superan la cota de aviso. Por el momento no se esperan afectaciones a viviendas.
- El Estado hidrológico actual en las cuencas del sur y oeste del territorio nacional facilita la generación de escurrimiento, por lo cual se recomienda atención al pronóstico del tiempo para la próxima semana.