

INFORME DE SITUACIÓN Y PRONÓSTICO HIDROLÓGICO N°6

Se esperan nuevos incrementos de nivel en los ríos Yi, Rosario, San José, Santa Lucia y Cuareim.

Fecha y hora de emisión: martes, 19 de marzo de 2024

Próxima actualización: miércoles, 20 de marzo de 2024

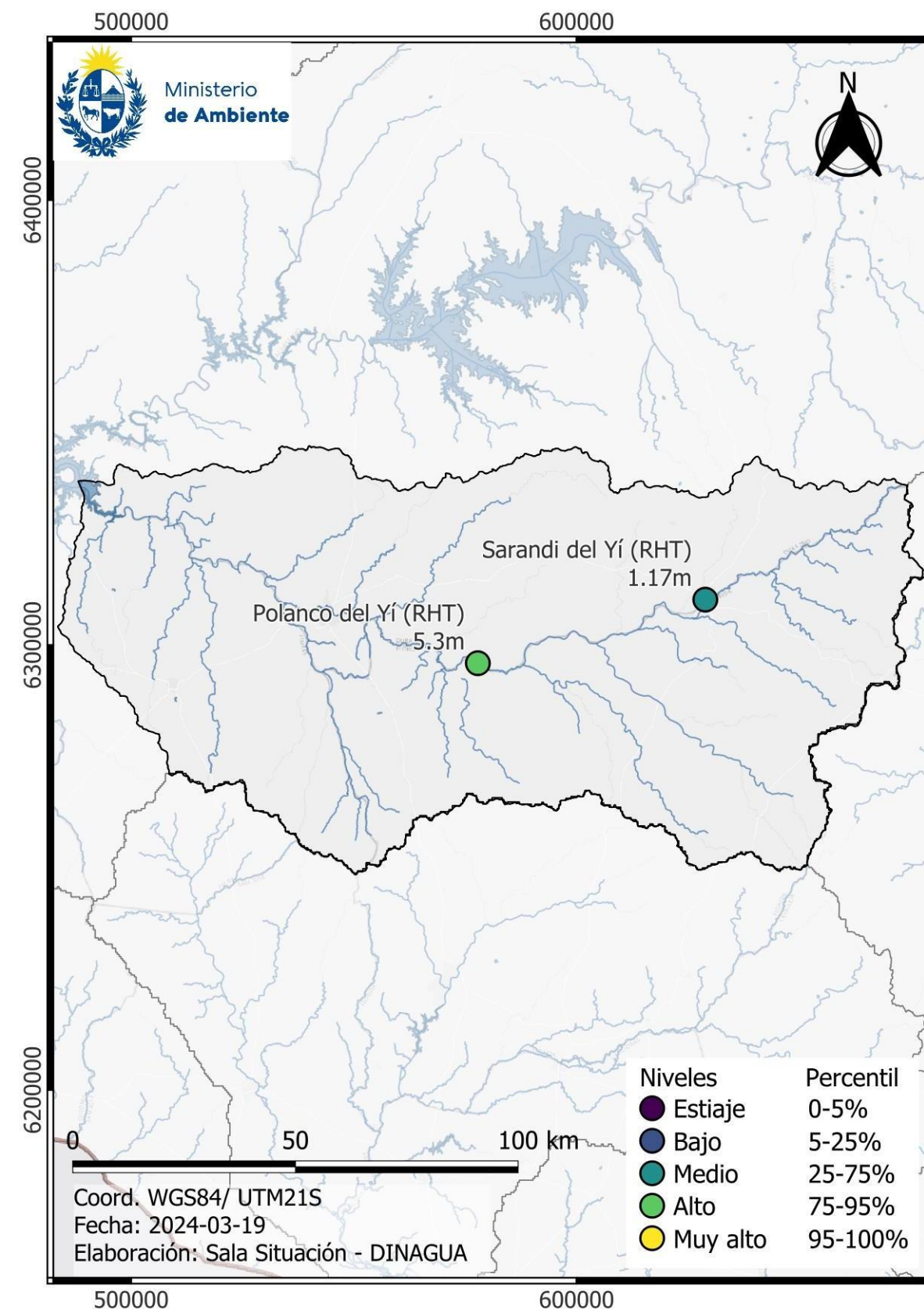
NOTA: Este informe fue elaborado con la información y datos disponible en la fecha y hora de emisión de este informe.



Ministerio
de Ambiente

PRONÓSTICO HIDROLÓGICO CUENCA DEL RÍO YÍ

NIVELES REGISTRADOS				
Estación	Nivel actual (m, cero local)	Tasa incremento (cm/hora)	Tendencia	Cota de seguridad
Sarandí del Yí	1.17	0.0	Permanece	-
Polanco del Yí	5.3	-	Baja	-
Durazno Puente Viejo	5.72	-	Sube	8.20
Durazno Puente Ruta 5	-	-	-	9.63
PRECIPITACIONES REGISTRADAS				
Las precipitaciones diarias promedio en la cuenca del río Yí durante los últimos días fueron las siguientes:				
<ul style="list-style-type: none"> ● <u>martes, 19 de marzo de 2024</u>: 19.8 mm ● <u>lunes, 18 de marzo de 2024</u>: 19.8 mm ● <u>domingo, 17 de marzo de 2024</u>: 22.1 mm 				
PRECIPITACIONES PRONOSTICADAS				
De acuerdo con los modelos numéricos de precipitación GFS y GEFS se prevé los siguientes acumulados de lluvia en la cuenca				
<ul style="list-style-type: none"> ● <u>miércoles, 20 de marzo de 2024</u>: 11.6 mm ● <u>jueves, 21 de marzo de 2024</u>: 74.8 mm ● <u>viernes, 22 de marzo de 2024</u>: 0.1 mm 				
NIVELES MÁXIMOS APROXIMADOS PARA LOS PRÓXIMOS DÍAS				
Estación	Nivel máximo pronosticado para los próximos días	Fecha aproximada de ocurrencia		
Sarandí del Yí	-	-		
Polanco del Yí	-	-		
Durazno Puente Viejo	Entre 7.3 a 8.6 m	21 - 23 marzo		
Durazno Puente Ruta 5	-	-		
PRONÓSTICO HIDROLÓGICO				
En las últimas horas se registraron acumulados de precipitación en la cuenca inmediata de aporte hasta la ciudad de Durazno. La respuesta a estas precipitaciones ha sido el incremento registrado en el río Yí. Según los pronósticos meteorológicos para los próximos 3 días, se esperan acumulados entre 70 a 90 mm en promedio para la cuenca. Dada la condición antecedente de humedad en los suelos y los volúmenes de precipitación acumulados pronosticados, se espera un nuevo incremento del nivel del río Yí, con una probabilidad moderada de superar la cota de nivel de seguridad, con fecha estimada de ocurrencia del pico entre los días 21 a 23 de marzo.				
RECOMENDACIONES AL SINAE				
Estar atentos a la posibilidad de un nuevo incremento de nivel del río Yí el cual podría generar afectaciones en viviendas en la ciudad de Durazno.				



PRONÓSTICO HIDROLÓGICO CUENCA DEL RÍO CUAREIM

NIVELES REGISTRADOS				
Estación	Nivel actual (m, cero local)	Tasa incremento (cm/hora)	Tendencia	Cota de seguridad
Cuareim Río	2.99	-	Permanece	
Catalán Grande	4.54	-	Permanece	
Artigas	4.86	-	Baja	10.2

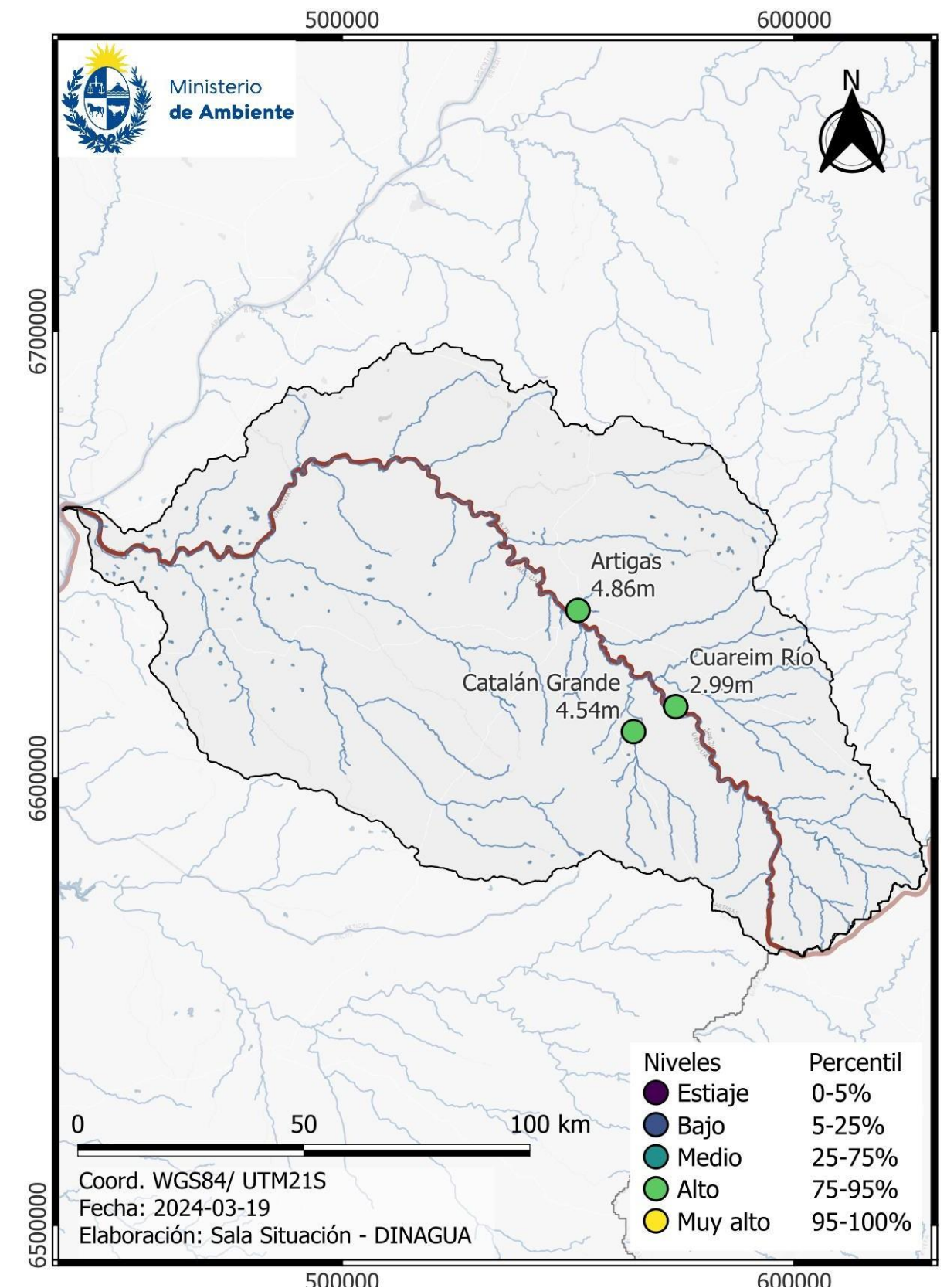
PRECIPITACIONES REGISTRADAS
Las precipitaciones diarias promedio en la cuenca del río Cuareim durante los últimos días fueron las siguientes:
<ul style="list-style-type: none"> ● <u>martes, 19 de marzo de 2024</u>: 2.0 mm ● <u>lunes, 18 de marzo de 2024</u>: 0.4 mm ● <u>domingo, 17 de marzo de 2024</u>: 54.2 mm

PRECIPITACIONES PRONOSTICADAS
De acuerdo con los modelos numéricos de precipitación GFS y GEFS se prevé los siguientes acumulados de lluvia en la cuenca
<ul style="list-style-type: none"> ● <u>miércoles, 20 de marzo de 2024</u>: 0.8 mm ● <u>jueves, 21 de marzo de 2024</u>: 24.6 mm ● <u>viernes, 22 de marzo de 2024</u>: 7.5 mm

NIVELES MÁXIMOS APROXIMADOS PARA LOS PRÓXIMOS DÍAS		
Estación	Nivel máximo pronosticado para los próximos días	Fecha aproximada de ocurrencia
Cuareim Río	-	-
Catalán Grande	-	-
Artigas	Menor a 8.8 m	21 - 23 marzo

PRONÓSTICO HIDROLÓGICO
El nivel del río Cuareim se encuentra en descenso dado que ya alcanzó el nivel máximo correspondiente a las precipitaciones registradas días anteriores. Según los modelos de pronóstico de lluvia globales, se esperan para los próximos días, acumulados promedio en el entorno a los 40 mm. Dada la condición antecedente de humedad en los suelos y los volúmenes de precipitación pronosticados, esto provocaría un nuevo aumento del nivel del río Cuareim con posibilidad de alcanzar valores menores a los 8.8 m en la ciudad de Artigas, entre los días 21 y 23 de marzo. Este nivel pronosticado podría afectar la zona correspondiente al "Paseo 7 de Setiembre", siendo baja la posibilidad de afectación a viviendas al momento de la emisión de este informe.

RECOMENDACIONES AL SINA E
Estar atentos a posibles inundaciones locales en la zona del paseo 7 de setiembre y a los nuevos avisos hidro-meteorológicos.



PRONÓSTICO HIDROLÓGICO CUENCA DEL RÍO SANTA LUCÍA

NIVELES REGISTRADOS				
Estación	Nivel actual (m, cero local)	Tasa incremento (cm/hora)	Tendencia	Cota de seguridad
Fray Marcos	1.84	-	Baja	
Paso Pache	-	-	-	
Florida	-	-	-	
Picada de Varela	-	-	-	
Santa Lucía	6.47	-	Baja	9.64

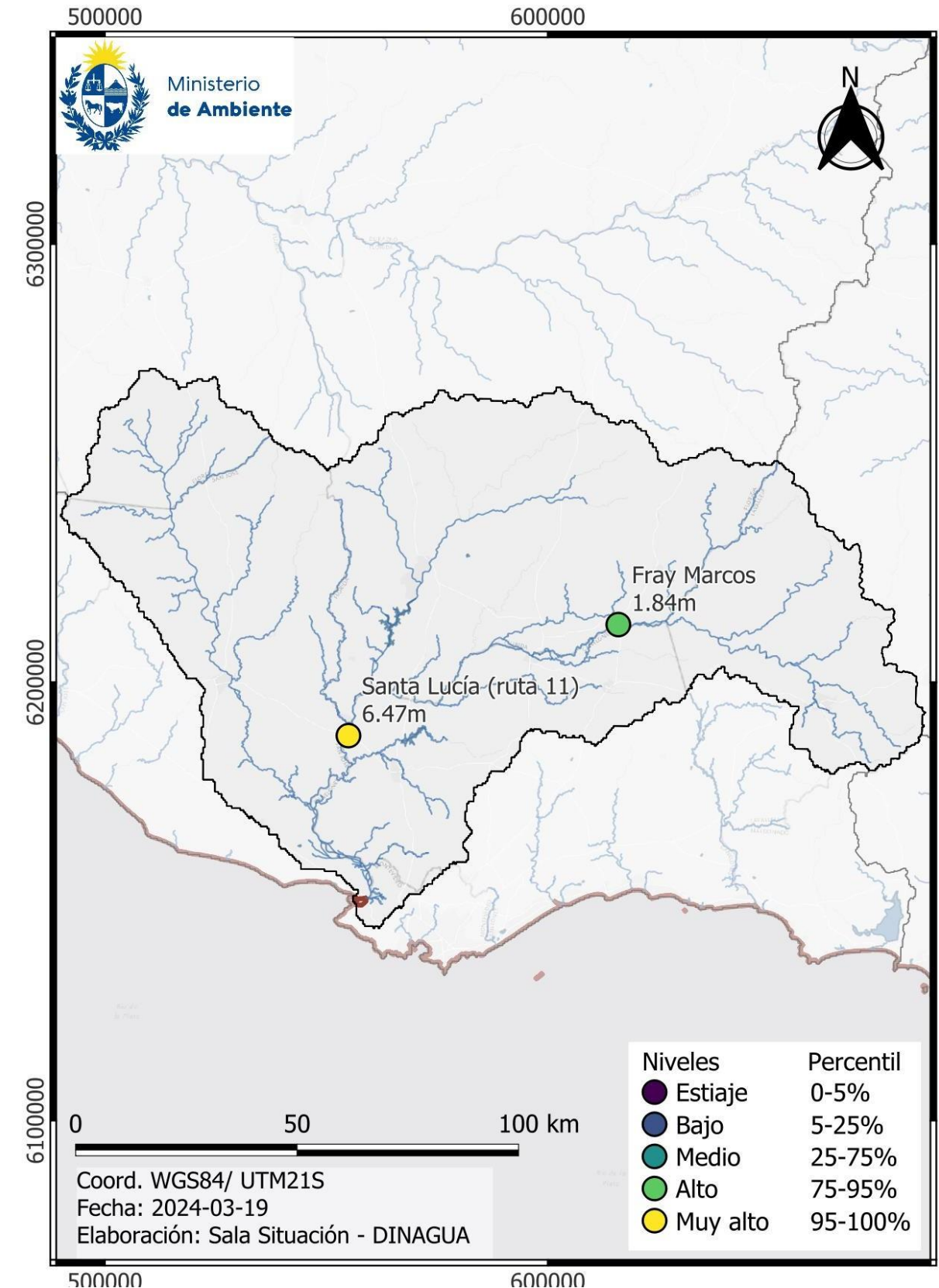
PRECIPITACIONES REGISTRADAS
Las precipitaciones diarias promedio en la cuenca del río Santa Lucía durante los últimos días fueron las siguientes:
<ul style="list-style-type: none"> ● <u>martes, 19 de marzo de 2024</u>: 25.75 mm ● <u>lunes, 18 de marzo de 2024</u>: 5.25 mm ● <u>domingo, 17 de marzo de 2024</u>: 0.5 mm

PRECIPITACIONES PRONOSTICADAS
De acuerdo con los modelos numéricos de precipitación GFS y GEFS se prevé los siguientes acumulados de lluvia en la cuenca
<ul style="list-style-type: none"> ● <u>miércoles, 20 de marzo de 2024</u>: 30.0 mm ● <u>jueves, 21 de marzo de 2024</u>: 65.0 mm ● <u>viernes, 22 de marzo de 2024</u>: 0.5 mm

NIVELES MÁXIMOS APROXIMADOS PARA LOS PRÓXIMOS DÍAS		
Estación	Nivel máximo pronosticado para los próximos días	Fecha aproximada de ocurrencia
Paso Pache	-	-
Florida	-	-
Picada de Varela	-	-
Santa Lucía	-	22 - 23 marzo

PRONÓSTICO HIDROLÓGICO
En las últimas horas se han registrado precipitaciones que rondaron los 26 mm en promedio en la cuenca del río Santa Lucía. Actualmente se registran descensos de niveles en el río posterior al registro del máximo alcanzado del día 16 de marzo. Considerando los eventos de precipitación ya ocurridos, el nivel del río actual y los pronósticos de precipitaciones para los próximos días, existe la posibilidad de alcanzar un segundo evento de crecida del nivel del río, que podría alcanzar los niveles ya registrados e incluso superior. Se considera que existe la posibilidad de alcanzar la cota de seguridad nuevamente. En lo que refiere al río San José también es de esperarse un segundo evento de crecida de similar magnitud en lo que refiere a los valores máximos alcanzados.

RECOMENDACIONES AL SINAE
Dadas las posibilidades de afectación a vivienda, se recomienda mantener el monitoreo hidrológico reforzado en la zona y estar atento a las actualizaciones de pronósticos del tiempo para los próximos días.



PRONÓSTICO HIDROLÓGICO CUENCA DEL RÍO URUGUAY

NIVELES REGISTRADOS				
Estación	Nivel actual (m, cero local)	Tasa incremento (cm/hora)	Tendencia	Cota de seguridad
Paso de los Libres (Arg)	4.83	2.0	Sube	
Bella Unión (Uru)	4.32	-	Baja	6.30
Salto (Uru)	8.31	-	Baja	6.90
Paysandú (Uru)	4.56	-	Baja	4.39
Fray Bentos (Uru)	2.41	0.0	Permanece	3.90

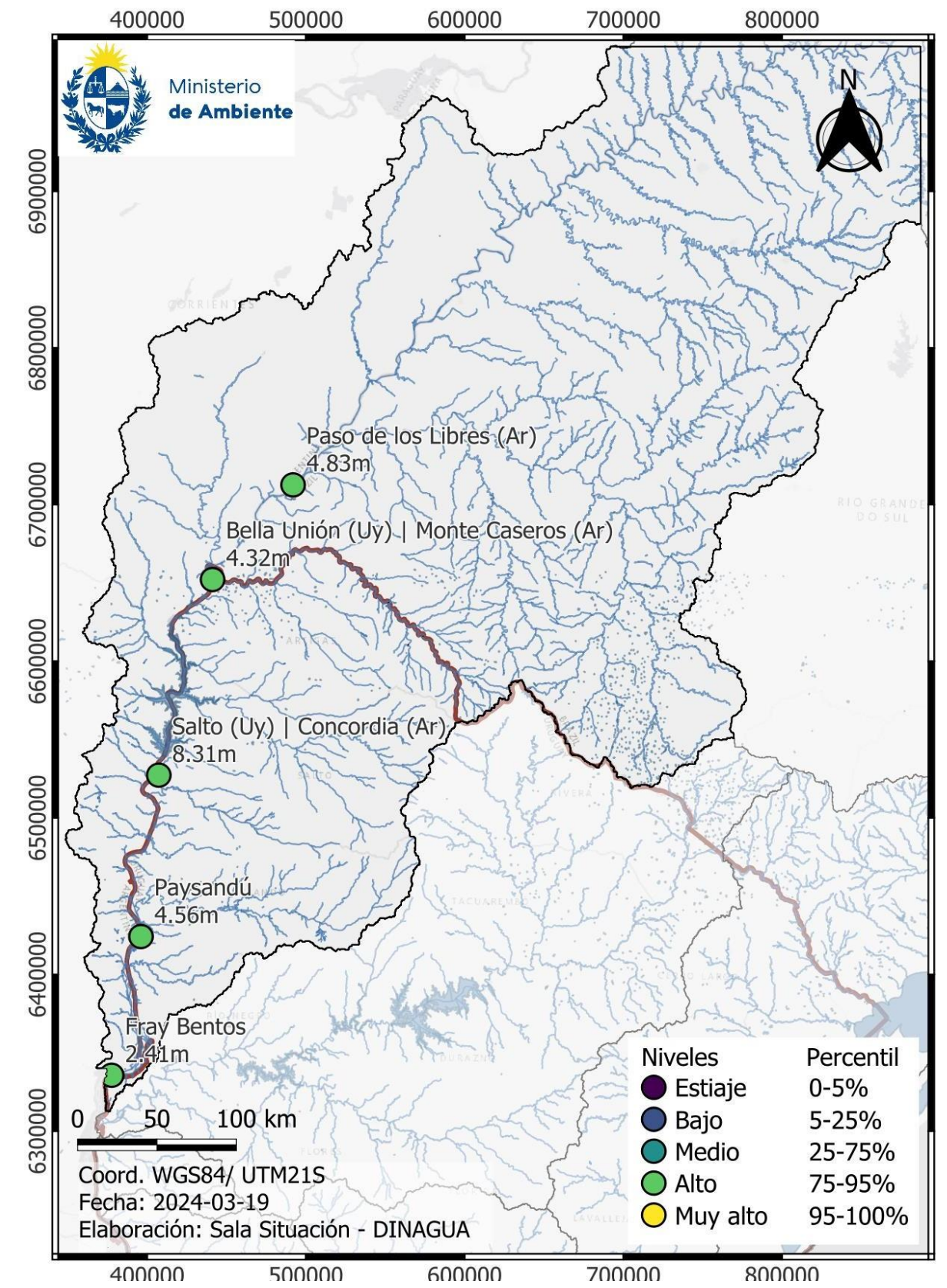
PRECIPITACIONES REGISTRADAS
Las precipitaciones diarias promedio en la cuenca del río Uruguay durante los últimos días fueron las siguientes:
<ul style="list-style-type: none"> ● <u>martes, 19 de marzo de 2024</u>: 0.0 mm ● <u>lunes, 18 de marzo de 2024</u>: 0.0 mm ● <u>domingo, 17 de marzo de 2024</u>: 0.0 mm

CAUDALES A EVACUAR EN LA REPRESA SALTO GRANDE
Según el informe diario de CTM-Salto Grande, se estima que el caudal a evacuar se situará en el rango de 9000 y 12000 m ³ /s

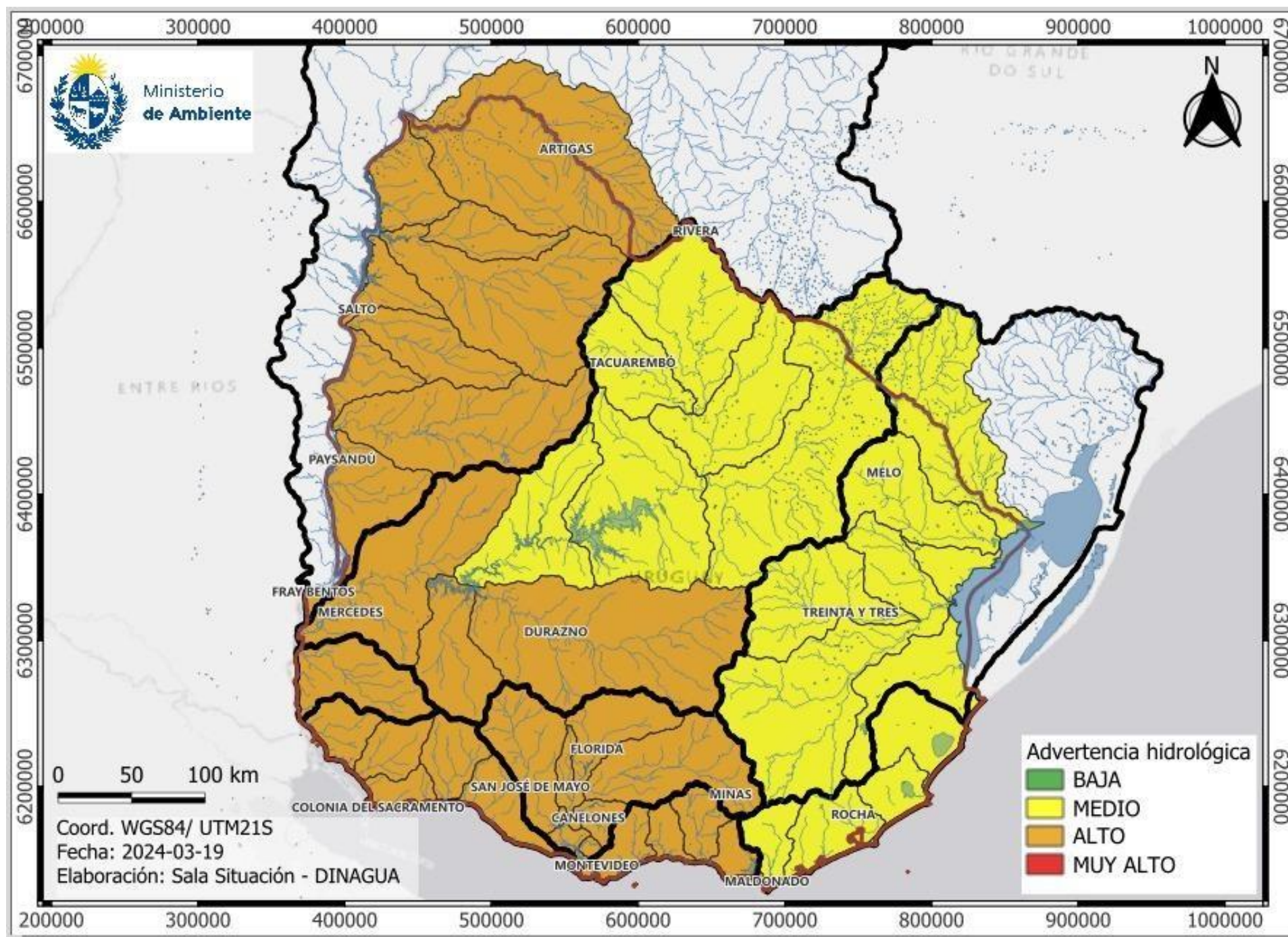
NIVELES MÁXIMOS APROXIMADOS PARA LOS PRÓXIMOS DÍAS		
Estación	Nivel máximo pronosticado para los próximos días	Fecha aproximada de ocurrencia
Bella Unión (Uru)	-	-
Salto (Uru)	Entre 8.5 y 9.5	19 - 20 marzo
Paysandú (Uru)	Entre 4.75 y 5.5	19 - 20 marzo
Fray Bentos (Uru)	Entre 2.0 y 2.5	19 - 20 marzo

PRONÓSTICO HIDROLÓGICO
En las últimas 72 horas se registraron precipitaciones acumuladas en el entorno a los 60 mm para las cuencas alta y media de aporte a Salto Grande, mientras que el área inmediata a represa registró valores inferiores, de aproximadamente 45 mm. Actualmente los niveles del río Uruguay en Salto y Paysandú registran valores superiores a la cota de seguridad manteniéndose la tendencia por los próximos días dados los caudales erogados por la represa.

RECOMENDACIONES AL SINAE
Mantener el monitoreo hidrológico reforzado en la zona y estar atento a las actualizaciones de pronósticos del tiempo para los próximos días.



ADVERTENCIA HIDROLÓGICA POR REGIONES HIDROGRÁFICA



MENSAJES CLAVES

- Los afluentes del río Santa Lucia, Río de La Plata y Río Uruguay (parte baja) mantienen niveles en descenso. Estas cuencas se encuentran en condiciones hidrológicas que facilitan la generación de escurrimiento y un nuevo incremento de nivel en ríos similares al evento anterior en los ríos Santa Lucia, San José, Rosario, Yi, entre otros.
- Alta probabilidad de generarse pérdida de conectividad terrestre por crecida en los ríos que drenan al río de la Plata, Océano Atlántico, Laguna Merín y afluentes al río Santa Lucía.
- Debido a la posibilidad de lluvias intensas, es posible que se den afectaciones al drenaje pluvial en las localidades de Salto, Paysandú, Fray Bentos, Mercedes, Montevideo, Juan Lacaze, Rosario, Nueva Helvecia, entre otras
- CTM Salto Grande prevé que los erogados en las próximas horas estarán entre **10.500 y 13.000 m³/s**, manteniendo el nivel del río alto en ciudades aguas debajo de la represa.