

# INFORME DE SITUACIÓN Y PRONÓSTICO HIDROLÓGICO N°7

---

**Se esperan nuevos incrementos de nivel en los ríos Yi, Rosario, San José, Santa Lucía y Cuareim, con posibilidad de superar los niveles registrados los días anteriores.**

**Fecha y hora de emisión:** miércoles, 20 de marzo de 2024

**Próxima actualización:** jueves, 21 de marzo de 2024

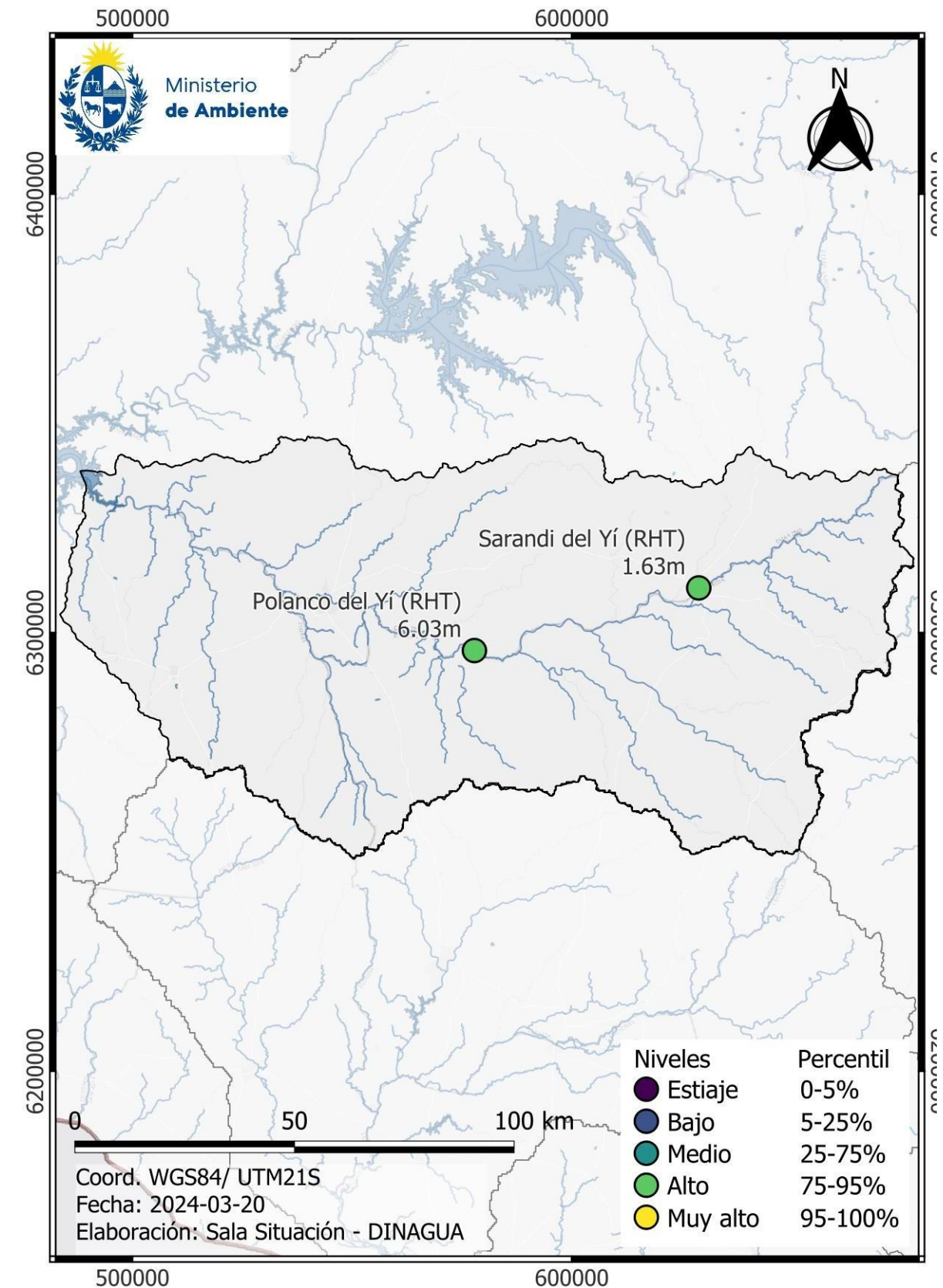
*NOTA: Este informe fue elaborado con la información y datos disponible en la fecha y hora de emisión de este informe.*



Ministerio  
de Ambiente

# PRONÓSTICO HIDROLÓGICO CUENCA DEL RÍO YÍ

NIVELES REGISTRADOS				
Estación	Nivel actual (m, cero local)	Tasa incremento (cm/hora)	Tendencia	Cota de seguridad
Sarandí del Yí	1.63	9.0	Sube	-
Polanco del Yí	6.03	22.0	Sube	-
Durazno Puente Viejo	5.39	9.0	Sube	8.20
Durazno Puente Ruta 5	6.25	2.0	Sube	9.63
PRECIPITACIONES REGISTRADAS				
Las precipitaciones diarias promedio en la cuenca del río Yí durante los últimos días fueron las siguientes:				
<ul style="list-style-type: none"> <li>● <u>miércoles, 20 de marzo de 2024</u>: 62.5 mm</li> <li>● <u>martes, 19 de marzo de 2024</u>: 22.6 mm</li> <li>● <u>lunes, 18 de marzo de 2024</u>: 0.0 mm</li> </ul>				
PRECIPITACIONES PRONOSTICADAS				
De acuerdo con los modelos numéricos de precipitación GFS y GEFS se prevé los siguientes acumulados de lluvia en la cuenca				
<ul style="list-style-type: none"> <li>● <u>jueves, 21 de marzo de 2024</u>: 60.3 mm</li> <li>● <u>viernes, 22 de marzo de 2024</u>: 0.1 mm</li> <li>● <u>sábado, 23 de marzo de 2024</u>: 0.0 mm</li> </ul>				
NIVELES MÁXIMOS APROXIMADOS PARA LOS PRÓXIMOS DÍAS				
Estación	Nivel máximo pronosticado para los próximos días	Fecha aproximada de ocurrencia		
Sarandí del Yí	-	-		
Polanco del Yí	-	-		
Durazno Puente Viejo	Entre 8.4 a 9.2 m	22 - 24 marzo		
Durazno Puente Ruta 5	Entre 9.50 y 10.50 m	22 - 24 marzo		
PRONÓSTICO HIDROLÓGICO				
En las últimas 24 horas se registraron precipitaciones en la cuenca del río Yí. La respuesta a estas precipitaciones ha sido el incremento del nivel de manera paulatina en las últimas horas. Según los pronósticos meteorológicos para los próximos 3 días, se esperan acumulados entre 60 mm en promedio para la cuenca. Dada la condición antecedente de humedad en los suelos y los volúmenes de precipitación acumulados pronosticados, se espera un nuevo incremento del nivel del río Yí, con una probabilidad de ocurrencia moderada-alta de superación de la cota de nivel de seguridad, con fecha estimada de ocurrencia del pico entre los días 22 a 24 de marzo.				
RECOMENDACIONES AL SINAE				
Estar preparados a la crecida de nivel del río Yí, que ocurriendo el pronóstico meteorológico para los próximos 3 días, el cual podría generar afectaciones en viviendas en la ciudad de Durazno.				



# PRONÓSTICO HIDROLÓGICO CUENCA DEL RÍO SANTA LUCÍA

NIVELES REGISTRADOS				
Estación	Nivel actual (m, cero local)	Tasa incremento (cm/hora)	Tendencia	Cota de seguridad
Fray Marcos	-	-	-	
Paso Pache	-	-	-	
Florida	-	-	-	
Picada de Varela	-	-	-	
Santa Lucía	7.42	14.0	Sube	9.64

PRECIPITACIONES REGISTRADAS
Las precipitaciones diarias promedio en la cuenca del río Santa Lucía durante los últimos días fueron las siguientes:
<ul style="list-style-type: none"> <li>● <u>miércoles, 20 de marzo de 2024</u>: 87.0 mm</li> <li>● <u>martes, 19 de marzo de 2024</u>: 25.7 mm</li> <li>● <u>lunes, 18 de marzo de 2024</u>: 0.0 mm</li> </ul>

PRECIPITACIONES PRONOSTICADAS
De acuerdo con los modelos numéricos de precipitación GFS y GEFS se prevé los siguientes acumulados de lluvia en la cuenca
<ul style="list-style-type: none"> <li>● <u>jueves, 21 de marzo de 2024</u>: 75.0 mm</li> <li>● <u>viernes, 22 de marzo de 2024</u>: 0.2 mm</li> <li>● <u>sábado, 23 de marzo de 2024</u>: 0.0 mm</li> </ul>

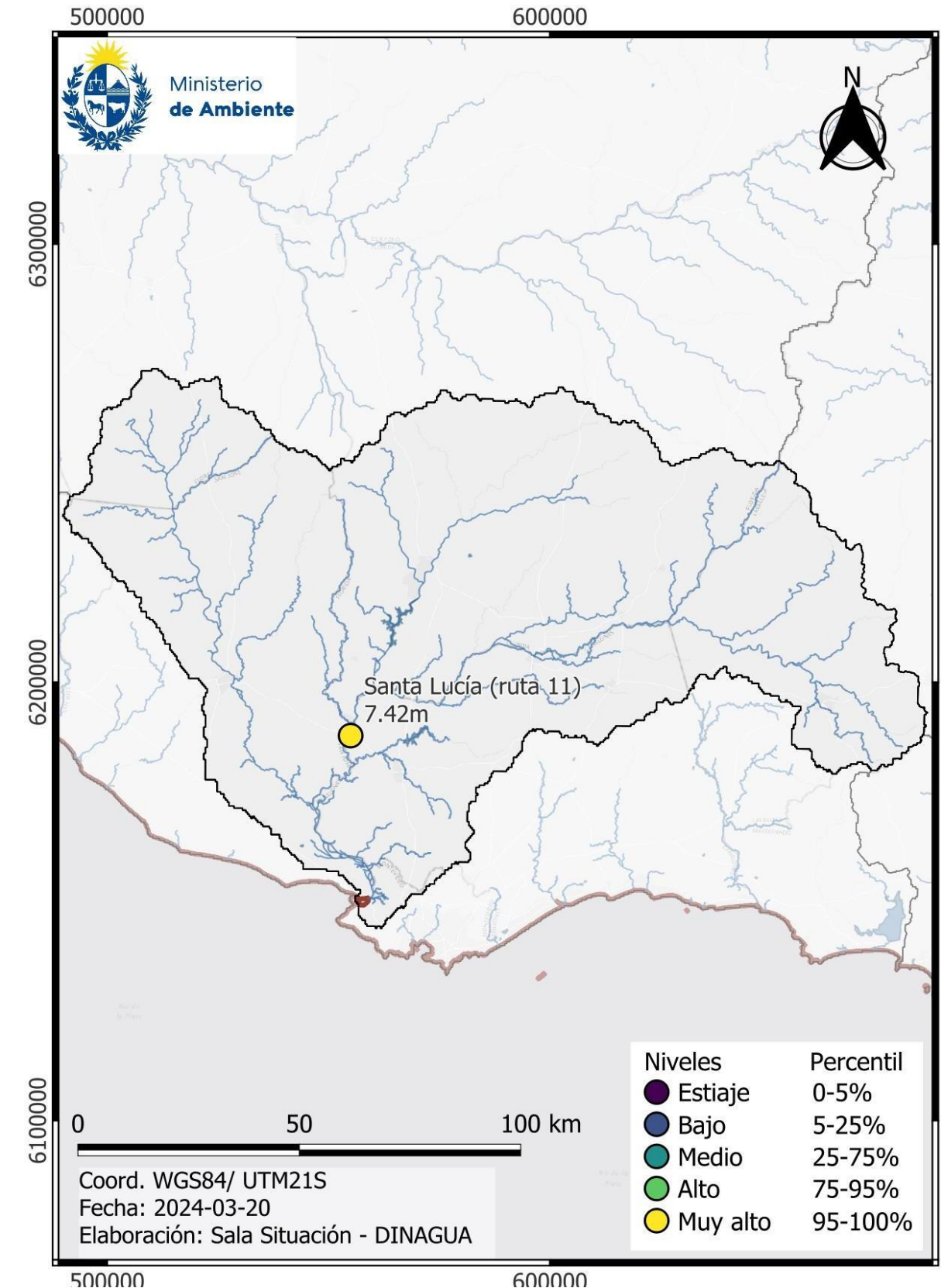
NIVELES MÁXIMOS APROXIMADOS PARA LOS PRÓXIMOS DÍAS		
Estación	Nivel máximo pronosticado para los próximos días	Fecha aproximada de ocurrencia
Paso Pache	-	-
Florida	-	-
Picada de Varela	-	-
Santa Lucía	Entre 10.85 a 12.50 m	Entre el 22 y 23 marzo

PRONÓSTICO HIDROLÓGICO
En las últimas horas se han registrado precipitaciones que rondaron los 90 mm en promedio en la cuenca del río Santa Lucía. Actualmente se registran incrementos de niveles en el río posterior al registro del máximo alcanzado el día 16 de marzo. Considerando los eventos de precipitación ya ocurridos, el nivel del río actual y los pronósticos de precipitaciones para los próximos días (75 mm), existe la posibilidad de alcanzar un segundo evento de crecida del nivel del río, que podría alcanzar los niveles ya registrados e incluso superior. Existe la posibilidad de alcanzar la cota de seguridad nuevamente. En lo que refiere al río San José también es de esperarse un segundo evento de crecida de similar magnitud en lo que refiere a los valores máximos alcanzados.

RECOMENDACIONES AL SINAE
Dadas las posibilidades de afectación a vivienda, se recomienda mantener el monitoreo hidrológico reforzado en la zona y estar preparados ante la posibilidad de nuevas afectaciones por inundaciones en las localidades de Santa Lucía, San José, San Ramón y Florida.



# PRONÓSTICO HIDROLÓGICO CUENCA DEL RÍO CUAREIM

NIVELES REGISTRADOS				
Estación	Nivel actual (m, cero local)	Tasa incremento (cm/hora)	Tendencia	Cota de seguridad
Cuareim Río	2.66	-	Baja	
Catalán Grande	4.37	-	Baja	
Artigas	3.73	-	Baja	10.2

PRECIPITACIONES REGISTRADAS
Las precipitaciones diarias promedio en la cuenca del río Cuareim durante los últimos días fueron las siguientes:
<ul style="list-style-type: none"> <li>miércoles, 20 de marzo de 2024: 3.0 mm</li> <li>martes, 19 de marzo de 2024: 1.7 mm</li> <li>lunes, 18 de marzo de 2024: 0.4 mm</li> </ul>

PRECIPITACIONES PRONOSTICADAS
De acuerdo con los modelos numéricos de precipitación GFS y GEFS se prevé los siguientes acumulados de lluvia en la cuenca
<ul style="list-style-type: none"> <li>jueves, 21 de marzo de 2024: 39.3 mm</li> <li>viernes, 22 de marzo de 2024: 2.1 mm</li> <li>sábado, 23 de marzo de 2024: 0.0 mm</li> </ul>

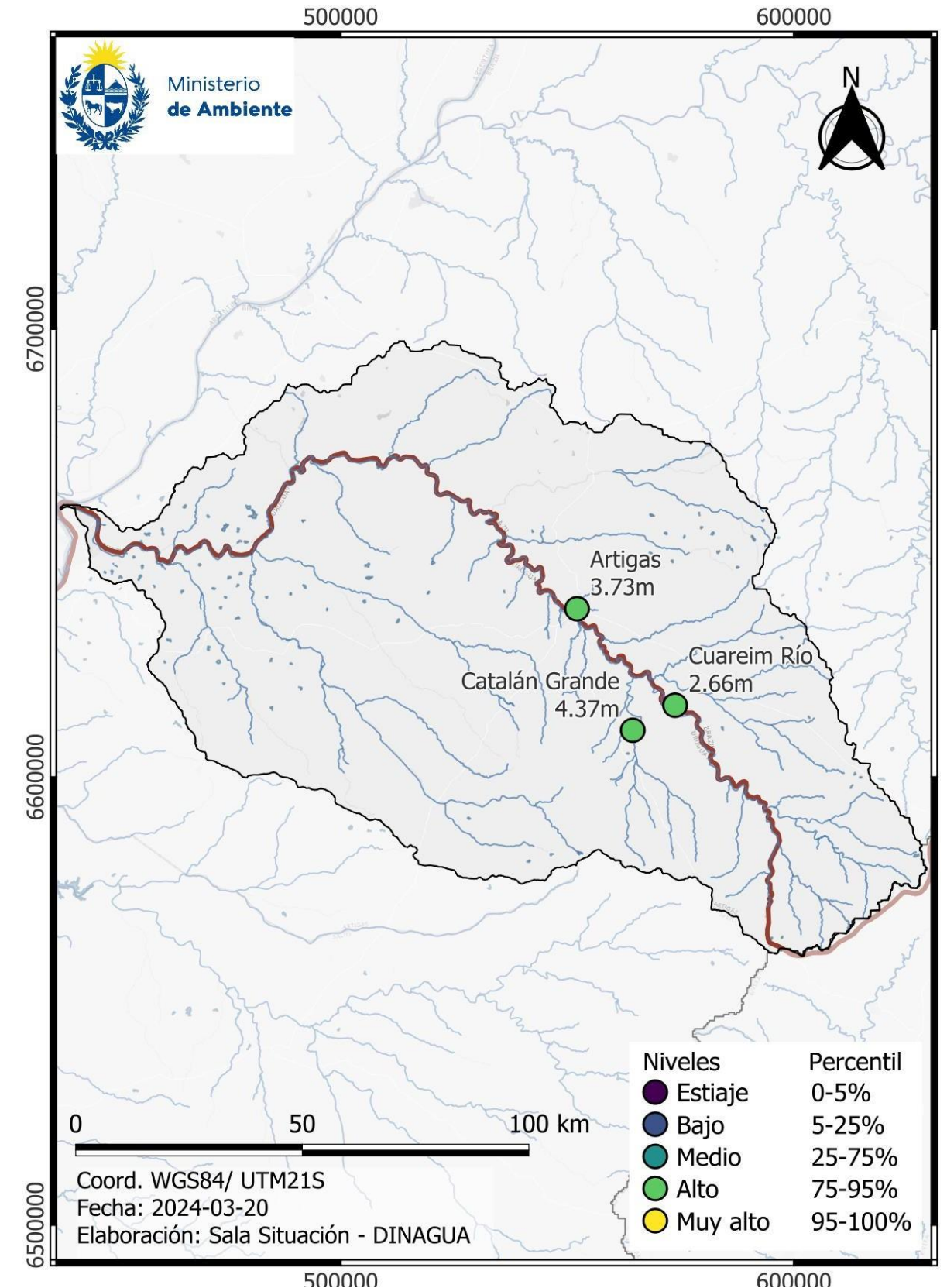
NIVELES MÁXIMOS APROXIMADOS PARA LOS PRÓXIMOS DÍAS		
Estación	Nivel máximo pronosticado para los próximos días	Fecha aproximada de ocurrencia
Cuareim Río	-	-
Catalán Grande	-	-
Artigas	Menor a 9.1 m	21 - 23 marzo

PRONÓSTICO HIDROLÓGICO
El nivel del río Cuareim se encuentra en descenso dado que ya alcanzó el nivel máximo correspondiente a las precipitaciones registradas días anteriores. Según los modelos de pronóstico de lluvia globales, se esperan para los próximos días, acumulados promedio en el entorno a los 40 mm. Dada la condición antecedente de humedad en los suelos y los volúmenes de precipitación pronosticados, esto provocaría un nuevo aumento del nivel del río Cuareim con posibilidad de alcanzar valores menores a los 9.1 m en la ciudad de Artigas, entre los días 21 y 23 de marzo. Este nivel pronosticado podría afectar la zona correspondiente al "Paseo 7 de Setiembre", siendo baja la posibilidad de afectación a viviendas al momento de la emisión de este informe.

RECOMENDACIONES AL SINAE
Estar atentos a posibles inundaciones locales en la zona del paseo 7 de setiembre y a los nuevos avisos hidro-meteorológicos.



# PRONÓSTICO HIDROLÓGICO CUENCA DEL RÍO URUGUAY

NIVELES REGISTRADOS				
Estación	Nivel actual (m, cero local)	Tasa incremento (cm/hora)	Tendencia	Cota de seguridad
Paso de los Libres (Arg)	5.52	5.0	Sube	
Bella Unión (Uru)	4.29	-	Permanece	6.30
Salto (Uru)	8.78	-	Baja	6.90
Paysandú (Uru)	4.41	-	Baja	4.39
Fray Bentos (Uru)	2.45	1.0	Sube	3.90

PRECIPITACIONES REGISTRADAS
Las precipitaciones diarias promedio en la cuenca del río Uruguay durante los últimos días fueron las siguientes:
<ul style="list-style-type: none"> <li>● <u>miércoles, 20 de marzo de 2024</u>: 12.0 mm</li> <li>● <u>martes, 19 de marzo de 2024</u>: 25.0 mm</li> <li>● <u>lunes, 18 de marzo de 2024</u>: 0.5 mm</li> </ul>

CAUDALES A EVACUAR EN LA REPRESA SALTO GRANDE
Según el informe diario de CTM-Salto Grande, se estima que el caudal a evacuar se situará en el rango de 10000 y 12500 m <sup>3</sup> /s

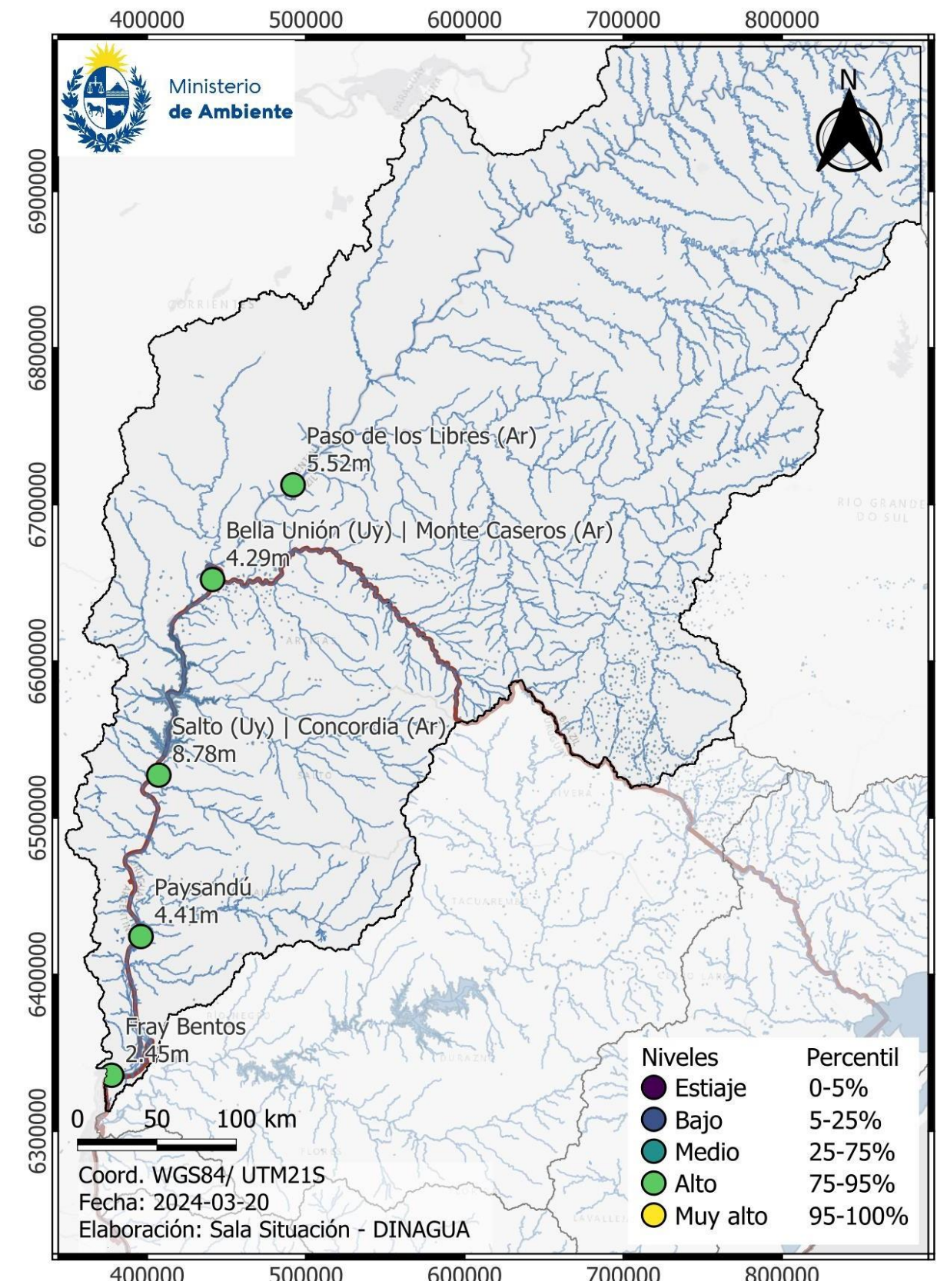
NIVELES MÁXIMOS APROXIMADOS PARA LOS PRÓXIMOS DÍAS		
Estación	Nivel máximo pronosticado para los próximos días	Fecha aproximada de ocurrencia
Bella Unión (Uru)	-	-
Salto (Uru)	Entre 8.5 y 9.5	20 - 21 marzo
Paysandú (Uru)	Entre 4.75 y 5.5	19 - 20 marzo
Fray Bentos (Uru)	Entre 2.0 y 2.5	19 - 20 marzo

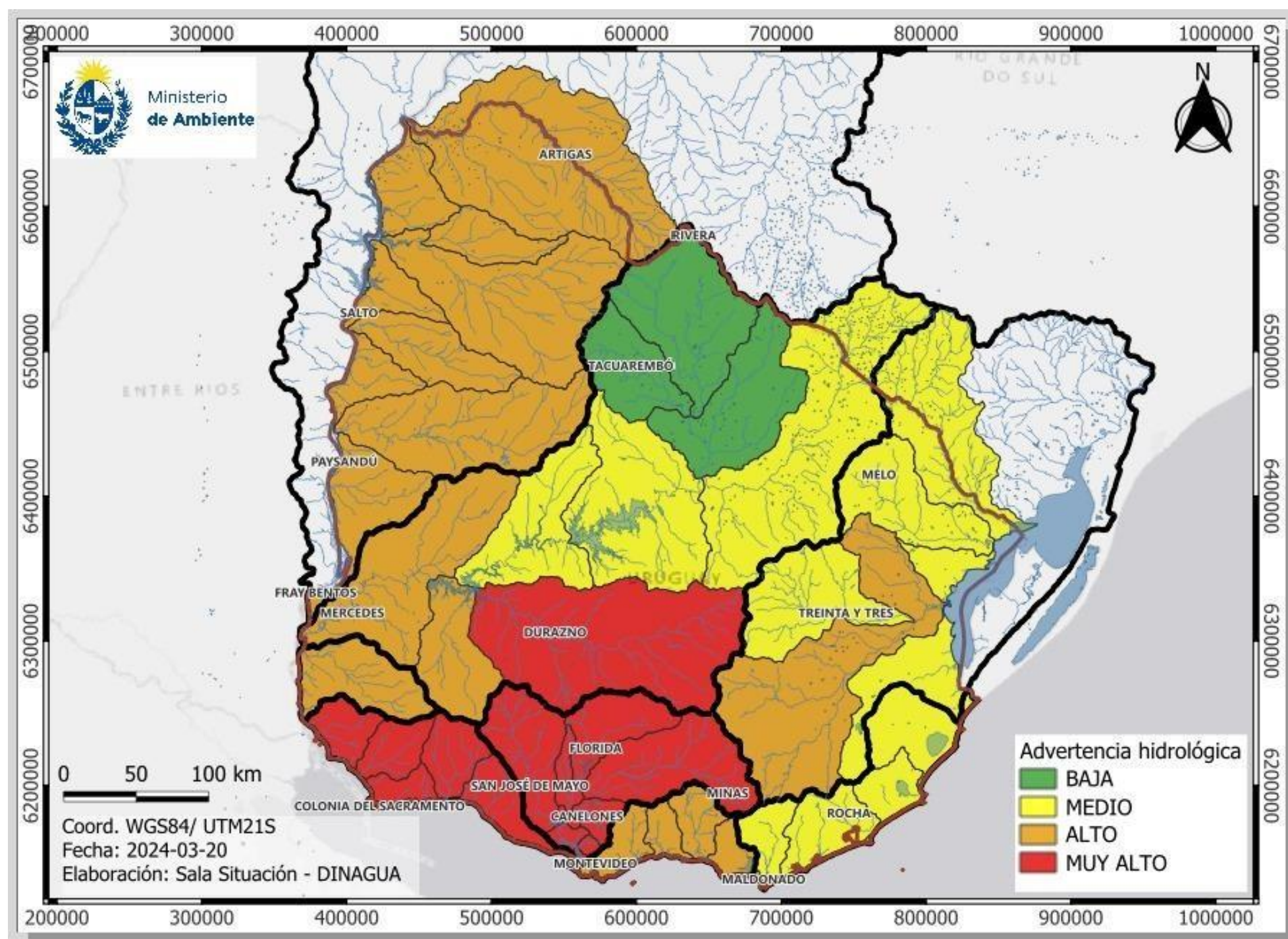
PRONÓSTICO HIDROLÓGICO
En las últimas horas se registraron acumulados de precipitación bajos en la cuenca de aporte a Salto Grande. Actualmente los niveles del río Uruguay en Salto y Paysandú registran valores superiores a la cota de seguridad, manteniéndose la tendencia por los próximos días dados los caudales erogados por la represa, que al momento de la emisión de este informe se estima que variará entre 10000 a 12500 m <sup>3</sup> /s (Comunicado oficial - CTM Salto Grande).

RECOMENDACIONES AL SINAE
Mantener el monitoreo hidrológico reforzado en la zona y estar atento a las actualizaciones de pronósticos del tiempo para los próximos días.



## ADVERTENCIA HIDROLÓGICA POR REGIONES HIDROGRÁFICA



### MENSAJES CLAVES

- **Alta probabilidad de generarse pérdida de conectividad terrestre por crecida** en los ríos que drenan al río de la Plata, Océano Atlántico, Laguna Merín y afluentes al río Santa Lucía.
- Se espera una segunda crecida en **rio Yi con alta probabilidad de superar los niveles registrados en la semana pasada y sobrepasar la cota de seguridad (8.20 m en Durazno puente viejo).**
- Se espera una segunda crecida en los ríos **Santa Lucía y San José, la cual se espera que sobrepase los niveles registrados en la semana pasada.**
- Los niveles del río Uruguay en las ciudades de **Salto, Paysandú y Fray Bentos deben mantenerse en el rango de los niveles actuales en las próximas 48 horas.**