

# INFORME DE SITUACIÓN Y PRONÓSTICO HIDROLÓGICO N°8

---

**Se mantienen los niveles altos en los ríos Yi, Rosario, San José, Santa Lucia y Cuareim.**

**Fecha y hora de emisión:** jueves, 21 de marzo de 2024

**Próxima actualización:** viernes, 22 de marzo de 2024

*NOTA: Este informe fue elaborado con la información y datos disponible en la fecha y hora de emisión de este informe.*



Ministerio  
de Ambiente

# PRONÓSTICO HIDROLÓGICO CUENCA DEL RÍO YÍ

NIVELES REGISTRADOS				
Estación	Nivel actual (m, cero local)	Tasa incremento (cm/hora)	Tendencia	Cota de seguridad
Sarandí del Yí	5.45	12.0	Sube	-
Polanco del Yí	9.04	10.0	Sube	-
Durazno Puente Viejo	7.52	8.0	Sube	8.20
Durazno Puente Ruta 5	6.64	6.0	Sube	9.63

PRECIPITACIONES REGISTRADAS
Las precipitaciones diarias promedio en la cuenca del río Yí durante los últimos días fueron las siguientes:
<ul style="list-style-type: none"> <li>jueves, 21 de marzo de 2024: 73.8 mm</li> <li>miércoles, 20 de marzo de 2024: 55.1 mm</li> <li>martes, 19 de marzo de 2024: 19.8 mm</li> </ul>

PRECIPITACIONES PRONOSTICADAS
De acuerdo con los modelos numéricos de precipitación GFS y GEFS se prevé los siguientes acumulados de lluvia en la cuenca
<ul style="list-style-type: none"> <li>viernes, 22 de marzo de 2024: 0.0 mm</li> <li>sábado, 23 de marzo de 2024: 0.0 mm</li> <li>domingo, 24 de marzo de 2024: 0.0 mm</li> </ul>

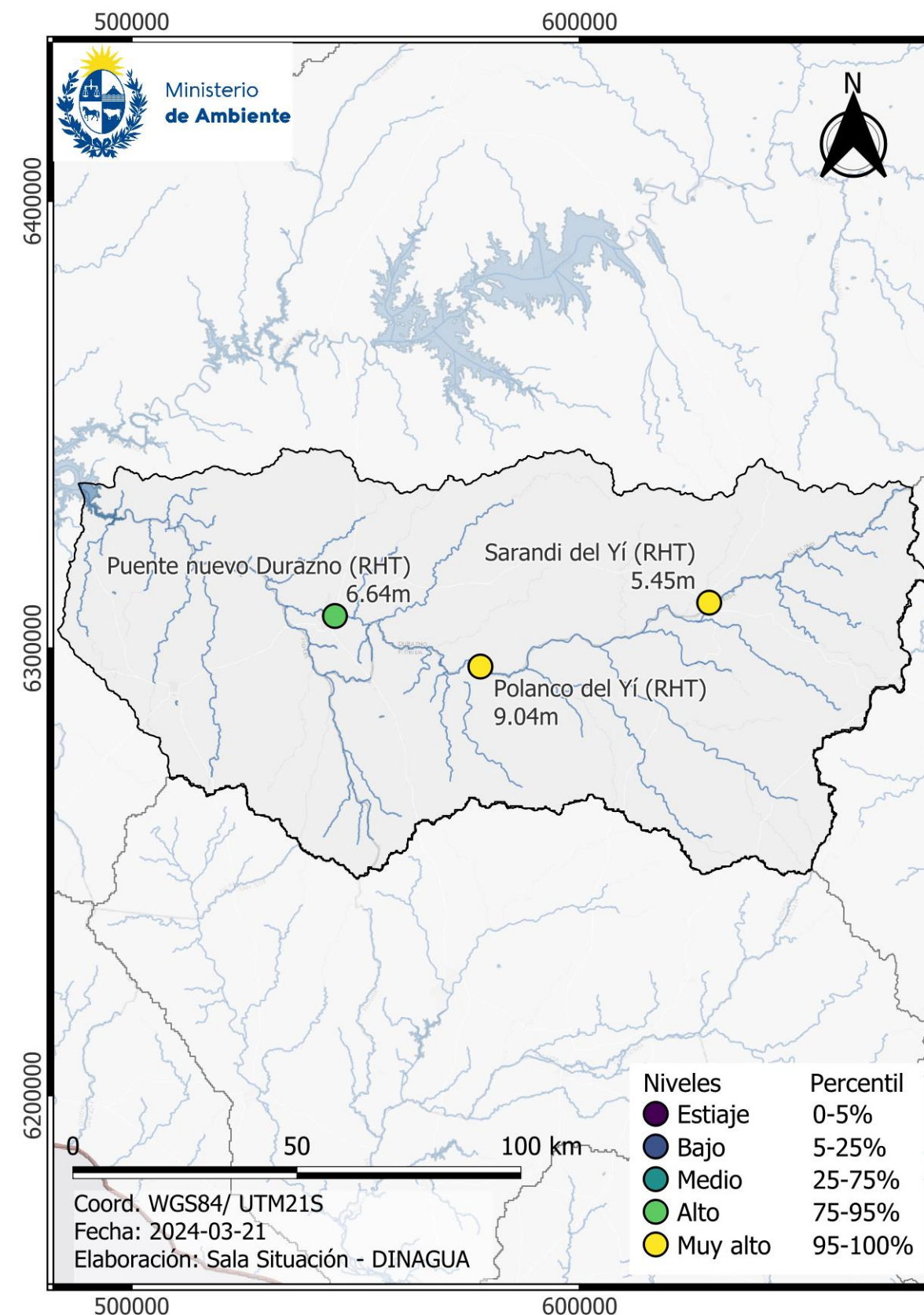
NIVELES MÁXIMOS APROXIMADOS PARA LOS PRÓXIMOS DÍAS		
Estación	Nivel máximo pronosticado para los próximos días	Fecha aproximada de ocurrencia
Sarandí del Yí	-	-
Polanco del Yí	-	-
Durazno Puente Viejo	Entre 8.6 a 9.4 m	22 - 24 marzo
Durazno Puente Ruta 5	Entre 9.8 a 10.7 m	22 - 24 marzo

PRONÓSTICO HIDROLÓGICO
Se registraron importantes acumulados de precipitación en la cuenca del río Yí, donde en las últimas 72 horas se acumularon 148.7 mm y con un máximo de 73.8 mm/día. Actualmente, el nivel del río Yí sobrepasa la cota de aviso, generando inundaciones en la zona de camping y sigue en ascenso del río. Se espera que el río siga creciendo y hay alta probabilidad de que supere la cota de seguridad entre 21 y 22 de marzo. Se espera que el pico de nivel de este evento en la ciudad de Durazno se ubique entre 8.6 y 9.4 m con fecha de ocurrencia entre los días 22 y 24 de marzo.

RECOMENDACIONES AL SINAIE
Estar preparados ante la posibilidad de inundaciones en la ciudad de Durazno.



# PRONÓSTICO HIDROLÓGICO CUENCA DEL RÍO SANTA LUCÍA

NIVELES REGISTRADOS				
Estación	Nivel actual (m, cero local)	Tasa incremento (cm/hora)	Tendencia	Cota de seguridad
Fray Marcos	-	-	-	
Paso Pache	-	-	-	
Florida	-	-	-	
Picada de Varela	-	-	-	
Santa Lucía	9.59	12.0	Sube	9.64

PRECIPITACIONES REGISTRADAS
Las precipitaciones diarias promedio en la cuenca del río Santa Lucía durante los últimos días fueron las siguientes:
<ul style="list-style-type: none"> <li>● <u>jueves, 21 de marzo de 2024</u>: 82.3 mm</li> <li>● <u>miércoles, 20 de marzo de 2024</u>: 87.0 mm</li> <li>● <u>martes, 19 de marzo de 2024</u>: 25.7 mm</li> </ul>

PRECIPITACIONES PRONOSTICADAS
De acuerdo con los modelos numéricos de precipitación GFS y GEFS se prevé los siguientes acumulados de lluvia en la cuenca
<ul style="list-style-type: none"> <li>● <u>viernes, 22 de marzo de 2024</u>: 0.01 mm</li> <li>● <u>sábado, 23 de marzo de 2024</u>: 0.0 mm</li> <li>● <u>domingo, 24 de marzo de 2024</u>: 0.0 mm</li> </ul>

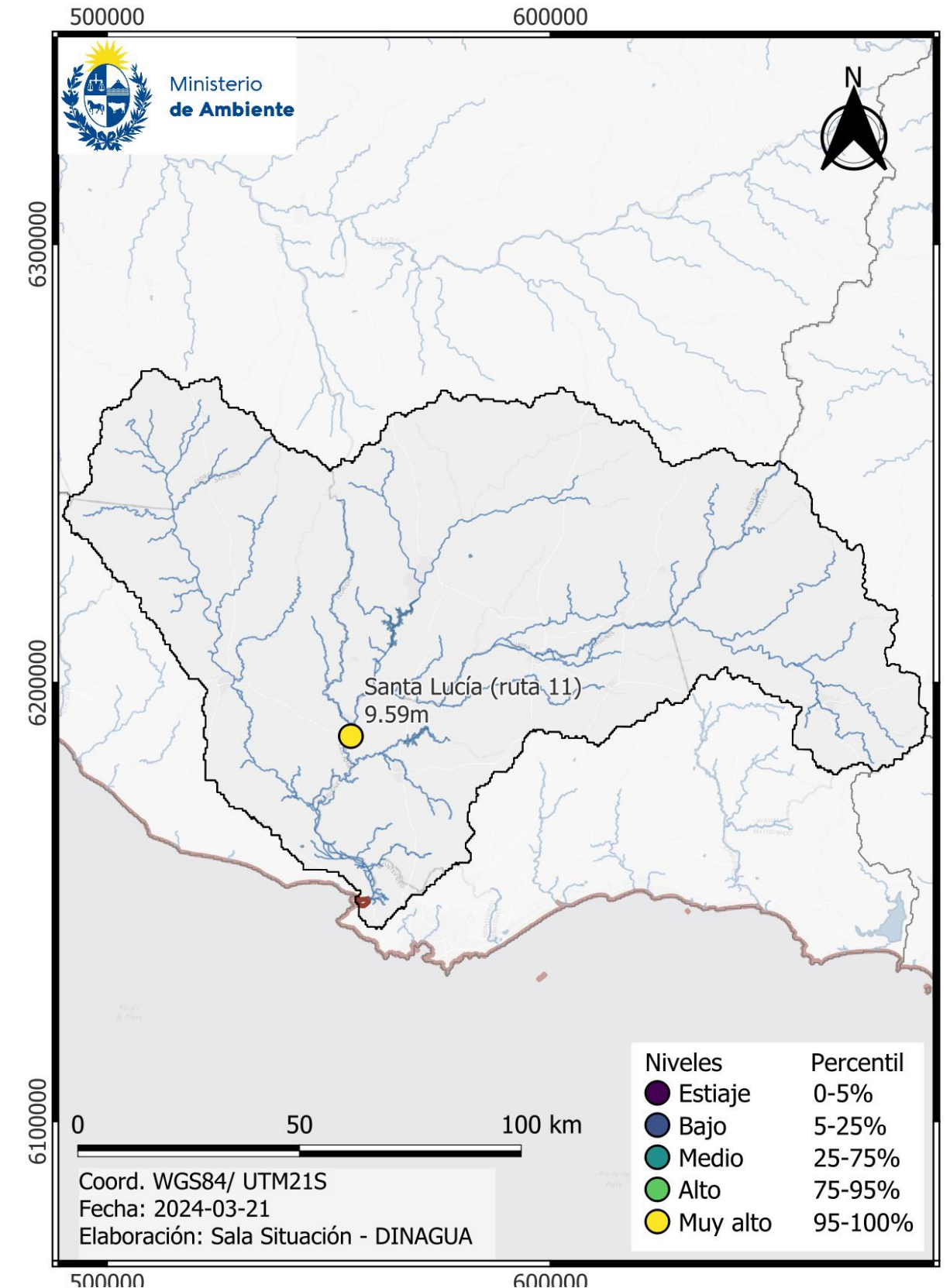
NIVELES MÁXIMOS APROXIMADOS PARA LOS PRÓXIMOS DÍAS		
Estación	Nivel máximo pronosticado para los próximos días	Fecha aproximada de ocurrencia
Paso Pache	-	-
Florida	-	-
Picada de Varela	-	-
Santa Lucía	Entre 10.85 a 12.50 m	22 - 24 marzo

PRONÓSTICO HIDROLÓGICO
En las últimas horas se registraron importantes acumulados de precipitación en la cuenca del río Santa Lucía, donde en las últimas 72 horas se acumularon 195 mm y con un máximo de 87 mm/día. Actualmente, el nivel del río está en ascenso en la ciudad de Santa Lucía. El Santa Lucía Chico en la ciudad de Florida esta aún con niveles altos y se espera que se mantenga en los próximos horas, con probabilidad de afectar a más sectores de la ciudad. Existe la posibilidad de que este segundo evento de crecida del nivel del río alcance los niveles ya registrados e incluso los supere en las ciudades de Santa Lucía y San José. Considerando las lluvias registradas y la condición antecedente de humedad en los suelos, no se descarta que el pico de nivel del río en la ciudad de Santa Lucía sea incluso superior al pronosticado.

RECOMENDACIONES AL SINAE
Tomar acción ante la posibilidad de inundaciones en la ciudad de Santa Lucía y San Ramón.





# PRONÓSTICO HIDROLÓGICO CUENCA DEL RÍO CUAREIM

NIVELES REGISTRADOS				
Estación	Nivel actual (m, cero local)	Tasa incremento (cm/hora)	Tendencia	Cota de seguridad
Cuareim Río	4.09	13.0	Sube	
Catalán Grande	6.59	7.0	Sube	
Artigas	4.05	11.0	Sube	10.2

PRECIPITACIONES REGISTRADAS
Las precipitaciones diarias promedio en la cuenca del río Cuareim durante los últimos días fueron las siguientes:
<ul style="list-style-type: none"> <li>jueves, 21 de marzo de 2024: 35.8 mm</li> <li>miércoles, 20 de marzo de 2024: 3.0 mm</li> <li>martes, 19 de marzo de 2024: 1.7 mm</li> </ul>

PRECIPITACIONES PRONOSTICADAS
De acuerdo con los modelos numéricos de precipitación GFS y GEFS se prevé los siguientes acumulados de lluvia en la cuenca
<ul style="list-style-type: none"> <li>viernes, 22 de marzo de 2024: 1.0 mm</li> <li>sábado, 23 de marzo de 2024: 0.0 mm</li> <li>domingo, 24 de marzo de 2024: 0.0 mm</li> </ul>

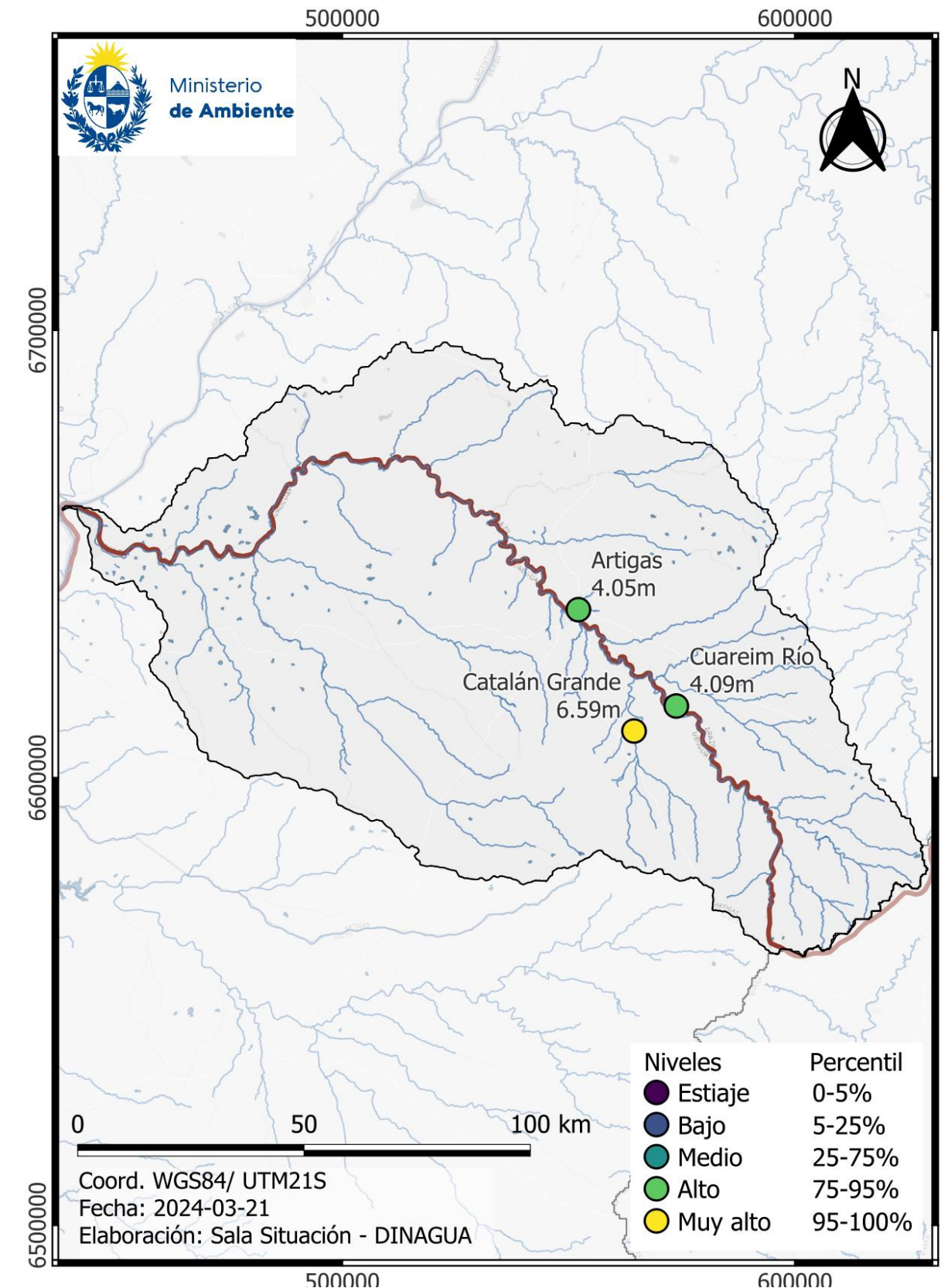
NIVELES MÁXIMOS APROXIMADOS PARA LOS PRÓXIMOS DÍAS		
Estación	Nivel máximo pronosticado para los próximos días	Fecha aproximada de ocurrencia
Cuareim Río	-	-
Catalán Grande	-	-
Artigas	Menor a 7 m	22 - 23 marzo

PRONÓSTICO HIDROLÓGICO
En las últimas 24 horas se registraron acumulados de precipitación moderados en la cuenca del río Cuareim, registrando un acumulado de 35.8 mm. Actualmente, el nivel del río Cuareim está en ascenso en la ciudad de Artigas. Considerando los acumulados de precipitación registrados y que no se pronostican nuevas lluvias para los próximos días, se espera un nuevo pico del río Cuareim en la ciudad de Artigas, con baja probabilidad de sobrepasar la cota de aviso.

RECOMENDACIONES AL SINAE
Estar atentos a actualizaciones en el pronóstico del tiempo que brinda el INUMET





# PRONÓSTICO HIDROLÓGICO CUENCA DEL RÍO URUGUAY

NIVELES REGISTRADOS				
Estación	Nivel actual (m, cero local)	Tasa incremento (cm/hora)	Tendencia	Cota de seguridad
Paso de los Libres (Arg)	6.39	4.0	Sube	
Bella Unión (Uru)	5.14	3.0	Sube	6.30
Salto (Uru)	8.22	0.0	Permanece	6.90
Paysandú (Uru)	4.51	2.0	Sube	4.39
Fray Bentos (Uru)	2.5	0.0	Permanece	3.90

PRECIPITACIONES REGISTRADAS
Las precipitaciones diarias promedio en la cuenca del río Uruguay durante los últimos días fueron las siguientes:
<ul style="list-style-type: none"> <li>jueves, 21 de marzo de 2024: 24.0 mm</li> <li>miércoles, 20 de marzo de 2024: 12.0 mm</li> <li>martes, 19 de marzo de 2024: 25.0 mm</li> </ul>

CAUDALES A EVACUAR EN LA REPRESA SALTO GRANDE
Según el informe diario de CTM-Salto Grande, se estima que el caudal a evacuar se situará en el rango de 10000 y 12500 m <sup>3</sup> /s

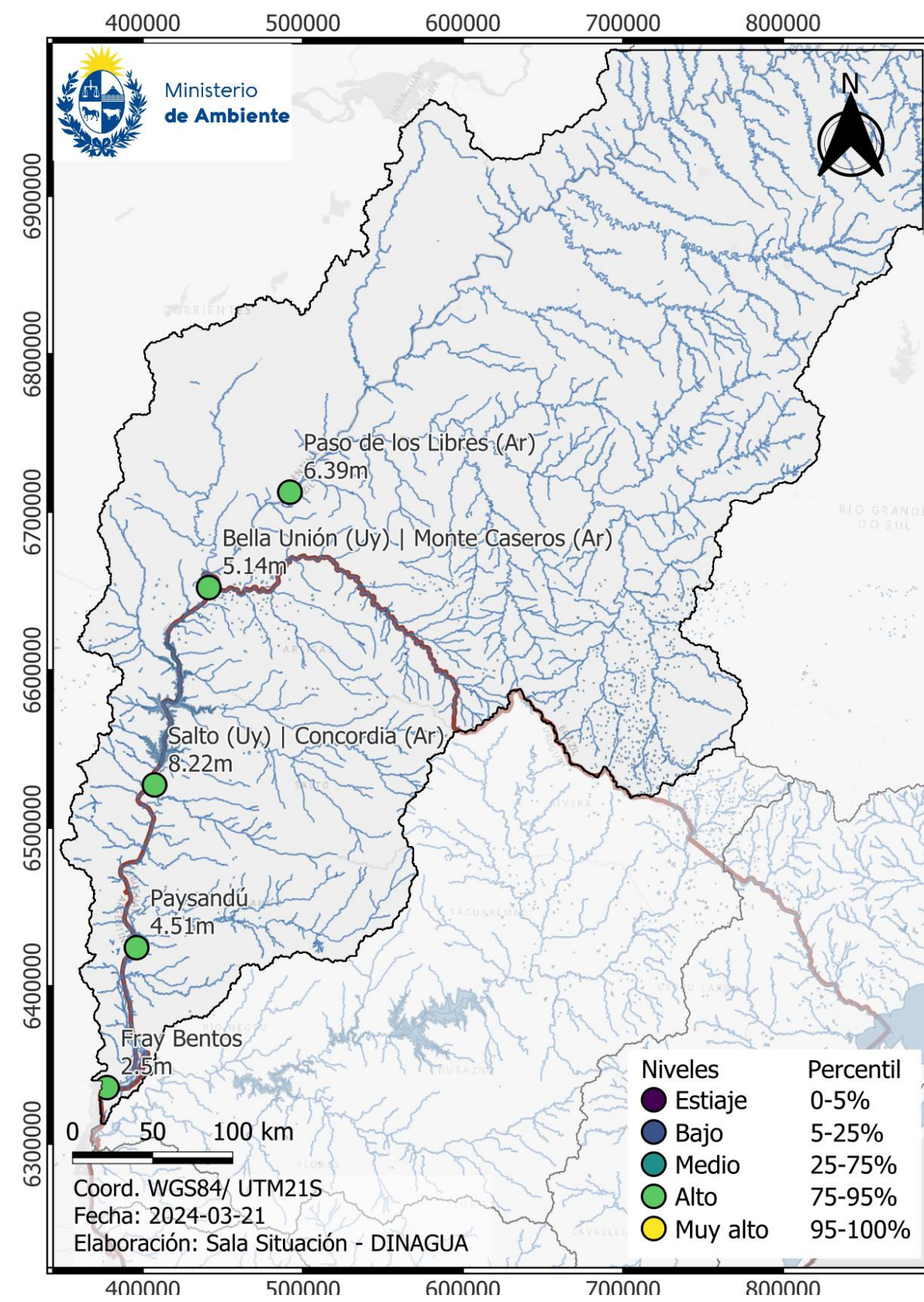
NIVELES MÁXIMOS APROXIMADOS PARA LOS PRÓXIMOS DÍAS		
Estación	Nivel máximo pronosticado para los próximos días	Fecha aproximada de ocurrencia
Bella Unión (Uru)	-	-
Salto (Uru)	Entre 8.4 y 9.5	21 - 22 marzo
Paysandú (Uru)	Entre 4.75 y 5.2	21 - 22 marzo
Fray Bentos (Uru)	Entre 2.3 y 2.65	21 - 22 marzo

PRONÓSTICO HIDROLÓGICO
En las últimas horas se registraron acumulados de precipitación bajos en la cuenca de aporte a Salto Grande. Actualmente los niveles del río Uruguay en Salto y Paysandú registran valores superiores a la cota de seguridad, manteniéndose la tendencia por los próximos días dados los caudales erogados por la represa, que al momento de la emisión de este informe se estima que variará entre 10000 a 12500 m <sup>3</sup> /s (Comunicado oficial - CTM Salto Grande).

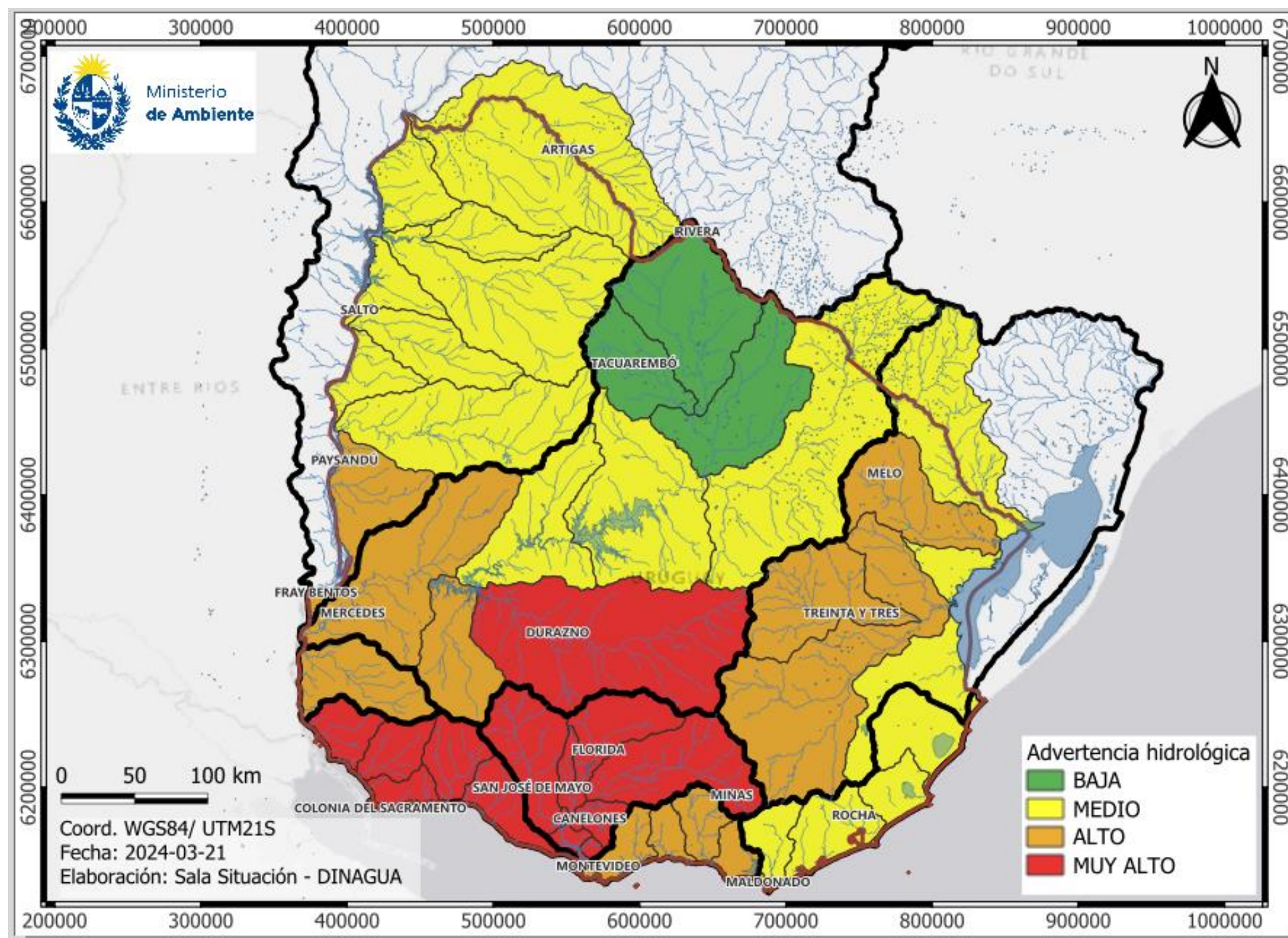
  

RECOMENDACIONES AL SINAE
Mantener el monitoreo hidrológico reforzado en la zona y estar atento a las actualizaciones de pronósticos del tiempo para los próximos días.





## ADVERTENCIA HIDROLÓGICA POR REGIONES HIDROGRÁFICA



### MENSAJES CLAVES

- **Alta probabilidad de generarse pérdida de conectividad terrestre** por crecida en los ríos que drenan al río de la Plata, Océano Atlántico, Laguna Merín y afluentes al río Santa Lucía.
- Se espera una segunda **crecida en río Yi con alta probabilidad de superar los niveles registrados en la semana pasada y sobrepasar la cota de seguridad** (8.20 m en Durazno puente viejo).
- Se espera una **segunda crecida en los ríos Santa Lucía y San José, la cual se espera que sobrepase los niveles registrados en la semana pasada.**
- Los niveles del río Uruguay en las ciudades de **Salto, Paysandú y Fray Bentos deben mantenerse en el rango de los niveles actuales** en las próximas 48 horas.
- **Río Olimar en Treinta y Tres:** Lluvia promedio en la cuenca entre las 7 horas 20/03 y 7 horas 21/03 88,3 mm. En los últimos 3 días 209 mm en promedio en la cuenca. Nivel del río en ciudad de treinta y tres es 3.00 metros en ascenso (15 cm/hora).
- **Río Cebollatí** se registraron 99,5 mm en promedio en la cuenca. El nivel del río en Paso Averías está en ascenso y en cota 5.34 metros