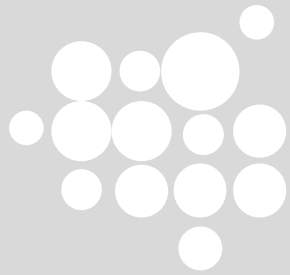


Comisión de Seguimiento ambiental



6 de noviembre de 2014
Conchillas



Temas de **reuniones** **anteriores**

Medidas de **Compensación**

Mejoras en las vías de circulación

Camino de la Palmera (RD N° 0163/14)

- ✓ *Tramo adicional desde la prolongación de la Ruta N° 55 hasta Conchillas*

Vías de circulación próximas a la planta (RD N° 0163/14)

- ✓ *Calle de acceso a Puerto Conchillas*
- ✓ *Calle de acceso a Puerto Inglés*
- ✓ *Puerto Inglés - Acceso a Rambla y Calles internas*
- ✓ *Camino a Puerto Inglés - Tramo 1 y 2 Camino de la Palmera*
- ✓ *Camino de Los Polvorines*
- ✓ *Camino a lo de Banquero*
- ✓ *Conchillas - Calles De los Inmigrantes y Thomas Walker, Calle Juana Tarter, Puente de La Armonía en Camino de La Palmera*
- ✓ *Camino Vecinal 1 y Ruta 55*

Medidas de **Compensación**

Camino de la Palmera

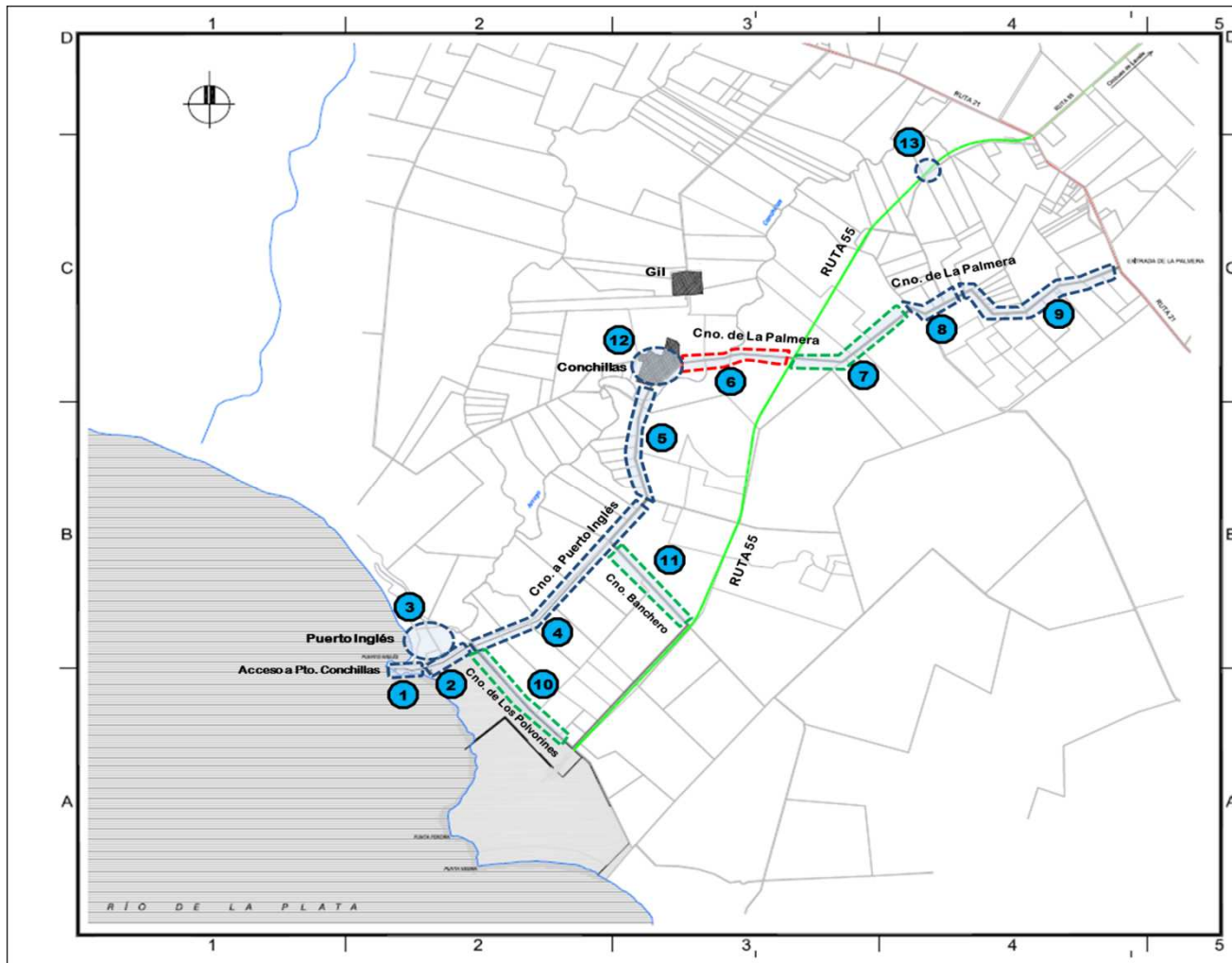
● **Obra ejecutada**

- ✓ *Se está modificando el tratamiento superficial bituminoso en 120 m asociados a los accesos a la cantera.*



Medidas de Compensación

Mejoras en vías de circulación



- ✓ *Calle de acceso a Puerto Conchillas (1)*
- ✓ *Calle de acceso a Puerto Inglés (2)*
- ✓ *Puerto Inglés - Acceso a Rambla y Calles internas (3)*
- ✓ *Camino a Puerto Inglés - Tramo 1 y 2 (4) (5)*
- ✓ *Camino de la Palmera (6) (7) (8) (9)*
- ✓ *Camino de Los Polvorines (10)*
- ✓ *Camino a lo de Banquero (11)*
- ✓ *Conchillas - Calles De los Inmigrantes y Thomas Walker, Calle Juana Tarter, Puente de La Armonía en Camino de La Palmera (12)*
- ✓ *Camino Vecinal 1 y Ruta 55 (13)*

Medidas de **Compensación**

- **Obras de bacheo de pavimento asfáltico y sellado con riego de piedra de la calle de acceso a Puerto Conchillas**

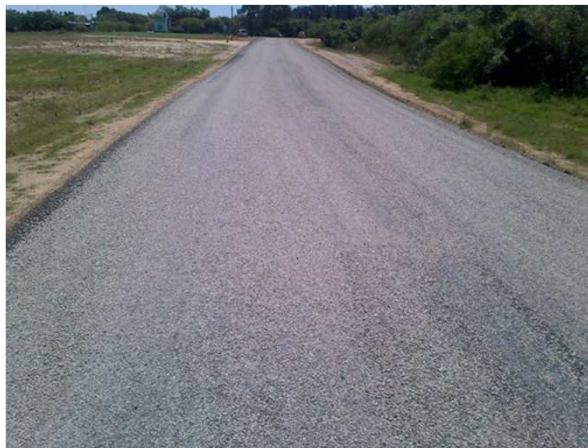


- **Obras de bacheo de pavimento asfáltico de calle de acceso a Puerto Inglés**



Medidas de **Compensación**

- **Obras de bacheo de pavimento asfáltico y tratamiento bituminoso en Rambla de Puerto Inglés**



- **Obras de bacheo de pavimento granular en Puerto Inglés**



Medidas de **Compensación**

- **Obras instalación de lomos de burro en cruce de camino de La Palmera con Ruta 55 y refuerzo de señalización**



- **Camino de la Palmera: obras de reperfilado, compactación y bacheo de pavimento granular**

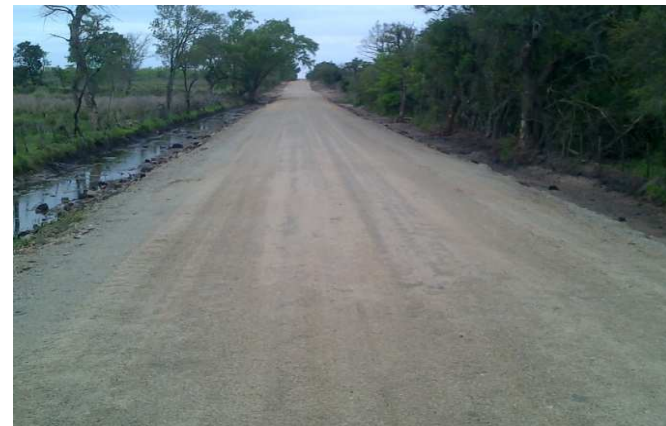


Medidas de **Compensación**

- **Camino de Los Polvorines: obras de limpieza de faja, reconfiguración de drenajes y reparación de pavimento granular**

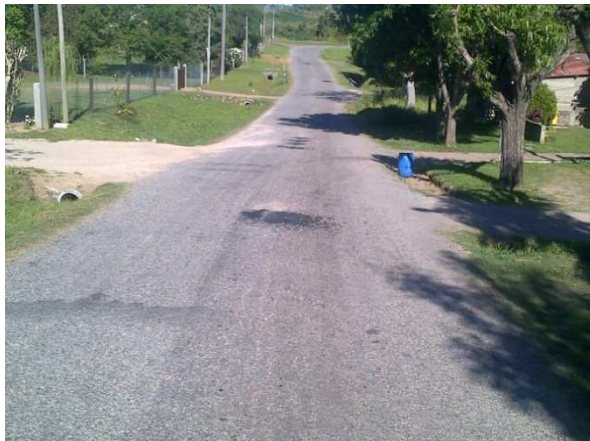


- **Camino de Banquero: obras de rehabilitación de superficie granular, reconfiguración de cunetas, recarga con material grueso en alcantarilla-badén y limpieza de cauce de cañada**



Medidas de **Compensación**

- **Calles De los Inmigrantes , Thomas Walker y Juana Tarter: reparación de pavimentos asfálticos**

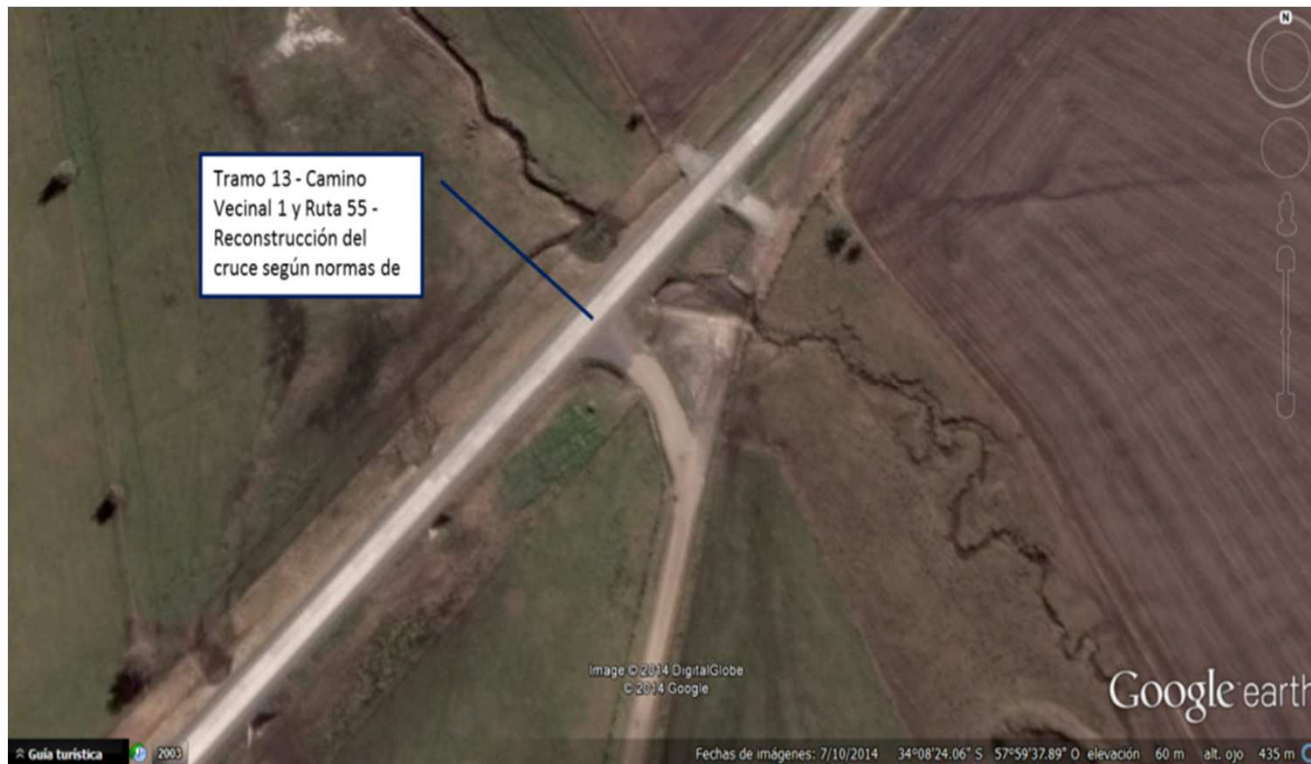


- **Puente de La Armonía en Camino de La Palmera: obras de pavimentación del puente con concreto asfáltico y pavimento de conexión con Conchillas**



Medidas de **Compensación**

● Camino Vecinal 1 y Ruta 55



Medidas de Compensación

Mejoras en vías de circulación

ID	UBICACIÓN	MEDIDA DE COMPENSACIÓN	DESCRIPCIÓN	ESTADO DE LAS OBRAS	
1	Calle de acceso a Puerto Conchillas	Correcciones en pavimento	Bacheo de pavimento asfáltico - Se mejoró la solución incluyendo el sellado con riego de piedra	Finalizadas	✓
2	Calle de acceso a Puerto Inglés	Correcciones en pavimento	Bacheo de pavimento asfáltico	Finalizadas	✓
3	Puerto Inglés				
	a. Acceso a Rambla	Reparación de pavimento	Bacheo de pavimento asfáltico en tramo de 350 m - Se hizo tratamiento bituminoso	Finalizadas	✓
	b. Calles internas	Reparación de pavimento	Bacheo de pavimento granular en 1000 m. Se completó cobertura granular de 20 cm	Finalizadas	✓
4	Camino a Puerto Inglés - Tramo 2	Correcciones en pavimento	Bacheo menor de pavimento asfáltico	En obra	●
5	Camino a Puerto Inglés - Tramo 1	Correcciones en pavimento	Bacheo menor de pavimento asfáltico	En obra	●
6	Camino de la Palmera	Pavimentación de Conchillas a Ruta 55	Limpieza de faja, reconfiguración de drenajes y tratamiento bituminoso	Finalizadas	✓
			Instalación de lomos de burro en cruce con Ruta 55 y refuerzo de señalización	Finalizadas	✓
7	Camino de la Palmera	Reparación de pavimento	Reperfilado, compactación y bacheo de pavimento granular	En obra	●
8	Camino de la Palmera	Correcciones en pavimento	Bacheo de pavimento asfáltico y reparación de alcantarillas	En obra	●
9	Camino de la Palmera	Correcciones en pavimento	Bacheo de pavimento asfáltico y reparación de alcantarillas	En obra	●
10	Camino de Los Polvorines	Reparación de pavimento	Limpieza de faja, reconfiguración de drenajes y reparación de pavimento granular	Finalizadas	✓
11	Camino a lo de Bancharo	Reparación de pavimento	Reparación de pavimento granular y refuerzo de pavimento en zona baja Rehabilitación de superficie granular, reconfiguración de cunetas, recarga con material grueso en alcantarilla-badén y limpieza de cauce de cañada.	Finalizadas	✓
12	Conchillas				
	a. Calles De los Inmigrantes y Thomas Walker	Reconstrucción de pavimentos	Reconstrucción de pavimentos asfálticos de calles: De los Inmigrantes y Thomas Walker (total: 890 m)	Finalizadas	✓
	b. Calle Juana Tarter	Pavimentación de calle	Construcción de pavimento asfáltico de la calles Juana Tarter (total: 280 m)	Finalizadas	✓
	c. Puente de La Armonía en Camino de La Palmera	Puente de La Armonía	Pavimentación del puente con concreto asfáltico y pavimento de conexión con Conchillas (320 m)	Finalizadas	✓
13	Camino Vecinal 1 y Ruta 55	Reconstrucción de cruce	Reconfiguración del cruce según normas de la DNV	Finalizadas	✓

Medidas de **Compensación**

Seguridad vial

- Mejoras para la seguridad vial en el cruce por la localidad de Campana (RD N° 171/14)



Medidas de **Compensación**

Seguridad vial

 **Mejoras en el by-pass de Ombúes de Lavelle**
(RD N° 171/14)



Playa Prefectura

Donación de predio

● Acciones

✓ *Promesa de Donación firmada con la IC.*

✓ *Fraccionamiento del predio en inscripción en Catastro.*

✓ *MdP culminó el cercado y limpieza del predio.*



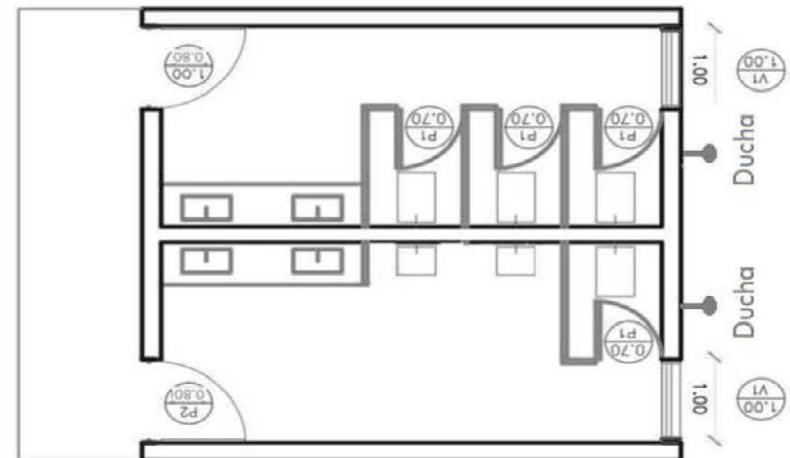
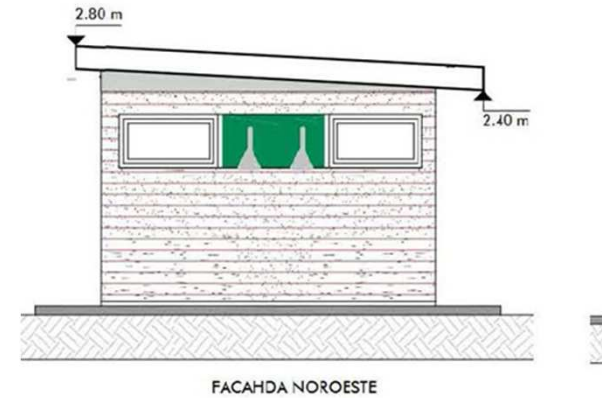
Playa Prefectura

Baños públicos



Acciones

- ✓ Se espera la aprobación del diseño para proceder con la construcción de batería de baños públicos para su entrega a la IC.



Limpieza de Playas

Recuperación de Playa municipal Puerto Conchillas:

● Proyecto

- ✓ *Obtención de permiso de DINAMA*
- ✓ *Limpieza de juncos y malezas*
- ✓ *Limpieza de la playa (arena)*
- ✓ *Jornada educativa de plantación con jóvenes y niños*
- ✓ *Recuperación de parrilleros, bancos, baños y kiosco*

● Beneficiarios

- ✓ *7.000 personas en un radio de 50 km.*

Proyecto de alto valor comunitario



● Fondos

- ✓ *MTOP – MINTUR*
- ✓ *Intendencia de Colonia*
- ✓ *Montes del Plata*

Puerto Inglés

Área de uso público



Acciones

- ✓ *Se culminó el movimiento de suelos, la caminería interna y perimetral, y las obras para conducción de pluviales, así como los espejos de agua a mantener en el área.*
- ✓ *Se recompuso mediante aporte de material la fertilidad del suelo y se sembraron más de 11 hectáreas de pasturas.*
- ✓ *Se seleccionaron, conservaron y re-plantaron unos 20 especímenes de plantas nativas ya existentes en el predio, y se instalará una red de riego mediante aspersores, y más de 2.000 especímenes adicionales de plantas nativas.*



- ✓ *En acuerdo con la comunidad, se dará un énfasis especial a la calle de acceso a Puerto Inglés, generando una «galería» de árboles.*

Los recientes eventos de lluvias muy intensas han causado algunos daños, que están en proceso de reparación.

Puerto Inglés

Área de uso público



*Vista de la
Planta y del
Puerto
desde la
parte alta
del Parque*



Ceibo en flor



*Pastura
implantada
con daños
por erosión*

*Daños de
erosión por
lluvia*



Puerto Inglés

Área de uso público



*Sarandí blanco en
floración*

*Vista de tramo de caminería
terminada y pastura implantada
en la zona alta del Parque*



Puerto Inglés

Área de uso público

Imagen genérica del Proyecto del Área Pública



Convenio con OSE

● Obras proyectadas para la localidad de Conchillas

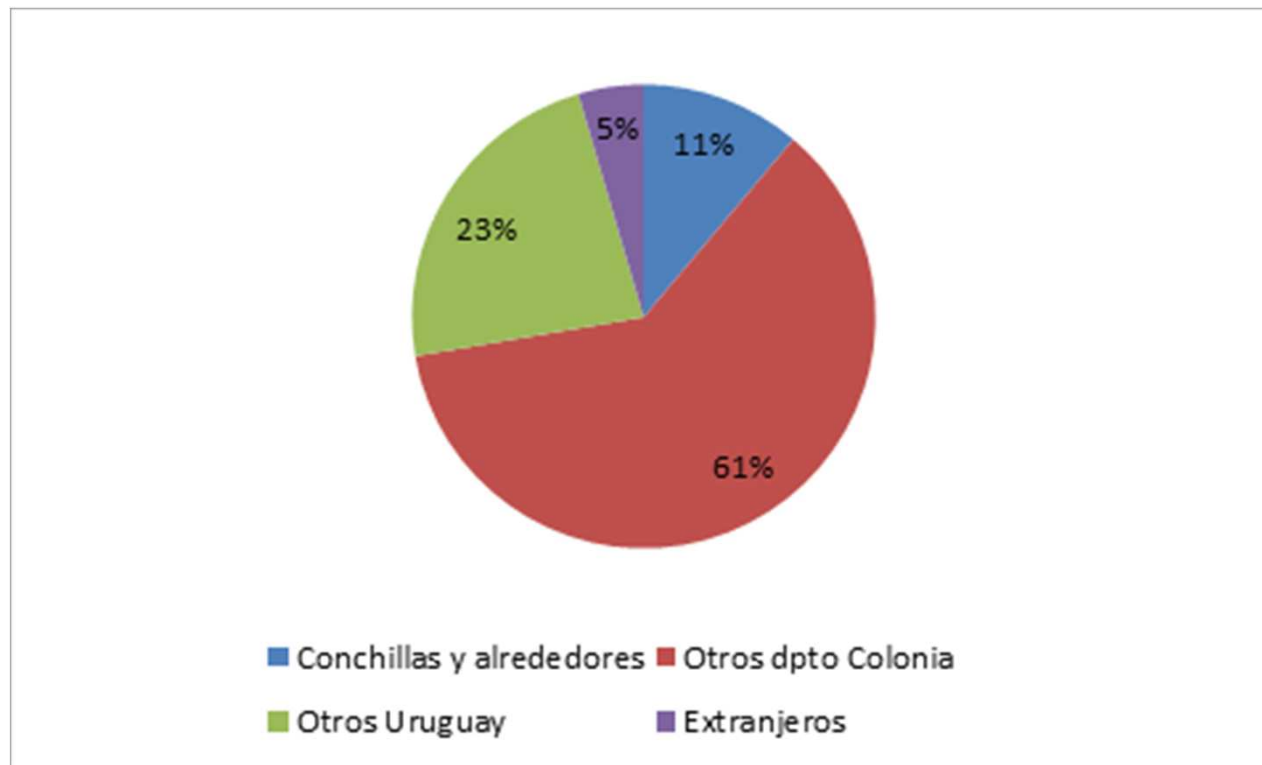
✓ *Suministro de agua potable a la localidad*

✓ *Planta de descarga de barométricas*



Empleo

● Distribución del personal de Punta Pereira según lugar de origen



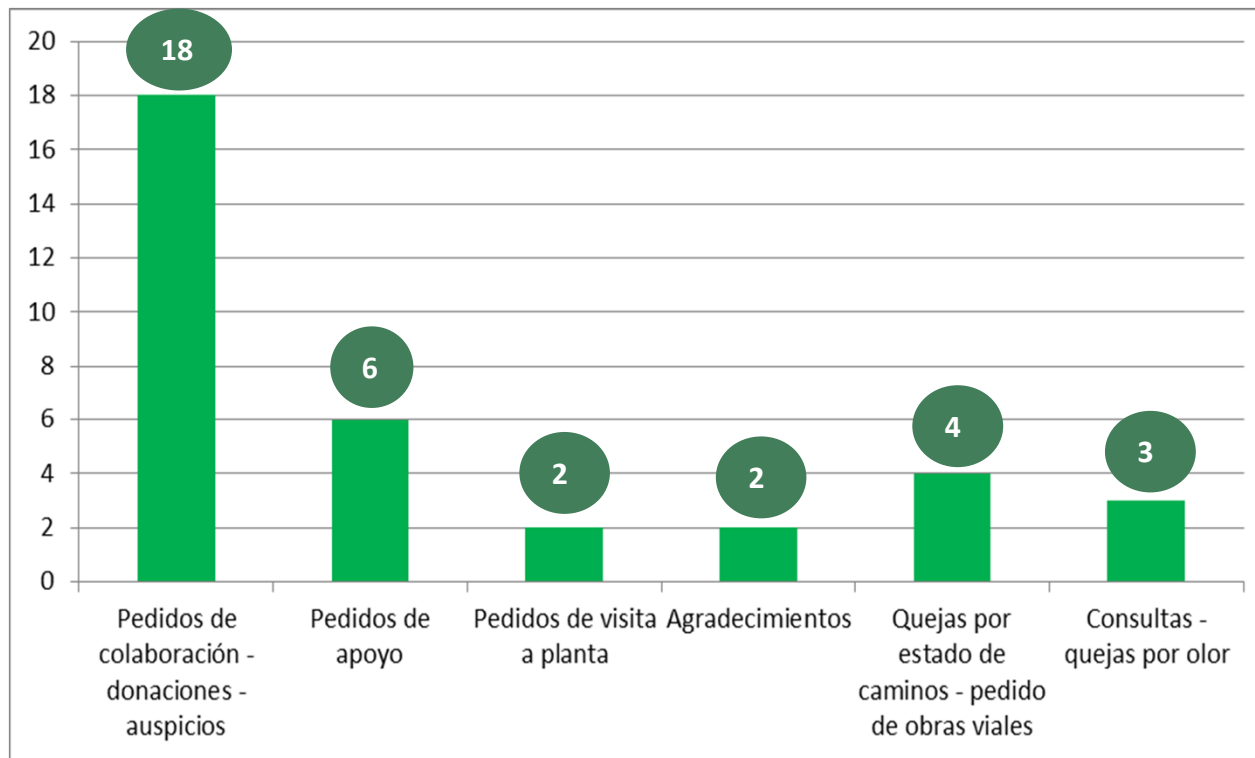
✓ Se incluye al personal propio de MdP y a los empleados de las empresas contratistas

✓ 72% es Empleo local = oriundo o radicado en el departamento de Colonia

Comunicaciones Externas

Área Industrial

Agosto – octubre 2014



Acciones

Ante cada posible evento de olor en la planta se dio aviso de manera preventiva a un grupo de aprox. 200 vecinos, representativo de la localidad.

Eventos de olor

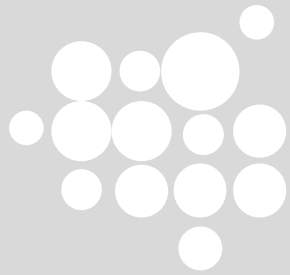
19 de agosto:

Se percibió en Colonia

2 de setiembre:

Comentario de una vecina en Facebook, no confirmado por vecinos de la localidad a quienes se avisó de la posibilidad.

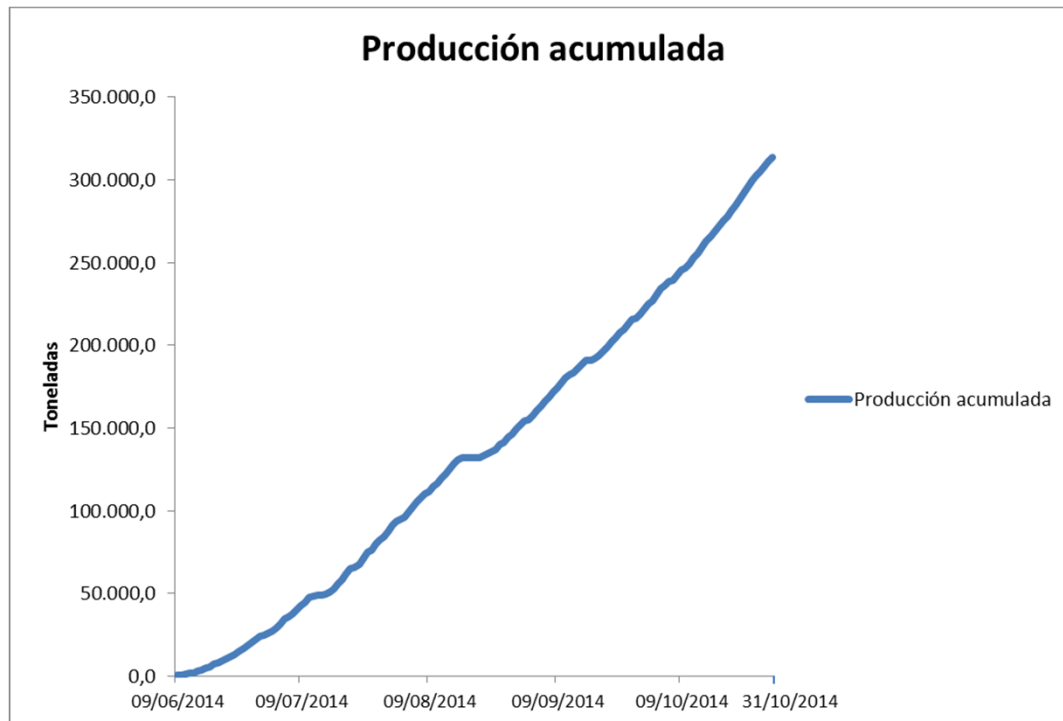
● Cuando el evento percibido en Colonia se recibieron consultas de 2 medios de comunicación sobre el vínculo con la planta.



Seguimiento de **Operación**

Producción

Celulosa



Capacidad nominal (ton/d)	
	3672

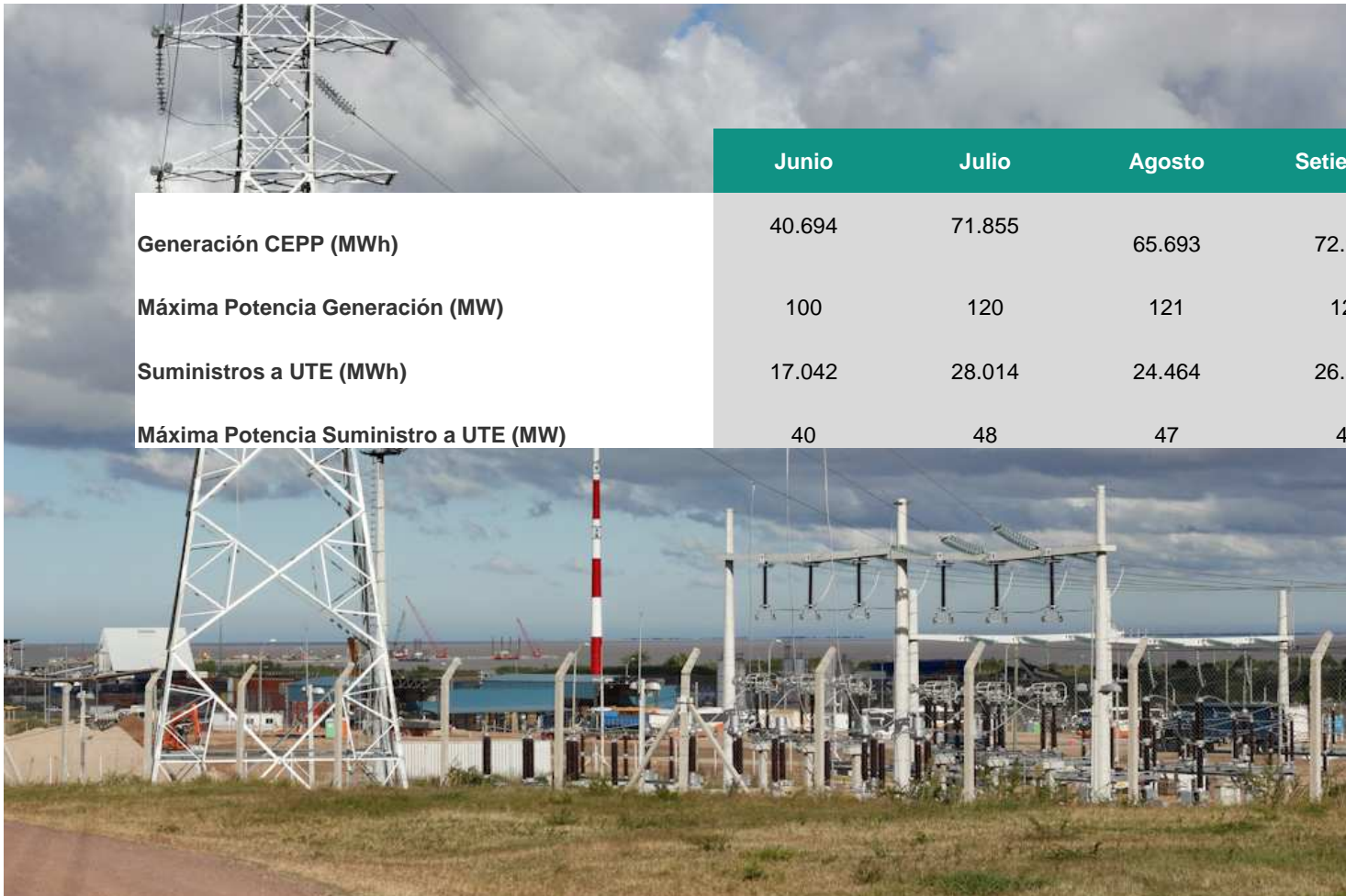
Mes	Producción promedio mensual (ton/d)
Junio	1133
Julio	2126
Agosto	1968
Setiembre	2329
Octubre	2992



Producción

Energía

	Junio	Julio	Agosto	Setiembre	Octubre
Generación CEPP (MWh)	40.694	71.855	65.693	72.991	84.508
Máxima Potencia Generación (MW)	100	120	121	123	128
Suministros a UTE (MWh)	17.042	28.014	24.464	26.816	32.585
Máxima Potencia Suministro a UTE (MW)	40	48	47	49	50



Monitoreo ambiental

● Planta de Tratamiento de efluentes

- ✓ *Se monitorean 59 parámetros con frecuencias que oscilan entre continua y 6 veces al año dependiendo del parámetro.*

● Calidad de agua superficial

- ✓ *Se monitorean 8 estaciones y en cada una unos 43 parámetros, la mayoría con una frecuencia de dos veces al mes.*

● Calidad de aire

- ✓ *Se monitorean 4 parámetros con frecuencias que oscilan entre 15 minutos y diaria dependiendo del parámetro.*

● Calidad de agua subterránea

- ✓ *Se analizan 15 parámetros fisicoquímicos en forma trimestral.*

Monitoreo ambiental

● Calidad de sedimentos del río

- ✓ *Se monitorean 6 estaciones y cada una de ellas 20 parámetros en forma trimestral*

● Biológico y de bioacumulación

- ✓ *Se monitorean 6 estaciones y en cada una de ellas 21 parámetros. El monitoreo biológico y de bioacumulación fue realizado en agosto.*

● Ruido

- ✓ *Se monitorea en 5 lugares alrededor de la planta con una frecuencia mensual.*

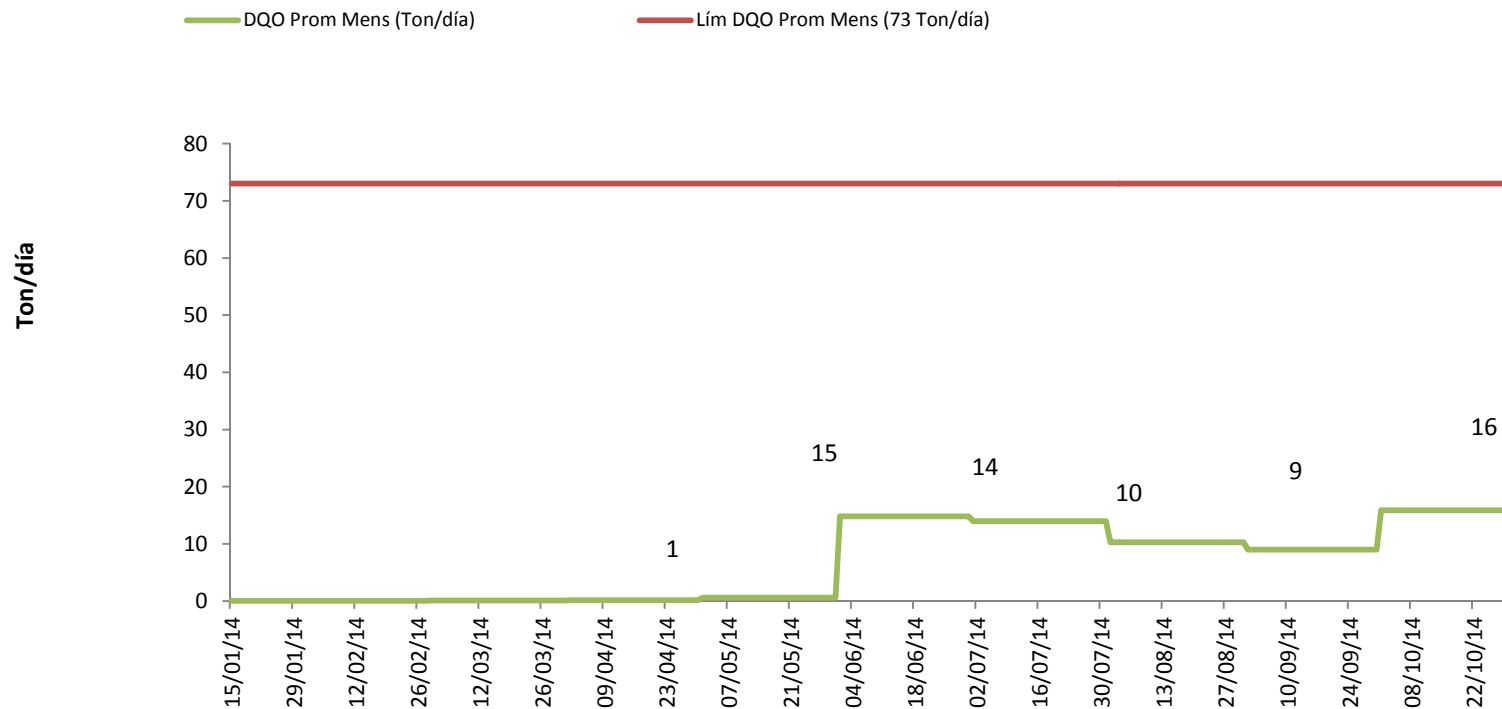
● Instituciones que realizan el monitoreo

- ✓ LATU
- ✓ LIMSA
- ✓ INGESUR
- ✓ CSI
- ✓ MELDIC
- ✓ SPYMÓVIL
- ✓ VGV
- ✓ Montes del Plata

Desempeño ambiental

Demanda Química de Oxígeno (DQO) en el efluente tratado

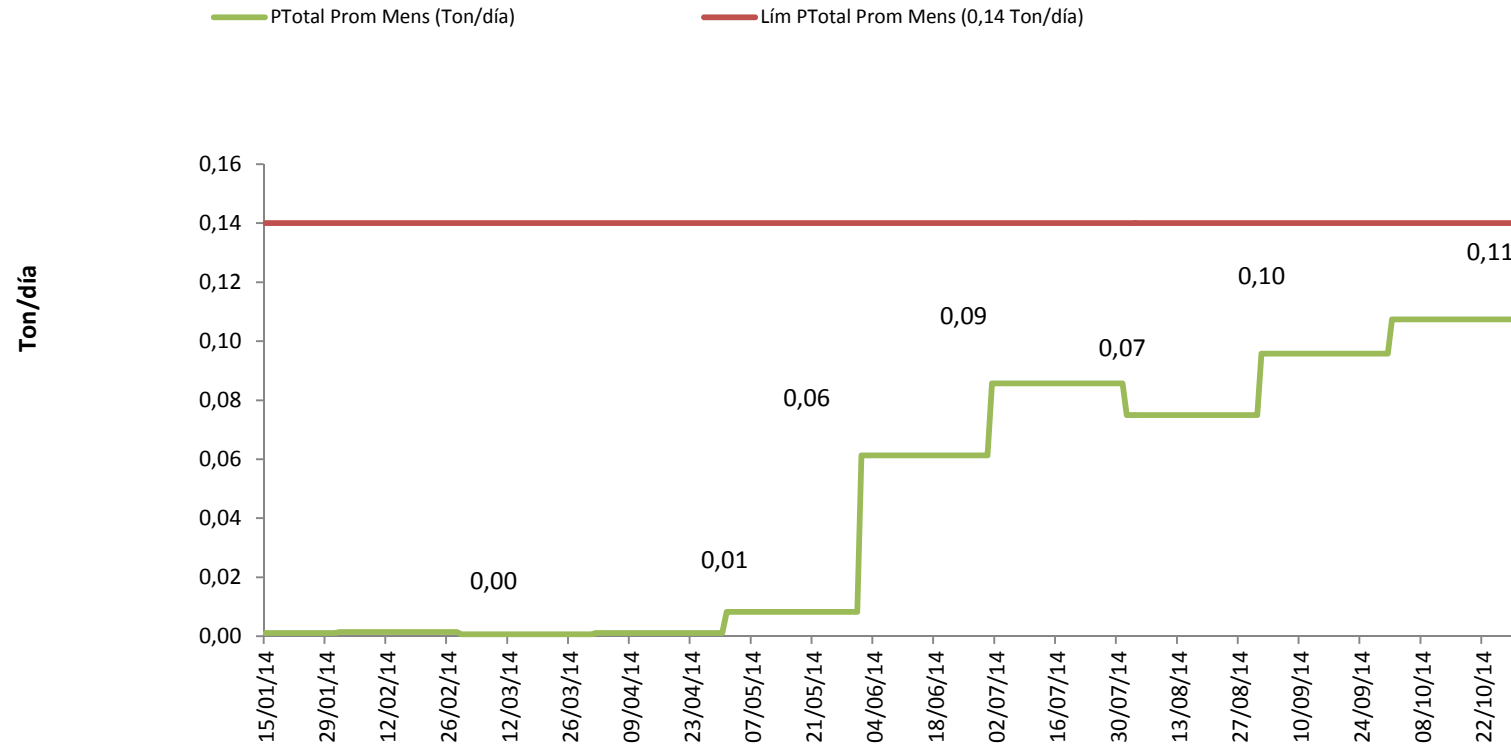
DQO (Ton/día)



Desempeño ambiental

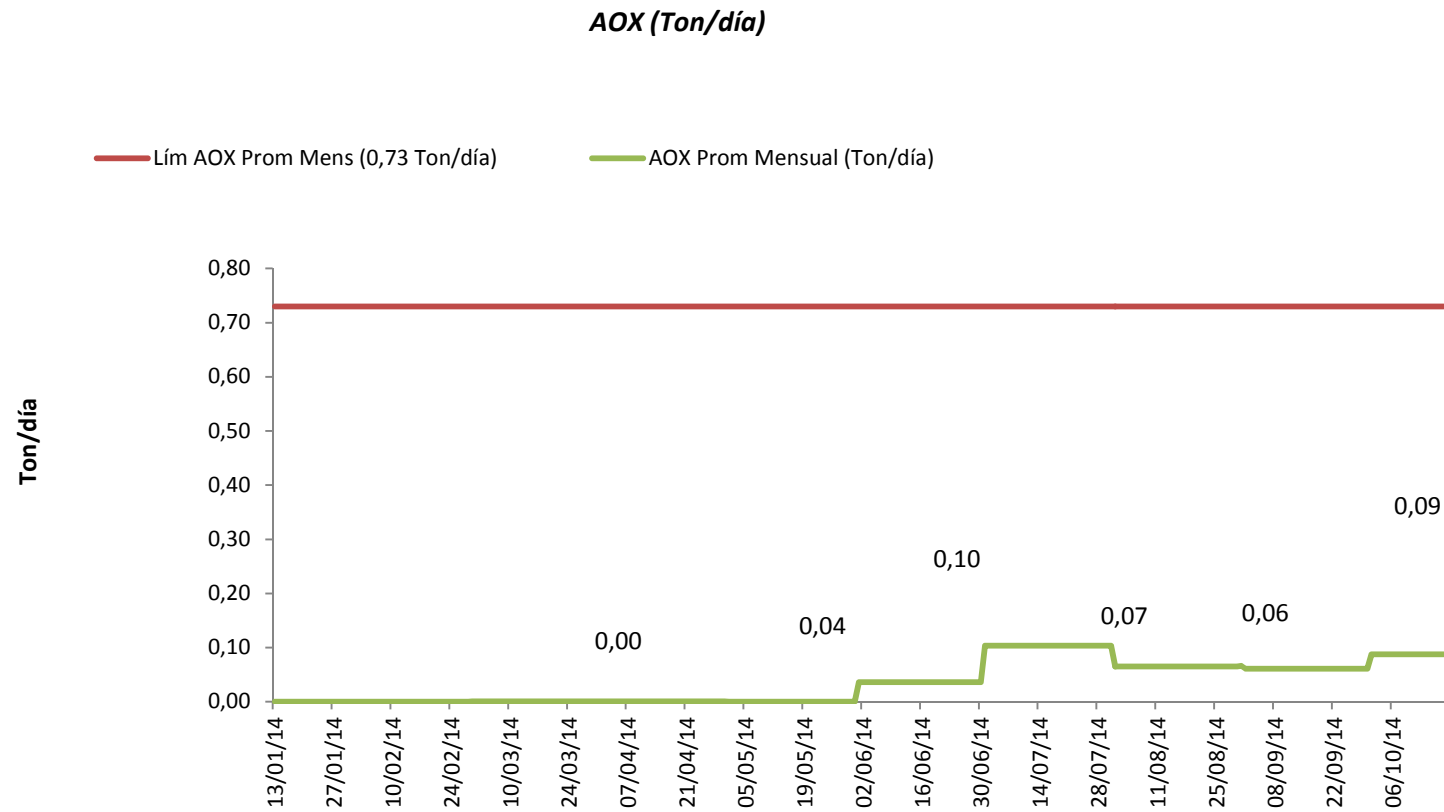
● Fósforo total en el efluente tratado

Fósforo Total (Ton/día)



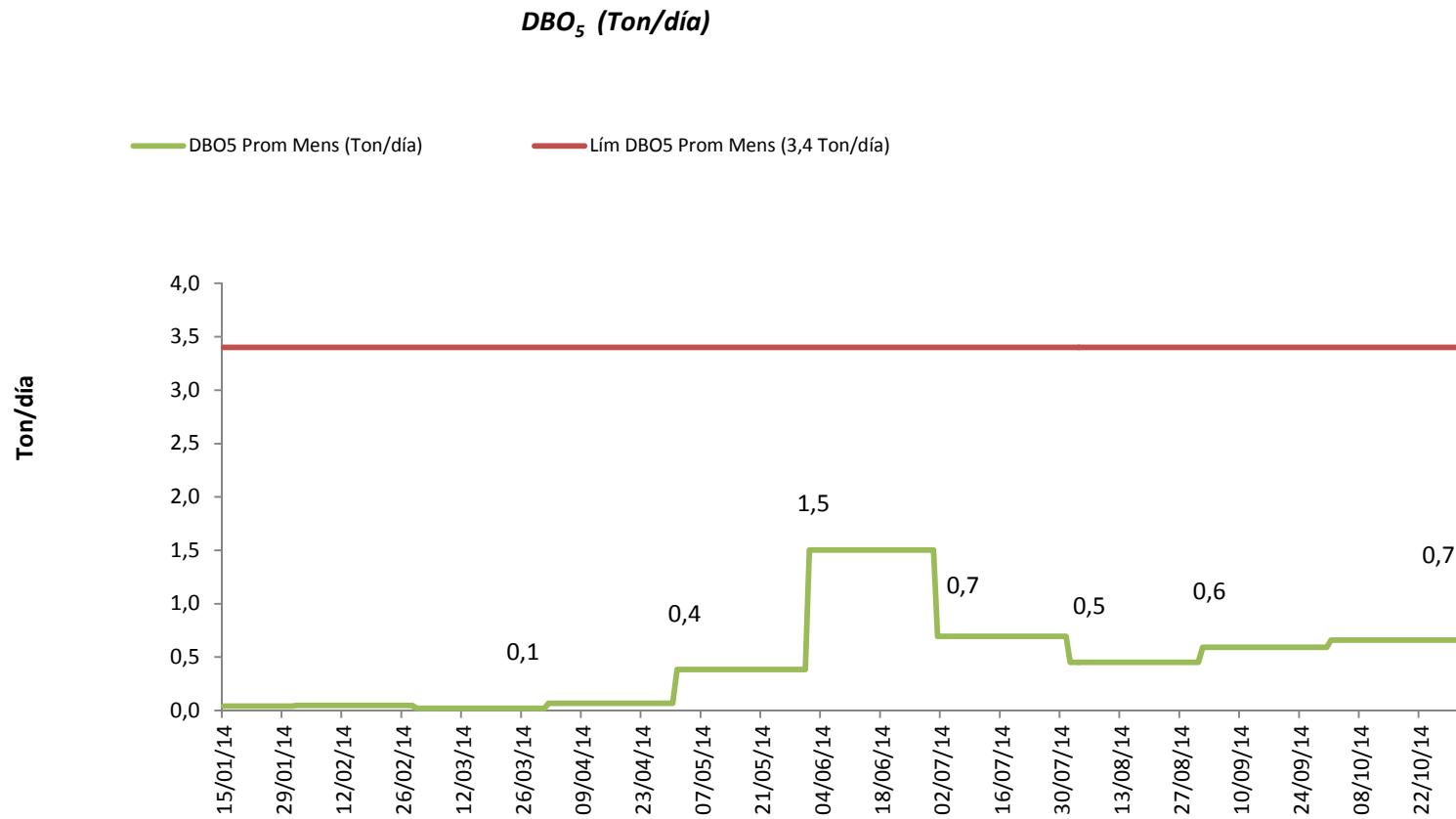
Desempeño ambiental

● Compuestos orgánicos halogenados adsorbibles (AOX) en el efluente tratado



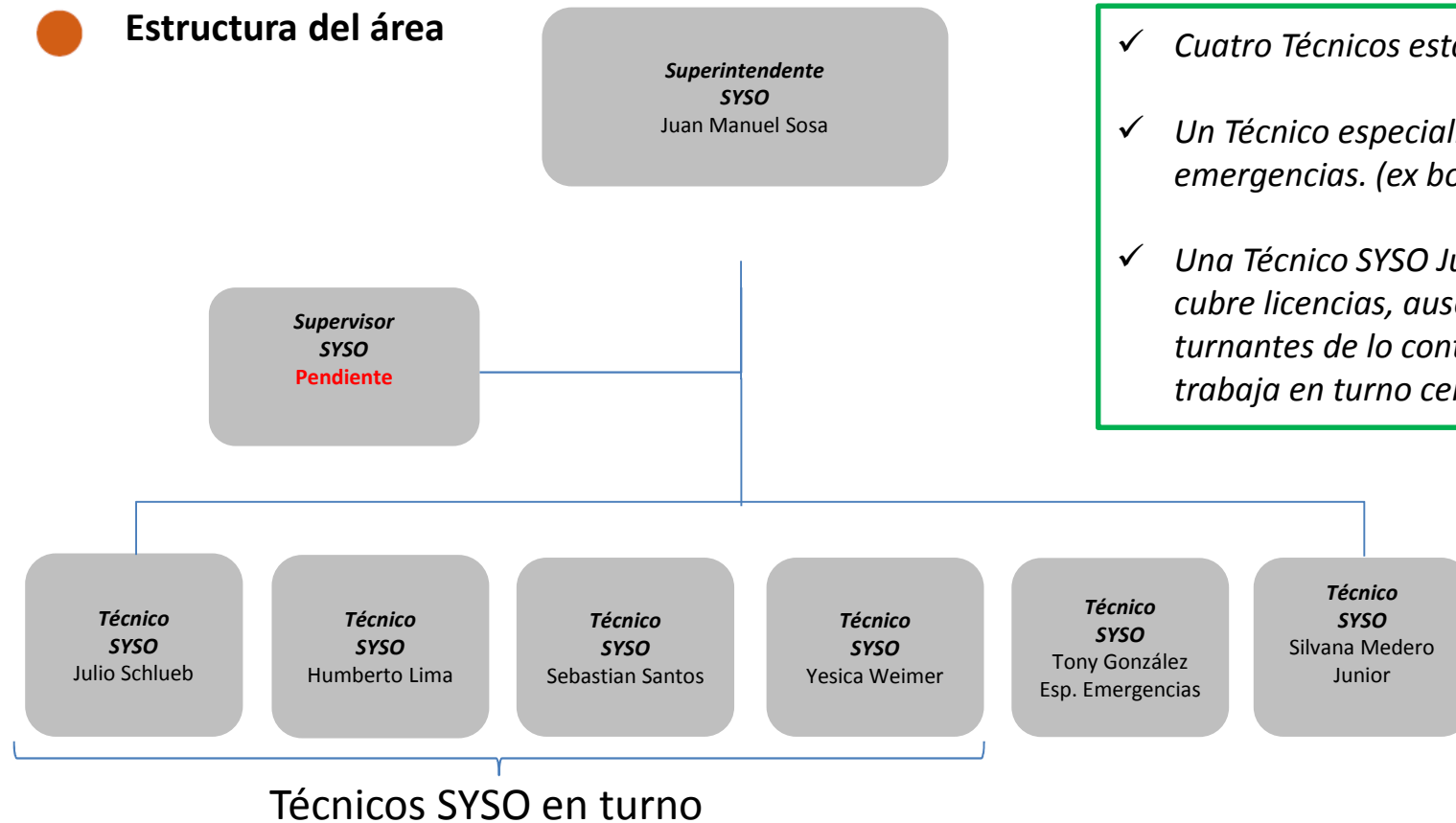
Desempeño ambiental

● Demanda Biológica de Oxígeno (DBO5) en el efluente tratado



Seguridad y Salud Ocupacional

● Estructura del área



- ✓ *Cuatro Técnicos están en turno*
- ✓ *Un Técnico especialista en emergencias. (ex bombero)*
- ✓ *Una Técnico SYSO Junior que cubre licencias, ausencias, de los turnantes de lo contrario sino trabaja en turno central*

✓ *5 Jefes de Turno (Con función de **Jefe de Emergencia**)*

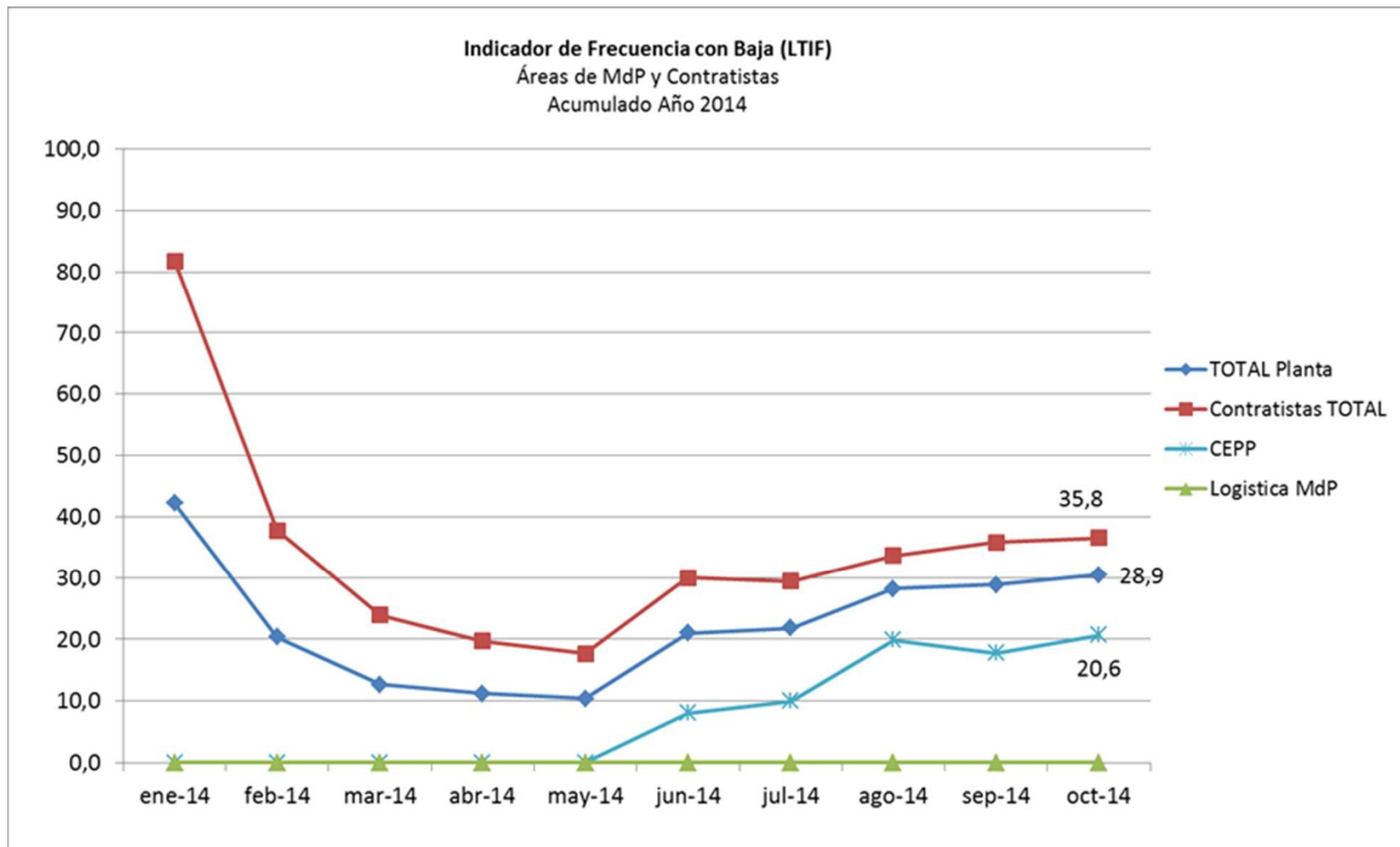
✓ *57 Técnicos de Planta*

✓ *Personal de SYSO (Con función de **Líder de Brigada**)*

Seguridad y Salud Ocupacional

● **Curvas de accidentabilidad**

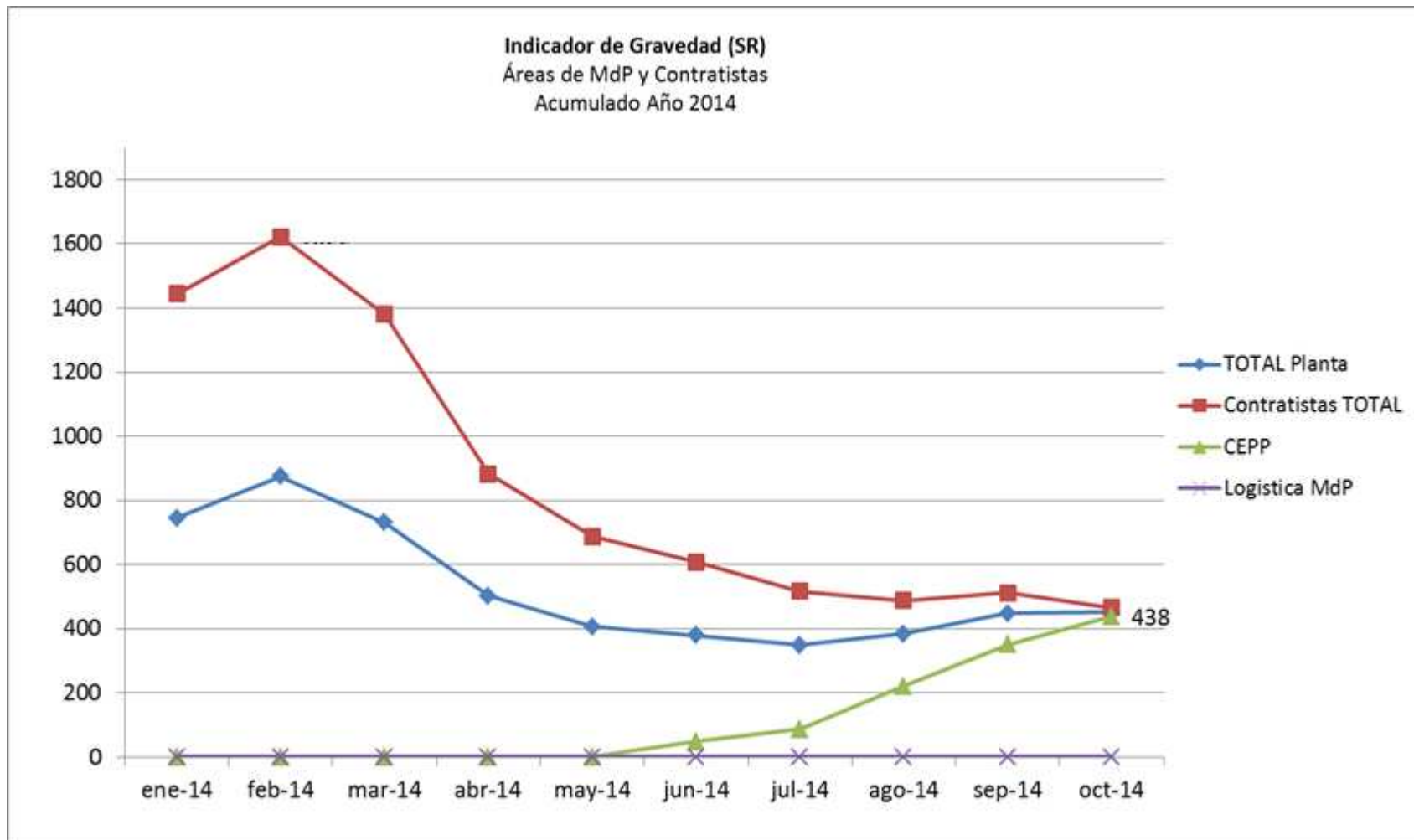
Indicador de Frecuencia



Seguridad y Salud Ocupacional

● **Curvas de accidentabilidad**

Indicador de Gravedad



Seguridad y Salud Ocupacional

● Equipamiento

Equipos móviles

- ✓ Autobomba equipado con agua/espuma
- ✓ Camión HAZMAT
- ✓ Trailer equipado con material de Brigada

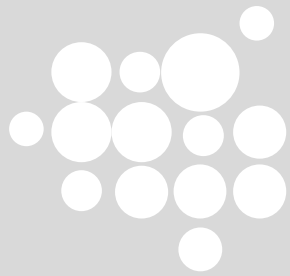
Equipos de Brigada

- ✓ Equipamiento completo para Brigadista
- ✓ Equipamiento HAZMAT completo
- ✓ Equipamiento de rescate e incendio

Otros Recursos

- ✓ Servicio Medico 24hs
- ✓ Servicio de Bomberos 24hs
- ✓ Brigada de Emergencias





Tránsito y
Transporte

Tránsito

Camiones con madera

Tránsito de camiones madera por Ruta 55	Promedio de camiones/día
Junio	119
Julio	139
Agosto	146
Setiembre	152
Octubre	151
<i>Promedio al 31/10/14</i>	<i>142 camiones diarios</i>
Tránsito de barcazas (fluvial)	
Setiembre – octubre	13
Total de viajes	



Tránsito

Exportación de celulosa

Vía marítima	Buques mensuales
Julio	2
Agosto	5
Setiembre	5
Octubre	5
<i>Total de celulosa exportada por vía marítima</i>	<i>272.000 ton (aprox.)</i>
Vía terrestre (por Ruta 55)	Promedio diario
Junio – octubre	2
<i>Total de celulosa exportada por vía terrestre</i>	<i>7.500 ton (aprox.)</i>



Tránsito

Siniestros por cada millón de km recorridos

IFS ACUMULADO EN 13 MESES MÓVILES SETIEMBRE 2013 - SETIEMBRE 2014

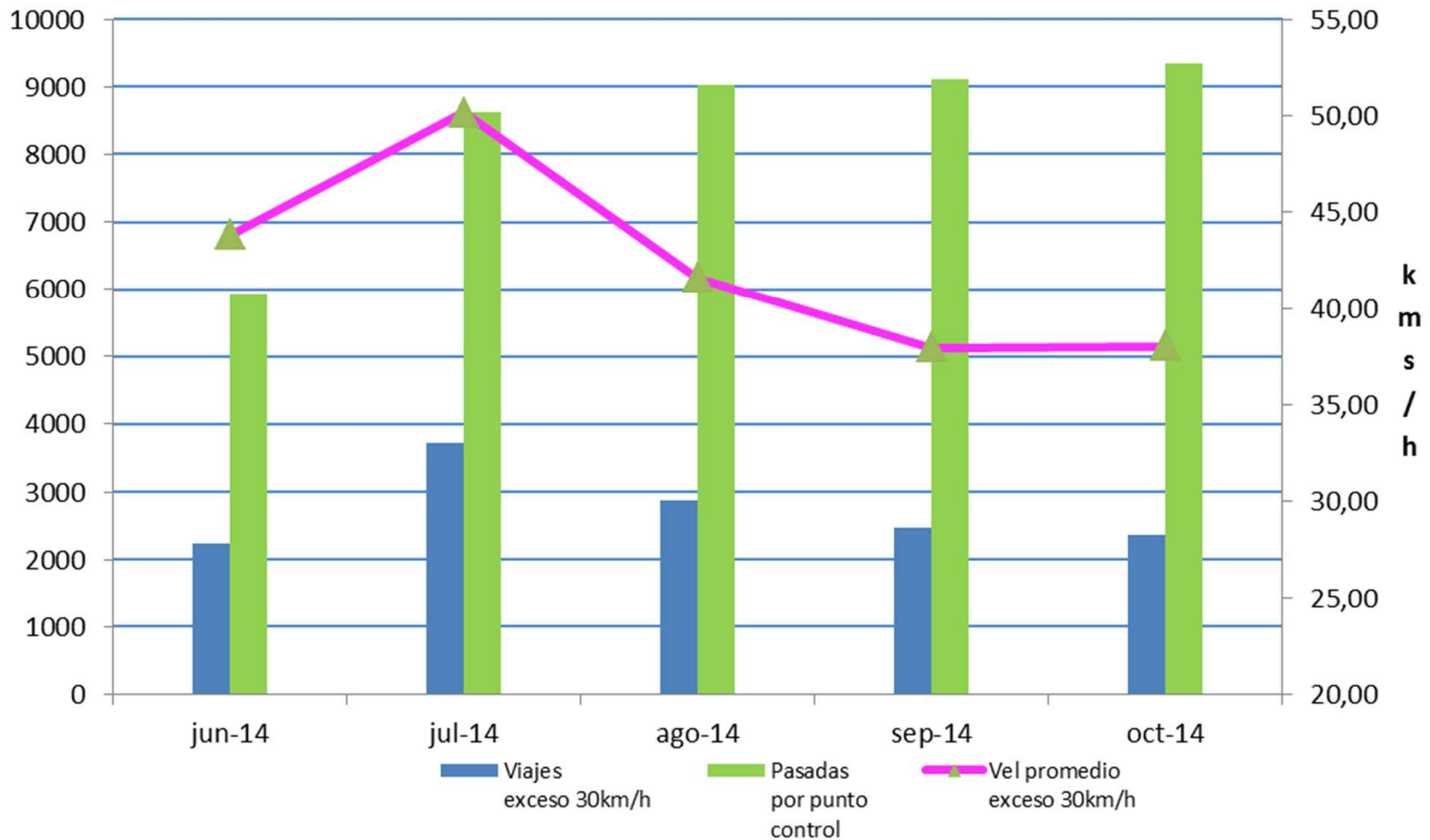


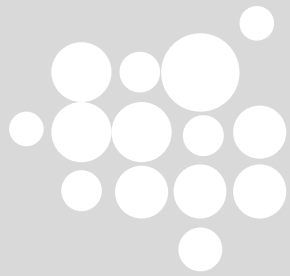
sep-13 oct-13 nov-13 dic-13 ene-14 feb-14 mar-14 abr-14 may-14 jun-14 jul-14 ago-14 sep-14

	Setiembre 2013	Octubre 2013	Noviembre 2013	Diciembre 2013	Enero 2014	Febrero 2014	Marzo 2014	Abril 2014	Mayo 2014	Junio 2014	Julio 2014	Agosto 2014	Setiembre 2014
Siniestros	1	2	3	8	5	3	5	4	3	6	5	7	8
Kms. Recorridos	1.042.186	1.281.190	1580122	2.686.796	1.877.638	1.436.727	2.662.462	3.064.926	1.947.514	2.389.412	3.298.192	4.074.704	3.599.572

Tránsito

Control de velocidad en Campana





Terminal Portuaria

Terminal Portuaria

Primer barco de celulosa (2 de julio de 2014)



Terminal Portuaria

Primer embarque de celulosa (2 de julio de 2014)



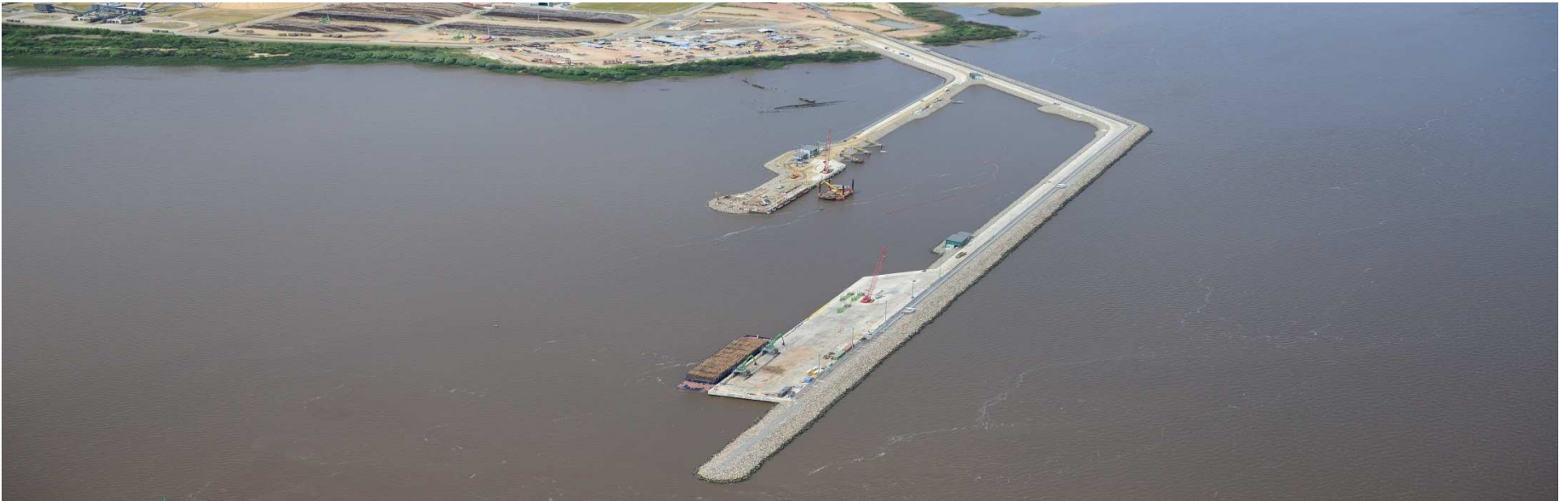
Terminal Portuaria

Primer embarque de celulosa (2 de julio de 2014)



Terminal Portuaria

Primer barcaza de madera (19 de setiembre de 2014)



Terminal Portuaria

Primer barcaza de madera (19 de setiembre de 2014)



Terminal Portuaria

Vista general de las obras portuarias (21 de octubre de 2014)



Terminal Portuaria

Vista general de las obras portuarias (21 de octubre de 2014)

