



# Comisión de Seguimiento Ambiental

23 de Abril 2014

# Preparación para Inicio de Operación

# Estado de las obras



## I. Estado de las áreas del proyecto

	<b>Construcción y Montaje</b>	<b>Comisionamiento</b>	
<b>Patio de Madera</b>	Concluido	Concluido	✓
<b>Línea de Fibra</b>	Concluido	Concluido	✓
<b>Planta de Secado</b>	Concluido	Concluido	✓
<b>Calderas de Recuperación y Biomasa</b>	Concluido	Concluido	✓
<b>Evaporadores</b>	Concluido	Concluido	✓
<b>Turbinas</b>	Concluido	Concluido	✓
<b>Planta Química</b>	Concluido	Concluido	✓
<b>Planta de Efluentes</b>	En reparación clarificador secundario	Iniciando comisionamiento Fase 2	
<b>Terminal Portuaria</b>			
<b>Muelle oceánico</b>	95%	95%	
<b>Muelle de barcazas</b>	42%	--	

*Nota: En algunas áreas de proceso existen terminaciones en proceso que no influyen en la entrada en operación del proceso.*



Patio de Madera



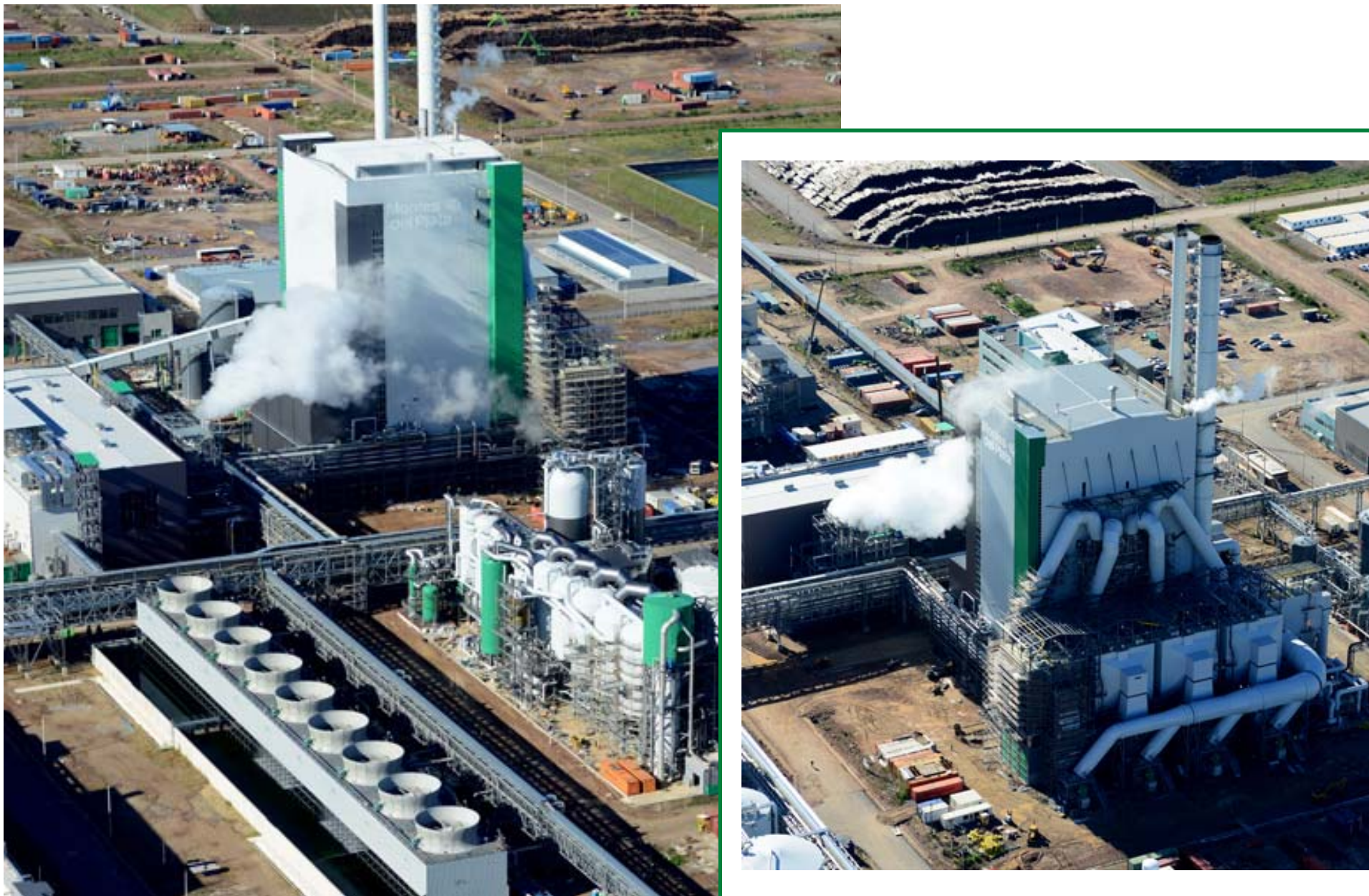
## Línea de Fibras



# Planta de Secado



# Calderas Recuperación y Biomasa







**Caustificación**

**Planta Química**



# Planta Tratamiento Efluentes

An aerial photograph of a wastewater treatment plant. The facility includes several large rectangular aeration basins, circular clarifiers, and various pipes and structures. The plant is situated near a body of water, and there are some buildings and equipment scattered throughout the site.

## Avance:

**Se están culminando las mejoras y pruebas finales en los clarificadores secundarios.**

**Se iniciará el llenado en el reactor biológico para preparar el tratamiento para el inicio de la operación**

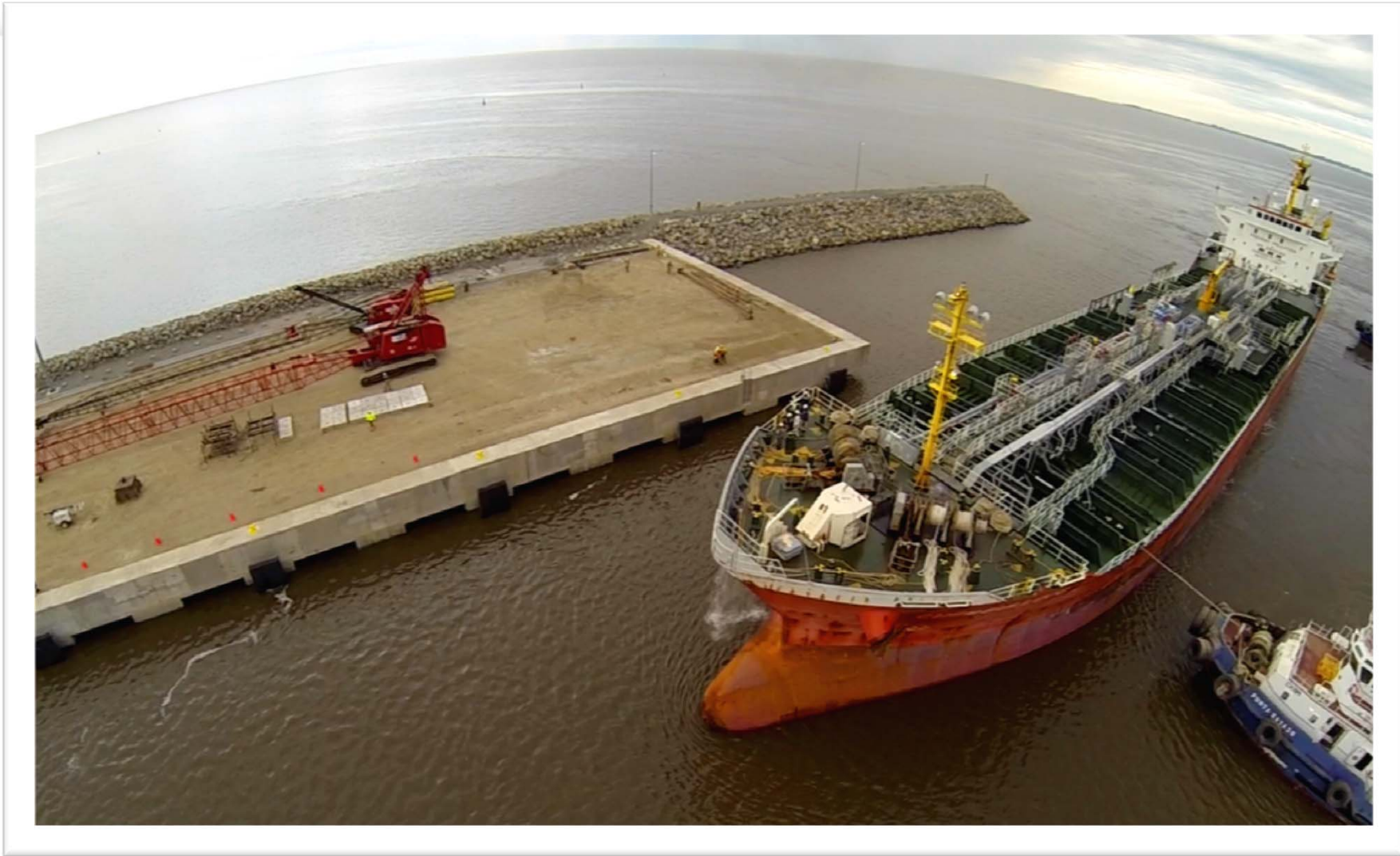
# Terminal Portuaria



**Muelle Oceánico:  
Avance: 95%**

**Muelle barcazas  
Avance: 42%**

# ¡Primer descarga de buque!



21/04/14



<b>Módulos de Operación Portuaria</b>	Muelle oceánico provisorio  <b>ETAPA A</b>	Muelle oceánico final  <b>ETAPA B</b>	Muelle de barcazas terminado  <b>ETAPA C</b>	TPPP totalmente terminada
Movimiento de productos químicos	Actualmente la Terminal Portuaria se encuentra en condiciones Operativas para recibir productos químicos y combustible			
Movimiento de pulpa de celulosa	Carga en el muelle oceánico			
Movimiento de madera	Vía terrestre	Descarga parcial en muelle oceánico	Descarga en el muelle de barcazas	
<div style="display: flex; justify-content: space-around;"> <span>Febrero 2014 ✓</span> <span>Junio 2014</span> <span>Noviembre 2014</span> </div>				

## II. Cumplimiento de Requisitos AAP

### RM N° 548/2008 y RM N° 1295/2010

- PGA Planta
- PGA Terminal Portuaria
- Planes de Monitoreo
- Garantías Operación
- Verificación cumplimiento BAT
- Culminación planta tratamiento efluentes
- Culminación relleno industrial residuos sólidos
- Acondicionamiento paisajístico
- Medidas de compensación

### III. Medidas de Compensación

#### Camino de la Palmera

- ❖ Tramo adicional desde prolongación Ruta 55 a Conchillas a ser bituminizado

#### Áreas de uso público

- ❖ Parque en Puerto Inglés
- ❖ Donación predio de acceso a Playa de Prefectura



### III. Medidas de Compensación (cont)

#### Calidad de agua y calidad de vida

- ❖ Construcción Planta tratamiento de Efluentes en Colonia del Sacramento, en convenio con OSE
- ❖ Construcción de planta de tratamiento de barométricas en Conchillas, en convenio con OSE, con apoyo de la IC
- ❖ Suministro equipamiento y agua potable a OSE para el abastecimiento de agua potable a la zona

### III. Medidas de Compensación (cont)

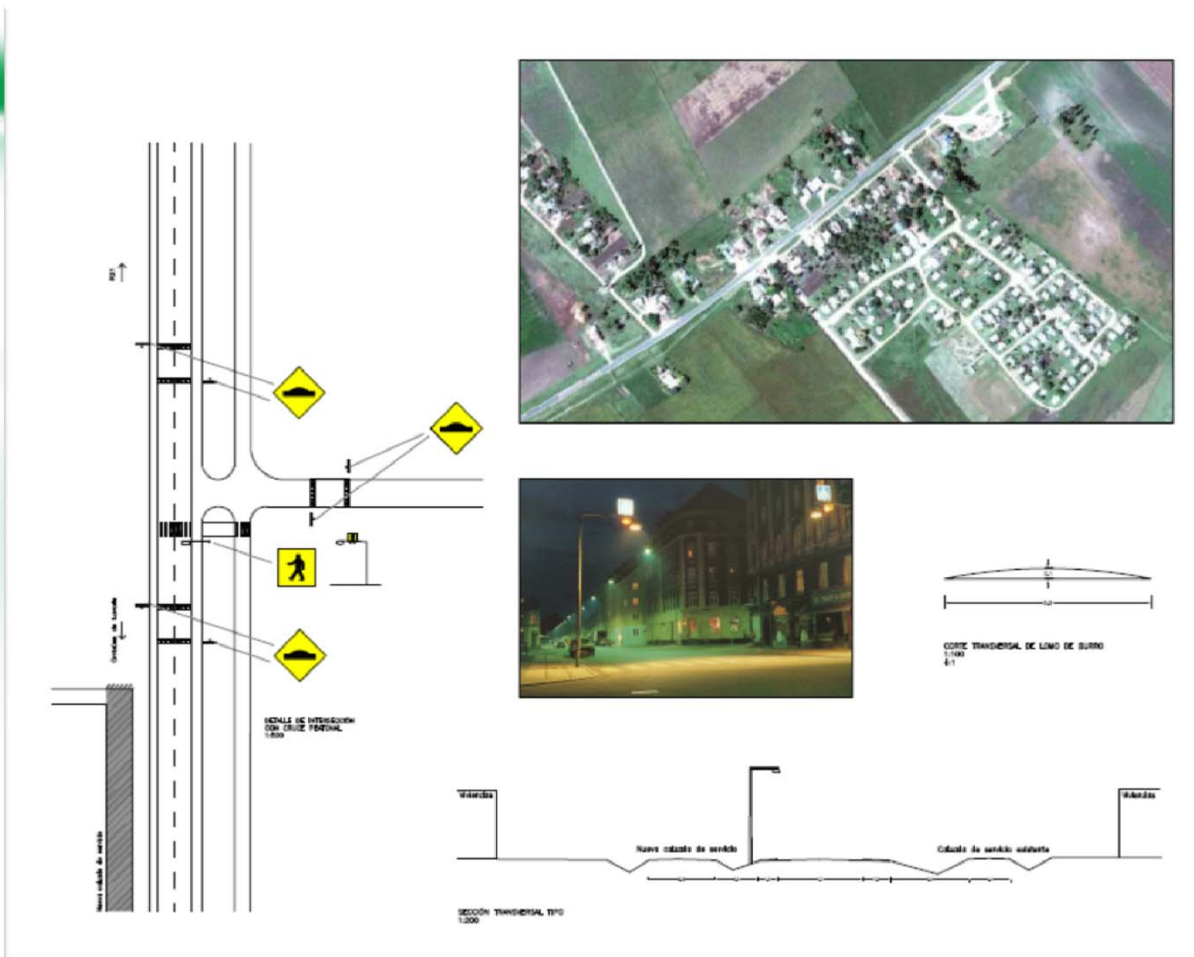
#### Viviendas

- ❖ Donación 150 casas del barrio El General a la IC
- ❖ Construcción y donación de 30 viviendas en Carmelo al MVOTMA

## Medidas de mitigación adicionales

- Se está desarrollando un proyecto de mejoras para la seguridad vial en el cruce por la localidad de **Campana**.

- Se contribuirá con mejoras en el bypass de **Ombúes de Lavalle**.



*Cruce proyectado en  
Campana*

## Medidas de mitigación adicionales

- ❑ Se ha implementado almacenamiento transitorio de rolos con el fin de reducir el número de camiones durante este período.
- ❑ La tipología de camiones se basa en una flota moderna de camiones nuevos, con contralor on-line, y altos estándares técnicos de seguridad y desempeño.



Se viene desarrollado un fuerte programa de capacitación a los conductores y pobladores de localidades circundantes.

## VI. Desvinculación de trabajadores de fase construcción

### Contralor legal

Al control permanente desarrollado en obra se le ha sumado desde Julio 2013 control de desvinculaciones de trabajadores realizado por un Estudio externo.

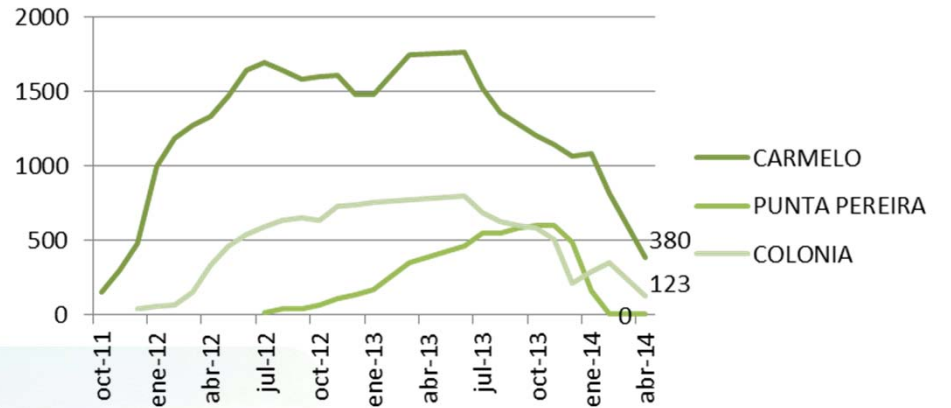
- Semestre Julio – Diciembre 2013: Se han relevado 226 casos de un muestreo de 360 casos (62%) No hay irregularidades.
- Trimestre Enero – Marzo 2014: se realizó un muestreo estratificado de 72 casos distribuido en 11 empresas. Se está en proceso de análisis.
- El muestreo para el trimestre Abril – Junio 2014: se realizará una vez culminado el mismo.

**Base de datos:** Se cuenta con una base de 1018 personas para las entrevistas telefónicas.

**Monitoreo de Asentamientos:** No se han identificado asentamientos irregulares en la zona (Colonia, Conchillas, Carmelo)



# ALOJAMIENTOS



**130 trabajadores**

**Donación a IC**



**Comenzó retiro**

**Plan Juntos**



**380 trabajadores**

**Entrega a IC**



## V. PGA Operación de la Planta

□ Las principales actividades cubiertas en el PGA Operación son:

- Gestión de emisiones
- Gestión de residuos
- Transporte de materiales
- **Plan de Monitoreo Integrado**
- Respuesta ante contingencias y Actuación en caso de incidentes o accidentes
- Programa de Clausura de la Planta

### Monitoreo de Calidad Ambiental - fuera del cerco

- Monitoreo de la calidad de agua en el Río de la Plata - 6 estaciones
- Monitoreo de calidad de sedimentos en Río de la Plata - 4 estaciones
- Monitoreo biológico de fauna bentónica en Río de la Plata - 6 estaciones
- Monitoreo de la calidad del aire - 1 estación + segunda en evaluación
- Monitoreo de los niveles de presión sonora - 5 estaciones

*A esto se suman todos los monitoreos internos que se realizan en la propia Planta.*

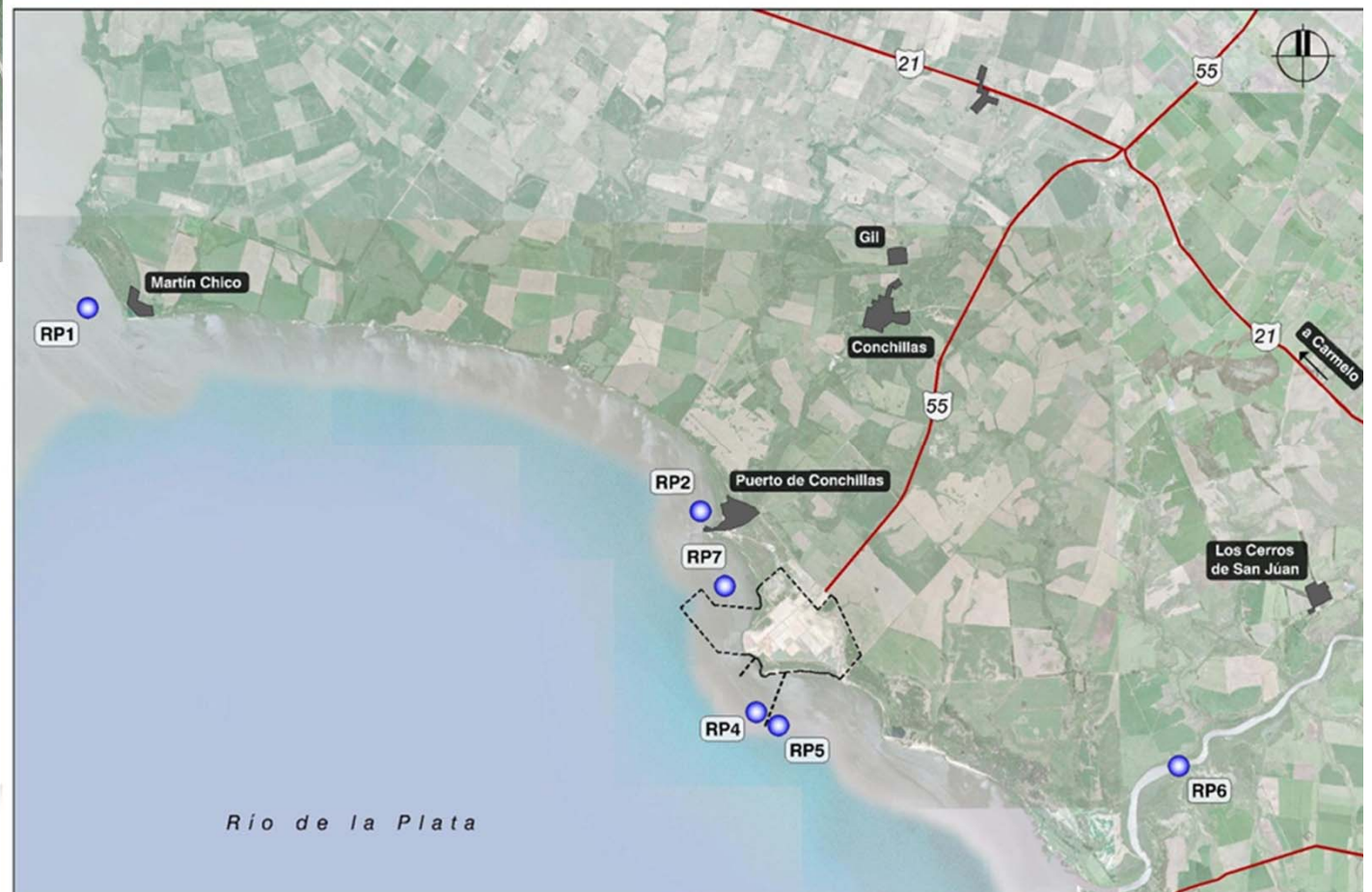


## Estaciones de monitoreo externo



Calidad de aire

Calidad de agua



# VI. Comunicaciones para la Puesta en Marcha

- Reuniones partes interesadas y autoridades locales
- Reuniones con vecinos
- Visitas a escuelas de la zona
- Difusión local masiva (Afiches, volantes)

## Afiches



Montes  
del Plata



*Gracias!*