

División Evaluación de la Calidad Ambiental

Montevideo 19 de setiembre de 2013

**Denuncia ante evento de olores en Puente General San Martín - Fray Bentos –
17/09/2013**

Este análisis surge a partir de un evento de olores ocurrido en la cabecera del puente General San Martín, informado el día 17/09/2013. Ante esta situación se procedió a realizar el análisis a continuación.

Se toma como referencia para este análisis de calidad de aire las siguientes fuentes de información:

- Registros de estación de calidad de aire Ubici.
- Registro de estación móvil (TRS y meteorológicos) en predio de UPM.

A continuación se presenta la ubicación de dichas estaciones.



Figura 1: Ubicación estaciones de calidad de aire (Ubici y estación móvil UPM).

El registro de valores de TRS obtenido en la estación de Ubici se muestra a continuación:

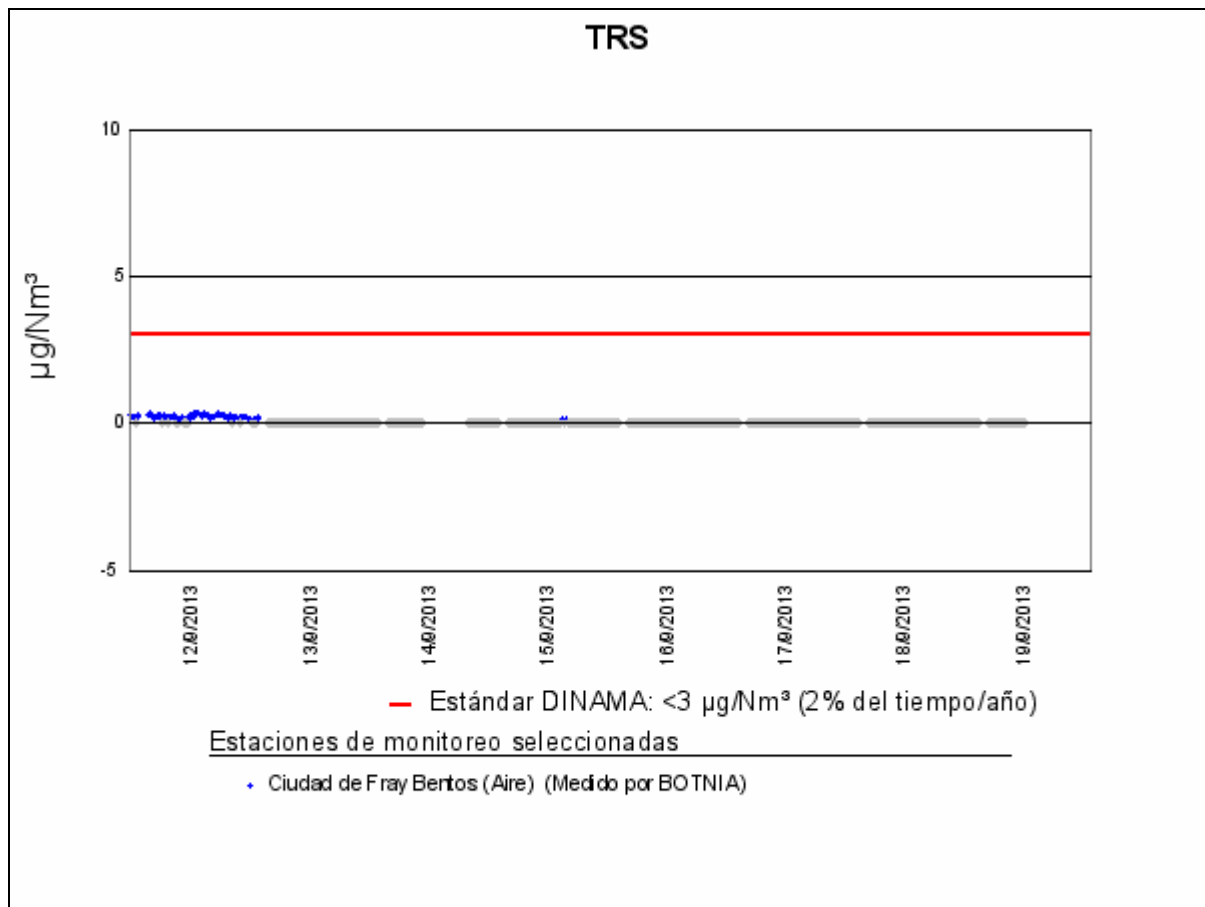


Figura 2: Evolución de concentración de TRS 12/09/2013 al 19/09/2013.

En el período analizado los registros de la estación de Ubici no superan el estándar establecido de $3 \mu\text{g}/\text{m}^3$. Los puntos graficados en color gris indican registros menores al límite de detección del analizador correspondiente.

El registro de valores de TRS obtenido en la estación móvil dentro del predio de UPM se muestra a continuación:

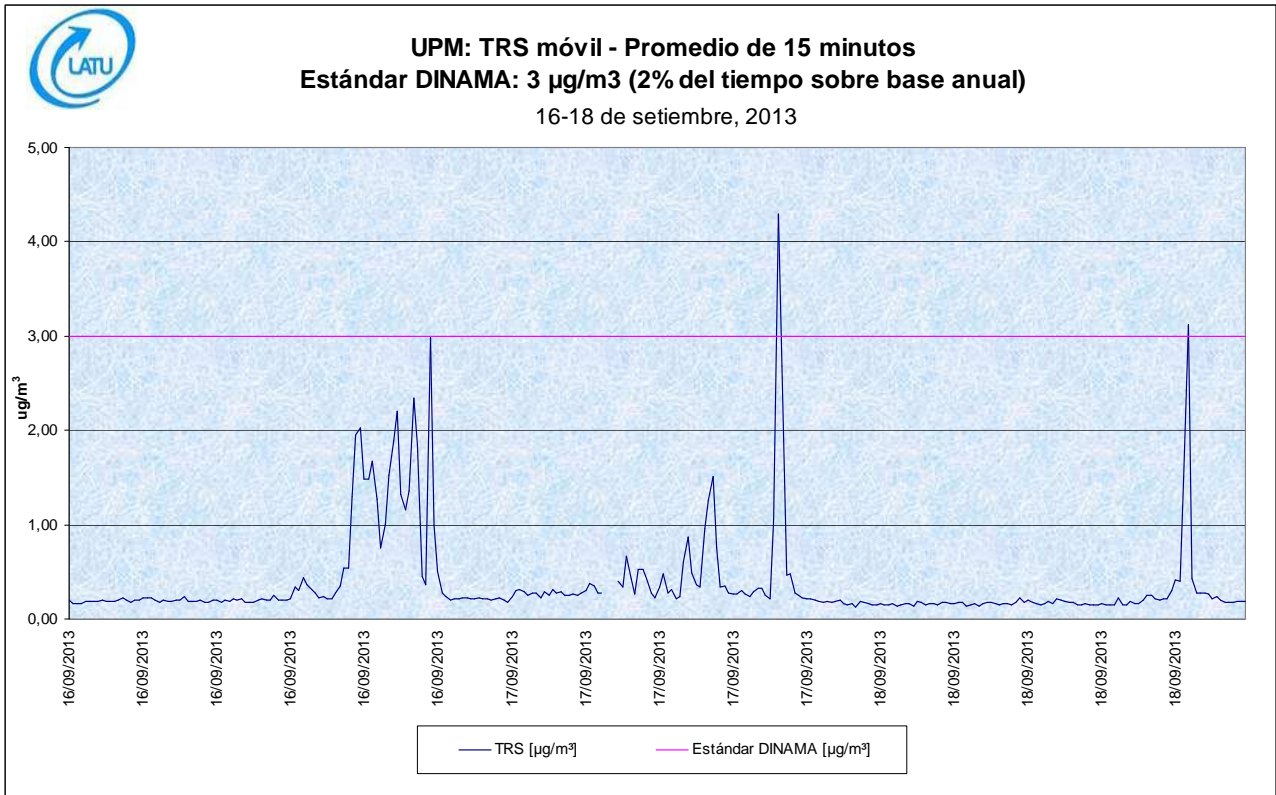
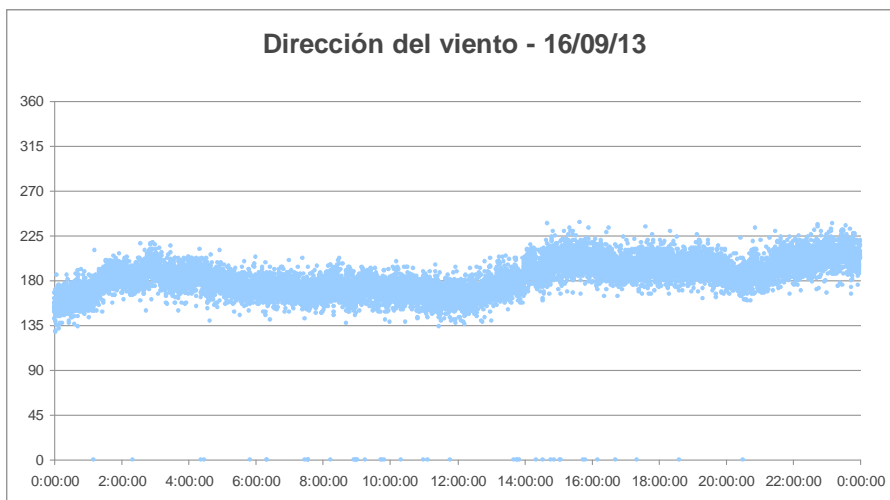


Figura 3: Evolución de concentración de TRS del 16/09/2013 al 18/09/2013.

En el período analizado los registros de la estación móvil de UPM superan el estándar establecido de 3 µg/m³ hacia el final del día 17/09 y hacia el final del día 18/09 en dos períodos de muestreo de 15 minutos.

A continuación se presenta la evolución diaria de la dirección de los vientos en tres gráficos que indican los datos que se relevan en forma continua en la estación meteorológica de UPM.



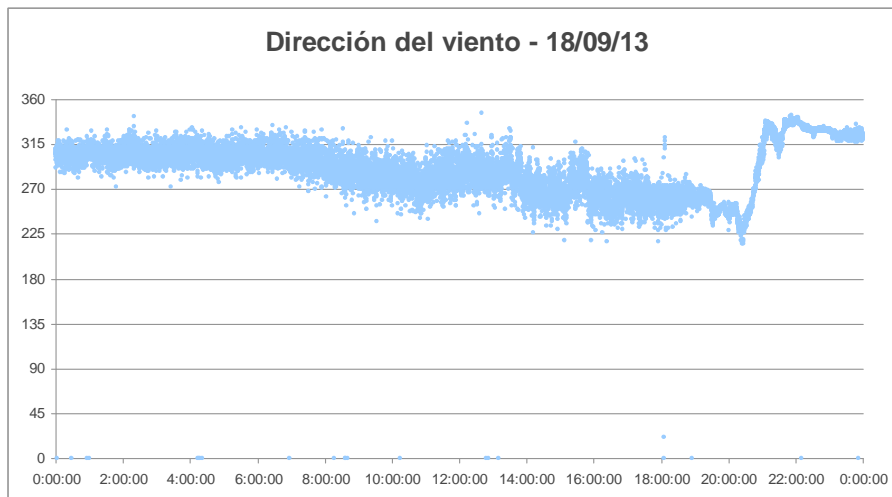
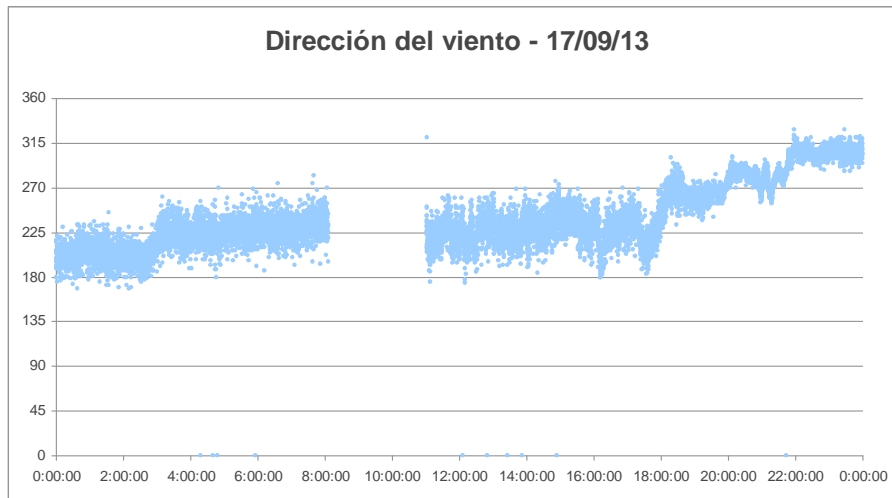


Figura 4: Evolución de la dirección de viento (Est. Meteorológica UPM).

Se observa que durante estos tres días los vientos provinieron desde dirección predominantemente oeste (270°) evolucionando de sur a norte al cabo de estos tres días. Esta observación, conjuntamente con los excesos puntuales, puede explicar la ocurrencia de olores en la cabecera del puente, dado que este se encuentra al este de la ciudad.