

SIGs aplicados a la focalización de políticas sociales

2 de octubre de 2014



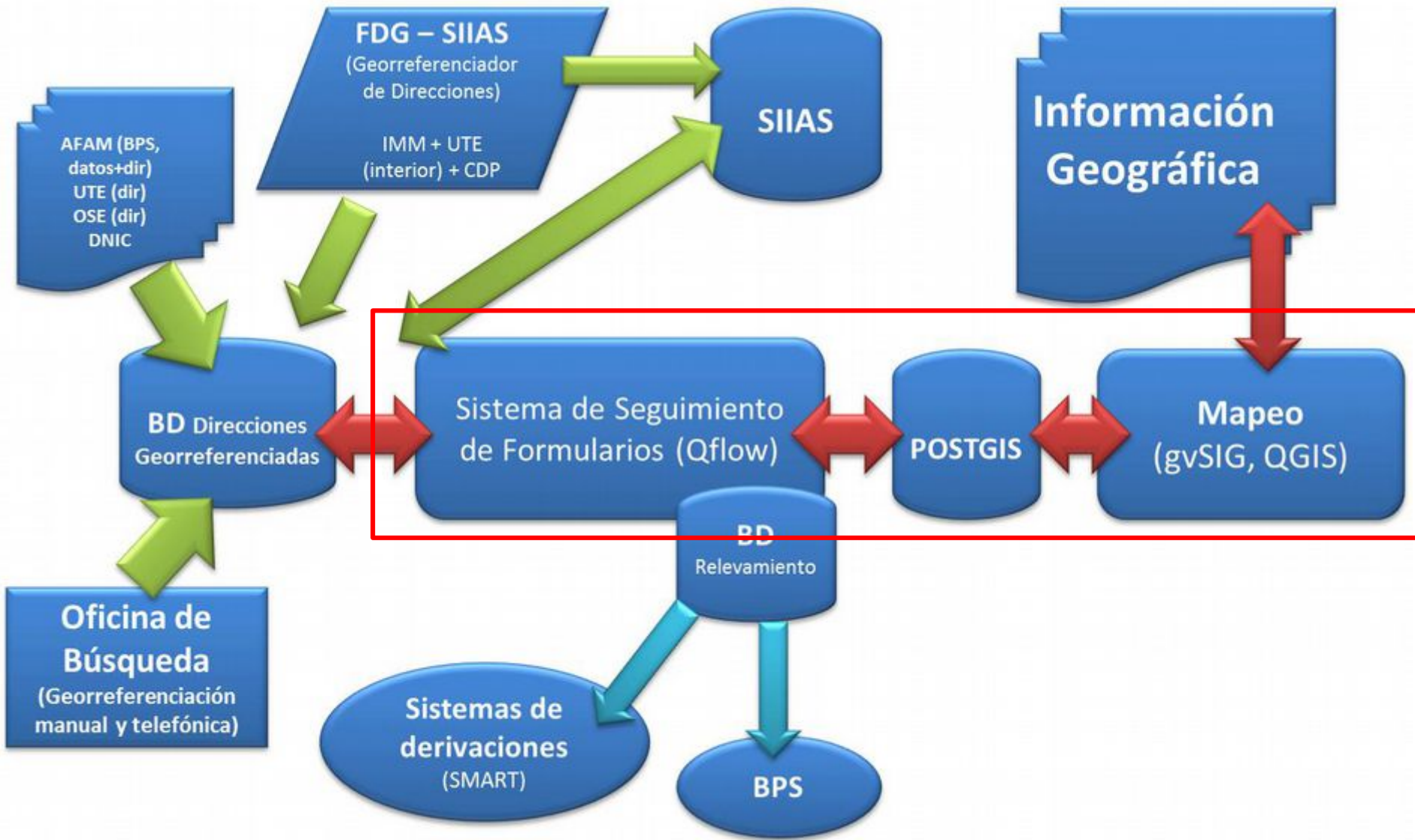
Guillermo D'Angelo
gdangelo@mides.gub.uy
Nicolás Paz
npaz@mides.gub.uy
Mathías Davyt
mdavyt@mides.gub.uy

Objetivos

A nivel macro:

1. Encontrar a los hogares de mayor vulnerabilidad socio-económica y corregir los errores de focalización de las transferencias monetarias:
 - AFAM-PE, TUS y Asist. a la Vejez
2. Resolución del Gabinete Ministerial (mayo de 2010) que encomienda al MIDES la georreferenciación de las capacidades del Estado que puedan tener relación con el desarrollo de políticas de inclusión social.







Datos

Mas de 800 mil domicilios de calidad, muchos de ellos obtenidos en zonas complejas (asentamientos irregulares)



Implementación

Software de distribución pública que puede ser integrado a cualquier aplicación web.

Modelo Direcciones

Servicios FDG



Servicios FDG (Fortalecimiento de Datos Geográficos)



Departamentos
Localidades
Calles
Sinonimos
Normalización
Georreferenciación

Fuentes: CDP- IDE + UTE + IM

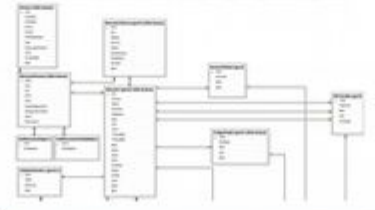
Modelo Direcciones



Recurso

- Person icon
- Factory icon
- Tree icon
- Wind turbine icon

Modelo IDE Base





Implementación

Software de distribución pública que puede ser integrado a cualquier aplicación web.

The screenshot displays the MIDES web application interface. On the left, there is a search form with the following fields and values:

- Documento: 39185720
- Nombre: DAYIT, IMTAS
- Departamento: MONTEVIDEO
- Localidad: MONTEVIDEO
- Calle/Ruta: AVDA. 18 DE JULIO
- Numero: [Empty]
- Letra: [Empty]
- Apartamento: [Empty]
- Kilómetro: [Empty]
- Esquina 1: [Empty]
- Esquina 2: [Empty]
- Latitud: [Empty]
- Longitud: [Empty]
- Tipo Entidad Colectiva: Vacío
- Nombre Entidad Colectiva: [Empty]
- Block: [Empty]
- Torre: [Empty]
- Piso: [Empty]
- Barrio: [Empty]
- Código Postal: [Empty]
- Sección Judicial: [Empty]
- Sección Pol. Sal: [Empty]
- Padrón: [Empty]
- Mantenimiento: [Empty]
- Solar: [Empty]
- Observaciones Dirección: [Empty]

Buttons at the bottom of the form include "Guardar Dirección" and "Buscar en mapa".

The main area shows a map of Montevideo with a blue highlighted route. The route starts near the intersection of Avenida Uruguay and Avenida 18 de Julio, and extends northeast through the city grid. The map includes various street names and landmarks.

On the right side, there is a sidebar with the following sections:

- Capas Base:**
 - Google Maps
 - Google Satellite
 - Open Street Map
 - Bing Map
 - Bing Satellite
- Cartografía Básica:**
 - Departamentos
 - Calles
 - Caminos Rurales
 - Rutas
 - Hitos de Puerta
 - Fer. Pto. Kilométrico
 - Secciones Censales
 - Segmentos Censales
 - Zonas Censales
 - Padrones
 - Asentamientos
 - Barrios/Localidades
- Ministerio de Desarrollo Social:**
 - OTES
 - SOCAT
 - SOC
 - Refugio
 - 24 Horas
 - Centro Diario
 - C. Recuperación
 - Medio Camino
 - Casa Asistida
 - Comercios Solidarios
 - Zona ETAF (Cercanías)



Datos

Mas de 800 mil domicilios de calidad, muchos de ellos obtenidos en zonas complejas (asentamientos irregulares)



Implementación

Software de distribución pública que puede ser integrado a cualquier aplicación web.

Modelo Direcciones

Servicios FDG





El DESyTC es un equipo de más de 100 personas

Software libre

Herramientas que hicieron posible este trabajo:

1. gvSIG
2. QGIS
3. Sextante y SAGA GIS
4. R y RStudio
5. OpenOffice
6. PostgreSQL y pgAdmin
7. Locus FREE (GPS para dispositivos móviles)

Resultados

- Actualización de información, monitoreo y evaluación de programas sociales
- Información sobre microterritorios
- Derivaciones
- Programas prioritarios: Cercanías, Jóvenes en Red, etc.
- Georreferenciación de servicios
- Trabajo con otros organismos e instituciones
 - DINATEL, OSE, Ministerio de Defensa, INAU (CAIF), Udelar (IECON)

Necesidades para seguir creciendo

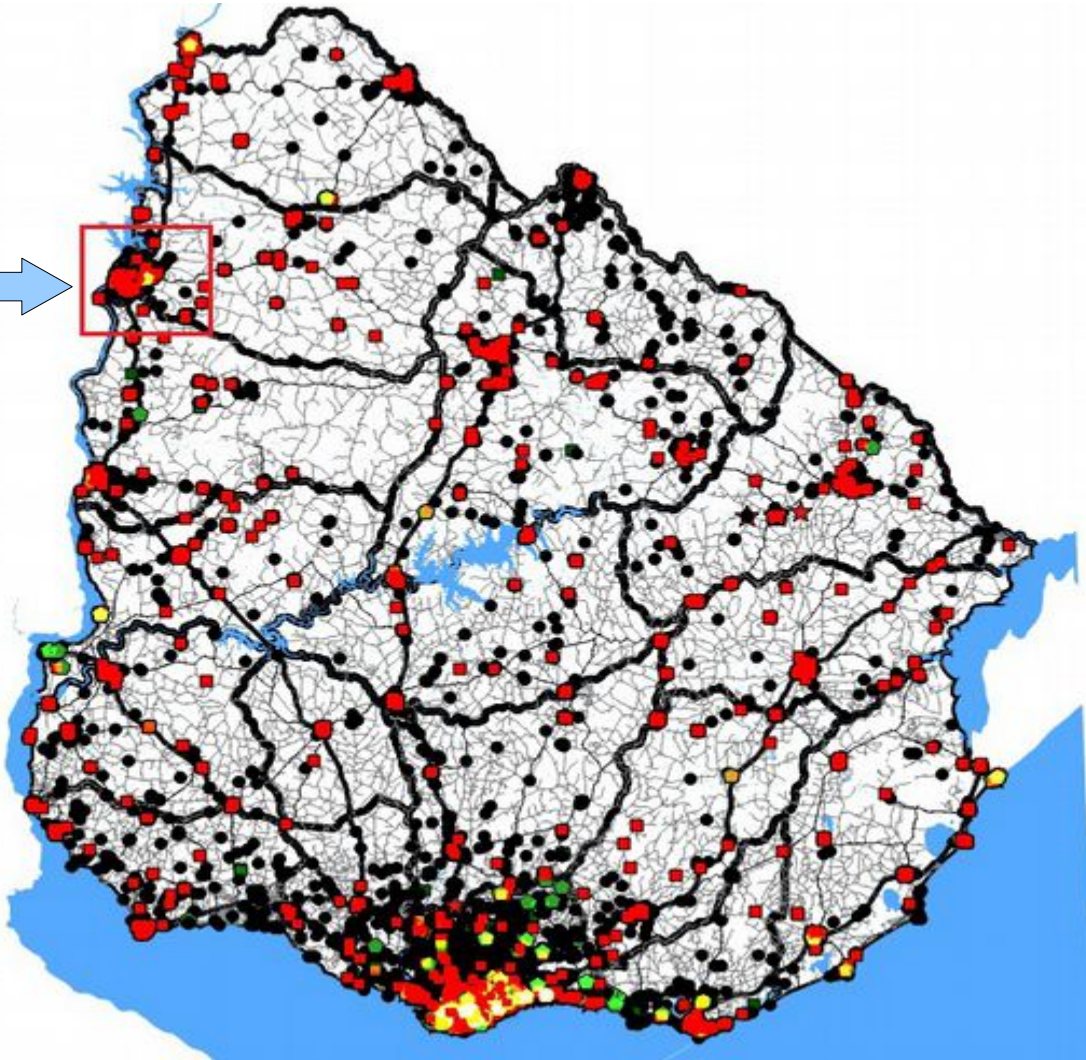
- Recursos Humanos
 - Opciones de pos-grado en SIGs, relacionado a Geografía
 - Titulaciones medias y tecnicaturas en SIGs
 - Programadores especializados en SIGs Open Source
 - Capacidades para retener a los recursos humanos calificados
- Información
 - Integración e interoperabilidad de información entre organismos y agencias estatales, institutos educativos, etc.

Ejemplos de trabajos para equipos de campo (visitadores)

- **Mapeo urbano:** Se arman zonas de trabajo con los programas sociales del MIDES (muestras), que utilizarán los supervisores de campo.
- Se organizan las zona en paquetes menores para cada asistente de campo.
- Se procede a realizar la visita mediante el uso de ceibalitas y qflow.

Ejemplos: Mapeo urbano

SALTO →

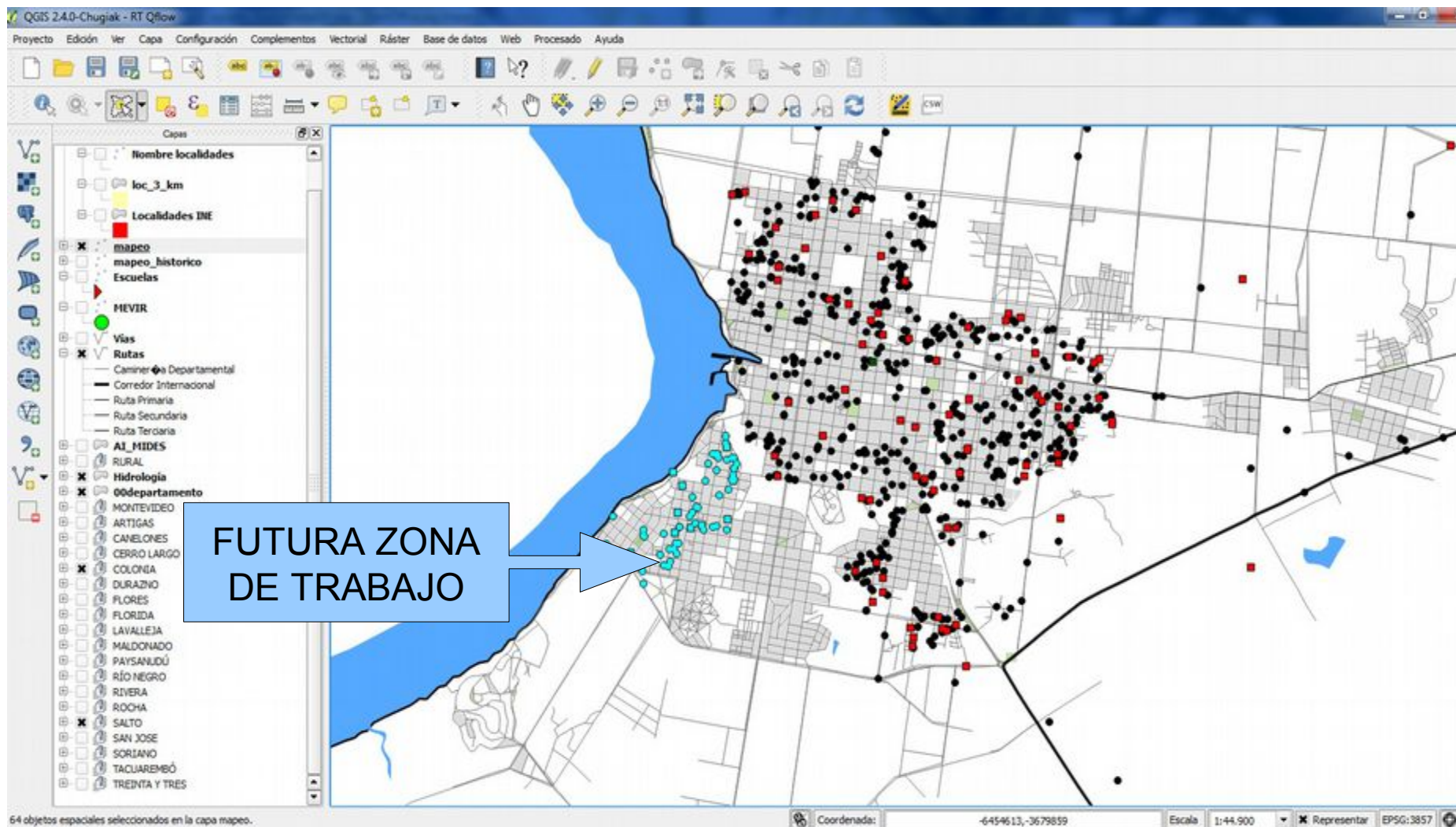


Referencias

- Localidades
 - Nombre localidades
 - loc_3_km
 - Localidades INE
- mapeo
 - AFAM
 - RECLAMO BPS
 - RECLAMO TUS
 - JER
 - VEJEZ
- Vías
- Rutas
 - Caminer \diamond a Departamental
 - Corredor Internacional
 - Ruta Primaria
 - Ruta Secundaria
 - Ruta Terciaria
- Hidrología
- 00departamento



Ejemplos: Mapeo urbano en Salto



Trabajos con Ruralidad dispersa

OBJETIVOS

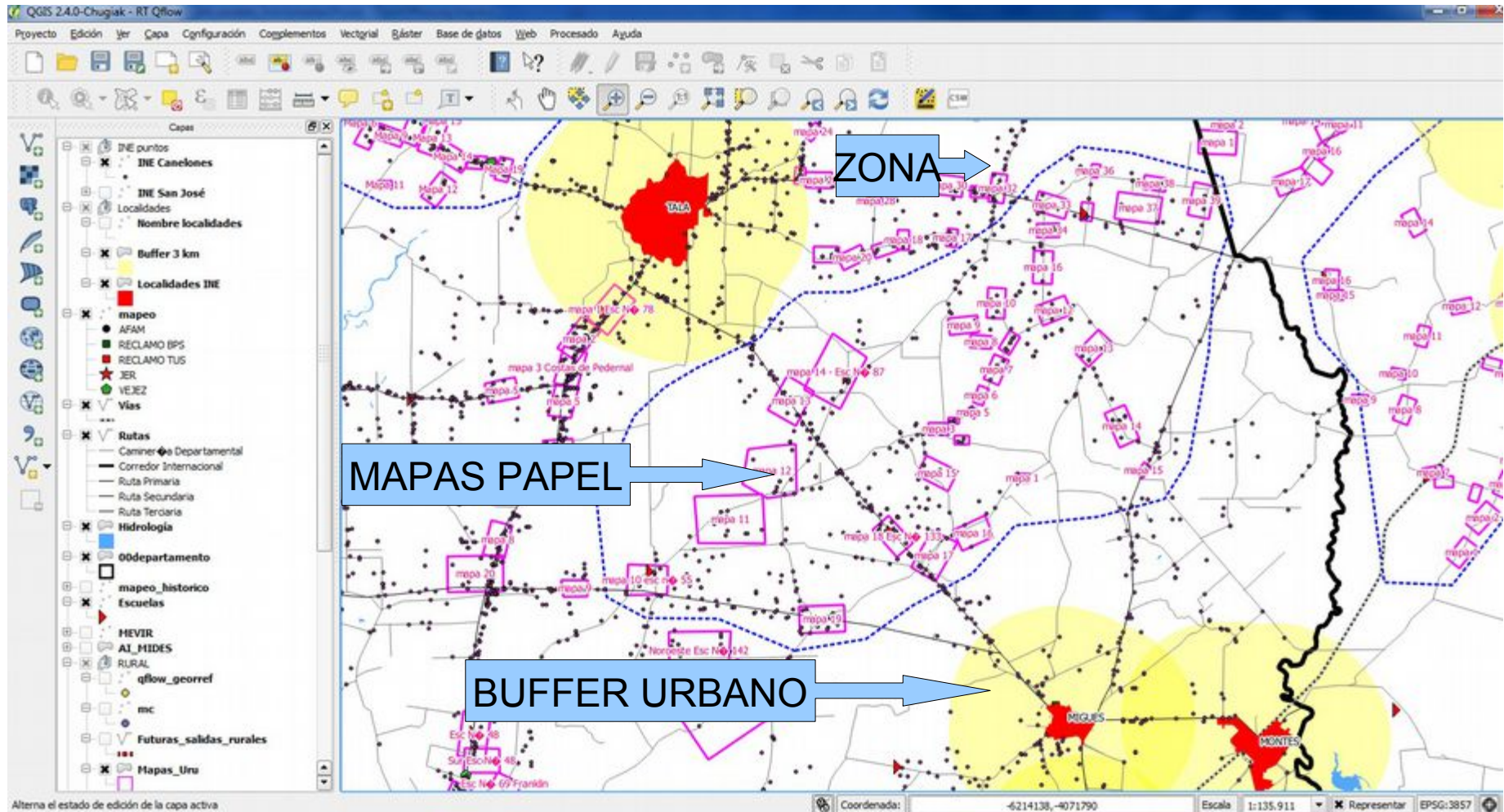
- Visitar localidades INE <200 hab. priorizando las más vulnerables
- Pedidos externos (OSE, UTE, UI, OTs)
- Información adicional de ANEP, obtenida del programa GURI



- Se eligen las zonas de trabajo teniendo en cuenta lo anterior.
- Se mapea la mayor parte de la zona, georreferenciando imágenes de la zona desde Google Earth.
- Se cargan los shapes en tablets como kml mediante el uso del LocusFree.
- Se arma la salida rural con los mapas, tablet, planillas con beneficiarios escolares de la zona que no están georreferenciados.

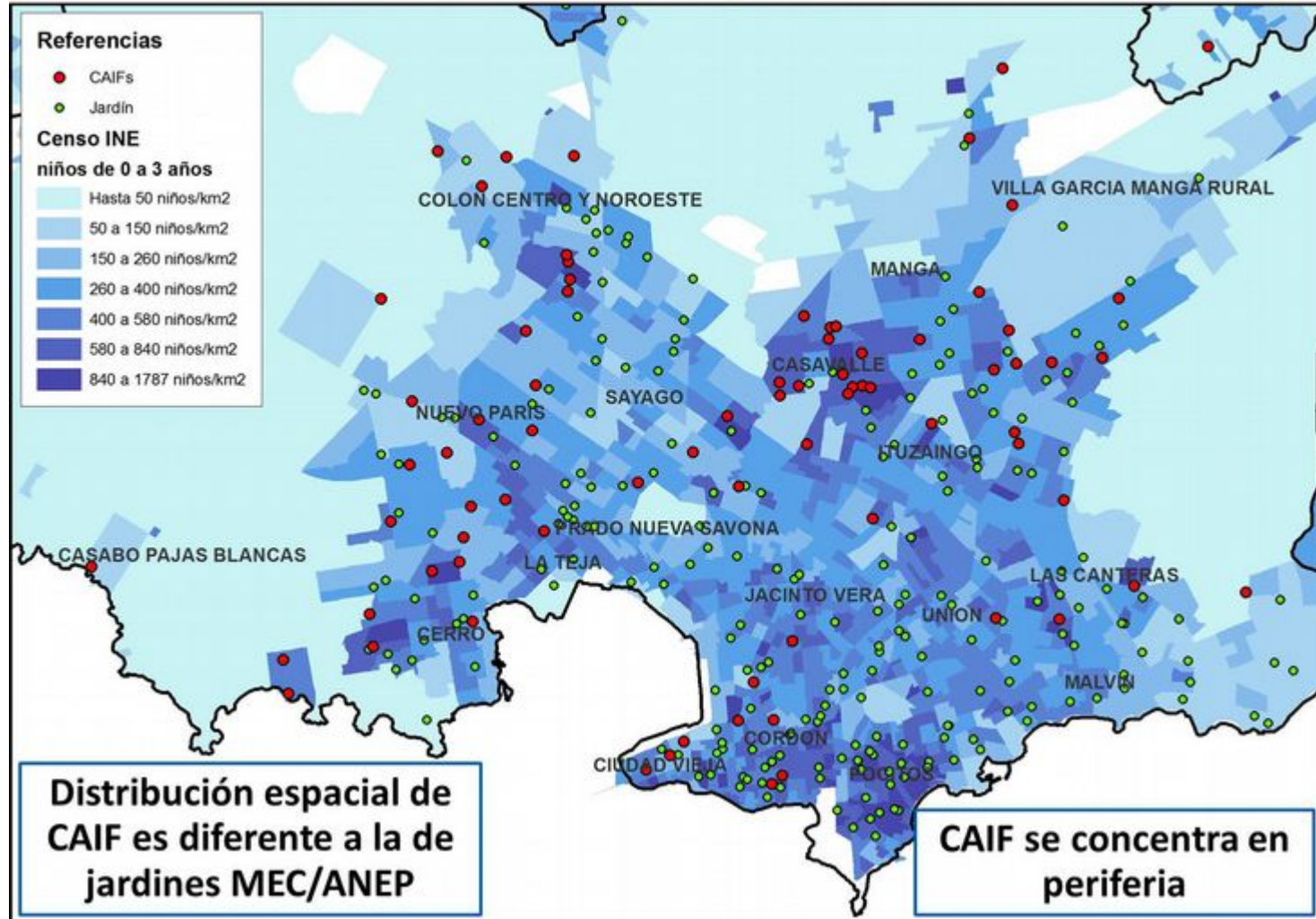


Trabajos con Ruralidad dispersa en Canelones



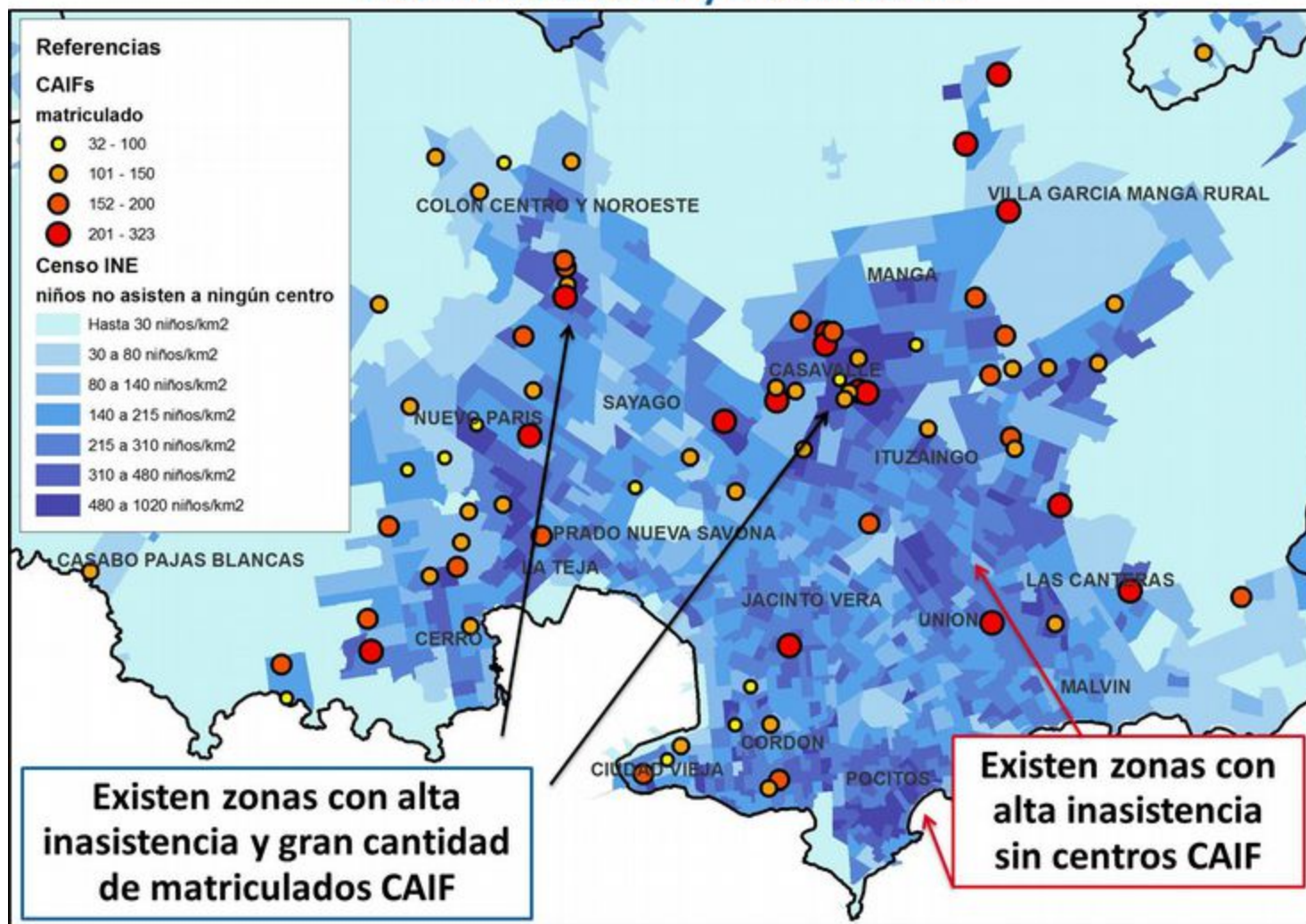
Ejemplos: análisis CAIFs-INAU

Centros de educación inicial y niños de 0 a 3 años



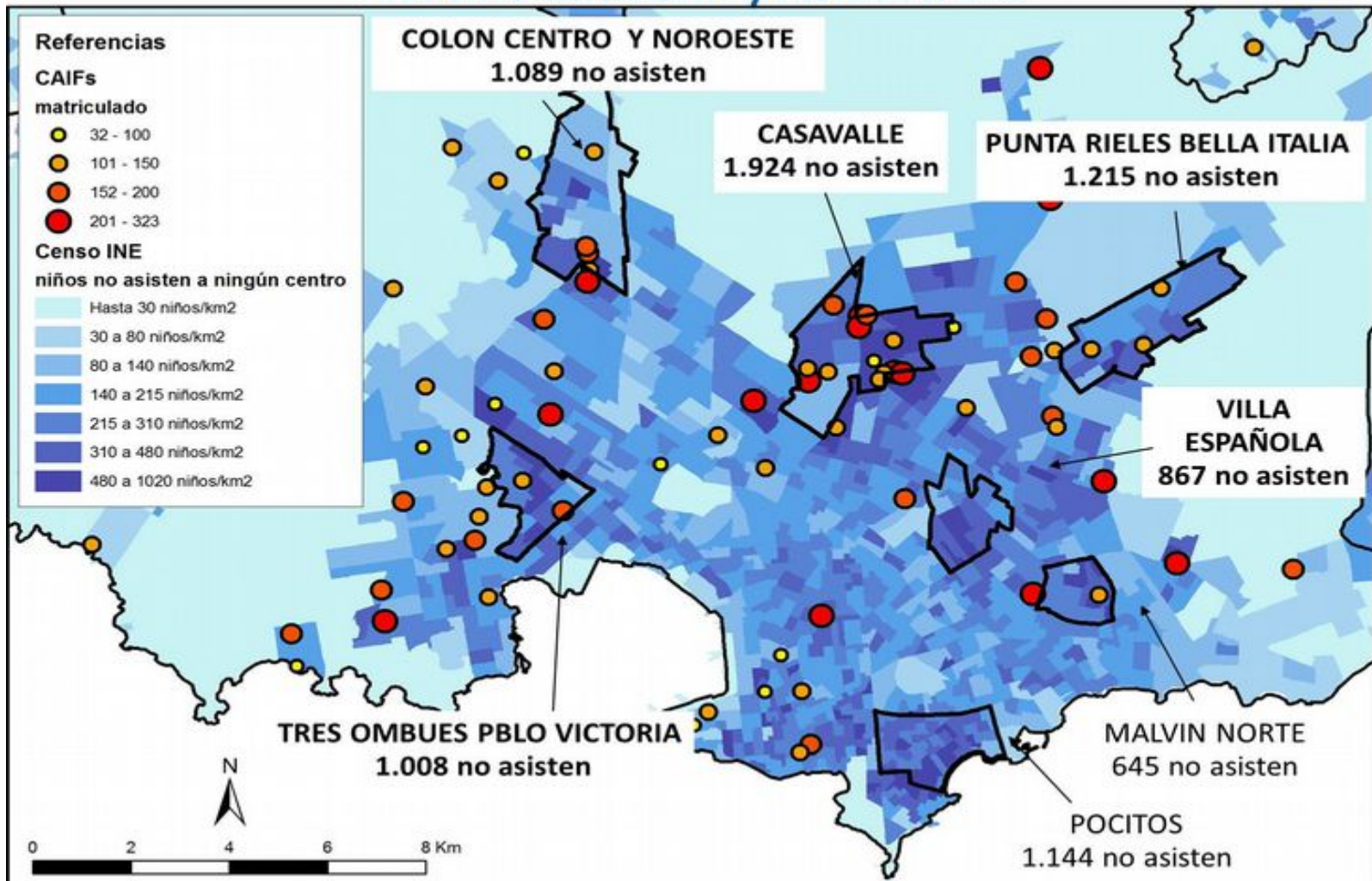
Ejemplos: análisis CAIFs-INAU

Matriculación CAIF y NO asistencia

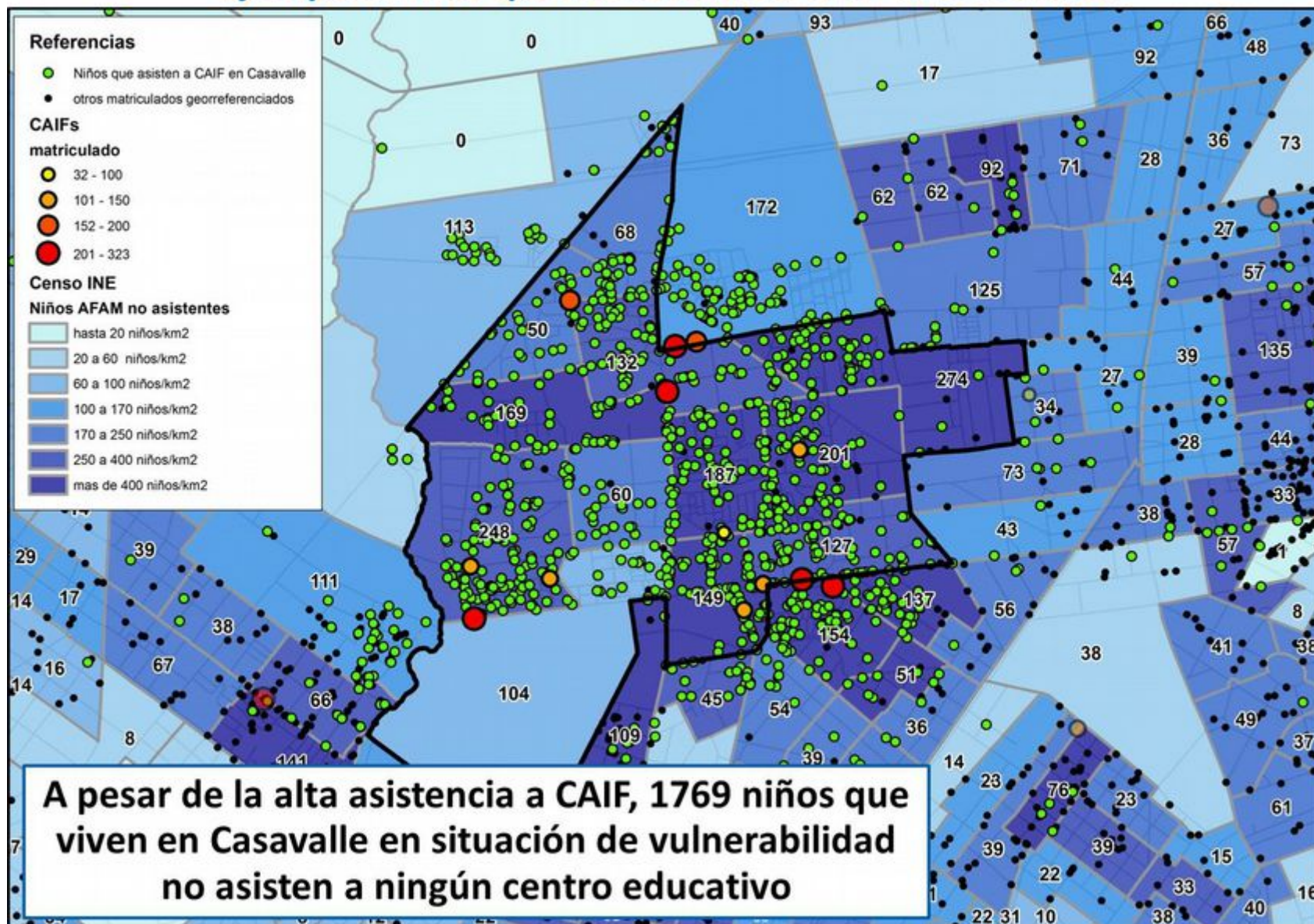


Ejemplos: análisis CAIFs-INAU

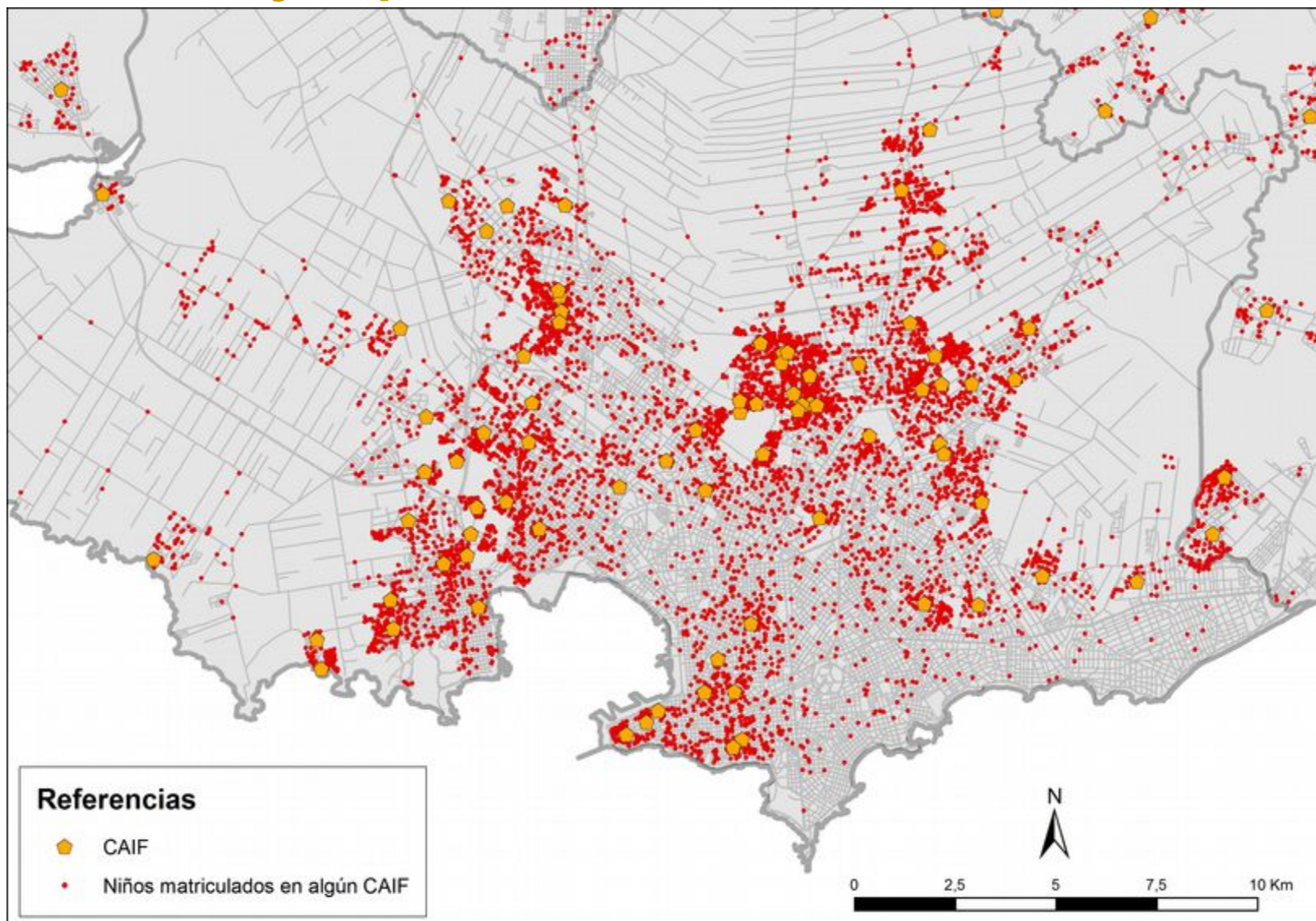
Matriculación CAIF y NO asistencia



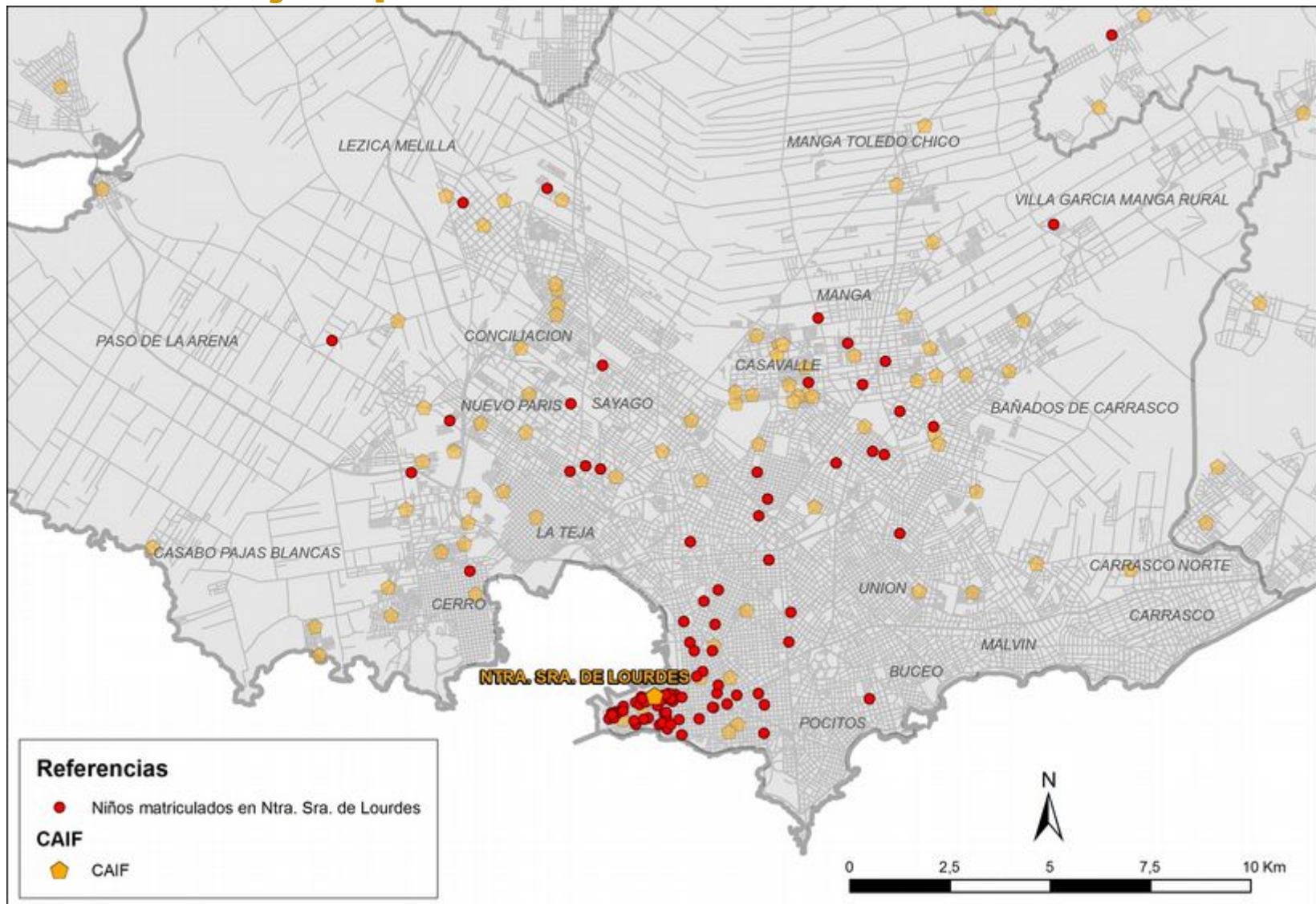
Ejemplo: niños que NO asisten a CAIF en Casavalle



Ejemplos: análisis CAIFs-INAU



Ejemplos: análisis CAIFs-INAU



Muchas gracias

Guillermo D'Angelo
gdangelo@mides.gub.uy

Nicolás Paz
npaz@mides.gub.uy

Mathías Davyt
mdavyt@mides.gub.uy

