



NACIONES UNIDAS

CEPAL



PANORAMA DE LA SITUACIÓN DE LOS NIÑOS, NIÑAS Y ADOLESCENTES AFRODESCENDIENTES EN URUGUAY

Guillermo Sánchez y Victoria Tenenbaum

Julio de 2019

MOTIVACIÓN

- La pobreza total y en particular la infantil disminuyen significativamente a partir de 2005. Aunque continúa presentando cifras superiores a la de los adultos y adultos mayores.
- Existen escasos estudios recientes sobre la pobreza infantil afrodescendiente.
- Identificar cuáles son las dimensiones que prevalecen en este grupo como insumo para la política pública.



ÍNDICE DEL DOCUMENTO

1. Introducción
2. Antecedentes nacionales y regionales
3. Análisis descriptivo de la infancia en general con foco en las desigualdades afro (segregación territorial, vivienda, educación, trabajo)
4. El índice de pobreza multidimensional en niños y niñas afro (IPMA): Metodología, Dimensiones e indicadores seleccionados y resultados del índice para todo k.
5. Análisis de otras fuentes de información complementarias (estamos analizando eso por cantidad de casos, ENDIS, ENAJ, ELBU)
6. Comentarios finales



OBJETIVOS

- Brindar un panorama de la situación de los niños, niñas y adolescentes afrodescendientes en Uruguay en la última década.
- Estudiar si han habido cambios en las dimensiones del bienestar relevantes para este grupo en la última década e identificar en cuáles permanecen las mayores privaciones.



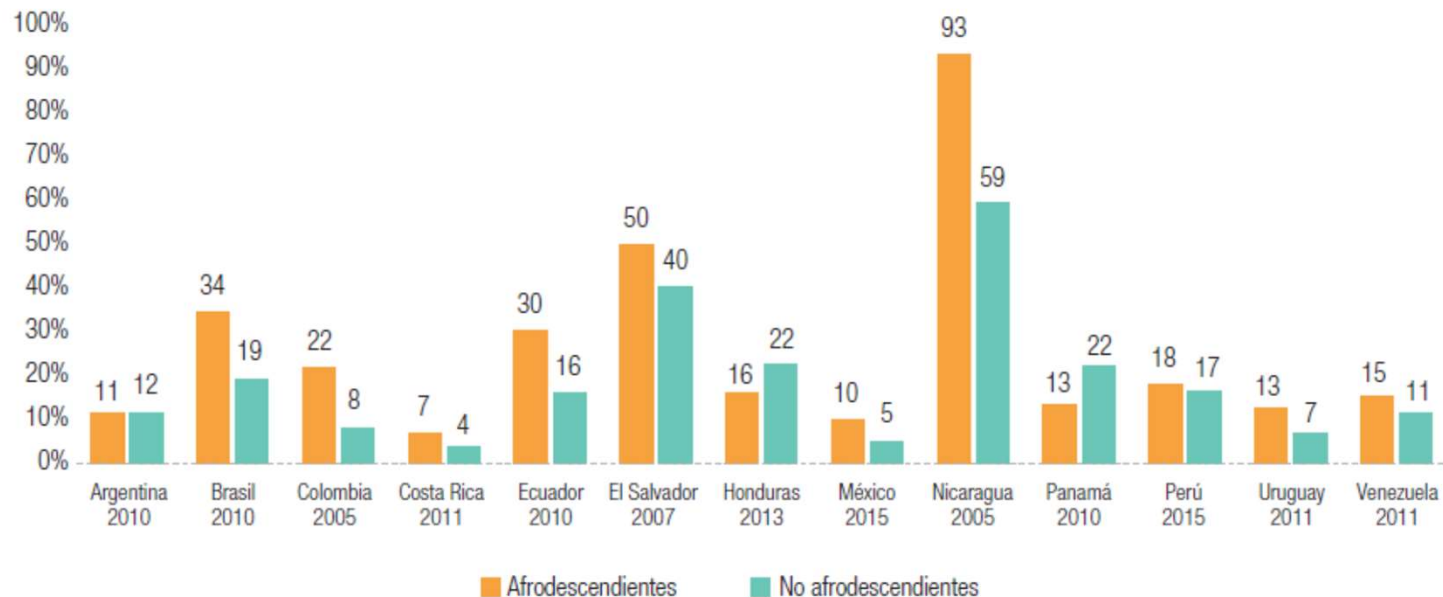
ANTECEDENTES

- Son numerosos los estudios de pobreza multidimensional o bienestar infantil que muestran privaciones relevantes en dimensiones como educación, vivienda, nutrición (Failache et al 2016, Colacce y Tenenbaum, 2018, Colacce et al 2017, Castillo y Colombo 2014).
- El estudio de las desigualdades raciales constituye una parte importante de la literatura sobre desigualdad, sin embargo los estudios de la infancia afrodescendiente son más escasos (en Uruguay Cabella 2011). Otros estudios población afro MIDES-DINEM (2016), IMM (2018)
- Estudios con mirada en la desigualdad proveniente de la raza en Uruguay (Bucheli y Cabella, 2007, 2010; Bucheli y Porsekanski, 2011, Scuro et al, 2008, Foster, 2001, Bucheli y Sanroman, 2010, Cabella et al 2013).



URUGUAY EN AMÉRICA LATINA

Porcentaje de personas que vive en barrios pobres



Fuente: Censos nacionales.

Nota: La definición de barrios pobres o favelas es una versión simplificada de la definición de ONU-Hábitat, determinada por la ausencia de al menos un servicio público (agua, electricidad o saneamiento) y/o la presencia de pisos de tierra, como un indicador de materiales de construcción precarios.

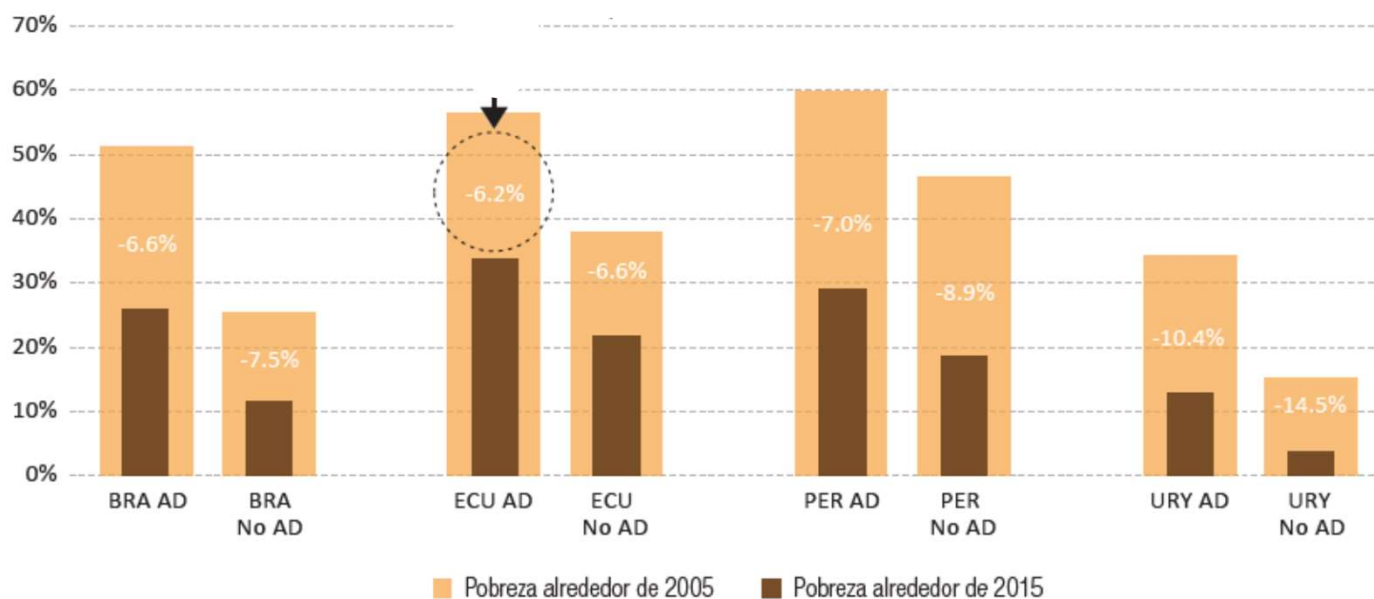
"No afrodescendiente" no incluye personas indígenas.

Fuente: Banco Mundial 2018



URUGUAY EN AMERICA LATINA

Disminución anual promedio de la pobreza entre 2005 y 2015



Fuente: Cálculos de los autores utilizando SEDLAC (CEDLAS y el Banco Mundial).

Nota: Basado en la línea de la pobreza global de 5.5 dólares al día (PPC de 2011).

BRA = Brasil, ECU = Ecuador, PER = Perú, URY = Uruguay.

AD = afrodescendientes; No AD= no afrodescendientes (no incluye personas indígenas).

Fuente: Banco Mundial 2018



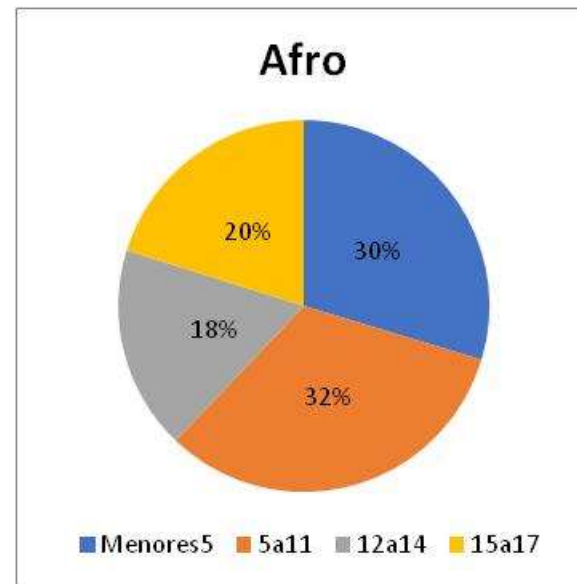
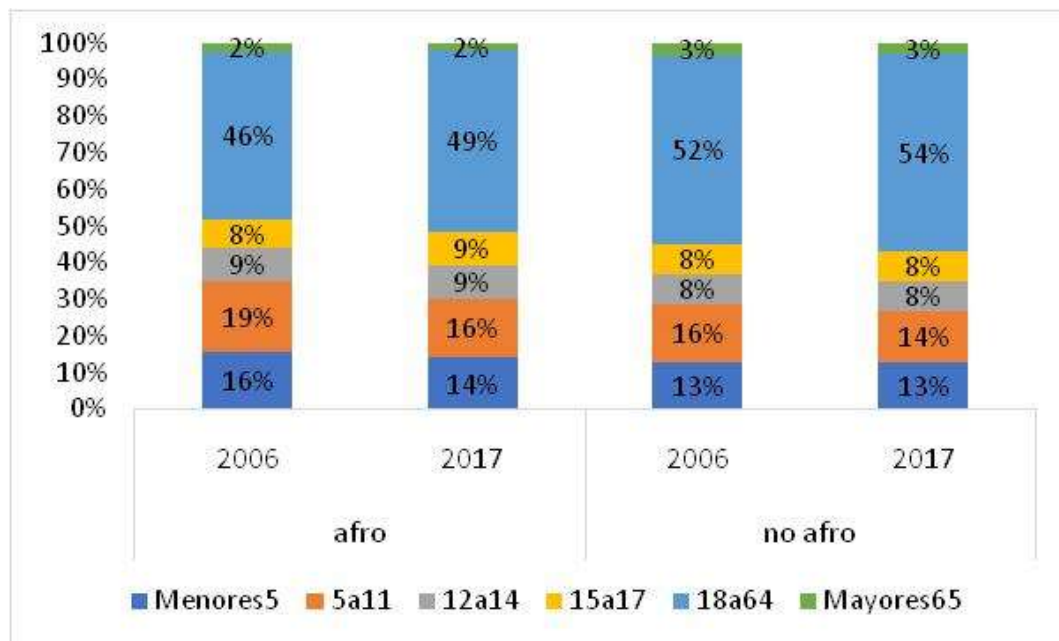
FUENTES DE DATOS

- Encuesta Continua de Hogares (2006-2017)
- Pregunta cuál es su ascendencia racial: Afro o negra, Asiática o amarilla, Blanca, Indígena u Otra (pregunta a partir de ECH 2006)
- Censo de Población, 2011
- Otras posibles fuentes de información: Encuesta de Nutrición, Desarrollo Infantil y Salud (ENDIS), Encuesta Nacional de Adolescencia y Juventud (ENAJ), Estudio Longitudinal del Bienestar (ELBU)



PRIMEROS RESULTADOS

Distribución de la población según tramos de edad por ascendencia racial

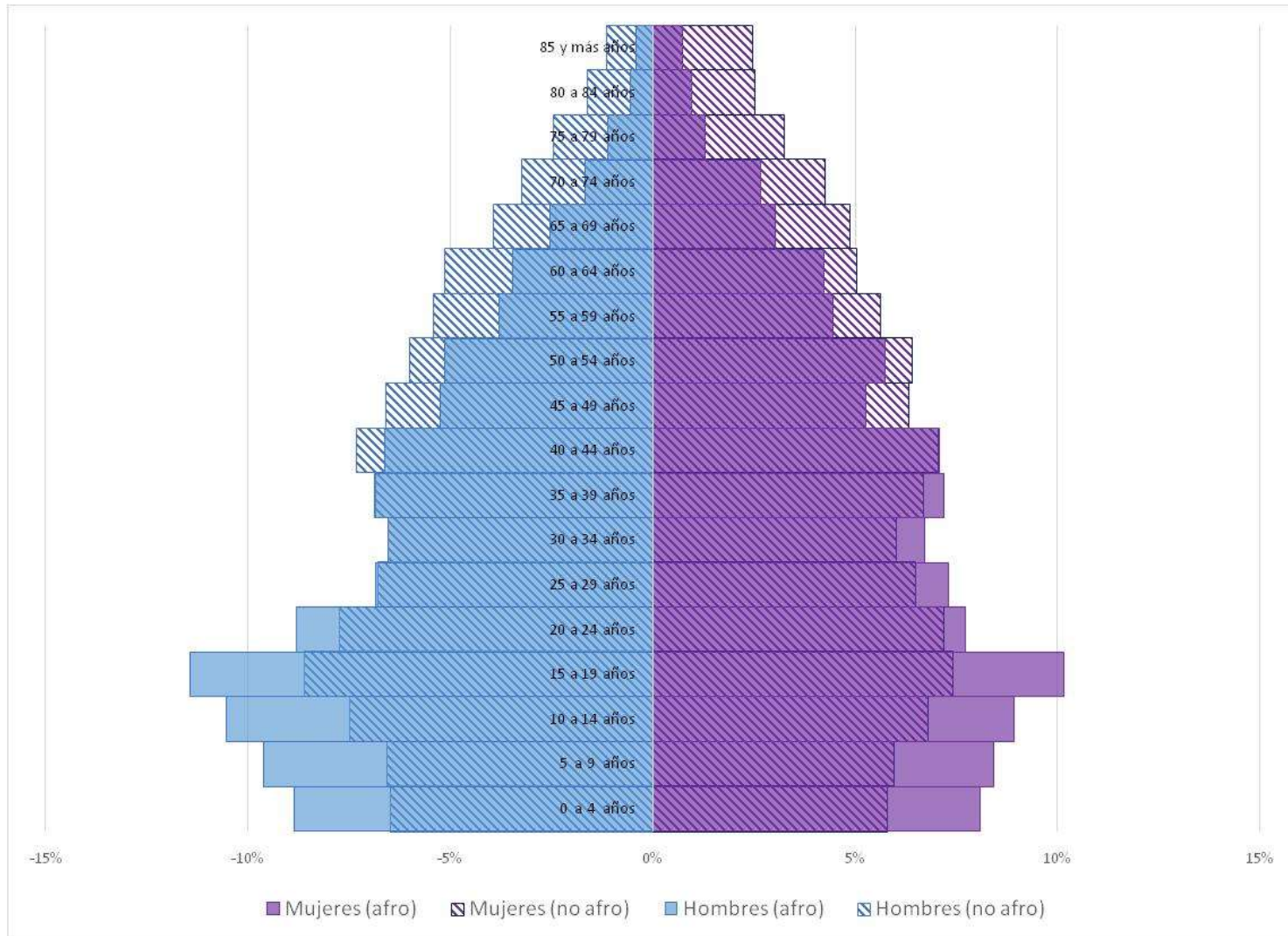


Los menores de 18 según ascendencia racial se distribuyen similar

Los niños, niñas y adolescentes afrouuguayos representan un 14% del total en 2017.



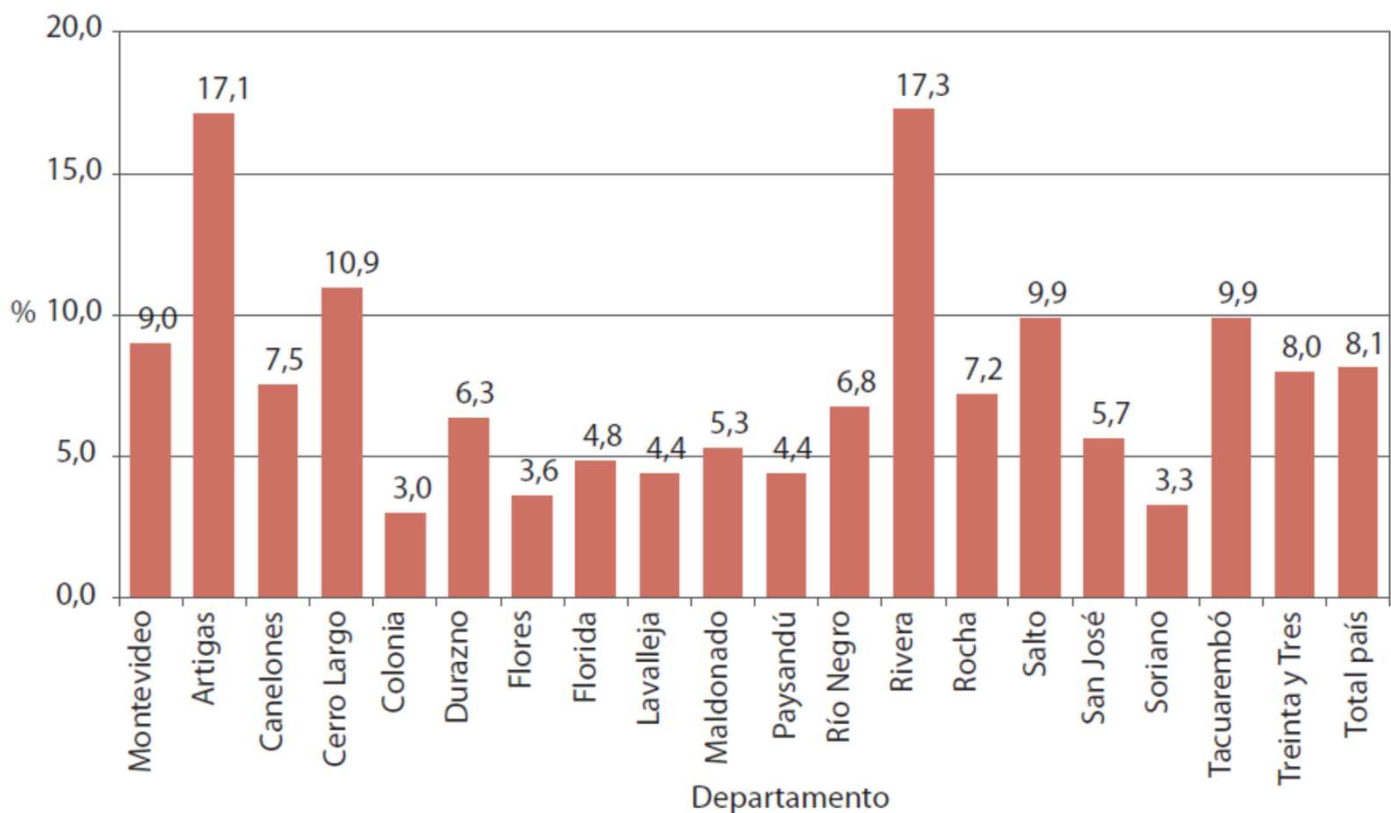
ESTRUCTURA POBLACIONAL



Fuente: Elaboración propia a partir de ECH 2017

PRIMEROS RESULTADOS

Porcentaje de la población afro por departamento, censo 2011

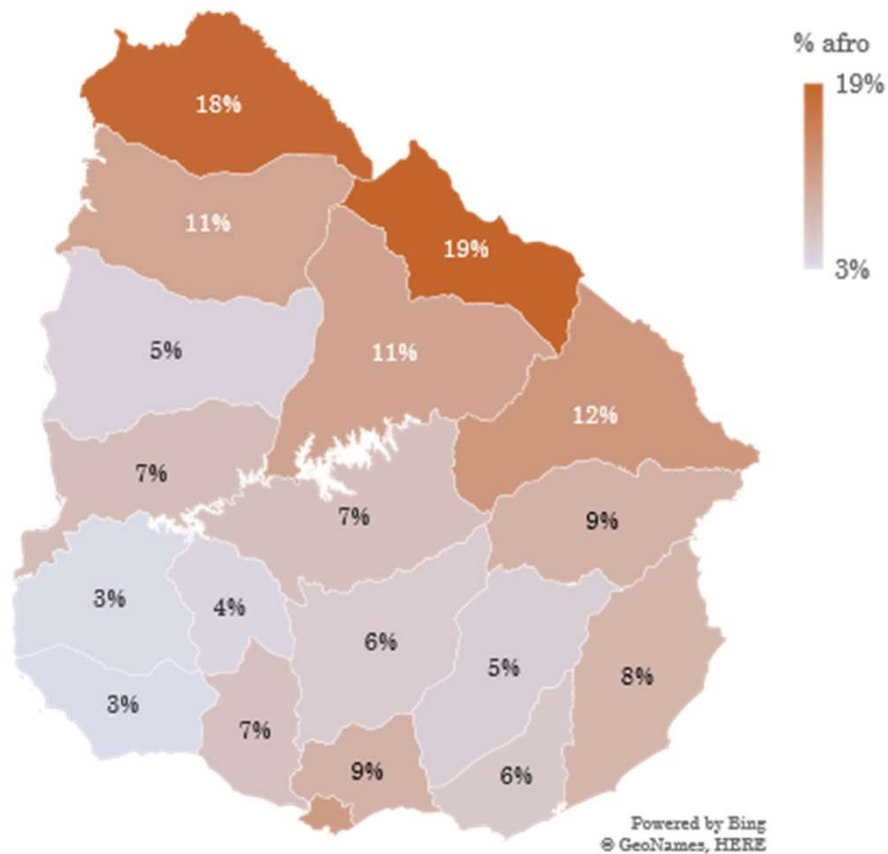


Fuente: Atlas sociodemográfico Cabella et al 2013



ESTRUCTURA POBLACIONAL

Porcentaje de población departamental menor de 18 años con ascendencia afro. Año 2011.

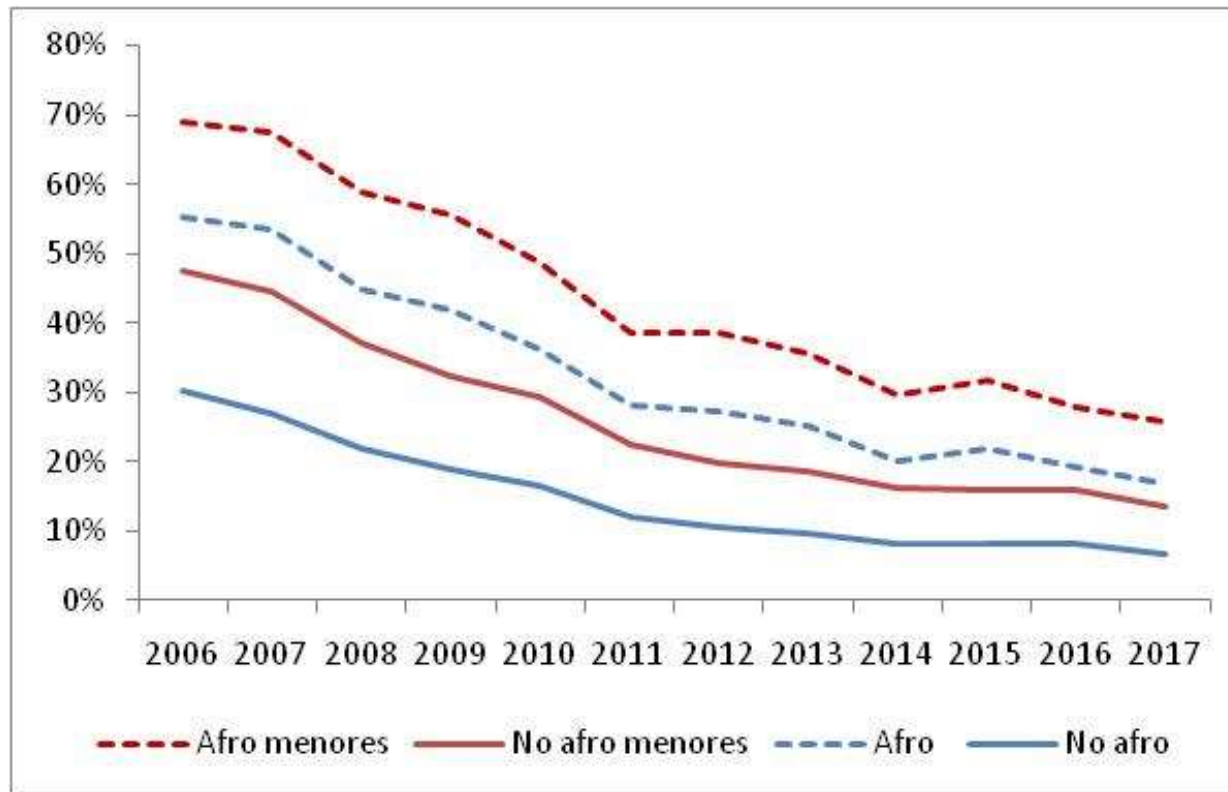


Fuente: Elaboración propia en base a Censo 2011.



PRIMEROS RESULTADOS

POBREZA MONETARIA



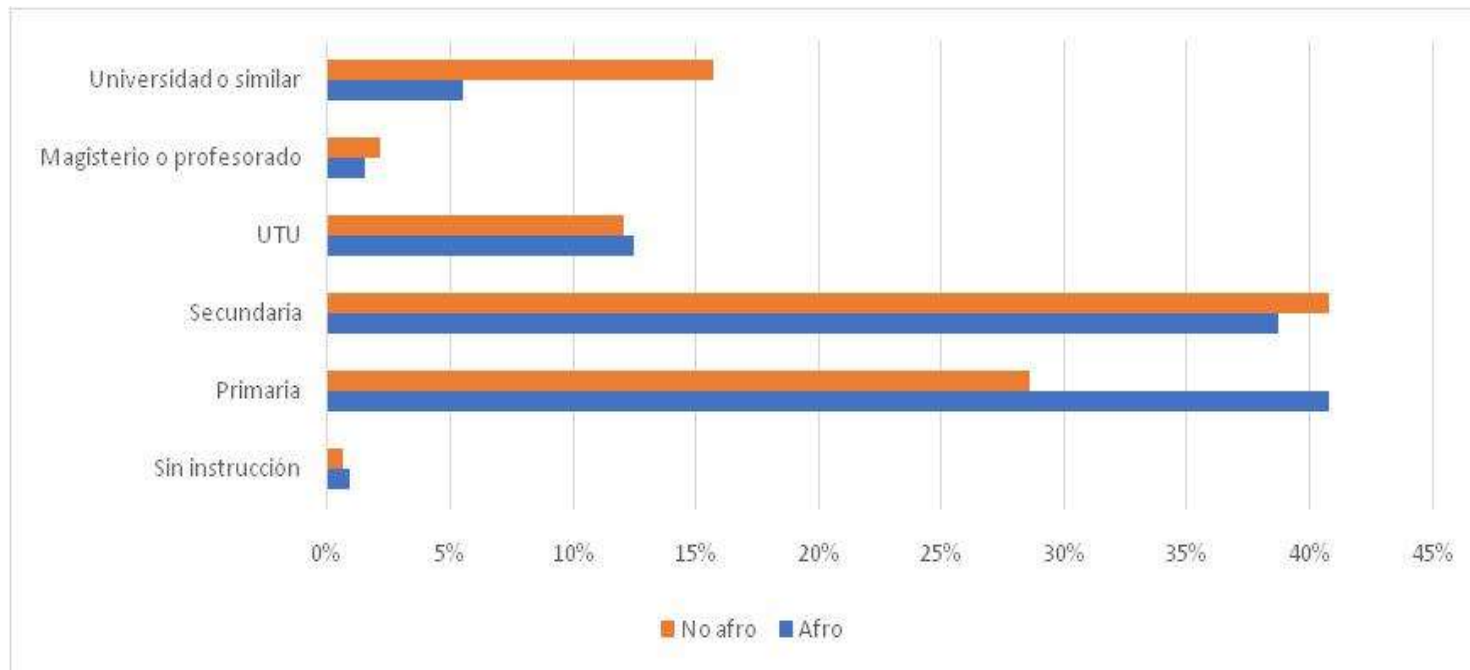
Fuente: ECH

Se reduce la brecha. La pobreza monetaria en los menores afro se redujo 43 puntos porcentuales y en los no afro 34 pp entre 2006 y 2017.



PRIMEROS RESULTADOS

NIVEL EDUCATIVO DEL JEFE DE HOGAR, HOGARES CON MENORES

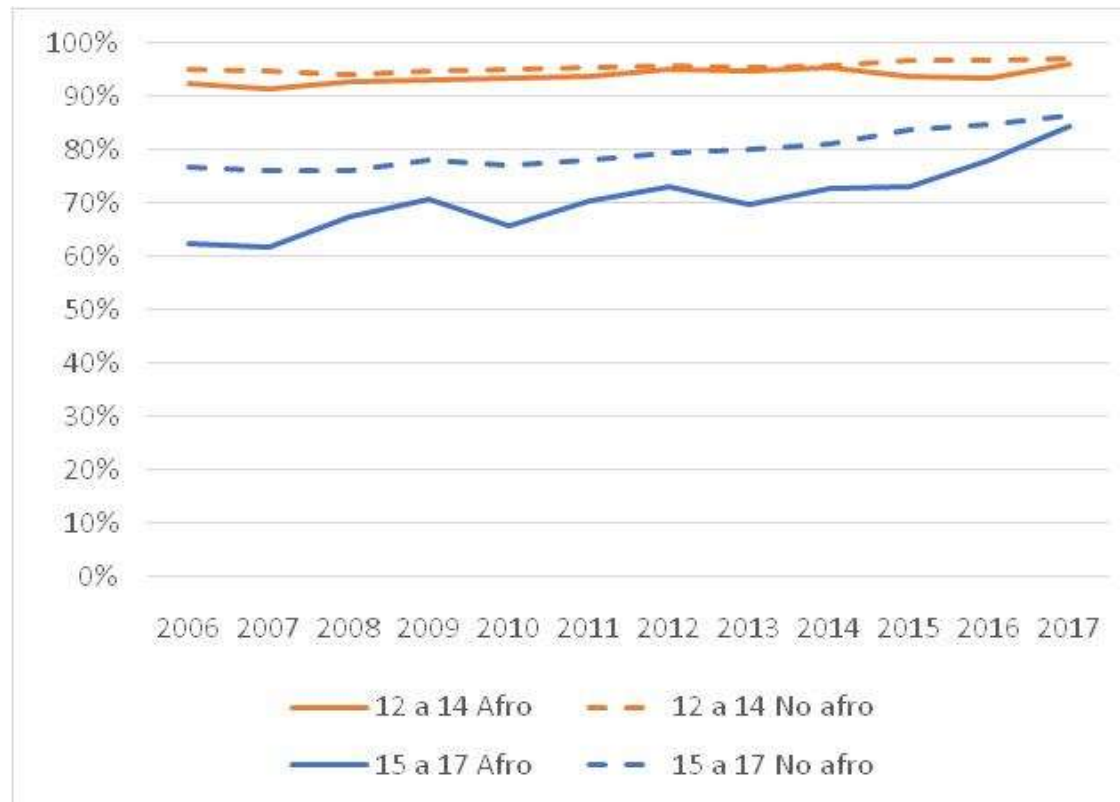


Fuente: ECH 2017

A mayor nivel educativo las diferencias se acentúan



PRIMEROS RESULTADOS ASISTENCIA EDUCATIVA

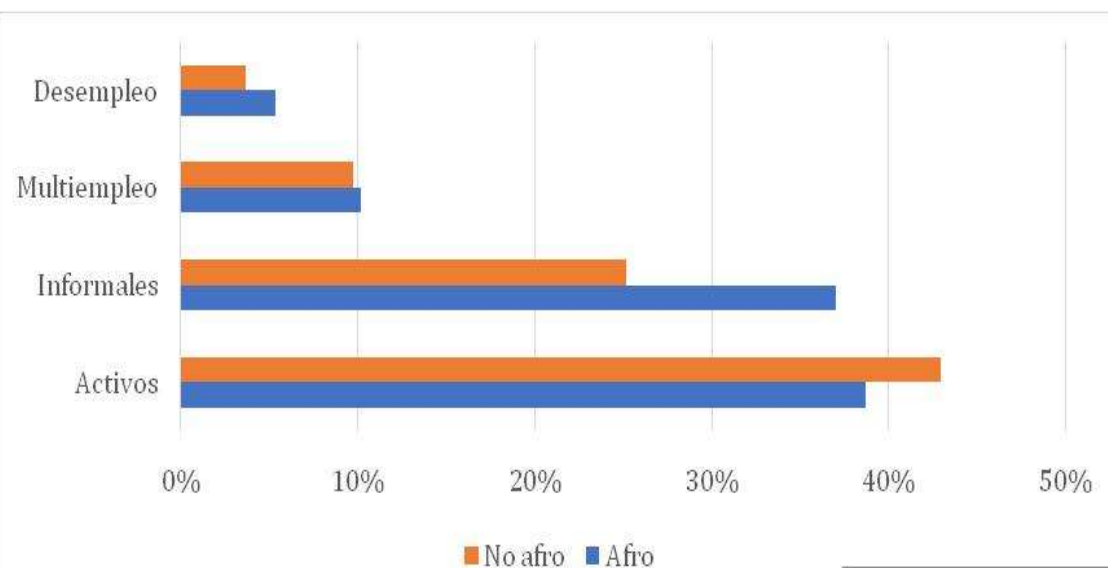


Fuente: ECH

La asistencia preescolar y escolar no presenta diferencias por ascendencia afro, mientras que la asistencia en educación media sí, aunque la brecha disminuye en el período.



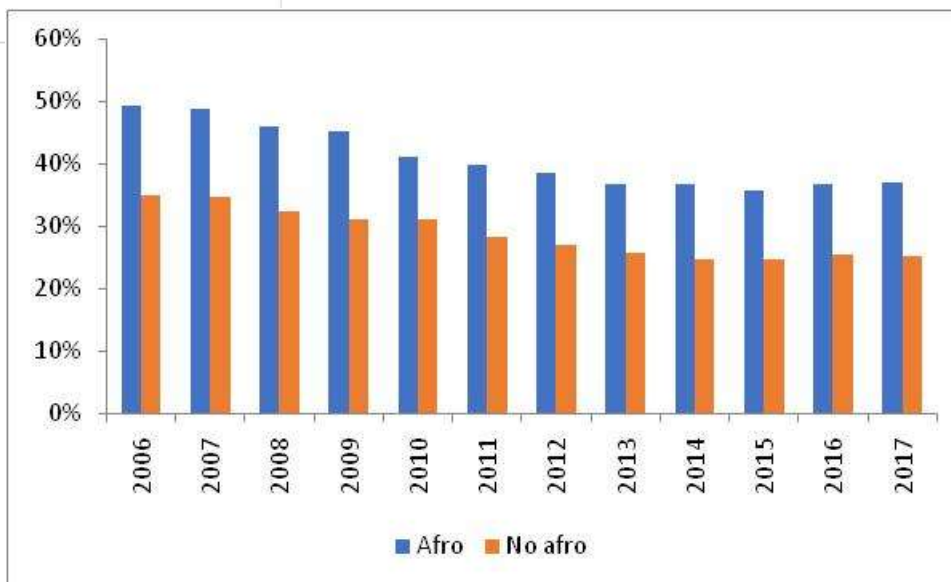
INDICADORES DE EMPLEO



Porcentaje de informales (2006-2017)

Fuente: ECH

La informalidad se reduce en el período aunque menos para no afro



INDICADOR NACIONAL POBREZA MULTIDIMENSIONAL INFANCIA URUGUAY

Dimensión	Indicadores	Ponderación
Hacinamiento	Más de dos pers. por hab.	0.20
Condiciones estructurales de la vivienda	Indicador complejo, basado en tipología de Casacuberta (2006)	0.20
Vida y salud	Origen	0.067
	Suministro	0.067
	Saneamiento	0.067
Educación	Rezago de dos años	0.10
	No asiste	0.10
Confort	No tiene calentador	0.10
	No tiene refrigerador	0.10

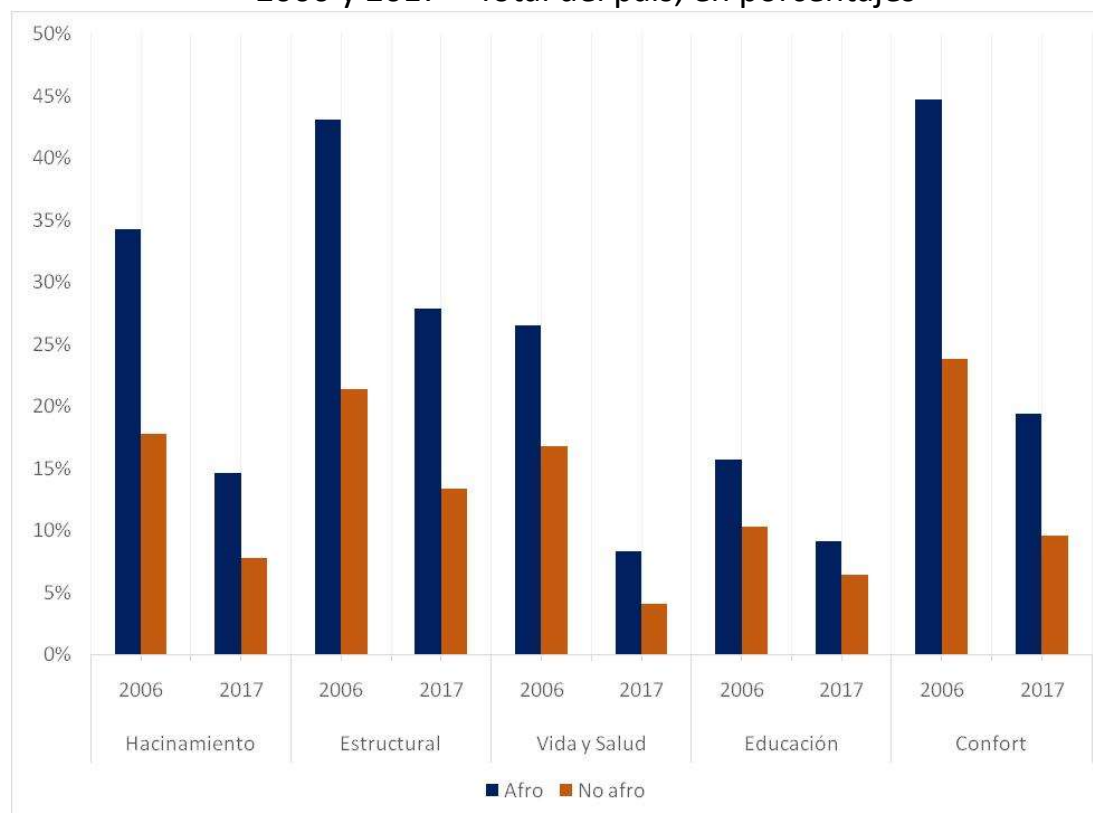
Metodología de
Akire Foster
Ponderadores
iguales



INDICADOR POBREZA MULTIDIMENSIONAL INFANCIA

Evolución de la incidencia de las privaciones de los menores de 18 años por dimensiones

2006 y 2017 – Total del país, en porcentajes



Las privaciones disminuyen, la brecha se reduce

Fuente: Elaboración propia en base a ECH 2006 y 2017

En 2006 los indicadores con mayor incidencia en los menores afro eran confort y vivienda, ambos tuvieron una fuerte caída en este período.

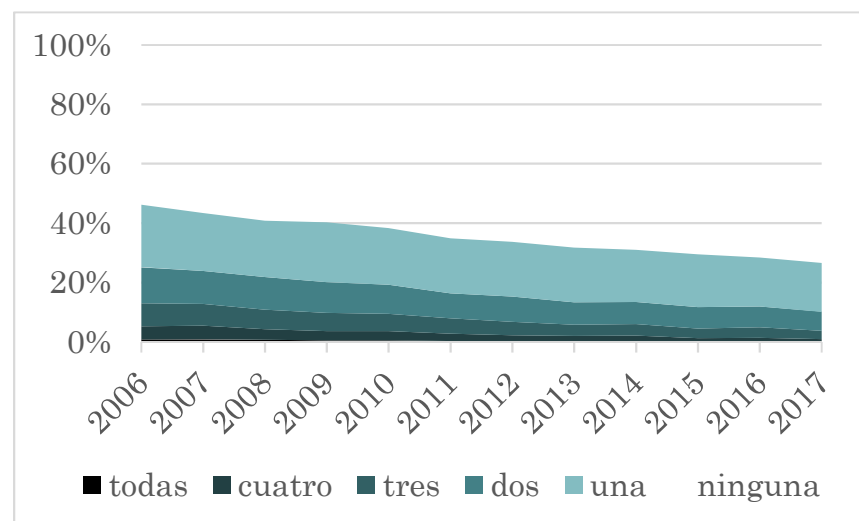
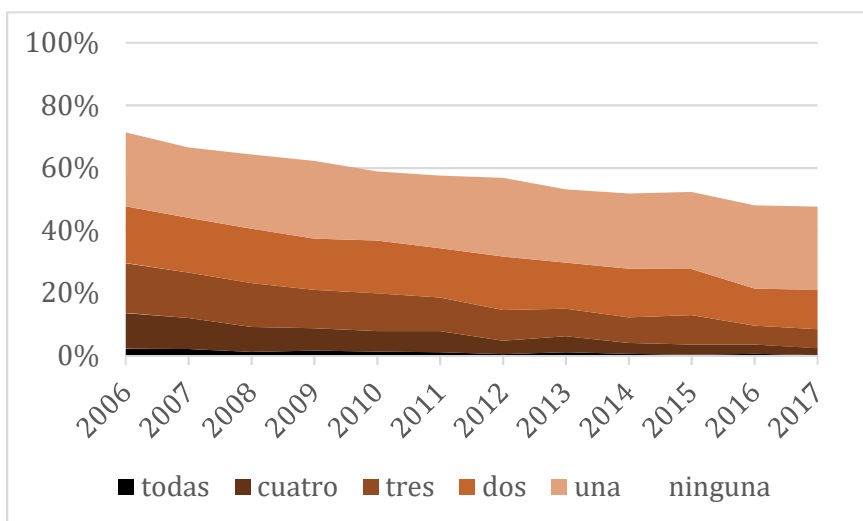
INDICADOR POBREZA MULTIDIMENSIONAL INFANCIA

Evolución de las privaciones de los menores de 18 años por cantidad de dimensiones

2006-2017. Total del país, en porcentajes

Afro

No Afro



Fuente: Elaboración propia en base a ECH

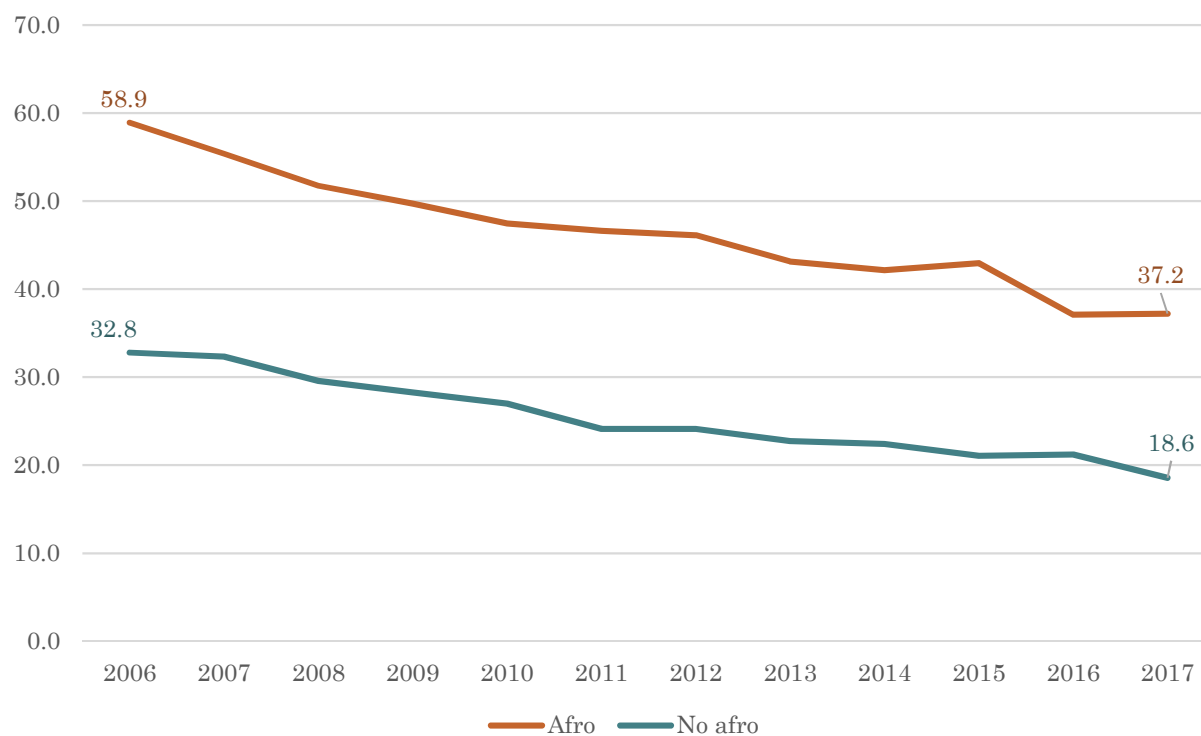
El 46% de los menores afro tenían tres privaciones o más en el 2006 y esa cifra disminuyó a 24% en 2017 , mientras que ese descenso es de 24% a 9% en los no afro.



INDICADOR POBREZA MULTIDIMENSIONAL INFANCIA

Porcentaje de menores en situación de pobreza multidimensional de menores (recuento)

Total del país, 2006-2017, en porcentajes

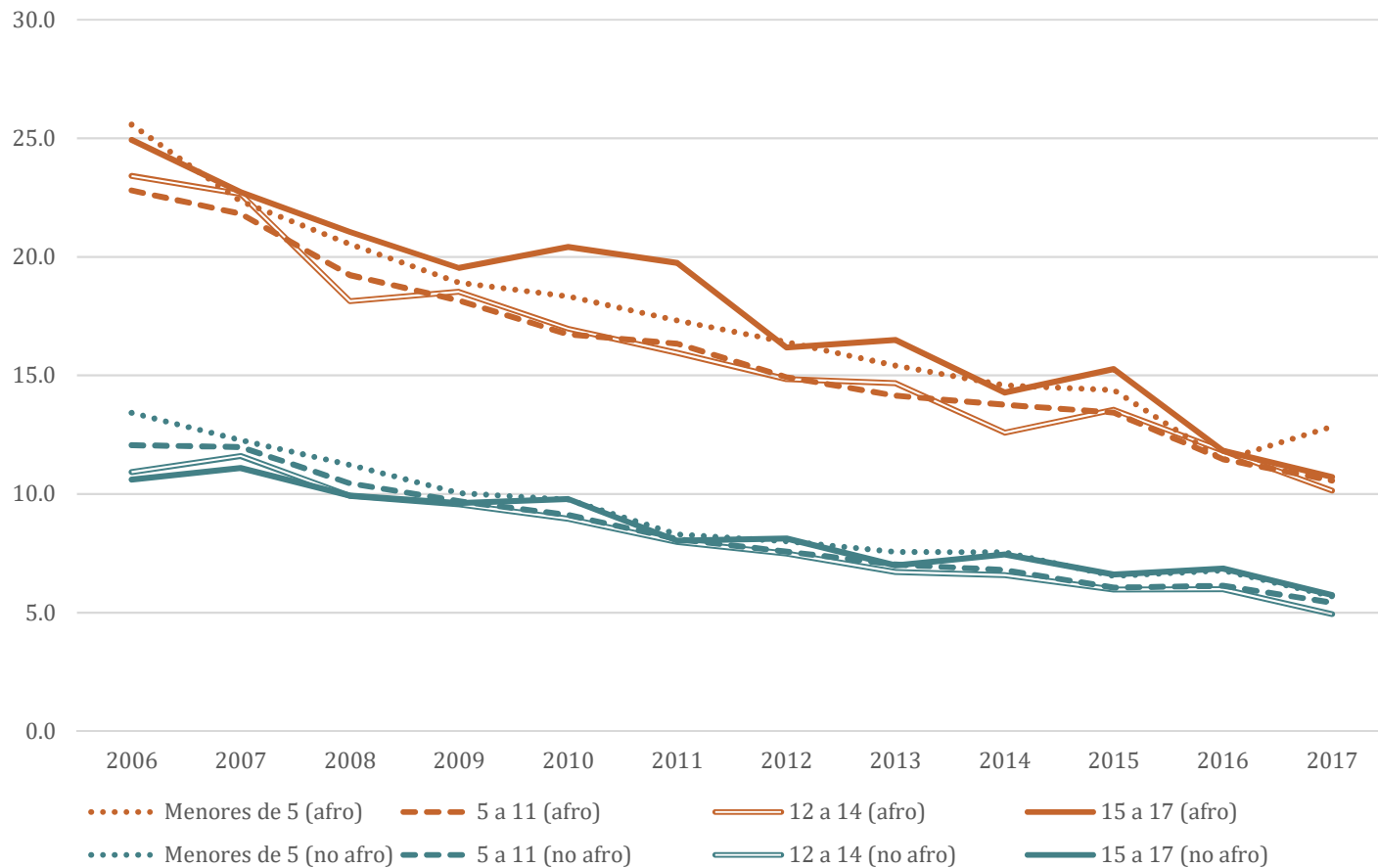


Fuente: Elaboración propia en base a ECH 2006 a 2017



INDICADOR POBREZA MULTIDIMENSIONAL INFANCIA

Recuento Ajustado de pobreza multidimensional de menores por tramos de edad
Total del país, 2006-2017, en porcentajes

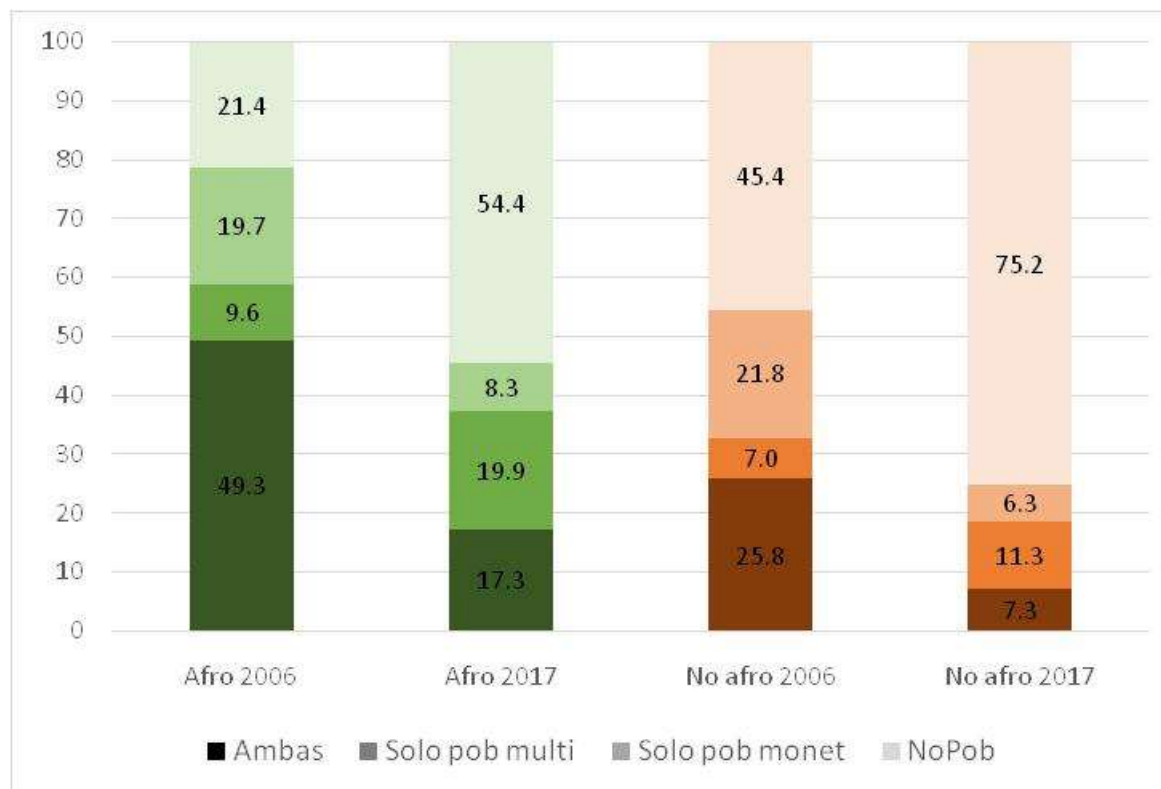


Fuente: Elaboración propia en base a ECH 2006 a 2017



INDICADOR POBREZA MULTIDIMENSIONAL INFANCIA

Distribución de los menores según condición de pobreza y raza.
Total del país, 2006 y 2017, en porcentajes



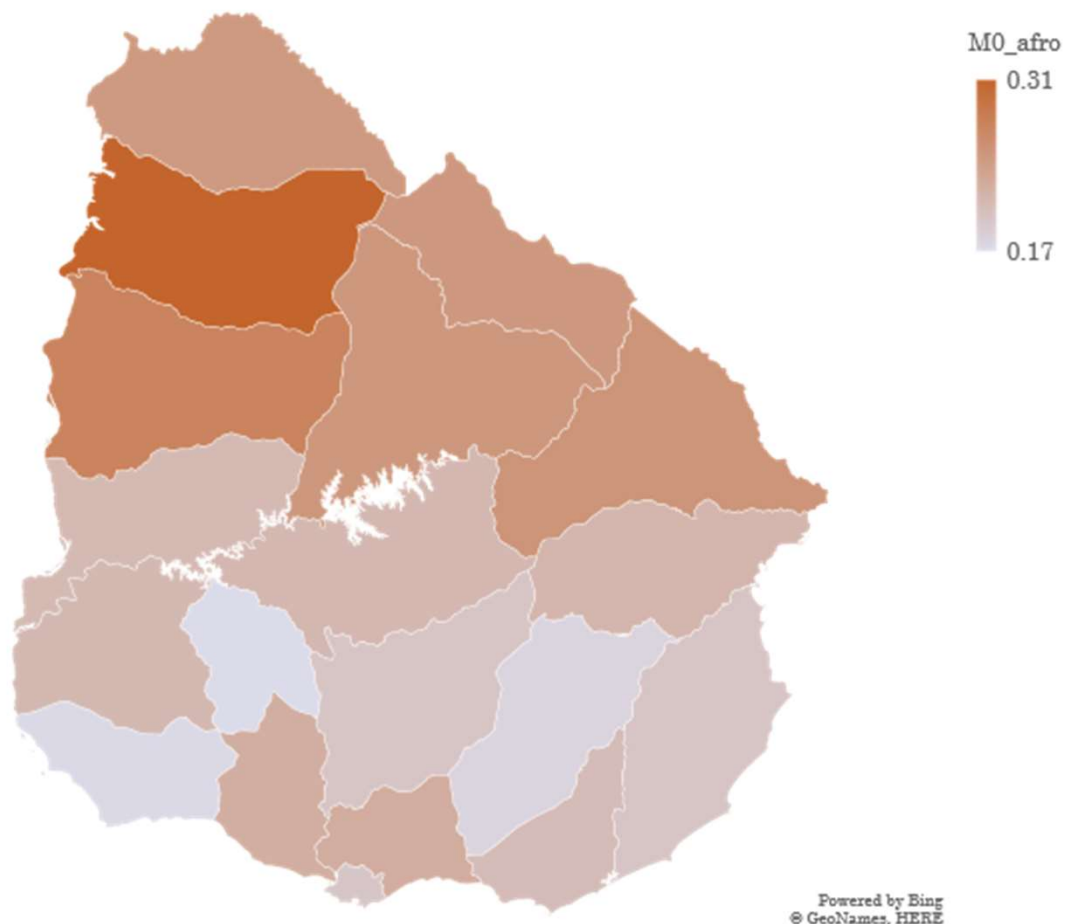
Fuente: Elaboración propia en base a ECH 2006 y 2017



INDICADOR POBREZA MULTIDIMENSIONAL INFANCIA

Recuento Ajustado de pobreza multidimensional de menores con ascendencia afro por departamentos

Total del país, 2011



Fuente: Elaboración propia en base a Censo 2011

PRÓXIMOS PASOS

- Profundizar en el análisis del indicador de pobreza multidimensional mediante otras fuentes de información.
- El análisis de otras dimensiones e indicadores de acuerdo a otras fuentes de información que lo permiten (ENDIS).
- Analizar la cobertura de las políticas de protección social (AFAM, TUS).

