

Resultados del monitoreo del estado del parque de XO en Primaria

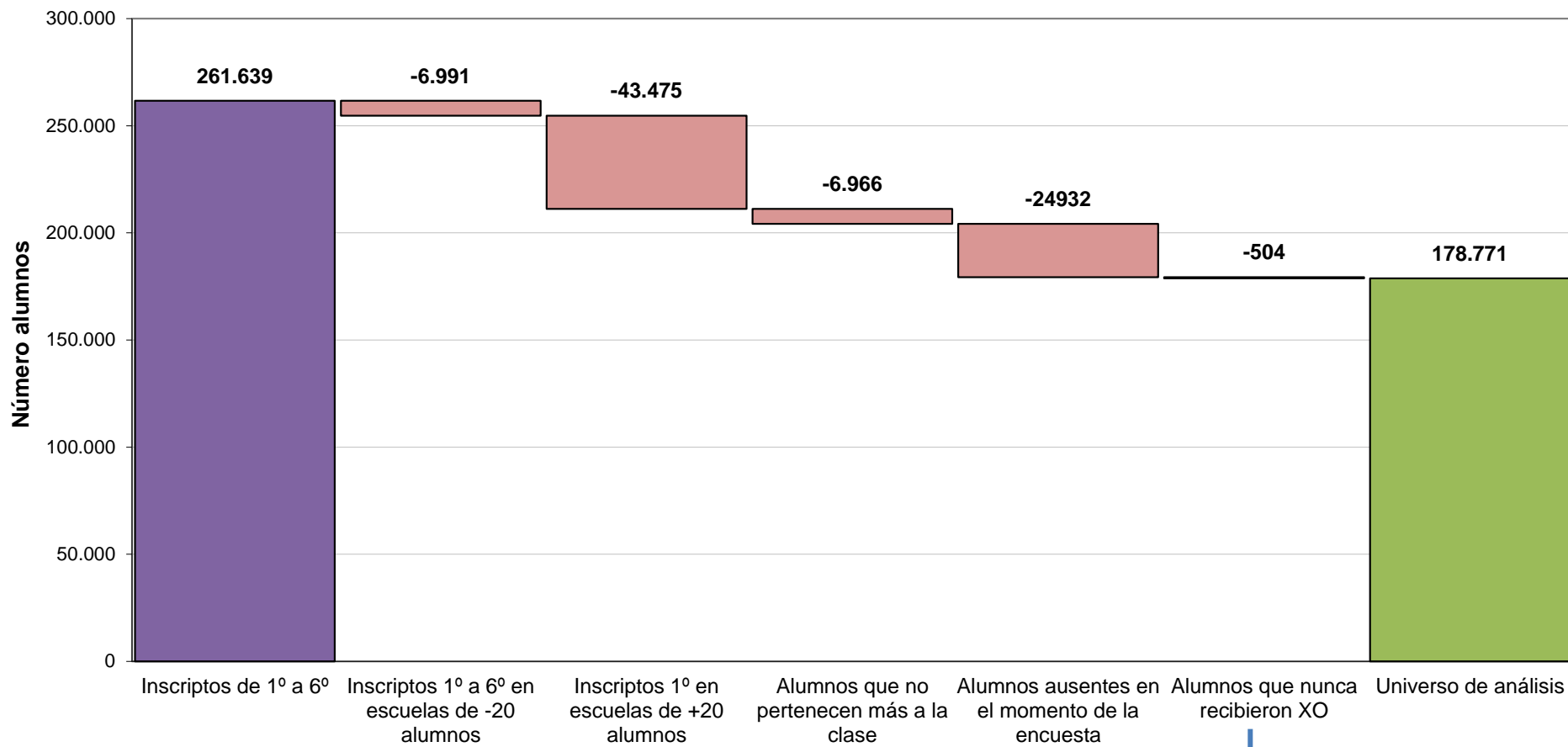
Octubre 2014

Departamento de Monitoreo y Evaluación

Plan Ceibal

Universo de análisis

Datos expandidos al universo de alumnos en 2014



Motivos:

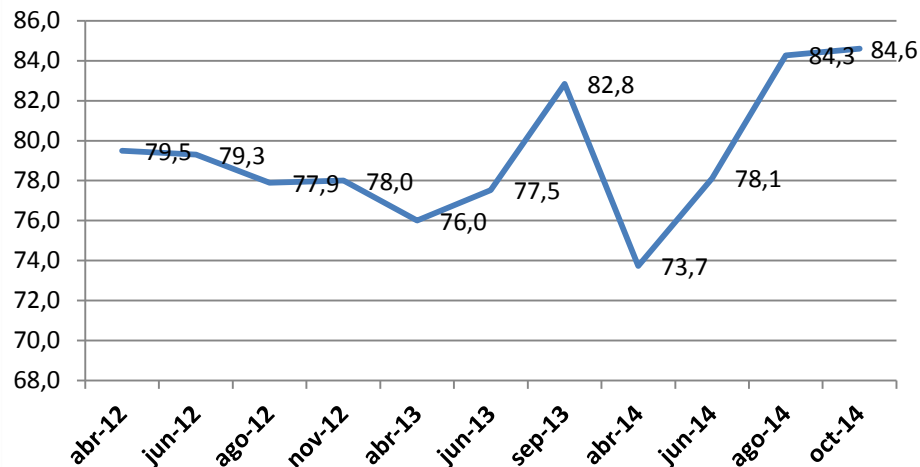
- 39,8% Proviene de colegio privado
- 14,1% Extranjeros
- 13,6% Problemas con documentación (CI)
- 7,6% Problemas administrativos de Ceibal
- 24,8% Otros motivos

Estado del parque

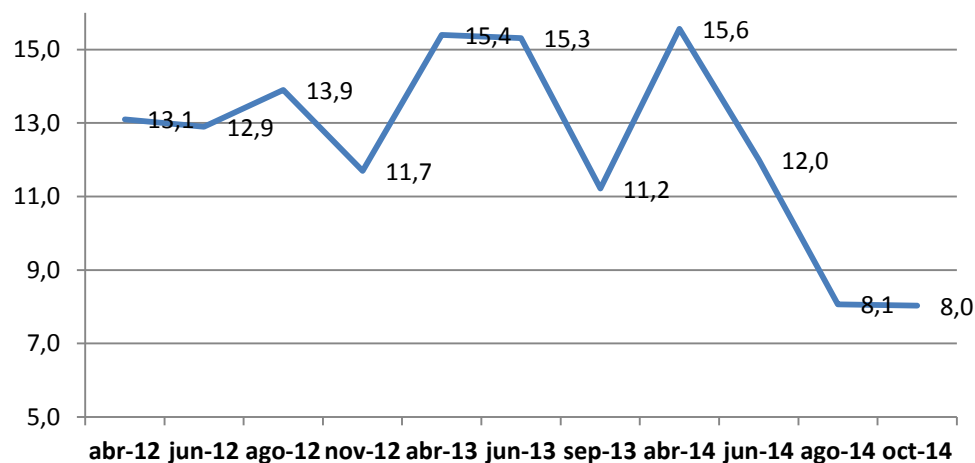
Total país – En % de XO

Plan Ceibal

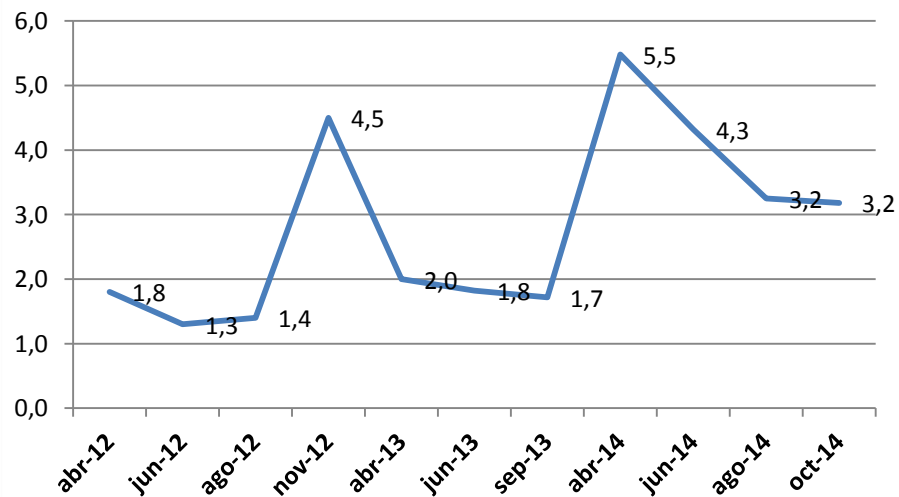
En funcionamiento



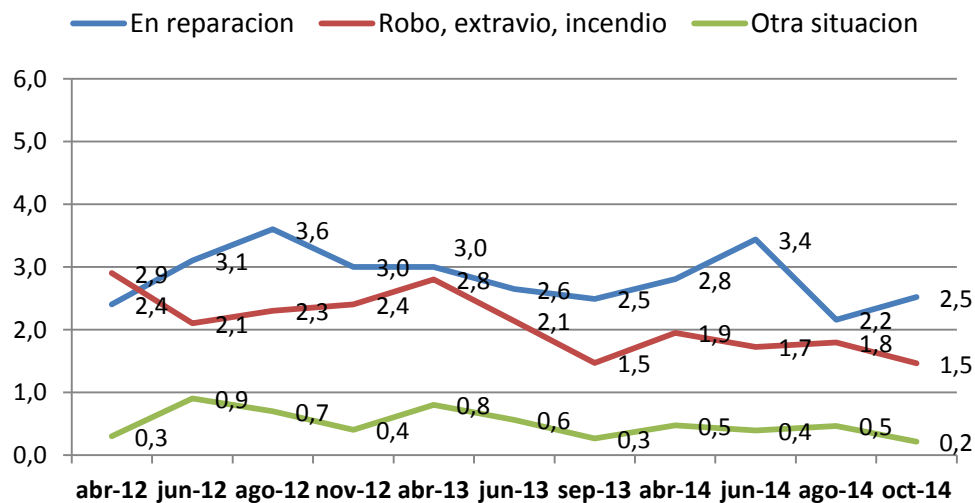
Rotas



Bloqueadas



Otros casos

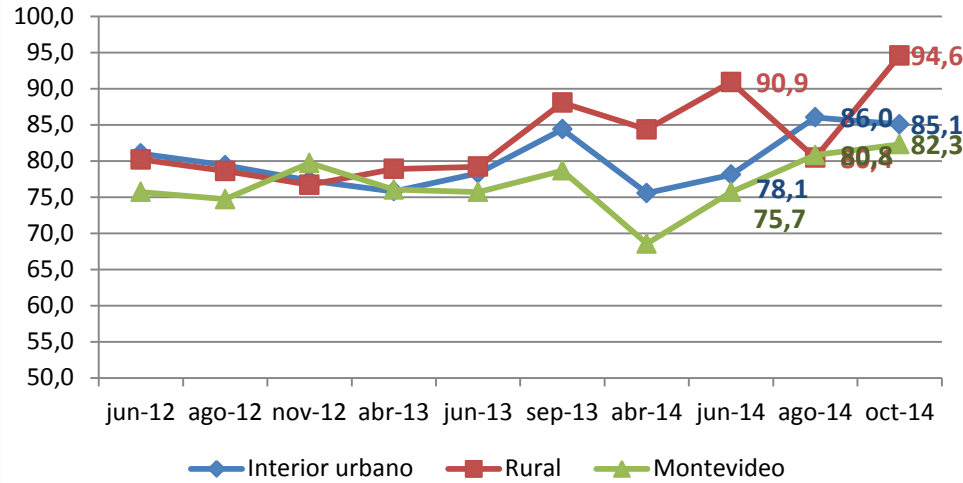


Estado del parque

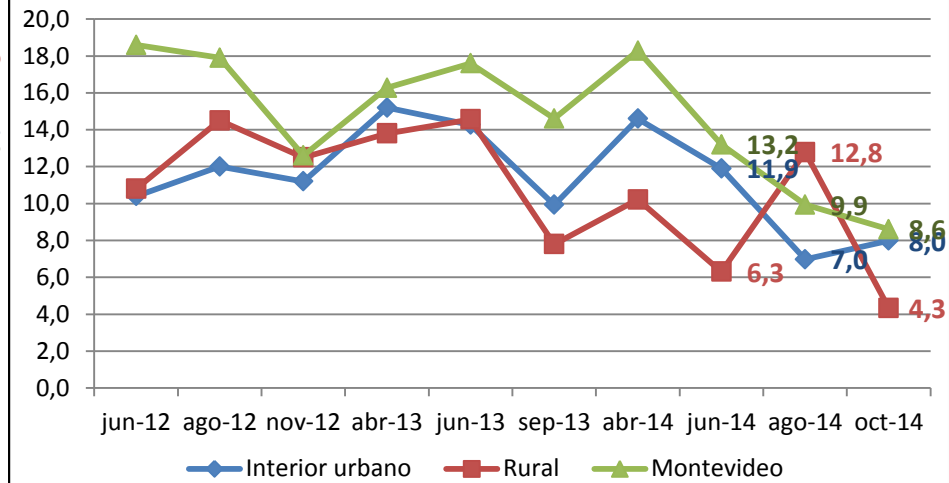
Según región – En % de XO

Plan Ceibal

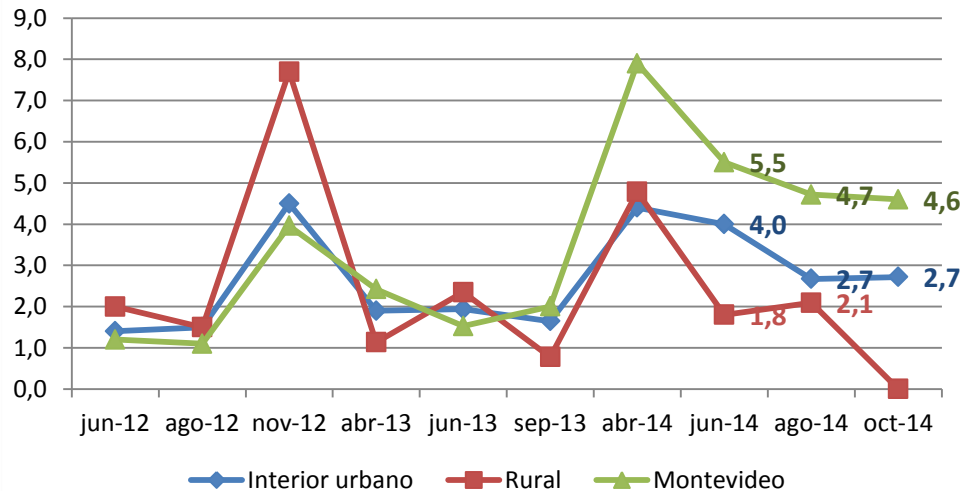
En funcionamiento



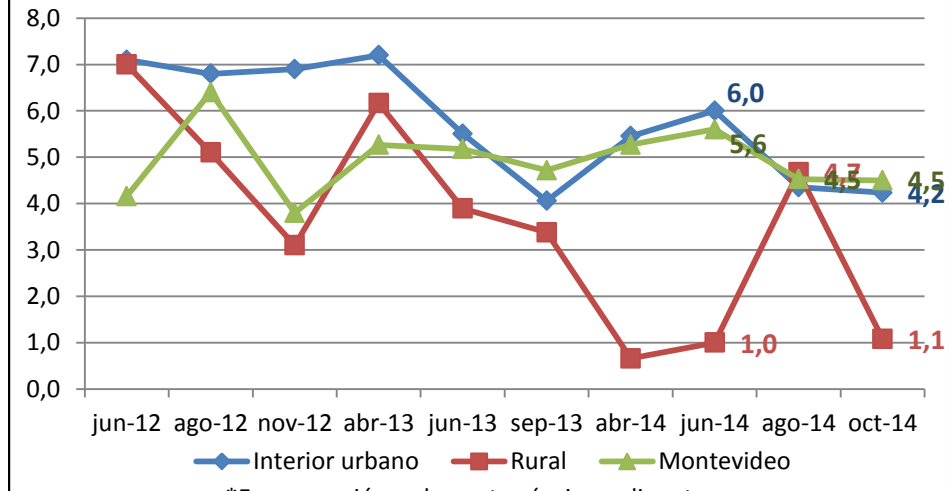
Rotas



Bloqueadas



Otros casos*

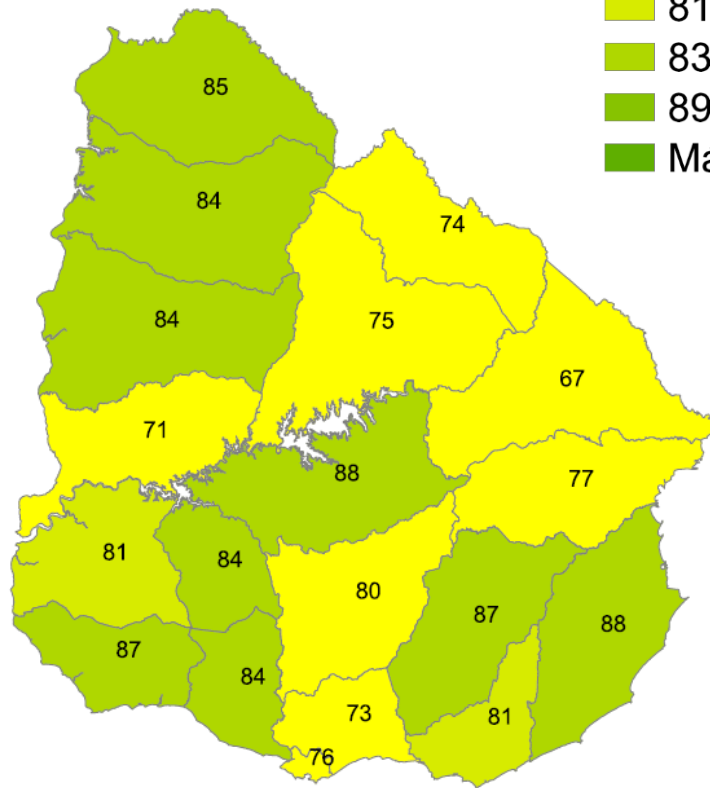


*En reparación, robo, extravío, incendio, otros

Evolución del estado del parque por departamento

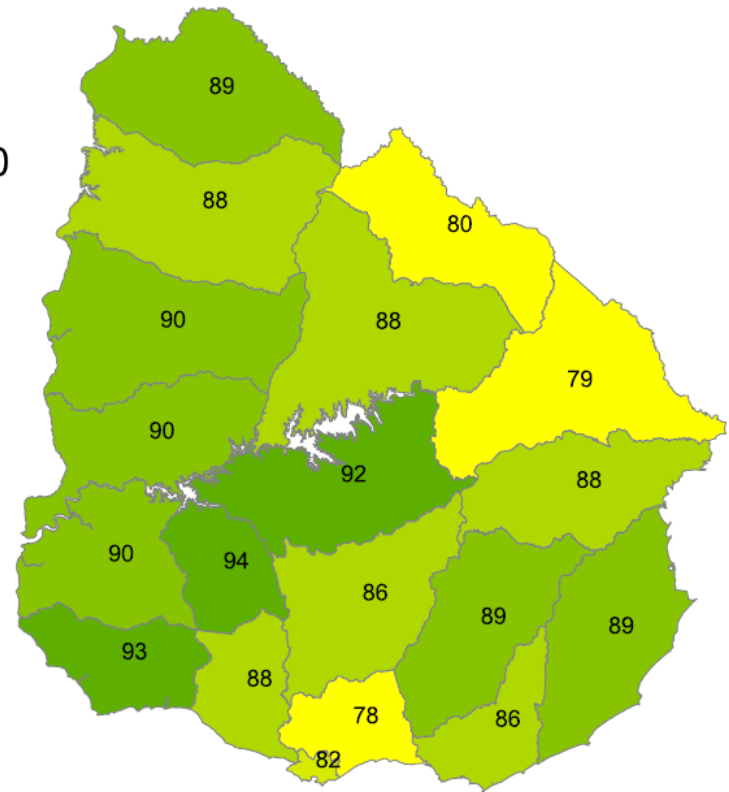
En % de XO en funcionamiento

Junio 2014



Media nacional
= 78,1%

Octubre 2014



Media nacional
= 84,6%

Ficha técnica

- Para la medición de Octubre se seleccionó una muestra de 140 escuelas representativa del total de centros educativos de más de 20 alumnos (urbanas y rurales). La muestra permite aperturas por región, departamento y proveedor.
- Fueron encuestados 15.528 alumnos de 2º a 6º año entre el 29 de setiembre y el 13 de octubre de 2014.
- Se aplicó a cada alumno un cuestionario de tipo CAPI (Computer Assisted Personal Interview) con preguntas referidas a la tenencia y estado de su XO al momento de realizar el estudio.
- El relevamiento se realizó utilizando las laptops de Ceibal modelo Magallanes.