

Programa Aulas Comunitarias (PAC)

Presentación de resultados- Año 2013

Mayo de 2014

Estructura de la presentación

1. Características de los adolescentes PAC. Todas las modalidades
2. Perfil de los inscriptos 2013
3. Los adolescentes del PAC: Modalidad A - resultados 2013
4. Motivos de abandono estudiantes Modalidad A - 2013
5. Los adolescentes del PAC: Modalidad C - resultados 2013

Programa Aulas Comunitarias (PAC) 2013

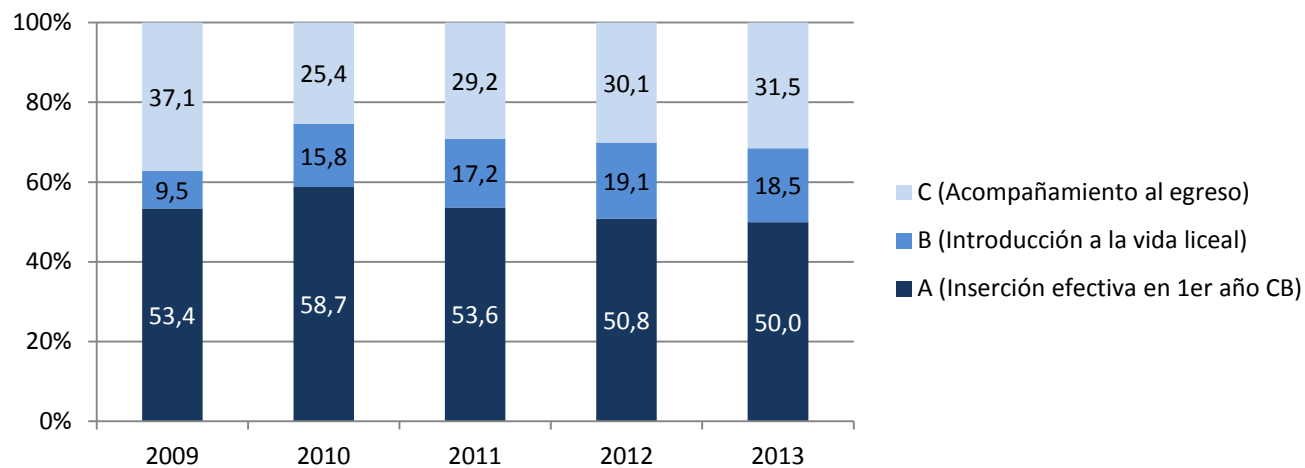
Número de aulas comunitarias	25
Total de alumnos inscriptos	2087
Promedio de alumnos por grupo modalidad A	21,3

Distribución de aulas y estudiantes por departamento (2013)

Departamento	Cantidad de aulas	Cantidad de estudiantes
Montevideo	15	1260
Canelones	4	355
San José	1	95
Maldonado	1	93
Rocha	1	91
Paysandú	1	81
Treinta y Tres	1	73
Durazno	1	39
Total	25	2087

Fuente: Elaborado por DINEM, con datos de monitoreo DINEM-CES.

Cobertura del PAC (2009-2013)



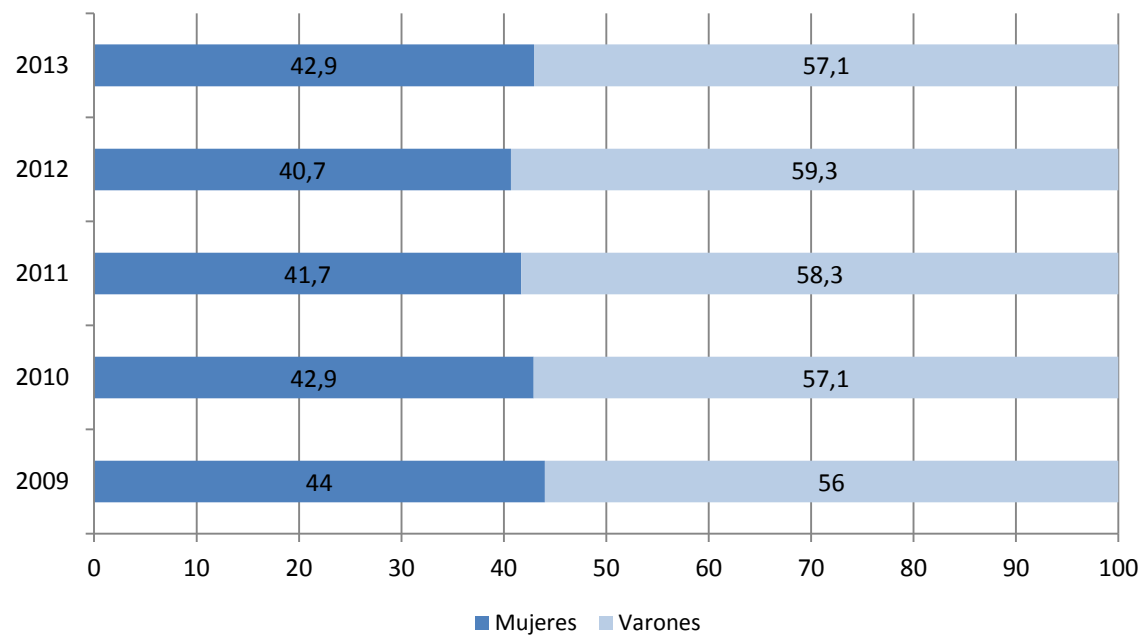
Modalidad	2009	2010	2011	2012	2013
A (Inserción efectiva en 1er año CB)	568	797	942	956	1042
B (Introducción a la vida liceal)	101	215	302	360	387
C (Acompañamiento al egreso)	395	345	512	566	658
Sin dato	0	6	0	1	0
Aula 23				143	
total	1064	1363	1756	2026	2087

Estudiantes modalidad B 2012 y modalidad A 2013

Estudiantes		
Mod. B en 2012 y Mod. A en 2013	146	40,6
Permanecen en Mod. B	24	6,7

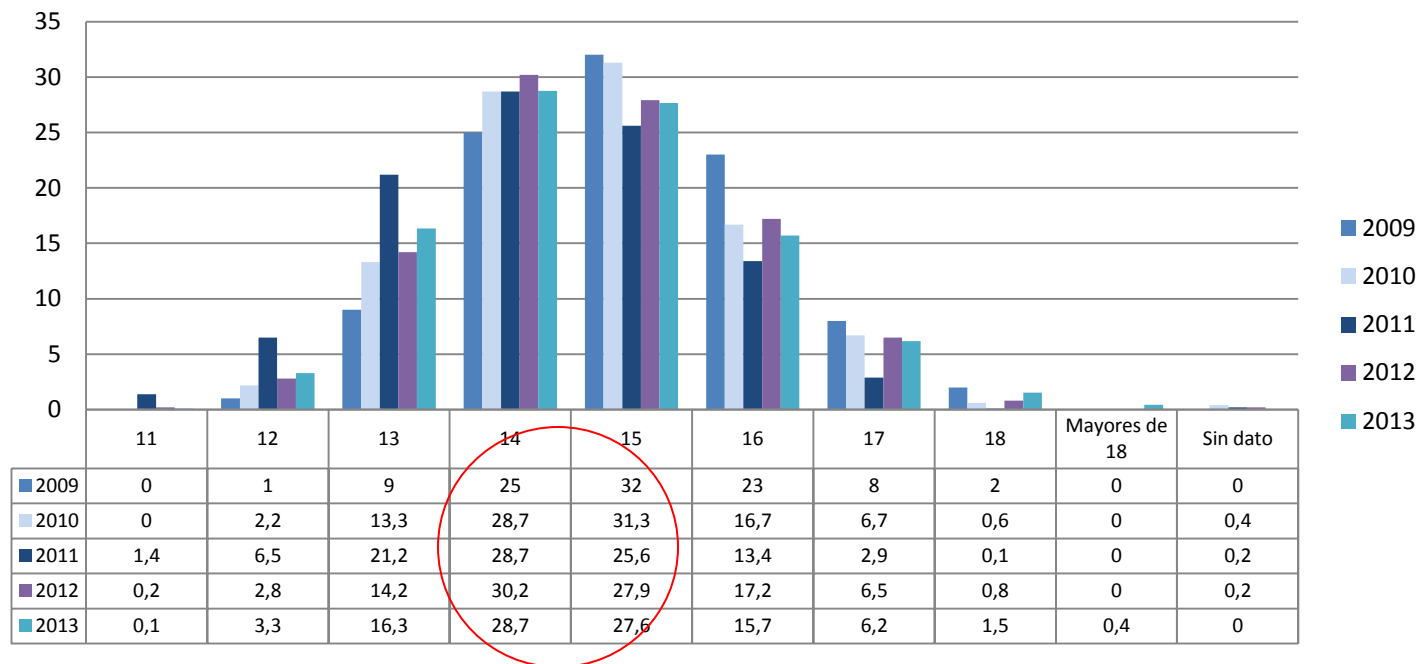
Fuente: Elaborado por DINEM, con datos de monitoreo DINEM-CES.

Distribución según sexo (2009-2013)



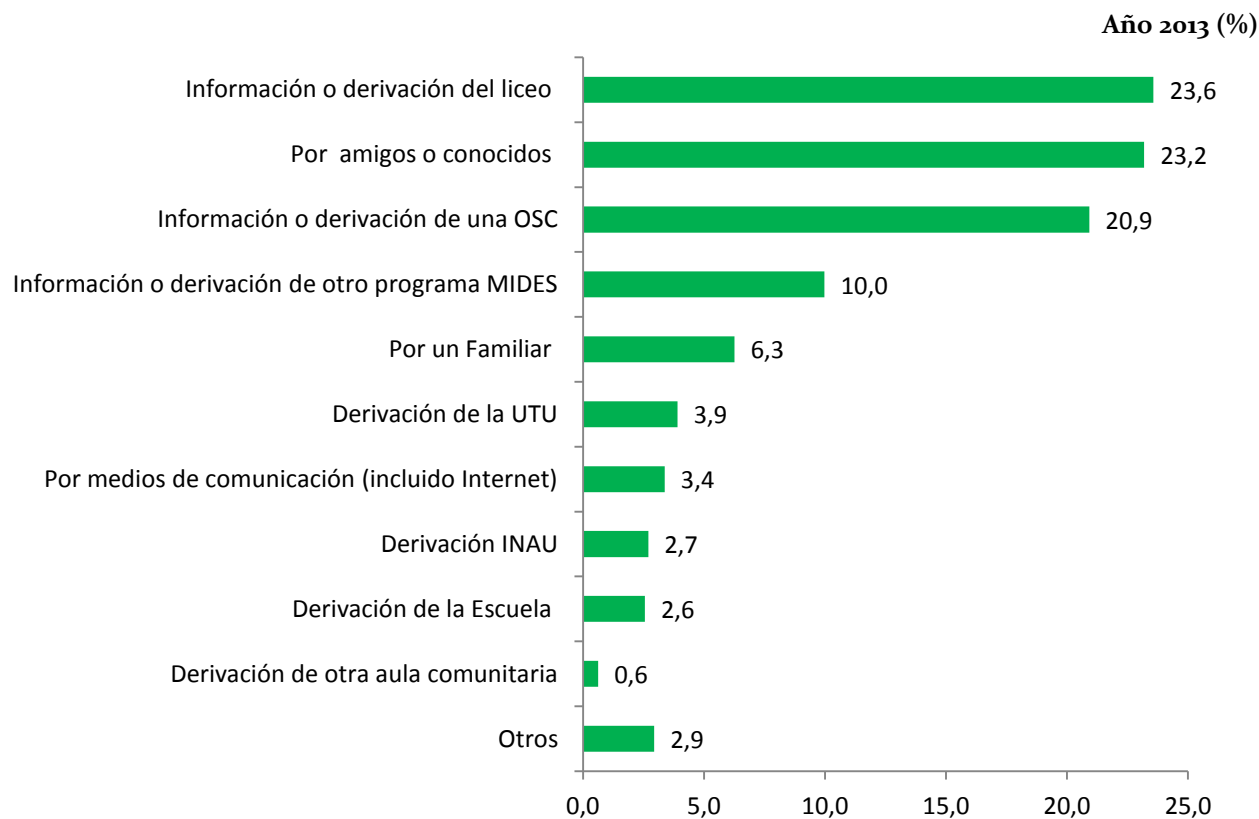
Fuente: Elaborado por DINEM, con datos de monitoreo DINEM-CES.

Distribución por edades (2009-2013)



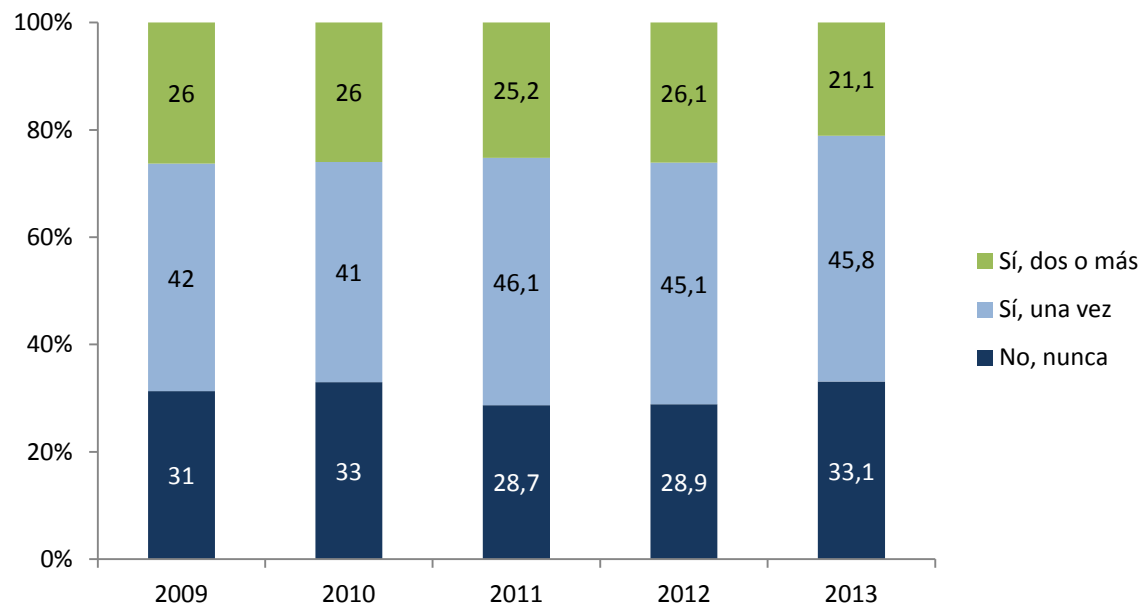
Fuente: Elaborado por DINEM, con datos de monitoreo DINEM-CES.

Forma de acceso al aula (2013)



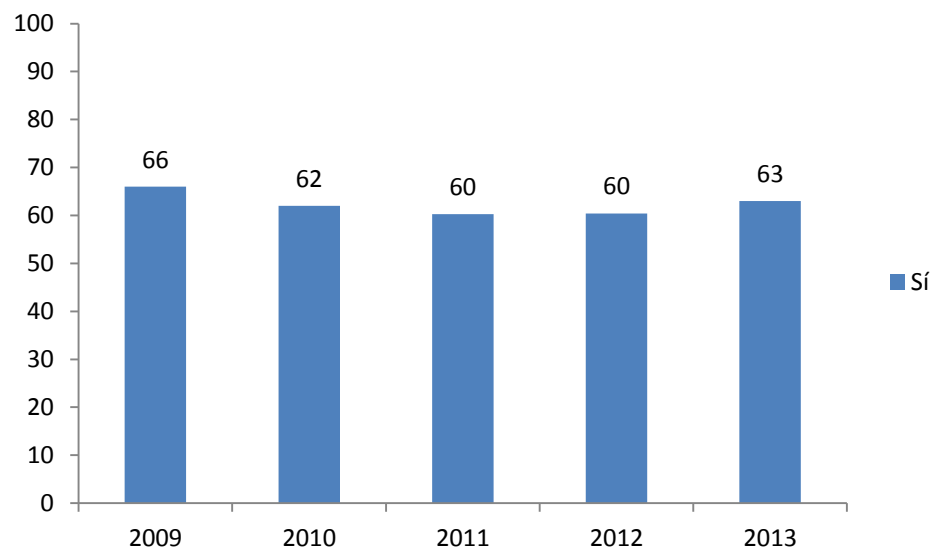
Fuente: Elaborado por DINEM, con datos de monitoreo DINEM-CES.

Trayectoria de repetición en primaria (2009-2013)



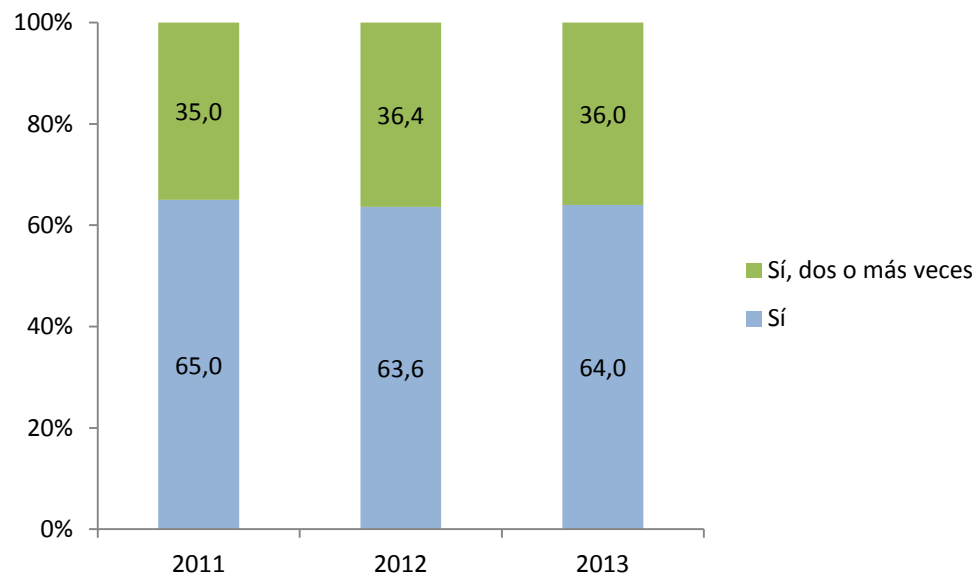
Fuente: Elaborado por DINEM, con datos de monitoreo DINEM-CES.

Antecedentes de inscripción en Liceo o UTU (2009-2013)



Fuente: Elaborado por DINEM, con datos de monitoreo DINEM-CES.

Trayectoria de repetición en secundaria (2011-2013)



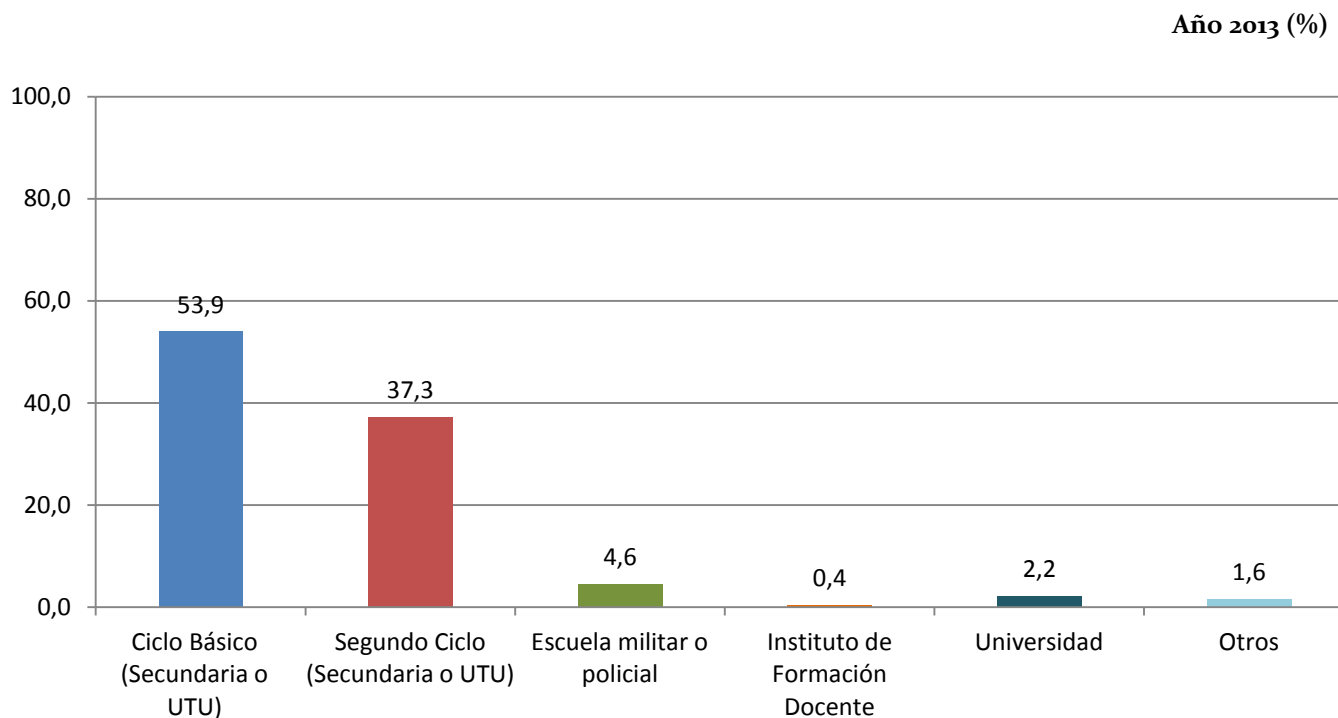
Fuente: Elaborado por DINEM, con datos de monitoreo DINEM-CES.

Nivel educativo familia

	2010		2011		2012		2013	
	Madre	Padre	Madre	Padre	Madre	Padre	Madre	Padre
Primaria	65,3	65,9	62,7	62	62,9	61,5	61,5	61,5
Secundaria	26,2	20	29,5	24,3	29,5	23,5	31,9	25,4
Enseñanza Técnica	7,8	13,9	6,8	12,9	6	14	5,7	12,4
Magisterio o profesorado	0,3	0	0,1	0	0,5	0	0,5	0
Universidad o similar	0,4	0	0,3	0,5	0,7	0,5	0,3	0,6
Terciario no universitario	0	0,2	0,5	0,3	0,5	0,4	0,2	0,1
Posgrado (maestría o doctorado)	0	0	0	0	0	0	0	0

Fuente: Elaborado por DINEM, con datos de monitoreo DINEM-CES.

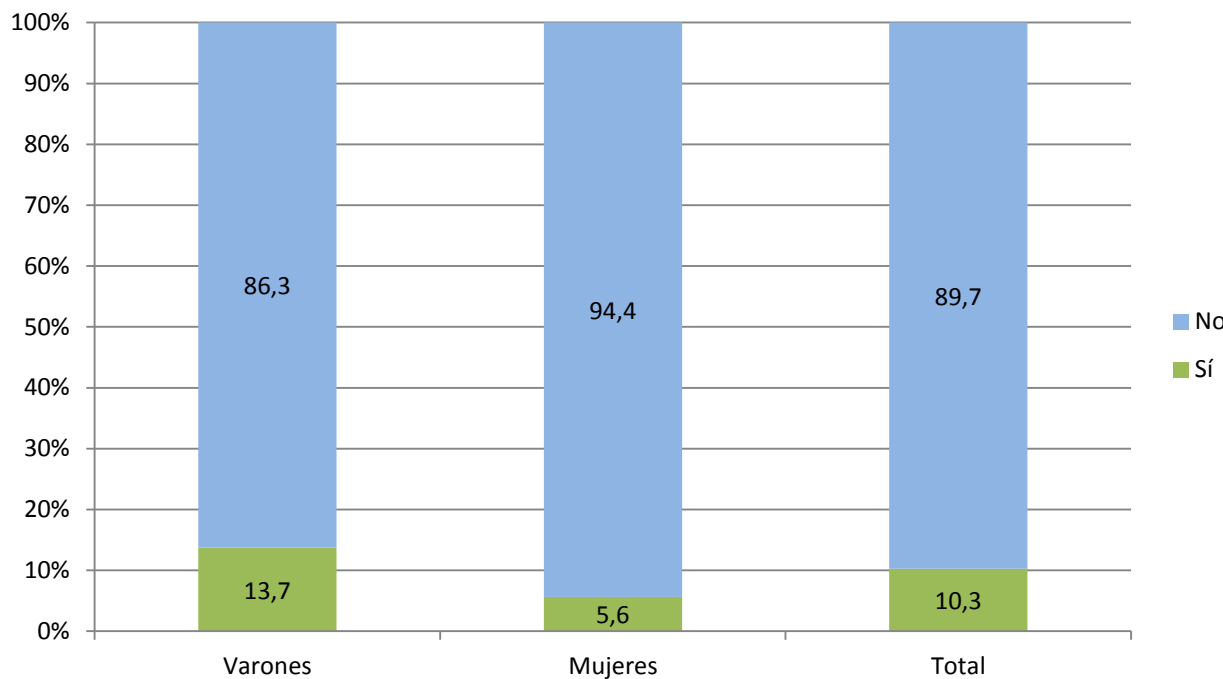
¿Cuál es el último año que te gustaría terminar? (al momento de inscribirse)



Fuente: Elaborado por DINEM, con datos de monitoreo DINEM-CES.

¿En el último mes has realizado alguna actividad remunerada?

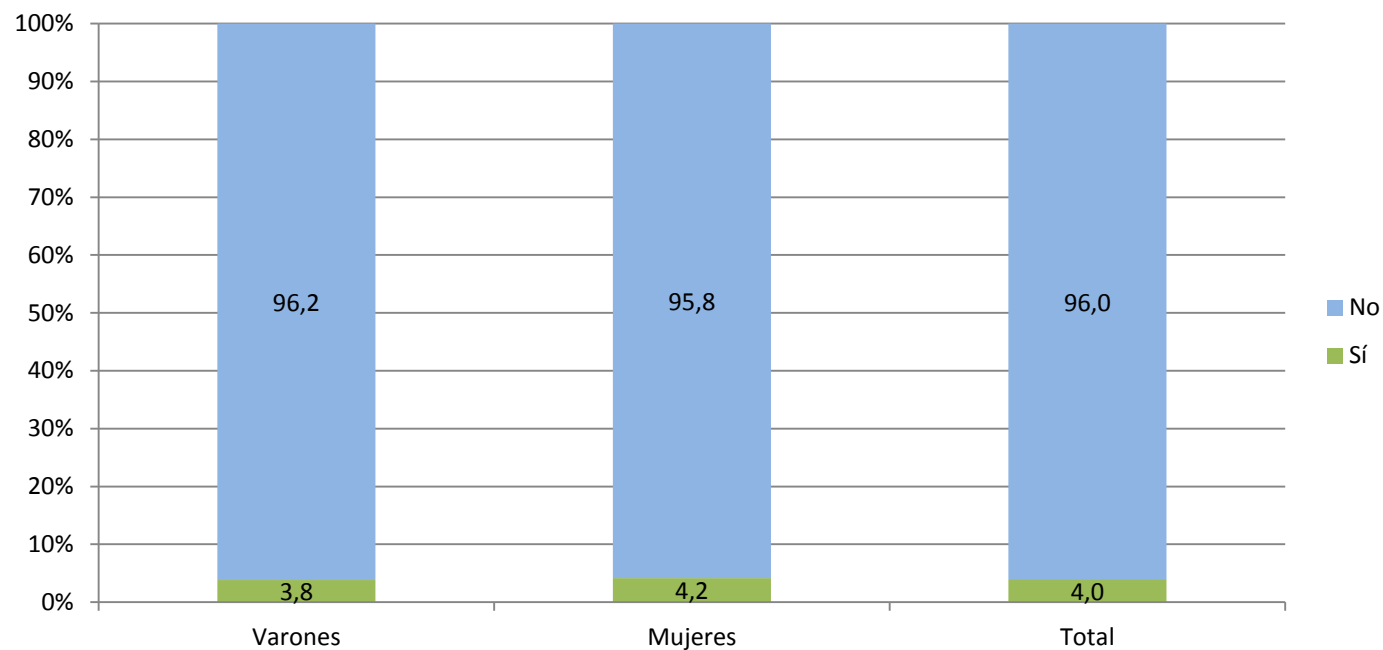
Año 2013 (%)



Fuente: Elaborado por DINEM, con datos de monitoreo DINEM-CES.

¿Has estado buscando trabajo en el último mes?

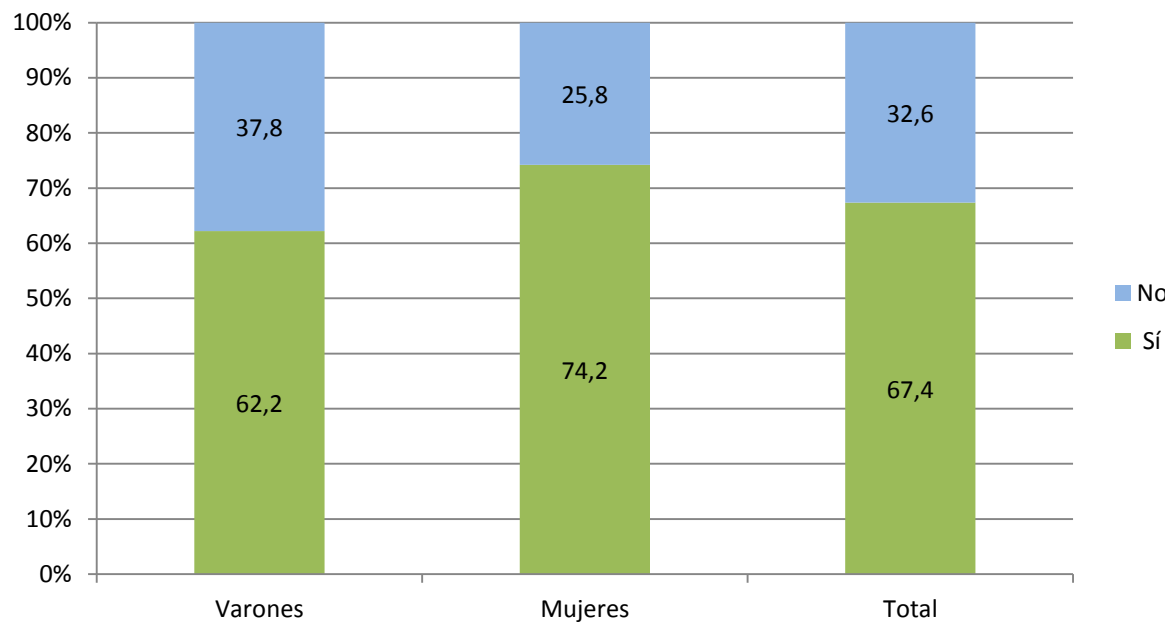
Año 2013 (%)



Fuente: Elaborado por DINEM, con datos de monitoreo DINEM-CES.

Trabajo no remunerado

Año 2013 (%)

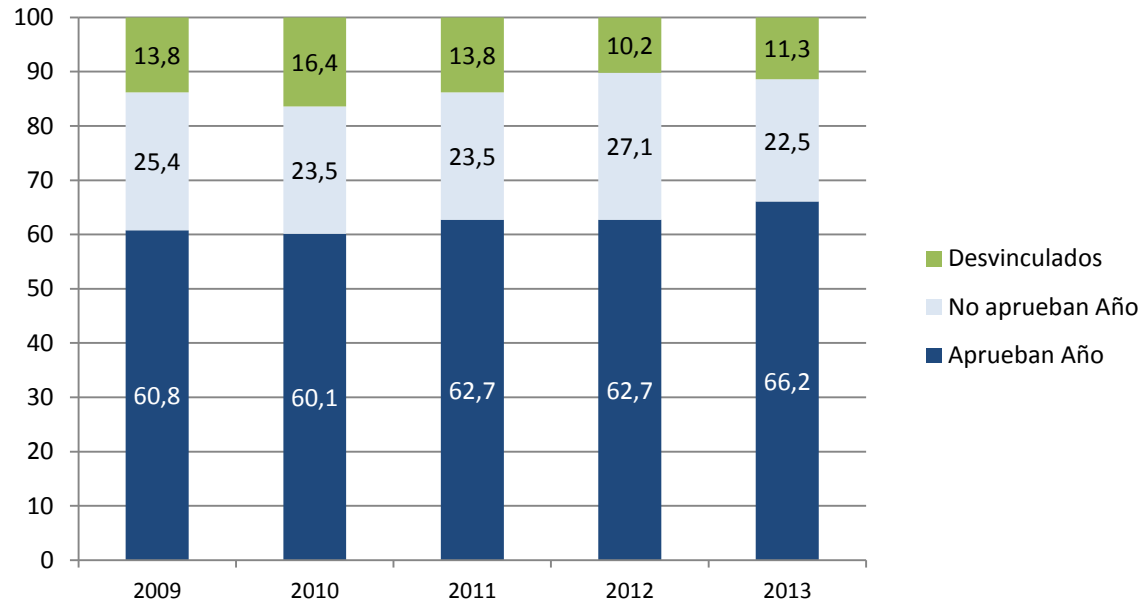


Ayuda en las tareas del hogar, o cuida a familiares o ayuda a sus padres en el trabajo

Fuente: Elaborado por DINEM, con datos de monitoreo DINEM-CES.

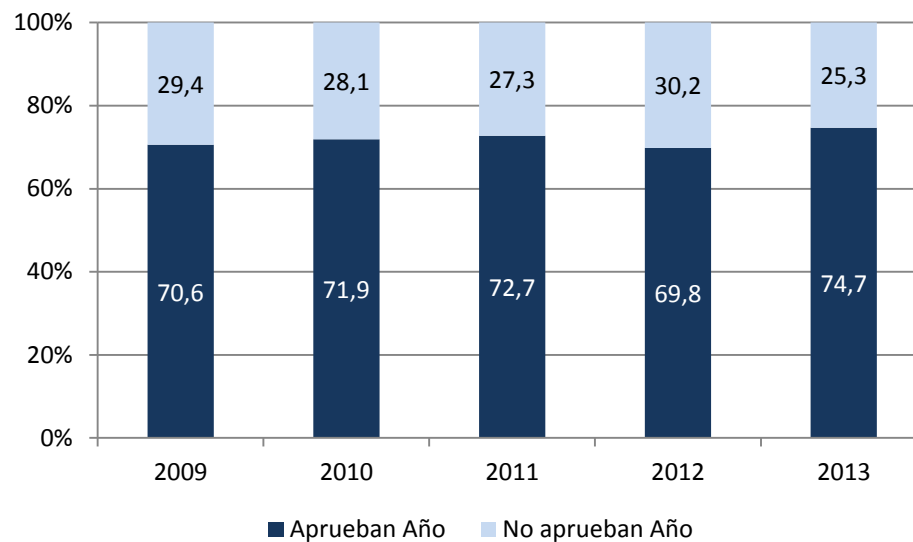
Resultados PAC. Modalidad A – Año 2013

Resultados obtenidos adolescentes PAC – Modalidad A (2009-2013)



Fuente: Elaborado por DINEM, con datos de monitoreo DINEM-CES.

Resultados para los que permanecieron todo el año (2009-2013)



Fuente: Elaborado por DINEM, con datos de monitoreo DINEM-CES.

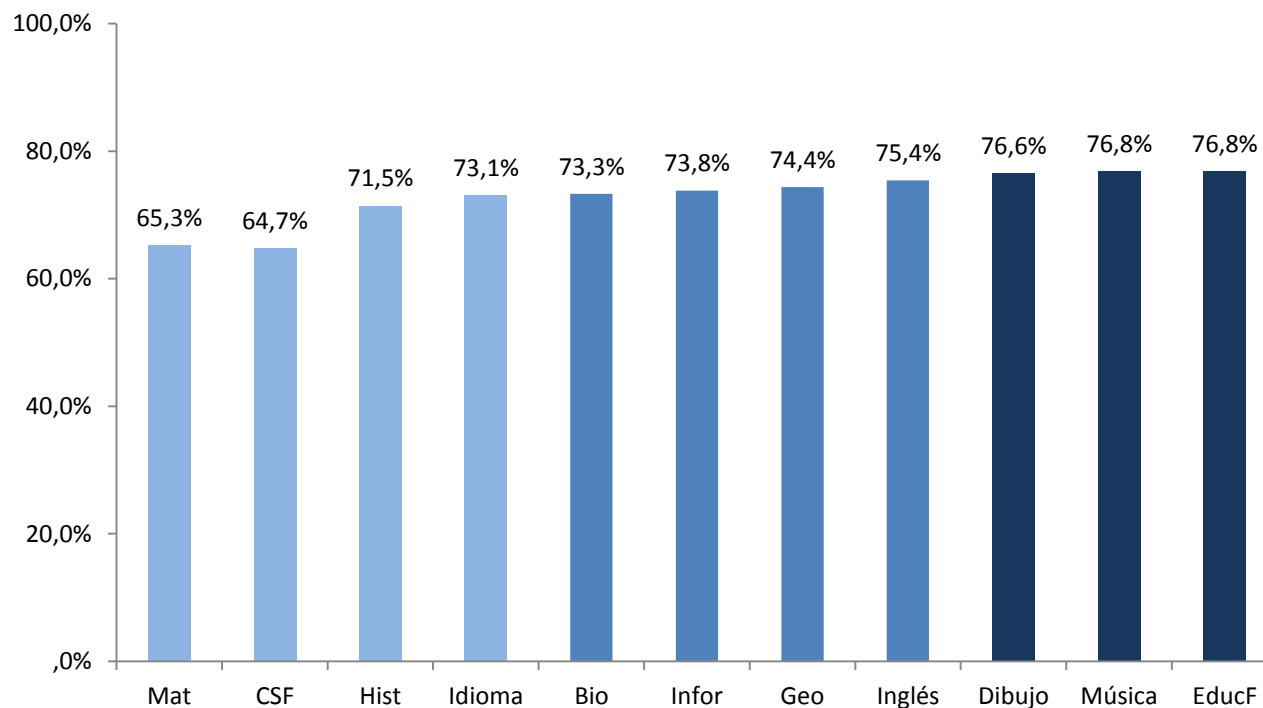
Resultados según Región (2013)

	Aprueban	No Aprueban	Desvinculados	Total
Varones	67,7	21,9	10,4	100
Mujeres	64,5	23,1	12,4	100

	Aprueban	No Aprueban	Desvinculados	Total
Montevideo	66,6	19,2	14,2	100
Interior	65,5	28,2	6,3	100

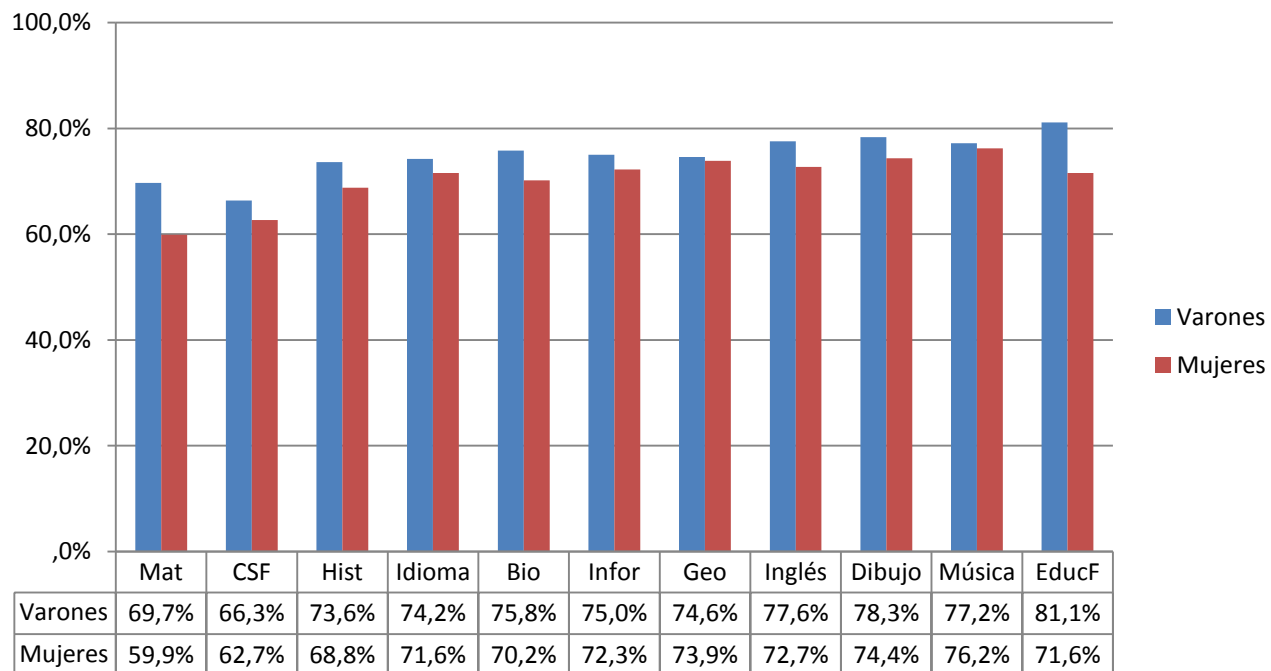
Fuente: Elaborado por DINEM, con datos de monitoreo DINEM-CES.

Nivel aprobación por materia (2013)



Fuente: Elaborado por DINEM, con datos de los Relevamientos de Seguimiento y Evaluación del PAC.

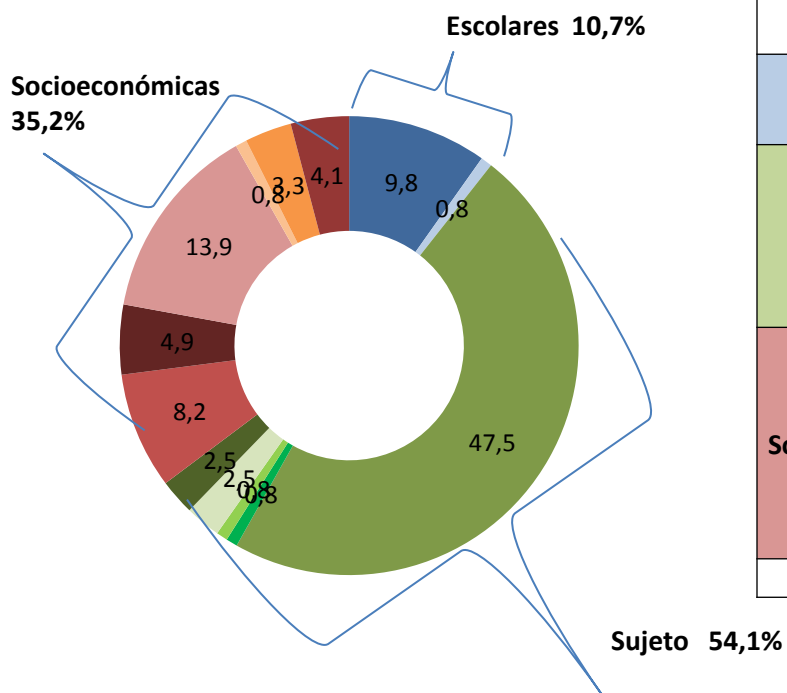
Nivel aprobación por materia, según sexo (2013)



Fuente: Elaborado por DINEM, con datos de los Relevamientos de Seguimiento y Evaluación del PAC.

¿Cuáles son los motivos de desvinculación?

Motivos de abandono (2013)



	Motivos	Frecuencia	%	%
Escolares	Desinterés curso	12	9,8	10,7%
	Problemas relacionados con la oferta educativa	1	0,8	
Sujeto	Dificultades personales	58	47,5	54,1%
	Dificultades de aprendizaje	1	0,8	
	Dificultades en la escuela	1	0,8	
	Embarazo-lactancia	3	2,5	
	Problemas de salud	3	2,5	
Socio-Económicas	Trabajo	10	8,2	35,2%
	Trabajo no remunerado/tareas hogar	6	4,9	
	Dificultades familiares	17	13,9	
	Distancias	1	0,8	
	Mudanza	4	3,3	
	No concurre	5	4,1	
	Total	122	100	100

Fuente: Elaborado por DINEM, con datos de monitoreo DINEM-CES.

Resultados PAC. Modalidad C – Año 2013

Porcentaje de Aprobación - Modalidad C (2011-2013)

