

**UnASeP**  
Unidad de Apoyo al Sector Privado



**Inversión recomendada e indicadores asociados.**  
**Abril de 2011**

# PLAN DE EXPOSICIÓN

INVERSIÓN APROBADA ABRIL 2011

INDICADORES ASOCIADOS

PYMES

SECTORES DE ACTIVIDAD

LOCALIZACIÓN

# PLAN DE EXPOSICIÓN

INVERSIÓN APROBADA ABRIL 2011

INDICADORES ASOCIADOS

PYMES

SECTORES DE ACTIVIDAD

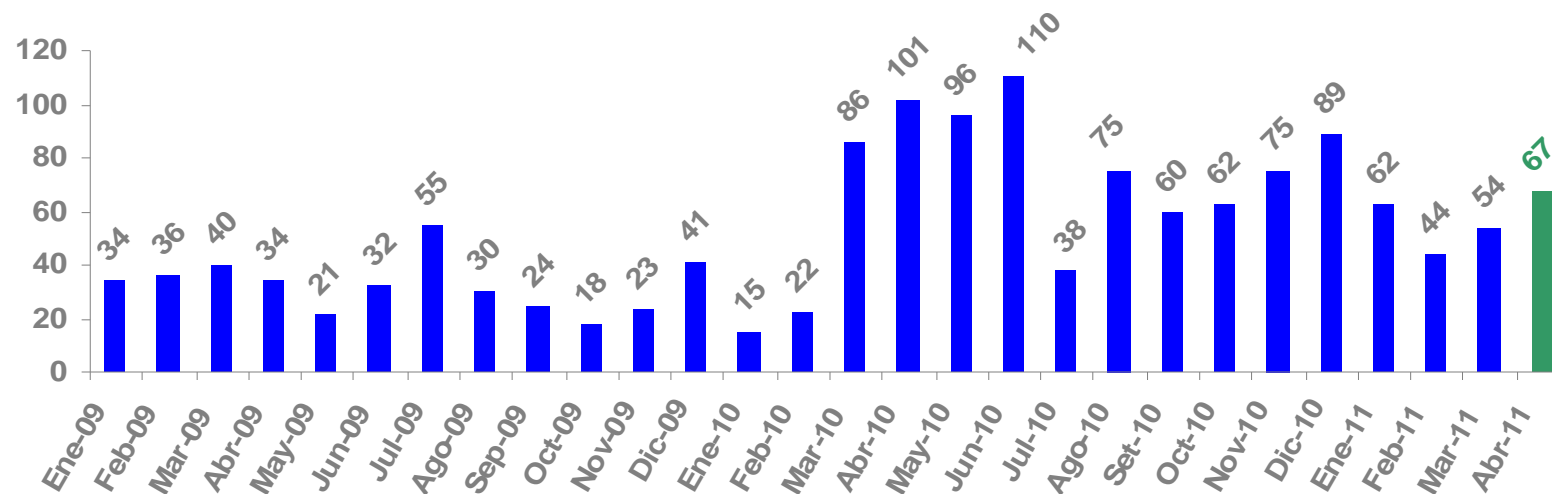
LOCALIZACIÓN

## Inversión aprobada en abril 2011

En abril, el número de proyectos aprobados por la Comisión de Aplicación de la Ley 16.906 (COMAP), a través de la Nueva Reglamentación (Decreto 455/007), alcanzó los 67 emprendimientos, siendo inferior a la cantidad registrada en el mismo período del año anterior.

### PROYECTOS RECOMENDADOS

Enero 2009 - Abril 2011

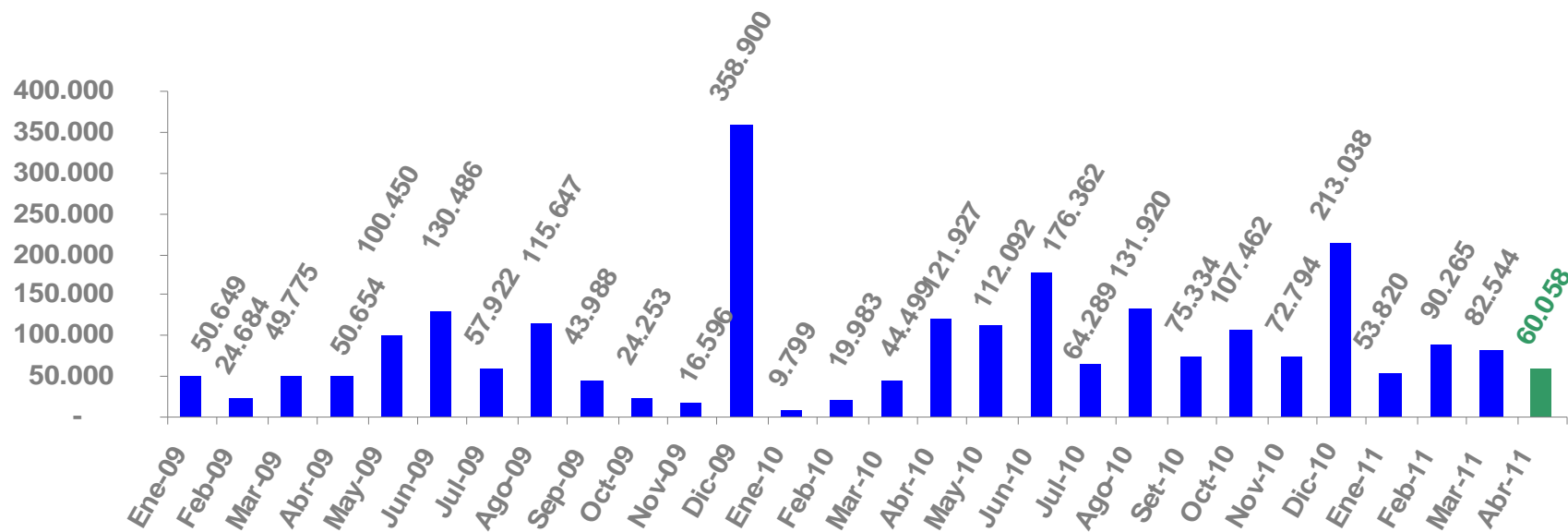


## Inversión aprobada en abril 2011

El monto de inversión asociado a los proyectos aprobados por COMAP y recomendados al Poder Ejecutivo, en el mes de estudio, fue de U\$S 60.058.000, cifra que si bien supera los montos recomendados en los meses de abril de 2009 (U\$S 50.654.000) no obstante son inferiores a los de 2010 (U\$S 121.927.000).

### INVERSIÓN RECOMENDADA POR COMAP

Enero 2009 - Abril 2011. En miles de U\$S

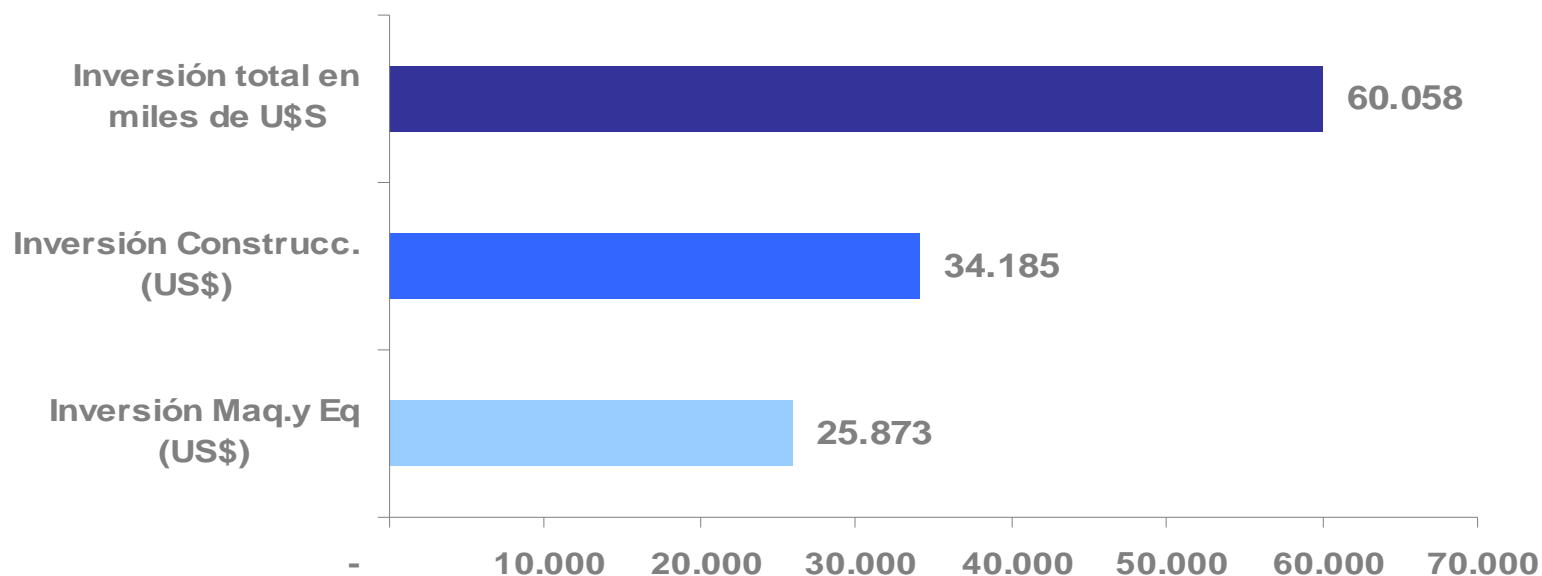


## Inversión aprobada en abril 2011

La inversión aprobada destinada a la incorporación de maquinaria y equipos fue de aproximadamente U\$S 25.873.000, mientras que aquella que tuvo como objetivo la obra civil fue de U\$S 34.185.000.

### NATURALEZA DE LA INVERSIÓN

Abril 2011. En miles de U\$S



# PLAN DE EXPOSICIÓN

INVERSIÓN APROBADA ABRIL 2011

INDICADORES ASOCIADOS

PYMES

SECTORES DE ACTIVIDAD

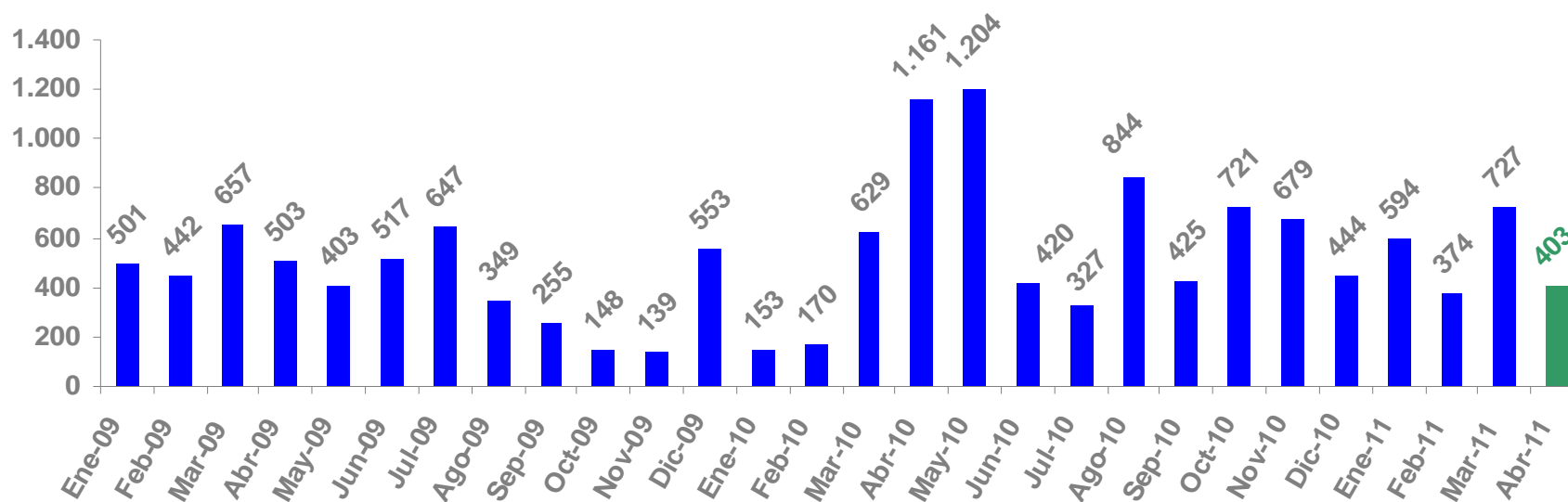
LOCALIZACIÓN

## Indicadores – Abril 2011

Las empresas que obtuvieron aprobación de sus proyectos de inversión en abril del presente año se comprometieron a incrementar su plantilla en **403 nuevos puestos de trabajo**. Desde que el Nuevo Régimen de Promoción de Inversiones está vigente se generaron 19.863 nuevos empleos por medio de este mecanismo.

### EMPLEO GENERADO

Enero 2009 - Abril 2011





Las empresas que utilizaron el indicador de **incremento de exportaciones** en abril del 2011 se comprometieron a aumentar las mismas en **U\$S 4.470.298**.

A su vez, en el mes de estudio se promovieron inversiones en **Investigación, Desarrollo, e Innovación por U\$S 4.469.017**, mientras que las inversiones registradas en procesos de **Producción Más Limpia** fue de **U\$S 166.516**.

# PLAN DE EXPOSICIÓN

INVERSIÓN APROBADA ABRIL 2011

INDICADORES ASOCIADOS

PYMES

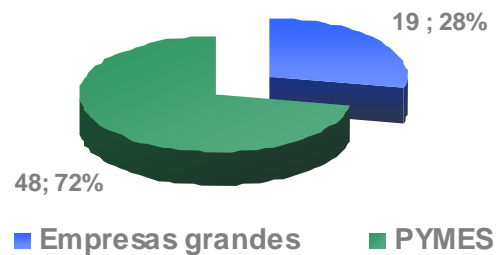
SECTORES DE ACTIVIDAD

LOCALIZACIÓN

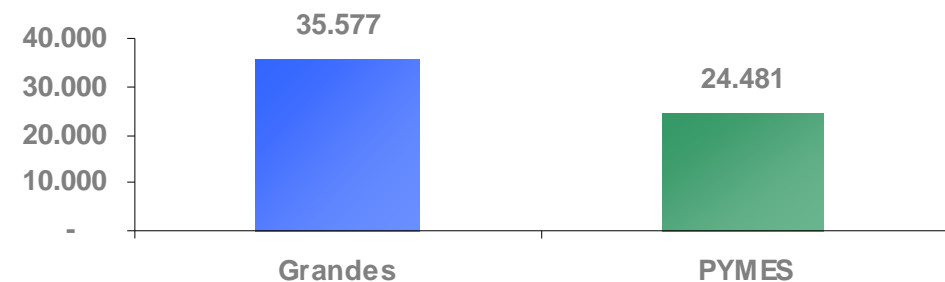
## PYMES – Abril 2011

En abril del presente año fueron aprobados 48 proyectos correspondientes a pequeñas y medianas empresas (PYMES), representando el 72% del total de los mismos. La inversión asociada a éstos fue de U\$S 24.480.525.

**PROYECTOS RECOMENDADOS  
POR TIPO DE EMPRESA. Abril 2011**



**INVERSIÓN PROMOVIDA  
Por tipo de empresa. Abril 2011**



Los **empleos comprometidos** a generar en los próximos 5 años por PYMES en abril ascendieron a **229 puestos de trabajo**.

Las PYMES que utilizaron en sus proyectos el indicador de **incremento de exportaciones** se comprometieron a elevar sus **ventas al exterior en U\$S 2.220.298**, promedio anual para los próximos 5 años.

En los proyectos aprobados a PYMES en este mes no se registraron inversiones en **I+D+i** ni en **P+L**.

# PLAN DE EXPOSICIÓN

INVERSIÓN APROBADA ABRIL 2011

INDICADORES ASOCIADOS

PYMES

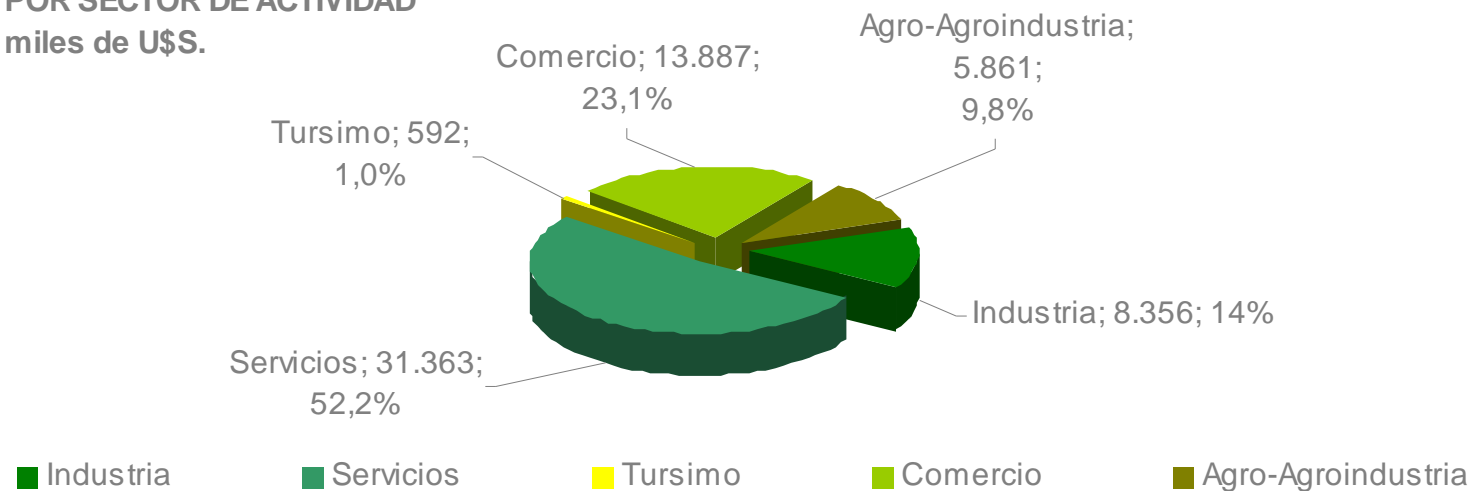
SECTORES DE ACTIVIDAD

LOCALIZACIÓN

## Sectores de actividad – Abril 2011

El sector de actividad que en abril presentó mayores niveles de inversión fue Servicios, con el 52,2% del total de la inversiones aprobadas, seguido por las empresas que se desempeñan en el sector Comercio (U\$S 13.887.000), Industria (U\$S 8.356.000), Agro-Agroindustria (U\$S 5.861.000) y Turismo (U\$S 592.000).

### INVERSIONES POR SECTOR DE ACTIVIDAD Abril 2011. En miles de U\$S.

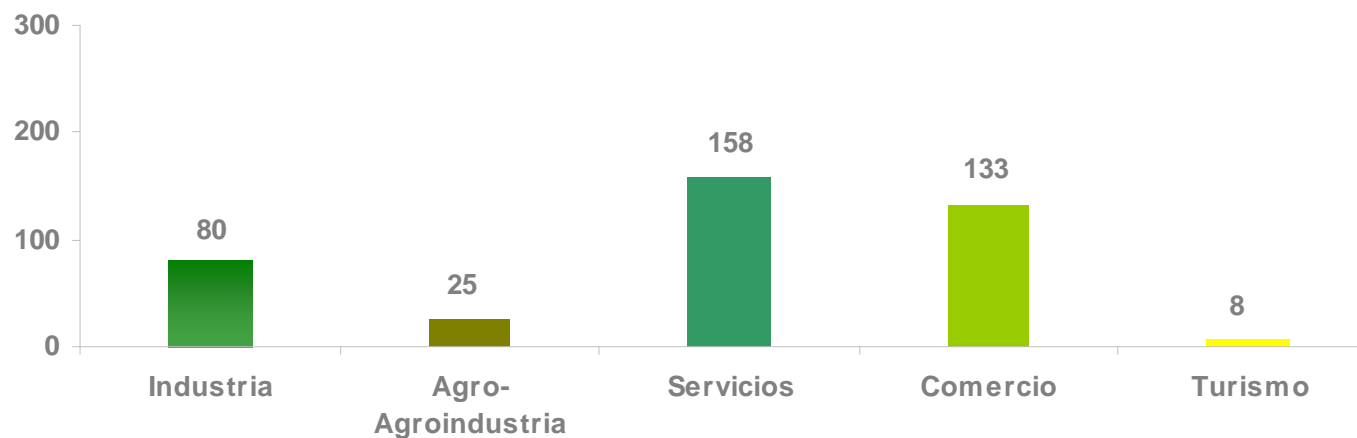


## Sectores de actividad – Abril 2011

El sector de actividad que mayores puestos de trabajo generó en abril 2011 a través de este mecanismo fue Servicios (158), seguido por Comercio (133), Industria (80), Agro-agroindustria (25) y Turismo (8).

### GENERACIÓN DE PUESTOS DE TRABAJO POR SECTOR DE ACTIVIDAD

Abril 2011.



Las empresas del sector de Industria y Comercio presentaron inversiones en Producción Más Limpia. La primera planea invertir U\$S 155.924 en esta área, mientras que la segunda U\$S 10.592.

Por otra parte, el indicador de Aumento de Exportaciones fue utilizado por firmas pertenecientes al sector Comercio (U\$S 2.000.000), Industria (U\$S 1.870.000), Servicio (U\$S 400.298) y Agro-Agroindustria (U\$S 200.000).

A su vez, Servicio presentó inversiones en Investigación, Desarrollo e Innovación por U\$S 4.469.017.



## Sectores de actividad – Abril 2011

---

Algunos ejemplos que mostramos a continuación son una muestra de la diversidad de proyectos aprobados en el mes en estudio. Destacamos algunos giros principales de actividad económica correspondientes a empresas que obtuvieron la aprobación:

Comercio de maquinas y equipos y materiales para el agro.

Transporte profesional de carga.

Investigación de mercado y encuestas de opinión pública.

Explotación agrícola ganadera.

Extracción de gemas naturales y piedras preciosas.

Venta de prendas de vestir, calzado.

Fumigación, pulverización, fertilización, siembra y cosecha.

Supermercado.

Elaboración de productos de molinería y aceite de arroz.

Hospitales, sanatorios y clínicas medicas.

Propiedad y explotación de bienes inmobiliarios propios no rurales.

Panadería.

Fabricación y venta de productos veterinarios y farmacéuticos.

Hotel.

Procesado, conservación y comercialización de productos de mar.

Farmacia.

Distribución de combustibles líquidos, lubricantes y gas licuado de petróleo.

# PLAN DE EXPOSICIÓN

INVERSIÓN APROBADA ABRIL 2011

INDICADORES ASOCIADOS

PYMES

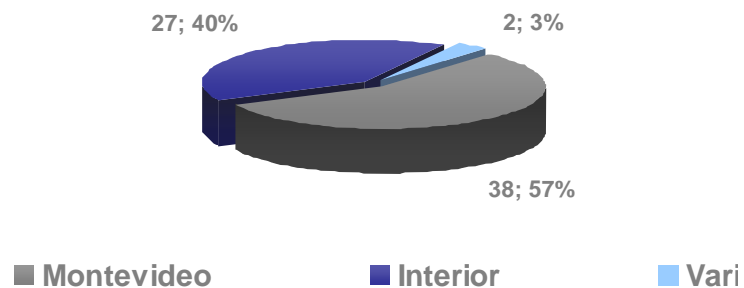
SECTORES DE ACTIVIDAD

LOCALIZACIÓN

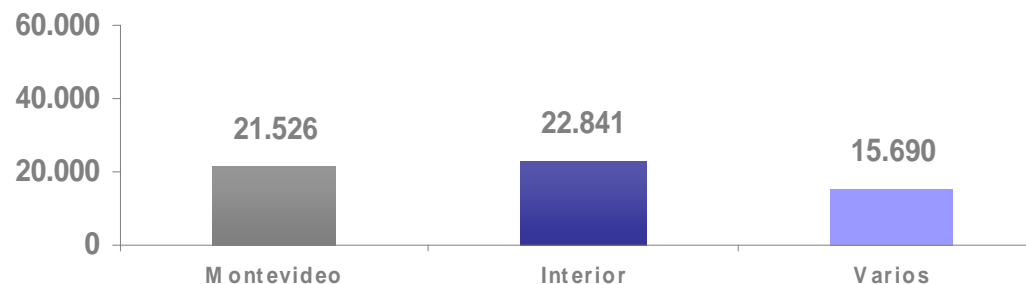
## Localización – Abril 2011

En el mes de abril del año 2011 el 57% de los emprendimientos aprobados se situaron en Montevideo, con una inversión asociada de U\$S 21.526.000. En los departamentos del interior se ubicaron el 40% de los proyectos con un monto asociado de U\$S 22.841.000, mientras que 2 proyectos se ubicaron en varios departamentos del país.

**LOCALIZACIÓN DE LOS PROYECTOS**  
Número de proyectos. Abril 2011



**LOCALIZACIÓN DE LOS PROYECTOS**  
Montos. En miles de U\$S. Abril 2011



**UnASeP**  
Unidad de Apoyo al Sector Privado



[unasep@mef.gub.uy](mailto:unasep@mef.gub.uy)  
[www.unasep.com.uy](http://www.unasep.com.uy)  
Tel: 2915 81 67 – 2916 85 80