



Ministerio
**de Economía
y Finanzas**



Comisión de Promoción y
Defensa de la Competencia

Estadísticas

Diciembre 2021 - Noviembre 2022

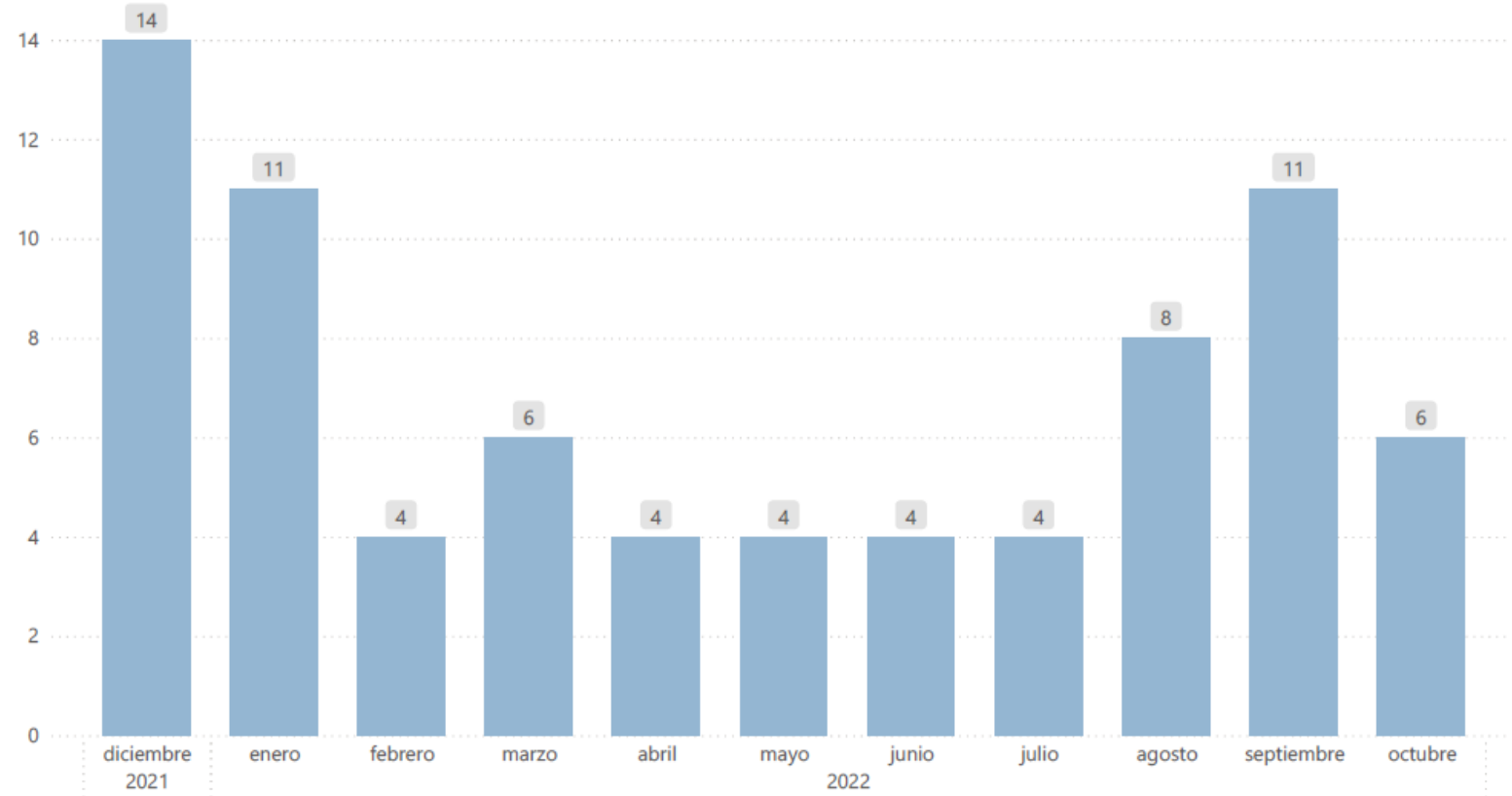
Casos estudiados

Total: 78

Media mes: 6,5

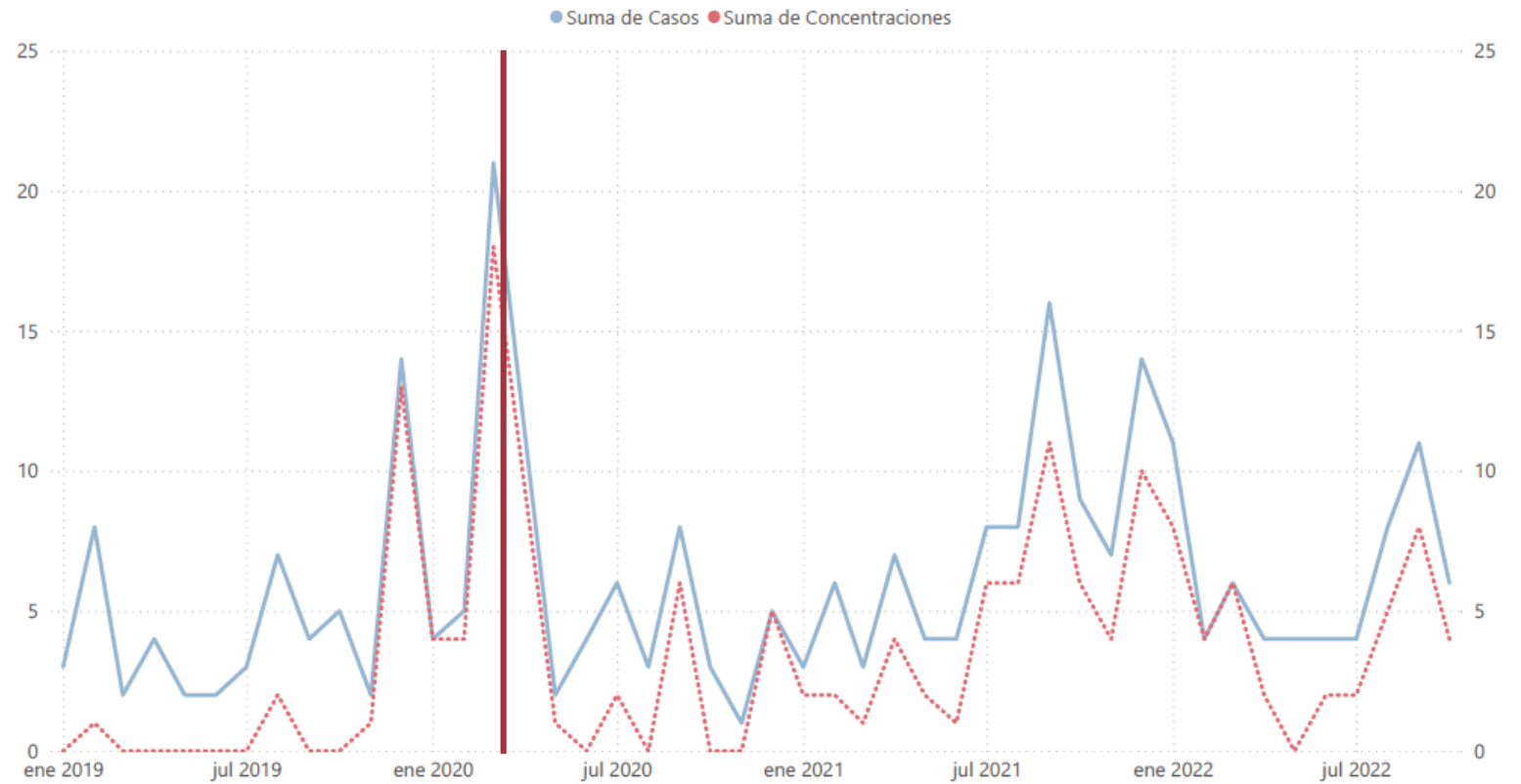
Media semana: 1,5

Expedientes iniciados mes a mes



Casos estudiados

Evolución mensual de casos (2019 – 2022)



Tipos de casos

Período:
Dic-21 a Nov-22

Concentración Económica

51

Consulta

13

Denuncia

6

Medida Preparatoria

6

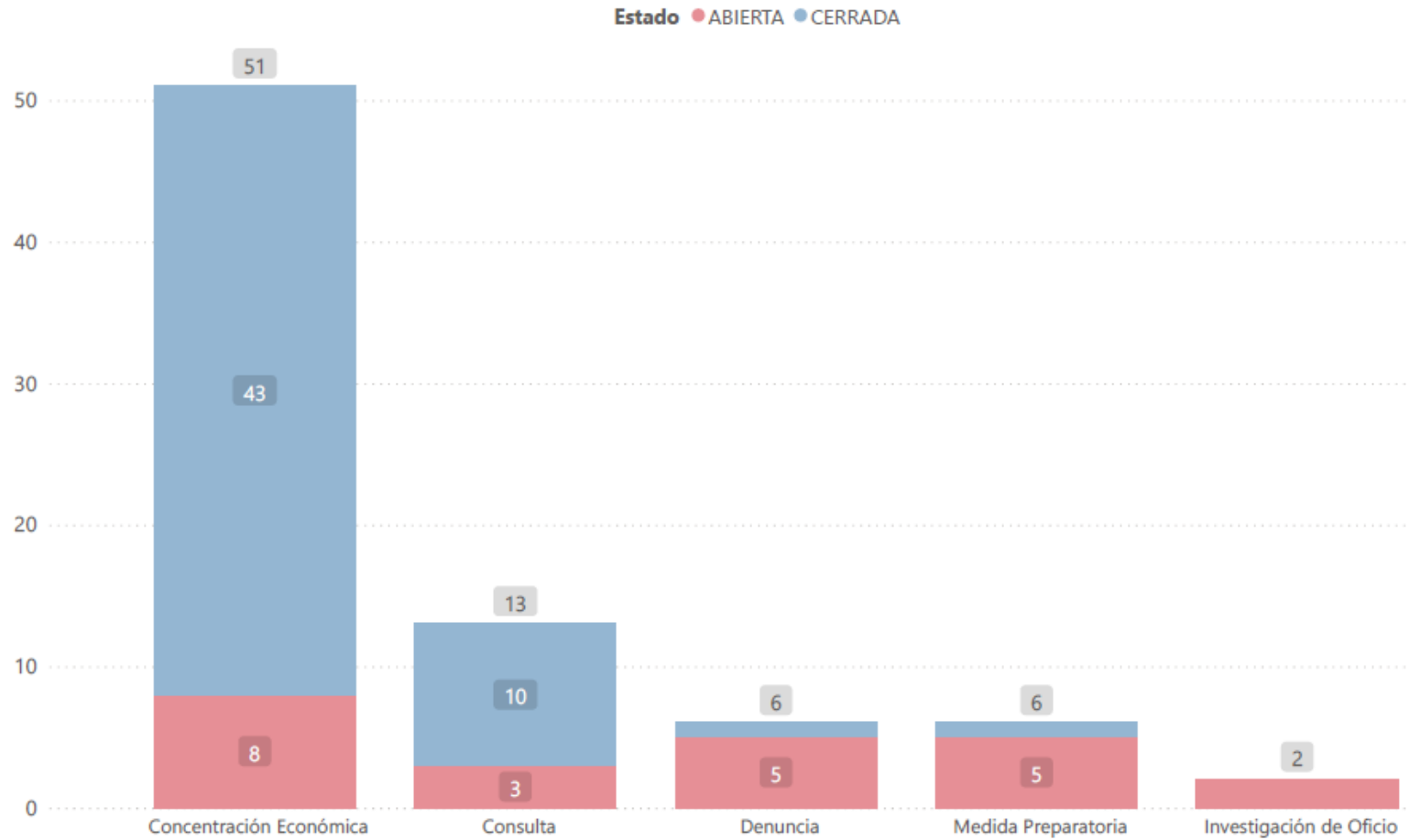
Investigación de Oficio

2

Tipos de casos

Período:
Dic-21 a Nov-22

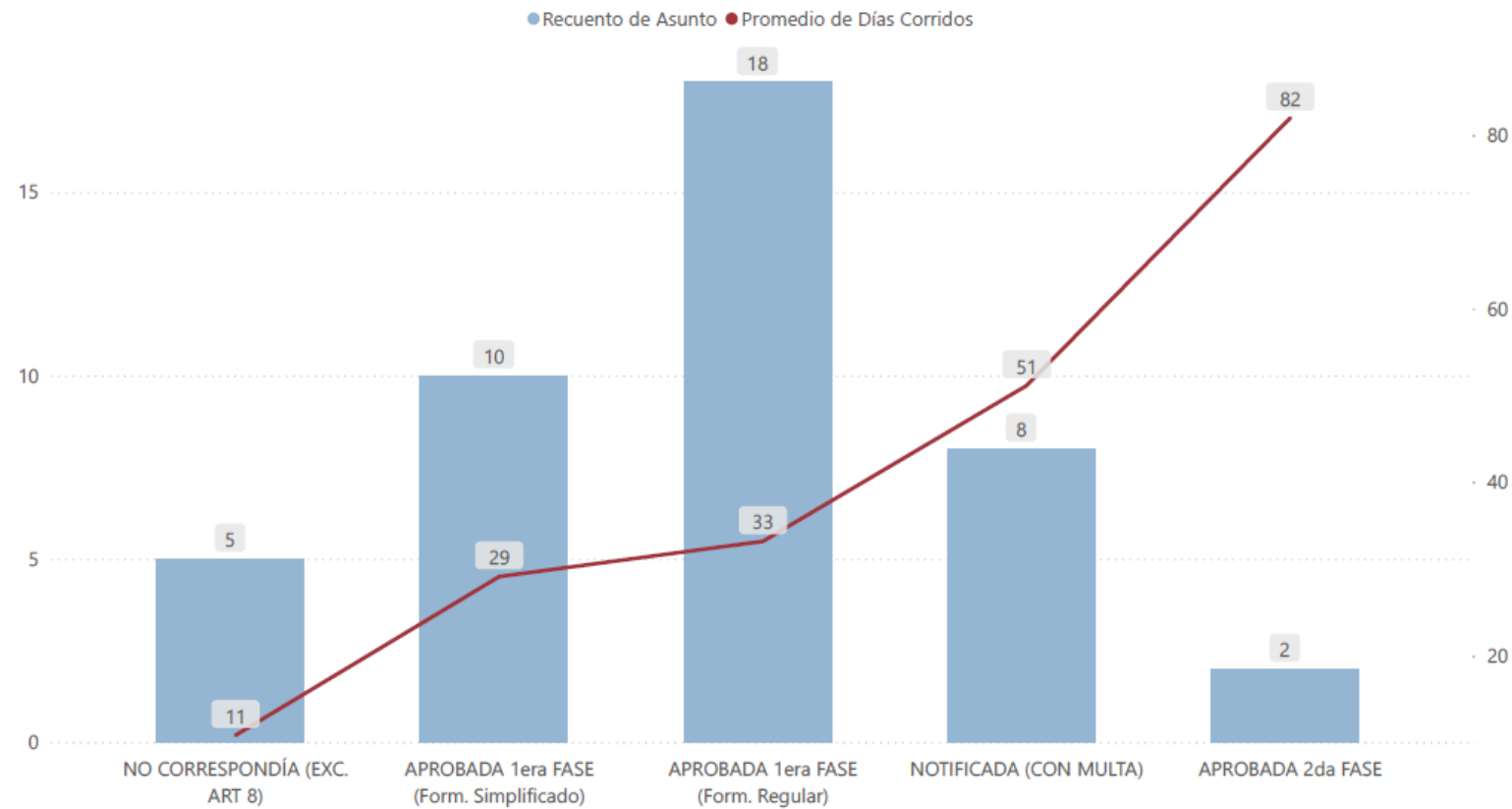
Activos / archivados



Concentraciones

Tiempo medio: 38 días

Tiempo de tratamiento



Mercados "Afectados"

Denuncias

- Refrescos
- Transporte por aplicaciones
- Publicaciones judiciales
- Supermercados
- Clínicas médicas

Medidas preparatorias / Investigaciones de oficio.

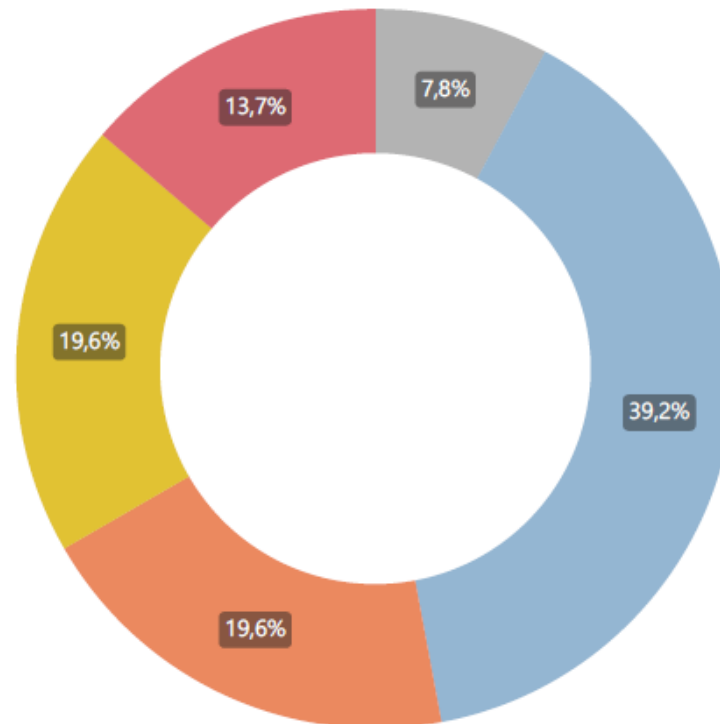
- Compras estatales – transporte caliza, fibra óptica, transporte para vacunación
- Proveedores y minoristas - crema dental
- Harina – agua envasada
- Carne vacuna y cadena avícola

Consultas

- Si corresponde o no solicitar autorización
- Actividad portuaria
- Carne y huevos
- Energía eléctrica, comercio electrónico
- Otros

Mercados "Afectados"

Concentraciones



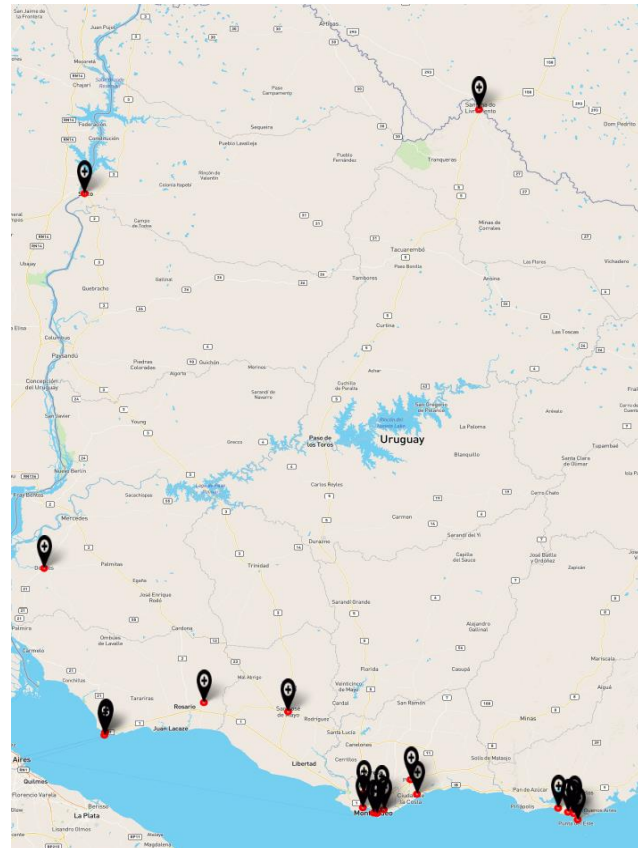
Sector

- ARROCERO
- FARMACIA
- FORESTAL
- OTROS
- SUPERMERCADISTA

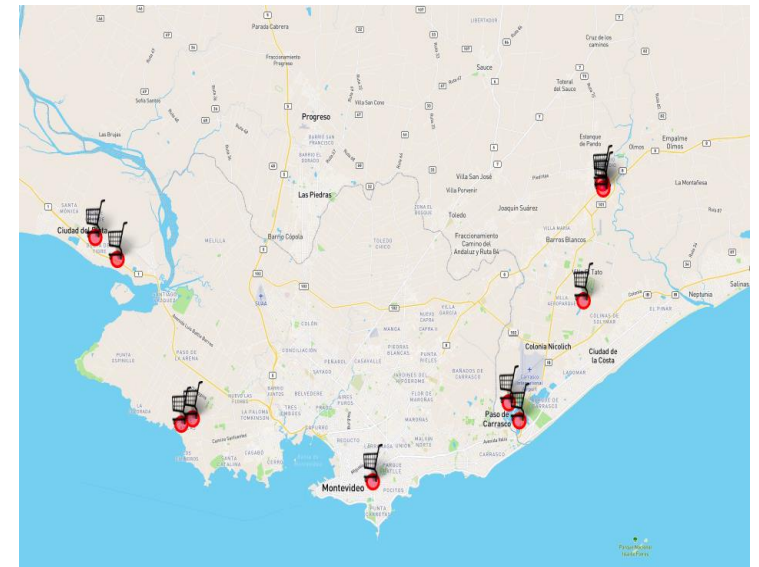
Mercados "Afectados"

Concentraciones

Farmacias



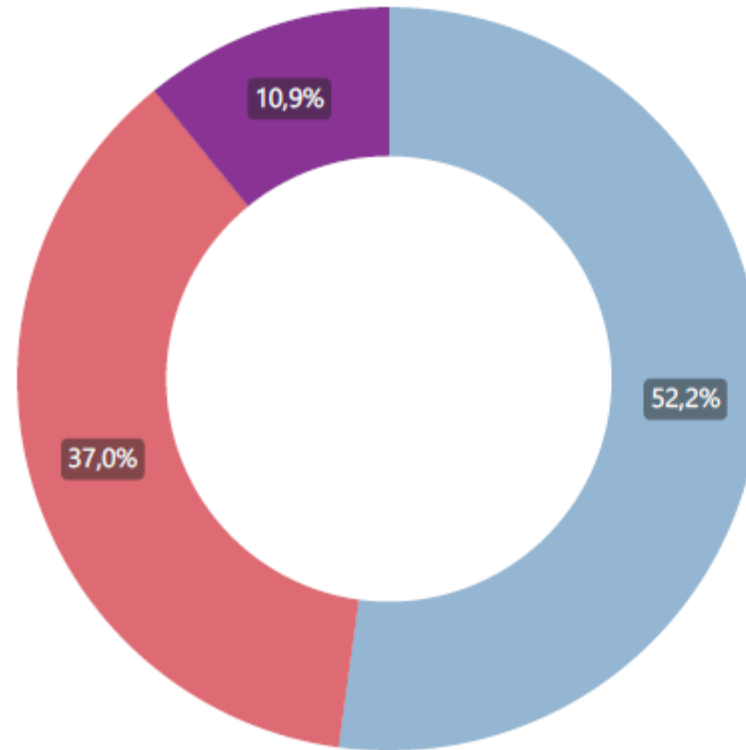
Supermercados



Concentraciones

Información
presentada en primera
instancia

Correcta y Completa



- NO
- SI
- No Corresponde

Casos activos próximos a terminar

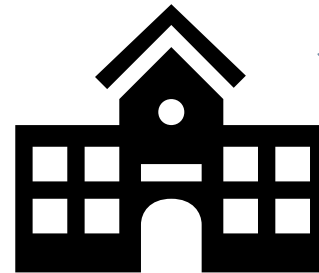


Caso

- **Transporte de caliza.**
- Inicio: 2021.

Denuncia

- Colusión, Interlocking. Coordinación para presentar en Compra Directa



Caso

- **Instalación de shopping**
- Inicio: 2021.

Denuncia

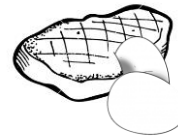
- Barreras de entradas, clausulas exclusión radiales.

Medidas preparatorias



Harina

Relación
proveedores -
minoristas



Carne - Huevos

Agua



Crema dental

Muchas
Gracias