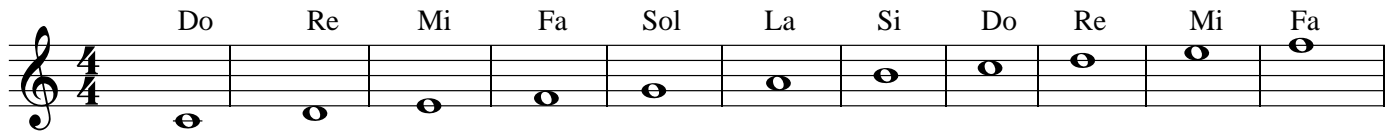


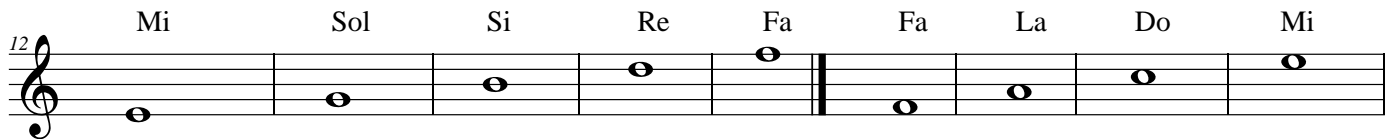
Algunos elementos básicos.

Ubicación de las Notas Musicales en Clave de Sol.

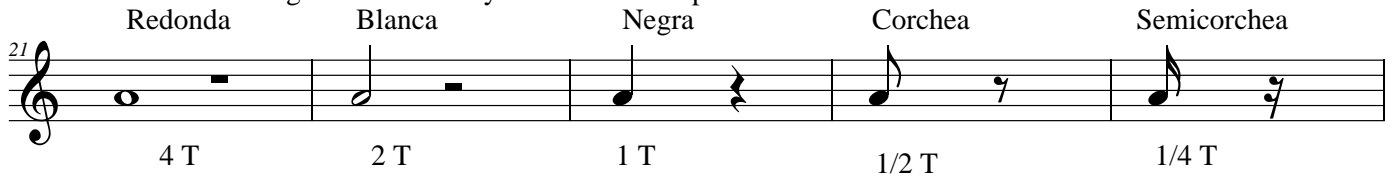


Notas en líneas

Notas en espacios



Figuras Musicales y Silencios correspondientes



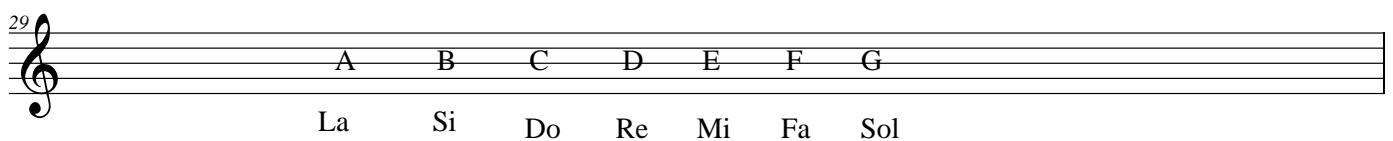
Las obras musicales se dividen en partes iguales, denominadas Compases.

Cada una de estas partes, tiene la misma cantidad de tiempos.



Estos son algunos de los ejemplos más usados.

Cifrado Americano (sistema usado para leer y escribir acordes)



Si aparece una de estas letras sola, representa un Acorde Mayor. Ej. A corresponde a La Mayor.

Si una de estas letras está acompañada de una m, el Acorde es Menor. Ej Am = La menor

Del libro Hannon (para tocar con las dos manos unísono)



1 2 3 4 5
Pasaje de pulgar.

