

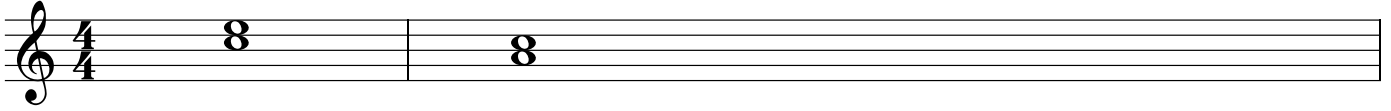
# formación de acordes

Para cifrar los acordes utilizamos las letras de la A a la G.

A	B	C	D	E	F	G
la	si	do	re	mi	fa	sol

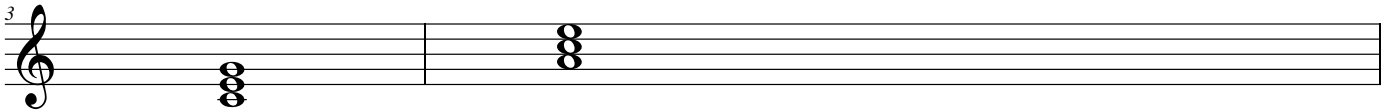
tercera mayor

tercera menor



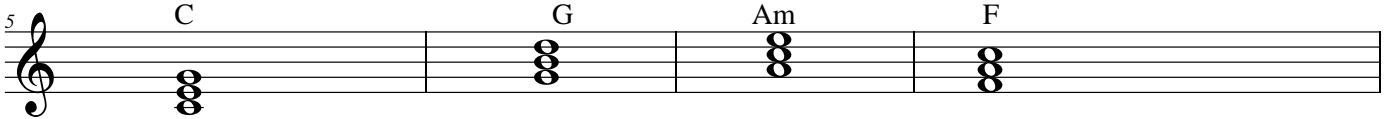
acorde mayor

acorde menor



un acorde mayor se cifra con la letra mayúscula de la nota correspondiente.

un acorde menor se cifra con la mayúscula correspondiente seguida de la m minúscula.



Cm

Gm

A

Fm



alteraciones: # (sostenido). eleva un semitono

b (bemol). desciende un semitono

⌘ (becuadro). anula el efecto de bemol o sostenido