

Anuario de comercio exterior de base agraria de los países del CAS 2013 - 2017

CAS



CONSEJO
AGROPECUARIO
DEL SUR

Agenda

- CAS
- Responsables de elaboración del documento
- Metodología
- Resultados

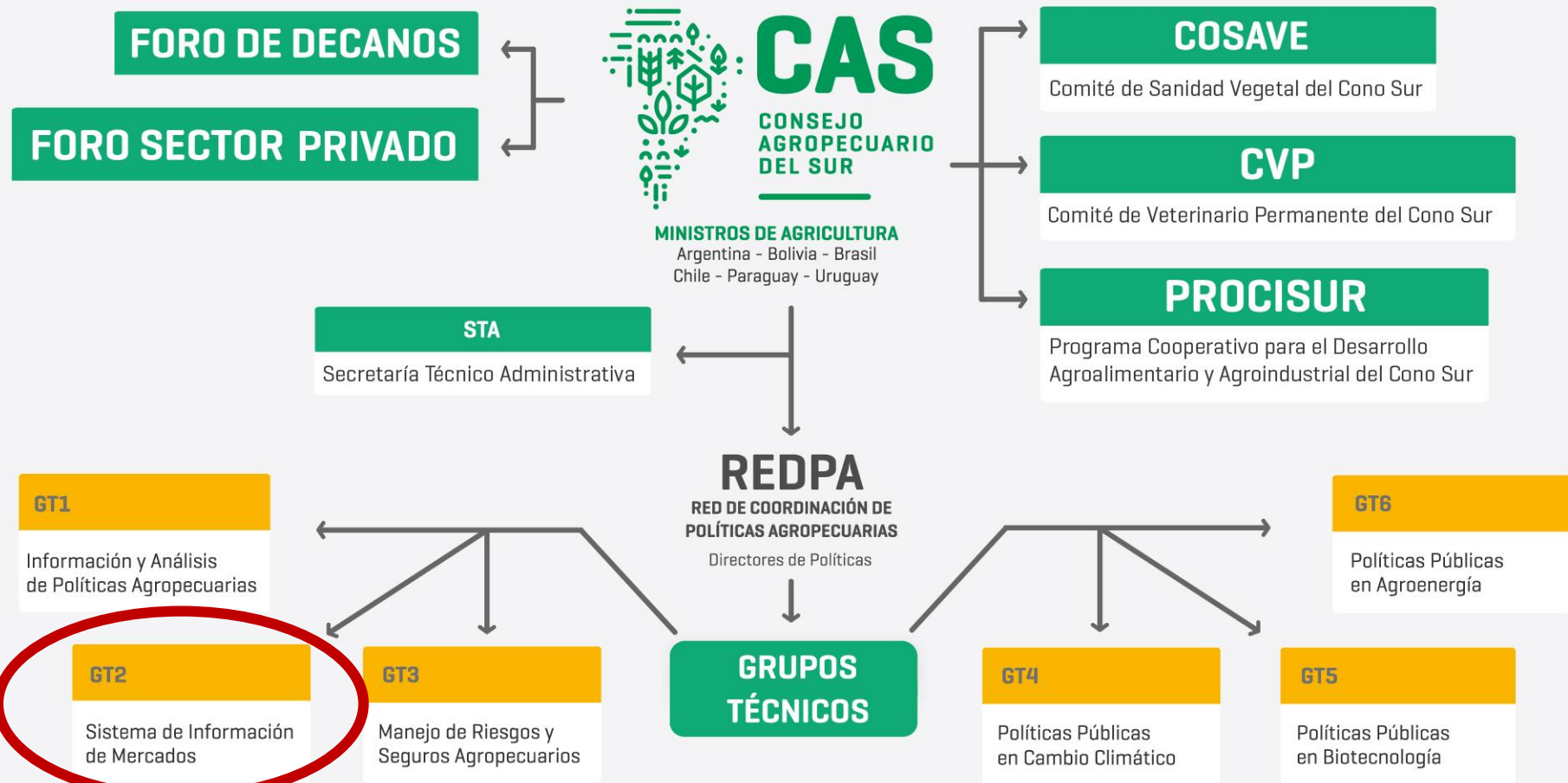
Consejo Agropecuario del Sur (CAS)

- El CAS es el foro de discusión y coordinación de acciones en políticas públicas de los ministros de Agricultura de Argentina, Bolivia, Brasil, Chile, Paraguay y Uruguay.
- Su objetivo es la articulación del sistema agropecuario de la región y la coordinación de acciones en políticas públicas para el sector.

Consejo Agropecuario del Sur (CAS)

El CAS fue conformado en el año 2003. Desde entonces ha discutido y se ha pronunciado –entre otros temas- sobre la *situación sanitaria regional, la agricultura familiar, las nuevas tendencias de mercados agroalimentarios, los biocombustibles, la biotecnología, la innovación, el cambio climático, las políticas de uso y conservación de suelos y aguas, la seguridad alimentaria, la agricultura sostenible y las negociaciones internacionales.*

↑ ↑ ↑ ORGANIGRAMA **CAS** ↑ ↑ ↑



Responsables elaboración del documento



Ing. Agr. José Posse



Ec. Renato Antonio Henz
Ec. Fernando Gomes da Motta
Sra. Ingrid Caroline Alves de Amorim Oliveira



Ing. Agr. David Cohen Pacini
Ing. Agr. Liliana Yañez



Ing. Agr. Hugo Mazzoleni



Ec. María Noel Ackermann
Ec. Leidy Gorga

Compilación y coordinación editorial

Ec. María Noel Ackermann
Ec. Leidy Gorga

Diseño y diagramación

Lic. Francisco Villa (STA CAS)

Coordinación general

Ing. Agr. Alejandra Sarquis (STA CAS)

Metodología de selección y agrupamiento de NCM

- Se utilizó la Nomenclatura Común del MERCOSUR (NCM) desagregada a 4 dígitos.
- Se seleccionaron los códigos NCM de productos agrícolas y agroindustriales para el posterior agrupamiento.
 - ✓ *Los productos de base agraria comprenden los “primarios” que son aquellos con mínimo procesamiento industrial y los “agroindustriales” que son los que tienen un primer procesamiento industrial y, eventualmente, una segunda transformación.*
- La clasificación de las partidas arancelarias fue acordada por el equipo de trabajo del Anuario.

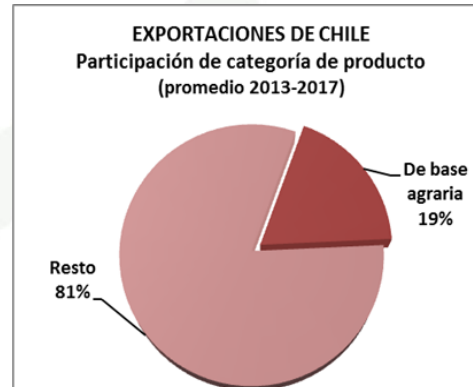
Exportaciones e importaciones de base agraria del CAS y por país

Exportaciones de base agraria	Año 2017 (millones de US\$ FOB)	Participación promedio en cada país 2013-2017
CAS	141.155	40 %
Argentina	32.696	60 %
Brasil	83.789	39 %
Chile	12.818	19 %
Paraguay	5.368	63 %
Uruguay	6.484	73 %

Importaciones de base agraria	Año 2017 (millones de US\$ CIF)	Participación promedio en cada país 2013-2017
CAS	16.414	5 %
Argentina	2.087	2 %
Brasil	7.850	5 %
Chile	4.876	7 %
Paraguay	708	6 %
Uruguay	893	10 %

- En el promedio de los años 2013-2017:
 - ✓ *las exportaciones de productos base agraria del conjunto de los países del CAS representaron el 40% del total de sus exportaciones.*
 - ✓ *los productos de base agraria representaron un 5% del total de lo importado por los países del CAS.*

CAS: exportaciones por país de bienes totales 2013-2017



Participación de los bienes de base agraria en las exportaciones totales:

- Uruguay: 73%
- Paraguay: 63%
- Argentina: 60%
- Brasil: 39%
- Chile: 19%

CAS: balanza comercial de base agraria por categoría de producto 2013-2017

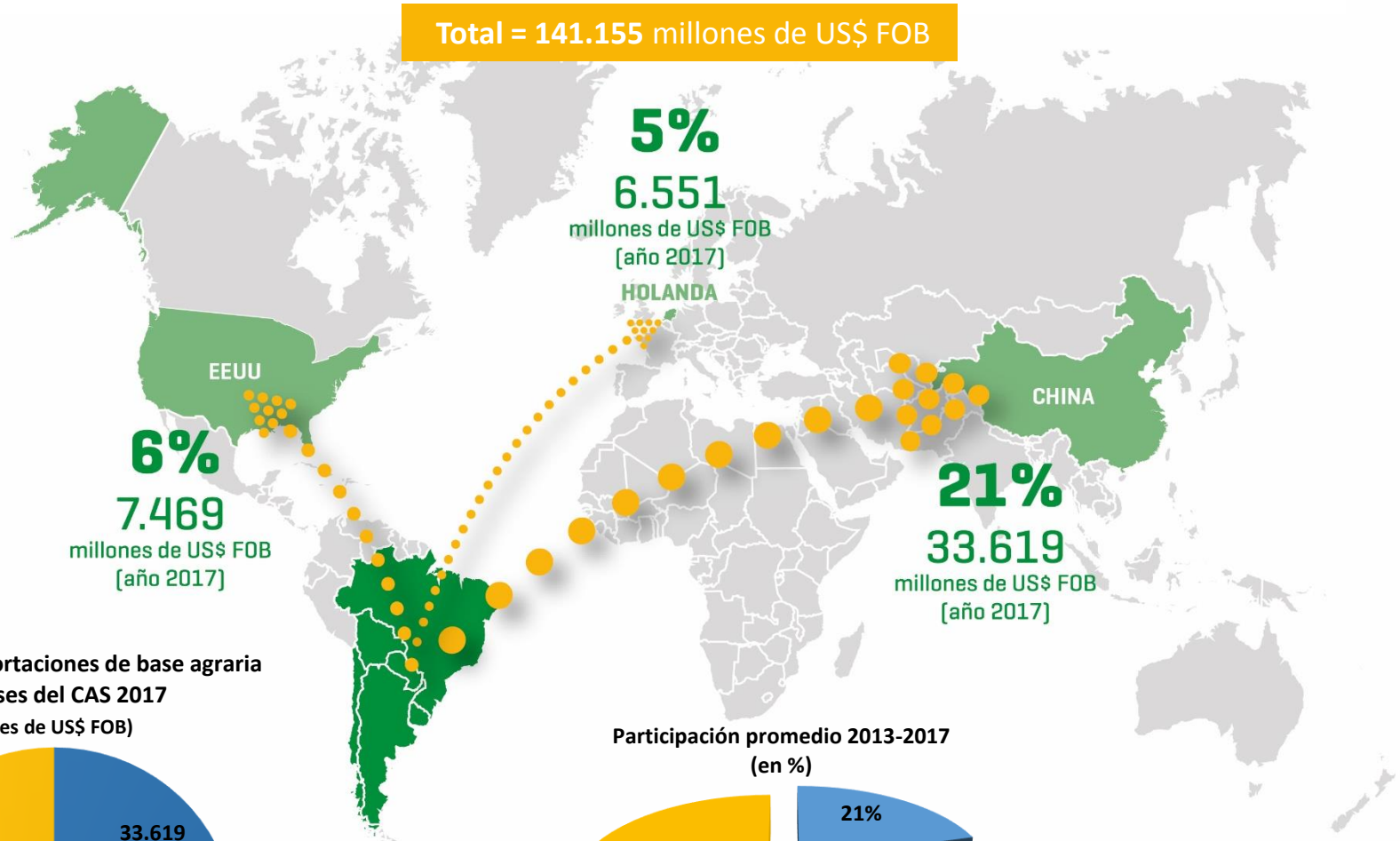
Composición exportaciones de base agraria	Año 2017 (millones de US\$ FOB)	Participación Promedio 2013-2017
CAS	141.155	100 %
Primarias	57.342	37 %
Agroindustriales	83.813	63 %

Composición importaciones de base agraria	Año 2017 (millones de US\$ FOB)	Participación Promedio 2013-2017
CAS	16.414	100 %
Primarias	5.605	35 %
Agroindustriales	10.809	65 %

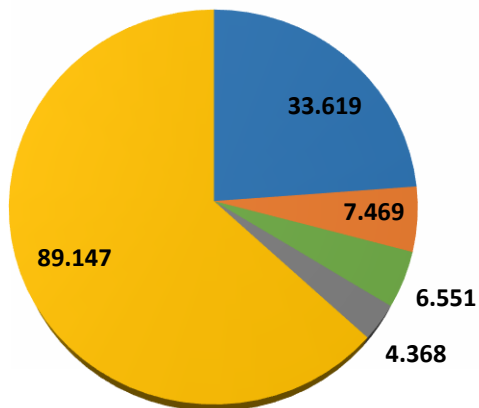
- En el promedio 2013-2017:
 - ✓ *las exportaciones de productos agroindustriales representaron un 63% del total de exportaciones de bienes de base agraria, en tanto que las exportaciones de productos primarios presentaron una participación de 37%.*
 - ✓ *en relación a las importaciones de bienes de base agraria, un 35% correspondió a productos primarios y un 65% a productos agroindustriales.*

Destino de las exportaciones de base agraria de los países del CAS en 2017

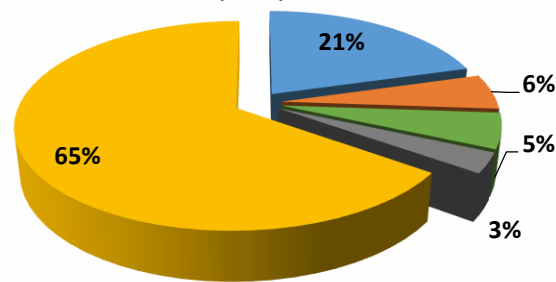
Total = 141.155 millones de US\$ FOB



Destino de las exportaciones de base agraria de los países del CAS 2017
(millones de US\$ FOB)



Participación promedio 2013-2017
(en %)



■ China ■ Estados Unidos ■ Holanda ■ Brasil ■ Otros países

Comercio intra-CAS

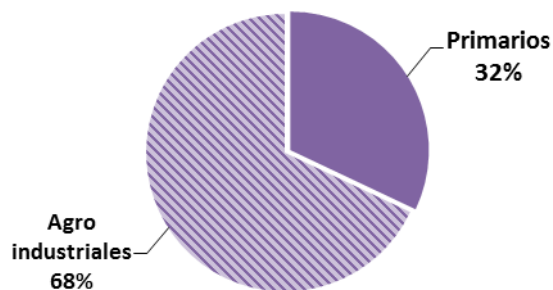
Participación de las exportaciones de base agraria intra CAS (1)	Año 2017 (millones de US\$ FOB)	Participación Promedio 2013-2017
TOTAL	141.155	100 %
Intra CAS	9.786	6,3 %
Resto del mundo	131.370	93,7 %

Participación de las importaciones de base agraria intra CAS (2)	Año 2017 (millones de US\$ CIF)	Participación Promedio 2013-2017
TOTAL	16.414	100 %
Intra CAS	9.923	58,0 %
Resto del mundo	6.491	42,0 %

- El comercio intra-regional es muy relevante en las importaciones de productos de base agraria de los países considerados.
- En promedio para los años 2013-2017:
 - ✓ *Las exportaciones desde los países del CAS hacia el CAS representaron el 6,3% de las exportaciones totales de productos de base agraria.*
 - ✓ *Las importaciones intra-CAS fueron el 58% de las importaciones totales de productos de base agraria de los países del CAS. Los otros orígenes relevantes son Estados Unidos (10,6%), China (3,2%) e Indonesia (2,3%).*

Exportaciones de base agraria por categoría de producto en los países del CAS

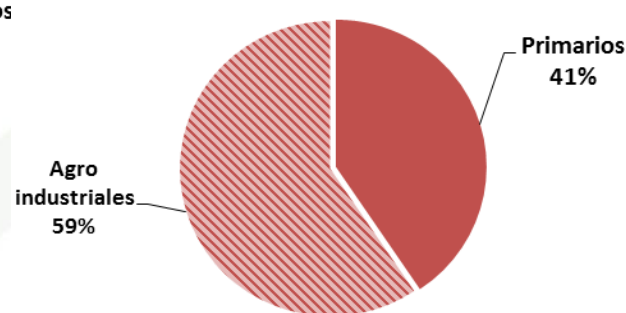
**EXPORTACIONES DE BASE AGRARIA
ARGENTINA - Participación de categoría de
producto (promedio 2013-2017)**



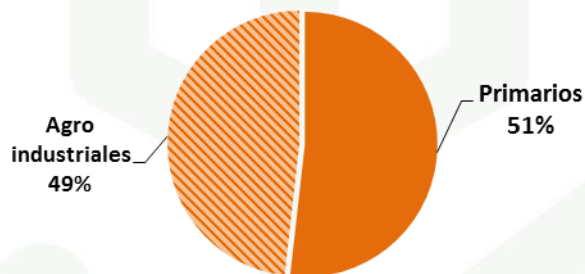
**EXPORTACIONES DE BASE AGRARIA
BRASIL - Participación de categoría de
producto (promedio 2013-2017)**



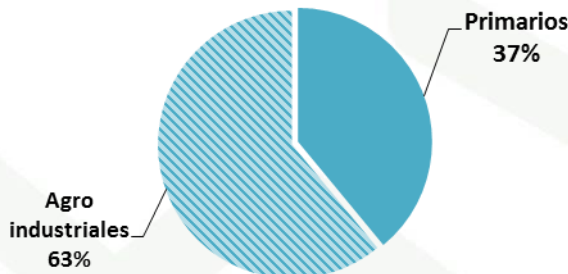
**EXPORTACIONES DE BASE AGRARIA CHILE
- Participación de categoría de producto
(promedio 2013-2017)**



**EXPORTACIONES DE BASE AGRARIA
PARAGUAY - Participación de categoría de
producto - (promedio 2013-2017)**



**EXPORTACIONES DE BASE AGRARIA
URUGUAY - Participación de categoría de
producto (promedio 2013-2017)**



- Las exportaciones de base agraria del CAS se componen en 37% por productos primarios y 63% por productos agroindustriales.

Principales productos exportados de base agraria en 2017

Participación del valor total de bienes de base agraria

ARGENTINA

Producto	Participación
Tortas y demás residuos sólidos de la extracción del aceite de soja	27,8%
Aceite de soja y sus fracciones.	11,4%
Maíz.	11,4%
Habas de soja.	8,4%
Trigo y morcajo.	7,2%
Otros	33,9%

BRASIL

Producto	Participación
Habas de soja.	30,7%
Azúcar de caña o de remolacha.	13,6%
Carne y despojos comestibles de aves.	7,9%
Pasta química de madera	7,1%
Tortas y demás residuos sólidos de la extracción del aceite de soja	5,9%
Otros	34,8%

CHILE

Producto	Participación
Pasta química de madera	20,6%
Vino de uvas frescas.	15,8%
Uvas frescas o secas.	10,5%
Manzanas, peras y membrillos, frescos.	6,3%
Damascos, cerezas, duraznos y ciruelas.	5,9%
Otros	41,0%

PARAGUAY

Producto	Participación
Habas de soja.	39,7%
Tortas y demás residuos sólidos de la extracción del aceite de soja	13,6%
Carne vacuna, congelada.	10,7%
Carne vacuna, fresca o refrigerada.	10,6%
Aceite de soja y sus fracciones.	8,9%
Otros	16,4%

URUGUAY

Producto	Participación
Pasta química de madera a la sosa (soda) o al sulfato.	20,3%
Habas de soja.	18,5%
Carne vacuna, congelada.	17,4%
Arroz.	7,1%
Leche y nata (crema), concentradas.	5,8%
Otros	30,9%

- Dentro de los principales productos de base agraria exportados de la región se encuentran los vinculados al complejo sojero, celulosa y carnes.
 - ✓ Chile presenta una canasta de exportaciones con productos diferentes a los de los restantes países.
- Al considerar el ranking de los productos exportados, los primeros 5 de cada país concentran el 59% o más de las exportaciones de base agraria.

Principales productos importados de base agraria en 2017

Participación del valor total de bienes de base agraria

ARGENTINA

Producto	Participación
Habas de soja.	31,5%
Bananas, incluídos los plátanos.	8,7%
Pasta química de madera.	5,7%
Café.	5,2%
Carne porcina.	4,8%
Otros	44,1%

BRASIL

Producto	Participación
Trigo y morcajo.	14,6%
Malta, incluso tostada.	5,3%
Vino de uvas frescas.	4,7%
Las demás hortalizas	4,3%
Aceite de oliva y sus fracciones.	4,2%
Otros	66,9%

CHILE

Producto	Participación
Carne vacuna, fresca o refrigerada.	18,5%
Trigo y morcajo.	6,3%
Maíz.	6,1%
Tortas y demás residuos sólidos de la extracción del aceite de soja.	5,8%
Carne y despojos comestibles de aves.	4,4%
Otros	58,9%

PARAGUAY

Producto	Participación
Cerveza de malta.	19,7%
Tabaco en rama o sin elaborar.	16,9%
Preparaciones para la alimentación de los animales.	9,1%
Vino de uvas frescas.	7,5%
Maíz.	6,4%
Otros	40,4%

URUGUAY

Producto	Participación
Carne porcina.	10,0%
Yerba mate.	7,7%
Maíz.	6,1%
Azúcar de caña o de remolacha.	5,8%
Lana sin cardar ni peinar.	5,2%
Otros	65,2%

- Las importaciones de base agraria de la región presentan una mayor diversificación de productos respecto a las exportaciones.
- Los 5 principales productos representan entre 33% y 60% según el país.

Principales mensajes

- La balanza comercial de base agraria de los países del CAS es fuertemente positiva y en el año 2017 fue superior a la del año previo.
 - ✓ *La región del CAS participa en un 13,2% de las exportaciones globales de bienes de base agraria y de un 12% de las exportaciones de alimentos del mundo.*
- En el año 2017, las exportaciones de bienes de base agraria de los países del CAS fueron de 141.155 millones de dólares y representaron durante el período 2013-2017, el 40% de las exportaciones de bienes totales del bloque.
 - ✓ *El 94% de las exportaciones de bienes agrarios se dirigen a países extra región.*
 - ✓ *La región exportó en promedio para el período considerado un 67% de productos agroindustriales y el restante 37% de productos primarios.*
- Las importaciones de bienes agrarios no alcanzan al 5% del total importado de bienes por la región.
 - ✓ *En las importaciones cobra relevancia el comercio intrarregional.*

Principales mensajes

- Uruguay, Paraguay y Argentina son los países del grupo con mayor especialización en el comercio de productos de base agraria.
 - ✓ *participaciones del 73%, 63% y 60% respectivamente en el total de sus exportaciones para el año 2017*
- La soja y sus derivados son el principal producto exportado por la región, superando el 36% de las exportaciones totales de bienes de base agraria del bloque en el año 2017. El maíz, la carne vacuna y la celulosa le siguen en importancia.
- Los principales destinos de las exportaciones de los países del CAS en el año 2017 fueron China (24%), Estados Unidos (5,3%), Holanda (4,6%) y Brasil (3%).
 - ✓ *Al comparar con el año 2016, se visualiza un aumento de la participación de China como destino de las exportaciones de la región.*

CAS



**CONSEJO
AGROPECUARIO
DEL SUR**

www.consejocas.org