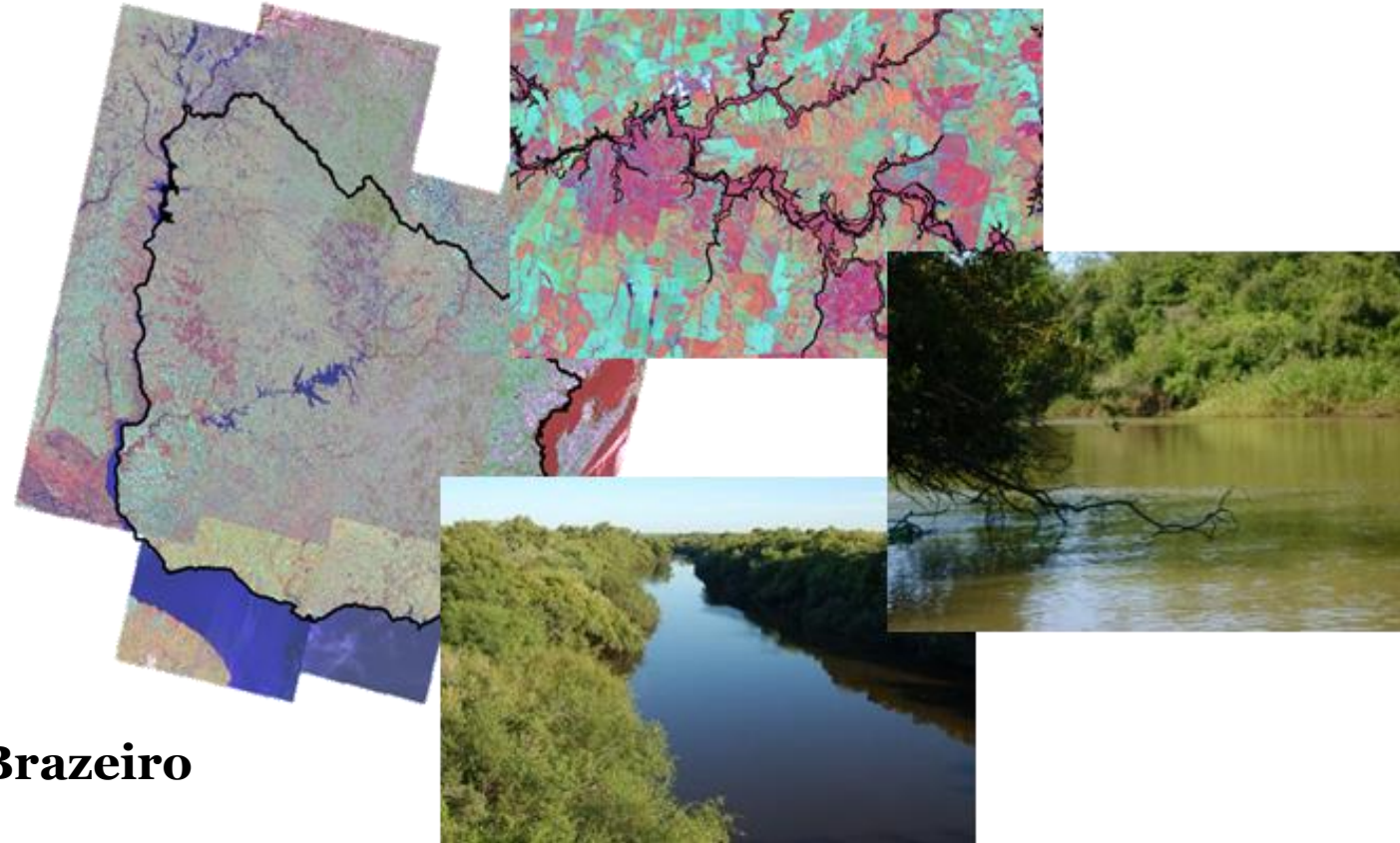


Clasificación, Mapeo y Caracterización general de los bosques de Uruguay

Alejandra Betancourt y Alejandro Brazeiro



Baja superficie - Gran representatividad en la biodiversidad
Dependientes al agua

Gestionar y Conservar



-Clasificación que abarque su diversidad
-Mapas que muestren su distribución en el país



Monte de Quebrada

Monte Ribereño

Monte Serrano

Palmar

Parque



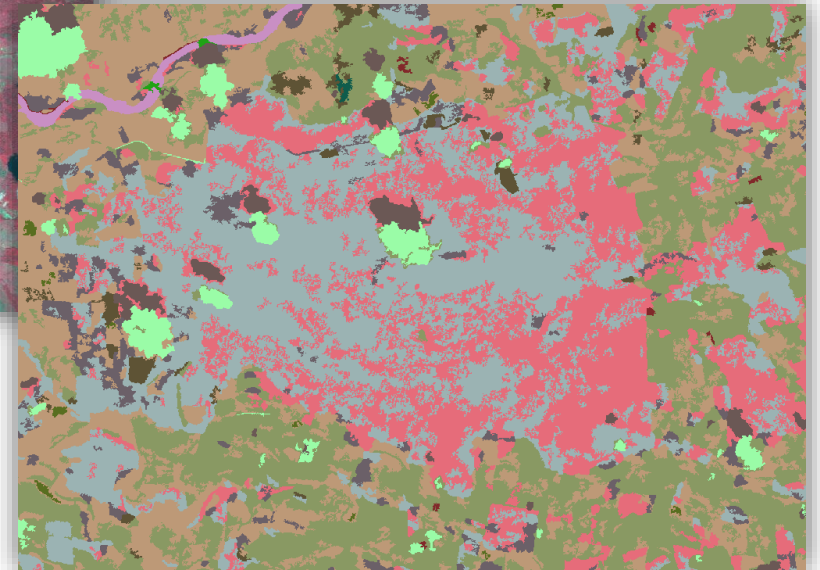
Capones o Bosques Pantanosos

Formaciones boscosas de los cerros chatos

Bosque psamófilo

Tipología que no responde a criterios definidos para todos los bosques

Existen mapas de estimaciones útiles, pero con errores a mayor detalle (bosques estrechos o muy abiertos)





OBJETIVOS

- 1) Desarrollar un Sistema de clasificación ecológico de bosques de Uruguay
- 2) Mapear los distintos tipos de bosque
- 3) Evaluar la representatividad del Inventario Forestal Nacional respecto a los tipos de bosque

1) Sistema de Clasificación de bosques

Propuesta de clasificación, a partir del sistema desarrollado por Oliveira filho (2009) para el Cono Sur, analizándolo en un taller de consulta a expertos.

Fitofisionomía	Régimen climático	Banda altitudinal	Sustrato 1	Sustrato 2	Código	Nombre común usado en Uruguay
Bosque latifoliado	Estacional	Tierras bajas/submontano	Ribereño		01. BETRi	Ribereño de naciente
Bosque latifoliado	Estacional	Tierras bajas	Vargedícola		02. BETV	Ribereño de planicie inundación
Bosque latifoliado	Estacional	Tierras bajas	Rupícola	arenisca	03. BETRug	de Cornisa
Bosque latifoliado	Estacional	Tierras bajas	Paludícola		04. BETP	Pantanoso
Bosque latifoliado	Estacional	Submontano	Rupícola	granítico	05. BESRug	Serrano cristalino
Bosque latifoliado	Estacional	Submontano	Rupícola	arenisca	06. BESRua	Serrano arenisca
Bosque latifoliado	Estacional	Submontano	Rupícola	quebrada	07. BESRuq	de Quebrada
Bosque/Nanobosque latifoliado	Marítimo	Costero	Arenoso		08. BMCA	Costero psamofilo
Sabana arbolada	Estacional	Submontano	Rupícola	arenisca, de Cima	09. SESRua	de Cerro chato
Sabana arbolada	Estacional	Tierras bajas	Rupícola	granítico	10. SETRug	de Mar de Piedra
Sabana arbolada	Estacional	Tierras bajas	Limoso	halomórfico	11. SETLh	Bosques parque de blanqueal
Sabana arbolada	Estacional	Tierras bajas	Limoso		12. SETL	Bosque parque
Sabana arbolada	Estacional	Tierras bajas	Arenoso		13. SETA	Bosque parque en arenal
Sabana palmar	Estacional	Tierras bajas	Limo-arcilloso		14. SpETL-A	Palmar de Butia
Sabana palmar	Estacional	Tierras bajas	Arenoso	pedregoso	15. SpETA	Palmar de Yatay

Propuesta preliminar, 15 tipos de ecosistemas forestales, 8 tipos de bosques latifoliados subtropicales y 7 tipos de sabanas arboladas (5 arboladas y 2 palmares).

2) Mapeo de bosques

Digitalización manual (QGis)

Escala 1:30.000

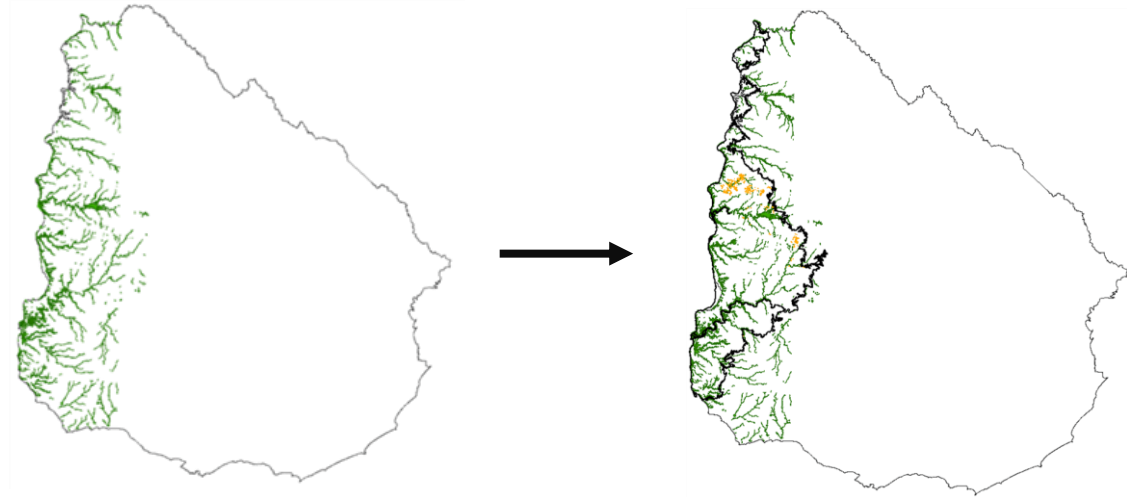
Imágenes Landsat 2015 (30x30 Falso color)

Verificación visual con Google Earth Pro (mejora el detalle)

Diferenciación preliminar de bosque parque y ribereños (densidad de la cobertura)



Cuenca Sedimentaria del Oeste

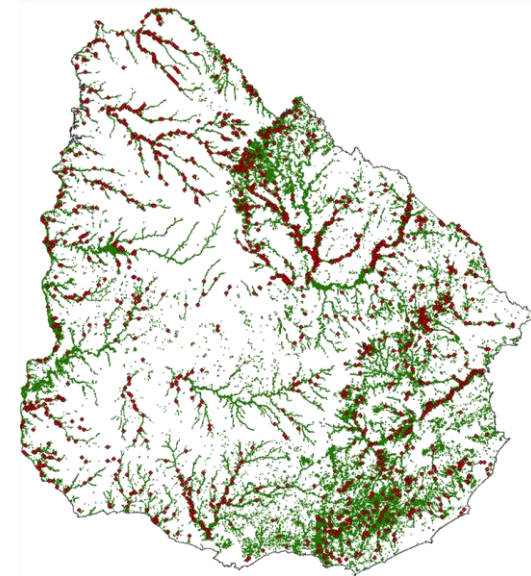


<i>Cobertura Boscosa (km2)</i>	<i>Cobertura MVOTMA/FAO</i>	<i>DGF</i>	<i>Digitalización en curso</i>
<i>Serrano *</i>	3,5	/	9,7
<i>Parque</i>	632	/	500
<i>Palmar Butia yatay~</i>	/	/	27
<i>Ribereño</i>	887	/	851
TOTAL	1522,5	1114,5	1387,7
ERROR (%) DE OMISIÓN	34% (58/172)	38% (65/172)	4,7% (8/172)

*Realizado por Toranza ~Realizado por Bartonili

3) Representatividad del IFN

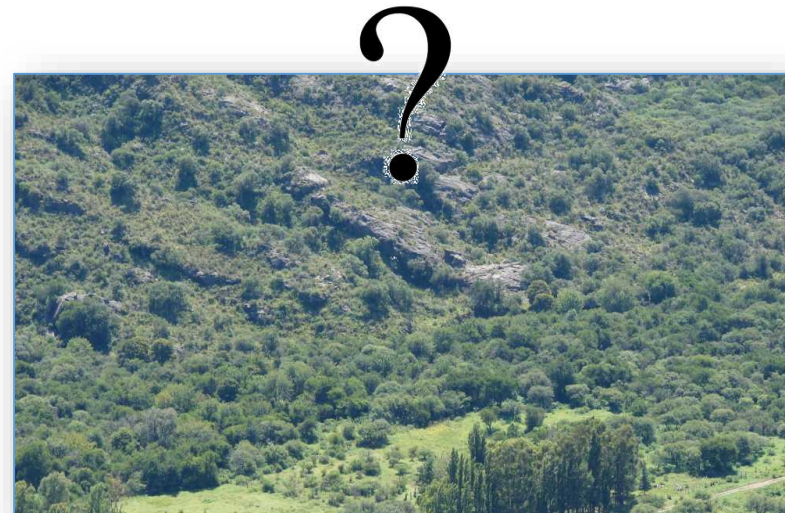
Representatividad
nacional de los puntos
de muestreo del IFN
por ecorregion.



<i>Ecorregion</i>	<i>Cobertura Boscosa DGF (km2)</i>	<i>Puntos*</i>	<i>Representatividad</i>
Cuenca Sedimentaria del Oeste	1.115 (13,25%)	195(13%)	Representativo
Cuenca sedimentaria Godwanica	1.978 (23,4%)	351(23%)	Representativo
Cuesta Basáltica	1.363 (16,15%)	329(22%)	Sobre-representado
Escudo Cristalino	554 (6,6%)	119(8%)	Representativo
Graven de la Laguna Merín	1.051 (12,42%)	160(11%)	Representativo
Graven de Santa Lucia	440 (5,18%)	60(4%)	Representativo
Sierras del Este	1.935 (23%)	280(19%)	Sub-representado
<i>TOTAL</i>	<i>8.436 (100%)</i>	<i>1494 (100%)</i>	Representativo

Representatividad de puntos muestreo de la DGF por tipo de bosque en la ecorregion Cuenca Sedimentaria del oeste

<i>Tipo de bosque</i>	<i>Cobertura boscosa (km2)</i>	<i>Puntos del IFN</i>	<i>Representatividad</i>
Serrano	9,7 * (1%)	0 (0%)	No relevado
Parque	500 (36%)	46 (28%)	Sub-representado
Palmar	27° (2%)	0 (0%)	No relevado
Ribereño	851 (61%)	118(72%)	Sobre-representado
<i>TOTAL</i>	<i>1387,7 (100%)</i>	<i>164</i>	



gracias

Agradecimientos a:

Proyecto Bosque Nativo BMEL – DGF. UNIQUE,
Beca ANli. Participantes de Taller de consulta.



