

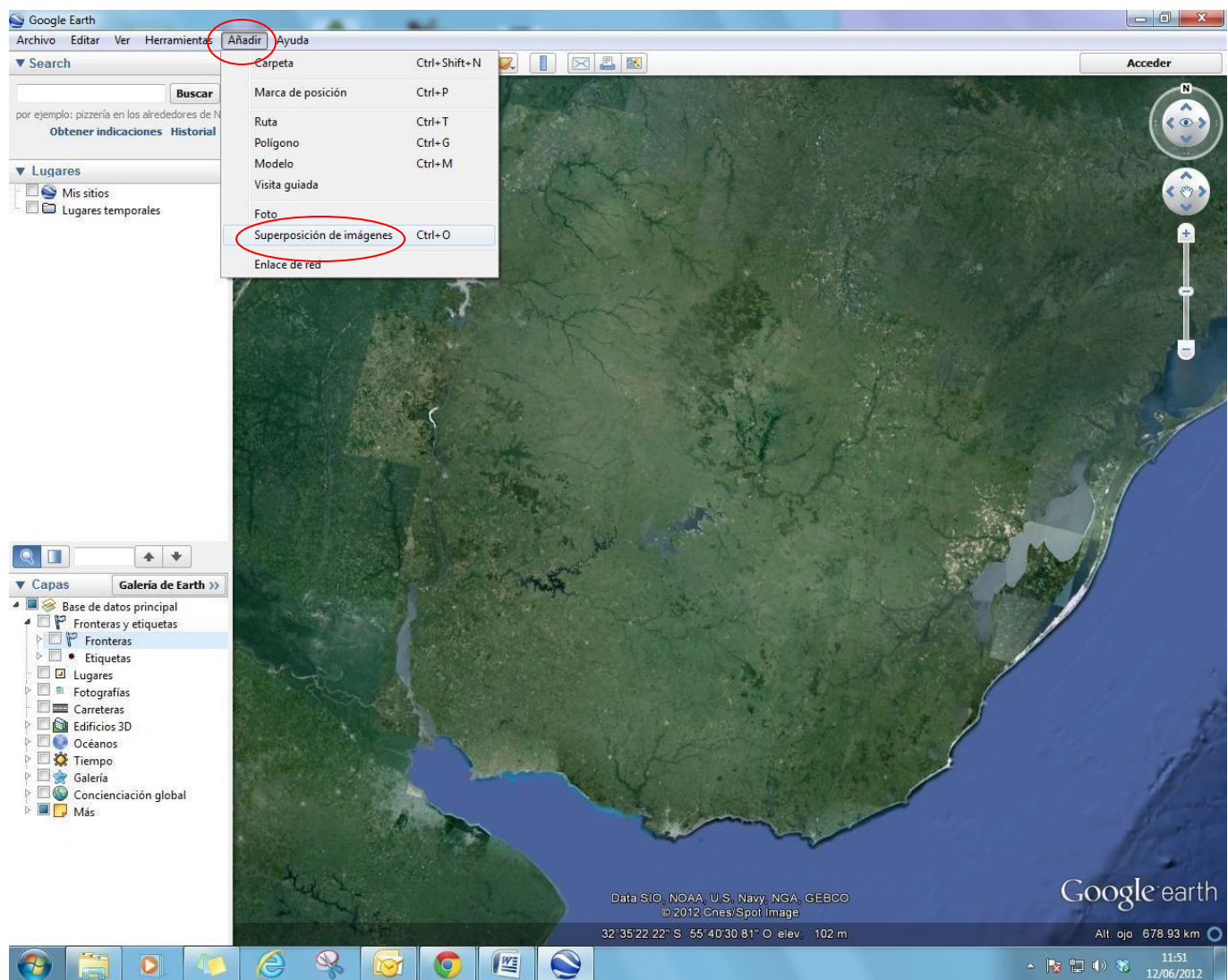
# Instrucciones para visualizar mapas WMS en Google Earth

Los **servicios de visualización de mapas** basados en el estándar WMS pueden cargarse desde GoogleEarth).

GoogleEarth: no **puede mostrar la leyenda** con múltiples niveles de desagregación. Pero ofrece una funcionalidad muy útil para la visualización de capas, como es la **gradación de transparencia**.

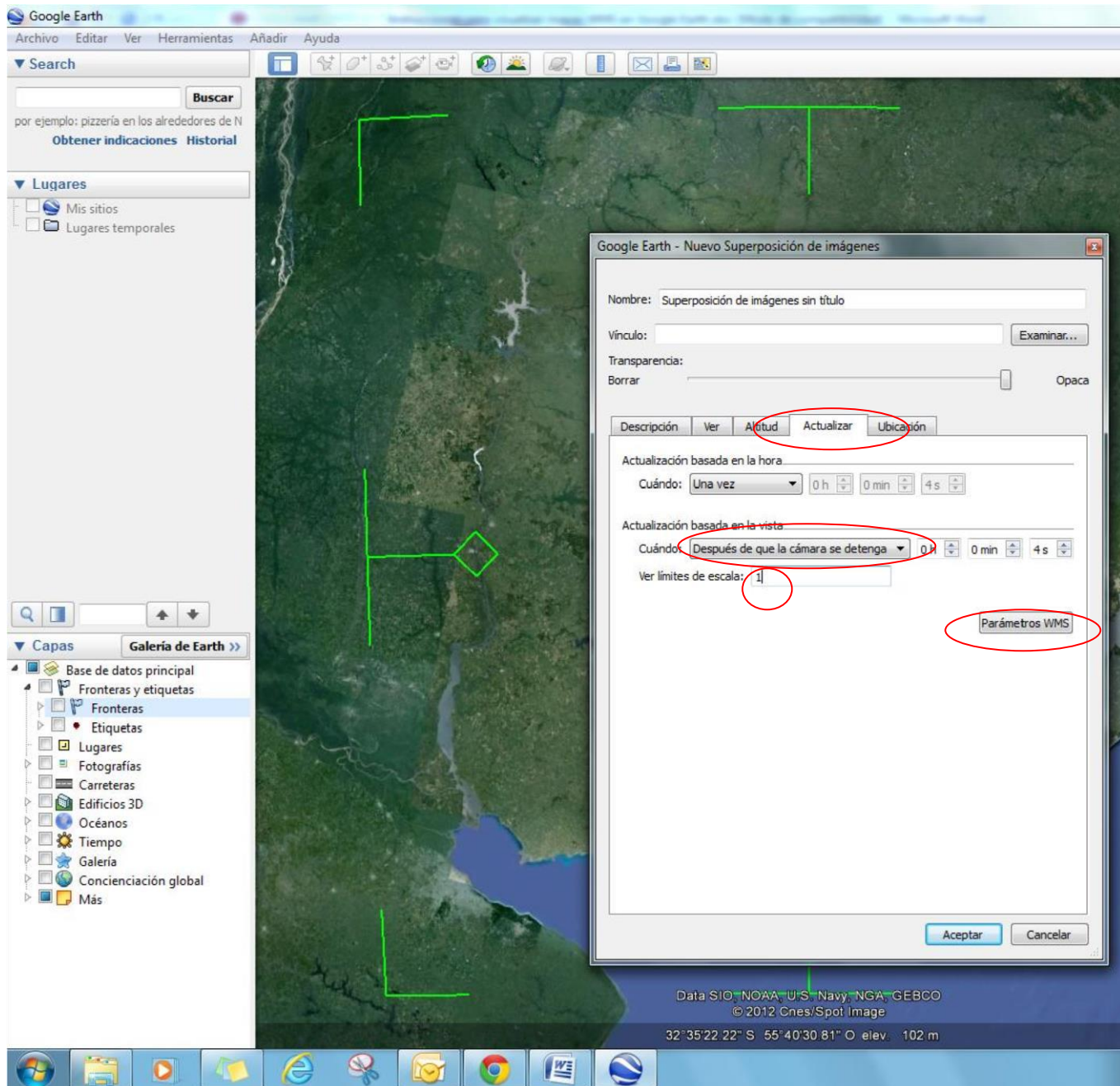
**NOTA:** *Ha de tenerse en cuenta que **las URL de los servicios WMS no son hiperenlaces de acceso directo**, sino cadenas de texto que se han de pegar en el apartado correspondiente del programa.*

Una vez abierto Google Earth y ubicados en la zona de interés, ir al menú Añadir/Superposicion



de imágenes

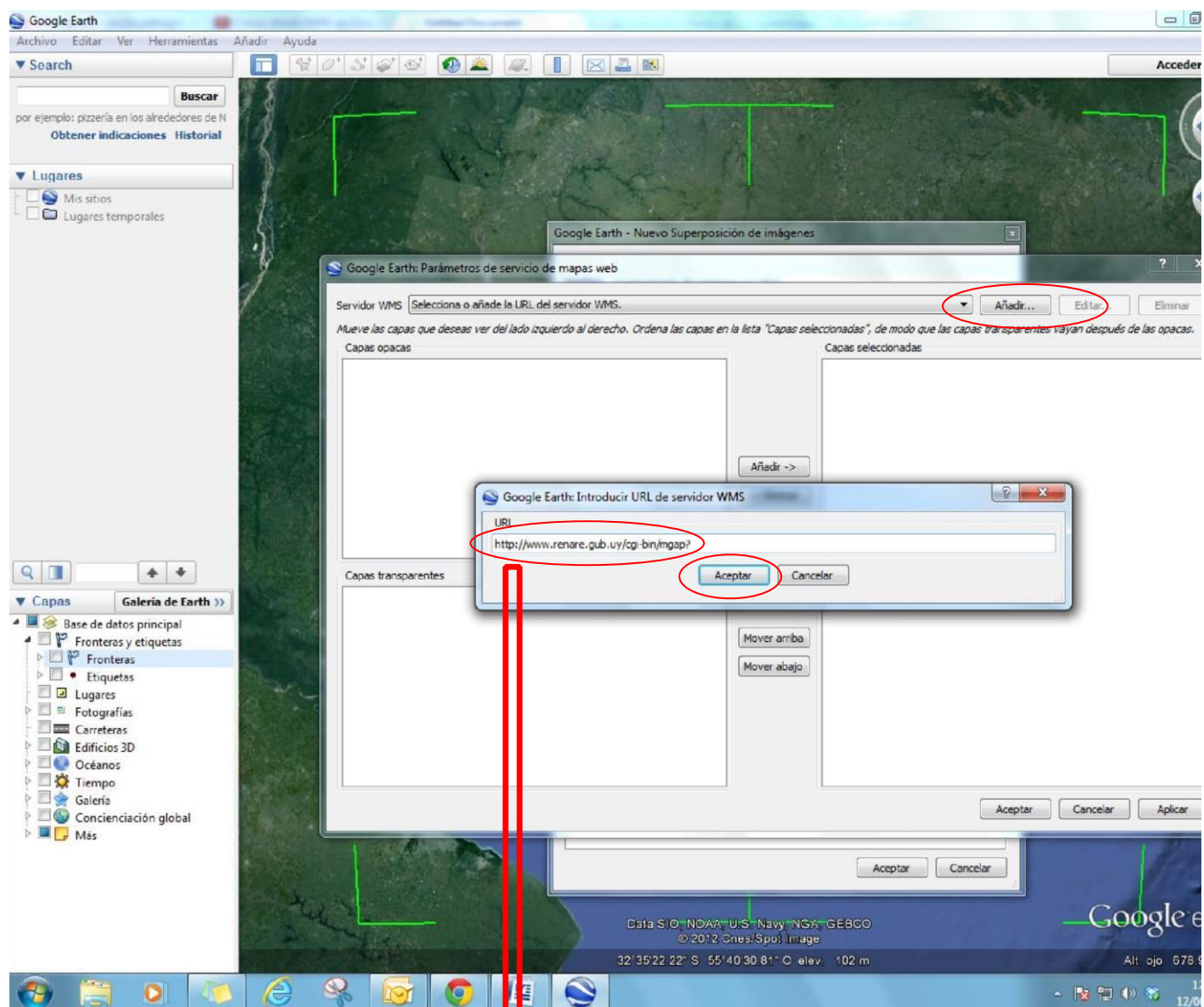
En la ventana superposición de imágenes seleccionar la pestaña Actualizar y seleccionar en actualización basada en la vista “después que la cámara se detenga” y en ver limite de escala



escribir el valor “1”.

Hacer Click en el botón “parámetros WMS”, se abre otra ventana, seleccionar “Añadir” , aparece una nueva ventana para introducir la URL del servidor WMS como se ve en la figura siguiente y seleccionar “aceptar”

Aparece un menú que tiene en la caja de la izquierda todas las capas disponibles, que se

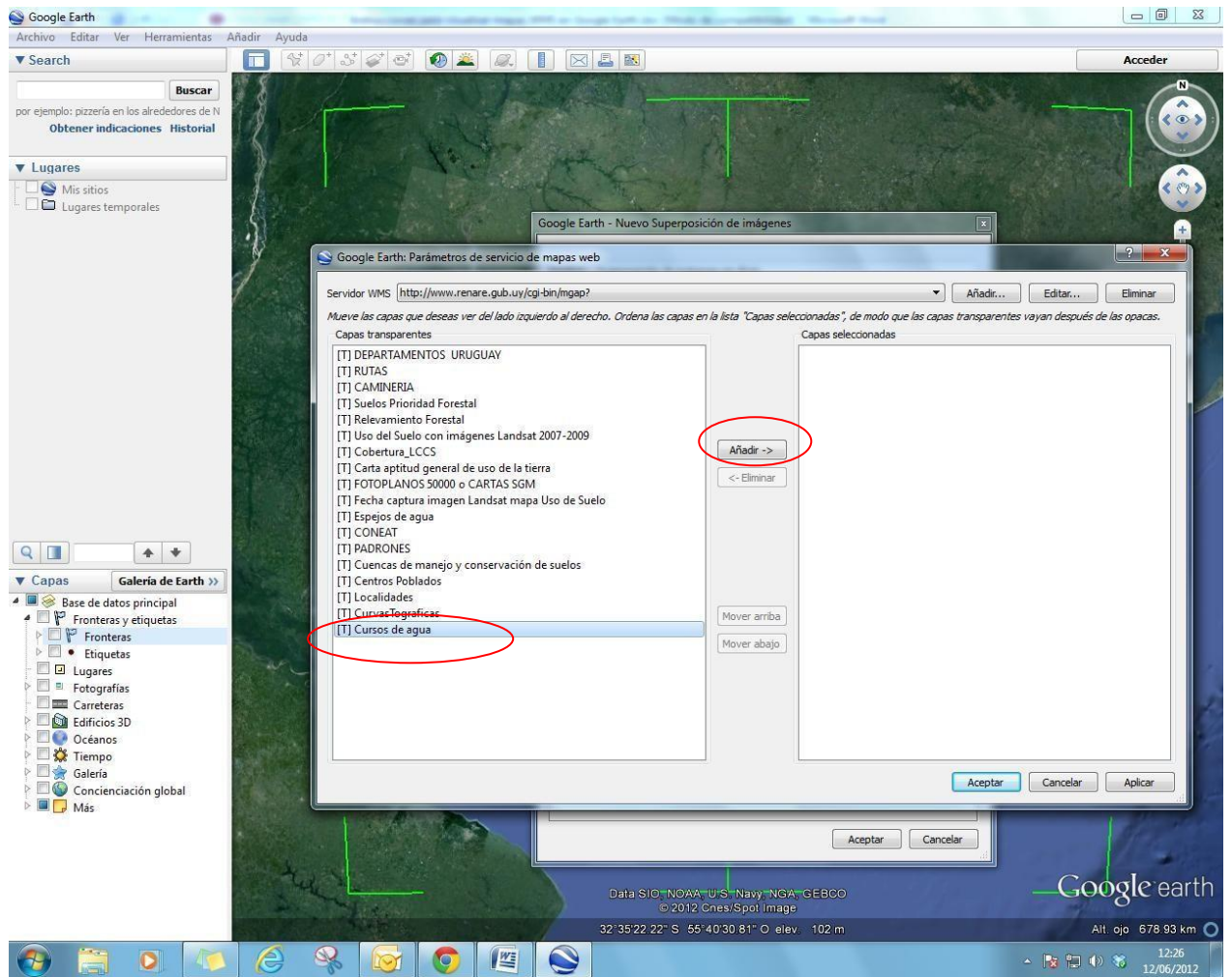


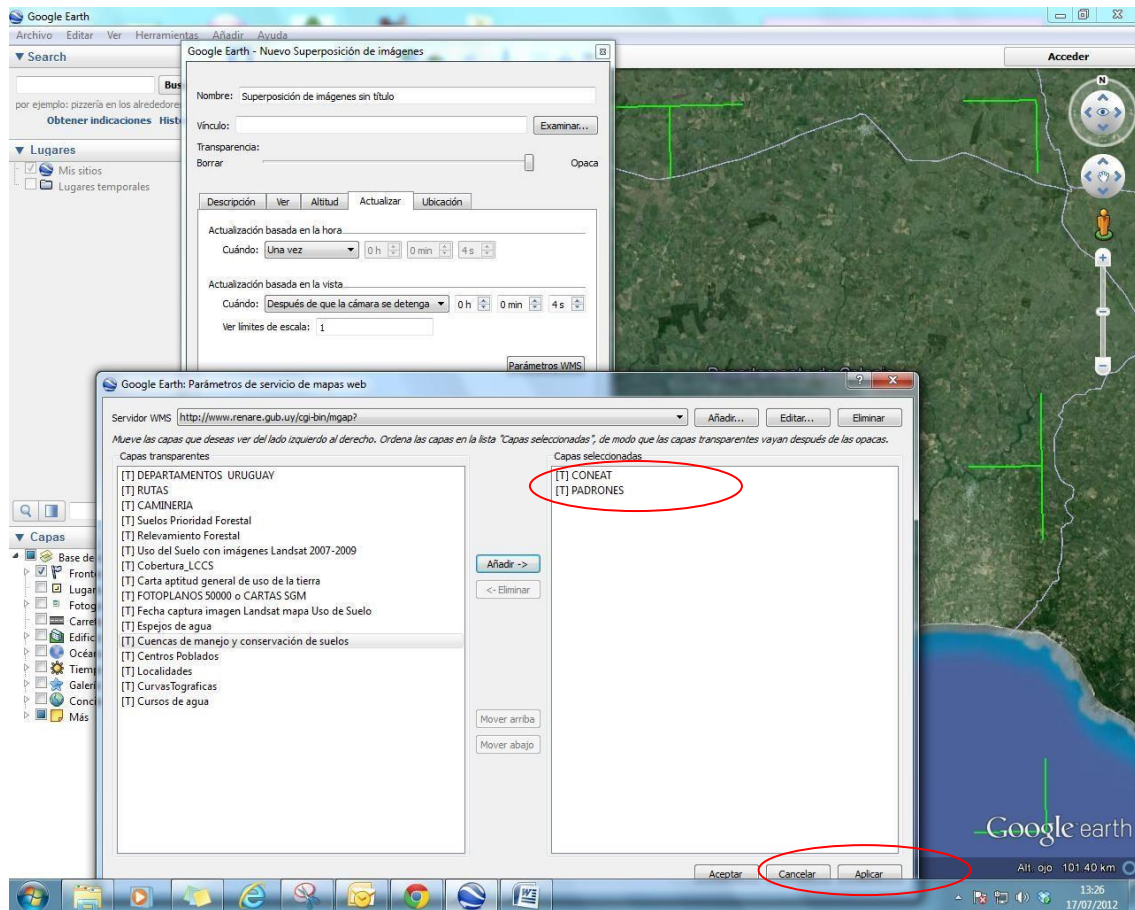
**INTRODUCIR LA SIGUIENTE DIRECCION WMS:**

**<http://dgrn.mgap.gub.uy/arcgis/services/TEMATICOS/IntConeat/MapServer/WMServer>**

pueden seleccionar marcándolas con el cursor y con click en el boton añadir van pasando a la caja de la derecha



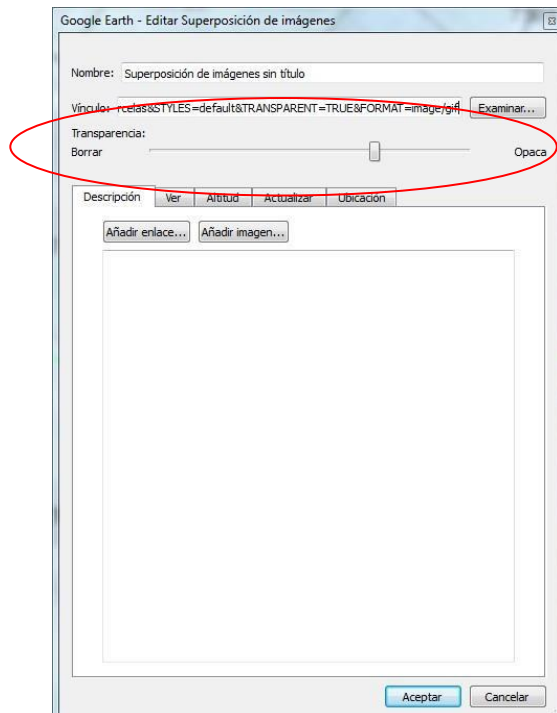
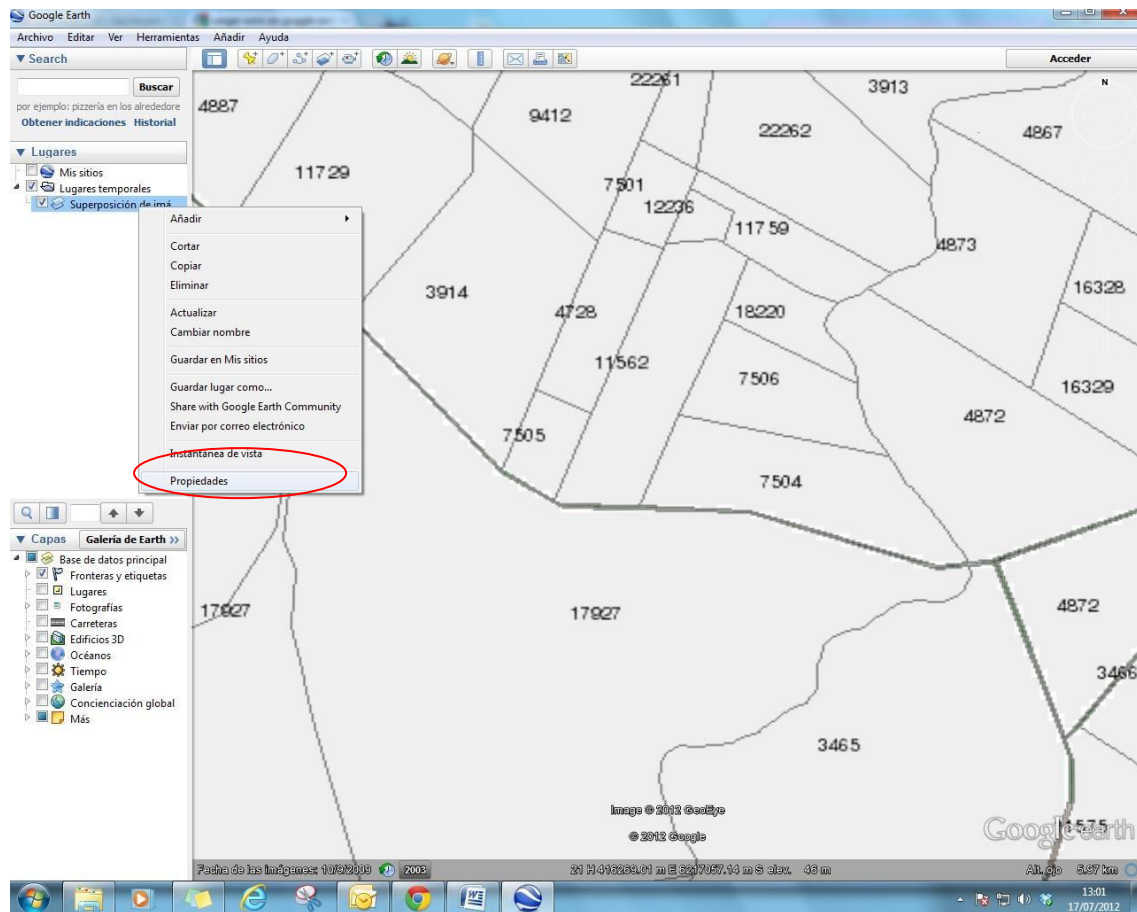




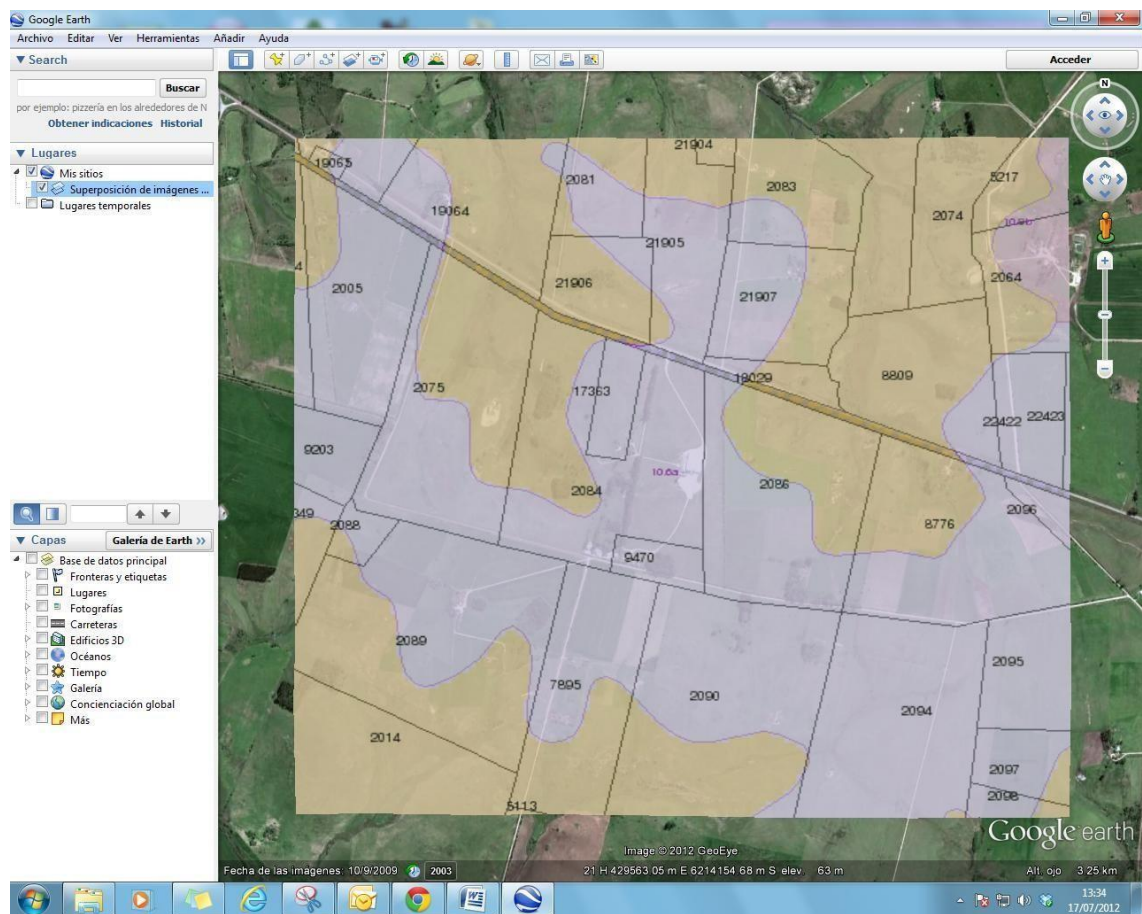
Finalmente aceptar y hacer un zoom suficiente como para que se vean los elementos de las capas agregadas, tener en cuenta que demora unos segundos en aparecer en pantalla. En la barra lateral aparece como “superposición de imágenes”

Para hacer transparente la imagen agregada hacer click con botón derecho sobre superposición de imágenes, aparece un menú, marcar propiedades y aparecerá una ventana desde donde se puede manejar la transparencia.

Nota: cuando se despliegan Coneat y Padrones deben estar en el orden de la figura anterior para su mejor visualización



El resultado será similar a esta figura donde se observa la capa CONEAT y la de padrones con cierto grado de transparencia que permite ver la imagen de Google Earth.



Note que cuando cierra Google Earth, guardará el servicio WMS en la lista de servicios. Cuando utilice nuevamente Google Earth la próxima vez, si quiere incorporar otras capas, deberá buscar el servicio y seleccionarlo para que aparezcan las capas- usando el instructivo de la página 3.