

DINÁMICA DEL ECOTONO BOSQUE-PASTIZAL EN PAISAJES SERRANOS DE AIGUÁ (MALDONADO, URUGUAY): EFECTO DEL GANADO



FACULTAD DE
CIENCIAS
UDELAR | fcien.edu.uy

Patricia Brussa

Grupo Biodiversidad y Ecología de la Conservación | IECA | Facultad de Ciencias | UdelaR



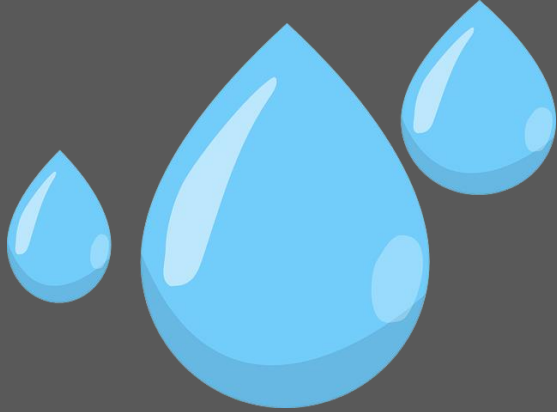
UNIVERSIDAD
DE LA REPUBLICA
URUGUAY

Ecotonos

Entre especies **leñosas** y **herbáceas** (e.g. bosques y pastizales)

Controlado por factores **bióticos** y **abióticos**

Interacciones **positivas** (facilitación) y **negativas** (competencia)





Objetivo

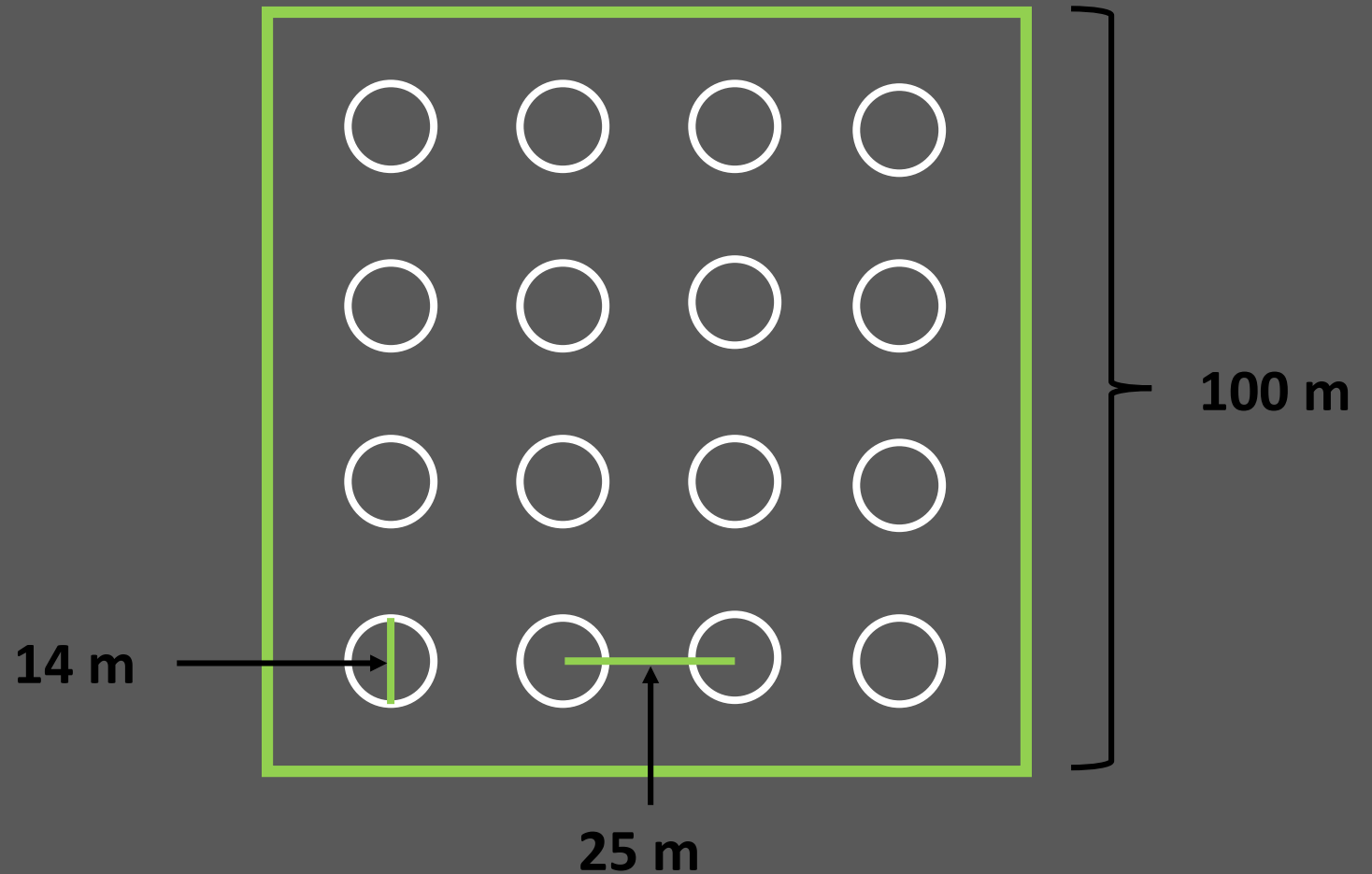
Evaluar los efectos del **ganado** sobre la dinámica de la **cobertura boscosa y regeneración arbórea** en el ecotono bosque-pastizal.

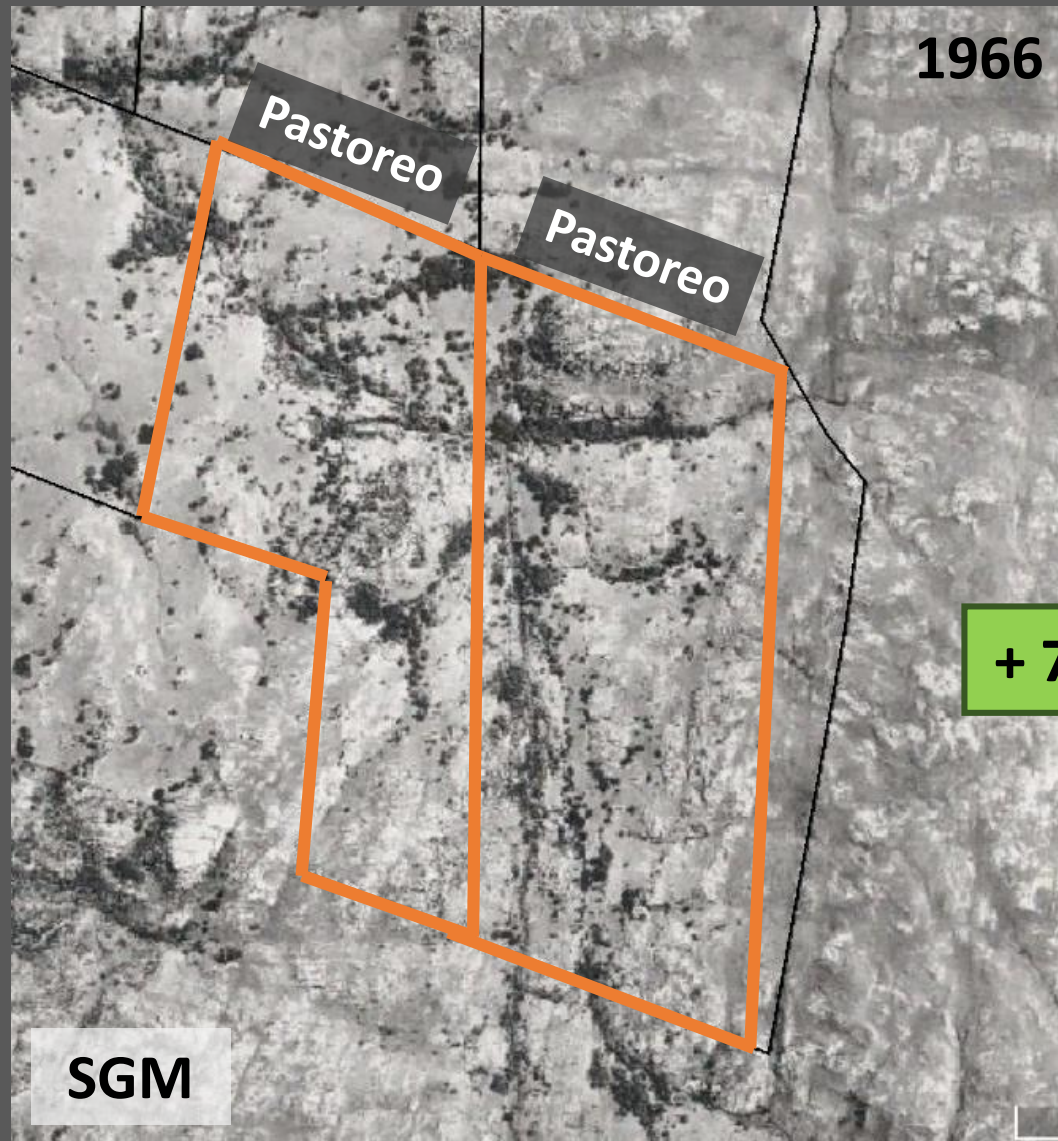
Sitio de estudio: Sierras de Aiguá, Maldonado.



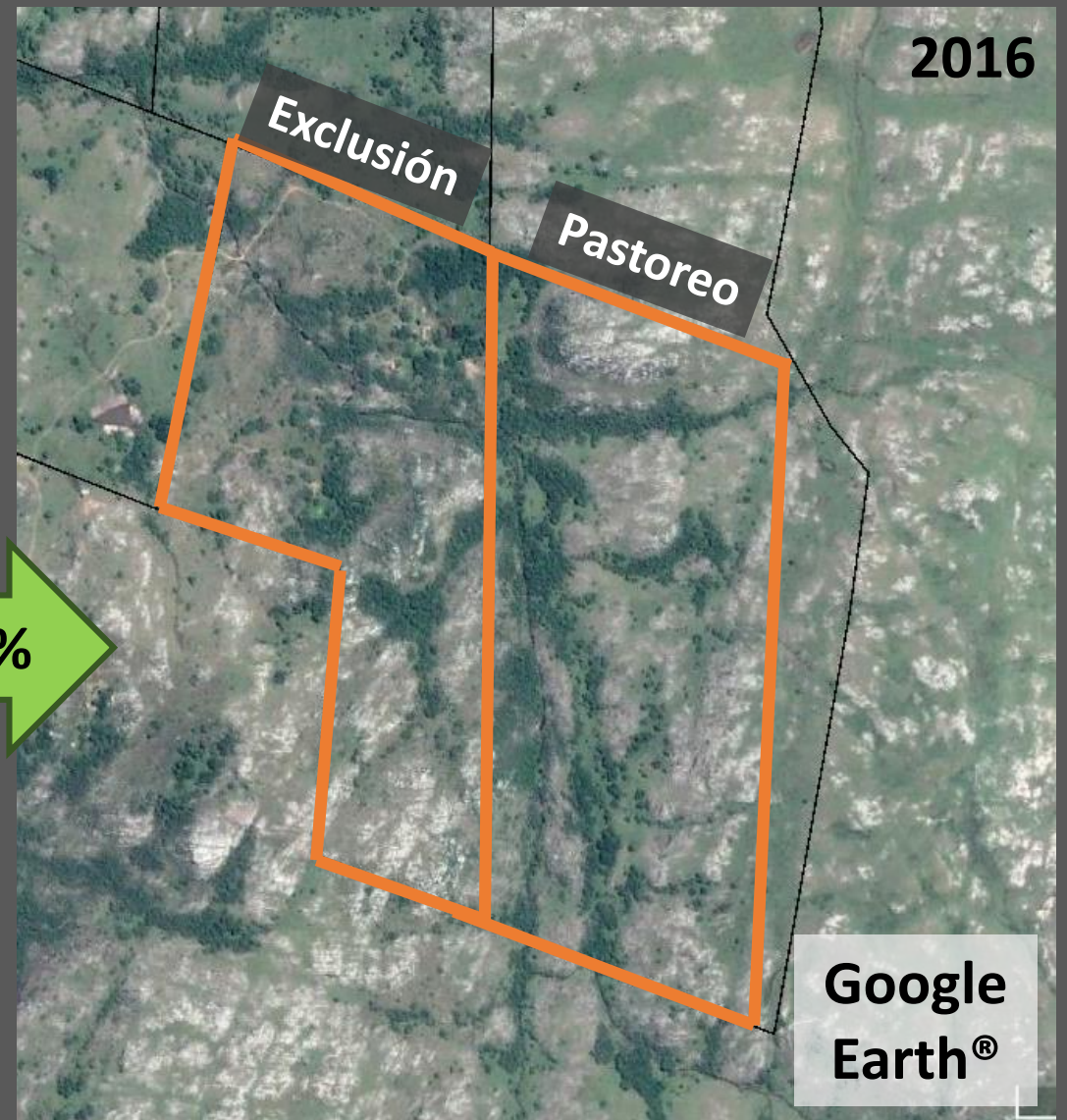
Cobertura boscosa

Fotos SGM
Fotos GE
Escala 1:5.000
32 ha / zona
ANOVA





+ 7,4 %



Reclutamiento

10 transectas/zona

Nº juveniles y spp.

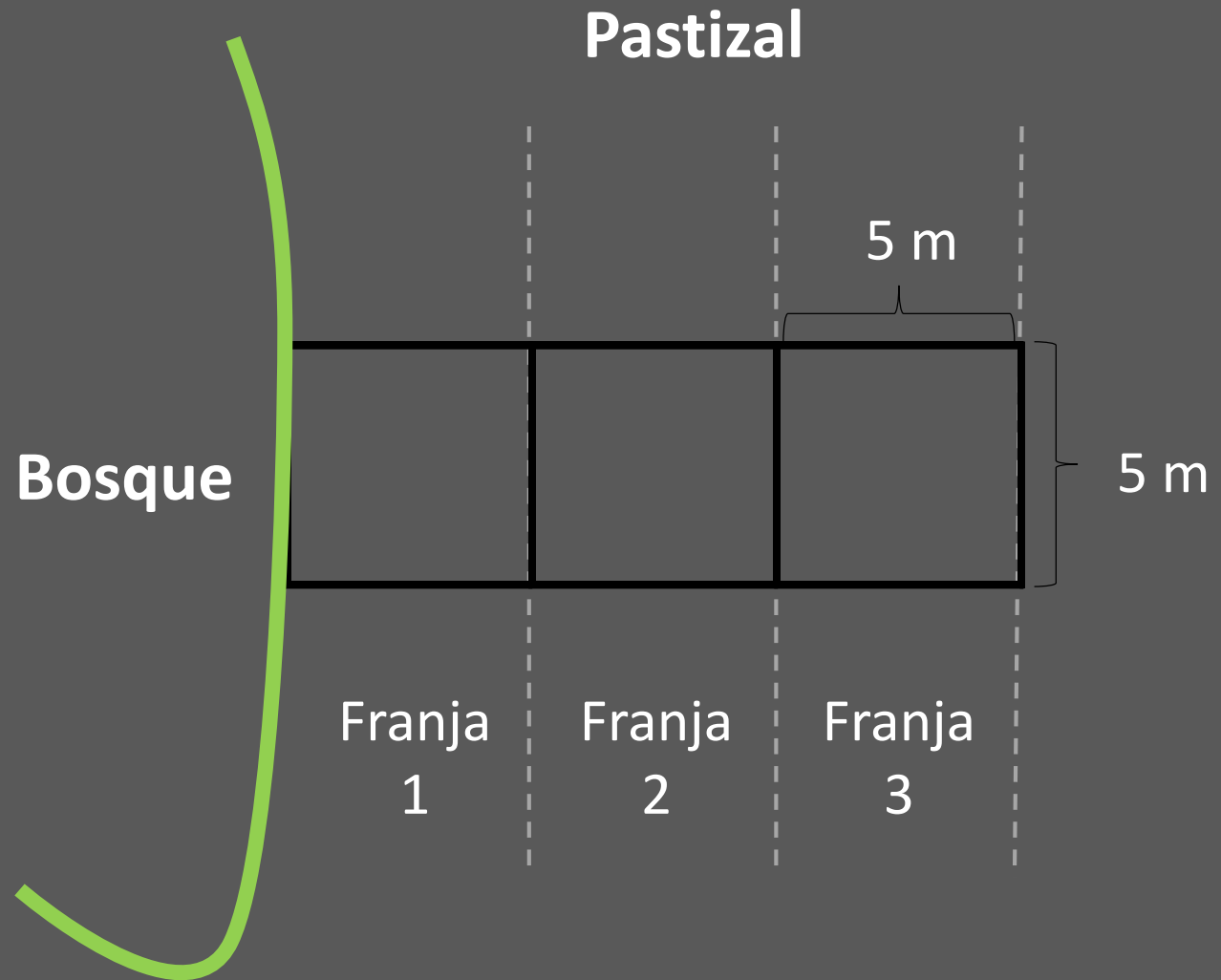
Arbustos

Rocas

Herbáceas

ANOVA 2 vías

Corr. SPEARMAN





PASTOREO

71 individuos

EXCLUSIÓN

115 individuos

Zona

Distancia al bosque



Micrositios de reclutamiento



Pastizal abierto



Afloramientos rocosos



Plantas percha/nodriza

PASTOREO

EXCLUSIÓN

Correlación con densidad de juveniles



Cobertura de rocas
 $R=0,47$

Cobertura de arbustos
 $R=0,40$

Altura de herbáceas
 $R=-0,47$





Conclusiones

- Bosque en expansión:
 - 6 años de exclusión no es suficiente para detectar cambios en la tasa de expansión.
- El ganado es un importante regulador de la dinámica del ecotono en interacción con:
 - Rocas aflorantes: FACILITACIÓN
 - Plantas nodrizas: FACILITACIÓN
 - Herbáceas: COMPETENCIA

Agradecimientos

Alejandro y Rosa Civit - Peter Abmayr

Carlos Brussa y Gustavo Brussa

UNIQUE

Orientadores: Alejandro Brazeiro y Carolina Toranza