



CAS



CONSEJO
AGROPECUARIO
DEL SUR

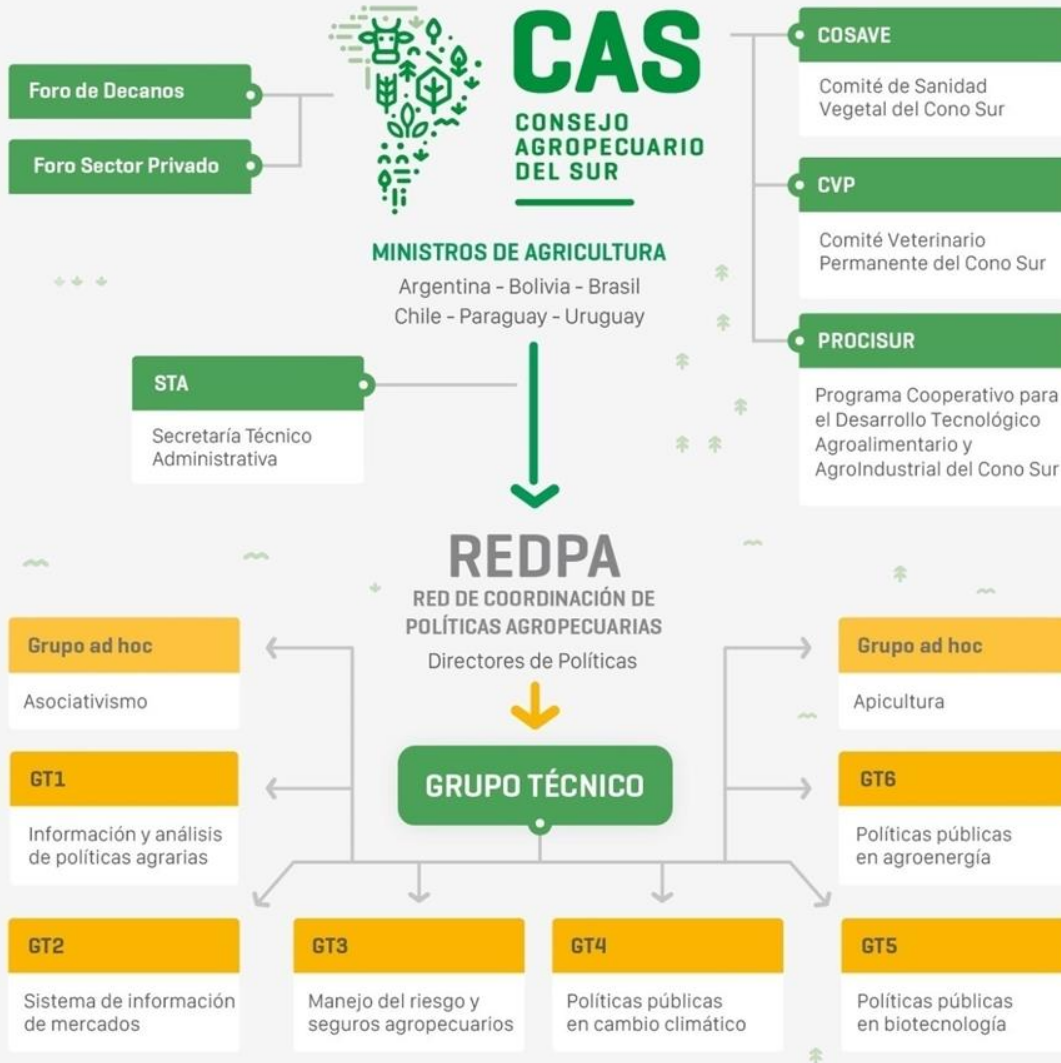
**ANUARIO DE COMERCIO EXTERIOR
DE BASE AGRARIA DE LOS PAÍSES
DEL CAS 2015 - 2019**

CONSEJO AGROPECUARIO DEL SUR (CAS)

El CAS es el foro de discusión y coordinación de acciones en políticas públicas de los Ministros de Agricultura de Argentina, Bolivia, Brasil, Chile, Paraguay y Uruguay.

Su objetivo es la articulación del sistema agropecuario de la región y la coordinación de acciones en políticas públicas para el sector.

ORGANIGRAMA



El CAS fue conformado en el año 2003. Desde entonces ha discutido y se ha pronunciado, entre otros temas, sobre la situación sanitaria regional, la agricultura familiar, las nuevas tendencias de mercados agroalimentarios, los biocombustibles, la biotecnología, la innovación, el cambio climático, las políticas de uso y conservación de suelos y aguas, la seguridad alimentaria, la agricultura sostenible y las negociaciones internacionales.

RESPONSABLES DE ELABORACIÓN DEL DOCUMENTO

Argentina

Ing. Agr. José Posse

Brasil

Ec. Renato Antonio Henz

Chile

Ing. Agr. Liliana Yañez

Paraguay

Ing. Agr. Ana Zavala

Uruguay

Ec. María Noel Ackermann

Ec. Leidy Gorga

Compilación y coordinación editorial

Ec. María Noel Ackermann

Ec. Leidy Gorga

Diseño y diagramación

Lic. Francisco Villa (STA CAS)

Coordinación general

Ing. Agr. Alejandra Sarquis (STA CAS)

METODOLOGÍA DE SELECCIÓN Y AGRUPAMIENTO DE NCM

- Se utilizó la Nomenclatura Común del MERCOSUR (NCM) desagregada a 4 dígitos.
- Se seleccionaron los códigos NCM de productos agrícolas y agroindustriales para el posterior agrupamiento.
 - Los productos de base agraria comprenden los “primarios” que son aquellos con mínimo procesamiento industrial y los “agroindustriales” que son los que tienen un primer procesamiento industrial y, eventualmente, una segunda transformación.
- La clasificación de las partidas arancelarias fue acordada por el equipo de trabajo del Anuario.

EXPORTACIONES E IMPORTACIONES DE BASE AGRARIA DEL CAS Y POR PAÍS

Exportaciones de base agraria	Año 2019 (millones de US\$ FOB)	Participación promedio en cada país 2015-2019
CAS	148.085	40 %
Argentina	37.348	58 %
Brasil	84.900	38 %
Chile	14.300	20 %
Paraguay	4.792	62 %
Uruguay	6.745	75 %

Importaciones de base agraria	Año 2019 (millones de US\$ CIF)	Participación promedio en cada país 2015-2019
CAS	17.746	5 %
Argentina	3.032	4 %
Brasil	7.856	5 %
Chile	5.199	7 %
Paraguay	675	6 %
Uruguay	984	11 %

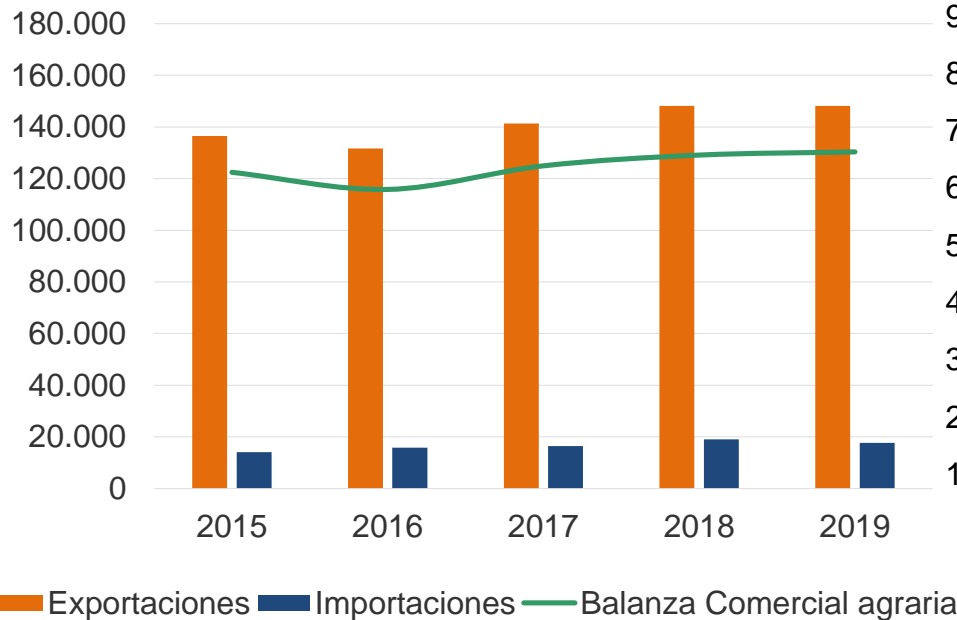
El valor de las exportaciones de productos de base agraria del conjunto del CAS se mantuvo estable respecto al año previo, y representaron 40% del total de exportaciones en los últimos 5 años.

Las importaciones de estos productos disminuyeron 7% (con caídas generalizadas en los distintos países), con un peso de 5% de las compras totales.

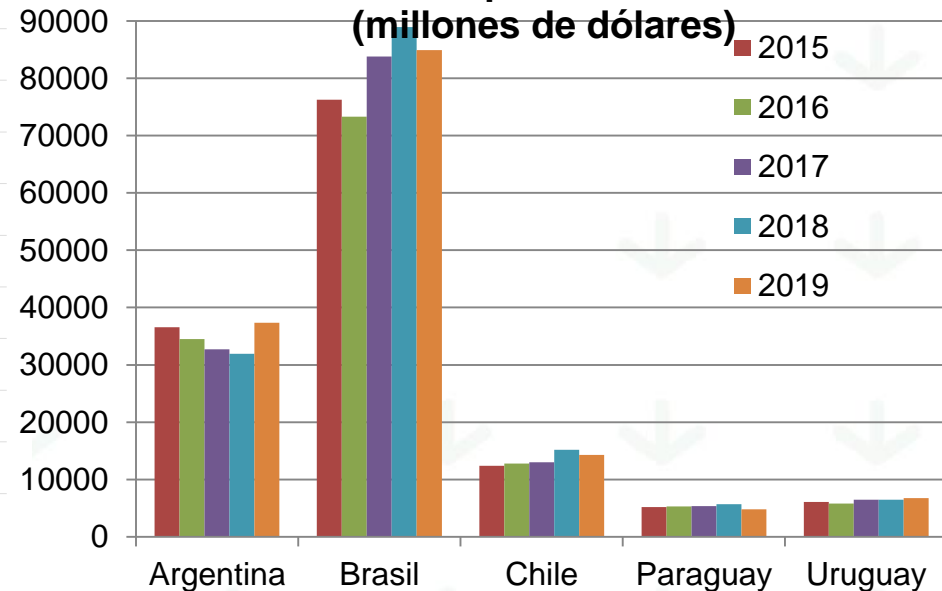
CAS: EXPORTACIONES POR PAÍS DE BIENES TOTALES 2015-2019

La estabilidad de las ventas externas a nivel regional involucró caídas de exportaciones de bienes de base agraria de Brasil (-4,5%), Chile (-5,6%) y Paraguay (-15,4%). En tanto las ventas externas de estos bienes en Argentina y Uruguay crecieron 16,9% y 4,4% respectivamente.

Comercio de base agraria del CAS (millones de dólares)



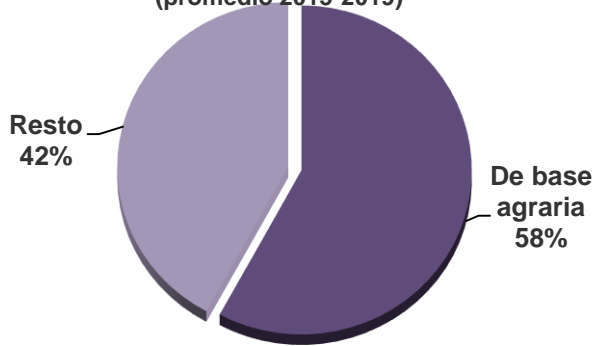
Exportaciones de base agraria por países (millones de dólares)



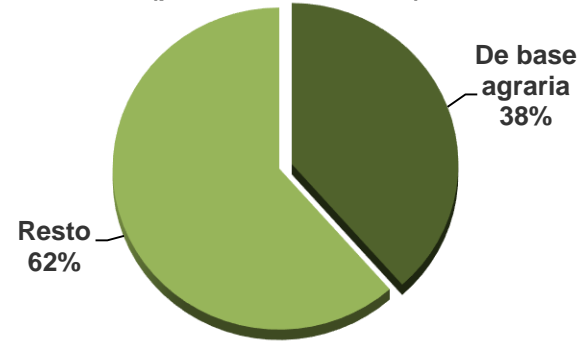
CAS: EXPORTACIONES POR PAÍS

DE BIENES TOTALES 2015

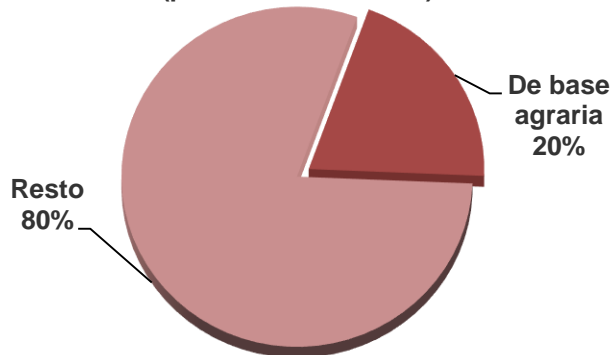
EXPORTACIONES DE ARGENTINA
Participación de categoría de producto
(promedio 2015-2019)



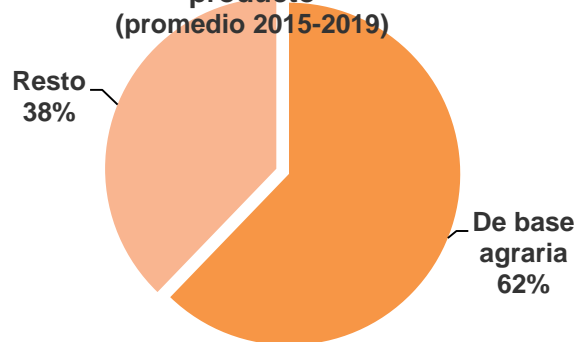
EXPORTACIONES DE BRASIL
Participación de categoría de producto
(promedio 2015-2019)



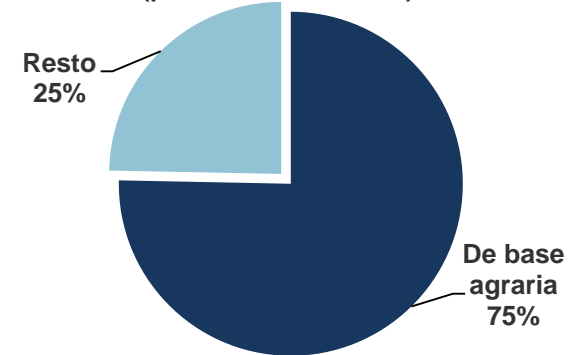
EXPORTACIONES DE CHILE
Participación de categoría de producto
(promedio 2015-2019)



EXPORTACIONES DEL PARAGUAY
Participación de categoría de producto
(promedio 2015-2019)



EXPORTACIONES DE URUGUAY
Participación de categoría de producto
(promedio 2015-2019)

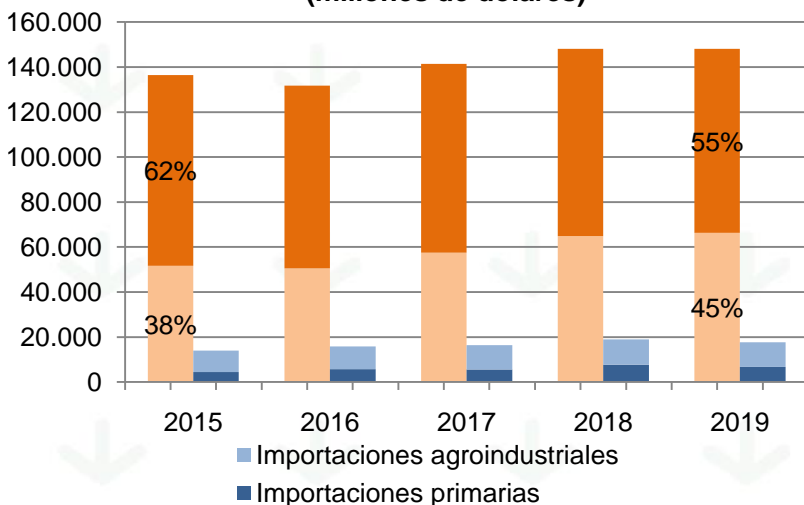


CAS: EXPORTACIONES DE BASE AGRARIA POR CATEGORÍA DE PRODUCTO 2015-2019

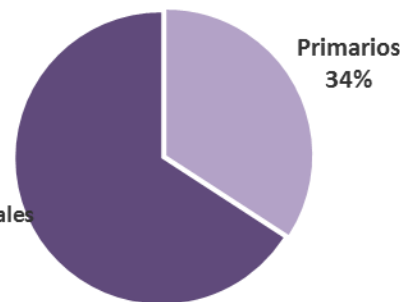
Sobresale la participación de los productos agroindustriales con 59% del valor exportado de estos bienes a nivel promedio del CAS.

Composición exportaciones de base agraria	Año 2019 (millones de US\$)	Participación Promedio 2015-
CAS		100 %
Primarias		41 %
Agroindustriales		59 %

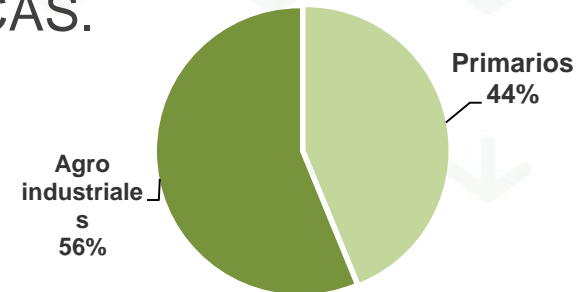
Comercio de base agraria del CAS (millones de dólares)



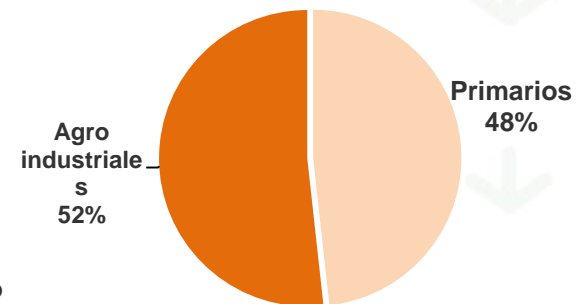
ARGENTINA



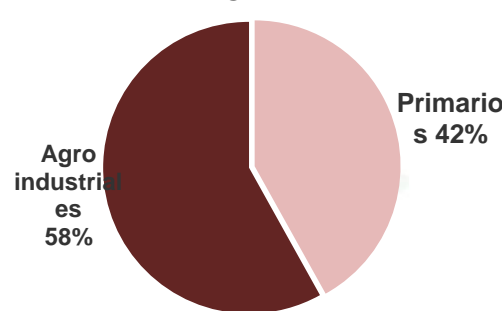
BRASIL



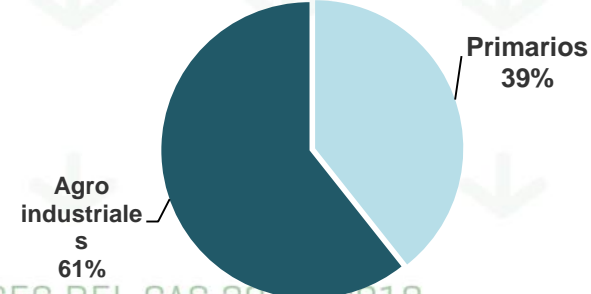
PARAGUAY



CHILE

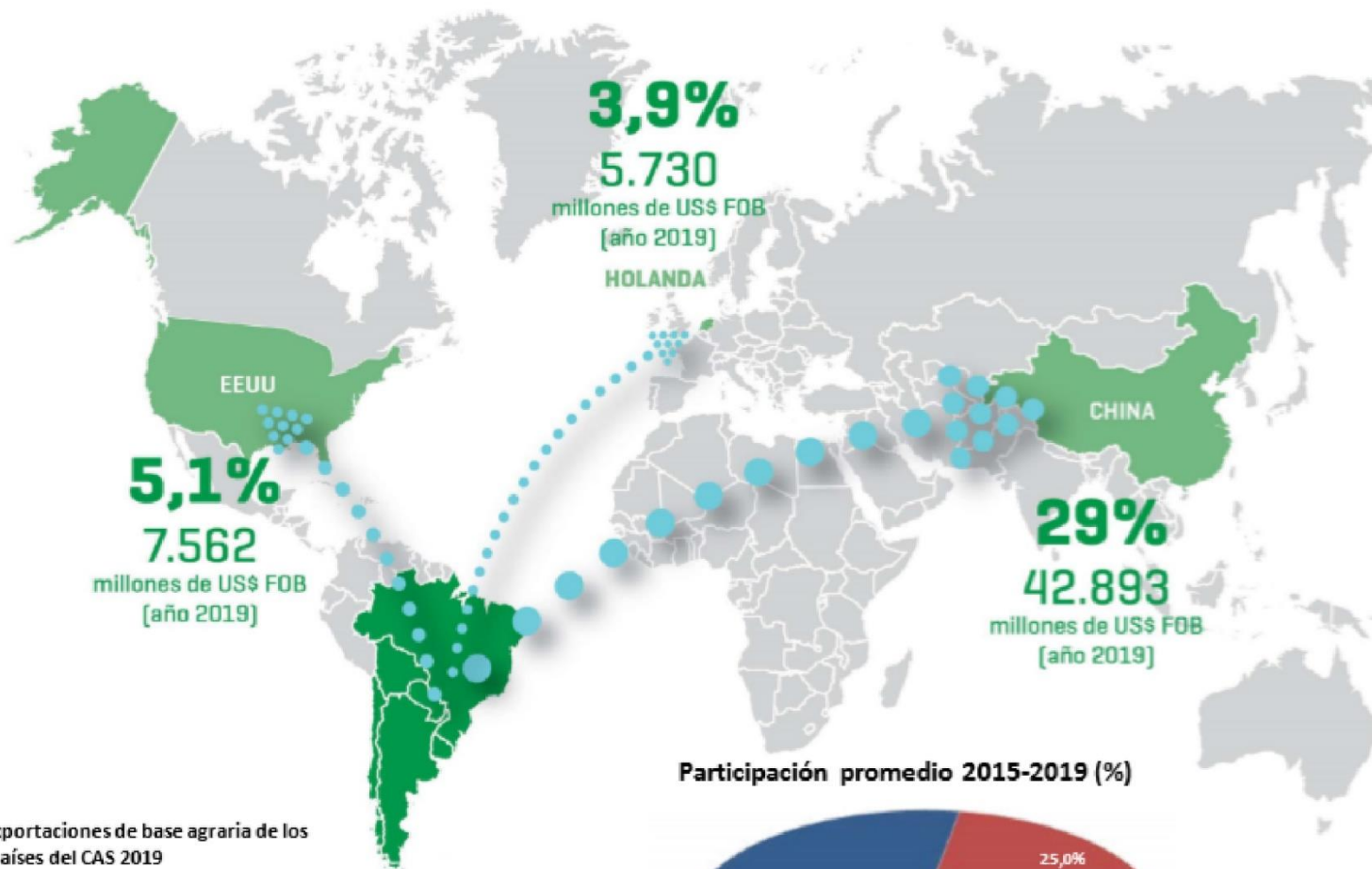


URUGUAY



DESTINO DE LAS EXPORTACIONES DE BASE AGRARIA DE LOS PAÍSES DEL CAS. AÑO 2019

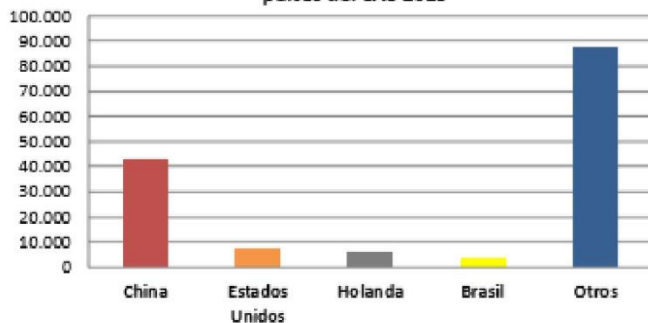
Total = 148.085 millones de US\$ FOB



Participación promedio 2015-2019 (%)



Destinos de las exportaciones de base agraria de los países del CAS 2019



COMERCIO INTRA-CAS

Participación de las exportaciones de base agraria intra CAS	Año 2019 (millones de US\$ FOB)	Participación promedio 2015-2019
TOTAL	148.085	100%
Intra CAS	10.420	7,0%
Resto del mundo	137.665	93,0%

Participación de las importaciones de base agraria intra CAS	Año 2019 (millones de US\$ CIF)	Participación promedio 2015-2019
TOTAL	17.746	100%
Intra CAS	10.974	61%
Resto del mundo	6.772	39%

- **El comercio intra-regional es muy relevante en las importaciones de productos de base agraria de los países considerados.**
- En promedio para los años 2015-2019:
 - Las exportaciones desde los países del CAS hacia el CAS representaron el 7% de las exportaciones totales de productos de base agraria.
 - Las importaciones intra-CAS representaron el 61% de las importaciones totales de productos de base agraria de los países del CAS.
 - **Los principales orígenes de las importaciones de productos de base agraria del CAS fueron en promedio 2015-2019: Argentina (28%), Paraguay (12,5%), Brasil (11,9%), EEUU (8,8%), Uruguay (4,7%).**

PRINCIPALES PRODUCTOS EXPORTADOS DE BASE AGRARIA EN 2019

Participación del valor total de bienes de base agraria.

ARGENTINA

Producto	Participación
Tortas y demás residuos sólidos de la extracción del aceite de soja.	24%
Maíz.	16%
Aceite de soja y sus fracciones.	9%
Trigo y morcajo.	9%
Habas de soja.	7%
Otros	35%

BRASIL

Producto	Participación
Habas de soja.	31%
Maíz.	9%
Pasta química de madera.	8%
Carne y despojos comestibles de aves.	8%
Tortas y demás residuos sólidos de la extracción del aceite de soja.	7%
Otros	38%

CHILE

Producto	Participación
Pasta química de madera.	19%
Vino de uvas frescas.	13%
Damascos, cerezas, duraznos y ciruelas.	13%
Uvas frescas o secas.	10%
Las demás frutas o frutos frescos (arándanos, frutillas, kiwis, etc.).	5%
Otros	40%

PARAGUAY

Producto	Participación
Habas de soja.	33%
Tortas y demás residuos sólidos de la	14%
Carne vacuna, congelada.	12%
Carne vacuna, fresca o refrigerada.	10%
Maíz.	8%
Otros	23%

URUGUAY

Producto	Participación
Pasta química de madera.	23%
Carne vacuna, congelada.	22%
Habas de soja.	15%
Leche y nata (crema), concentradas.	7%
Arroz.	5%
Otros	29%

- Dentro de los principales productos de base agraria exportados de la región se encuentran los vinculados al complejo sojero, celulosa y carnes.
 - Chile presenta una canasta de exportaciones con productos diferentes a los de los restantes países.
- Al considerar el ranking de los productos exportados, los primeros 5 de cada país concentran el 62% o más de las exportaciones de base agraria.

PRINCIPALES PRODUCTOS IMPORTADOS DE BASE AGRARIA EN 2019

Participación del valor total de bienes de base agraria.

ARGENTINA

Producto	Participación
Habas de soja.	53%
Bananas, incluidos los plátanos.	6%
Pasta química de madera.	5%
Carne porcina.	3%
Café.	3%
Otros	30%

BRASIL

Producto	Participación
Trigo y morcajo.	19%
Malta, incluso tostada.	7%
Aceite de oliva y sus fracciones.	5%
Vino de uvas frescas.	5%
Las demás hortalizas.	4%
Otros	60%

CHILE

Producto	Participación
Carne vacuna, fresca o refrigerada.	18%
Maíz	9%
Tortas y demás residuos sólidos de la extracción del aceite de soja.	6%
Trigo y morcajo.	6%
Carne porcina.	5%
Otros	56%

PARAGUAY

Producto	Participación
Cerveza de malta.	20%
Tabaco en rama o sin elaborar.	17%
Preparaciones de los tipos utilizados para la alimentación de los animales.	10%
Maíz.	7%
Vino de uvas frescas.	6%
Otros	40%

URUGUAY

Producto	Participación
Carne vacuna, fresca o refrigerada.	11%
Carne porcina.	10%
Yerba mate.	7%
Maíz.	6%
Lana sin cardar ni peinar.	6%
Otros	60%

- Las importaciones de base agraria de la región presentan una mayor diversificación de productos respecto a las exportaciones.
- Los 5 principales productos representan entre 40% y 70% según el país.
 - En 2019 resalta el crecimiento de importaciones de carne vacuna de Uruguay respecto a 2018.

PRINCIPALES MENSAJES

- La **balanza comercial de bienes de base agraria** de la región es fuertemente positiva y en 2019 tuvo un leve crecimiento respecto al año previo (1%).
- La **región del CAS participa en un 12,6% de las exportaciones globales de bienes de base agraria**, en tanto que el peso del CAS en las importaciones de estos bienes fue del 1,5% en 2019.
- Las **exportaciones de bienes de base agraria** de los países de CAS alcanzaron en 2019 los **148.085 millones de dólares**, permaneciendo prácticamente incambiadas respecto al valor exportado por la región el año anterior. Las ventas de estos productos representaron el 40% de las exportaciones de bienes totales del bloque entre 2015-2019.
 - La estabilidad de las ventas externas a nivel regional involucró caídas de exportaciones de bienes de base agraria de Brasil (-4,5%), Chile (-5,6%) y Paraguay (-15,4%). En tanto las ventas externas de estos bienes en Argentina y Uruguay crecieron 16,9% y 4,4% respectivamente.
 - La región exportó en promedio para el período considerado un 59% de productos agroindustriales y el restante 41% de productos primarios. Estos últimos ganan peso en los últimos años.
 - El 93% de las exportaciones de bienes agrarios se dirigen a países extra región.
- Las **importaciones de bienes agrarios** disminuyeron un 7% en 2019 respecto al año previo, siendo de 17.746 millones de dólares, 5,4% del total importado de bienes por la región.
 - En las importaciones cobra relevancia el comercio intrarregional.

PRINCIPALES MENSAJES (CONT.)

- Uruguay, Paraguay y Argentina son los países del grupo con mayor especialización en el comercio de productos de base agraria.
 - participaciones del 75%, 62% y 58% respectivamente en el total de sus exportaciones para el año 2019.
- La **soja** y sus derivados son el **principal producto exportado** por la región en 2019, totalizando alrededor de 50 mil millones de dólares (35% de las exportaciones totales de bienes de base agraria del CAS). En este año le siguen en importancia **el maíz, la celulosa y la carne vacuna**.
- En 2019 las exportaciones de soja y derivados de Brasil disminuyeron un 20% respecto al 2018, al igual que en Paraguay que decrecieron 27%. En Argentina (segundo exportador de la región) crecieron 8% y en Uruguay 90%.
 - En Uruguay las ventas de soja en 2019 se recuperaron sustancialmente (luego de la afectación de la sequía del año previo) y fue el tercer producto de exportación.
- Los principales **destinos** de las exportaciones de los países del CAS en el año 2019 fueron **China (29%), Estados Unidos (5%), Holanda (4%) y Brasil (3%)**.
 - La Unión Europea en su conjunto representó el 16% de las exportaciones de bienes de base agraria del CAS en 2019.

CAS



**CONSEJO
AGROPECUARIO
DEL SUR**

www.consejocas.org