

¿Cómo se transmite el virus en la explotación?

El virus de la influenza aviar es muy contagioso; se excreta por las heces y secreciones respiratorias. La transmisión y difusión entre las aves y entre distintas explotaciones, sigue este modelo:

Por contacto directo con secreciones de aves infectadas, especialmente heces.

Vía aerógena.

Por alimentos, agua, equipos y ropas contaminadas.

Transportes de huevos contaminados, guano, etc.

El riesgo de ingreso del virus en la granja se puede minimizar con las medidas de bioseguridad contempladas en el siguiente esquema

MEDIDAS DE BIOSEGURIDAD

- ❖ Proteger a las aves domésticas del contacto con otras aves de vida libre.
- ❖ Mantener a las aves alejadas de fuentes de agua que puedan estar contaminadas por heces de aves silvestres.
- ❖ Limitar al máximo la entrada de vehículos y personas ajenas a la explotación.
- ❖ Adoptar medidas estrictas de limpieza y desinfección de los materiales, útiles de trabajo y vehículos tanto a la entrada como a la salida de la explotación.
- ❖ Disponer de vestimenta y calzado para ser utilizado exclusivamente dentro de la explotación e impedir la salida de los mismos.

¿Cómo actuar en el caso de una sospecha de la aparición de la enfermedad?

La detección rápida de un brote de influenza aviar es uno de los elementos clave para poder combatirla con éxito. Ante cualquier sospecha deberá:

1. Evitar el contacto de las personas con las aves. Puede transmitirse al hombre (zoonosis), en contacto estrecho con aves infectadas o entornos muy contaminados.
2. No sacar animales de su establecimiento.
3. Solicitar asesoramiento veterinario, procediendo a:

Dar aviso inmediato a la Oficina Zonal o Local de los Servicios Ganaderos del MGAP más próxima.

Ante la aparición de un brote de Influenza Aviar de Alta Patogenicidad y considerando que puede adquirir rápidamente un carácter epizootico, las autoridades oficiales han establecido una política de erradicación, limitando de este modo su propagación y el impacto económico.

**Infórmese en:
Las Oficinas Zonales y Locales del interior del país.**

**En Montevideo:
División de Sanidad Animal**



Ministerio
de Ganadería,
Agricultura y Pesca

Dirección General
de Servicios Ganaderos

Influenza Aviar



¿Qué es la Influenza Aviar?

Los virus de la influenza aviar son extremadamente variables, altamente contagiosos, y están ampliamente distribuidos entre las aves. Pueden afectar aves comerciales como gallinas, pollos y pavos así como a aves de compañía y aves silvestres.

Se clasifican, en dos categorías basándose en la severidad de la enfermedad: de baja patogenicidad (signos clínicos leves o puede pasar desapercibidos) y de alta patogenicidad (cuadros severos llegando a matar el 100% de las aves).

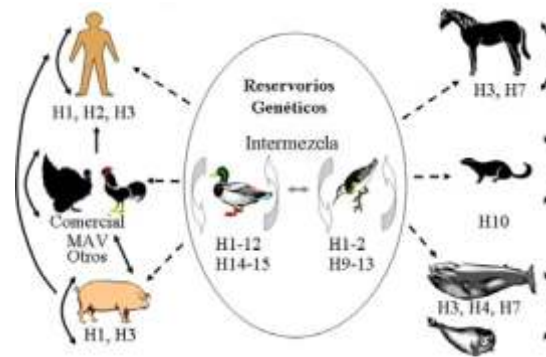
Influenza aviar (IA) altamente patógena es una enfermedad extremadamente contagiosa y con alta mortalidad, que puede propagarse rápidamente, generando importantes pérdidas económicas a los productores, es un riesgo de diseminación entre países y una importante limitante del comercio internacional de aves, productos y subproductos.

Se ha demostrado la posibilidad de introducción del virus influenza aviar en diversas zonas geográficas mediante el comercio internacional, ingreso ilegal y la migración de aves silvestres, entre otros factores, situación que implica un riesgo mundial que incluye a nuestro País.

Las aves migratorias, son reservorios naturales de virus de influenza y por lo tanto, juegan un rol en la transmisión y difusión de la infección.

A nivel mundial se constata un incremento de notificaciones de IA estando en estos momentos afectados prácticamente todos los continentes, exceptuando América del Sur y Oceanía. Desde diciembre de 2014, las autoridades sanitarias de Canadá y los Estados Unidos han detectado brotes en aves domésticas y silvestres por virus re-asociados de influenza aviar H5 altamente patógena (IAAP), los cuales han sido notificados a la Organización Mundial de Sanidad Animal (OMSA).

Ecología de Influenza Aviar



¿Qué especies aviares son las más afectadas?

En el esquema de la derecha se recoge la susceptibilidad de diversas especies a la enfermedad. La influenza aviar puede afectar a un gran número de aves, pero de todas ellas, las más susceptibles son las aves de corral (gallinas y pavos). Los palmípedos silvestres desempeñan un papel importante en la difusión de esta enfermedad porque actúan como portadores del virus, sin manifestación clínica.

¿Cómo podemos reconocer la enfermedad?

El signo clínico más característico de la enfermedad es la aparición de muertes repentinas en la explotación en 24 y 48 horas desde la aparición del primer enfermo. De no aplicar medidas sanitarias, la enfermedad afectará rápidamente a casi toda población avícola.

En el esquema de la derecha se resume el período de incubación, y los signos más evidentes de la enfermedad.

¿Cuál es el Impacto Económico?

En Asia 2003 - 2004 las pérdidas económicas ascendieron a U\$S 9.000.000.000. México en 2013 - 2014, U\$S 700.000.000 y 38.000.000 de aves muertas. En 2015 en USA, las pérdidas directas ascendieron a los U\$S 600.000.000 más U\$S 1.200.000.000 por cierre de fronteras. El número de aves muertas fue de 48.000.000 en este país.

ESPECIES SUSCEPTIBLES	Tipos de aves	Susceptibilidad a la Infección	Enfermedad clínica
	AVES DE CORRAL Y PAVOS	MUY ALTA	X X X
	CODORNICES, GALLINA DE GUINEA, FAISANES	MUY ALTA	X X X
	PATOS Y GANSOS	ALTA	X X
	AVESTRUCES Y EMUS	BAJA	X

INCUBACIÓN 3 – 5 días	
SIGNOS CLÍNICOS	<p>Signos respiratorios severos. Cianosis de crestas, barbillas y patas. Edema en la cabeza Plumaje erizado Diarrea Signos nerviosos</p>
	Disminución de la postura, o huevos deformes con cáscara blanda o delgada
	<p>MUERTE REPENTINA Entre las 24 y 48 horas de los primeros signos. Hasta el 100% de las aves.</p>