



Ministerio  
**de Ganadería,  
Agricultura y Pesca**

# PLAGAS DE PREOCUPACION CUARENTENARIA PARA CHINA



**SOJA (*Glycine max*)**



Ministerio  
**de Ganadería,  
Agricultura y Pesca**

## HONGOS

- *Fusarium virguliforme*
- *Fusarium tucumaniae*

## MALEZAS

- *Ambrosia artemisiifolia*
- *Cenchrus echinatus*
- *Cenchrus longispinus*
- *Cenchrus pauciflorus*
- *Cenchrus tribuloides*
- *Galinsoga parviflora*
- *Solanum sisymbriifolium*
- *Sorghum halepense*
- *Xanthium spinosum*
- *Xanthium cavanillesii*



***Fusarium virguliforme*** O'Donnell & T. Aoki

***Fusarium tucumaniae*** T. Aoki, O'Donnell, Yos. Homma & Lattanzi

**Nombre Común:** Síndrome de la Muerte Súbita (SMS)/ Muerte súbita  
(sudden-death syndrome (SDS) of soybean)

### Sintomatología en el sistema radicular:

- Decoloración;
- Pudrición en la raíz y en la base del tallo
- Reducción general del desarrollo del sistema radicular lateral

Figuras: Sistema radicular A) sano, B) infectado





## Síntomas en hojas:

- **Manchas amarillentas/cloróticas** de las hojas superiores
- **Mosaicos**
- Finalmente a una **clorosis y necrosis intervertebral** a lo largo de la periferia de las áreas cloróticas así como la periferia de la propia hoja.





## Síntomas en tallos:

La **corteza** de las plantas infectadas exhiben una decoloración marrón, mientras que la médula permanece esencialmente blanca.

## Otros síntomas:

Defoliación prematura  
Aborto de vainas.





Con fines de diagnóstico del SMS:

Observación del **signo**, masas de esporas azules características a lo largo de la superficie de la raíz



# *Ambrosia artemisiifolia*

Familia: Asteraceae

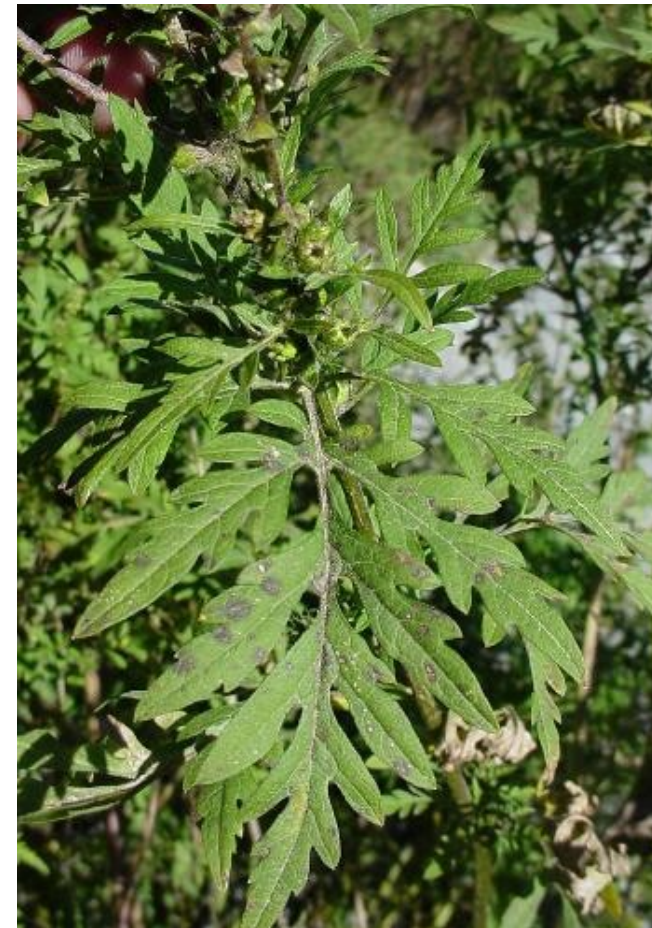
Genero: *Ambrosia*



# *Ambrosia artemisiifolia* (Ambrosia)

Sinonimia:

*A. artemisiifolia* var. *elatior* (L.) Descourtils,  
*A. artemisiifolia* var. *paniculata* (Michx.) Blank., *A. elatior* L.  
*A. monophylla* (Walt.) Rydb., *A. paniculata* Michx.

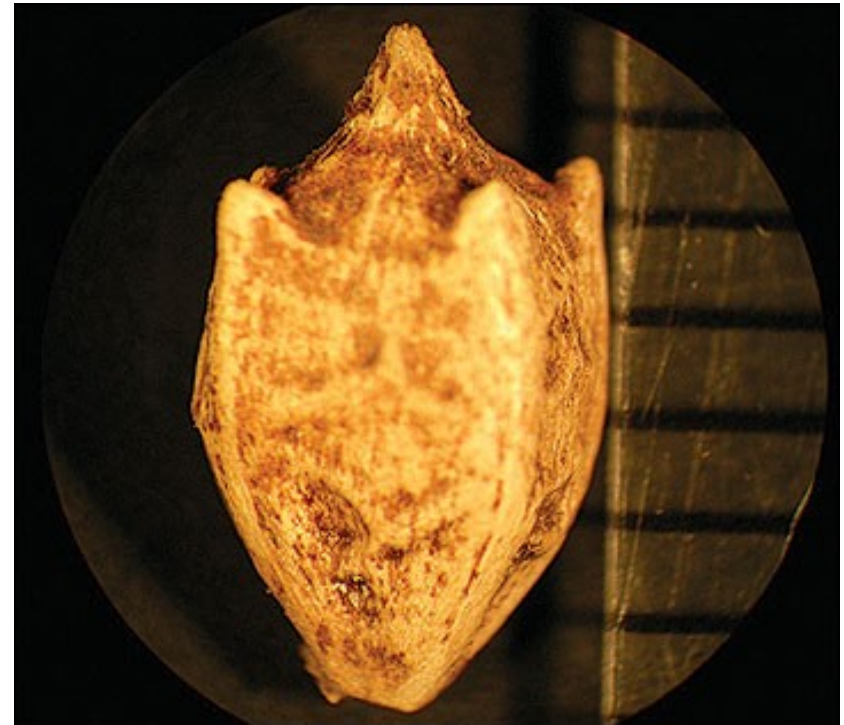






Ministerio  
de Ganadería,  
Agricultura y Pesca

## *Ambrosia artemisiifolia*



<http://plants.usda.gov/core/profile?symbol=amar2#>

*Cenchrus longispinus*

*Cardillo roseta*

Poaceae = Gramineae



<https://gobotany.newenglandwild.org/species/cenchrus/longispinus/>



*Cenchrus longispinus*



# *Cenchrus spinifex* Cavanilles

Poaceae = Gramineae

## Synonyms

- *Cenchrus incertus* M.A. Curtis
- *Cenchrus pauciflorus* Benth. cc



# *Cenchrus spinifex*



# *Cenchrus tribuloides* L.

Poaceae = Gramineae



# *Galinsoga parviflora* Cav. (albahaca silvestre)

Sinónimos:

*G. parviflora* var. *semicalva* Gray

*G. semicalva* (Gray) St. John & White

Familia: Asteracea

Género: *Galinsoga*



*Galinsoga parviflora* Cav.



Artistic credit: Regina O. Hughes



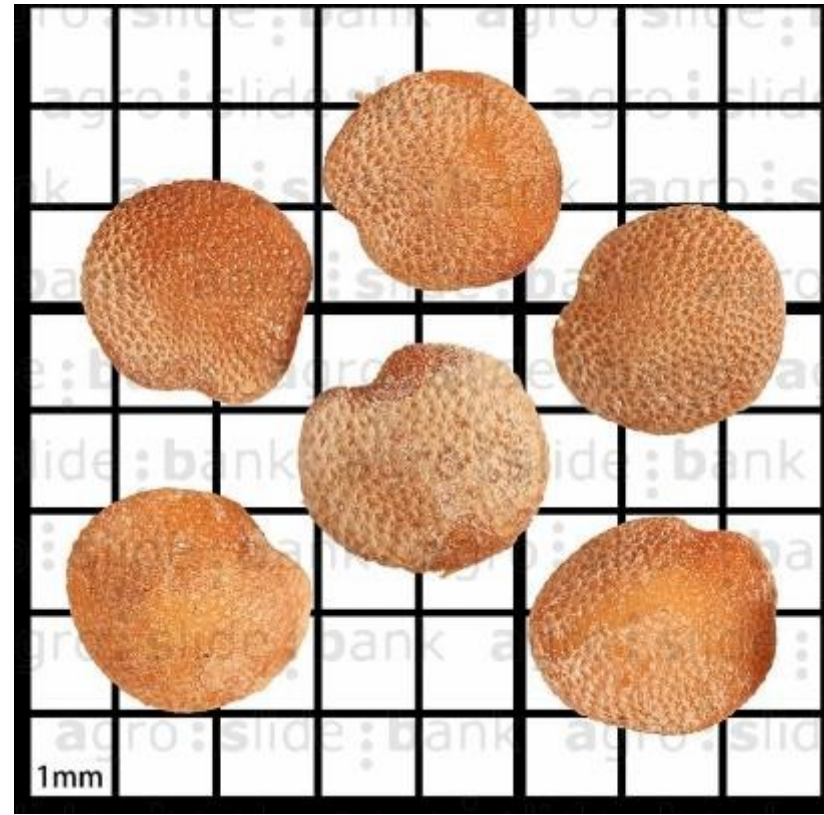


*Solanum sisymbriifolium* Lam. (Revienta caballos)

Familia: Solanaceae  
Género: Solanum



*Solanum sisymbriifolium* Lam.



# *Sorghum halepense* (L.) Pers.

(Sorgo de Alepo)

Poaceae = Gramineae

Sinónimo: *Holcus halepensis* L.



*Sorghum halepense* (L.) Pers.



# *Xanthium spinosum* (Abrojo)

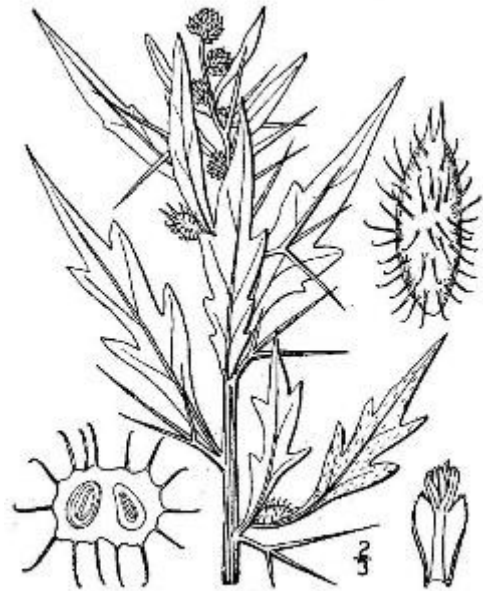
Familia: Asteraceae

Género: Xanthium

Sinónimos:

*Acanthoxanthium spinosum* (L.) Fourr.

*Xanthium spinosum* L. var. *inermis* Bel.



*Xanthium spinosum*



<http://plants.usda.gov/core/profile?symbol=SOHA#>

*Xanthium spinosum*



# *Xanthium cavanillesi*

Abrojo

Familia: Asteraceae

Género: Xanthium





# *Xanthium cavanillesi*



<https://florabonaerense.blogspot.com.uy/2012/06/cepa-caballo-xanthium-spinosum.html>