

Al llegar al centro de almacenamiento transitorio:



Informar al responsable de la recepción de los envases que se tiene material para descartar.  
Informar las características de estos.



Llenar y firmar el formulario de entrega de envases que le será proporcionado por el responsable de recepción de envases.



Depositar las bolsas con envases en el contenedor destinado a cada categoría (limpio, sucio, obsoleto)

## CENTROS DE ACOPIO

### CARDONA

Bvar Cardona s/n casi E. Regules (Prolesa)

### DURAZNO

Ruta 5 km 184,500 (Almacén Rural)

### ECILDA PAULLIER

Ruta 1 km 101 (Prolesa)

### FLORIDA

Ruta 5 km 95,500 (Almacén Rural)

Pocho Fernández esq. Calleros (Prolesa)

### LIBERTAD

Ruta 1 y ruta 45 (Prolesa)

### MERCEDES

Lavalleja 345 (Agroventas)

Camino Luis Tuya al Maua (Prolesa)

### MONTEVIDEO

Cuareim 1777 (Agroventas)

### PASO de los TOROS

Bvar Artigas 450 (Agroventas)

Ruta 5 km 246 (Almacén Rural)

### SAN JOSÉ

25 de mayo y vía férrea (Prolesa)

### SAN RAMÓN

Lavalleja entre Guernica y Varela (Prolesa)

### SANTA LUCÍA

Sarandí 180 (Prolesa)

### SARANDÍ GRANDE

Rivera 904 esq. Fontes Arrillaga (Prolesa)

### TARARIRAS

Sarandí 1932 (Prolesa)

### VILLA RODRÍGUEZ

Luis Brandi 917 (Prolesa)

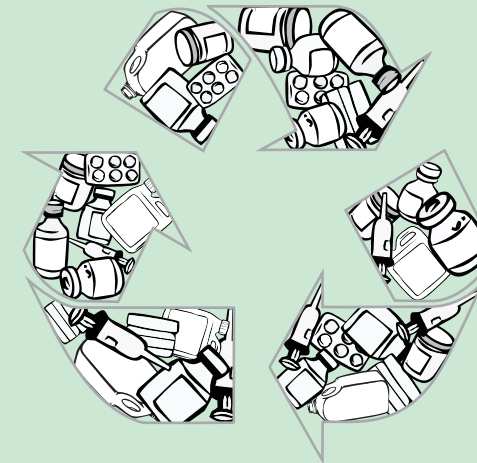
[cev@cncs.com.uy](mailto:cev@cncs.com.uy)



Diseño exclusivo del área Comunicación y Marketing de Prolesa

## SR. PRODUCTOR

Una vez utilizado el envase de un producto veterinario, le agradecemos proceder de la siguiente manera



### DECRETO N° 152/013

Gestión ambientalmente adecuada de los residuos derivados del uso de productos químicos o biológicos en la actividad agropecuaria, hortifrutícola y forestal.  
MVOTMA 29/05/2013

# IDENTIFIQUE EL TIPO DE ENVASE

## CANAL LIMPIO

envases  
triplelavables



bolsa verde

## CANAL SUCIO

envases  
contaminados



bolsa amarilla

envases  
obsoletos






bolsa roja




## ENVASES TRIPLELAVABLES

Los envases triplelavables son aquellos que son pasibles de ser lavados con agua y el agua de lavado con producto puede ser utilizada con el mismo fin que el producto, como ser el baño de bovinos u ovinos, tanto de aspersión como de inmersión.

Procedimiento:

-   
Vacíe el envase.  
Luego llénelo con agua hasta aproximadamente  $\frac{1}{4}$  de su volumen.
-   
Tápelo y agítelo
-   
Aplique o utilice las aguas de lavado de la misma forma que el producto.

## 4. REPITA ESTA OPERACIÓN 3 VECES

-   
Inspeccione el envase para asegurarse de que haya quedado limpio (tapa, pico vertedor y rosca)
-   
Perfore la parte inferior del envase para inutilizarlo.
-   
Las tapas deben ser lavadas y enviadas por separado.

Una vez lavados, deposite los envases en una bolsa verde para entregar en el centro de almacenamiento transitorio más cercano



## ENVASES CONTAMINADOS

### DE PLÁSTICO

Ej.: Frascos, bidones, sachets, jeringas de infusión intramamaria, etc.



Procedimiento:

Luego de utilizado el producto, colocarlo dentro de una bolsa amarilla para entregar en el centro de almacenamiento transitorio más cercano.

### Con tapa de rosca

Pueden ser comprimidos sin la tapa y luego tapados y colocados dentro de una bolsa plástica para entregar en el centro de almacenamiento transitorio más cercano.



### Con tapa perforable

Colocarlos directamente dentro de la bolsa plástica para entregar en el centro de almacenamiento transitorio más cercano.



### DE VIDRIO

Ej.: antibióticos, vitaminas, inyectables, antiparasitarios inyectables.



Procedimiento:

Luego de utilizado el producto, colocarlo dentro de una bolsa amarilla para entregar en el centro de almacenamiento transitorio más cercano.

## ENVASES OBSOLETOS

Envases con restos significativos de producto, que ya superaron su fecha de vencimiento.



Procedimiento:

Colocarlos en una bolsa roja y depositarla en el contenedor que encontrará en el centro de almacenamiento transitorio destinado para tal fin.

