





ANII FSE 2009-18

Mejoras a la Plataforma SimSEE



UNIVERSIDAD
DE LA REPUBLICA
URUGUAY

Plataforma SimSEE

- PDT 47/12 BID – CONICYT 2006-2007 Creación 
- ANII-FSE 2009-128 Mejoras 
- ANII-FSE-1-2011-1-6552 Modelado Autoctonas 
- ANII-FSE_1_2013_1_10957 OptimA 





UNIVERSIDAD
DE LA REPUBLICA
URUGUAY



Simulación de Sistemas de Energía Eléctrica

Curso de Actualización Profesional y Posgrado 2015
Instituto de Ingeniería Eléctrica - FING - UDELAR

<http://iie.fing.edu.uy/simsee/simsee/curso/>

- (2007) <http://iie.fing.edu.uy/ense/assign/simenerg/monografias2007/>
- (2008) <http://iie.fing.edu.uy/ense/assign/simenerg/monografias2008/>
- (2009 -
Montevideo) <http://iie.fing.edu.uy/ense/assign/simenerg/monografias2009/>
- (2010 - Montevideo) <http://iie.fing.edu.uy/simsee/curso2010/trabajosfinales/>
- (2011 - Montevideo) <http://iie.fing.edu.uy/simsee/curso2011/trabajosfinales/>
- (2012 - Montevideo) <http://iie.fing.edu.uy/simsee/curso2012/trabajosfinales/>
- (2013 - Montevideo) <http://iie.fing.edu.uy/simsee/curso2013/trabajosfinales/>
- (2014 - Montevideo) <http://iie.fing.edu.uy/simsee/curso2014/trabajosfinales/>

El equipo



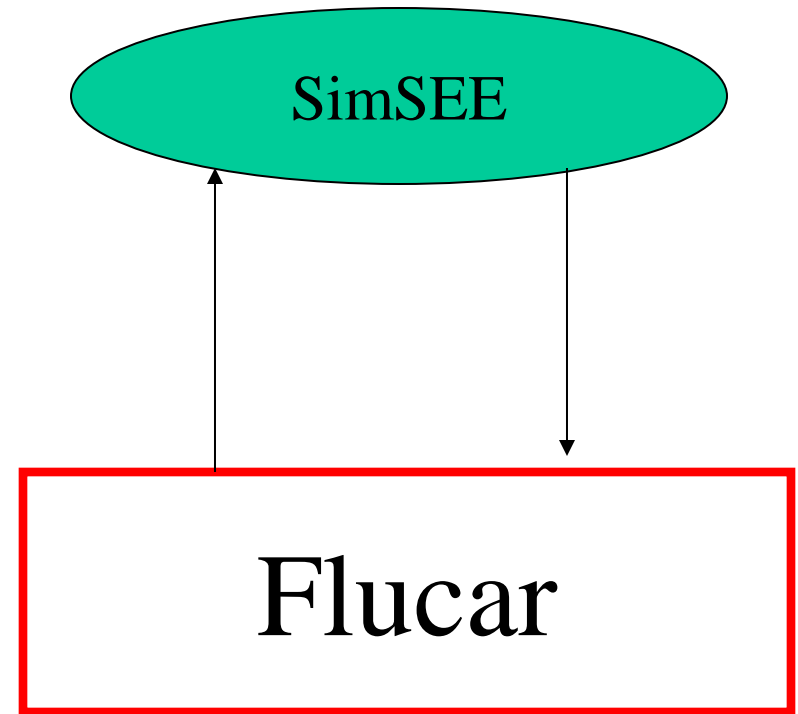
- Enzo Coppes,
- Federico Barreto,
- Carlos Tutté,
- Fernanda Maciel,
- Marcelo Forets,
- Eliana Cornalino,
- Milena Gurín Añasco,
- María Cristina Álvarez,
- Felipe Palacios,
- Daniel Cohn.
- y Ruben Chaer

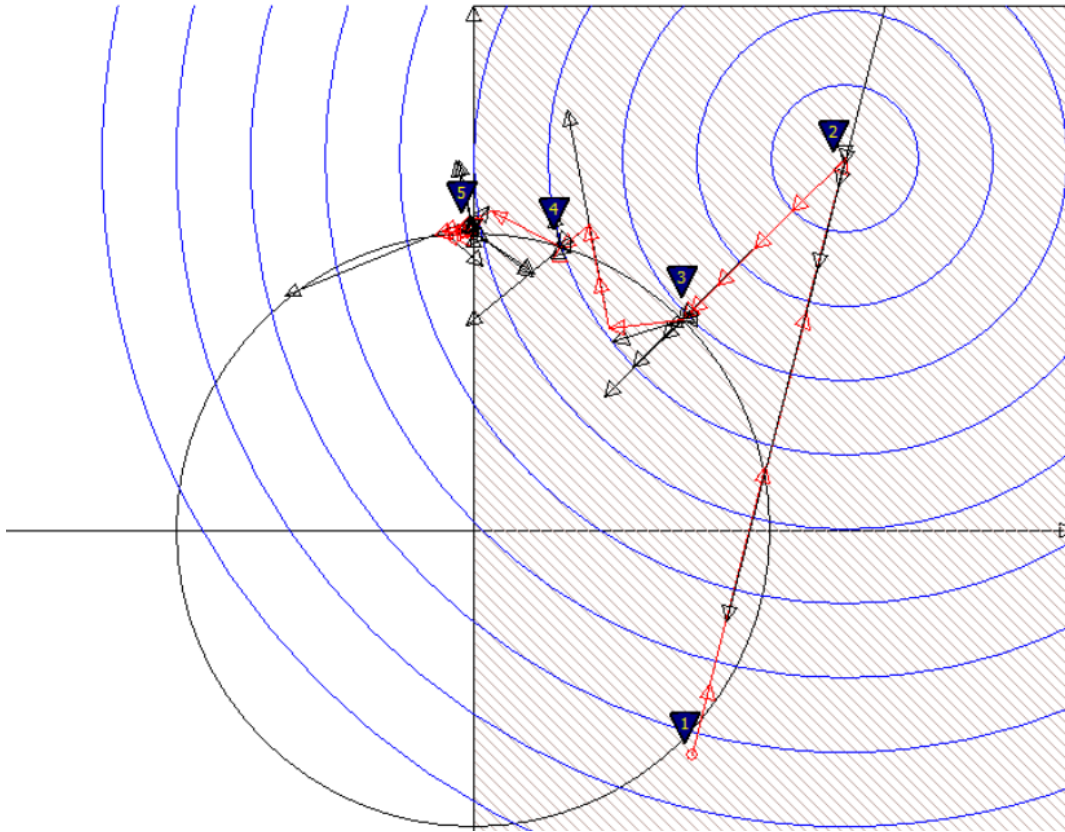
ANII FSE 2009 18 “Mejoras”

http://iie.fing.edu.uy/simsee/biblioteca/anii_fse_2009_18/memoria_fse_2009_18_MejorasSimSEE.pdf



- Flucar
- Miner2012
- Optimización VaR – CVaR
- RIEE
- NetTopos
- OddFace
- PAM
- PIG
- CO2



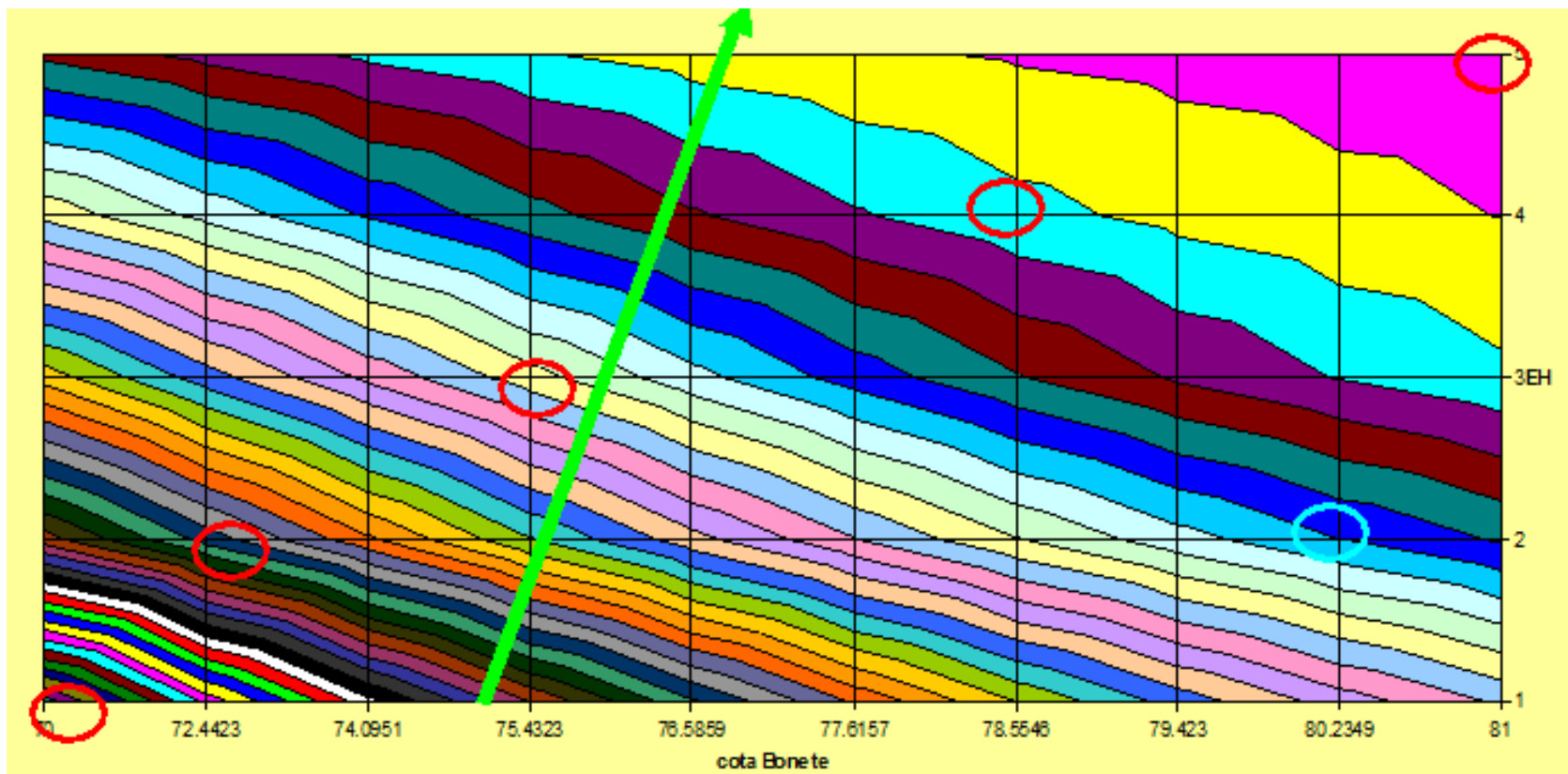


Miner 2012



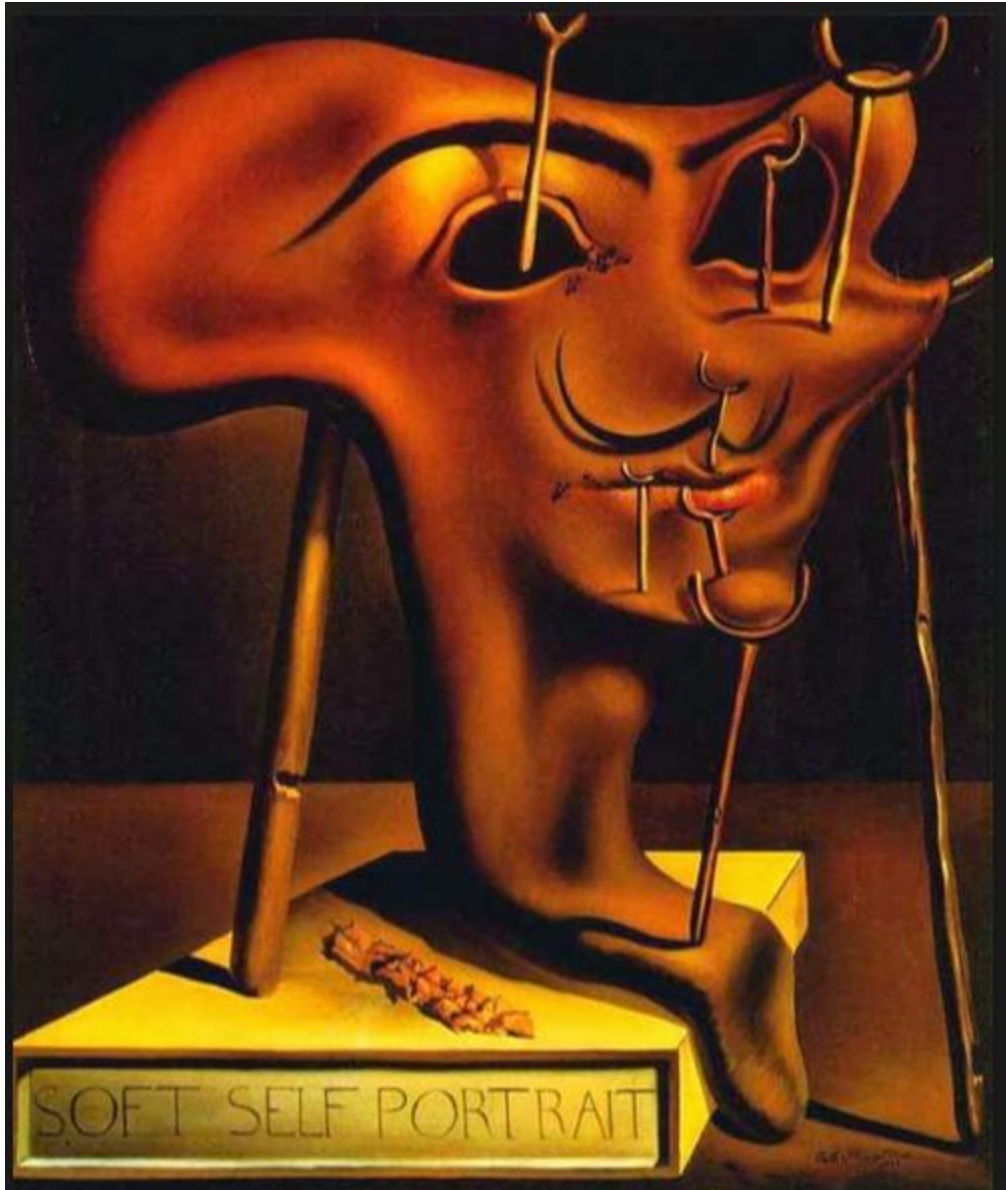
Optimización VaR y CVaR

RIEE



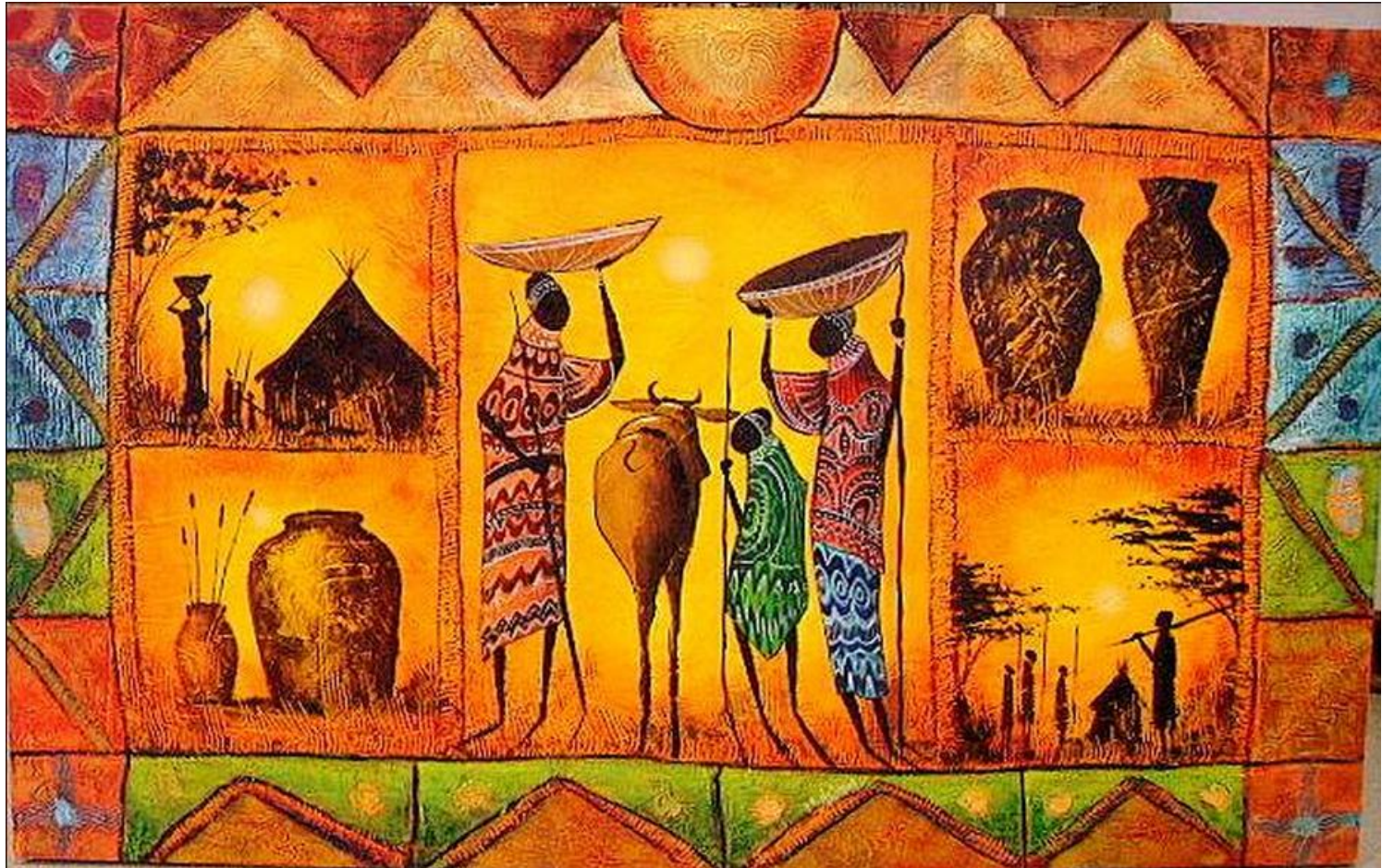
NetTopos





OddFace

PAM



PIG



CO2



F
i
n

